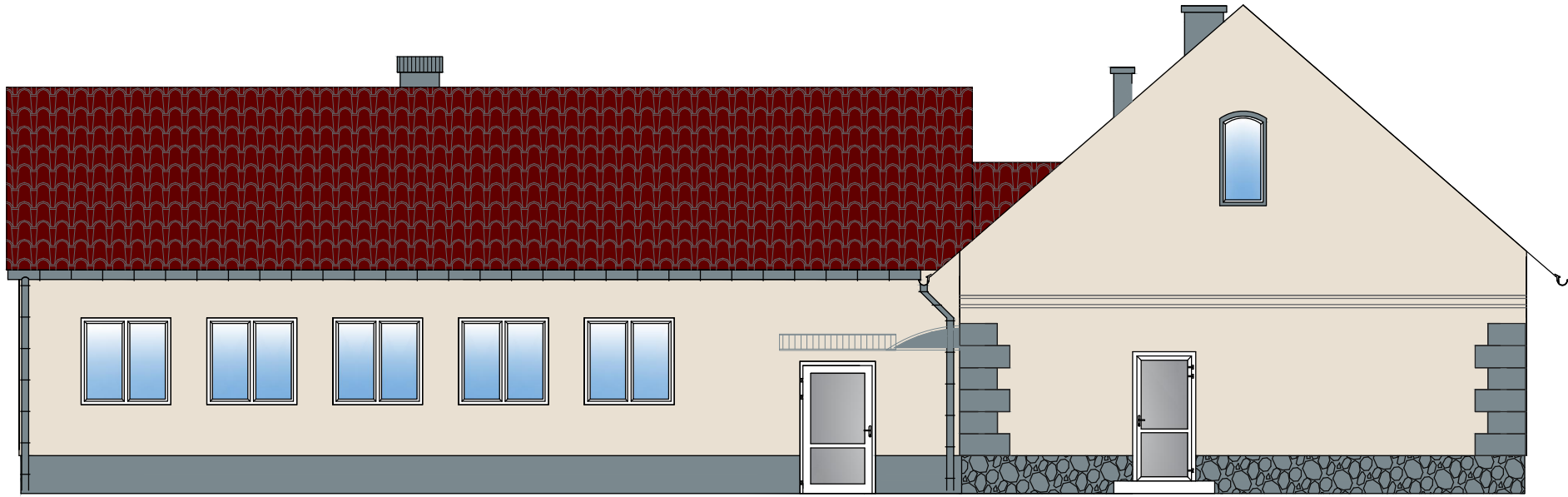
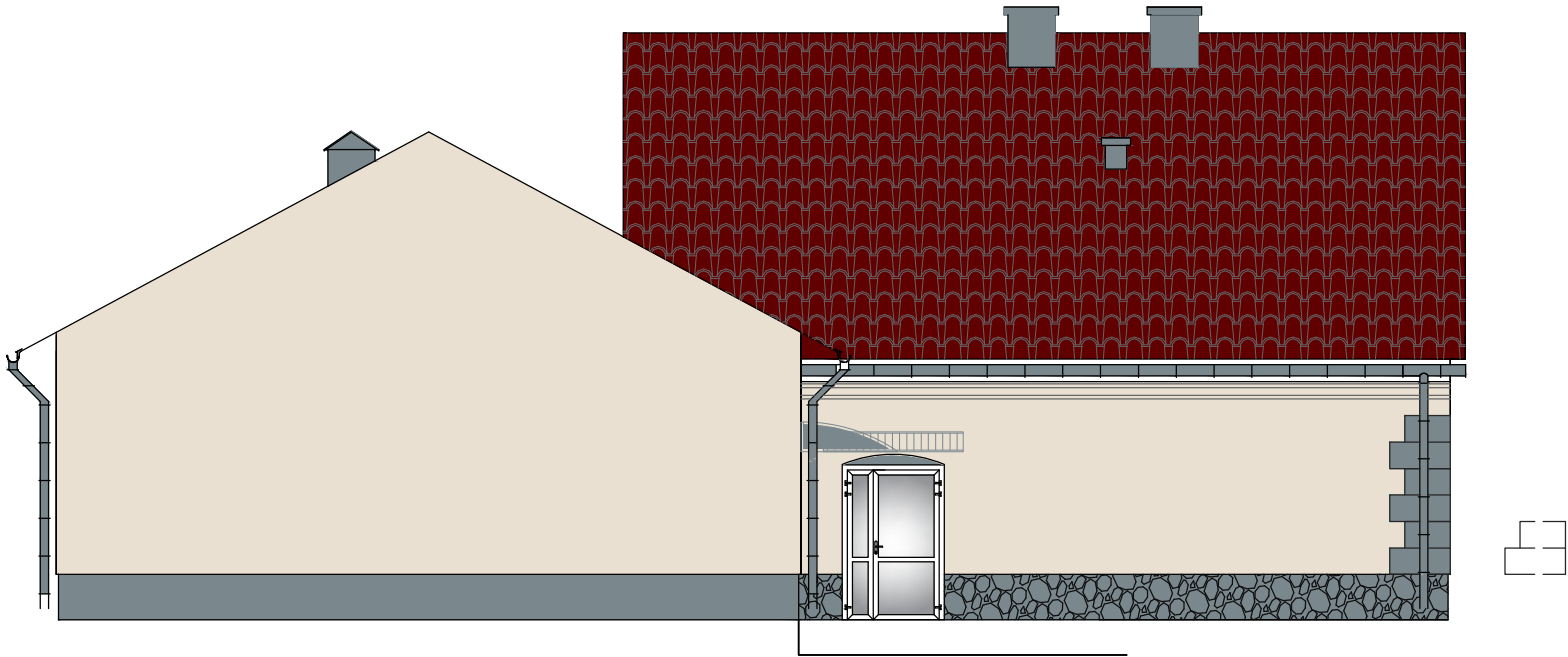


ELEWACJA FRONTOWA
(ZACHODNIA)



ELEWACJA BOCZNA
(PÓŁNOCNA)



ZESTAWIENIE MATERIAŁÓW WYKOŃCZENIA ELEWACJI:

- Tynki ścian – cienkowarstwowy silikatowy w kolorze RAL 9001 lub zbliżonym oraz
- Stolarka okienna – profile PCW w kolorze RAL 9003;
- Kominy – w kolorze RAL 7000 lub zbliżonym;
- System odprowadzenia wód opadowych – Rynny dachowe i rury spustowe stalowe, w kolorze RAL 7000 lub zbliżonym;

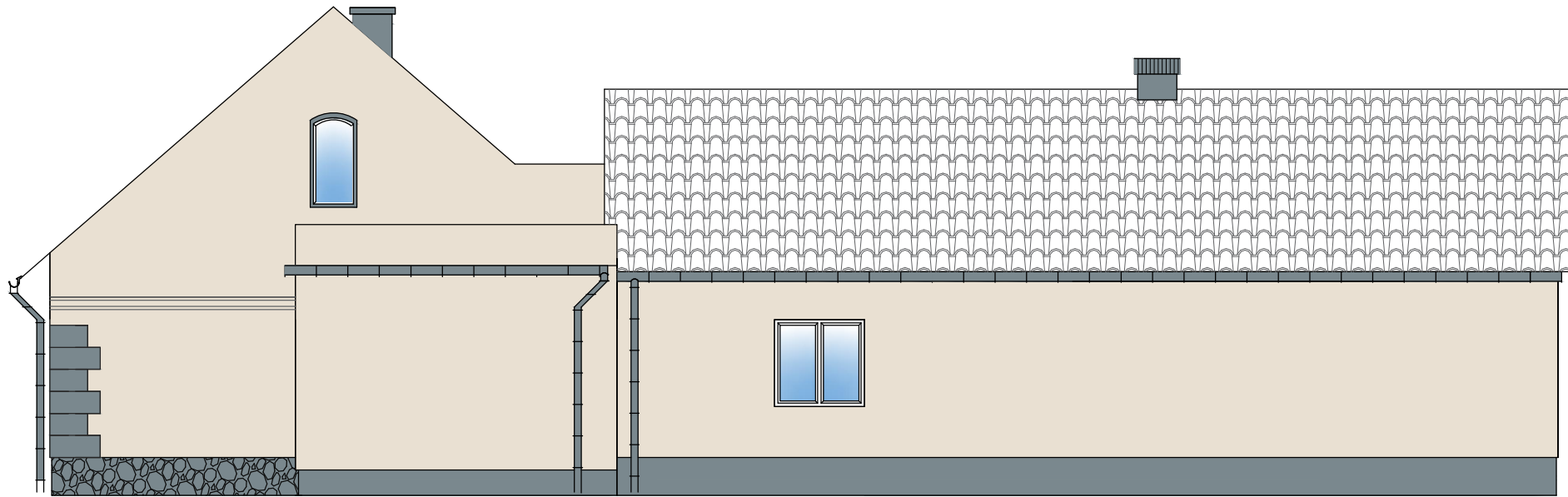
kolor – RAL 7000



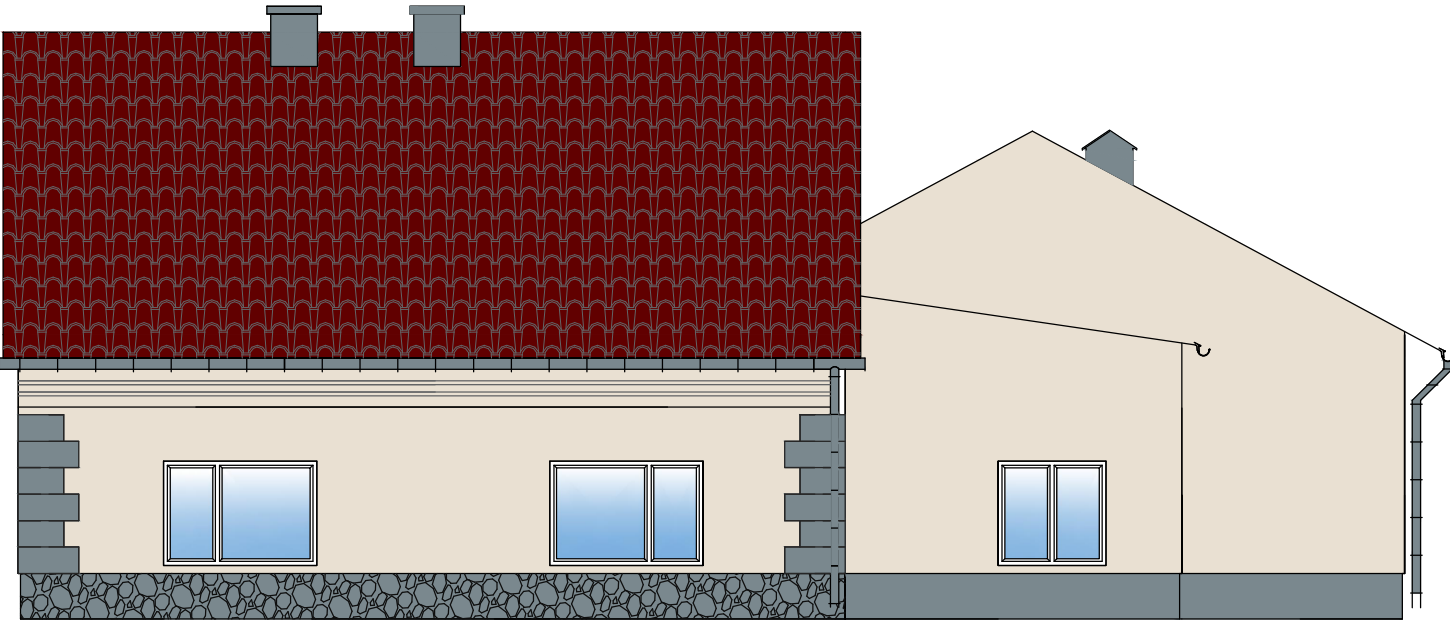
kolor – RAL 9001



ELEWACJA TYLNA
(WSCHODNIA)



ELEWACJA BOCZNA
(POŁUDNIOWA)



UWAGI:
Kolory na wydrukach mogą odbiegać od przyjętych. Przed realizacją wykonać próbkę kolorystyczną w uzgodnieniu z inwestorem.
Rysunek należy rozpatrywać włącznie z pozostałymi, a także opisem technicznym oraz projektami branżowymi, szczególnie w zakresie prac budowlanych. W razie niejasności należy skontaktować się z projektantem.

GMINA GNIEWKOWO ul. 17 Stycznia 11, 88-140 Gniewkowo		
PROJEKTANT	mgr inż. KAMIL SERKOWSKI nr upr.: WKP/0083/POOK/15	podpis:
OBIEKT		
TERMOMODERNIZACJA BUDYNKU ŚWIETLICY WIEJSKIEJ WRAZ Z WYKONANIEM PRAC REMONTOWYCH W MIEJSCOWOŚCI ŻYROSŁAWICE		
STADIUM		
DOKUMENTACJA TECHNICZNA		
TUTUL RYSUNKU		
ELEWACJA		
DATA WYDANIA: 09.2021r.	SKALA 1: 100	RYS. NR 2
PRAWA AUTORSKIE ZASTRZEŻONE. NINIEJSZY PROJEKT JEST PRZEDMIOTEM PRAWA AUTORSKIEGO I CHRONIONY JEST AUTORSKIMI PRAWAMI OSOBISTYMI I AUTORSKIMI PRAWAMI MAJĄTKOWYMI JAKO UTWÓR ARCHITEKTONICZNY, ARCHITEKTONICZNO-URBANISTYCZNY, URBANISTYCZNY NA PODSTAWIE USTAWY Z DN. 4.02.1994r. O PRAWIE AUTORSKIM I PRAWACH POKREWNYCH (Dz.U. nr 80 z 2000r, poz. 904).		