
Agnieszka Laleko-Lisiecka
ARCHITEKT

Polna 20 p. 204
62-800 Kalisz
NIP 618-193-64-63

Kom. 533 180 380
509 688 910

alaleko@wp.pl

PROJEKT WYKONAWCZY

Obiekt:

PROJEKT DYŻURKI W PCM

Adres:

PLESZEW

Inwestor:

Stadium:

PROJEKT WYKONAWCZY

Branża:

ARCHITEKTURA WNĘTRZ

Projektant

mgr inż. arch. Agnieszka Laleko-Lisiecka

Data:

KWIECIEŃ 2023r.

SPIS RYSUNKÓW

DYŻURKA

RYS. NR 1 – RZUT – ZABUDOWA MEBLOWA

RYS. NR 2 – RZUT – ROZMIESZCZENIE OŚWIETLENIA

RYS. NR 3 – RZUT – ROZMIESZCZENIE GNIAZDEK

RYS. NR 4 – RZUT – ROZMIESZCZENIE HYDRAULIKI

RYS. NR 5 – WIDOK ŚCIANA A-A

RYS. NR 6 – WIDOK ŚCIANA B-B

RYS. NR 7 – WIDOK ŚCIANA B1-B1

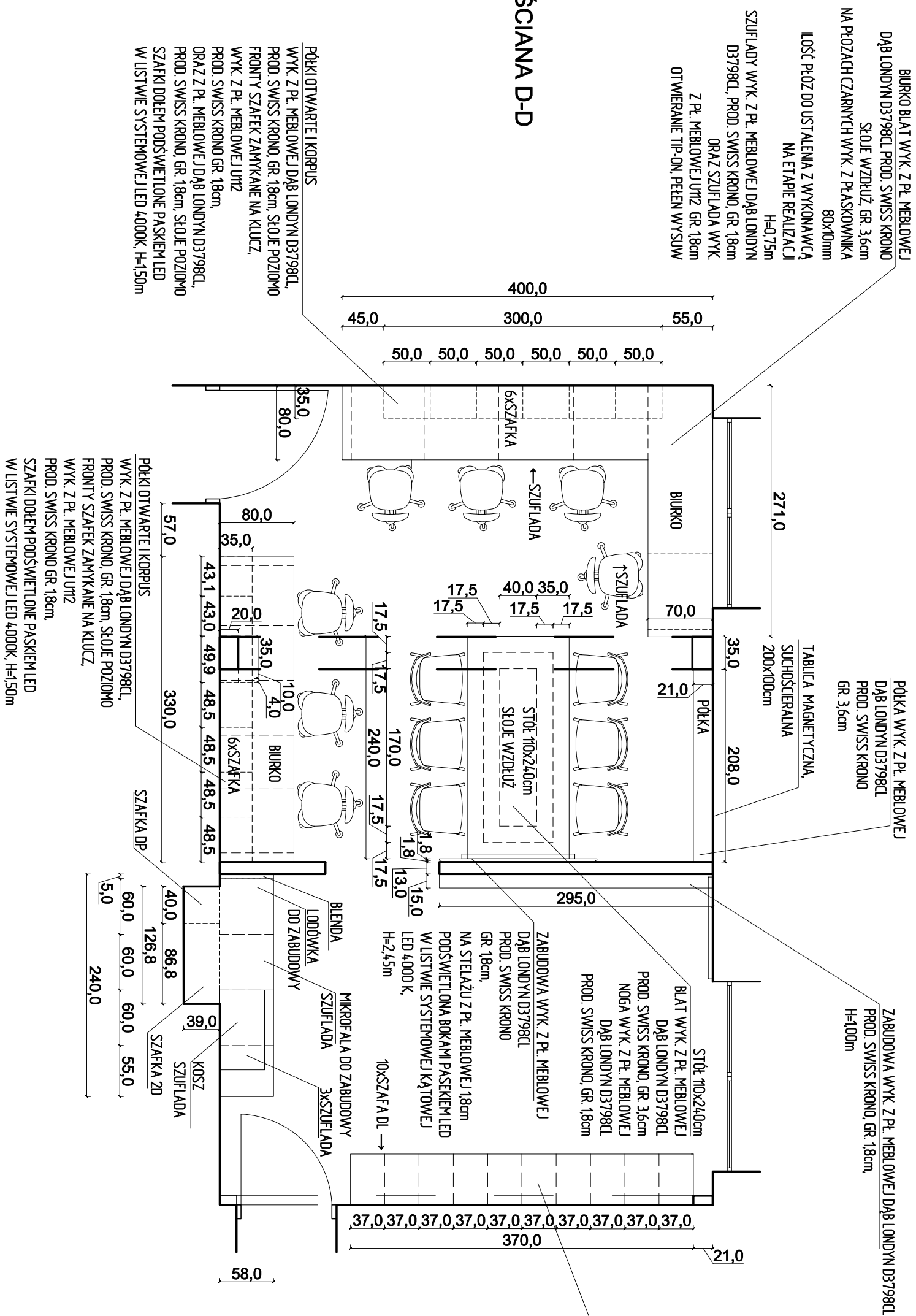
RYS. NR 8 – WIDOK ŚCIANA C-C

RYS. NR 9 – WIDOK ŚCIANA D-D

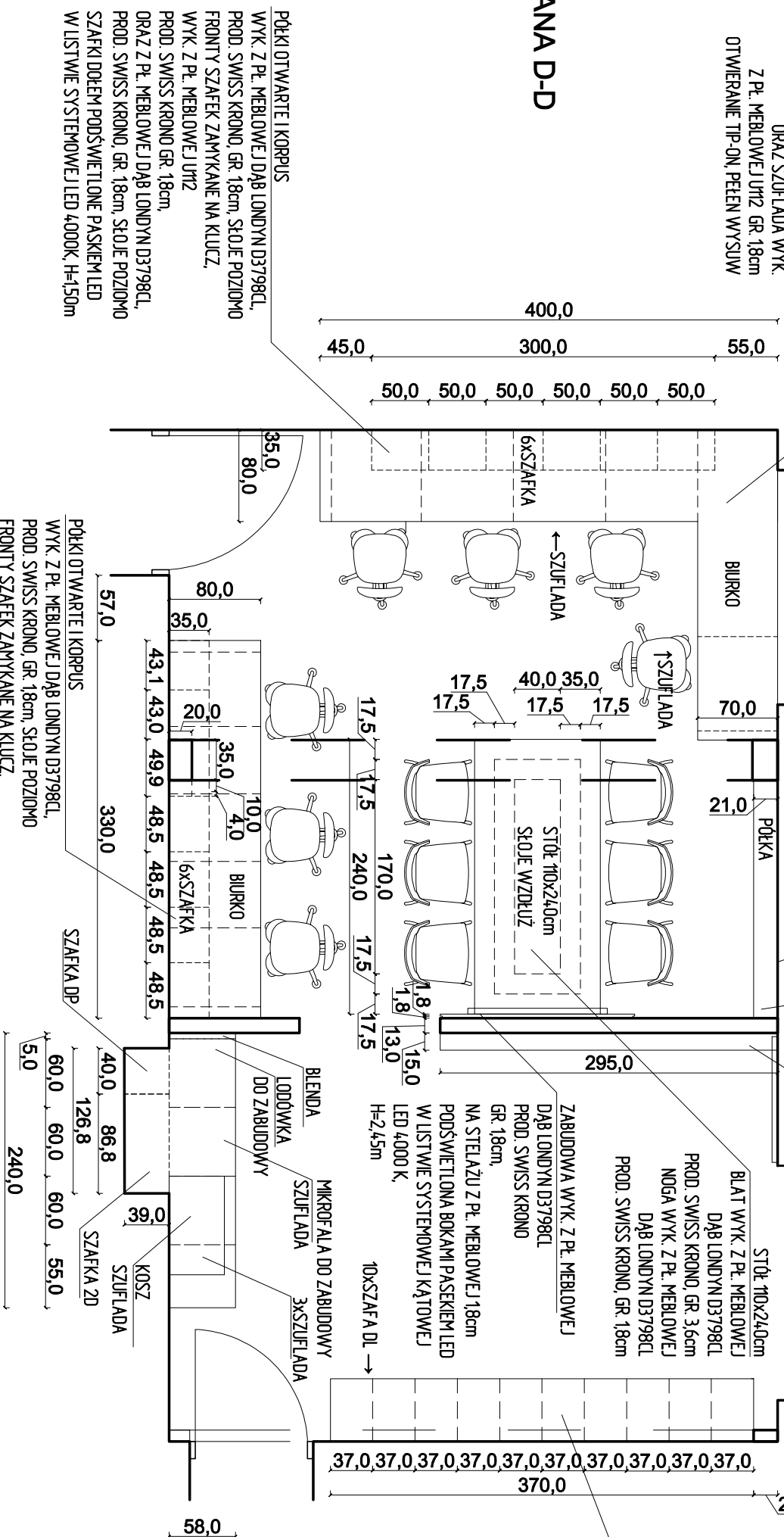
RYS. NR 10 – WIDOK ŚCIANA D1-D1

MODEL	FORMAT	ILOŚĆ
FARBA KOLOR NCS S5040-R90B		14,82m ² (POWIERZCHNIA ŚCIAN, BEZ ZAPASU)
FARBA KOLOR NCS S 0502-Y50R		74,10 m ² (POWIERZCHNIA ŚCIAN, BEZ ZAPASU)

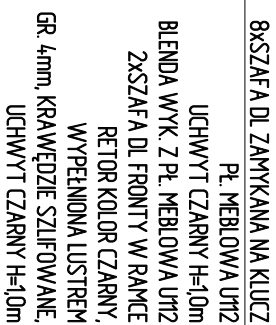
ŚCIANA A-A



ŚCIANA D-D



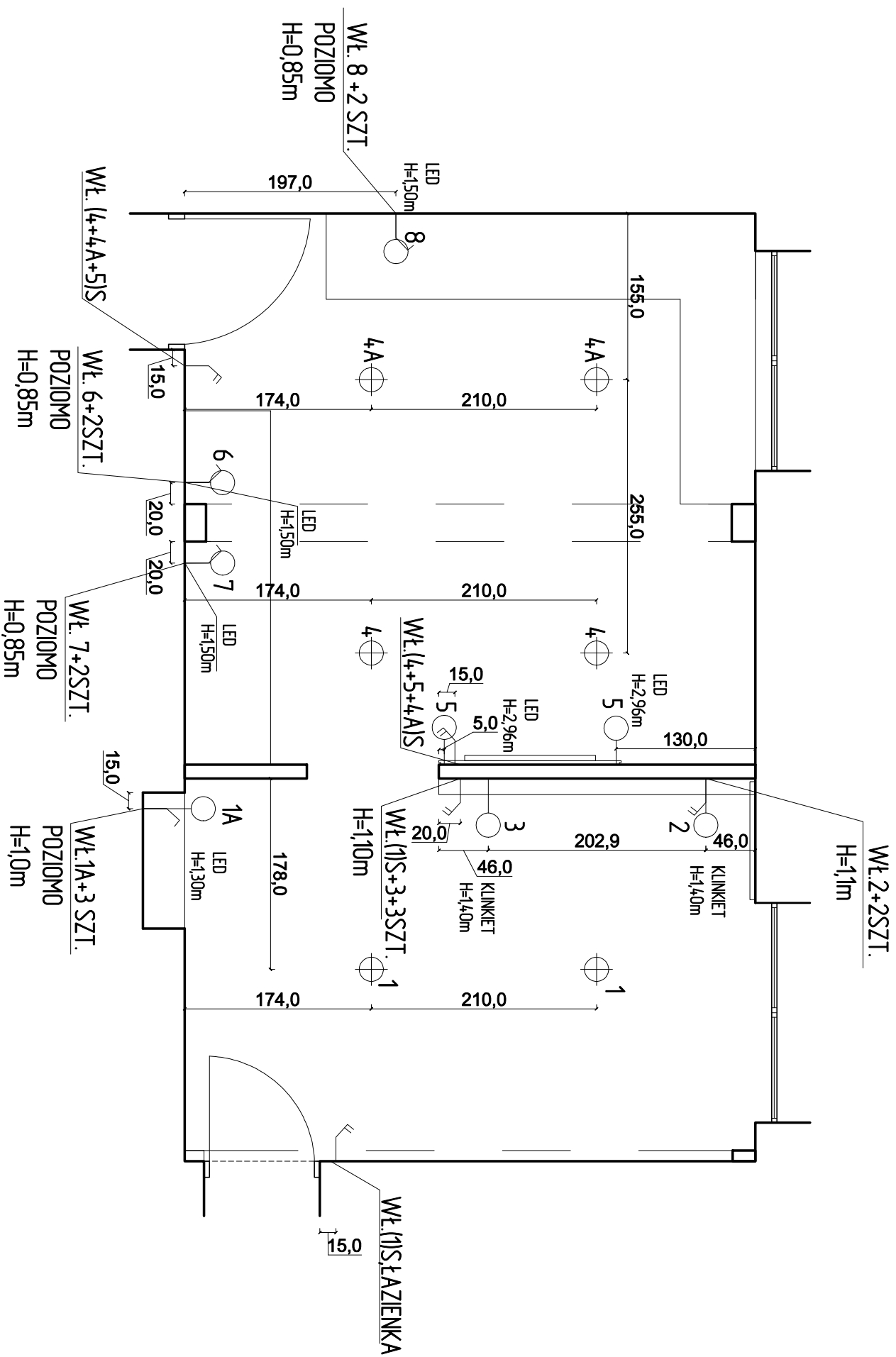
ŚCIANA B-B



\$CIANA C-C

Agnieszka Laleko - Listecka ARCHITEKT		Pagina 20, p. 204 62-800 KALISZ	0 509 898 910 0 533 180 380	aletecka@wp.pl
OBIEKT:	Projekt aranżacji dyżurni			
ADRES:	PLESZEW			
TEMAT:	DYŻURNIA - RZUT ZABUDOWY MEBLOWEJ			
PROJEKTANT:	IMIĘ NAZWISKO mgr inż. arch. Agnieszka Laleko-Listecka	data:	rys. nr: 1	podpis:
KWIECIEŃ 2023				






ŚCIANA A-A



ŚCIANA D-D

ŚCIANA B-B

LEGENDA

-  OŚWIETLENIE SUFITOWE
 Gniazdko
 OŚWIETLENIE ŚCIENNE
 (KINKIET/LED)
 WŁĄCZNIK POJEDYŃCZY
 WŁĄCZNIK PODWÓJNY

WSZYSTKIE WYMIARY PODANE DO OSI

ŚCIANA C-C

UWAGAI

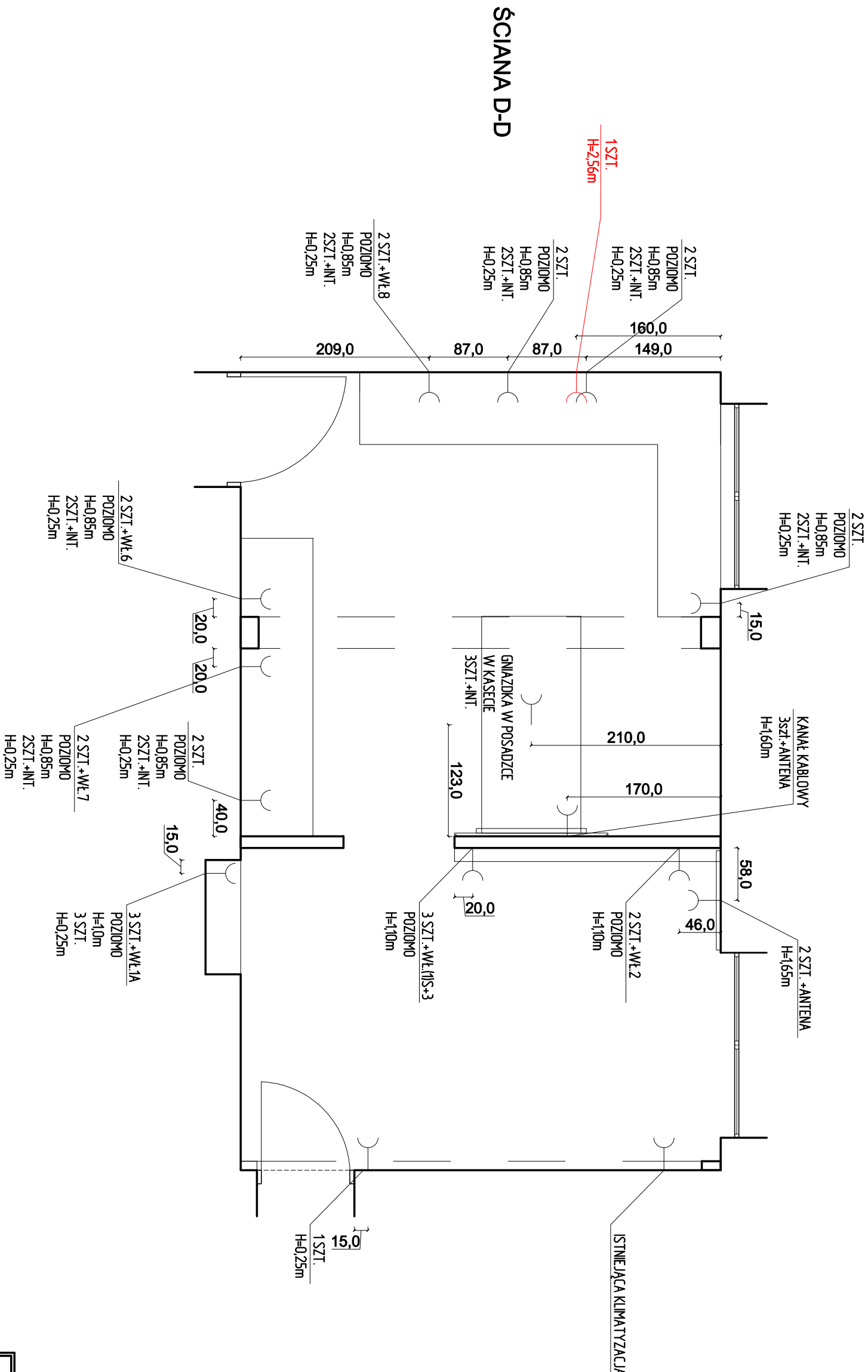
W PRZYPADKU NIENIEŚCIEJŚCI POMIĘDZY WIZUALIZACJAMI A RYSUNKIEM TECHNICZNYM WYKONAWCA JEST ZOBOWIĄZANY DO KONTAKTU Z PROJEKTEM

UWAGAI

WYMIARY NALEŻY TRAKTOWAĆ JAKO ORIENTACYJNE. WYKONAWCA JEST ZOBOWIĄZANY DO PRZEPROWADZENIA WŁASNYCH POMIARÓW
WSZYSTKIE DOSTĘPSTWA OD PROJEKTU NALEŻY SKONSULTOWAĆ Z PROJEKTEM:

Agnieszka Laleko - Lisecka	
ARCHITEKT	
Podpis: 20. 05. 2004 02-900 KALISZ	
0 506 668 910 0 533 160 390 mailto:aleko@wp.pl	
OBIEKT:	Projekt aranżacji dużych
ADRES:	PLESZEW
TEMAT:	DYŻURKA - RZUT ROZMIESZCZENIA OŚWIETLENIA
	MIEJNOZWIĘSKO
	data
PROJEKTANT:	mgr inż. arch. Agnieszka Laleko-Lisecka
	KWIECIEŃ 2023
	rys. nr 2
	dobios:
	SKALA: 1:50

ŚCIANA A-A



ŚCIANA D-D

ŚCIANA B-B

LEGENDA

- Ø OŚWIETLENIE SUFITOWE
- GNIAZDKO
- OŚWIETLENIE ŚCIENNE (KINKIET/LED)
- WŁĄCZNIK POJEDYŃCZY
- WŁĄCZNIK PODWÓJNY

WSZYSTKIE WYMIARY PODANE DO OSI

ŚCIANA C-C

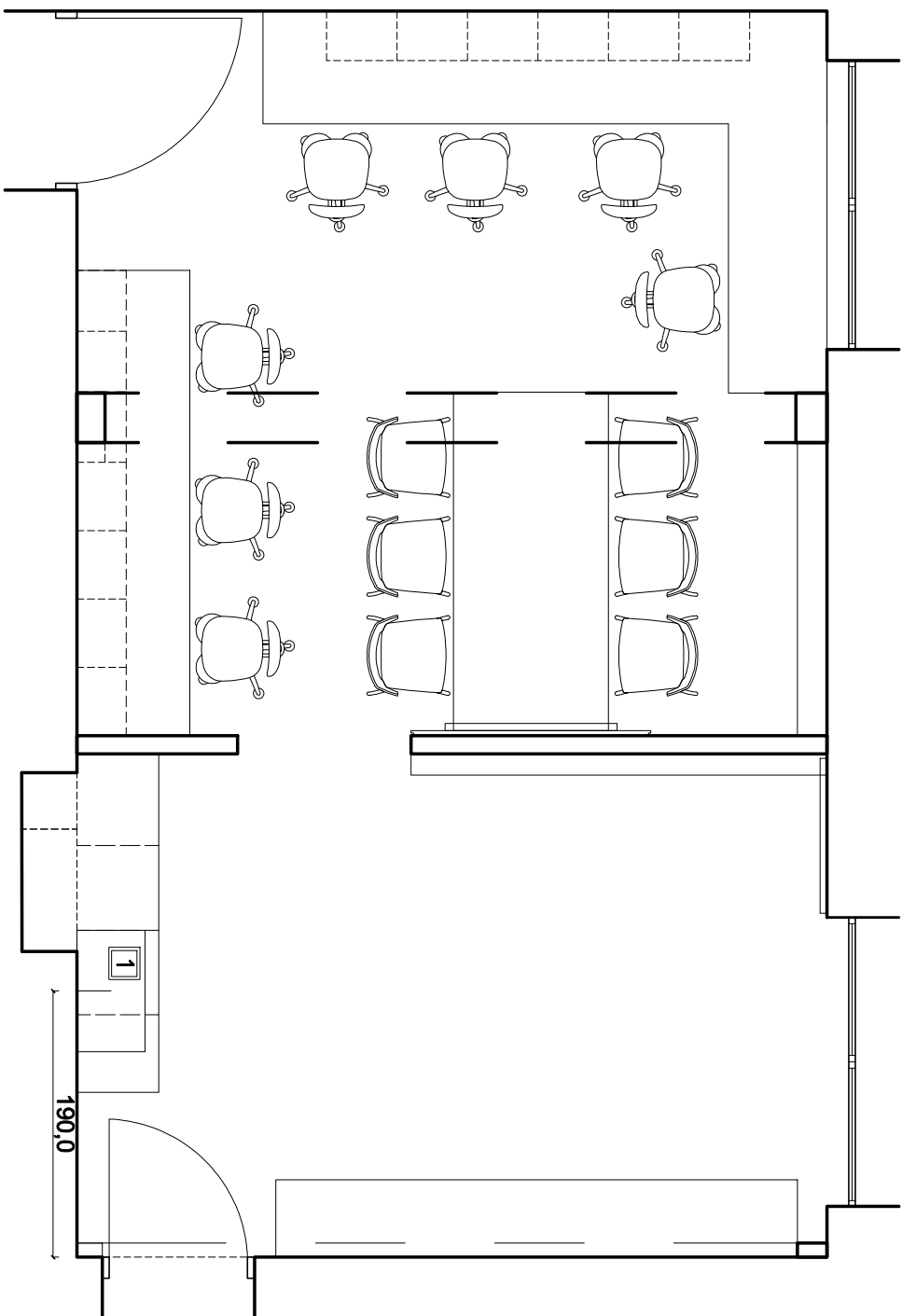
UWAGA!
W PRZYPADKU NIEŚCISŁOŚCI POMIĘDZY WIZUALIZACJAMI A RYSUNKIEM TECHNICZNYM WYKONAWCA JEST ZOBOWIĄZANY DO KONTAKTU Z PROJEKTANTEM

UWAGA!
WYMIARY NALEŻY TRAKTOWAĆ JAKO ORIENTACYJNE. WYKONAWCA JEST ZOBOWIĄZANY DO PRZEPROWADZENIA WŁASNYCH POMIARÓW. WSZYSTKIE ODSTĘPSTWA OD PROJEKTU NALEŻY SKONSULTOWAĆ Z PROJEKTANTEM.

Agnieszka Laleko - Lisiecka			
Polska 20, p. 204 62-800 KALISZ		0 509 889 910 0 533 180 380	
ARCHITEKT		a.laleko@wp.pl	
OBIEKT:	Projekt organizacji dyżurki		
ADRES:	PLESZEW		skala: 1:50
TEMAT:	DYŻURKA - RZUT ROZMIESZCZENIA GNIAZDEK		rys. nr: 3
	MIETNAZWISKO:	data:	podpis:
PROJEKTANT:	mgr inż. arch. Agnieszka Laleko-Lisiecka		KWIECIEŃ 2023

ŚCIANA A-A

ŚCIANA D-D



ŚCIANA B-B

1
PODEJŚCIE POD ZLEW
H= 0.55m
BATERIA BLATOWA TRADYCYJNA

ŚCIANA C-C

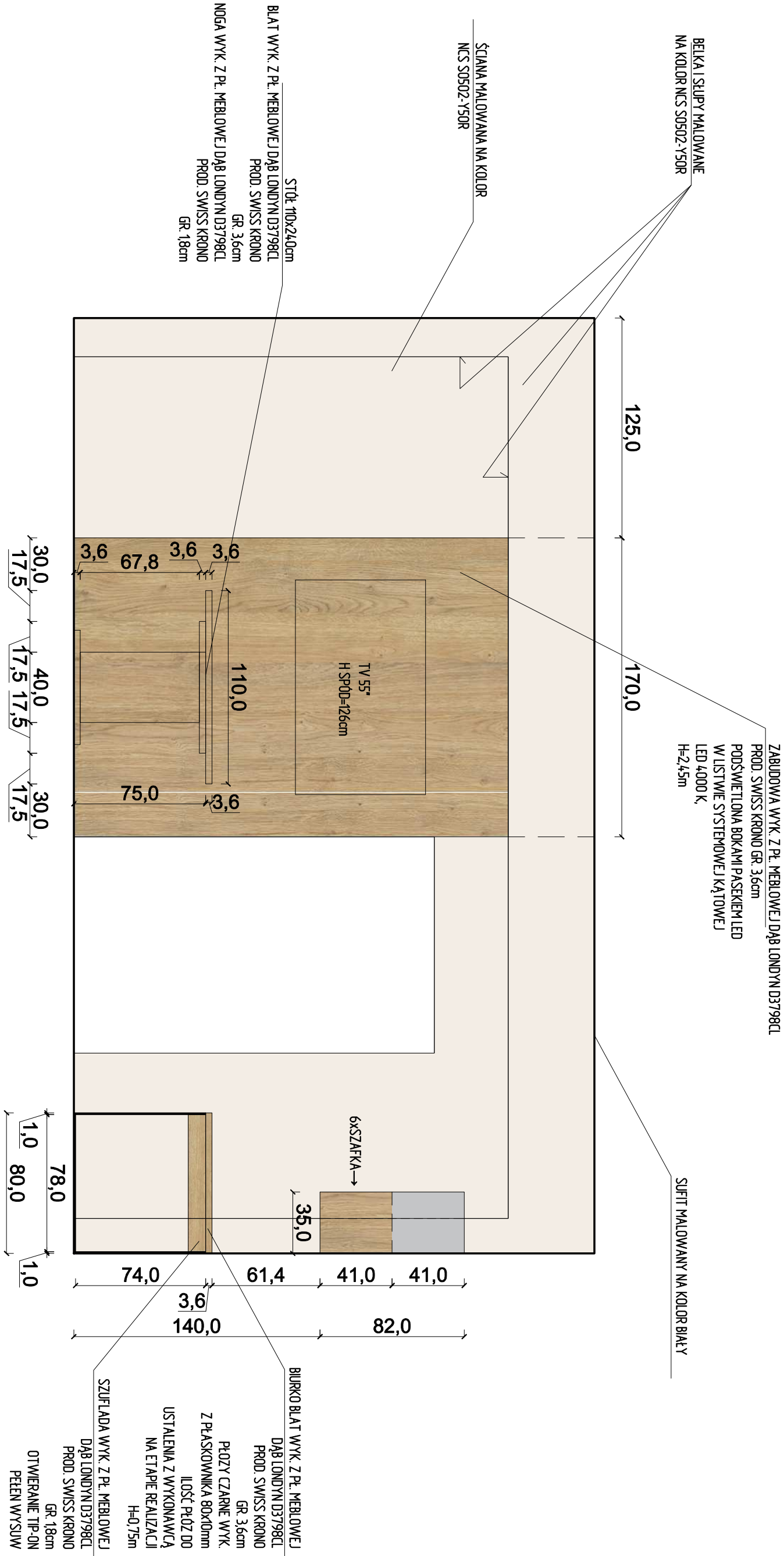
UWAGI

W PRZYPADKU NIEŚCISŁOŚCI POMIĘDZY WIZUALIZACJAMI A RYSUNKIEM TECHNICZNYM WYKONAWCA JEST ZOBOWIĄZANY DO KONTAKTU Z PROJEKTANTEM

UWAGI

WYMIARY NALEŻY TRAKTOWAĆ JAKO ORIENTACYJNE. WYKONAWCA JEST ZOBOWIĄZANY DO PRZEPROWADZENIA WŁASNYCH POMIARÓW. WSZYSTKIE ODSTĘPSTWA OD PROJEKTU NALEŻY SKONSULTOWAĆ Z PROJEKTANTEM.

Agnieszka Laleko - Listowska			
Plan 2D, 1:204		ARCHITEKT	
02-500 KALISZ		0 699 888 910 0 695 180 580	
aleko@wp.pl			
OBIEKT:	Projekt aranżacji dyżurki		skala:
ADRES:	PLESZEW		1:50
TEMAT:	DYŻURKA - RZUT HYDRAULIKI		rys. nr:
	IMIĘ I NAZWISKO:	data:	podpis:
PROJEKTANT:	mgr inż. arch. Agnieszka Laleko-Listowska		KWIECIEŃ 2023



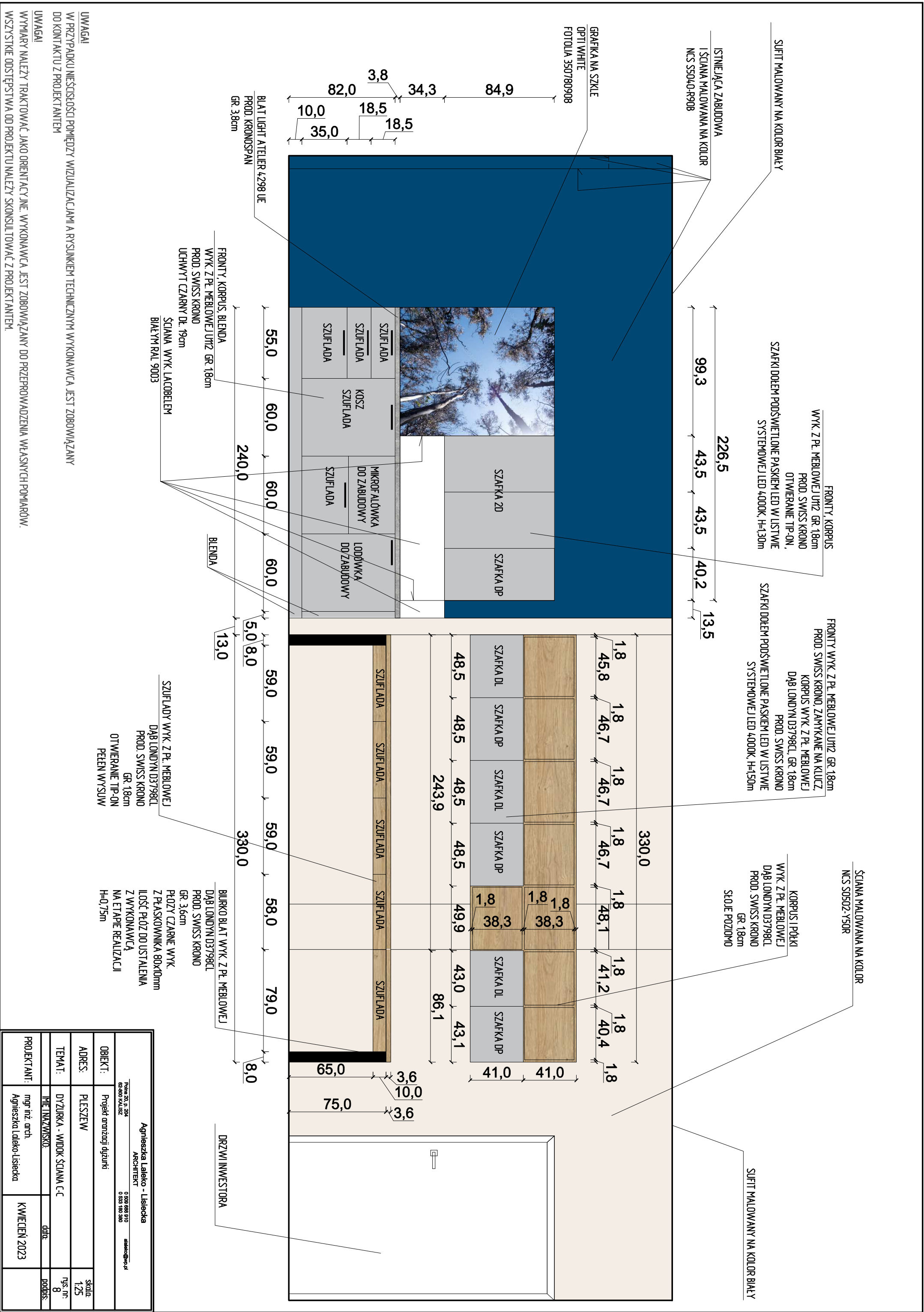
Agnieszka Laleko - Listiecka			
ARCHITEKT		ealaleko@wp.pl	
Pole 20, p. 204 62-800 KALISZ 0 509 666 810 0 533 160 390			
OBIEKT:	Projekt aranżacji dyżurki		
ADRES:	PLESZEW	skala: 1:25	
TEMAT:	DYŻURKA - WIDOK ŚCIANA B1-B1	rys. nr: 7	
IMIĘ I NAZWISKO:		data:	podpis:
PROJEKTANT:	mgr inż. arch. Agnieszka Laleko-Listiecka		KWIECIEŃ 2023

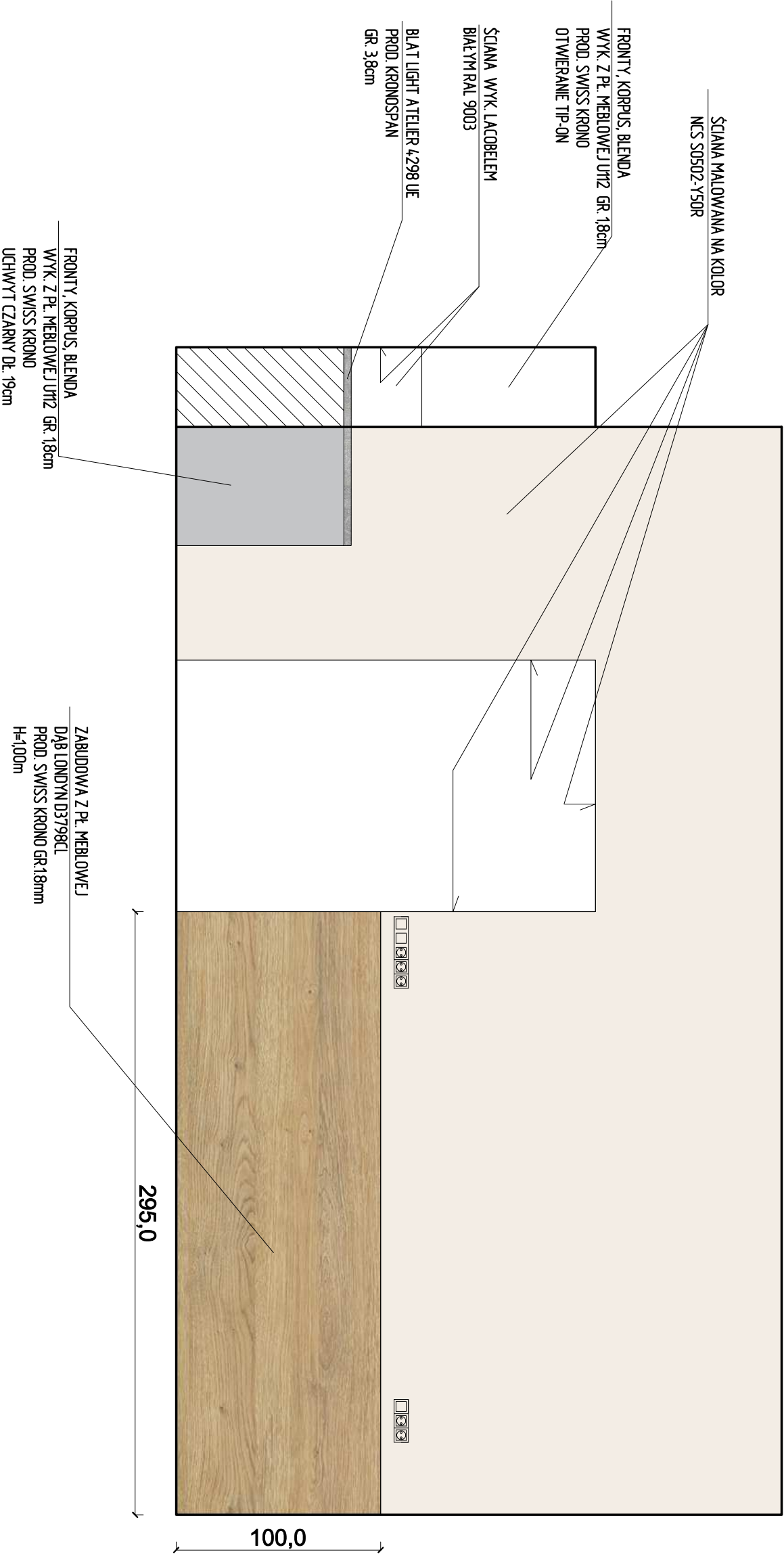
UWAGI!

W PRZYPADKU NIEŚCISŁOŚCI POMIĘDZY WIZUALIZACJAMI A RYSUNKIEM TECHNICZNYM WYKONAWCA JEST ZOBOWIĄZANY DO KONTAKTU Z PROJEKTANTEM

UWAGI!

WYMAGI NALEŻY TRAKTOWAĆ JAKO ORIENTACYJNE. WYKONAWCA JEST ZOBOWIĄZANY DO PRZEPROWADZENIA WŁASNYCH POMIARÓW. WSZYSTKIE ODSTĘPSTWA OD PROJEKTU NALEŻY SKONSULTOWAĆ Z PROJEKTANTEM.





UWAGI
W PRZYPADKU NIEŚCISŁOŚCI POMIĘDZY WIZUALIZACJAMI A RYSUNKIEM TECHNICZNYM WYKONAWCA JEST ZOBOWIĄZANY DO KONTAKTU Z PROJEKTANTEM

UWAGI
WYMIARY NALEŻY TRAKTOWAĆ JAKO ORIENTACYJNE. WYKONAWCA JEST ZOBOWIĄZANY DO PRZEPROWADZENIA WŁASNYCH POMIARÓW. WSZYSTKIE ODSTĘPSTWA OD PROJEKTU NALEŻY SKONSULTOWAĆ Z PROJEKTANTEM.

Agnieszka Laleko - Listeczka			
ARCHITEKT		0 500 868 810 0 533 180 390	
Poznań 20, p. 504 62-800 KALISZ		alaleko@wp.pl	
OBIEKT:	Projekt aranżacji kuchni		
ADRES:	PLESZEW		skala: 1:25
TEMAT:	DYZIURKA - WIDOK ŚCIANA D+D1		rys. nr: 10
IMIĘ I NAZWISKO:		data:	podpis:
PROJEKTANT:	mgr inż. arch. Agnieszka Laleko-Listeczka		KWIECIEŃ 2023





Full Round
...the whole no drink
Swiss & k
e preso
porta rudy (diz)
sherry puerto A
concentrac. Blat





