

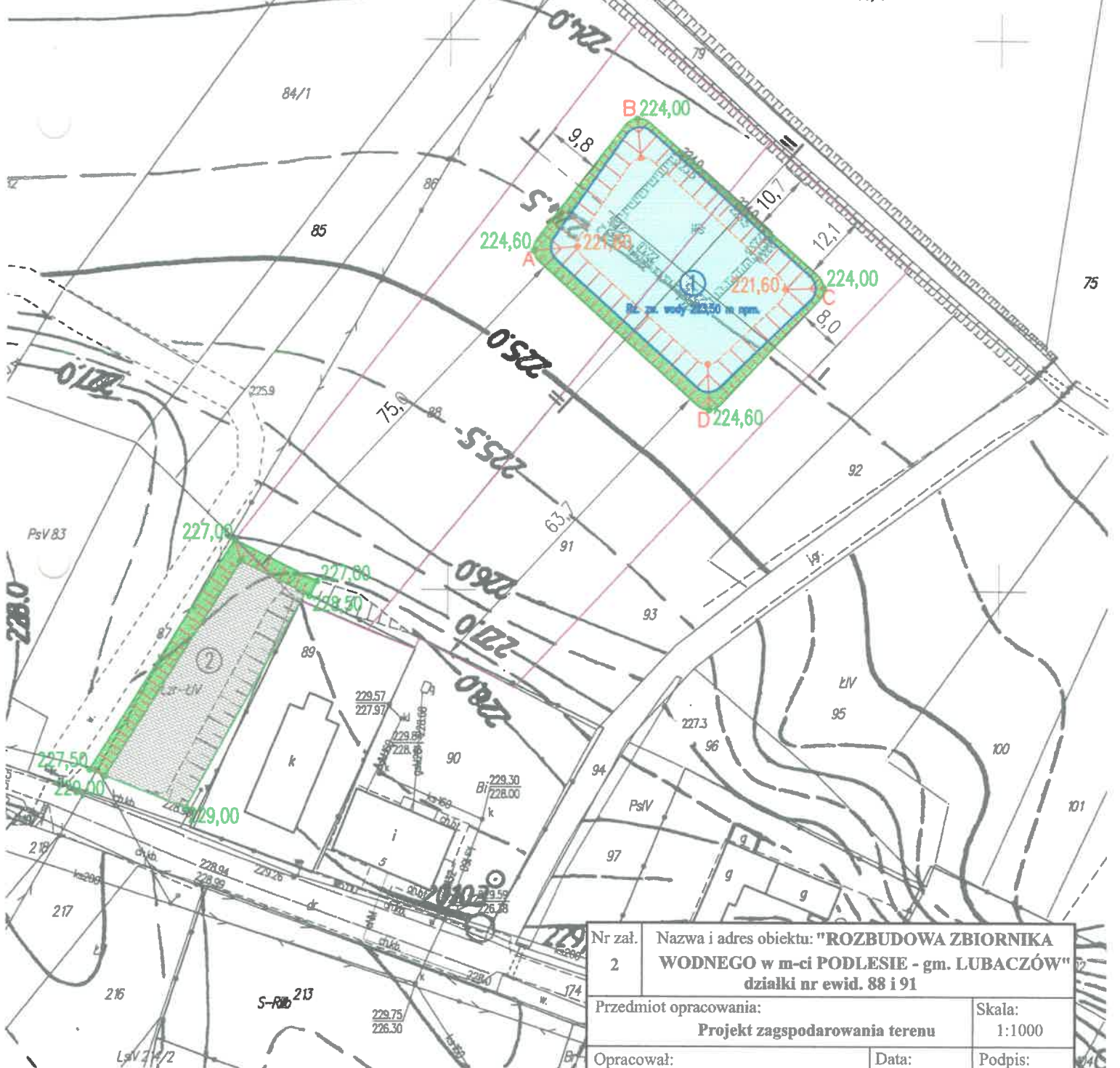
Identyfikator ewidencyjny materiału zasobu
Nazwa materiału zasobu

Data wykonania kopii materiału zasobu

2023-05-05

Imię, nazwisko i podpis osoby reprezentującej organ

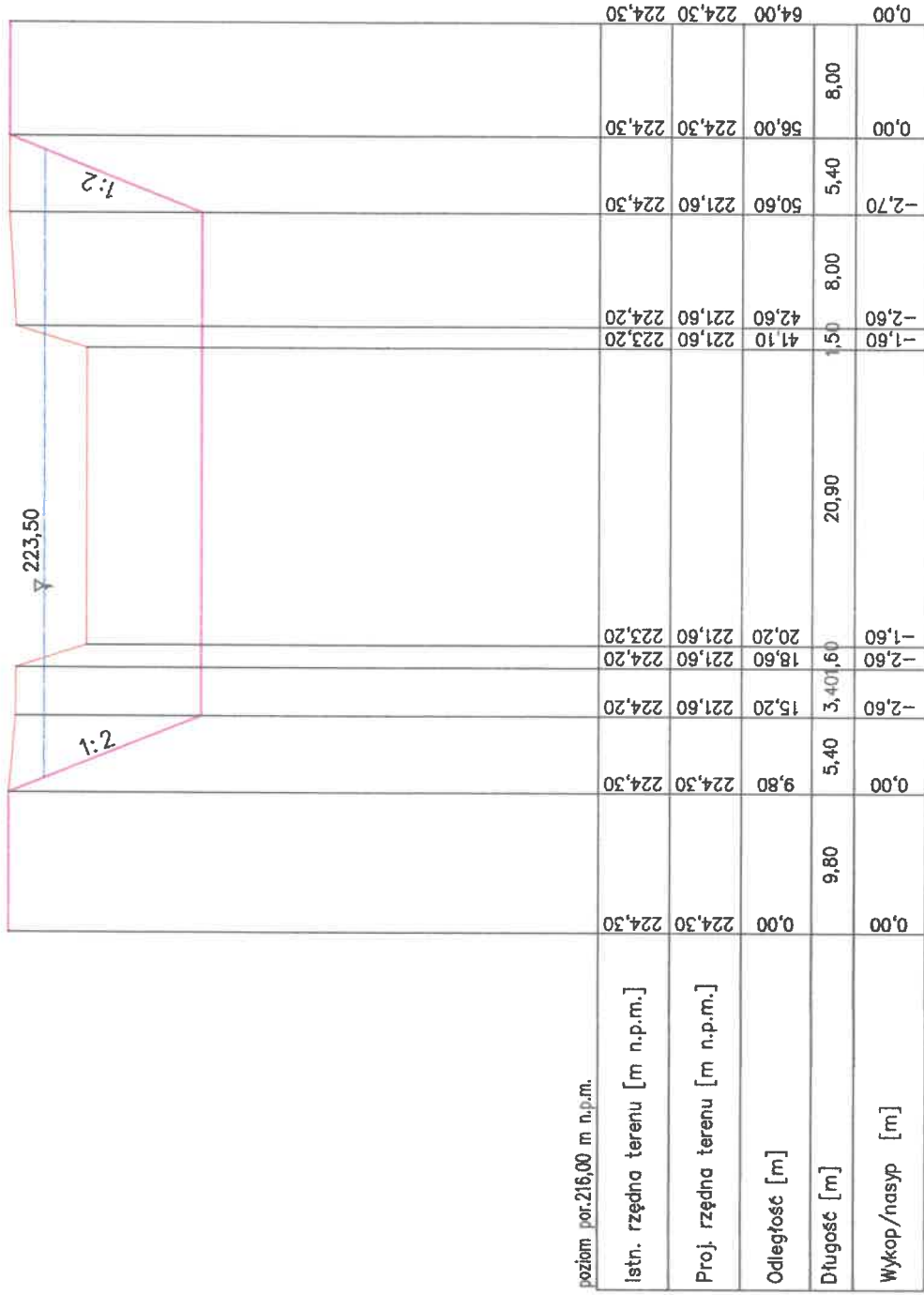
82
223.9



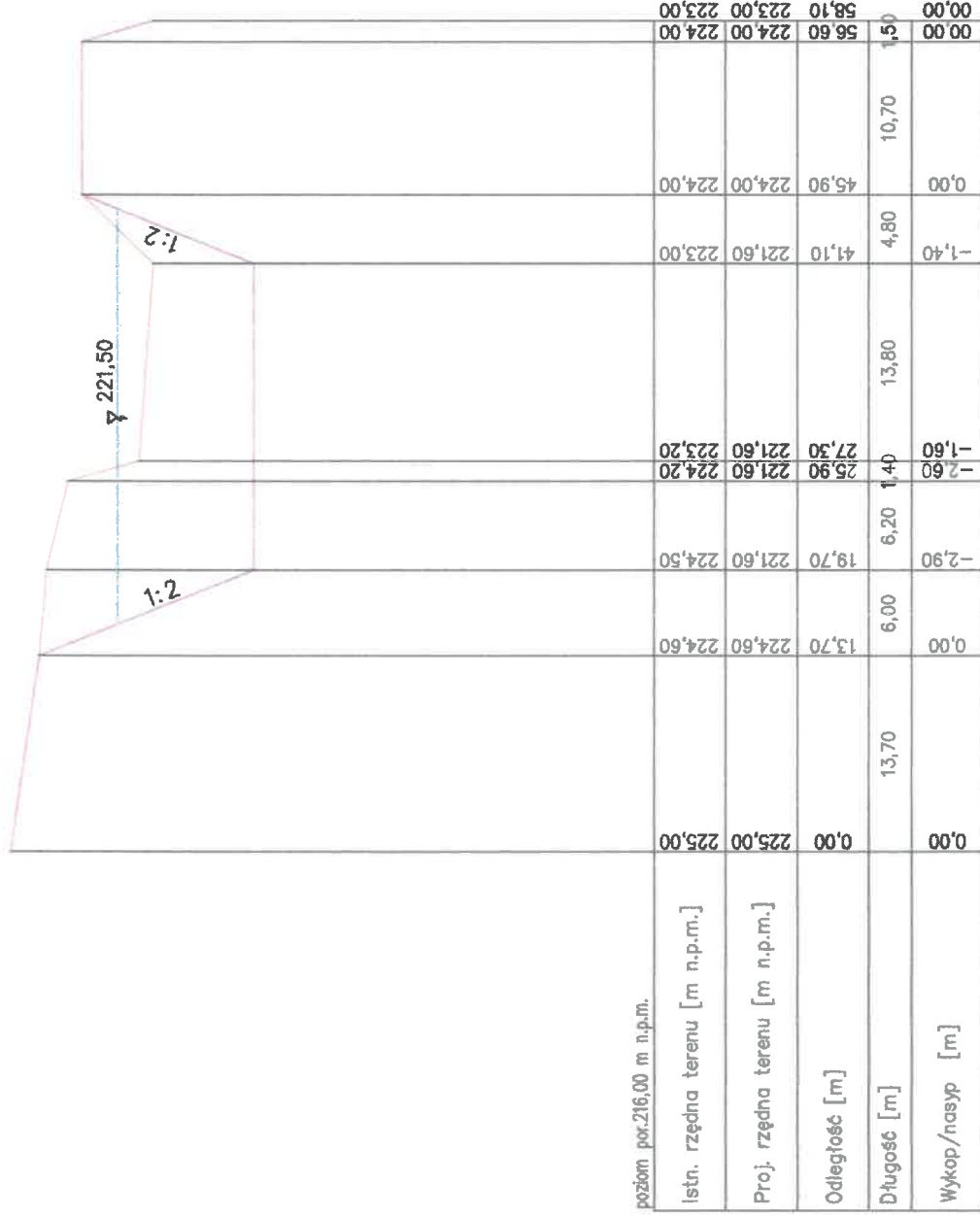
ZESTAWIENIE POWIERZCHNI:
Powierzchnia dz. nr ew. 88, 91: $F_{dz}=0,6980$ ha
Powierzchnia zbiornika wodnego – $F_s=0,15$ ha
Powierzchnia zwierciadła wody: $F_{zw}=0,12$ ha

LEGENDA:
1 – zbiornik wodny
2 – nasyp pod parking
— granice działek nr ew. 88, 91

Nr zał. 2	Nazwa i adres obiektu: "ROZBUDOWA ZBIORNIKA WODNEGO w m-ci PODLESIE - gm. LUBACZÓW" działki nr ewid. 88 i 91		
Przedmiot opracowania: Projekt zagospodarowania terenu		Skala: 1:1000	
Opracował: mgr inż. Józef Wiater nr upr. UAN/III/7342/66/98		Data: 05.2023	Podpis:



Nr zał.	Nazwa i adres obiektu: "ROZBUDOWA ZBIORNIKA WODNEGO w m-ci PODLESIE - gm. LUBACZÓW"		
3	działki nr ewid. 88 i 91		
Przedmiot opracowania:		Skala:	
Przekrój poprzeczny I-I		1:100/500	
Opracował:	Data:	Podpis:	
mgr inż. Józef Wiater	05.2023		
nr upr. UAN/III/7342/66/98			



Nr zał.	Nazwa i adres obiektu: "ROZBUDOWA ZBIORNIKA WODNEGO w m-ci PODLESIE - gm. LUBACZÓW" działki nr ewid. 88 i 91		
4			
Przedmiot opracowania:		Przekrój poprzeczny II-II	Skala: 1:100/500
Opracował:	Data:	Podpis:	
mgr inż. Józef Wiater nr upr. UAN/III/7342/66/98	05.2023		

Wydruk mapy

