

**LEGENDA :**

- działka nr 63, obręb nr 10/109, Warszawa
- budynek A - klasa odporności ogniowej budynku "B", bud. średniowysoki; strefy: PM, ZL III
- budynek B i C - budynek główny (wysoki) i łącznik; klasa odporności ogniowej "B", bud. wysoki; strefy: PM, ZL I, ZL III;
- budynek C - część niska bud. B, budynek parterowy, dobudówka z funkcją dydaktyczną; klasa odporności ogniowej "B"; bud. niski; strefy: ZL I, ZL III
- budynek D - klub studencki, bud. parterowy zagłębiony do poziomu piwnicy; klasa odporności ogniowej "B"; bud. niski; strefy: PM, ZL I
- główny wjazd PProz na działkę
- główne wejście do budynku Gmachu Wydziału Mechatroniki Politechniki Warszawskiej (bud. B).
- wejścia pomocnicze do budynku A i B (w tym nadbudówek i Klubu Mechatnika w przyziemiu)
- wymagana strefa usytuowania drogi pożarowej (zgodnie z przepisami między 5-15m od budynku)
- zalecane usytuowanie drogi pożarowej (szerokości 4 m)
- istniejące hydranty zewnętrzne (HP75)
- miejsce zbiurki do ewakuacji
- przyłącze gazu (wymagany zawór bezpieczeństwa)
- zestaw sprzętu pożarniczego

- UWAGI:**
1. Na ul. Narbutta uzgodnić ustawienie znaku z zakazem parkowania (przynajmniej jednostronnym) - obecnie samochody parkują obustronnie równolegle i zawężają użytkową szerokość drogi do 3-3,5m.
  2. Wjazd i wyjazd na jednokierunkową drogę Narbutta usytuować w odległości >15m od skrzyżowania z ul. Boboli, tak aby nie było konieczności przebudowy skrzyżowania czy zmiany usytuowania przejścia dla pieszych.
  3. Konieczna budowa nowego wjazdu z ul. Boboli na zalecaną w niniejszej ekspertyzie (i przewidzianą we wcześniejszych ekspertyzach) drogę pożarową usytuowaną wzdłuż zachodniej elewacji budynku B
  4. wszystkie wewnętrzne łuki drogi pożarowej muszą mieć  $r > 7m$

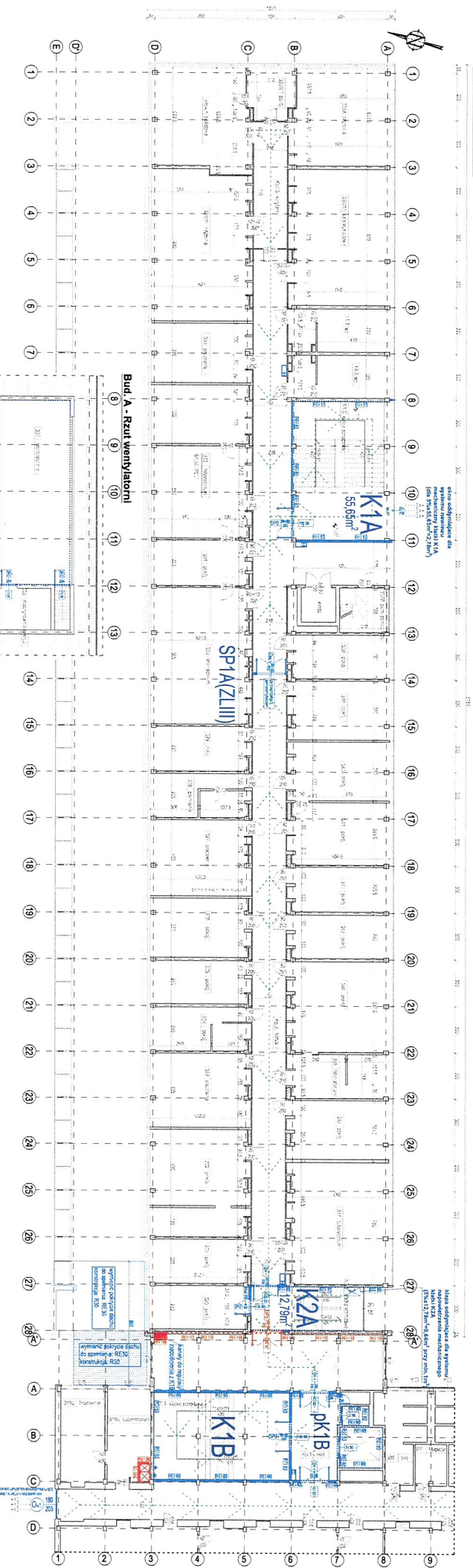
**UWAGA :**  
**PLAN ZAGOSPODAROWANIA TERENU WSPÓLNY DLA BUDYNKÓW A, B, C I D**

FIRMA KONSULTINGOWA I PROJEKTOWO-BADAWCZO-BUDOWLANA sp. z o.o. ul. Włocławek 10/5, 51-144 Wrocław, PRACOWNIA: ul. Prusa 85/E 50-316 Wrocław tel./fax 71 729 41 54, kom. 601 643 615 e-mail: mbrnina@wp.pl, Nr KRS 0000240897 ok. założenia 1989	
Temat:	Dostosowanie Gmachu Mechatroniki Politechniki Warszawskiej do podstawowych wymogów ochrony przeciwpożarowej.
Obiekt i adres:	Gmach Mechatroniki Politechniki Warszawskiej ul. Św. Andrzeja Boboli 8, 02-525 Warszawa działka nr 63, obręb nr 10/109, Warszawa Politechnika Warszawska. pl. Politechniki 1, 00-661 Warszawa
Investor:	IN umow.: ZP U.M.P. 34.2019 cz. II
Stadium Nazwa 9/8:	<b>Ekspertyza Stanu Zabezpieczeń Przeciwpozarowych Plan Zagospodarowania Terenu</b>
Branża:	
Przeciwpozarowa:	Autorzy opracowania: Nr uprawnień Podpis
Budowlana:	Recepcjonista: Inż. Marian Persońa 103/69/PRN
Współopracujący:	Inż. Jacek Baliński DOŚ.02.47/PBKv.17
Współopracujący:	Inż. arch. Ł. Simiczylew
Współopracujący:	Inż. M. Nowobilski
Data: grudzień 2020 Skala: 1:1000 Nr.rys.: PZT	

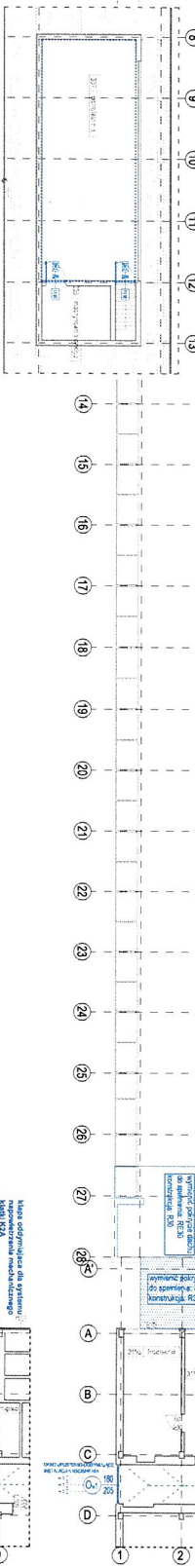




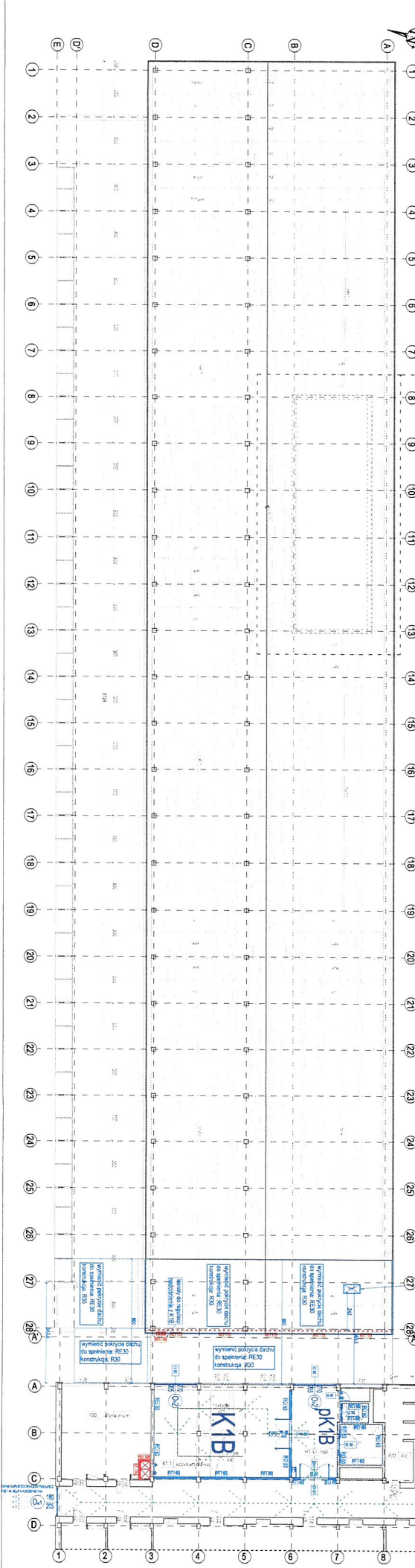
Bud. A - Rzut III piętra



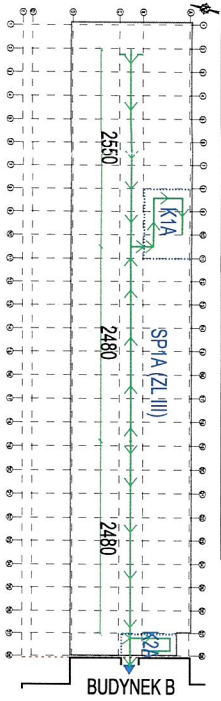
Bud. A - Rzut wentylacji



Bud. A - Rzut dachu



III PIĘTRO - SCHEMAT PODZIAŁU KONDYGNACJI Z DRÓGAMI EWAKUACYJNYMI



ZESUMIENIE POWIERZSZEŃ PIĘTRA

Table with columns: Nr poz., Nazwa powierzchni, Powierzchnia, Kody funkcji. Lists various areas and their respective areas and codes.

Table with columns: Nr poz., Nazwa powierzchni, Powierzchnia, Kody funkcji. Lists additional areas and their respective areas and codes.

LEGENDA PRAC BUDOWLANYCH:

- Legend for construction works, including symbols for structural elements, walls, doors, windows, and other architectural features.

LEGENDA ELEMENTÓW BUDOWLANYCH:

- Legend for building elements, including symbols for structural grid lines, walls, doors, windows, and other architectural features.

Project information block containing the name of the design office (MBM), the project name (Bud. A - Rzut 3 piętra i dachu), and other technical details.



<b>MBM</b> <small>rok założenia 1999</small> FIRMA KONSULTINGOWA I PROJEKTOWO-BADAWCZO-BUDOWLANA sp. z o.o. ul. Włocławska 10/5 51-144 Wrocław PRACOWNIA: ul. Prusa 93/4E 50-316 Wrocław telefon 71 729 41 54, kom. 601 643 615, e-mail: mbm.firma@wp.pl, Nr KRS 0000240997			
Temat:	Dostosowanie Gmachu Mechatroniki Politechniki Warszawskiej do podstawowych wymogów ochrony przeciwpożarowej.		
Obiekt i adres:	Gmach Mechatroniki Politechniki Warszawskiej ul. Św. Andrzeja Boboli 8, 02-525 Warszawa działka nr 63, obręb nr 10109, Warszawa		
Inwestor:	Politechnika Warszawska pl. Politechniki 1, 00-661 Warszawa	Nr umowy:	ZP U.M/P 34.2019 cz. II
Stadium	<b>Ekspertryza Stanu Zabezpieczeń Przeciwpożarowych</b>		
Nazwa rys.	<b>Bud. A - Przekroje</b>		
Brano:	Autorzy opracowania :		
Przeciwożarowa:	Rzeczoznawca:	Nr uprawnień	Podpis
Budowlana:	Rzeczoznawca: inż. Marian Persona	103/69/PRN	
	Współopracujący: inż. Jacek Baliński	DOŚ/0247/PBKv17	
	Współopracujący: inż. arch. L. Siniarczyk	-	
	Współopracujący: inż. M. Nowobilski	-	
	Data: grudzień 2020	Skala: 1:150	Nr rys.: A-4



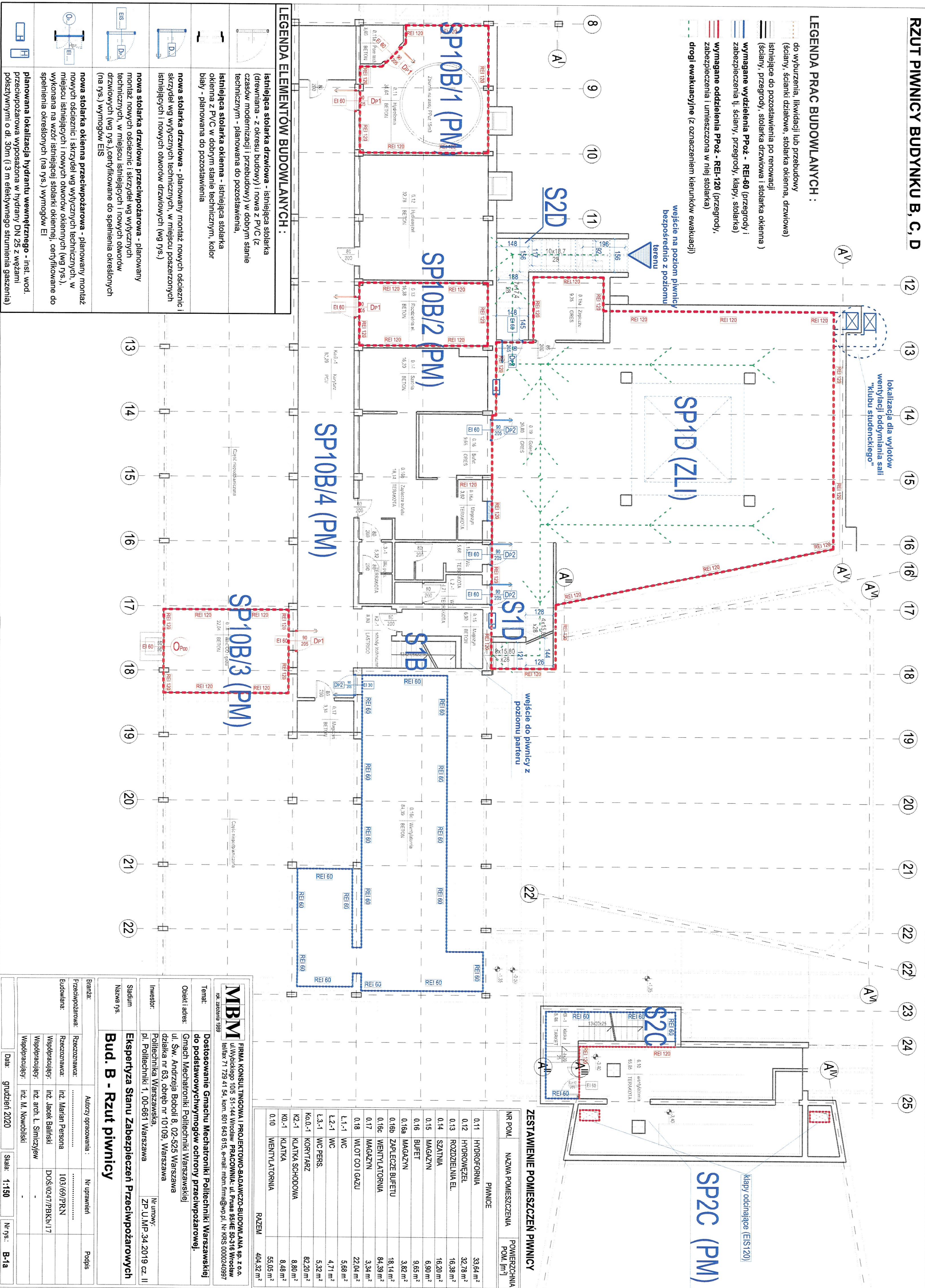
# RZUT PIWNICY BUDYNKU B, C, D

## LEGENDA PRAC BUDOWLANYCH :

- do wyburzenia, likwidacji lub przebudowy (ściany, ścianki działowe, stolarka okienna, drzwiowa)
- istniejące do pozostawienia po renowacji (ściany, przegrody, stolarka drzwiowa i stolarka okienna)
- wymagane wydzielenia PProz - REI-60 (przegrody i zabezpieczenia tj. ściany, przegrody, klapy, stolarka)
- wymagane oddzielenia PProz - REI-120 (przegrody, zabezpieczenia i umieszczona w niej stolarka)
- drogi ewakuacyjne (z oznaczeniem kierunków ewakuacji)

wejście na poziom piwnicy bezpośrednio z poziomem terenu

wejście do piwnicy z poziomu parteru



## ZESTAWIENIE POMIESZCZEŃ PIWNICY

NR. POM.	NAZWA POMIESZCZENIA	POMIESZCZENIA POW. [m <sup>2</sup> ]
0.11	HYDROFORNIA	33,64 m <sup>2</sup>
0.12	HYDROWĘZEL	32,78 m <sup>2</sup>
0.13	ROZDZIENNA EL.	16,38 m <sup>2</sup>
0.14	SZATNIA	16,20 m <sup>2</sup>
0.15	MAGAZYN	6,90 m <sup>2</sup>
0.16	BUFET	9,66 m <sup>2</sup>
0.16a	MAGAZYN	3,82 m <sup>2</sup>
0.16b	ZAPLECZE BUFETU	18,14 m <sup>2</sup>
0.16c	WENTYLATORNIA	84,39 m <sup>2</sup>
0.17	MAGAZYN	3,34 m <sup>2</sup>
0.18	WLOT COI GAZU	22,04 m <sup>2</sup>
L.1.-1	WC	5,68 m <sup>2</sup>
L.2.-1	WC	4,71 m <sup>2</sup>
L.3.-1	WC PERS.	5,32 m <sup>2</sup>
KO.0.-1	KORYTARZ	82,20 m <sup>2</sup>
K2.-1	KLATKA SCHODOWA	8,80 m <sup>2</sup>
KO.-1	KLATKA	8,48 m <sup>2</sup>
0.10	WENTYLATORNIA	55,05 m <sup>2</sup>
RAZEM		404,32 m <sup>2</sup>

## LEGENDA ELEMENTÓW BUDOWLANYCH :

- istniejąca stolarka drzwiowa - istniejąca stolarka (drewniana - z okresu budowy) i nowa z PVC (z czasów modernizacji i przebudowy) w dobrym stanie technicznym - planowana do pozostawienia.
- istniejąca stolarka okienna - istniejąca stolarka okienna z PVC w dobrym stanie technicznym, kolor biały - planowana do pozostawienia
- nowa stolarka drzwiowa - planowany montaż nowych ościeżnic i skrzydeł wg wytycznych istniejących i nowych otworów drzwiowych (wg rys.), certyfikowane do spełnienia określonych (na rys.) wymogów EIS
- nowa stolarka okienna przeciwpożarowa - planowany montaż nowych ościeżnic i skrzydeł wg wytycznych technicznych, w miejscu istniejących i nowych otworów okiennych (wg rys.), wykonana na wzór istniejącej stolarki okiennej, certyfikowane do spełnienia określonych (na rys.) wymogów EI
- planowana lokalizacja hydrantu wewnętrzniego - inst. wod. przeciwpożarowa wyposażona w hydranty DN 25 z węzłami póżstycznymi o dł. 30m (3 m efektywnego strumienia gaszenia)

**MBM** FIRMA KONSULTINGOWA, PROJEKTOWA I PROJEKTOWA BADAWCZO-AUDYTORNA sp. z o.o.  
ul. Włocławskiego 10/5 51-144 Wrocław PRACOWNIA: ul. Prusa 8/4E 50-318 Wrocław  
ok. założenia 1989 tel/fax: 71 729 41 54, kom: 601 643 615, e-mail: mbm@mbm.pl, Nr KRS 0000240997

**Temat:** Dostosowanie Gmachu Mechatroniki Politechniki Warszawskiej do podstawowych wymogów ochrony przeciwpożarowej.

**Objekt i adres:** Gmach Mechatroniki Politechniki Warszawskiej  
ul. Św. Andrzeja Boboli 8, 02-525 Warszawa  
działka nr 63, obręb nr 101/09, Warszawa

**Investor:** Politechnika Warszawska  
pl. Politechniki 1, 00-661 Warszawa

**Stadium:** Ekspertyza Stanu Zabezpieczeń Przeciwpowozarowych

**Nazwa rys:** Bud. B - Rzut piwnicy

**Autoryzacja:** Nr uprawnień: Podpis: .....

**Przebudowa:** Rzeźbiarz: .....

**Autodraw:** Rzeźbiarz: inż. Marjan Persona 103(6)/PRN

**Współpracujący:** inż. Jacek Bałtowski DOŚ/0247/PBKv17

**Współpracujący:** inż. arch. L. Siniarczyk

**Współpracujący:** inż. M. Nowobilski

**Data:** grudzień 2020 **Skala:** 1:150 **Nr rys.:** B-1a













Schematyczny przekrój podłużny przez budynek B z podziałem na strefy



<b>MIBM</b> FIRMА КОМБИНИОНА ПРОЕКТИОННО-СТАРОТЕХНИЧЕСКОГО НАУЧНО-ИССЛЕДОВАТЕЛЬСКОГО ЦЕНТРА САНКТ-ПЕТЕРБУРГА 190000, Санкт-Петербург, ул. Кавалерийская, д. 10, литеры А, Б, В, Г, Д, Е, Ж, З, И, К, Л, М, Н, О, П, Р, С, Т, У, Ф, Х, Ц, Ч, Ш, Щ, Э, Ю, Я, № 10/101 Тел: (812) 309-11-00, факс: (812) 309-11-01, e-mail: info@mibm.ru, www.mibm.ru	
Тип: <b>документация по проектированию</b> Вид: <b>проектная документация</b> Назначение: <b>проектирование</b>	Объект: <b>Экспертыза Стану Забеспеченя Прочиводателювх</b> Адрес: <b>г. Санкт-Петербург, ул. Кавалерийская, д. 10, литеры А, Б, В, Г, Д, Е, Ж, З, И, К, Л, М, Н, О, П, Р, С, Т, У, Ф, Х, Ц, Ч, Ш, Щ, Э, Ю, Я, № 10/101</b> Номер: <b>1.00.001.00.001</b>
Издатель: <b>МИБМ</b> Автор: <b>И.И. Иванов</b> Дата: <b>2023 г.</b>	Исполнитель: <b>И.И. Иванов</b> Дата: <b>2023 г.</b>
Назначение: <b>Экспертыза Стану Забеспеченя Прочиводателювх</b> Вид: <b>проектная документация</b> Тип: <b>проектная документация</b> Назначение: <b>проектирование</b> Вид: <b>проектная документация</b> Назначение: <b>проектирование</b>	Назначение: <b>Экспертыза Стану Забеспеченя Прочиводателювх</b> Вид: <b>проектная документация</b> Тип: <b>проектная документация</b> Назначение: <b>проектирование</b> Вид: <b>проектная документация</b> Назначение: <b>проектирование</b>