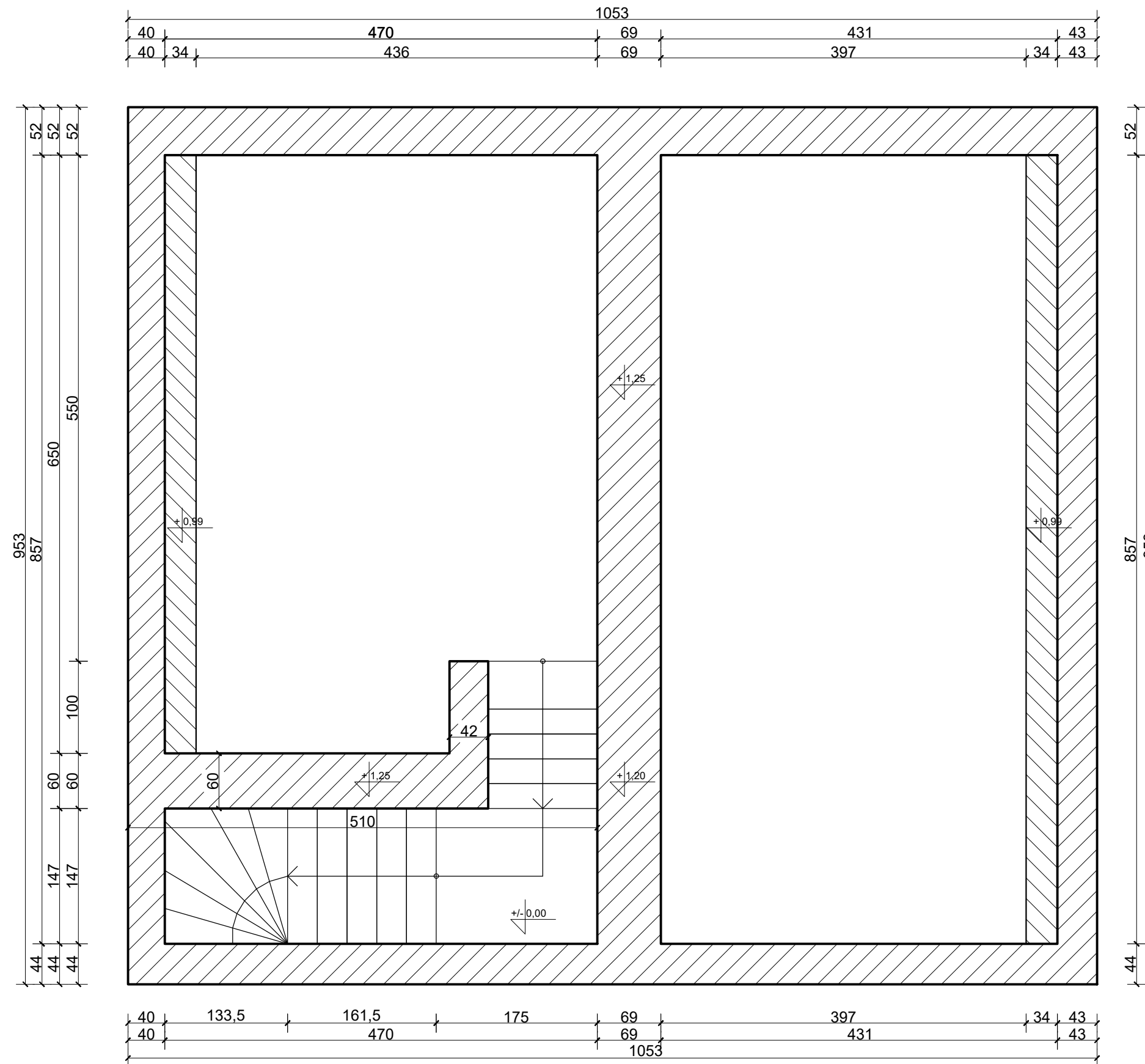


INWENTARYZACJA

RZUT PODDASZA

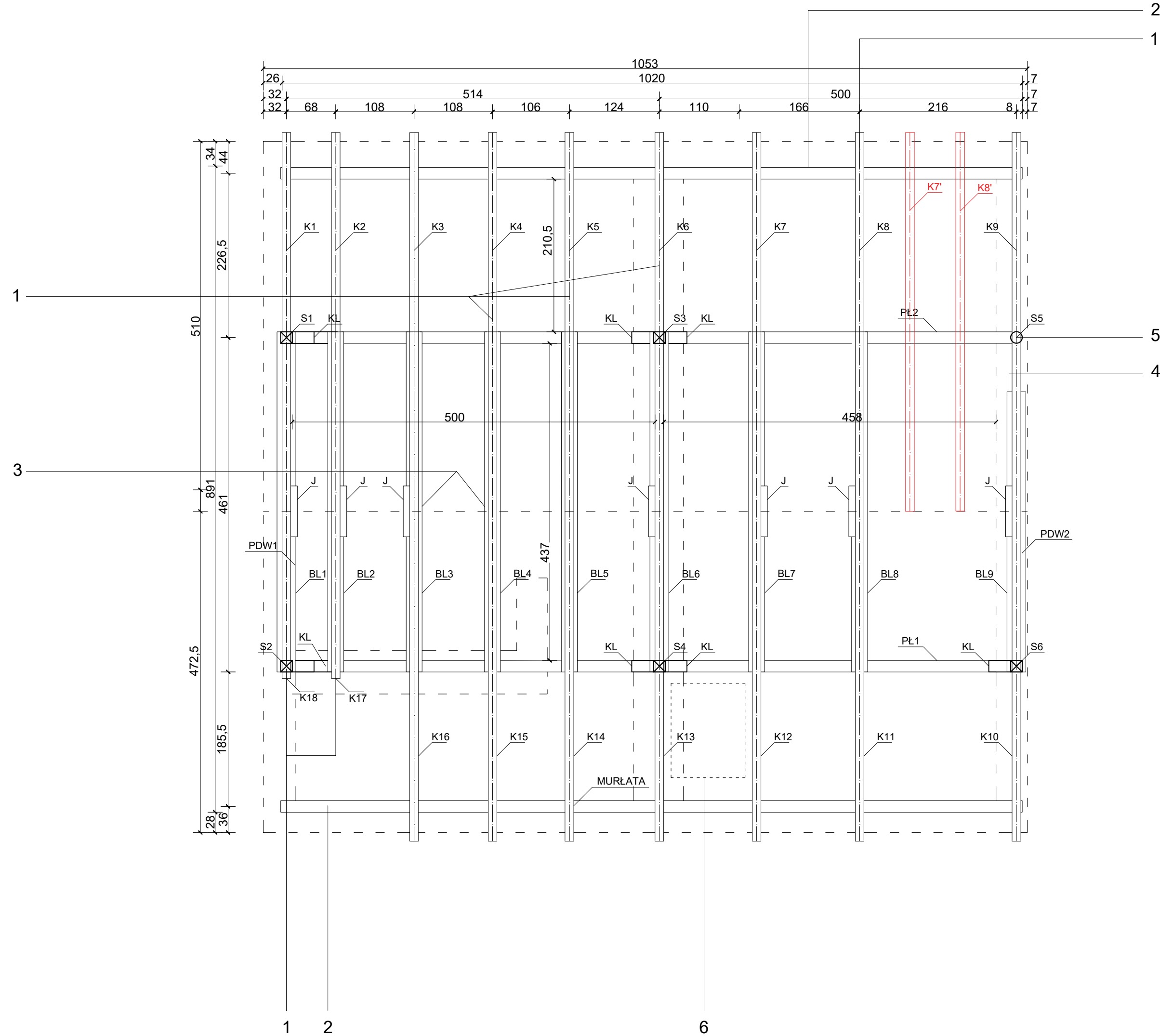
SKALA 1:50



EE2 Sp. z o.o. UL. KOMUNY PARYSKIEJ 59/1B 50-452 WROCŁAW				
INWESTOR	GMINA LUBAWKA, ZAKŁAD GOSPODARKI MIEJSKIEJ W LUBAWCE			
ADRES OBIEKTU	CHEŁMSKO ŚLĄSKIE, RYNEK 4			
OBIEKT	BUDYNEK GOSPODARCZY			
TEMAT PROJEKTU	EKSPERTYZA BUDOWLANA			
TEMAT RYSUNKU	RZUT PODDASZA			
OPRACOWAŁA	IMIĘ I NAZWISKO MGR INŻ. MAŁGORZATA EWIAK	DATA 19/05/06	NR UPR.	PODPIS
NR OPRACOWANIA	SKALA 1:50	STADIUM	NR RYS.	1

INWENTARYZACJA / ZALECENIA DOTYCZĄCE NAPRAWY

RZUT WIĘZBY DACHOWEJ
SKALA 1:50



INWENTARYZACJA:

- BRAK FRAGMENTÓW KROKWI K18 I K17. NA ODCINKU OD ŚCIANY ZEWNĘTRZNEJ DO PŁATWI PŁ2. USZKODZENIA KROWKI K4, K5, K7 NA ODCINKU OD KALENICY DO PŁATWI PŁ1. KROKIEW K8 - USZKODZENIA KOŃCÓWKI KROKWI. STAN KOŃCÓWEK KROKWI W KALENICY + SPRAWDZIĆ PO USTAWIENIU RUSZTOWAŃ.
- BRAK MURLATY NA ELEWACJI FRONTOWEJ NA ODCINKU ~ 5,0 m I NA DŁUGOŚCI ŚCIANY ZEWNĘTRZNEJ ELEWACJI PODWÓRZOWEJ.
- JĘTKI - BRAK PRZY KROKWIACH K4, K5.
- PODVALINA PDW2 - BRAK ODCINKA DŁUGOŚCI 3,0 m.
- SŁUPY - BRAK WYMIAROWEGO SŁUPA S5 - OKRĄGLAK.
- LUKARNA - KROKIEW ZWICHROWANE, BRAK SŁUPÓW, KONSTRUKCYJA NIESTABILNA.

ZALECENIA:

- KROKWIE:
 - UZUPEŁNIĆ KROKWIE K18 I K17 NA ODCINKU OD ŚCIANY ZEWNĘTRZNEJ DO PŁATWI P2
 - WYMIENIĆ ODCINKI USZKODZONE K4, K5, K7
 - WYMIENIĆ KOCÓWKĘ K8 (SPRAWDZIĆ POZOSTAŁE), W RAZIE KONIECZNOŚCI WYMIENIĆ PODOBNE KOŃCÓWKI KROKWI W KALENICACH
 - ZAMONTOWAĆ DODATKOWO KROKWIE K7' I K8'
- UZUPEŁNIĆ BRAKUJĄCY ODCINEK MURLATY ~ 5,0m NA ELEWACJI FRONTOWEJ. POPRAWIĆ MONTAŻ ISTNIEJĄCYCH. ZAMONTOWAĆ MURLATĘ NA DŁUGOŚCI ŚCIANY ZEWNĘTRZNEJ ELEWACJI PODWÓRZA.
- JĘTKI - UZUPEŁNIĆ BRAKUJĄCE J4 I J5. POZOSTAŁE WZMOCNIĆ LUB WYMIENIĆ PO ZDJĘCIU DACHÓWKI.
- PODVALINA PDW 2 - UZUPEŁNIĆ BRAKUJĄCY FRAGMENT.
- SŁUPY - WYMIENIĆ S5 NA WYMIAROWY 18x20 cm, OSADZIĆ NA PDW2.
- LUKARNA - ODTWORZYĆ KONSTRUKCJĘ LUKARNY, OTWÓR OKIENNY ZABEZPIECZYĆ.

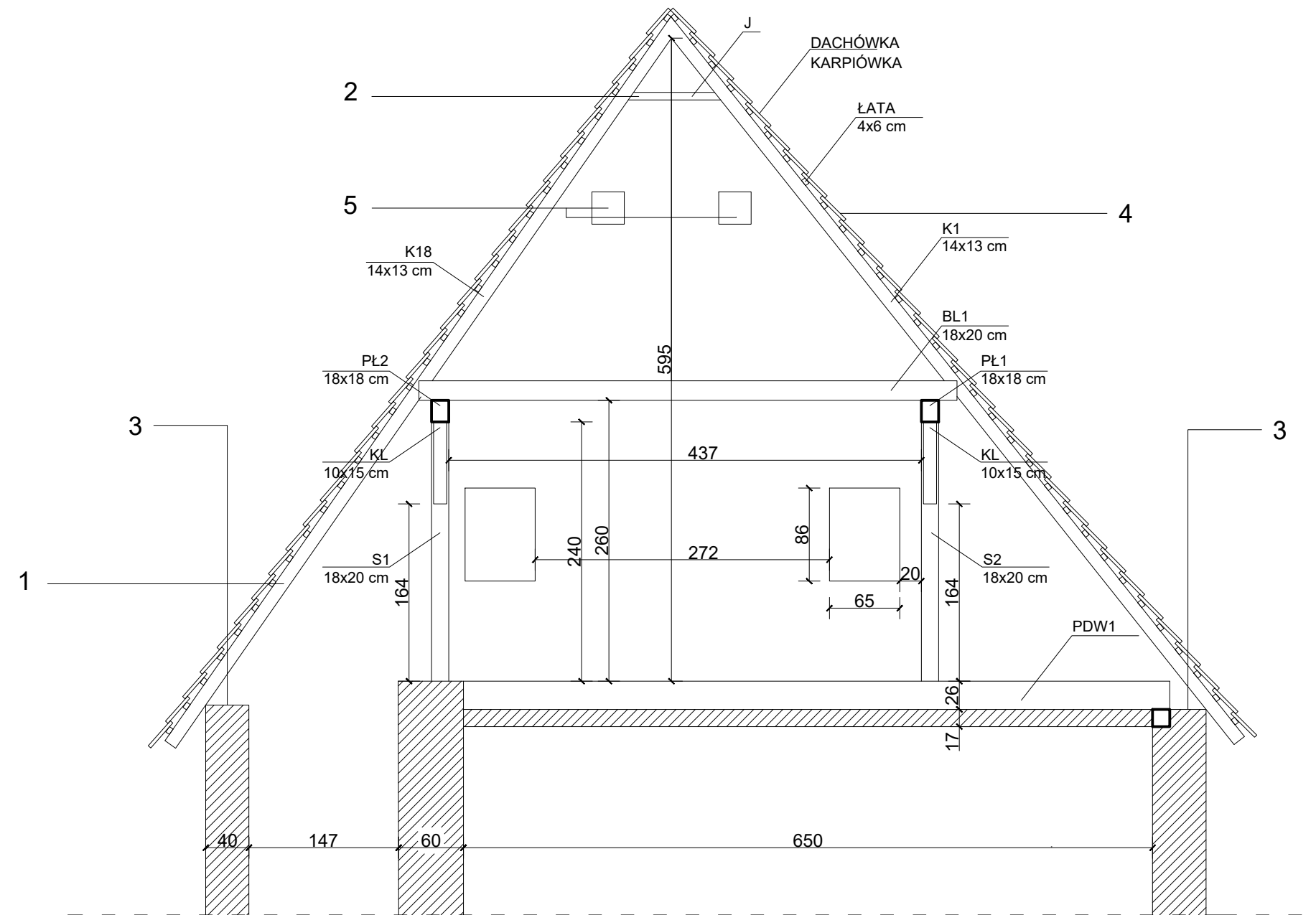
UWAGI!

ROBOTY WYKONYWAĆ ZE SZCZEGÓLNA OSTROŻNOŚCIĄ Z UWAGI NA STAN TECHNICZNY OBIEKTU, POD NADZOREM OSOBY Z UPRAWNIENIAMI BUDOWLANYMI. SUGEROWANE WYKONANIE REMONTU Z RUSZTOWAŃ, PODESTÓW ZAMONTOWANYCH NA ŚCIANACH POZIOMU Poddasza. NIE OOBCIĄŻAĆ STROPÓW, NIE SKŁADOWAĆ MATERIAŁÓW ROZBIÓRKOWYCH NA STROPACH.

EE2 Sp. z o.o. UL. KOMUNY PARYSKIEJ 59/1B 50-452 WROCŁAW	
INWESTOR	GMINA LUBAWKA, ZAKŁAD GOSPODARKI MIEJSKIEJ W LUBAWCE
ADRES OBIEKTU	CHEŁMSKO ŚLĄSKIE, RYNEK 4
OBIEKT	BUDYNEK GOSPODARCZY
TEMAT PROJEKTU	EKSPERTYZA BUDOWLANA
TEMAT RYSUNKU	RZUT WIĘZBY DACHOWEJ
OPRACOWAŁA	MGR INŻ. MAŁGORZATA EWIAK
NR OPRACOWANIA	SKALA 1:50 STADIUM NR RYS. 2

INWENTARYZACJA

PRZEKRÓJ A:A PRZEZ WIĘZBĘ DACHOWĄ SKALA 1:50



ZALECENIA:

1. UZUPEŁNIĆ KROKIEW K18, K17 NA ODCINKU DO PŁATWI PŁ2.
2. JĘTKI WZMOCNIĆ LUB WYMIENIĆ.
3. UZUPEŁNIĆ BRAKUJĄCY ODCINEK MURŁATY ~ 5,0m. ELEWACJA FRONTOWA I NA DŁUGOŚCI ŚCIANY ELEWACJI PODWÓRZOWEJ.
4. WYMIENIĆ POKRYCIE DACHU NA DACHÓWKĘ KARPIÓWKĘ, UKŁADANĄ W KORONKĘ, NA SUCHO, NA ŁATACH 4X6cm I KONTRŁATACH. POŁAĆ ZAFOLIOWAĆ MEMBRANĄ DACHOWĄ O WYSOKIEJ PAOPRZEPUSZCZALNOŚCI
5. OTWORY OKIENNE ZABEZPIECZYĆ W CELU OGRANICZENIA ZALEWANIA BUDYNKU WODAMI OPADOWYMI.

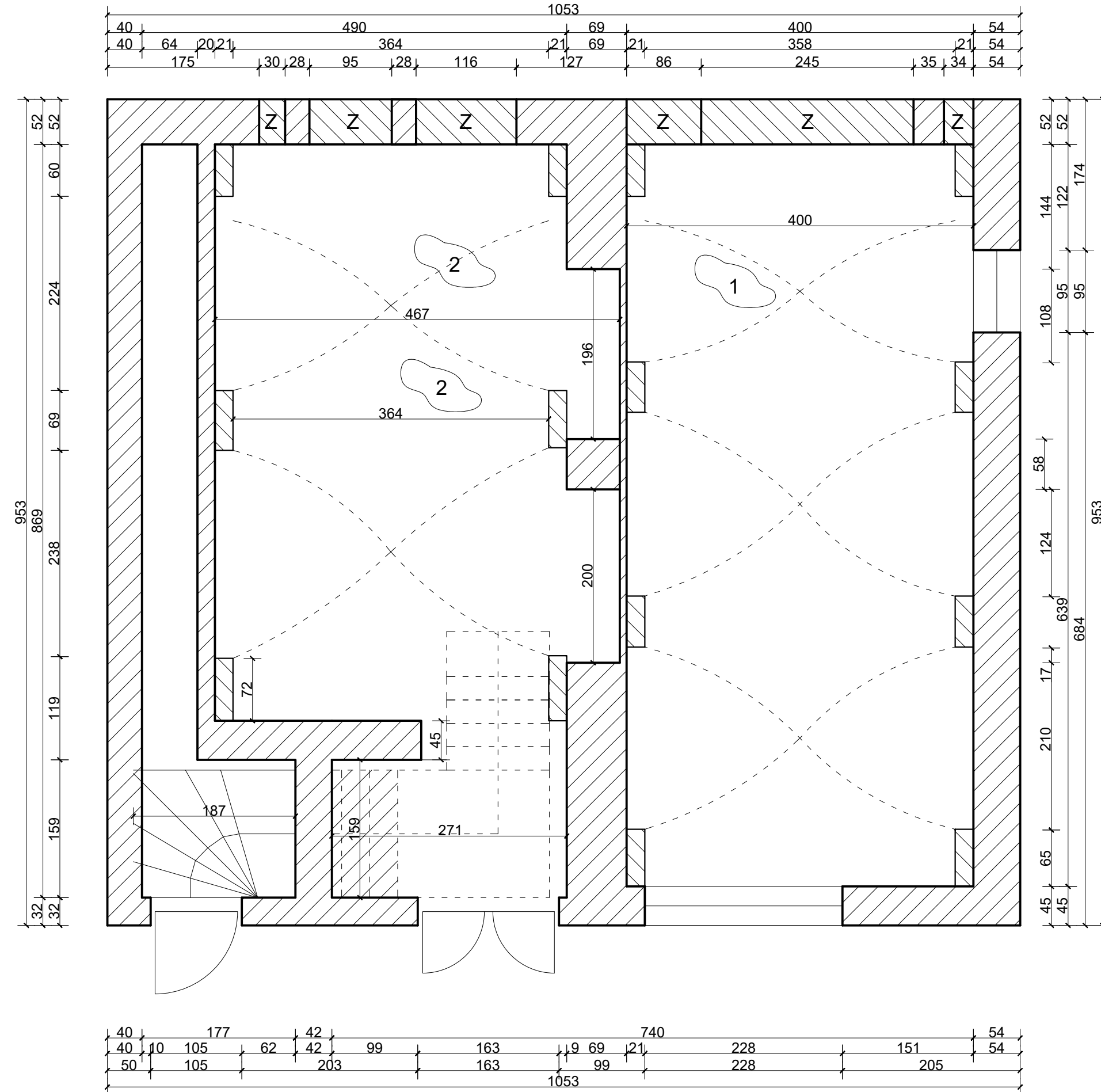
		EE2 Sp. z o.o. UL. KOMUNY PARYSKIEJ 59/1B 50-452 WROCŁAW		
INWESTOR	GMINA LUBAWKA, ZAKŁAD GOSPODARKI MIEJSKIEJ W LUBAWCE			
ADRES OBIEKTU	CHEŁMSKO ŚLĄSKIE, RYNEK 4			
OBIEKT	BUDYNEK GOSPODARCZY			
TEMAT PROJEKTU	EKSPERTYZA BUDOWLANA			
TEMAT RYSUNKU	PRZEKRÓJ PRZEZ WIĘZBĘ DACHOWĄ			
OPRACOWAŁA	IMIĘ I NAZWISKO MGR INŻ. MAŁGORZATA EWIAK	DATA 19/DOŚ/06	NR UPR.	PODPIS
NR OPRACOWANIA	SKALA 1:50	STADIUM	NR RYS.	3

INWENTARYZACJA

RZUT PARTERU SKALA 1:50

ZALECENIA:

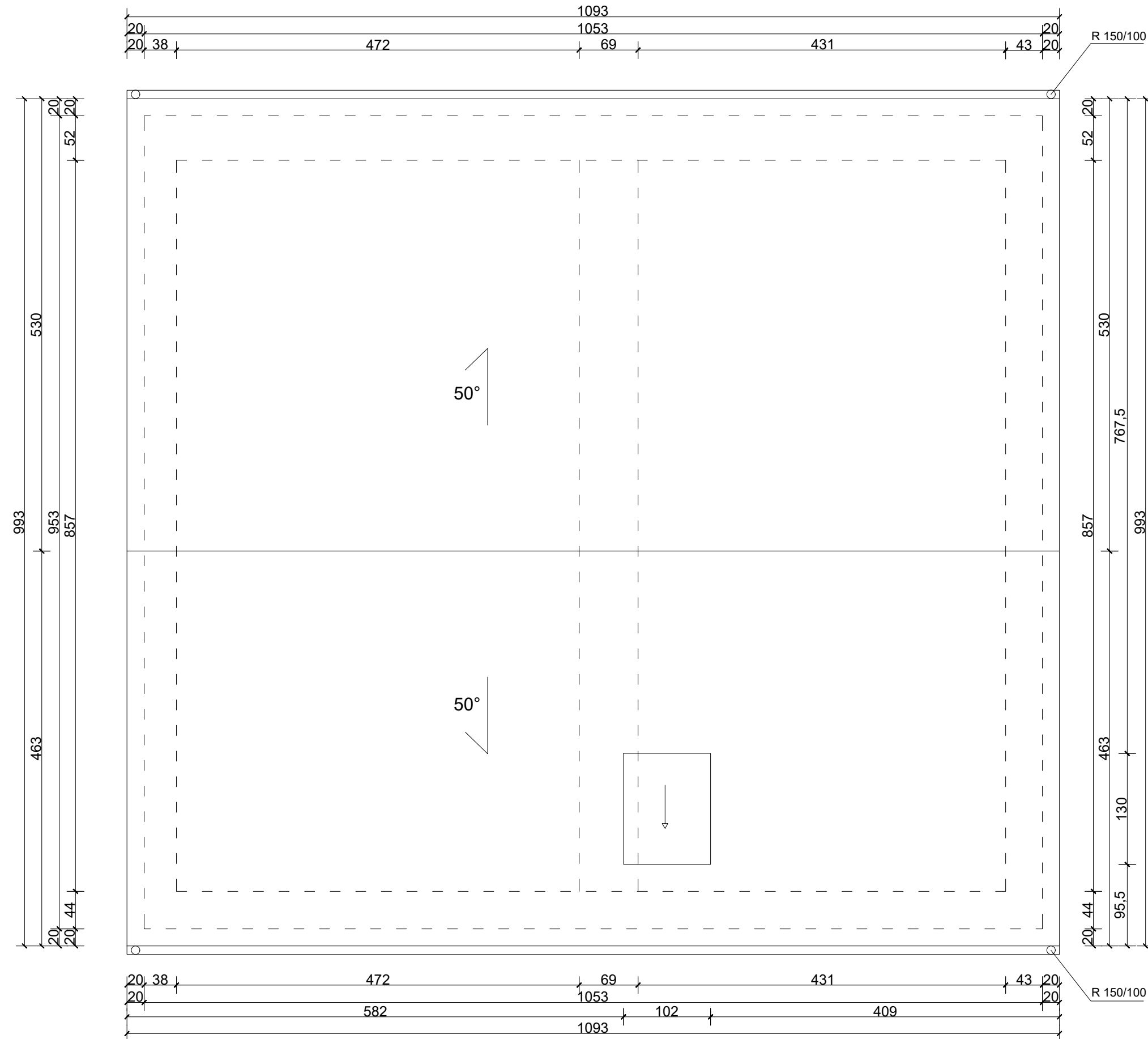
- 1 - UBYTKI TYNKU NA SKLEPIENIU KRZYŻOWYM
- 2 - UZUPEŁNIĆ, PKT. 7.4
- 1 - UBYTKI TYNKU, PUNKTOWO CEGIEŁ, WYKRUSZENIE ZAPRAWY.
- 2 - UZUPEŁNIĆ CEGŁY, ZAPRAWĘ, TYNK. ZASTOSOWAĆ ZAPRAWĘ RENOWACYJNĄ. PKT.7.4.



EE2 Sp. z o.o. UL. KOMUNY PARYSKIEJ 59/1B 50-452 WROCŁAW				
INWESTOR	GMINA LUBAWKA, ZAKŁAD GOSPODARKI MIEJSKIEJ W LUBAWCE			
ADRES OBIEKTU	CHEŁMSKO ŚLĄSKIE, RYNEK 4			
OBIEKT	BUDYNEK GOSPODARCZY			
TEMAT PROJEKTU	EKSPERTYZA BUDOWLANA			
TEMAT RYSUNKU	RZUT PARTERU			
OPRACOWAŁA	IMIĘ I NAZWISKO MGR INŻ. MAŁGORZATA EWIAK	DATA 19/05/06	NR UPR. 19/DOŚ/06	PODPIS
NR OPRACOWANIA	SKALA 1:50	STADIUM	NR RYS. 4	

INWENTARYZACJA / ZALECENIA

RZUT DACHU SKALA 1:50



INWENTARYZACJA:

POKRYCIE DACHOWE

- DACHÓWKA KARPIÓWKA W KORONKĘ NA ZAPRAWIE, NA ŁATACH.
- UBYTKI GAŚSIORÓW W KALENICY, BRAK OBRÓBEK BLACHARSKICH I ORYNNOWANIA
- STAN AWARYJNY

ZALECENIA:

PO WYKONANIU WZMOCNIEŃ WIĘŻBY DACHOWEJ I MURÓW ZEWNĘTRZNYCH WYMIENIĆ POKRYCIE DACHOWĘ NA DACHÓWKĘ KARPIÓWKĘ NA ŁATACH 4x6 cm, KONTRŁATACH 2,5x5 cm I FOLII PAROPRZEPUSZCZALNEJ. ZAMONTOWAĆ SYSTEM RYNNOWY 150 / 100 Z BLACHY TYTANOWEJ-OCYNKOWANEJ. OBRÓBKI BLACHARSKIE.

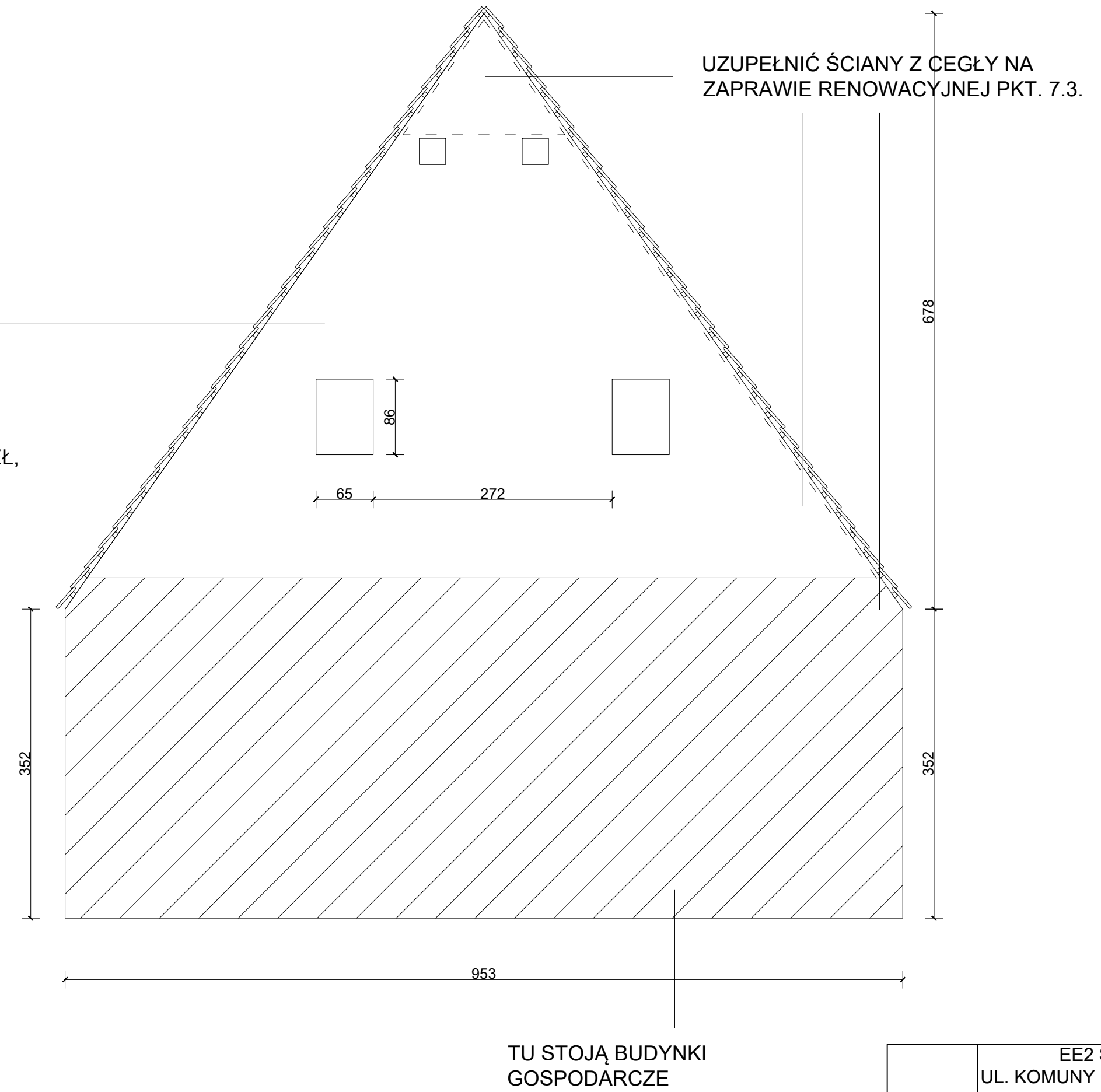
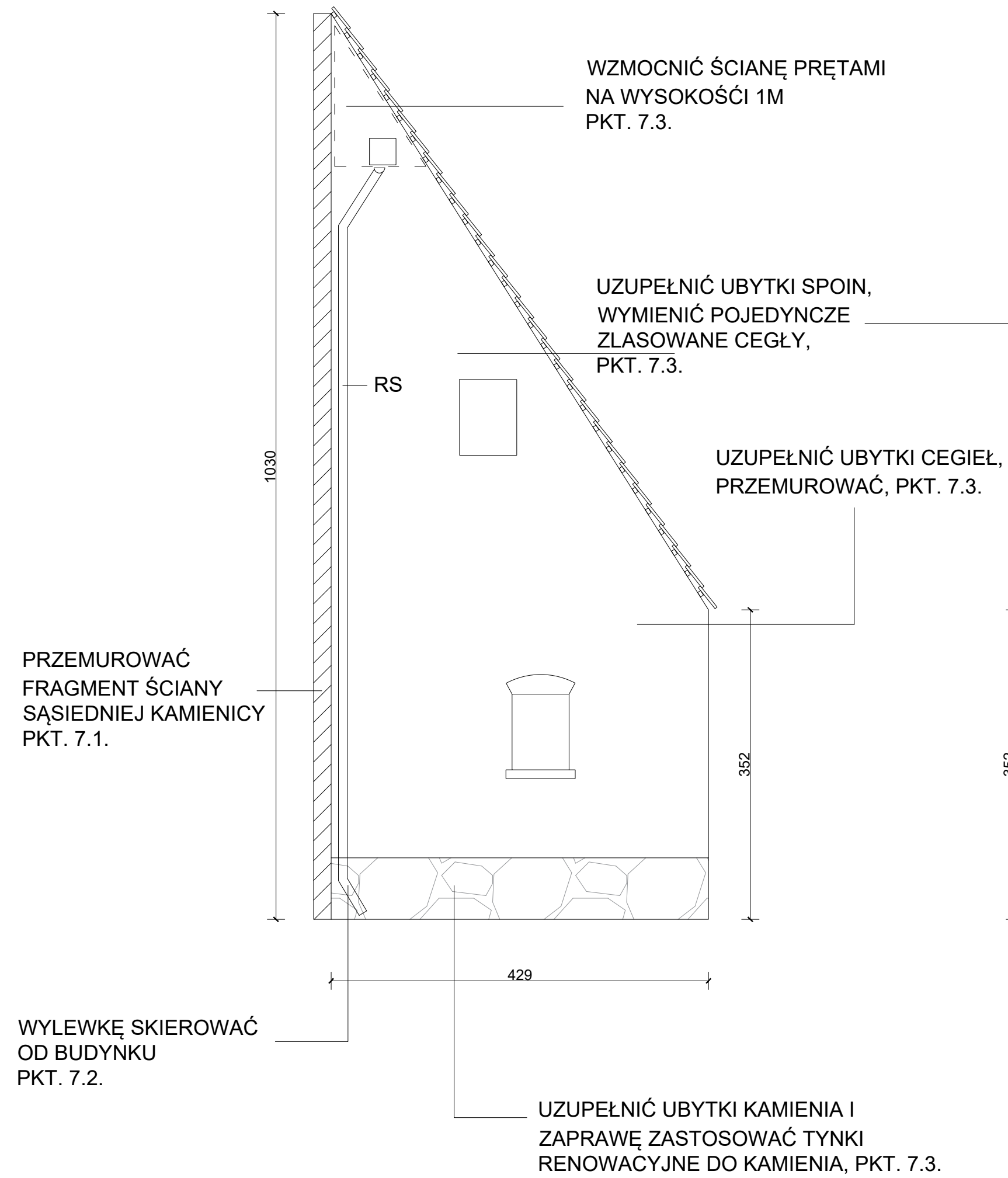
UWAGA!

PODCZAS ROBÓT ZACHOWAĆ SZCZEGÓLNA OSTROŻNOŚĆ. PRACE WYKONYWAĆ POD NADZOREM OSÓB UPRAWNIONYCH. WŁAŚCIWIE OZNAKOWAĆ MIEJSCE ROZBIÓRKI.

		EE2 Sp. z o.o. UL. KOMUNY PARYSKIEJ 59/1B 50-452 WROCŁAW		
INWESTOR	GMINA LUBAWKA, ZAKŁAD GOSPODARKI MIEJSKIEJ W LUBAWCE			
ADRES OBIEKTU	CHEŁMSKO ŚLĄSKIE, RYNEK 4			
OBIEKT	BUDYNEK GOSPODARCZY			
TEMAT PROJEKTU	EKSPERTYZA BUDOWLANA			
TEMAT RYSUNKU	RZUT DACHU			
OPRACOWAŁA	IMIĘ I NAZWISKO MGR INŻ. MAŁGORZATA EWIAK	DATA 19/05/06	NR UPR. 19/DOŚ/06	PODPIS
NR OPRACOWANIA	SKALA 1:50	STADIUM	NR RYS. 5	

ELEWACJA BOCZNA NR 1
SKALA 1:50

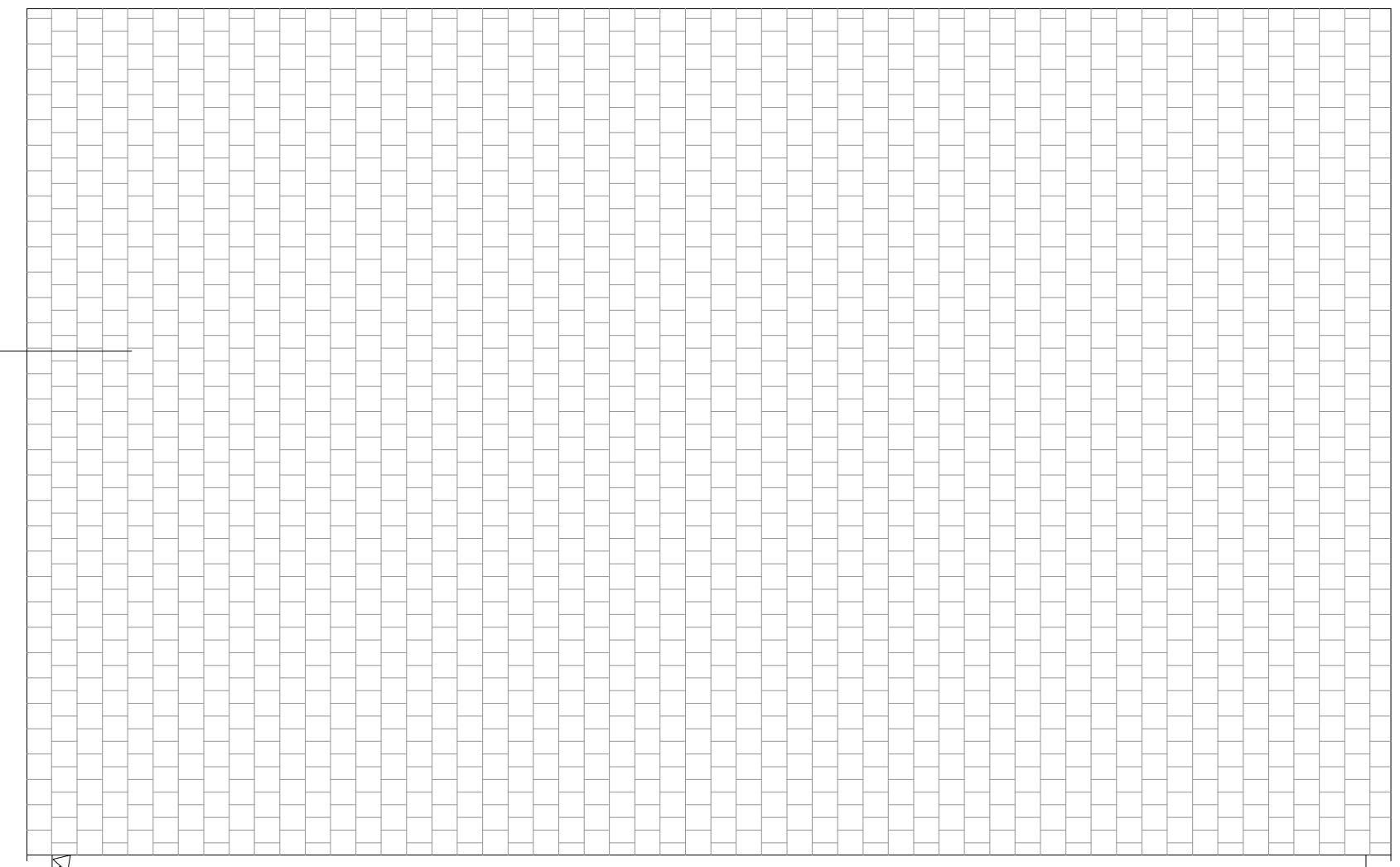
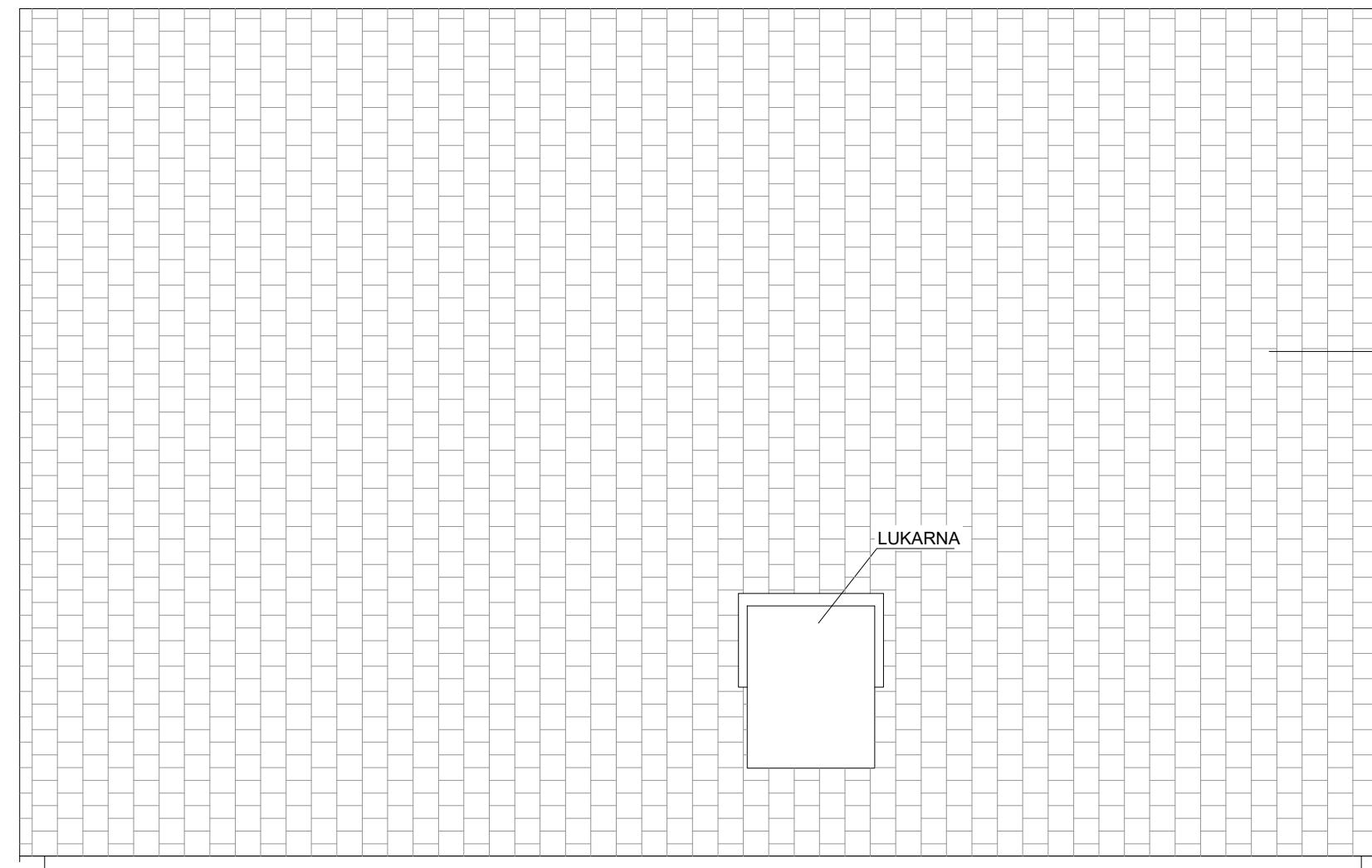
ELEWACJA BOCZNA NR 2
SKALA 1:50



EE2 Sp. z o.o. UL. KOMUNY PARYSKIEJ 59/1B 50-452 WROCŁAW				
INWESTOR	GMINA LUBAWKA, ZAKŁAD GOSPODARKI MIEJSKIEJ W LUBAWCE			
ADRES OBIEKTU	CHEŁMSKO ŚLĄSKIE, RYNEK 4			
OBIEKT	BUDYNEK GOSPODARCZY			
TEMAT PROJEKTU	EKSPERTYZA BUDOWLANA			
TEMAT RYSUNKU	RZUT DACHU			
OPRACOWAŁA	IMIĘ I NAZWISKO MGR INŻ. MAŁGORZATA EWIAK	DATA 19/05/06	NR UPR. 19/DOŚ/06	PODPIS
NR OPRACOWANIA	SKALA 1:50	STADIUM 2	NR RYS. 6	

ELEWACJA FRONTOWA
SKALA 1:50

ELEWACJA PODWÓRZOWA
SKALA 1:50



WYMIANA
POKRYCIA
DACHOWEGO,
MONTAŻ RYNIEN
I OBRÓBK
BLACHARSKIEJ
PKT. 7.5.

LUKARNA

UZUPEŁNIĆ UBYTKI CEGIEŁ
I ZAPRAWY, PRZEMUROWAĆ
PKT. 7.3.

Z Z Z Z Z Z

50 105 203 163 99 228 205
1053

54 34 35 245 86 127 116 28 95 28 26.5 178.5
1053

UZUPEŁNIĆ ŚCIANĘ Z CEGŁY NA
ZAPRAWIE RENOWACYJNEJ PKT. 7.3.

ZABEZPIECZYĆ
NALEŻYCIĘ OTWORY
DRZWIOWE 7.4.

UZUPEŁNIĆ UBYTKI CEGIEŁ
I ZAPRAWY, PKT. 7.3.

Z - ZAMUROWANY OTWÓR

EE2 Sp. z o.o. UL. KOMUNY PARYSKIEJ 59/1B 50-452 WROCŁAW	
INWESTOR	GMINA LUBAWKA, ZAKŁAD GOSPODARKI MIEJSKIEJ W LUBAWCE
ADRES OBIEKTU	CHEŁMSKO ŚLĄSKIE, RYNEK 4
OBIEKT	BUDYNEK GOSPODARCZY
TEMAT PROJEKTU	EKSPERTYZA BUDOWLANA
TEMAT RYSUNKU	ELEWACJA FRONTOWA
OPRACOWAŁA	MGR INŻ. MAŁGORZATA EWIĄK
NR OPRACOWANIA	SKALA 1:50
DATA	NR UPR.
19/DOŚ/06	FOODPIS
NR RYS.	7