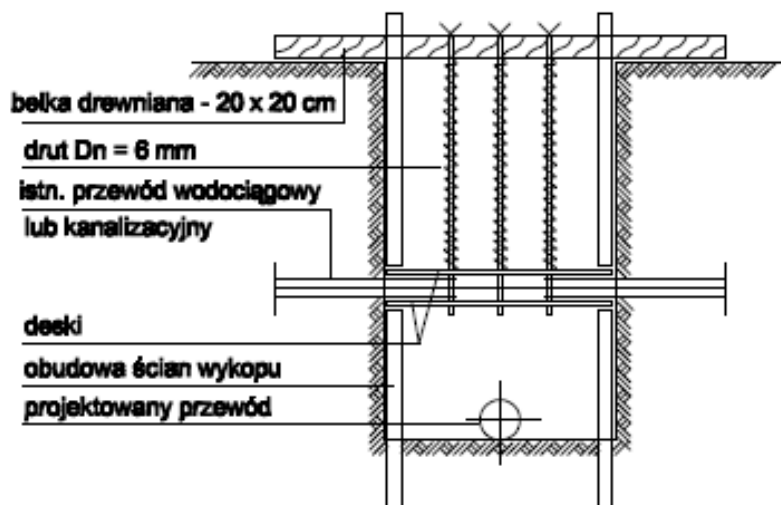
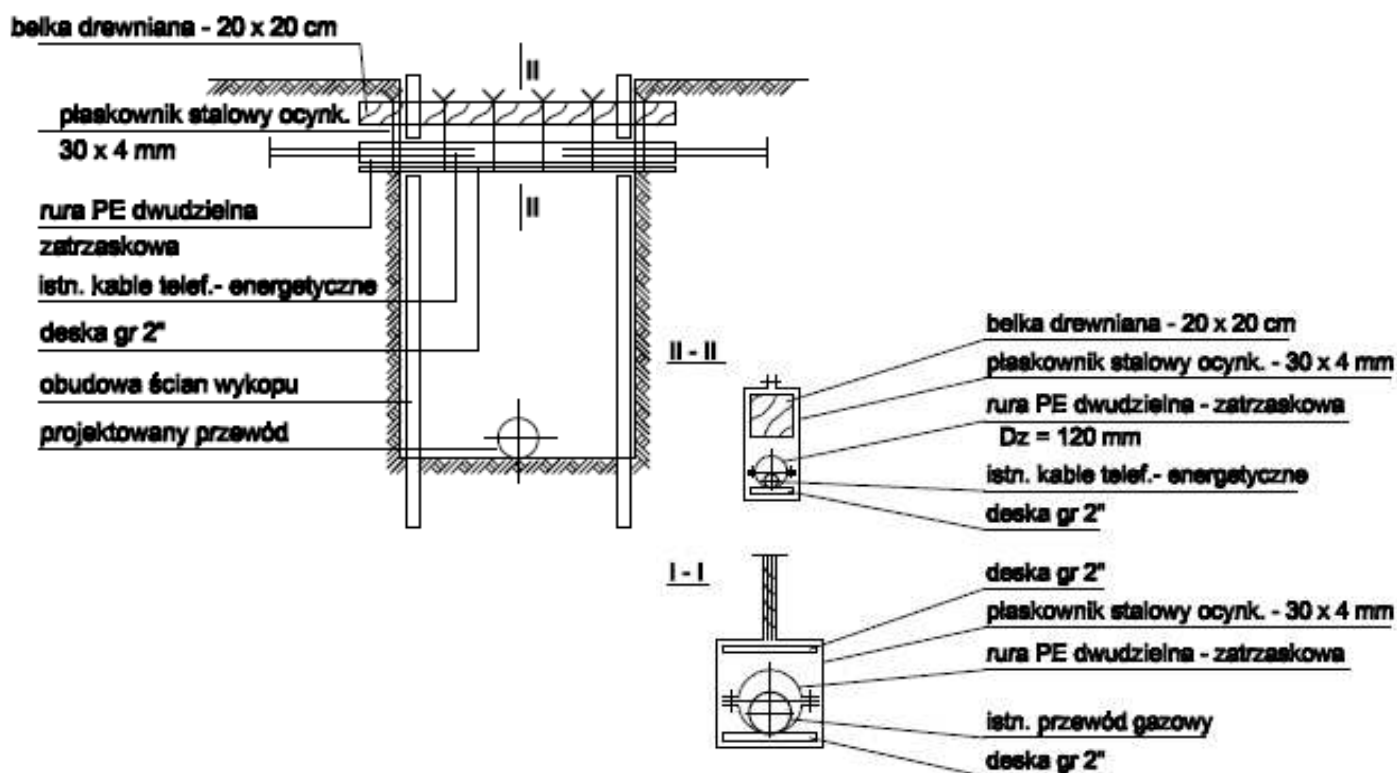


A. ISTN. KANAŁ, PRZEWÓD WODOCIĄGOWY



C. ISTN. KABLE ELEKTRYCZNE, TELEFONICZNE



K O M A

Zakład Projektowania i Realizacji Inwestycji s.c.
91-455 Łódź, ul. Żurawia 3/5 tel. (42) 630 04 84

Obiekt:	Treść rys. :	Rodzaj proj. PT
Budowa studni na terenie stacji wodociągowej w Maciejowie	Zabezpieczenie istniejącego uzbrojenia na czas budowy	
	Upr. bud	Podpis
Projektował:	GP II 460 - 8/76 w spec. inst.-inż. w zakr. sieci ciepłych, uzbrojenia terenu i instalacji sanitarnych	Data: 11.2023
Projektował:	LOD/1541/PWOS/10 w spec. instalacyjnej w zakresie sieci, instalacji i urządzeń ciepłych, wentylacyjnych, gazowych, wodociągowych i kanalizacyjnych	Skala: -
Sprawdził:	131/98/WŁ w spec. instalacji i sieci sanitarnych	Nr rys: 5
inż. Jan Kozłowski		
mgr inż. Bartłomiej Kozłowski		
inż. Hanna Majewska		