

NAZWA ELEMENTU PROJEKTU

**Projekt zagospodarowania terenów zielonych wokół Zespołu Szkół
Powiatowych w Troszynie**

1. NAZWA ZAMIERZENIA BUDOWLANEGO

ZESPÓŁ SZKÓŁ POWIATOWYCH W TROSZYNI

2. ADRES ZAMIERZENIA BUDOWLANEGO

TROSZYN, ul. Słowackiego 3

3. NAZWA JEDNOSTKI EWIDENCYJNEJ, NAZWA I NUMER OBRĘBU EWIDENCYJNEGO
ORAZ NUMERY DZIAŁEK, NA KTÓRYCH OBIEKT JEST USYTUOWANY

dz. nr 672/1 i 672/4; obręb Troszyn

4. IMIĘ i NAZWISKO INWESTORA, ADRES

Powiat Ostrołęcki
ul. PL. Bema 5
07-410 Ostrołęka
NIP: 758-23-59-776

5. DANE AUTORÓW


ARTI-FLORA
arch. kraj. Monika Dziubińska
inż. Michał Dziubiński

ARTI-FLORA Architektura & Krajobraz
Projekty i zakładanie ogrodów
+48 516 816 141; biuro@artiflora.eu
ul. Sikorskiego 158
18-400 Łomża
NIP: 718-185-89-24
+48 516 816 141

6. DATA OPRACOWANIA

ŁOMŻA
16 listopada 2023 r.

SPIS ZAWARTOŚCI

Strona	Nazwa treści
1	Strona tytułowa projektu zagospodarowania terenów zielonych
2	Spis zawartości projektu
3-5	Część opisowa projektu
3	pkt 1-4 opisu
3-4	pkt 5 zestawienie projektowanych roślin
5-9	Część rysunkowa projektu nasadzeń
Rys. A	Projekt nasadzeń w skali 1:500 (format A3)
Rys. A	Projekt nasadzeń w skali 1:1000 (format A4)
Rys. A.1	Projekt nasadzeń w skali 1:200 – obszar 1 (format A4)
Rys. A.2	Projekt nasadzeń w skali 1:200 – obszar 2 (format A4)
Rys. A.3	Projekt nasadzeń w skali 1:250 – obszar 3 i 4 (format A4)

CZĘŚĆ OPISOWA DO PROJEKTU ZAGOSPODAROWANIA TERENÓW ZIELONYCH

ZESPÓŁ SZKÓŁ POWIATOWYCH W TROSZYNI
TROSZYN, ul. Słowackiego 3
dz. nr 672/1 i 672/4; obręb Troszyn

1. OKREŚLENIE PRZEDMIOTU ZAMIERZENIA.

Projekt zagospodarowania terenów zielonych wokół Zespołu Szkół Powiatowych w Troszynie.

2. OKREŚLENIE ISTNIEJĄCEGO STANU ZAGOSPODAROWANIA DZIAŁKI.

Na przedmiotowej działce istnieje kompleks budynków szkolnych oraz boisko. Działka usytuowana jest przy drodze powiatowej w bezpośrednim sąsiedztwie cmentarza. Teren działki jest płaski, od wejścia głównego do budynków poprowadzona została ścieżka z kostki betonowej. Przy drodze oraz wzdłuż granicy działki z cmentarzem rośnie szpaler żywotników, a przy dłuższym boku boiska, znacznych rozmiarów orzech. W dalszej części posesji, przy ogrodzeniu znajdują się wiekowe świerki. Wzdłuż jednego z budynków posadzonych zostało kilka krzewów i bylin.

3. PROJEKTOWANE ZAGOSPODAROWANIE DZIAŁKI W NASADZENIA.

W projekcie zostały wskazane miejsca nasadzeń 25 sztuk drzew liściastych, które stanowią nasadzenia zastępcze. Wybrane zostały gatunki i odmiany odpowiednie do stanowisk oraz dobrze znoszące środowisko miejskie. Dodatkowo teren ma zostać wzbogacony o kilka gatunków krzewów liściastych i iglastych, pnącza oraz trawy ozdobne. We wskazanych miejscach zostanie założony nowy trawnik. Część nowych nasadzeń została zaprojektowana w pasie zieleni pomiędzy boiskiem a ścieżką prowadzącą do budynków szkolnych, a pozostałe w środkowej oraz tylnej części posesji.

4. ZESTAWIENIE POWIERZCHNI POSZCZEGÓLNYCH CZĘŚCI ZAGOSPODAROWANIA DZIAŁKI

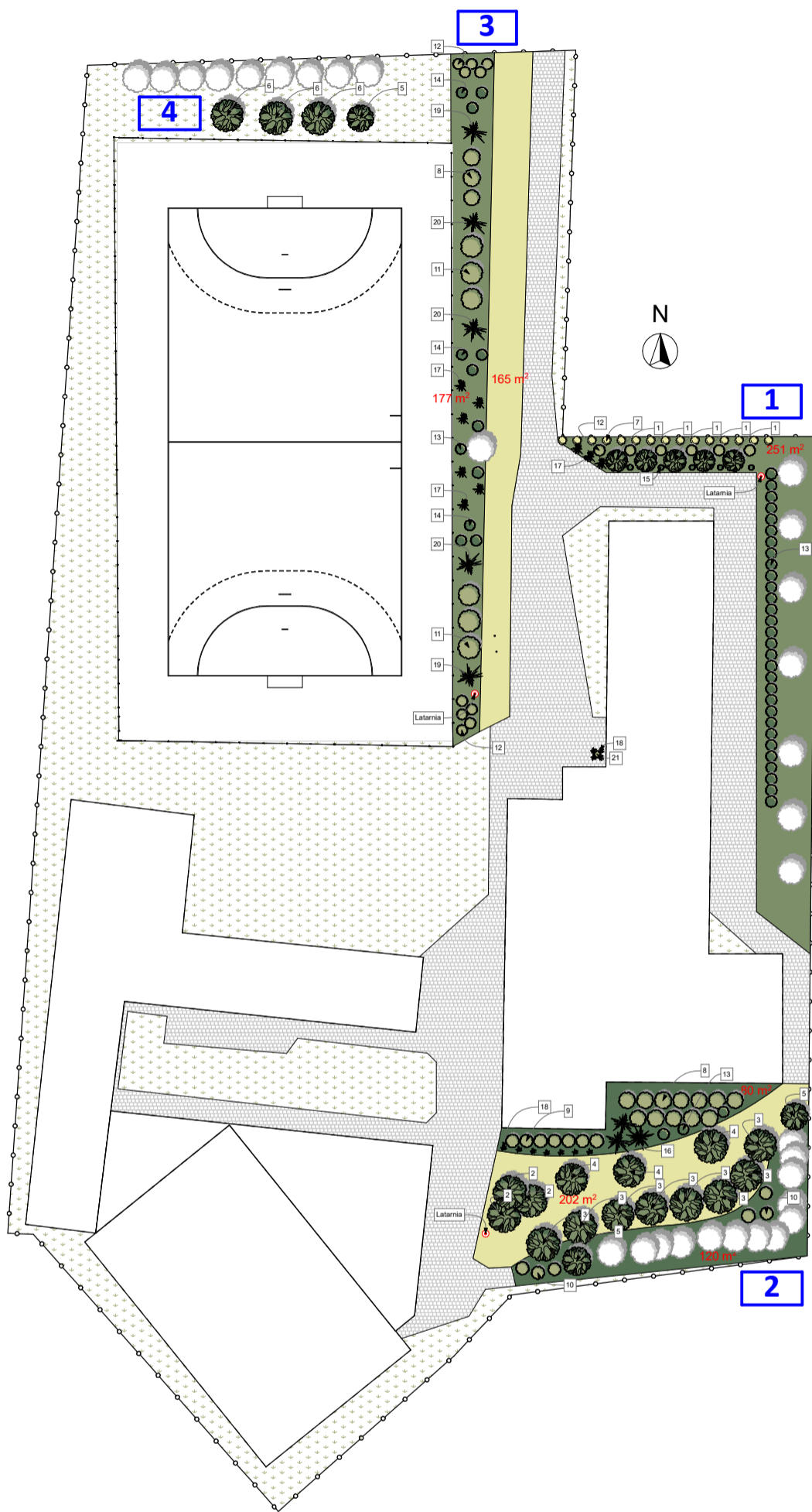
powierzchnia działek objętych opracowaniem	6500 m ²
powierzchnia zabudowy budynku, parkingów i dojść pieszych	4190 m ²
powierzchnia biologicznie czynna – rabaty projektowane (wyścielenie korą drzewną lub ścinkami drzewnymi) (kora 177+251+80+120=628 m ²)	628 m ²
powierzchnia biologicznie czynna – trawniki projektowane (165+202=367 m ²)	367 m ²
powierzchnia biologicznie czynna – zieleń istniejąca	1315 m ²

5. ZESTAWIENIE PROJEKTOWANYCH ROŚLIN

Lp.	Nazwa łacińska	Nazwa polska	Opis	Strefa klimatyczna	Ilość
KRZEWY, DRZEWA, TRAWY					
1	Betula pendula 'Gracilis'	brzoza brodawkowata 'Gracilis'	forma zwisała o postrzępionych liściach; do 5 m wysokości	2	5
2	Betula utilis 'Doorenbos'	brzoza pożyteczna 'Doorenbos'	duże, błyszczące liście; przepiękna, biała kora;	5b	3
3	Betula pendula 'Bibor'	brzoza brodawkowata 'Bibor'	pokrój kolumnowy, biała kora, liście bordowe	2	8

4	Betula pendula 'Youngii'	brzoza brodawkowata 'Youngii'	luźna, płacząca korona, ozdobne liście	2	3
5	Prunus cerasifera 'Pissardii'	śliwa ałycza 'Pissardii'	drzewo do 5m, liście ciemnopurpurowe; kwiaty różowe;	5b	3
6	Sorbus 'Asplenifolia'	jarząb 'Asplenifolia'	drzewo do 6m wysokości i 4 m szerokości	3	3
7	Lonicera periclymenum 'Serotina'	wiciokrzew pomorski 'Serotina'	kwiaty purpuworóżowe, w środku białe;	5a	15
8	Cornus alba 'Bailhalo'	dereń biały 'Bailhalo'	zwarty, gęsty krzew; liście szeroko, biało obrzeżone;	3	15
9	Hydrangea paniculata 'Pinky Winky' PBR	hortensja wiechowata 'Pinky Winky'	krzew do 1,5 m wys.; kwiaty białe, jesienią różowiejące; pędy różowe;	5a	7
10	Physocarpus opulifolius 'Chameleon'	pełcherznica kalinolistna 'Chameleon'	liście purpurowe z nieregularną żółtą obwódką;	4	6
11	Diervilla sessilifolia COOL SPLASH 'LPDC Podara' PBR	zadrzewnia bezogonkowa COOL SPLASH	krzew do 1 m wys.; liście szeroko, kremowo obrzeżone; kwiaty żółte;	5a	6
12	Spiraea xvanhouttei 'Gold Fountain'	tawuła van Houtte'a 'Gold Fountain'	krzew do 1 m wys. o przewisającym pokroju; liście złotożółte;	4	16
13	Taxus baccata 'Repandens'	cis pospolity 'Repandens'	rozłożysta, niska forma;	6a	36
14	Chamaecyparis pisifera 'Golden Mop'	cyprysik groszkowy 'Golden Mop'	zimozielony krzew o grubych, wałeczkowatych pędach	6a	10
15	Thuja occidentalis 'Mirjam'	żywotnik zachodni 'Mirjam'	zimozielony krzew, dorasta do 0,4 m wys.; pokrój kulisty	5a	5
16	Miscanthus sinensis 'Little Zebra' PBR	miskant chiński 'Little Zebra'	trawa dorastająca do 1,2 - 1,5 m; liście przewisające, żółto prążkowane; ciemnoróżowe kwiatostany;	5b	3
17	Pennisetum alopecuroides 'Hameln'	rozplenica japońska 'Hameln'	ozdobna trawa dorastająca do 1 m wys.; kremowobiałe kwiatostany;	6a	9
18	Carex oshimensis 'Evergold'	turzyca oszimiska 'Evergold'	zimozielona trawa, przewisające liście z szerokim, białym paskiem pośrodku;	6a	11
19	Miscanthus sinensis 'Kaskade'	miskant chiński 'Kaskade'	trawa do 1,7m wys.; różowo-szare kwiatostany;	5a	2
20	Miscanthus sinensis 'Adagio'	miskant chiński 'Adagio'	zwarta, gęsta trawa dorastająca do 1,5 m wys.; bardzo liczne kwiatostany;	5a	3
21	Ginkgo biloba 'Mariken'	miłorząb dwuklapowy 'Mariken'	karłowa forma drzewka; pokrój kulisty;	5a	1
Suma					170

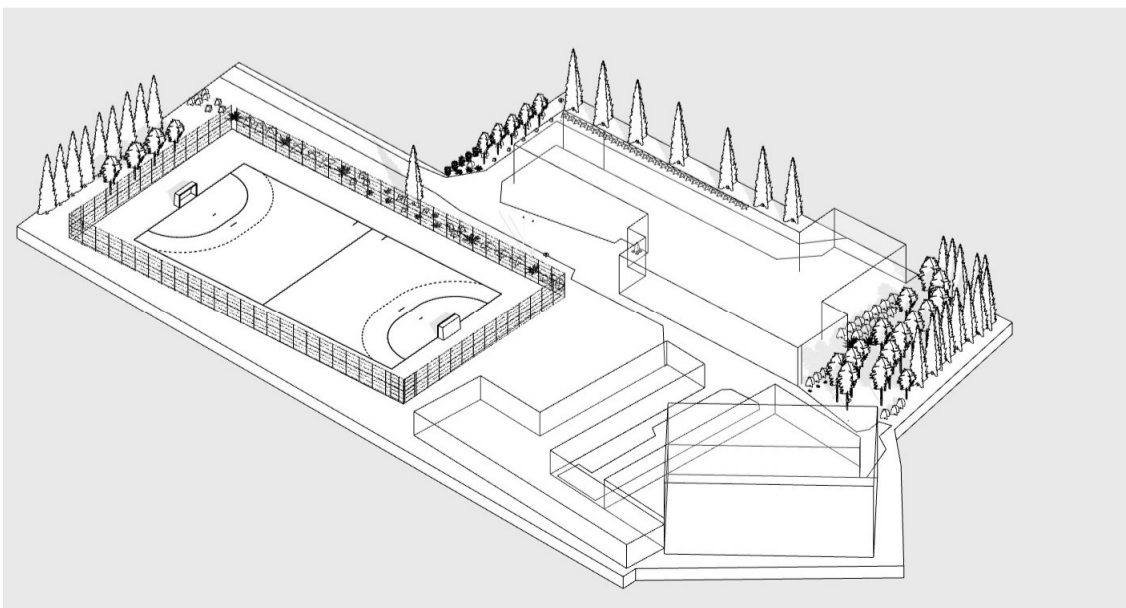
PROJEKT ZAGOSPODAROWANIA TERENÓW ZIELONYCH



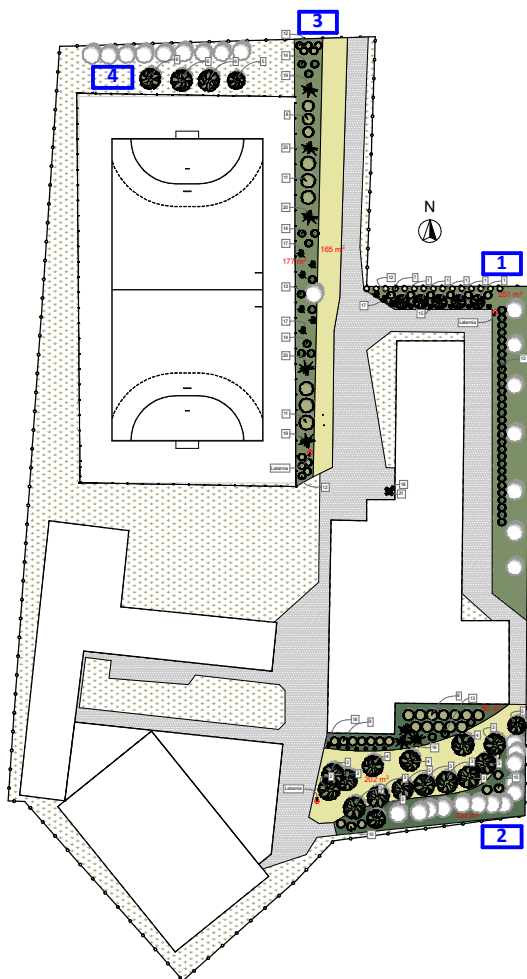
Bilans roślin i małej architektury			
Numer ID	Nazwa łacińska	Ilość	Symbol
1	Betula pendula 'Gracilis' (nasadzenia zastępcze)	5	
2	Betula utilis 'Doorenbos' (nasadzenia zastępcze)	3	
3	Betula pendula 'Bibor' (nasadzenia zastępcze)	8	
4	Betula pendula 'Youngii' (nasadzenia zastępcze)	3	
5	Prunus cerasifera 'Pissardii' (nasadzenia zastępcze)	3	
6	Sorbus 'Asplenifolia' (nasadzenia zastępcze)	3	
7	Lonicera periclymenum 'Serotina'	15	
8	Comus alba 'Bailhalo'	15	
9	Hydrangea paniculata 'Pinky Winky' PBR	7	
10	Physocarpus opulifolius 'Chameleon'	6	
11	Diervilla sessilifolia COOL SPLASH 'LPDC Podara' ...	6	
12	Spiraea xvanhouttei 'Gold Fountain'	16	
13	Taxus baccata 'Repandens'	36	
14	Chamaecyparis pisifera 'Golden Mop'	10	
15	Thuja occidentalis 'Mirjam'	5	
16	Miscanthus sinensis 'Little Zebra' PBR	3	
17	Pennisetum alopecuroides 'Hameln'	9	
18	Carex oshimensis 'Evergold'	11	
19	Miscanthus sinensis 'Little Zebra' PBR	2	
20	Miscanthus sinensis 'Adagio'	3	
21	Ginkgo biloba 'Mariken'	1	

LEGENDA

- Zieleń istniejąca
- Drzewa iglaste istniejące
- Drzewa liściaste projektowane - nasadzenia zastępcze
- Krzewy liściaste projektowane
- Krzewy iglaste projektowane
- Trawy ozdobne
- Pnącza projektowane
- Trawnik projektowany
- Rabaty uzupełnione korą lub ścinkami drzewnymi



ARTI-FLORA Architektura & Krajobraz Projekty i zakładanie ogrodów +48 516 816 141; biuro@artiflora.eu			
NAZWA PROJEKTU	Projekt zagospodarowania terenów zielonych wokół Zespołu Szkół Powiatowych w Troszynie		
LOKALIZACJA	TROSZYN, ul. Słowackiego 3; dz. nr 672/1 i 672/4; obręb Troszyn		
TYTUŁ RYSUNKU	Projekt nasadzeń		
IMIĘ I NAZWISKO PROJEKTANTÓW:	arch. kraj. Monika Dziubińska inż. Michał Dziubiński	PODPIS PROJEKTANTA:	Skala rysunku 1:500
ZAMAWIAJĄCY:	Zespół Szkół Powiatowych w Troszynie; ul. Słowackiego 3; 07-405 Troszyn		Nr arkusza A
DATA SPORZĄDZENIA:	20.02.2024		



Bilans roślin i małej architektury

Numer ID	Nazwa łacińska	Ilość	Symbol
1	Betula pendula 'Gracilis' (nasadzenia zastępcze)	5	
2	Betula utilis 'Doorenbos' (nasadzenia zastępcze)	3	
3	Betula pendula 'Bibor' (nasadzenia zastępcze)	8	
4	Betula pendula 'Youngii' (nasadzenia zastępcze)	3	
5	Prunus cerasifera 'Pissardi' (nasadzenia zastępcze)	3	
6	Sorbus 'Asplenifolia' (nasadzenia zastępcze)	3	
7	Lonicera periclymenum 'Serotina'	15	
8	Cornus alba 'Bailhalo'	15	
9	Hydrangea paniculata 'Pinky Winky' PBR	7	
10	Physocarpus opulifolius 'Chameleon'	6	
11	Diervilla sessilifolia COOL SPLASH 'LPDC Podara' ...	6	
12	Spiraea xvanhouttei 'Gold Fountain'	16	
13	Taxus baccata 'Repandens'	36	
14	Chamaecyparis pisifera 'Golden Mop'	10	
15	Thuja occidentalis 'Mirjam'	5	
16	Miscanthus sinensis 'Little Zebra' PBR	3	
17	Pennisetum alopecuroides 'Hameln'	9	
18	Carex oshimensis 'Evergold'	11	
19	Miscanthus sinensis 'Little Zebra' PBR	2	
20	Miscanthus sinensis 'Adagio'	3	
21	Ginkgo biloba 'Mariken'	1	

LEGENDA

- Zieleni istniejąca
- Drzewa iglaste istniejące
- Drzewa liściaste projektowane - nasadzenia zastępcze
- Krzewy liściaste projektowane
- Krzewy iglaste projektowane
- Trawy ozdobne
- Pnącza projektowane
- Trawnik projektowany
- Rabaty uzupełnione korą lub ściwkami drzewnymi

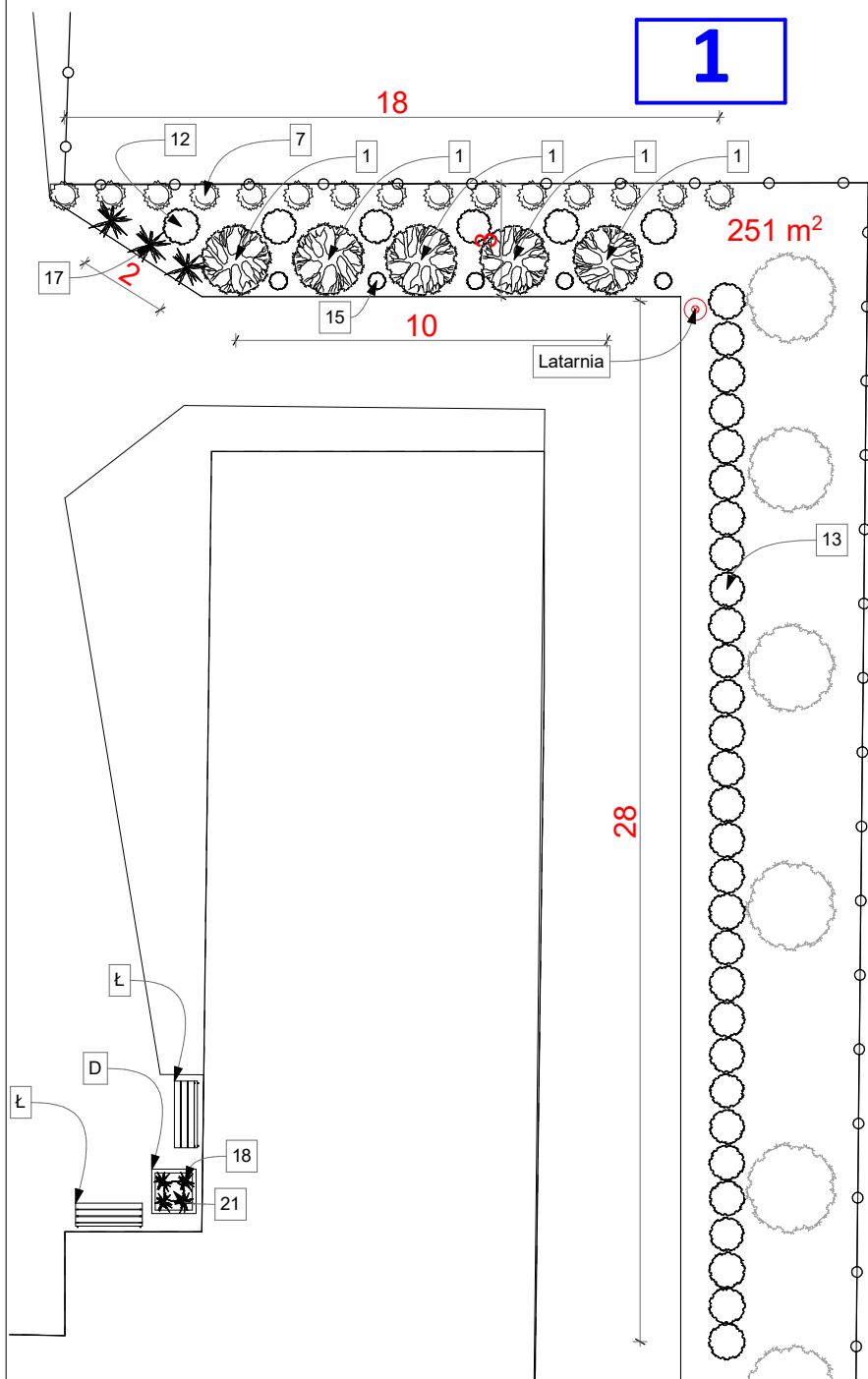


ARTI-FLORA Architektura & Krajobraz
 Projekty i zakładanie ogrodów
 +48 516 816 141; biuro@artiflora.eu

NAZWA PROJEKTU	Projekt zagospodarowania terenów zielonych wokół Zespołu Szkół Powiatowych w Troszynie		
LOKALIZACJA	TROSZYN, ul. Słowackiego 3; dz. nr 672/1 i 672/4; obręb Troszyn		
TYTUŁ RYSUNKU	Projekt nasadzeń (1:1000)		
IMIĘ I NAZWISKO PROJEKTANTÓW:	arch. kraj. Monika Dziubińska inż. Michał Dziubiński	PODPIS PROJEKTANTA:	Skala rysunku 1:1000
ZAMAWIAJĄCY:	Zespół Szkół Powiatowych w Troszynie; ul. Słowackiego 3; 07-405 Troszyn		Nr arkusza A
DATA SPORZĄDZENIA:	20.02.2024		

PROJEKT ZAGOSPODAROWANIA TERENÓW ZIELONYCH

1



Bilans roślin i małej architektury			
Numer ID	Nazwa łacińska	Ilość	Symbol
1	Betula pendula 'Gracilis' (nasadzenia zastępcze)	5	
2	Betula utilis 'Doorenbos' (nasadzenia zastępcze)	3	
3	Betula pendula 'Bibor' (nasadzenia zastępcze)	8	
4	Betula pendula 'Youngii' (nasadzenia zastępcze)	3	
5	Prunus cerasifera 'Pissardi' (nasadzenia zastępcze)	3	
6	Sorbus 'Asplenifolia' (nasadzenia zastępcze)	3	
7	Lonicera periclymenum 'Serotina'	15	
8	Cornus alba 'Bailhalo'	15	
9	Hydrangea paniculata 'Pinky Winky' PBR	7	
10	Physocarpus opulifolius 'Chameleon'	6	
11	Diervilla sessilifolia COOL SPLASH 'LPDC Podara' ...	6	
12	Spiraea xvanhouttei 'Gold Fountain'	16	
13	Taxus baccata 'Repandens'	36	
14	Chamaecyparis pisifera 'Golden Mop'	10	
15	Thuja occidentalis 'Mirjam'	5	
16	Miscanthus sinensis 'Little Zebra' PBR	3	
17	Pennisetum alopecuroides 'Harmeln'	9	
18	Carex oshimensis 'Evergold'	11	
19	Miscanthus sinensis 'Little Zebra' PBR	2	
20	Miscanthus sinensis 'Adagio'	3	
21	Ginkgo biloba 'Mariken'	1	

LEGENDA

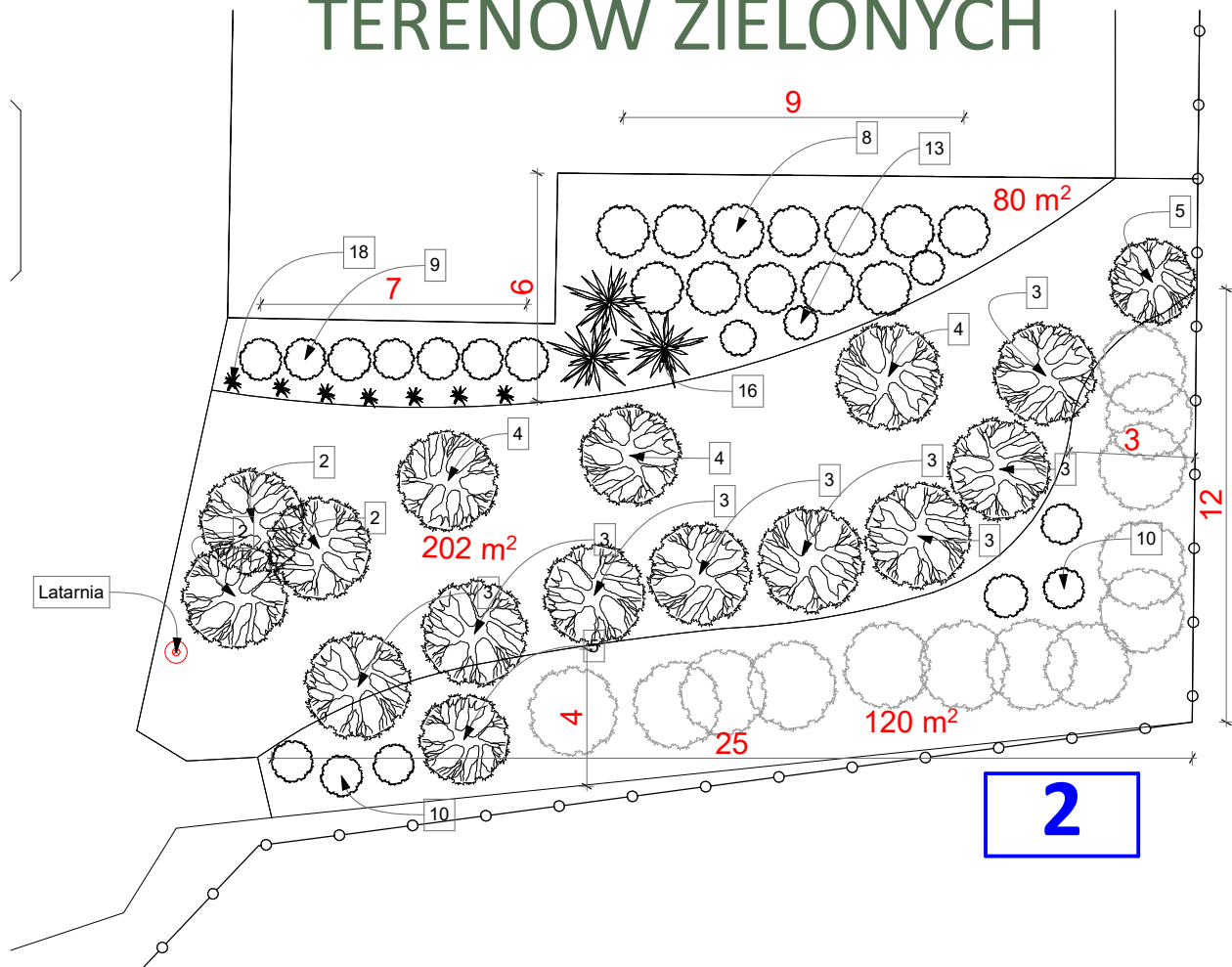
- Zielen istniejąca
- Drzewa iglaste istniejące
- Drzewa liściaste projektowane - nasadzenia zastępcze
- Krzewy liściaste projektowane
- Krzewy iglaste projektowane
- Trawy ozdobne
- Pnącza projektowane



ARTI-FLORA Architektura & Krajobraz
Projekty i zakładanie ogrodów
+48 516 816 141; biuro@artiflora.eu

NAZWA PROJEKTU	Projekt zagospodarowania terenów zielonych wokół Zespołu Szkół Powiatowych w Troszynie		
LOKALIZACJA	TROSZYN, ul. Słowackiego 3; dz. nr 672/1 i 672/4; obręb Troszyn		
TYTUŁ RYSUNKU	Projekt nasadzeń - obszar nr 1		
IMIĘ I NAZWISKO PROJEKTANTÓW:	arch. kraj. Monika Dziubińska inż. Michał Dziubiński	PODPIS PROJEKTANTA:	Skala rysunku 1:200
ZAMAWIAJĄCY:	Zespół Szkół Powiatowych w Troszynie; ul. Słowackiego 3; 07-405 Troszyn		Nr arkusza A-1
DATA SPORZĄDZENIA:	20.02.2024		

PROJEKT ZAGOSPODAROWANIA TERENÓW ZIELONYCH



Bilans roślin i małej architektury

Numer ID	Nazwa łacińska	Ilość	Symbol
1	Betula pendula 'Gracilis' (nasadzenia zastępcze)	5	🌳
2	Betula utilis 'Doorenbos' (nasadzenia zastępcze)	3	🌳
3	Betula pendula 'Bibor' (nasadzenia zastępcze)	8	🌳
4	Betula pendula 'Youngii' (nasadzenia zastępcze)	3	🌳
5	Prunus cerasifera 'Pissardii' (nasadzenia zastępcze)	3	🌳
6	Sorbus 'Asplenifolia' (nasadzenia zastępcze)	3	🌳
7	Lonicera periclymenum 'Serotina'	15	🌿
8	Cornus alba 'Baillalo'	15	🌿
9	Hydrangea paniculata 'Pinky Winky' PBR	7	🌿
10	Physocarpus opulifolius 'Chameleon'	6	🌿
11	Diervilla sessilifolia COOL SPLASH 'LPDC Podara' ...	6	🌿
12	Spiraea xvanhouttei 'Gold Fountain'	16	🌿
13	Taxus baccata 'Repandens'	36	🌿
14	Chamaecyparis pisifera 'Golden Mop'	10	🌿
15	Thuja occidentalis 'Mirjam'	5	🌿
16	Miscanthus sinensis 'Little Zebra' PBR	3	🌿
17	Pennisetum alopecuroides 'Hameln'	9	🌿
18	Carex oshimensis 'Evergold'	11	🌿
19	Miscanthus sinensis 'Little Zebra' PBR	2	🌿
20	Miscanthus sinensis 'Adagio'	3	🌿
21	Ginkgo biloba 'Mariken'	1	🌳

LEGENDA

- ☐ Zielen istniejąca
- Drzewa iglaste istniejące
- 🌳 Drzewa liściaste projektowane - nasadzenia zastępcze
- Krzewy liściaste projektowane
- Krzewy iglaste projektowane
- 🌿 Trawy ozdobne
- ⊙ Pnącza projektowane

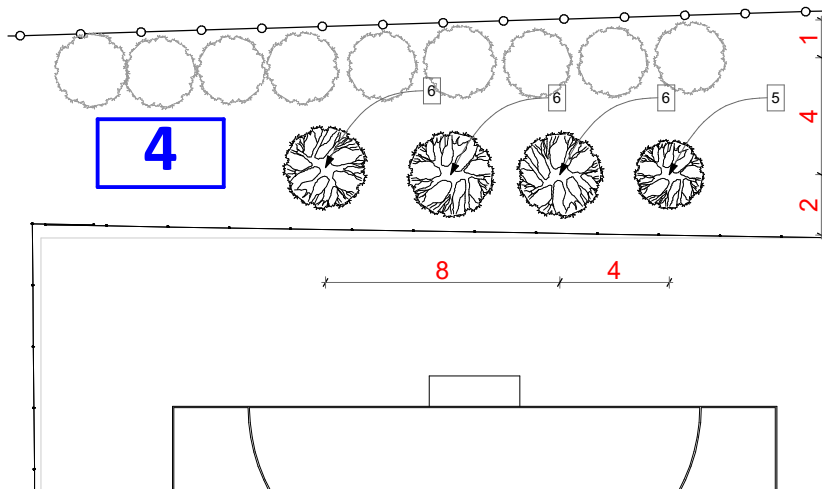
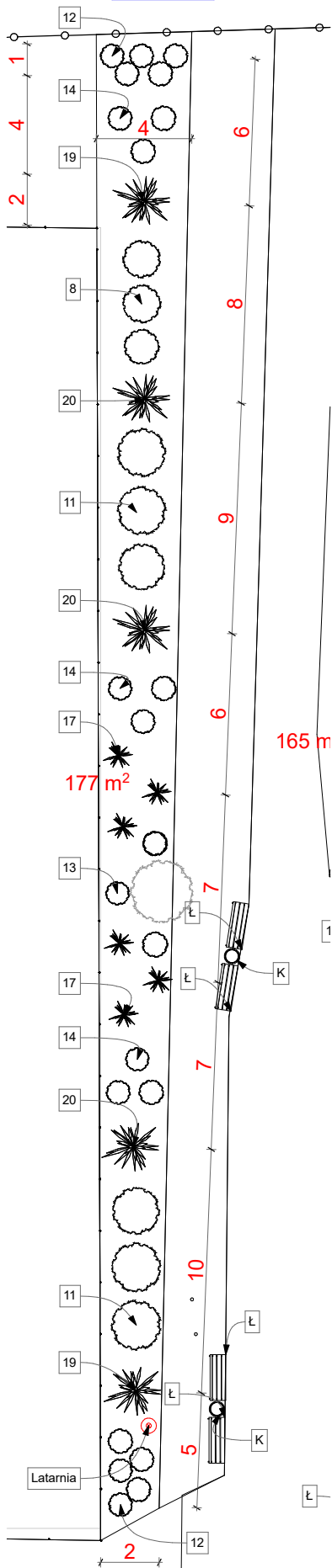


ARTI-FLORA Architektura & Krajobraz
 Projekty i zakładanie ogrodów
 +48 516 816 141; biuro@artiflora.eu

NAZWA PROJEKTU	Projekt zagospodarowania terenów zielonych wokół Zespołu Szkół Powiatowych w Troszynie		
LOKALIZACJA	TROSZYŃ, ul. Słowackiego 3; dz. nr 672/1 i 672/4; obręb Troszynie		
TYTUŁ RYSUNKU	Projekt nasadzeń - obszar nr 2		
IMIĘ I NAZWISKO PROJEKTANTÓW:	arch. kraj. Monika Dziubińska inż. Michał Dziubiński	PODPIS PROJEKTANTA:	Skala rysunku 1:200 Nr arkusza A-2
ZAMAWIAJĄCY:	Zespół Szkół Powiatowych w Troszynie; ul. Słowackiego 3; 07-405 Troszynie		
DATA SPORZĄDZENIA:	20.02.2024		

PROJEKT ZAGOSPODAROWANIA TERENÓW ZIELONYCH

3



Bilans roślin i malej architektury			
Numer ID	Nazwa łacińska	Ilość	Symbol
1	Betula pendula 'Gracilis' (nasadzenia zastępcze)	5	
2	Betula utilis 'Doorenbos' (nasadzenia zastępcze)	3	
3	Betula pendula 'Bibor' (nasadzenia zastępcze)	8	
4	Betula pendula 'Youngii' (nasadzenia zastępcze)	3	
5	Prunus cerasifera 'Pissardii' (nasadzenia zastępcze)	3	
6	Sorbus 'Asplenifolia' (nasadzenia zastępcze)	3	
7	Lonicera periclymenum 'Serotina'	15	
8	Cornus alba 'Baillhala'	15	
9	Hydrangea paniculata 'Pinky Winky' PBR	7	
10	Physocarpus opulifolius 'Chameleon'	6	
11	Diervilla sessilifolia COOL SPLASH 'LPDC Podara' ...	6	
12	Spiraea xvanhouttei 'Gold Fountain'	16	
13	Taxus baccata 'Repandens'	36	
14	Chamaecyparis pisifera 'Golden Mop'	10	
15	Thuja occidentalis 'Mirjam'	5	
16	Miscanthus sinensis 'Little Zebra' PBR	3	
17	Pennisetum alopecuroides 'Hamel'	9	
18	Carex oshimensis 'Evergold'	11	
19	Miscanthus sinensis 'Little Zebra' PBR	2	
20	Miscanthus sinensis 'Adagio'	3	
21	Ginkgo biloba 'Mariken'	1	
D	Donica (120x120x60)	1	
K	Kosz na śmieci (60x60x80)	2	
Ł	Ławeczka (180x65x90)	6	

LEGENDA

- Zielen istniejąca
- Drzewa iglaste istniejące
- Drzewa liściaste projektowane - nasadzenia zastępcze
- Krzewy liściaste projektowane
- Krzewy iglaste projektowane
- Trawy ozdobne
- Pnącza projektowane



ARTI-FLORA Architektura & Krajobraz
Projekty i zakładanie ogrodów
+48 516 816 141; biuro@artiflora.eu

NAZWA PROJEKTU	Projekt zagospodarowania terenów zielonych wokół Zespołu Szkół Powiatowych w Troszynie		
LOKALIZACJA	TROSZYN, ul. Słowackiego 3; dz. nr 672/1 i 672/4; obręb Troszyn		
TYTUŁ RYSUNKU	Projekt nasadzeń - obszar nr 3 i 4		
IMIĘ I NAZWISKO PROJEKTANTÓW:	arch. kraj. Monika Dziubińska inż. Michał Dziubiński	PODPIS PROJEKTANTA:	Skala rysunku 1:250
ZAMAWIAJĄCY:	Zespół Szkół Powiatowych w Troszynie; ul. Słowackiego 3; 07-405 Troszyn		Nr arkusza A-3
DATA SPORZĄDZENIA:	20.02.2024		