

OPIS PRZEDMIOTU ZAMÓWIENIA (OPZ)

„Przebudowa zabudowy meblowej kabin kontrolerskich
na terenie Portu Lotniczego Poznań-Ławica”

1. Przedmiot zamówienia

Przedmiotem niniejszego zamówienia jest przebudowa zabudowy meblowej kabin kontrolerskich w ilości 9 sztuk na terenie Portu Lotniczego Poznań-Ławica.

Teren w całości znajduje się w strefie zastrzeżonej lotniska, na terenie czynnego terminala pasażerskiego.

2. Szczegółowy opis przedmiotu zamówienia

W ramach przedmiotu zamówienia należy wykonać:

- Rozbiórka wraz z utylizacją istniejących blatów roboczych wraz z podporami bocznymi, półek na monitory oraz elementów konstrukcyjnych, które je podtrzymują;
- Demontaż instalacji elektrycznej przymocowanej do zabudowy;
- Dostawa wraz z kompleksowym montażem nowej zabudowy meblowej w postaci biurek oraz blatów pod monitory wraz z wszelkimi niezbędnymi elementami konstrukcyjnymi, montażowymi oraz zaślepiającymi;
- Ponowny montaż instalacji elektrycznej do zabudowy meblowej;
- Zakupić i dostarczyć 18 sztuk krzeseł biurowych na kółkach, obrotowych, z regulowaną wysokością, tapicerowanych w kolorze czarnym.

Celem wymiany zabudowy jest dostosowanie jej do nowych urządzeń, w tym monitorów.

Wykonawca dokona szczegółowych pomiarów na miejscu oraz opracuje projekt zabudowy z podaniem wymiarów elementów zabudowy.

Szczegółowe wymiary nowej zabudowy w zakresie wysokości, blatów zostaną uzgodnione w trakcie pomiarów które przeprowadzi Wykonawca.

W zabudowie należy wykonać wycięcia na monitory oraz urządzenia, których wymiary oraz dokładna lokalizacja również zostaną uzgodnione podczas wykonania pomiarów.

Zabudowę należy wykonać szerszą niż obecna, z dopasowaniem do ścian kabin kontrolerskich.

Łącznie należy wykonać zabudowę dla 9 kabin kontrolerskich w dwóch standardach (różne wysokości oraz wymiary wycięć). 7 kabin według jednego standardu oraz 2 kabiny według drugiego standardu.

Wszystkie elementy zabudowy wykonać z płyt MDF z laminatem HPL.

Kolor należy dobrać identyczny do istniejącej zabudowy.

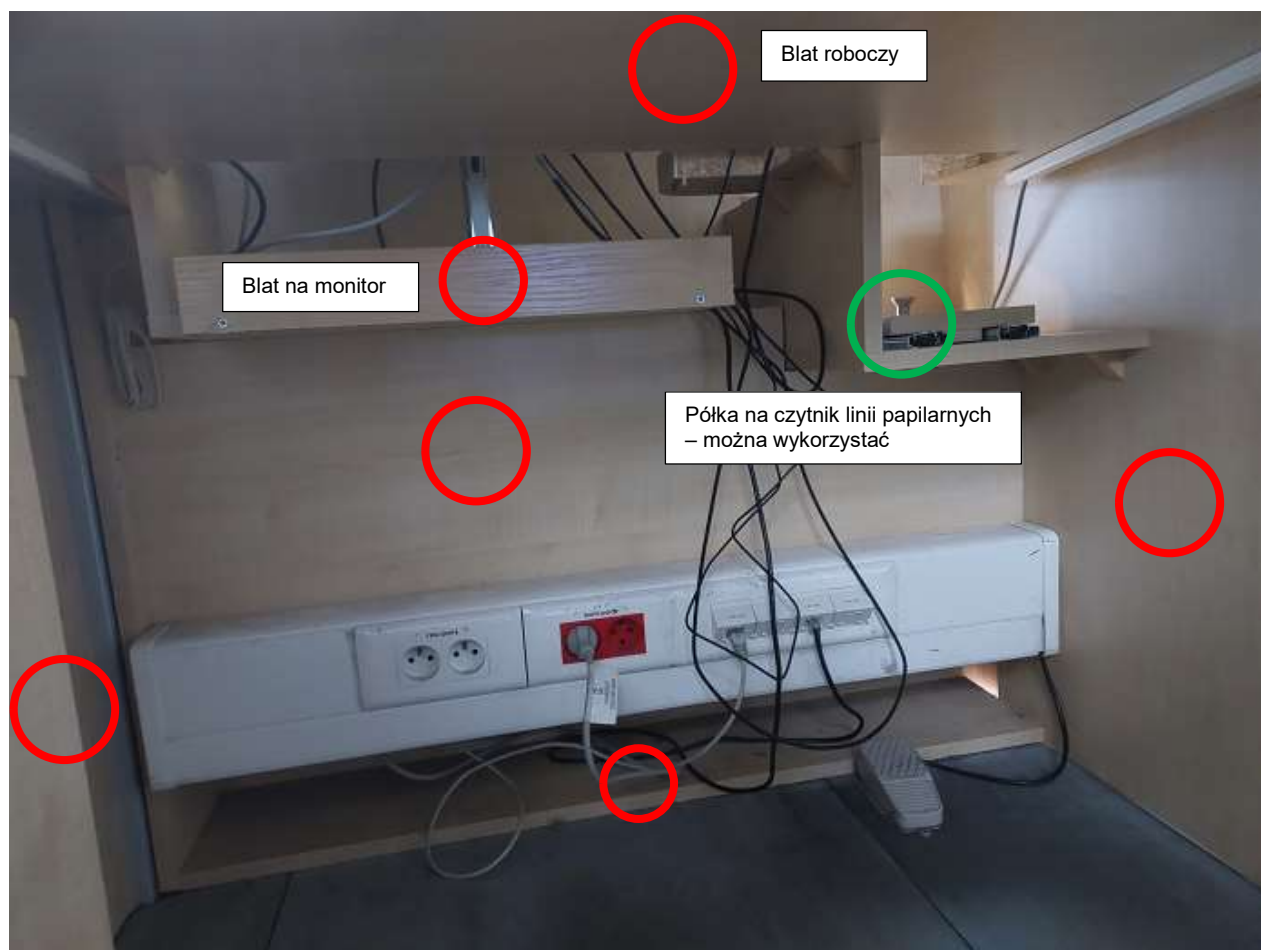
Blat roboczy wykonać z płyty o gr min 30mm, przeznaczonej do wykonania blatów.

Wszystkie dostarczone materiały muszą być nowe.

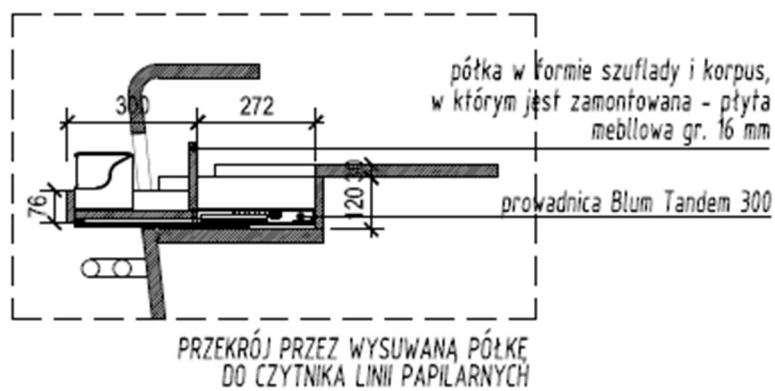
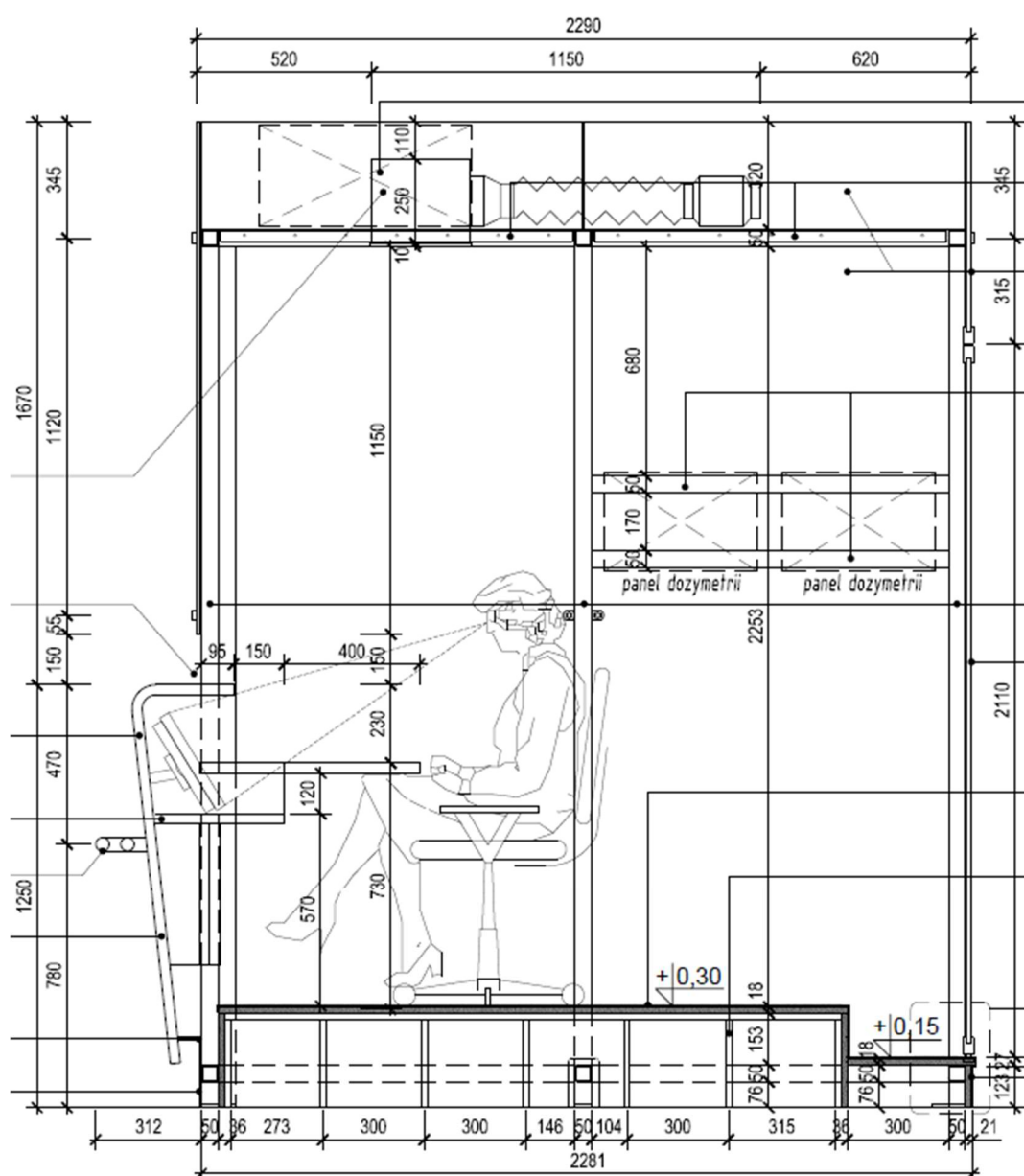
Przed dostawą krzeseł należy dostarczyć do akceptacji Zamawiającego kartę katalogową proponowanych krzeseł.

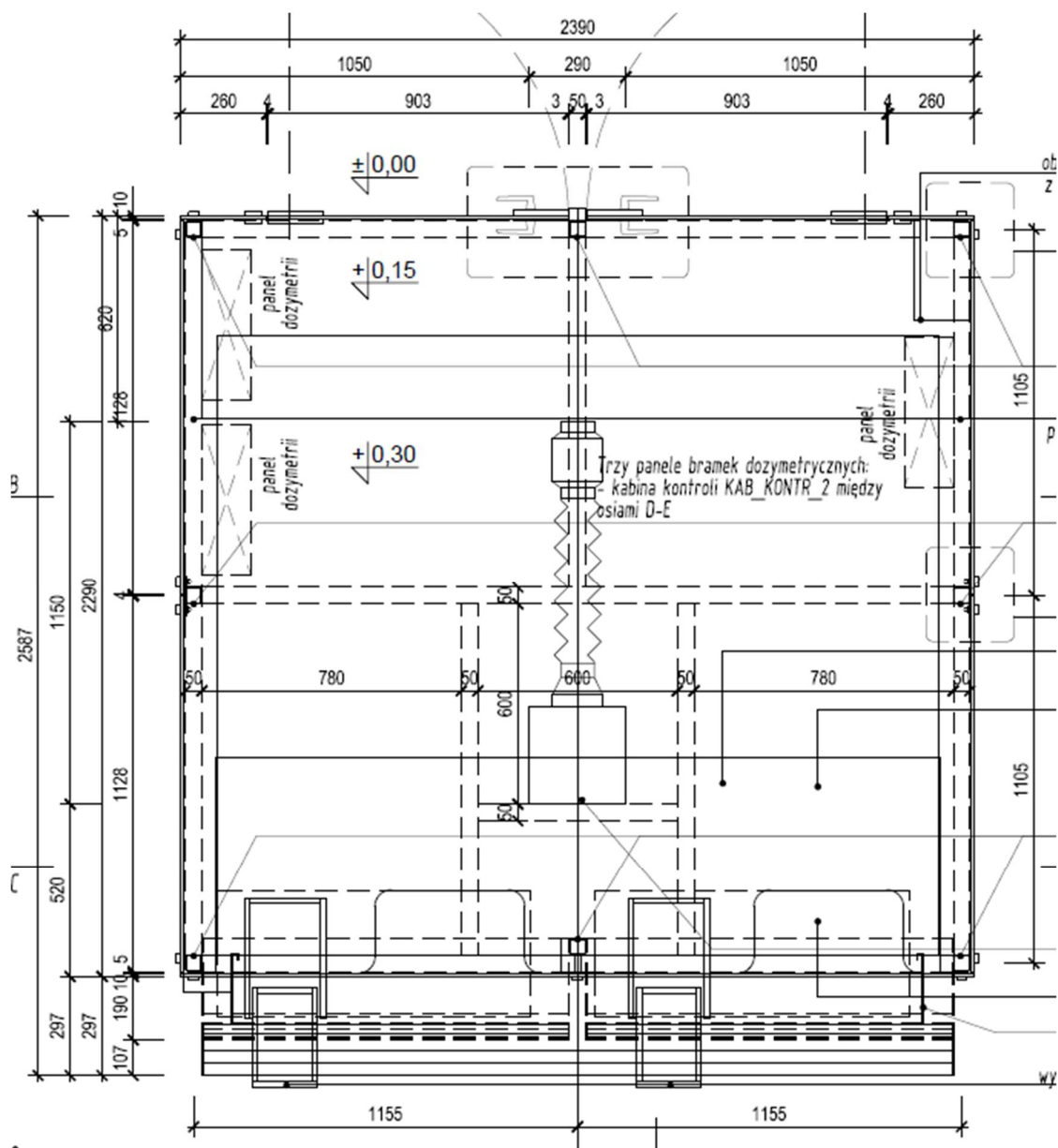
Poniżej widok istniejącej zabudowy wraz ze wskazaniem elementów przeznaczonych do wymiany.





Poniżej szkice przedstawiające wymiary kabin.





3. Dokumentacja powykonawcza

Dokumentację powykonawczą należy sporządzić w 2 egzemplarzach w wersji papierowej oraz w wersji elektronicznej.

Dokumentację powykonawczą należy wykonać w całości w języku polskim lub z tłumaczeniem na język polski.

Dokumentacja powykonawcza powinna zawierać w szczególności:

- opis techniczny wykonanych prac wraz z rysunkiem technicznym,
- zestawienie ilości poszczególnych elementów robót,
- dokumentację materiałową, deklaracje zgodności,

Dokumentacja stanowi podstawę do oceny i odbioru robót.