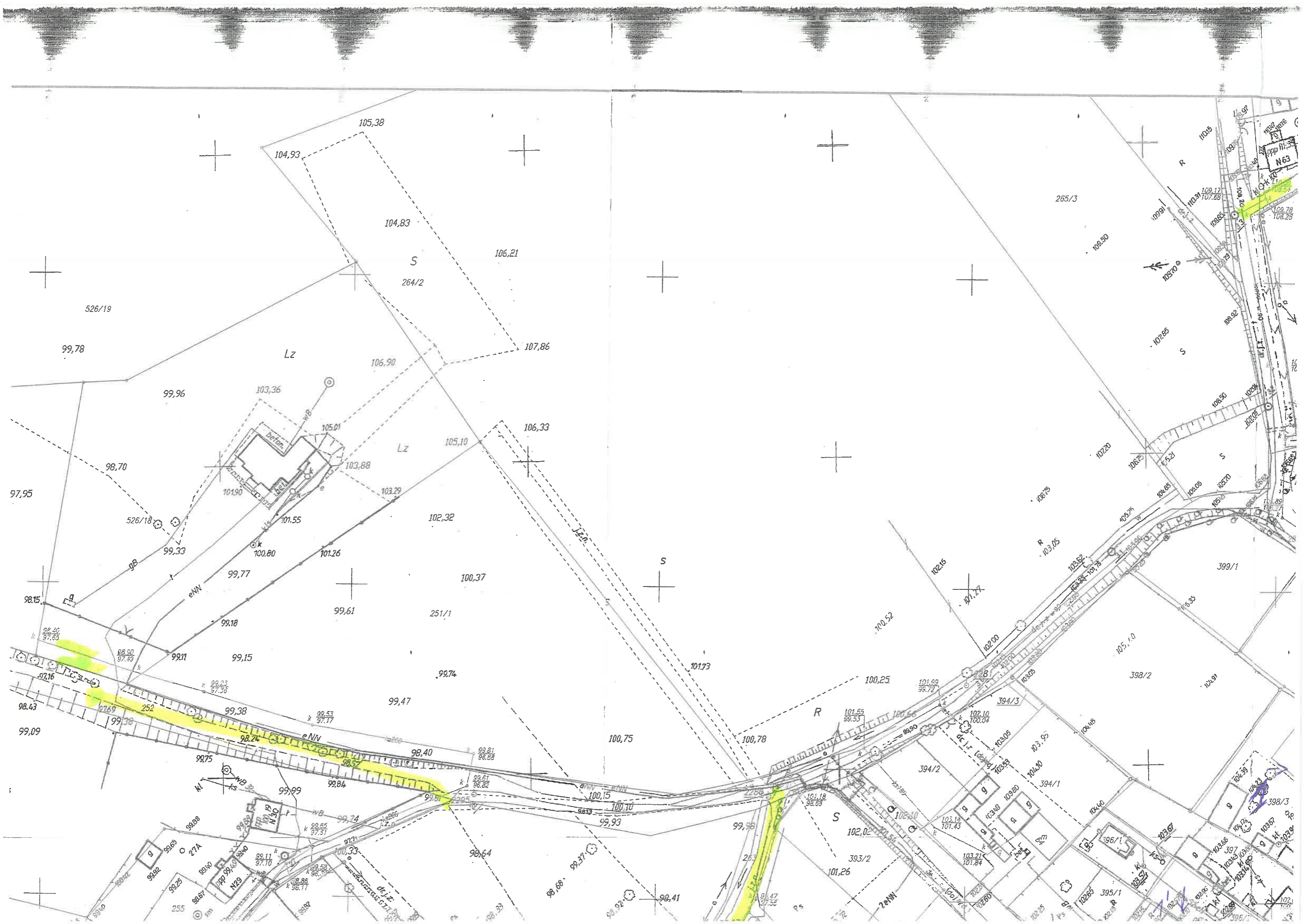


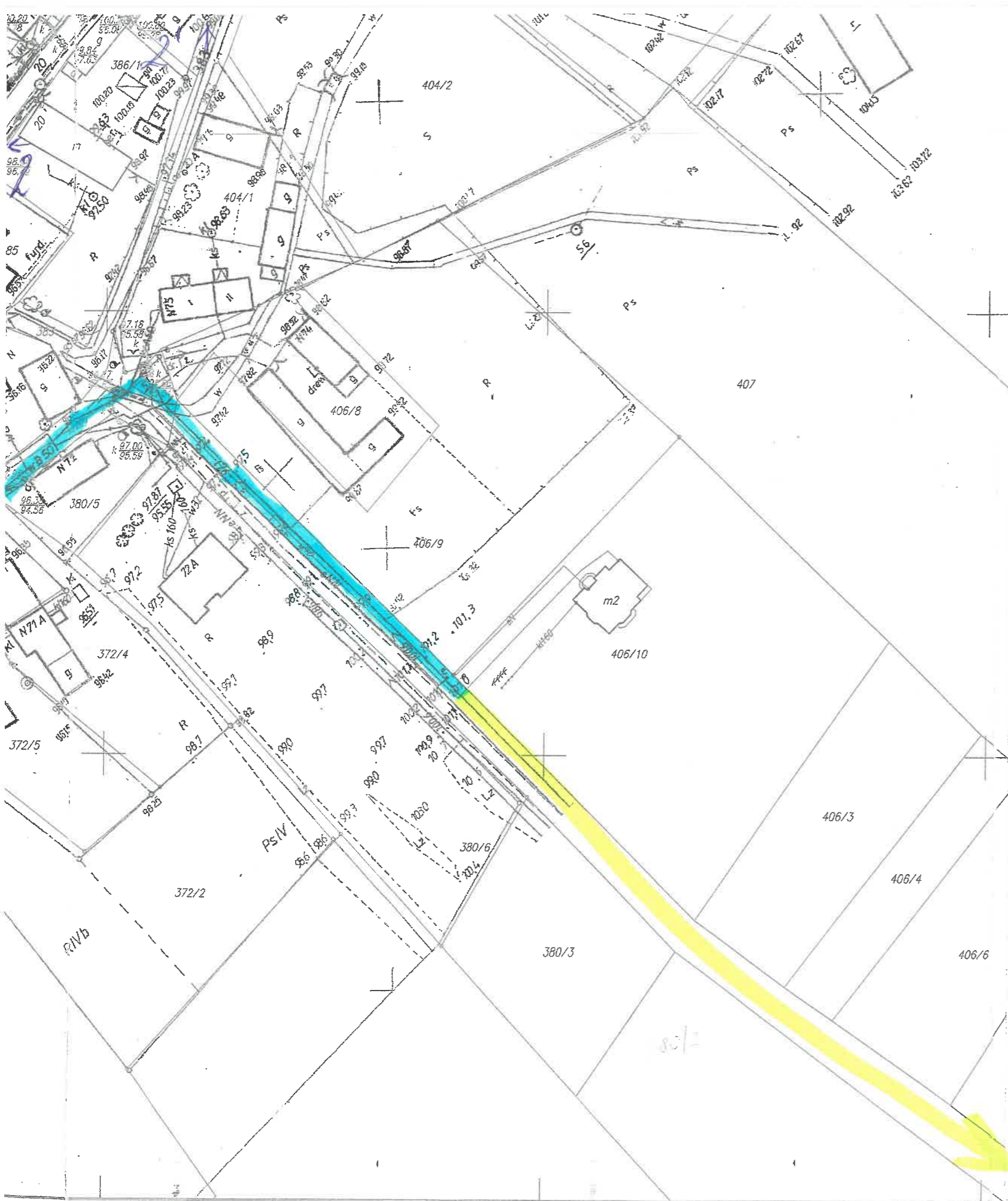
# Wydruk mapy



Sporządzono dnia: 19.1.2024 r.  
Wydruk ma charakter poglądowy i nie jest dokumentem







Woj.: lubuskie  
 Powiat: zielonogórski  
 Gmina: Świdnica  
 Obręb: Letnica

KERG 1404-129/2009  
 DZ 4658/2009  
 Ark. 2 (14)

Pomiar powykonawczy sieci Ks  
 Obiekt: Świdnica – Letnica - Koźła

Skala 1:1000

Wykonawca: Usługi Geodezyjno-Kartograficzne  
 Józef Mroziński  
 ul. Zawadzkiego „Zośki” 59/1  
 65-530 Zielona Góra

Zielona Góra, 2011-08-03

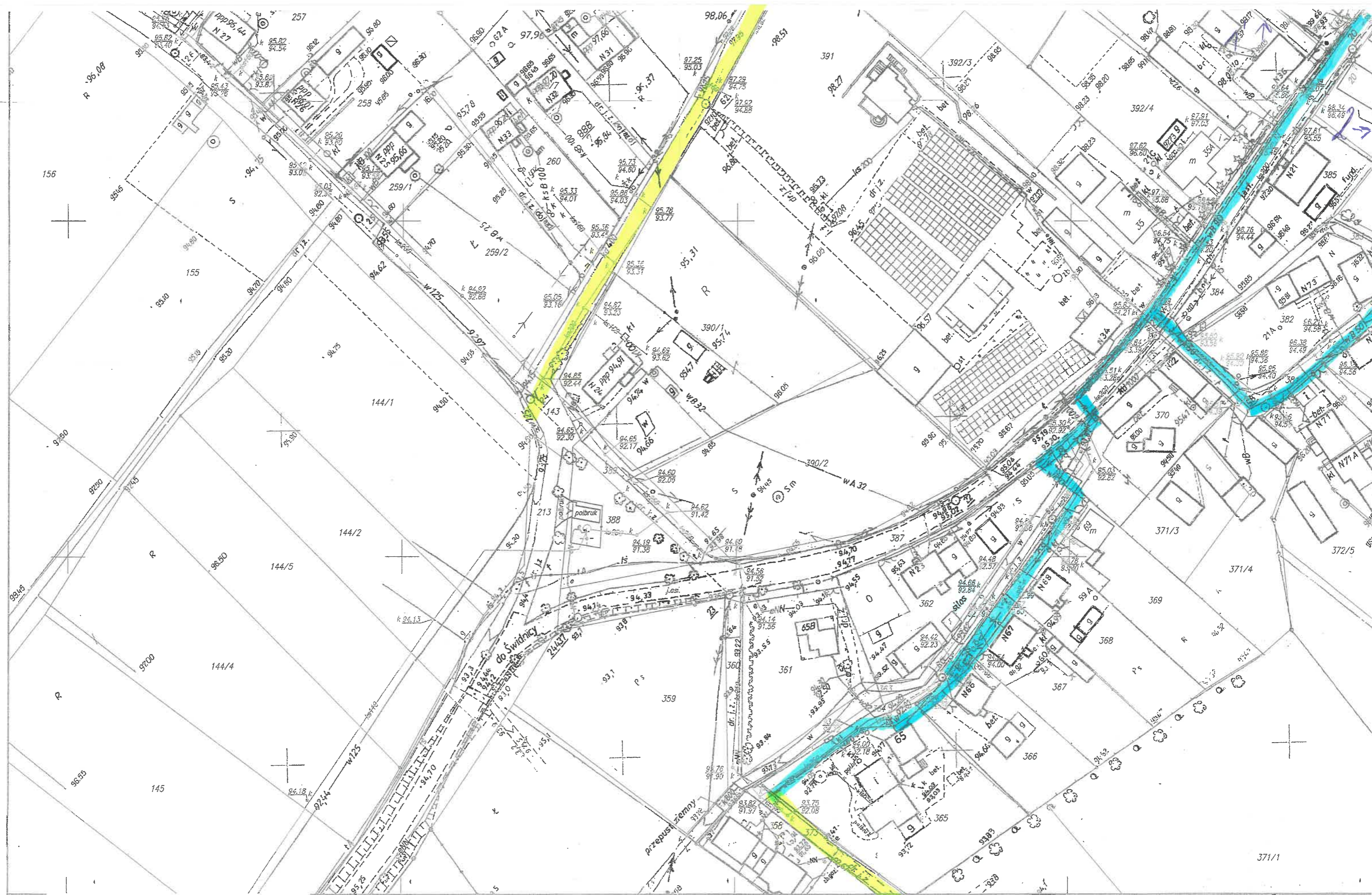
USŁUGI GEODEZYJNO-KARTOGRAFICZNE  
 Józef Mroziński  
 ul. T. Zawadzkiego „Zośki” 59/1, 65-530 Zielona Góra  
 tel./fax 068 320 33 18, tel.dom. 068 326 67 59  
 NIP 929-141-59-33 tel.kom. 0 603 802 342

Wykonawca: Józef Mroziński  
 Data: 04.08.2011  
 1404-129/2009  
 856/07  
 04.08.2011

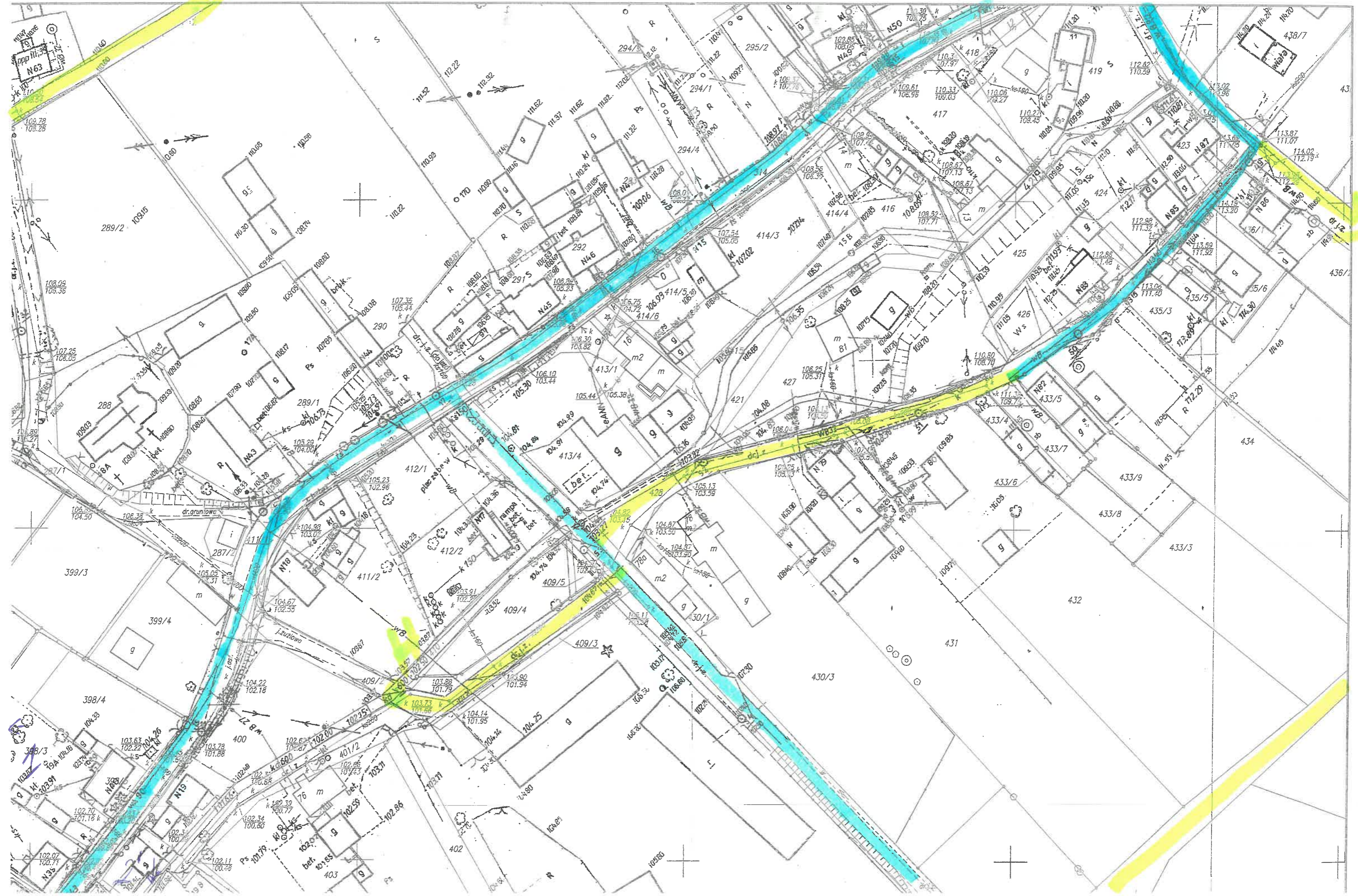
GEODETA UPRAWNIONY  
 Józef Mroziński  
 Nr upr. 12213

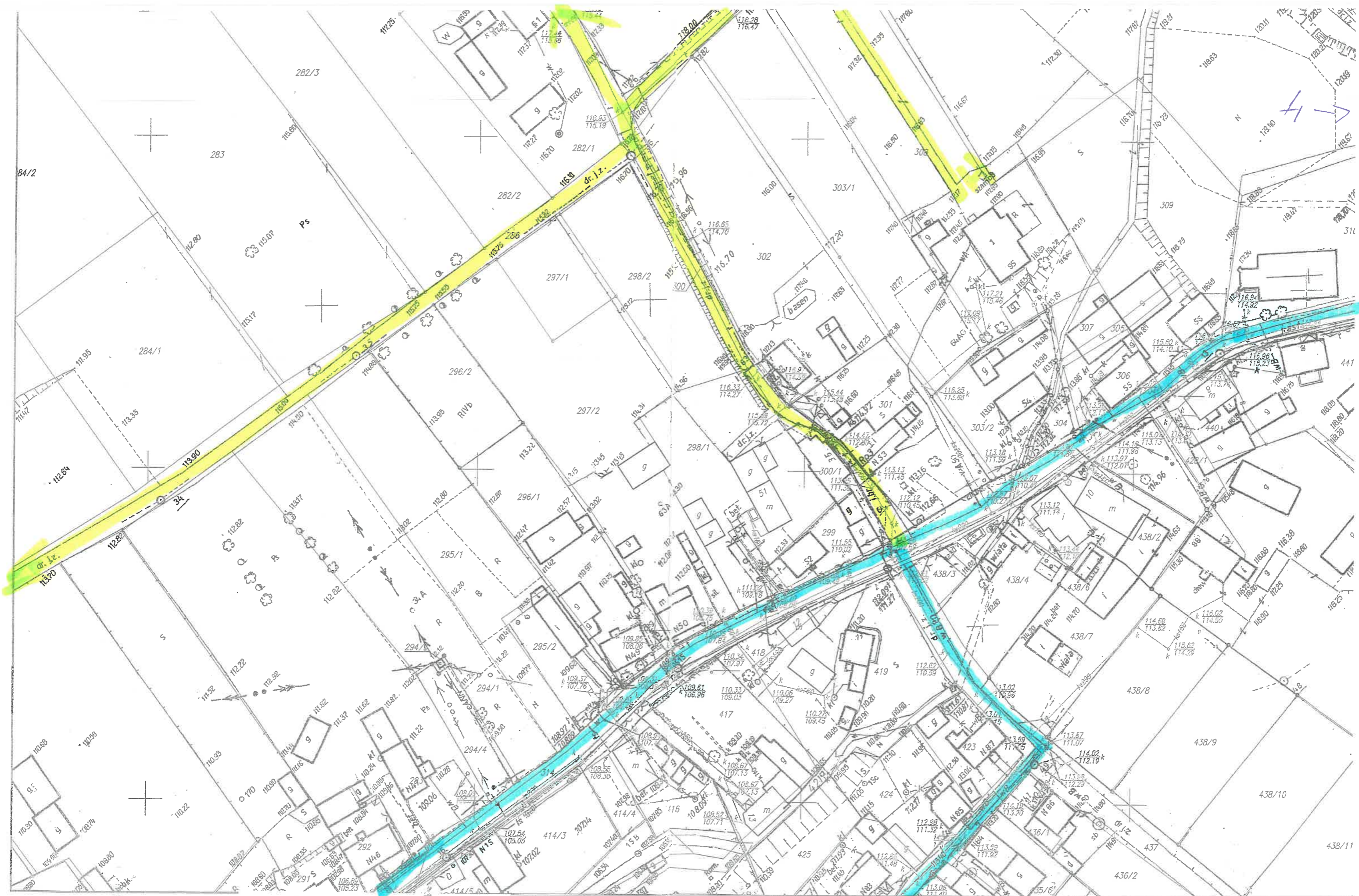
Letnica  
 WIEŚ  
 ②





\* Łączy arkusz nr 3





\* Łączy arkusz nr 2

↓ 3







5 →

6 →

441/1

442

441/2

444/1

444/2

447/2

450

474/3

474/4

475/1

475/2

474/5

438/11

438/12

