

**DANE IDENTYFIKACYJNE POJAZDU**

Dane: [D] X-2022

Marka: MERCEDES-BENZ

Rok produkcji: 2006

Model: 109 Vito CDI MR`03 E4 2.9t

Wersja: CDI (D)

Nr rejestracyjny: DJ 35054

Rodzaj pojazdu: Samochód ciężarowy do 3.5t

VIN: WDF63960113298695

Nr INFO-EKSPERT	022-05235
Data pierwszej rejestracji	2007/07/12
Data oględzin	2022/10/18
Przebieg podany	685137 km
Okres eksploatacji pojazdu (07/07/12-22/10/18)	183 mies.
Opis rodzaju pojazdu	pojazd sanitarny
Charakter wykorzystania	do przewozu pacjentów
Kolor powłoki lakierowej, (rodzaj lakieru)	biały 2-warstwowy typu uni
Dop. masa całkow. / Ładowność	2940 kg / 985 kg
Rodzaj nadwozia	kombi (uniwersalne) 4 drzwiowe 2 osobowe
Liczba osi / Rodzaj napędu / Skrzynia biegów	2 / tylny (4x2) / manualna
Rozstaw osi	3200 mm
Jednostka napędowa	z zapłonem samoczynnym
Pojemność / Moc silnika	2148 ccm / 70kW (95KM)
Doładowanie	Turbosp. z chłodn. powietrza
Liczba cylindrów / Układ cylindrów	4 / rzędowy
Norma spalin	E4
Długość / Szerokość / Wysokość	4763 mm / 1901 mm / 1875 mm



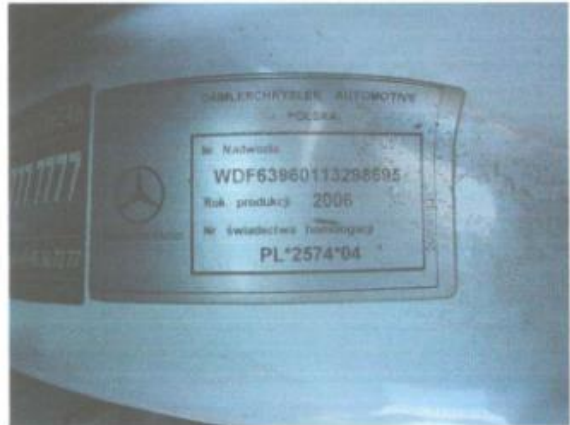
Fot. 1



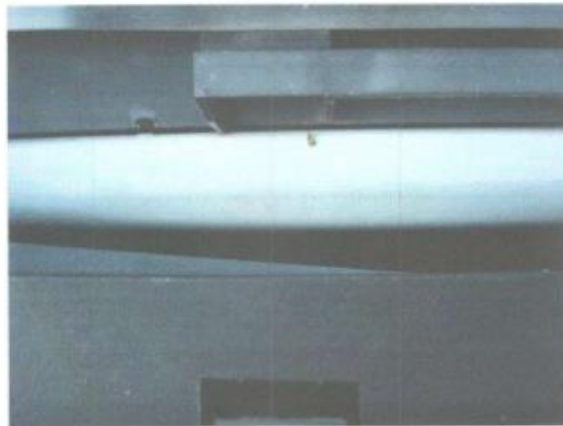
Fot.2



Fot. 3



Fot. 4





Fot.7



Fot. 8



Fot. 9



Fot. 10





Fot. 13



Fot. 14



Fot. 15



Fot. 16



Fot. 17



Fot. 18



Fot. 19



Fot. 20



Fot. 21



Fot. 22



**DANE IDENTYFIKACYJNE POJAZDU**

Dane: [D] X-2022

Marka: VOLKSWAGEN

Rok produkcji: 2007

Model: Crafter 35 TDi MR'06 E4 3.5t

Wersja: Aut.

Nr rejestracyjny: DJ68383

Rodzaj pojazdu: Samochód ciężarowy do 3.5t

VIN: WV1ZZZ2EZ76030711

Nr INFO-EKSPERT	040-04628
Data pierwszej rejestracji	2007/10/17, (w Polsce: 2014/06/02)
Data ważności badania technicznego	2021/07/09
Data oględzin	2022/10/18
Miejsce oględzin	ul. Ogińskiego 6, 58-506 Jelnia Góra
Przebieg podany	466890 km
Okres eksploatacji pojazdu (07/10/17-22/10/18)	180 mies.
Opis rodzaju pojazdu	pojazd sanitarny
Charakter wykorzystania	do przewozu pacjentów
Kolor powłoki lakierowej, (rodzaj lakieru)	biały 2-warstwowy typu uni
Dop. masa całkow. / Ładowność	3500 kg / 1520 kg
Rodzaj nadwozia	furgon 4 drzwiowy 2 osobowy
Rodzaj kabiny	krótka
Liczba osi / Rodzaj napędu / Skrzynia biegów	2 / tylny (4x2) / automatyczna
Rozstaw osi	3250 mm
Jednostka napędowa	z zapłonem samoczynnym
Pojemność / Moc silnika	2459 ccm / 100kW (136KM)
Doładowanie	Turbosp. z chłodn. powietrza
Liczba cylindrów / Układ cylindrów	5 / rzędowy
Norma spalin	E4
Długość / Szerokość / Wysokość	5240 mm / 1993 mm / 2415 mm



Fot. 1



Fot. 2



Fot. 3



Fot. 4





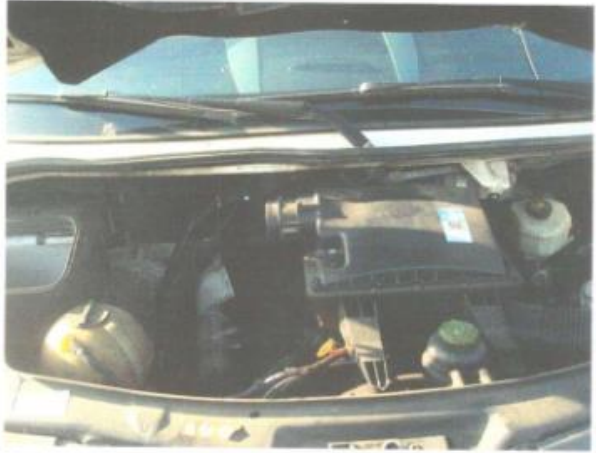
Fot. 7



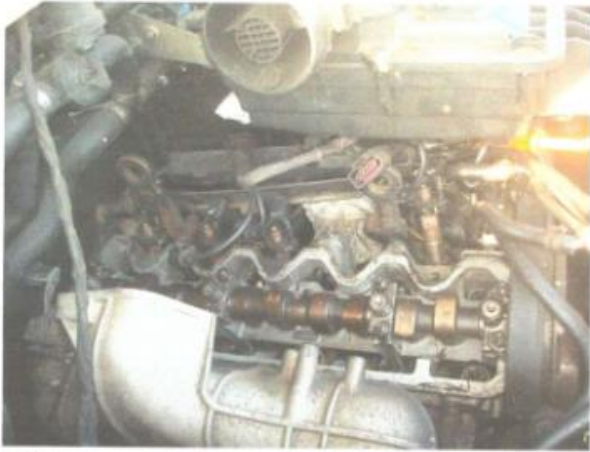
Fot. 8



Fot. 9



Fot. 10



Fot. 11



Fot. 12





Fot. 13



Fot. 14



Fot. 15



Fot. 16



Fot. 17



Fot. 18



Fot. 19



Fot. 20



Fot. 21



Fot. 22

