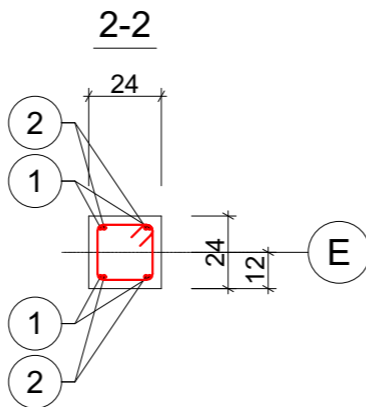
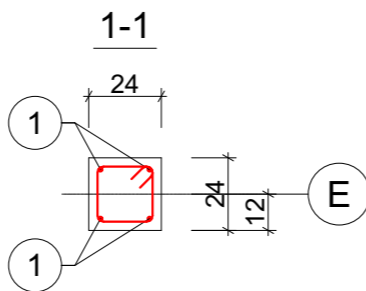
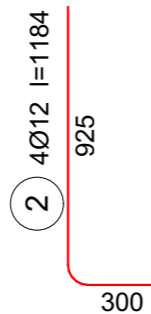
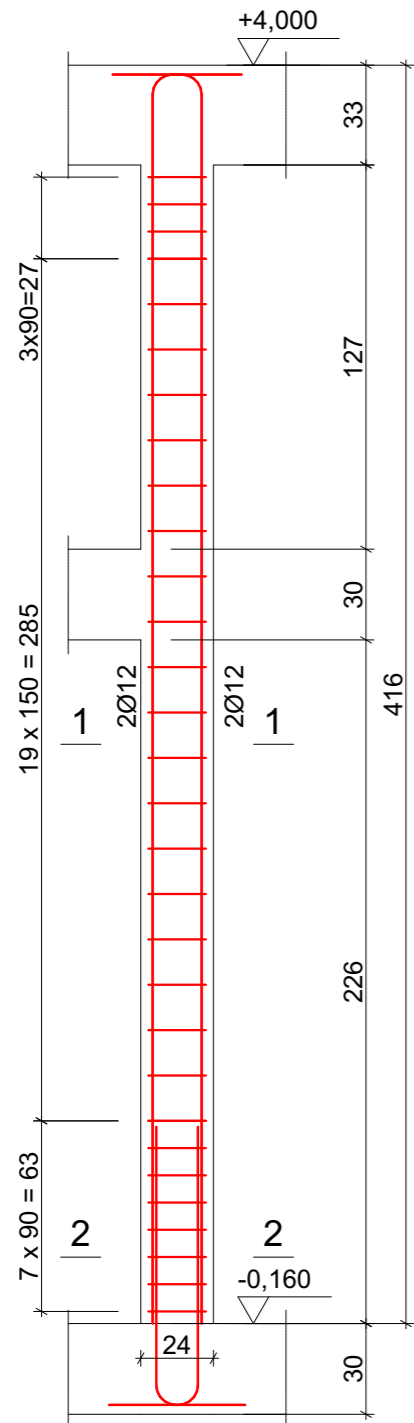


T.0.4

Wykonać 1 szt.



Beton C25/30 (B30)
Stal RB500
Otulina $c_{nom} = 25$ mm

Wykaz zbrojenia

Nr pręta	Średnica [mm]	Długość [mm]	Liczba [szt.]			Długość całkowita [m]		
			prętów w 1 elemencie	elementów	całkowita prętów	Ø8	Ø12	
T.0.4 - wykonać 1 szt.								
1	12	4394	4	1	4		17,58	
2	12	1184	4	1	4		4,74	
3	8	855	30	1	30	25,65		
Długość całkowita wg średnic						[m]	25,7	22,4
Masa 1mb pręta						[kg/mb]	0,395	0,888
Masa prętów wg średnic						[kg]	10,2	19,9
Masa prętów wg gatunków stali						[kg]	30,1	
Masa całkowita						[kg]	31	

UWAGA: Długość pręta jest długością obliczoną na podstawie wymiarów w osi pręta (metoda B wg PN-EN ISO 3766:2006)



PRACOWNIA PROJEKTOWA MAX

ul. Okrzei 64, 25-256 Kielce
domynamaxa@gmail.com
41-31-44-044, 660-534-142,
602-526-603, max-projekty.pl

Autor projektu: mgr inż. Tomasz Zalewski

KONSTRUKCJA

Budowa budynku żłobka wraz z infrastrukturą techniczną.
Dz. nr. ew. 1528/1, obręb 0010 WIĄZOWNICA,
Jedn. ewid. WIĄZOWNICA

Faza projektu:

PROJEKT TECHNICZNY

Projektował:

mgr inż. Tomasz Zalewski
upr. SWK / 0035 / POOK / 06

Opracował:

mgr inż. Damian Katulski

Sprawdził:

mgr inż. Michał Hapke
upr. SWK / 0180 / PWBKb / 15

Nr arkusza

K-11

Tytuł rysunku

T.0.4

Skala rysunku

1:25

Data

01 - 2024