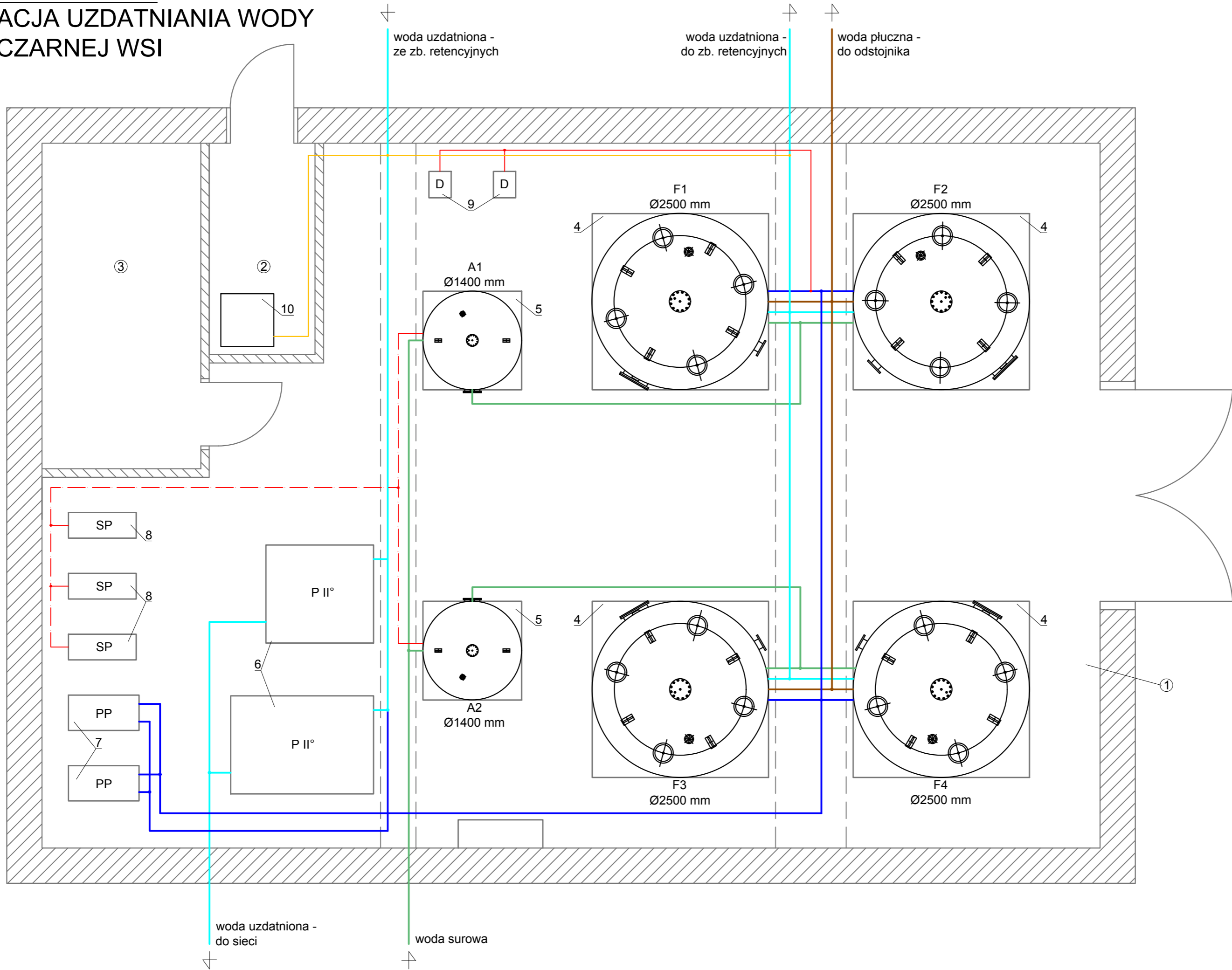


RZUT BUDYNKU
STACJA UZDATNIANIA WODY
W CZARNEJ WSI



- LEGENDA:
- woda surowa
 - woda uzdatniona
 - woda popłuczna
 - woda płuczna
 - podchloryn sodu
 - powietrze do płukania
 - sprężone powietrze

- OZNACZENIA:
- 1 - Hala filtrów
 - 2 - Chlorownia
 - 3 - Pomieszczenie elektr. i akpia
 - 4 - Filtr Dw 2500
 - 5 - Aerator Dw 1400
 - 6 - Pompownia II°
 - 7 - Pompa płuczna
 - 8 - Sprężarka
 - 9 - Dmuchawa
 - 10 - Instalacja do dezynfekcji

NAZWA I ADRES OBIEKTU BUDOWLANEGO:
Koncepcja rozbudowy SUW w Czarnej Wsi

INWESTOR:
Grodziskie Przedsiębiorstwo Komunalne Sp. z o.o.
ul. Kościarska 32
62 – 065 Grodzisk Wielkopolski

ENVIROTECH–sp.z o.o.
ul. J.Kochanowskiego 7
60–845 Poznań
tel. 61/657–02–00

NR PROJEKTU:
RPP/116/22

IMIĘ, NAZWISKO

PODPIS:

PROJEKTOWAŁ: mgr inż. Ryszard Bauza
12,13/88/PW

OPRACOWAŁ: mgr inż. Kamila Michalak

SPRAWDZIŁ: mgr inż. Marcin Jachimowski
7131–7132/153/PW/2001

TYTUŁ RYSUNKU:
Rzut budynku – Etap III.

BRANŻA: TECHNOLOGICZNA

STADIUM: KONCEPCJA

DATA: 01.2022

SKALA: 1:50

FORMAT: 297x500

NR RYSUNKU: 8