

MAPA DO CELÓW PROJEKTOWYCH

Woj. pomorskie Powiat kartuski Gmina: Żukowo-G Dobrze Tuchom Ulica: Gdynska, Szkoła Nr działki 106/4 Nr sekcji 6.22224.06.4.2, 4.4 Identyfikator zgłoszenia pracy: G64163712015		Szerokość: 14,53 Data: 21-04-2016 z up. STAROSTY	
--	--	--	--

Układ odniesienia: "Krańszadt"
 Układ współrzędnych: "2000" strefa 6 (18)
 Mapa aktualna pod względem sytuacji, wysokości, uzbrojenia
 podziemnego oraz ewidencji gruntów na dzień 02.11.2015r.

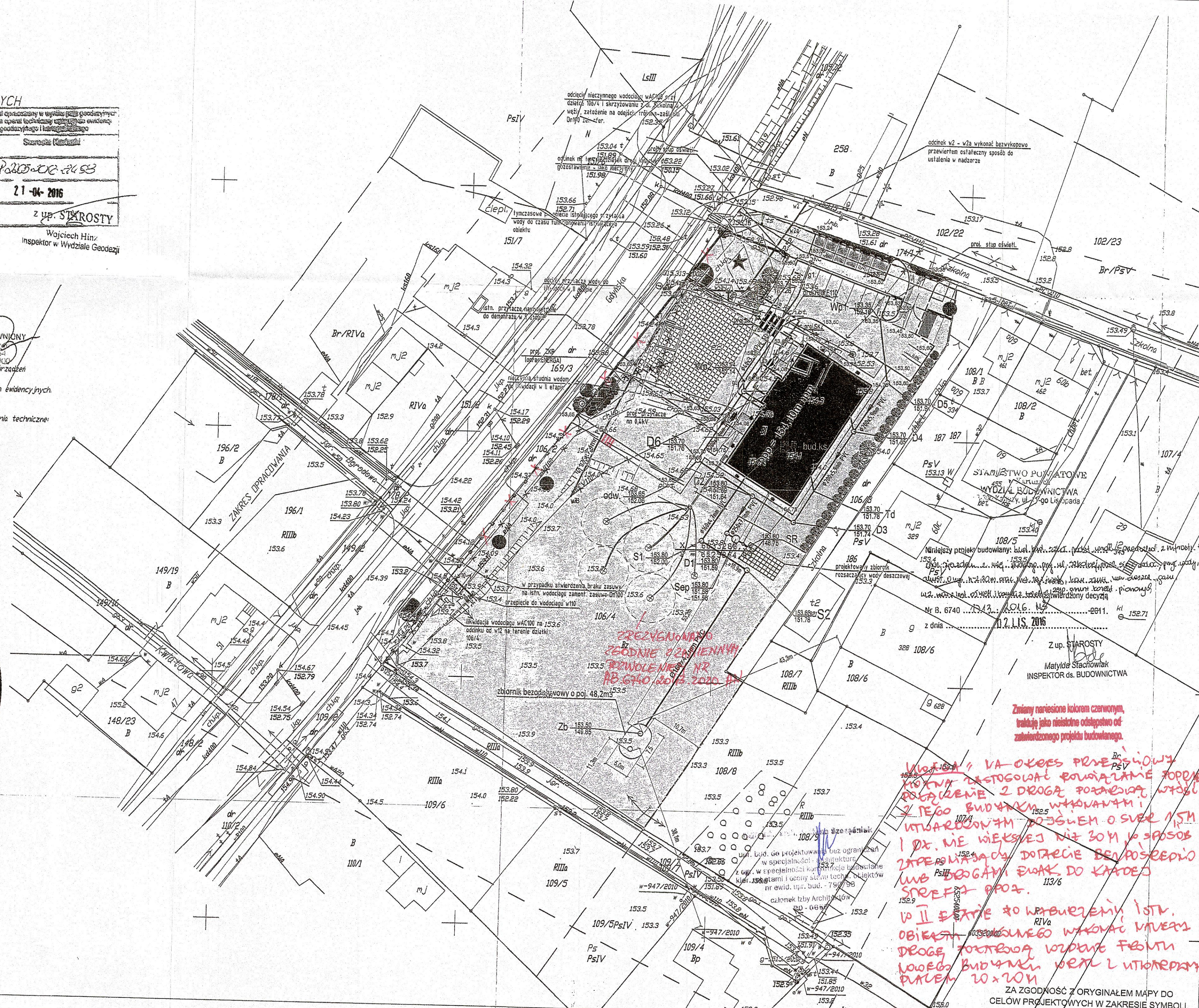
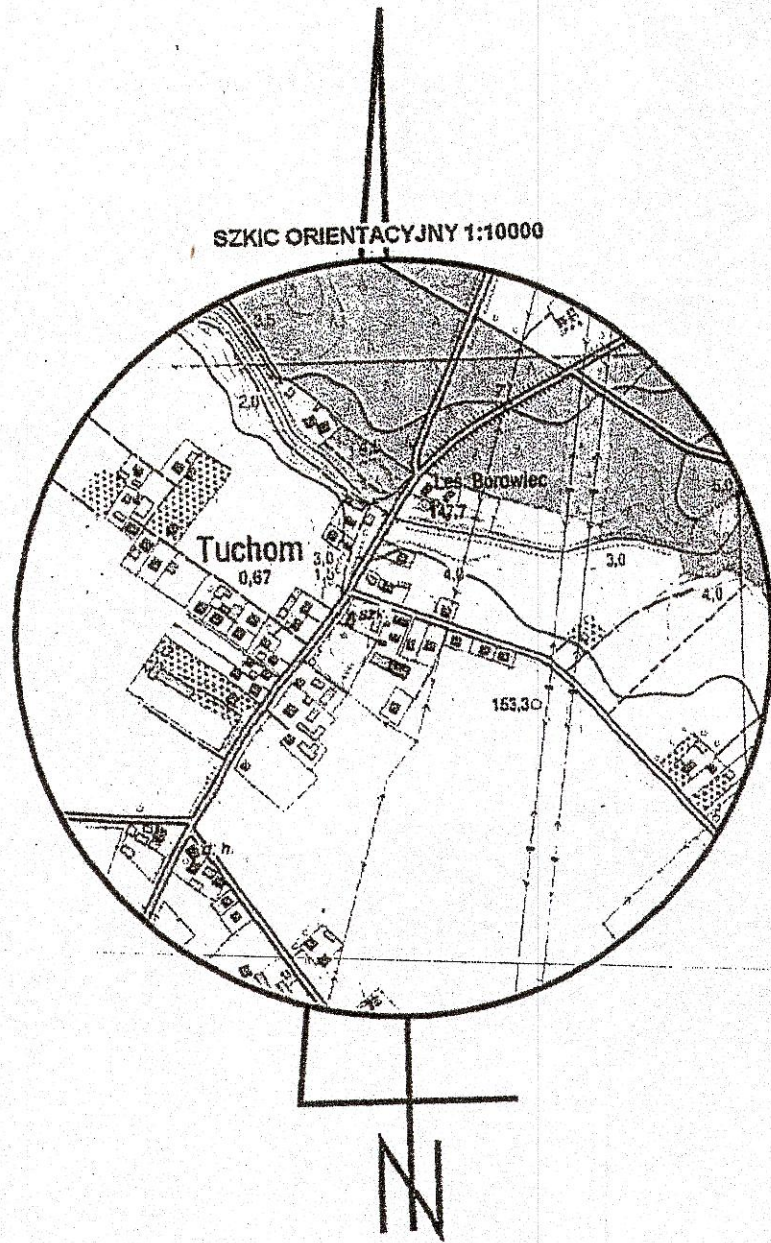
Prace polowe: Tomasz Brąno
 Prace kaneralne: Tomasz Brąno
 Żukajczkowo, dnia 09.11.2015r.

WYKONAWCA ROBÓTY:

GEODEZISTA UPRAWNIONY
 Tomasz Brąno
 Nr. 402205/900
 tel. 602 805 900

UWAGA!
 Nie wyklucza się istnienia w terenie innych, nie wykazanych na niniejszej mapie urządzeń
 podziemnych, które nie zostały zgłoszone do inwentaryzacji.
 Mapę sporządzono bez prawnego ustalenia granic działek, na podstawie danych ewidencyjnych.
SŁUŻEBNOŚCI GRUNTOWYCH NIE BADAĆ!

Treść napy uzupełniono o projektowane uzgodnione w ZUDP Kartuzki urządzenia techniczne:
 - zgodnie z treścią napy.
 Kartuzki, dnia 09.11.2015r.



DZIAŁKA 106/4	5999 m ²
POWIERZCHNIA ZABUDOWY	
projektowany budynek szkoły	466,50 m ²
RAZEM POWIERZCHNIA ZABUDOWY	466,50 m ²
POWIERZCHNIA UTWARDZONA	
chodniki - kostka betonowa gr. 6cm, kolor czerwony	430,01 m ²
drogi wewn. z miejscami postojowymi - kostka bet. gr. 6cm, kolor szary	466,54 m ²
droga wewnętrzna-poszerzenie pas 1m z kostki granitowej, kolor szary	12,04 m ²
miejsce postojowe przy ul. Szkolnej - kostka betonowa gr. 6cm, kolor szary	63,09 m ²
podesty wejściowe - pochylnie, płyty chodnikowe 20x20cm, kolor szary	35,36 m ²
utwardzone miejsce na śmieci	10,00 m ²
plac zabaw - specjalistyczna nawierzchnia z płyty gumowej np. Flexizone	204,00 m ²
RAZEM POWIERZCHNIA UTWARDZONA	1221,04 m ²
POWIERZCHNIA BIOLOGICZNIE CZYNNA	
tereny zielone - zieleni niska	1116,08 m ²
plac manewrowy - ppoz utwardzony eokraką trawnikową np. geoSYSTEM G max	320,00 m ²
tereny zielone - rekreacyjne	2875,38 m ²
RAZEM POW. BIOLOGICZNIE CZYNNA	4311,46 m ²
DZIAŁKA 174/1	
wjazdy, parkingi - kostka betonowa gr. 6cm, kolor szary	28,45 m ²
droga wewnętrzna-poszerzenie pas 1m z kostki granitowej, kolor szary	2,77 m ²
droga wewnętrzna-poszerzenie pas 1m z kostki granitowej, kolor szary	5,21 m ²
tereny zielone - zieleni niska	6,95 m ²

LEGENDA SYMBOLI

INSTALACJE ELEKTRYCZNE

- proj. słup oświetleniowy SAL-4 (h=4m), prok. oprawa np. ISKRA LED ALFA 36W
- proj. oprawa na elewacji np. Stream LED 53W (wys. montażu h=7,10m)
- proj. złącze kablowe ZIKP - oprac. ENERGA
- projektowana kable m 0,4kV
- projektowana studnia kablowa typu SK1
- projektowana kanalizacja kablowa HDPE110

INSTALACJE SANITARNE

- projektowane przyłącze i przebudowa wodociągu
- projektowana instalacja kanalizacji sanitarnej grawitacyjnej
- projektowana kanalizacja deszczowa grawitacyjna na działce inwestora
- projektowany zbiornik rozszczepiaczy wody deszczowej na działce inwestora
- projektowany zbiornik bezodpływowy
- projektowany przewód gazowy
- projektowana odwrotna pionowa gętemalna dla projektowanej pompy ciepła

nowy plot AKUSTYCZNY murowany z bloczków betonowych h_{min}=2,2m wg rys. U4

PZT-PLANSZA KOORDYNACYJNA SKALA: 1:500

PROJEKT BUDOWLANY ARCH.

SZKOŁA PODSTAWOWA Z PRZEDSZKOLEM TUCHOM, UL. GDYŃSKA 106, DZIAŁKI NR 106/4, 174/1 DATA: 08.2016
 FAZA: P.B.

INWESTOR: URZĄD GMINY W ŻUKOWIE 83-330 Żukowo, ul. Gdańska 52 KOREKTA

INSTALACJE ELEKTRYCZNE

projektował	inż. SZYMON GŁODOWSKI	podpis	
opracował	inż. elek. bez ograniczeń Nr. POMO002/PWO/E11		
opracował	inż. KRZYSZTOF HINC	podpis	
opracował	inż. elek. bez ograniczeń Nr. POMO004/PWO/E11		

INSTALACJE SANITARNE

projektował	mgr inż. TOMASZ KOCHANOWSKI	podpis	
opracował	inż. sanit. bez ograniczeń Nr. POMO008/PWO/E10		
opracował	mgr inż. PIOTR SIEMKIEWICZ	podpis	
opracował	inż. sanit. bez ograniczeń Nr. POMO013/PWO/E05		

DROGI

projektował	mgr inż. MAREK CZERMAŃSKI	podpis	
opracował	specjalista drogowy Nr. POMO024/PWO/E10		
opracował	mgr inż. DANIEL KUPIŃSKI	podpis	
opracował	specjalista drogowy Nr. POMO024/PWO/E12		

ARCHITEKTURA

projektował	mgr inż. arch. BOŻENA SZCZESŃIAK	podpis	
opracował	architektura bez ograniczeń Nr. POMO035/Członek Izby PA-0456		
opracował	mgr inż. arch. IWONA SMYCZYŃSKA	podpis	
opracował	architektura bez ograniczeń Nr. 144/Gd100 Członek Izby PA-0464		

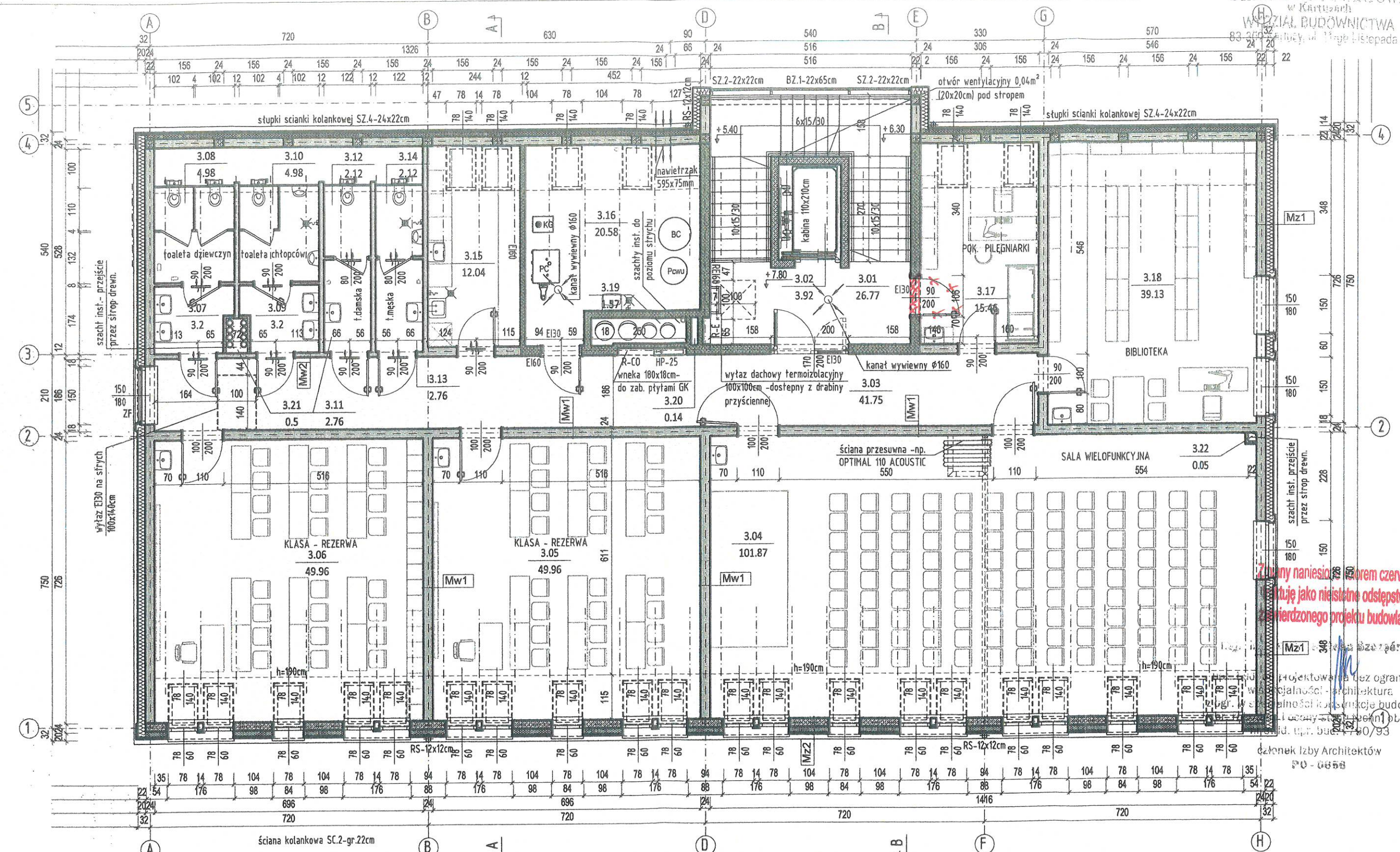
BoRCH
 PRACOWNIA PROJEKTOWA
 80-008 Gdańsk, ul. Chłopska 10

*Wskazanie VA OKRES PRZEJAZDOWY
 MOŻNA ZASTOSOWAĆ ROZWIĄZANIE TOPPEL
 ROZWIĄZANIE Z DROGĄ POZABUDOWĄ WTRĄC
 Z TEGO BUDYNKU WYKONANYM I
 UTWARDZONYM DOŚCIEM O ŚWIEC 1,5M
 I DŁ. NIE WIĘKSZĄ NIŻ 30M, W SPÓSOB
 ZAPESKAWIĄCY DOTARCIE BEZPOŚREDNIO
 LUB DROGAMI EWAK. DO KATEDRY
 SREFFIŁA PROZ.*

*W II ETAPIE DO WYBURZENIA ISTN.
 OBIEKTU WYKONANEGO WYKONANIE
 DROGĄ POTRZEBNĄ WZDŁUŻ FASADY
 WŁOŻENIA BUDYNKU WRAZ Z UTWARDZENIEM
 PATEM 20x20M*

*Zmiany narysowane kolorem czerwonym,
 traktując jako nieistotne odstępstwo od
 zatwierdzonego projektu budowlanego.*

ZA ZGODNOŚĆ Z ORYGINAŁEM MAPY DO
 CELÓW PROJEKTOWYCH W ZAKRESIE SYMBOLI,
 ZNAKÓW, TREŚCI ORAZ SKALI



Zmiany nanesione na planie czerwonym, nie stanowią one części projektu budowlanego.

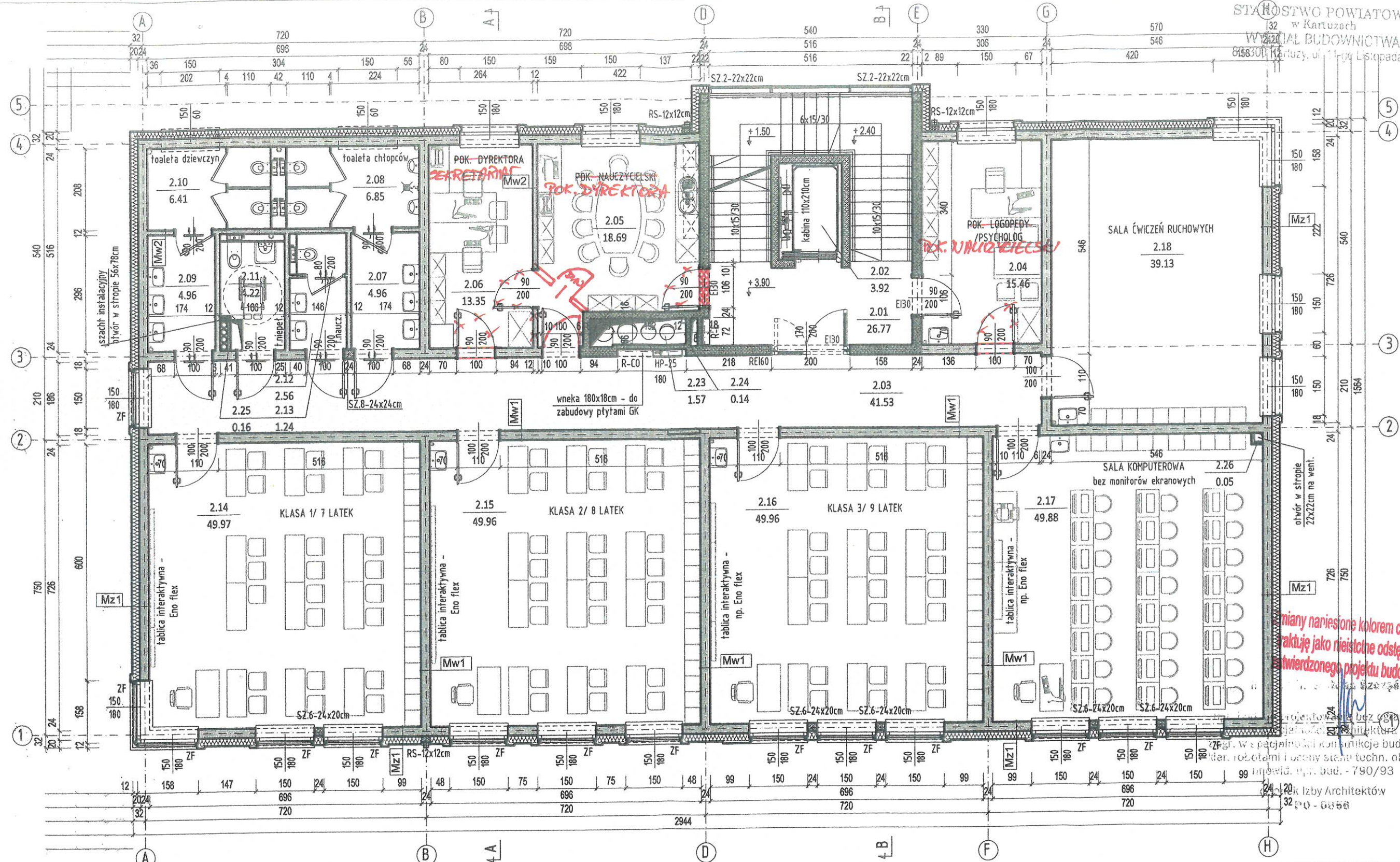
Projektowana bez ograniczeń
w zakresie: architektura
inżynieria budowlana
Lp. 144/Gd/00 Członek Izby
Inżynierów Budowlanych
ul. Główna 10/93
Członek Izby Architektów
PO-0658

BILANS POWIERZCHNI				
NR POM.	NÁZWA POMIESZCZENIA	POSADZKA	POW.PODŁ.	POW.H>190
PODDASZE - SZKOŁA				
3.01	Klatka schodowa	wykładzina PCV	26.77	26.77
3.02	Winda	wykładzina PCV	3.92	3.92
3.03	Korytarz	wykładzina PCV	41.75	41.75
3.04	Sala wielofunkcyjna	wykładzina PCV	101.87	85.91
3.05	Sala lekcyjna-rezerwa	wykładzina PCV	49.96	42.14
3.06	Sala lekcyjna-rezerwa	wykładzina PCV	49.96	42.14
3.07	Przeds.wc-dziewczyn	gres	3.2	3.2
3.08	wc-dziewczyn	gres	4.98	4.67
3.09	Przeds.wc-chłopców	gres	3.2	3.2
3.10	Przeds.wc-chłopców	gres	4.98	4.67
			RAZEM PODDASZE - SZKOŁA	389.82

Mz-2 ŚCIANA ZEWN. lico blacha na rabeł (poddasze)	2.76	1.95
- blacha na rabeł stojący		
- membrana wiatroizolacyjna- folia dachowa		
- płyta OSB - gr. 15mm		
- tały 2,5x4cm / przestrzeń wentylacyjna		
- 12cm- ocieplenie z pianki PIR (λ=0,021W/mK) dla fasad wentylowanych bloczki wapienno - piaskowe SILKA - gr.24cm		
- tynk wewnętrzny cem.-wap. kat. IV lub glazura		
Mw-1 ŚCIANA WEWN. KONSTRUKCYJNA	12.29	33.01
- tynk wewnętrzny cem.-wap. kat. IV lub glazura		
- bloczki wapienno -piaskowe SILKA - gr.24cm		
- tynk wewnętrzny cem.-wap. kat. IV lub glazura		
Mw-2 ŚCIANA WEWN. DZIAŁOWA	0.05	0.05
- tynk wewnętrzny cem.-wap. kat. IV lub glazura		
- bloczki wapienno -piaskowe SILKA - gr.12cm		
- tynk wewnętrzny cem.-wap. kat. IV lub glazura		

NIEJSZY RYSUNEK NALEŻY ROZPATRYWAĆ W KOORDYNAЦИИ Z
 RYSUNKAMI BRANŻOWYMI
 ZABEZPIECZENIE AKUSTYCZNE - wg OPRACOWANIA TOM II -
 CZĘŚĆ 7 - WYTYCZNYCH AKUSTYCZNYCH I PROJEKTU
 WYKONAWCZEGO.

SZKOŁA PODSTAWOWA + PRZEDSZKOLE W TUCHOMIU DZIAŁKA NR 106/4 80-209 CHWASZCZYNO UL. GDYŃSKA 106		SKALA 1:100
BRANŻA: ARCH.		
UMOWA		
FAZA P.B.		
DATA 06.2016		
projektował	arch. BOŻENA SZCZĘŚNIAK	podpis
specjalność nr upr. bud.	architektura bez ograniczeń, Nr 790/93, Członek Izby PO-0656	
sprawił	arch. IWONA SMYCZYŃSKA	podpis
specjalność nr upr. bud.	architektura bez ograniczeń, Nr 144/Gd/00 Członek Izby PO-0464	
BoRCH PRACOWNIA PROJEKTOWA		A-03
80-299 Gdańsk, ul. Chojnicka 48, tel.+48 600 858 630		

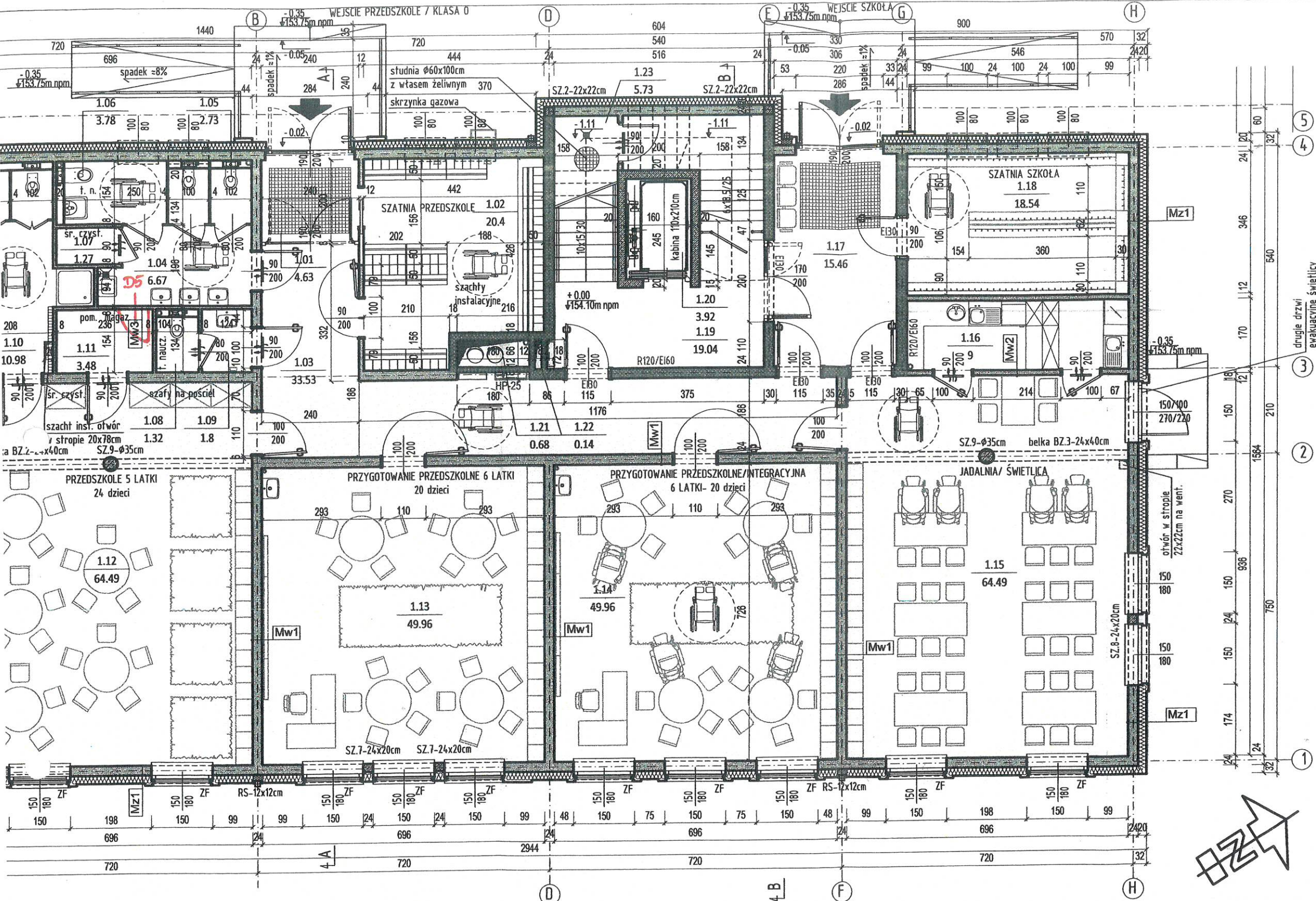


zmiany nanesione kolorem czerwonym, traktuję jako nieistotne odstępstwo od zatwierdzonego projektu budowlanego.

BILANS POWIERZCHNI					2.11	2.12	2.13	2.14	2.15	2.16	2.17	2.18	2.23	2.24	2.26	RAZEM I PIĘTRO - SZKOŁA			
NR POM.	NAZWA POMIESZCZENIA	POSADZKA	POW.PODŁ.	POW.H>190												391.74	391.74		
I PIĘTRO - SZKOŁA																			
2.01	Klatka schodowa	wykładzina PCV	26.77	26.77	2.11	wc niepełnosprawny	gres	4.22	4.22	Mz-1 ŚCIANA ZEWN. lico tynk (część nadziemna)									
2.02	Winda	wykładzina PCV	3.92	3.92	2.12	Przeds.wc nauczyciel	gres	2.56	2.56	- tynk zewn. cienkowarstwowy - silikatowy (BS0)									
2.03	Korytarz	wykładzina PCV	41.53	41.53	2.13	wc nauczyciel	gres	1.24	1.24	- klej na siatkę									
2.04	Pokój logopedyczny	wykładzina PCV	15.46	15.46	2.14	Klasa - 1	wykładzina PCV	49.97	49.97	- 20cm- styropian grafitowy EPS 70-031 (FASADA)									
2.05	Pokój nauczycielski	wykładzina PCV	18.69	18.69	2.15	Klasa - 2	wykładzina PCV	49.96	49.96	- bloczki wapienno -piaskowe SILKA - gr.24cm									
2.06	Pokój dyrektora	wykładzina PCV	13.35	13.35	2.16	Klasa - 3	wykładzina PCV	49.96	49.96	- tynk wewnętrzny cem.-wap. kat. IV lub glazura									
2.07	Przeds.wc chłopców	gres	4.96	4.96	2.17	Sala komputerowa	wykładzina PCV	49.88	49.88	Mw-1 ŚCIANA WEWN. KONSTRUKCYJNA									
2.08	wc chłopców	gres	6.85	6.85	2.18	Sala ćwiczeń ruchowych	wykładzina PCV	39.13	39.13	- tynk wewnętrzny cem.-wap. kat. IV lub glazura									
2.09	Przeds.wc dziewcząt	gres	4.96	4.96	2.23	Szacht inst.1	-	1.57	1.57	- bloczki wapienno -piaskowe SILKA - gr.24cm									
2.10	wc dziewcząt	gres	6.41	6.41	2.24	Szacht inst.2	-	0.14	0.14	- tynk wewnętrzny cem.-wap. kat. IV lub glazura									
					2.25	Szacht inst.3	-	0.16	0.16	Mw-2 ŚCIANA WEWN. DZIAŁOWA									
					2.26	Szacht inst.4	-	0.05	0.05	- tynk wewnętrzny cem.-wap. kat. IV lub glazura									

NINIEJSZY RYSUNEK NALEŻY ROZPATRYWAĆ W KORDYNACJI Z
 RYSUNKAMI BRANŻOWYMI
 ZABEZPIECZENIE AKUSTYCZNE - wg OPRACOWANIA TOM II -
 CZĘŚĆ I : WYTYCZNYCH AKUSTYCZNYCH I PROJEKTU
 WYKONAWCZEGO.

RZUT I PIĘTRA		SKALA 1:100
PROJEKT BUDOWLANY		BRANŻA: ARCH.
SZKOŁA PODSTAWOWA + PRZEDSZKOLE W TUCHOMIU DZIAŁKA NR 106/4 80-209 CHWASZCZYNO UL. GDYŃSKA 106		UMOWA
		FAZA P.B.
		DATA 06.2016
projektował	arch. BOŻENA SZCZĘŚNIAK	podpis
specjalność nr upr. bud.	architektura bez ograniczeń, Nr 790/93, Członek Izby PO-0656	
sprawdził	arch. IWONA SMYCZYŃSKA	podpis
specjalność nr upr. bud.	architektura bez ograniczeń, Nr 144/Gd/00 Członek Izby PO-0464	
Bo RCH PRACOWNIA PROJEKTOWA		A-02
80-299 Gdańsk, ul. Chojnicka 48, tel.+48 600 858 630		



- Mz-1 ŚCIANA ZEWN. lico tynk (część nadzienna)**
 - tynk zewn. cienkowarstwowy - silikatowy (BSO)
 - klej na siatce
 - 20cm- styropian grafitowy EPS 70-031 (PASADA)
 - bloczki wapienno -piaskowe SILKA - gr.24cm
 - tynk wewnętrzny cem.-wap. kał. IV lub glazura
- Mw-1 ŚCIANA WEWN. KONSTRUKCYJNA**
 - tynk wewnętrzny cem.-wap. kał. IV lub glazura
 - bloczki wapienno -piaskowe SILKA - gr.24cm
 - tynk wewnętrzny cem.-wap. kał. IV lub glazura
- Mw-2 ŚCIANA WEWN. DZIAŁOWA**
 - tynk wewnętrzny cem.-wap. kał. IV lub glazura
 - bloczki wapienno -piaskowe SILKA - gr.12cm
 - tynk wewnętrzny cem.-wap. kał. IV lub glazura

RZECZOZNAWCA DS. ZABEZPIECZEŃ PRZECIWOPOŻAROWYCH
mgr inż. Feliks Mikulski upr. KG PSP nr 397/99
.....
.....
Zgodność projektu z wymogami ochrony przeciwpożarowej stwierdzam
bez uwag: *Mikulski* z uwagami:

Uzgodniono pod względem wymagań higienicznych i zdrowotnych bez zastrzeżeń (z zastrzeżeniami)
.....
.....
Data 09.08.2016
Lp. opinii 51/2016

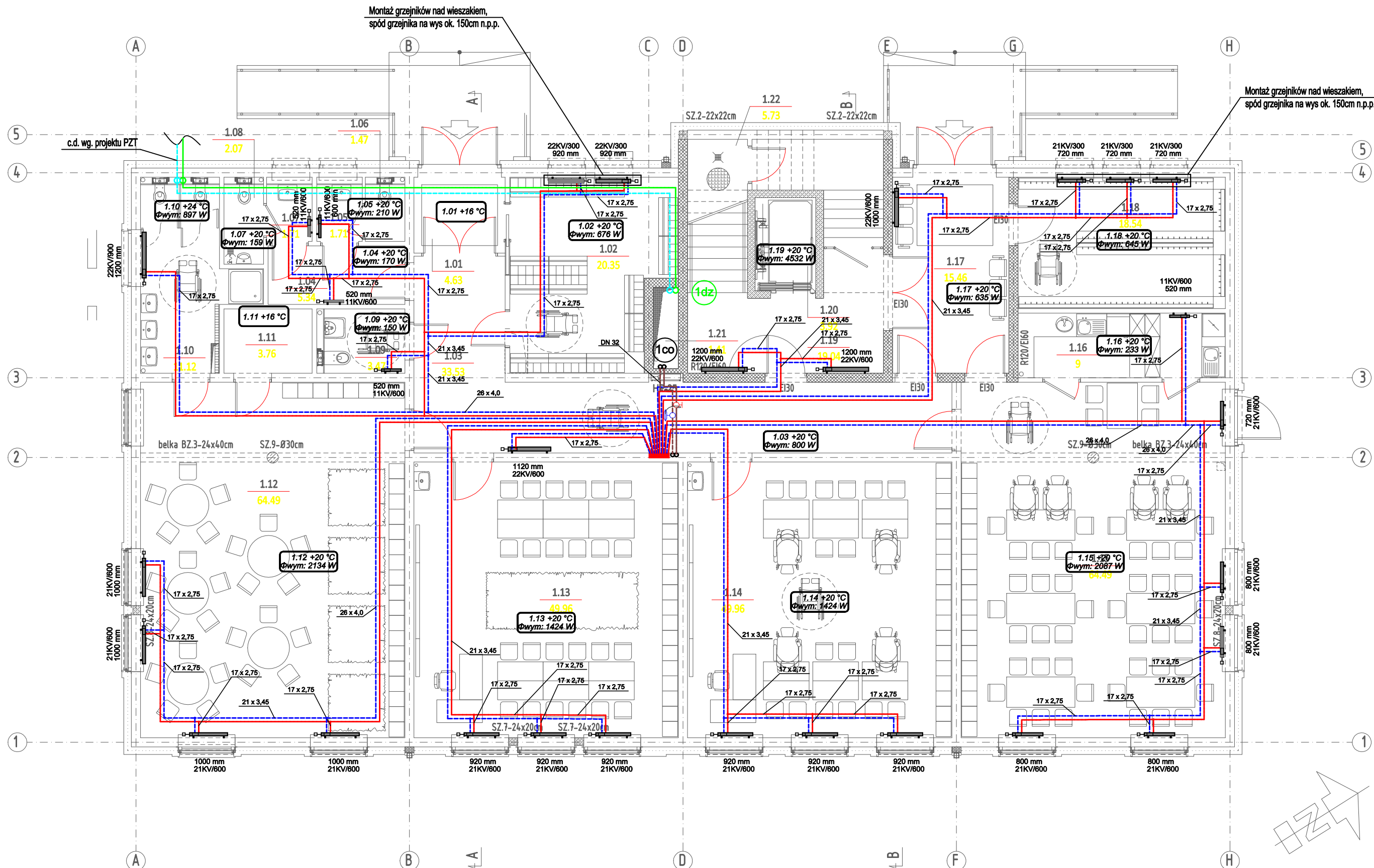
mgr inż. Grażyna Sobolewska
rzeczoznawca ds. spraw sanitarno-higienicznych
nr uprawnień 150-BPiO/97
budownictwo przemysłowe i ogólne
bez służby zdrowia
80-258 Gdańsk, ul. Wapolewska 5 C/9
tel. 347-71-94

	1.11	pom. mag.	gres	3.48	3.48	1.22	Szacht inst.2	-	0.14	0.14			
A	1.12	Sala 1 przedszk-5 latek wyk. dywanowa		64.49	64.49	1.23	Pom. techniczne	gres	5.73	3.25			
	1.13	Sala 2 przedszk-6 latek wykładzina dyw.		49.96	49.96	RAZEM PARTER - SZKOŁA				62.83	60.35		
V	4.63	4.63	1.14	Sala 3 przedszk-6 latek wykładzina dyw.		49.96	49.96	RAZEM PARTER				392.00	392.00
V	20.4	20.4	1.15	Jadalnia/swietlica	wykładzina PCV	64.49	64.49						
V	33.53	33.53	1.16	Zaplecze jadalni	gres	9	9						
15	6.67	6.67	1.21	Szacht inst. 1		0.68	0.68						
15	2.73	2.73	RAZEM PARTER - PRZEDSZKOLE			329.17	329.17						
15	3.78	3.78	PARTER - SZKOŁA										
15	1.27	1.27	1.17	Wiatrołap	wykładzina PCV	15.46	15.46						
15	1.32	1.32	1.18	Szatkia	wykładzina PCV	18.54	18.54						
15	1.8	1.8	1.19	Klatka schodowa	wykładzina PCV	19.04	19.04						
15	10.98	10.98	1.20	Winda	wykładzina PCV	3.92	3.92						

Zmiany nanesione kolorem czerwonym, traktuję jako nieistotne odstępstwo od zatwierdzonego projektu budowlanego.
mgr inż. arch. *Bożena Szczęśniak*
upr. bud. do projektowania bez ograniczeń w specjalności - architektura z ogr. w specjalności konstrukcje budowlane kier. robotami i oceny stanu techn. obiektów nr ewid. upr. bud. - 790/93
członek Izby Architektów PO - 0656

RZUT PARTERU		SKALA 1:100
PROJEKT BUDOWLANY		BRANZA: ARCH.
SZKOŁA PODSTAWOWA + PRZEDSZKOLE W TUCHOMIU DZIAŁKA NR 106/4 80-209 CHWASZCZYNO UL. GDYŃSKA 106		UMOWA -
projektował arch. BOŻENA SZCZĘSŃIAK		FAZA P.B.
specjalność architektura bez ograniczeń, Nr 790/93, Członek Izby PO-0656		DATA 06.2016
sprawdził arch. IWONA SMYCZYŃSKA		podpis
specjalność architektura bez ograniczeń, Nr 144/Gd/00 Członek Izby PO-0464		podpis
Bo RCH PRACOWNIA PROJEKTOWA		A-01
80-299 Gdańsk, ul. Chojnicka 48, tel. +48 600 858 630		

**PROJEKT
BUDOWLANY
INSTALACJA C.O.
55°C/45°C**

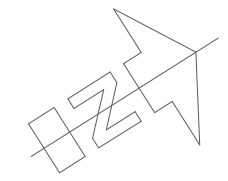


LEGENDA:

- Projektowane przewody instalacji c.o. z rur stalowych średnich wg PN-H-74200:1998, prowadzić pod stropem pomieszczeń
- Projektowane przewody instalacji c.o. z rur wielowarstwowych, prowadzić w warstwie posadzki
- Grzejnik płytowy, stalowy, zasilany "dołnie", podłączenie zaworami kątowymi od ściany
- Grzejnik z obudową zabezpieczającą przed bezpośrednim kontaktem z elementem grzejnym
- Piony instalacji c.o.
- Pion dolnego źródła ciepła
- Zawory regulacyjne i równoważące
- Szafka rozdzielacza c.o., podtynkowa, podwójny rozdzielacz z nypami do złączy alt., wym. 530/705-805/110-160 mm

UWAGI:

1. Izolacja przewodów wg części opisowej.
2. Regulacja instalacji na etapie projektu wykonawczego.
3. Przejścia przez przegrody oddzielenia pożarowego zabezpieczyć p.poż. poprzez uszczelnienie masą o odpowiedniej odporności ogniowej.






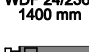



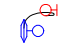

PROKAN
Piotr Siekierkowski www.prokan.pl
Opracowanie w zakresie branży sanitarniej;
Pracownia Budownictwa Inżynierskiego
PROKAN Piotr Siekierkowski
tel. 052 552 00 82, biuro@prokan.pl, www.prokan.pl

RZUT PARTERU		SKALA 1:100
PROJEKT BUDOWLANY		BRANŻA: GRZEWICZA
SZKOŁA PODSTAWOWA + PRZEDSZKOLE W TUCHOMIU DZIAŁKA NR 106/4 80-209 CHWASZCZYNO UL. GDYŃSKA 106		UMOWA - FAZA P.B. DATA 06.2016
projektował	mgr inż. Maciej Sakowski	podpis
specjalność nr upr. bud.	instalacyjna sanitarna bez ograniczeń, KUP/0129/POOS/14	
sprawdził	mgr inż. Piotr Siekierkowski	podpis
specjalność nr upr. bud.	instalacyjna sanitarna bez ograniczeń, KUP/0133/POOS/05	
B o R C H PRACOWNIA PROJEKTOWA		CO-01
80-299 Gdańsk, ul. Chojnicka 48, tel. +48 600 858 630		-

**PROJEKT
BUDOWLANY
INSTALACJA C.O.
55°C/45°C**



LEGENDA:

-  Projektowane przewody instalacji c.o. z rur stalowych średnicy wg PN-H-74200:1998, prowadzić pod stropem pomieszczeń
-  Projektowane przewody instalacji c.o. z rur wielowarstwowych, prowadzić w warstwie posadzki
-  Grzejnik płytowy, stalowy, zasilany "dołnie", podłączenie zaworami kątowymi od ściany
920 mm
22KV/600
-  Grzejnik konwektorowy z ławeczką, stalowy, zasilany "bocznie", podłączenie zaworami kątowymi od ściany
WDF 24/236
1400 mm
-  Grzejnik z obudową zabezpieczającą przed bezpośrednim kontaktem z elementem grzejnym
-  Pion dolnego źródła ciepła
-  Piony instalacji c.o.
-  Zawory regulacyjne i równoważące
-  Szafka rozdzielacza c.o. podtynkowa, podwójny rozdzielacz z nypami do złączy alt., wym. 530/705-805/110-160 mm

UWAGI:

1. Izolacja przewodów wg części opisowej.
2. Regulacja instalacji na etapie projektu wykonawczego.
3. Przejścia przez przegrody oddzielenia pożarowego zabezpieczyć p.poż. poprzez uszczelnienie masą o odpowiedniej odporności ogniowej.

RZUT PIĘTRA

PROJEKT BUDOWLANY

**SZKOŁA PODSTAWOWA + PRZEDSZKOLE
W TUCHOMIU DZIAŁKA NR 106/4
80-209 CHWASZCZYNO UL. GDYŃSKA 106**

projektował	mgr inż. Maciej Sakowski	podpis
specjalność nr upr. bud.	instalacyjna sanitarna bez ograniczeń, KUP/0129/POOS/14	
sprawił	mgr inż. Piotr Siekierkowski	podpis
specjalność nr upr. bud.	instalacyjna sanitarna bez ograniczeń, KUP/0133/POOS/05	
B o R C H PRACOWNIA PROJEKTOWA		CO-02
80-299 Gdańsk, ul. Chojnicka 48, tel. +48 600 858 630		-

PROKAN
Piotr Siekierkowski www.prokan.pl

Opracowanie w zakresie branży sanitarniej;
Pracownia Budownictwa Inżynierskiego
PROKAN Piotr Siekierkowski
tel. 052 552 00 82, biuro@prokan.pl, www.prokan.pl

SKALA 1:100

BRANŻA:

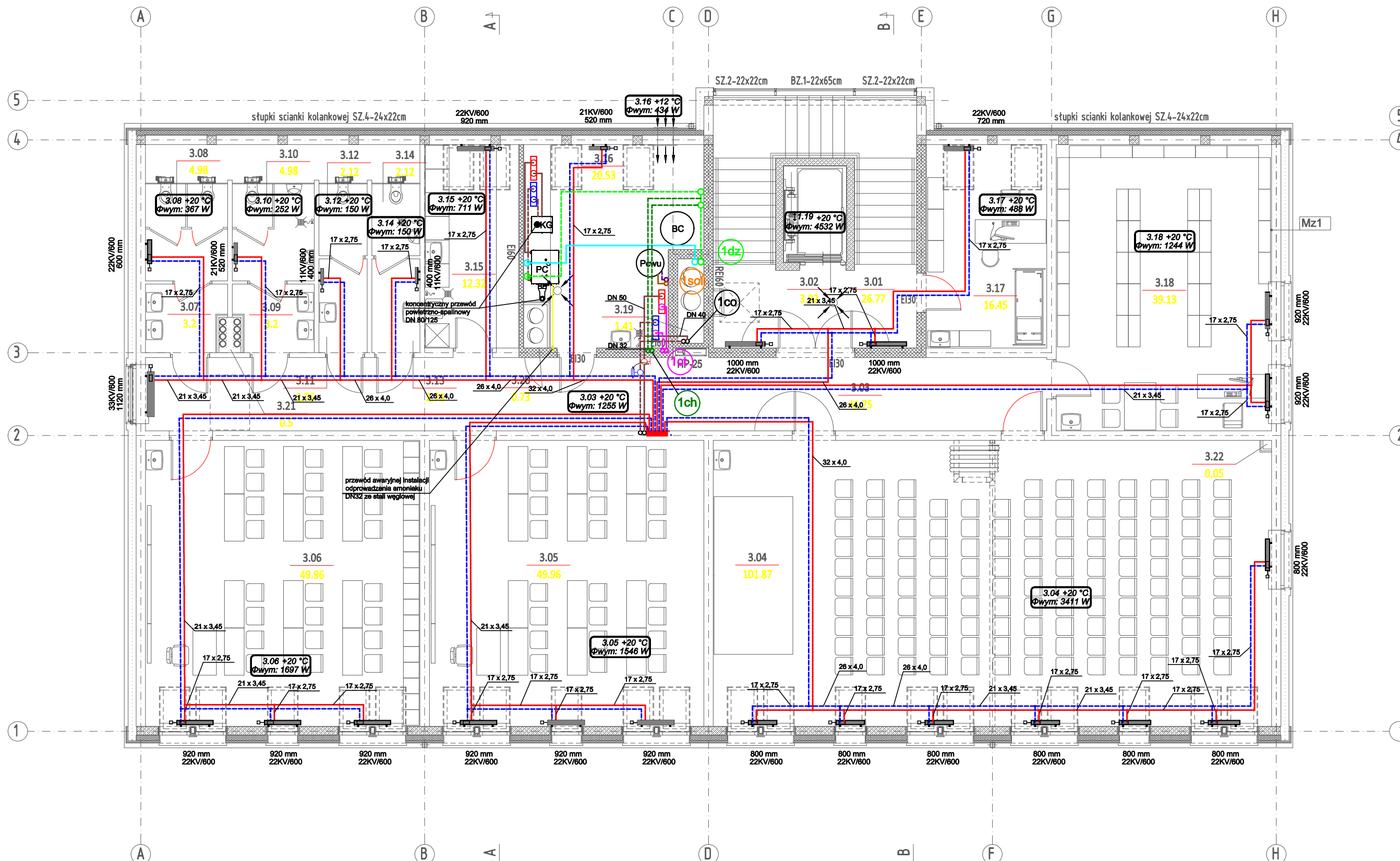
GRZEWICZA

UMOWA -

FAZA P.B.

DATA 06.2016

PROJEKT
BUDOWLANY
INSTALACJA C.O., C.T.
ORAZ INST. SOLARNA



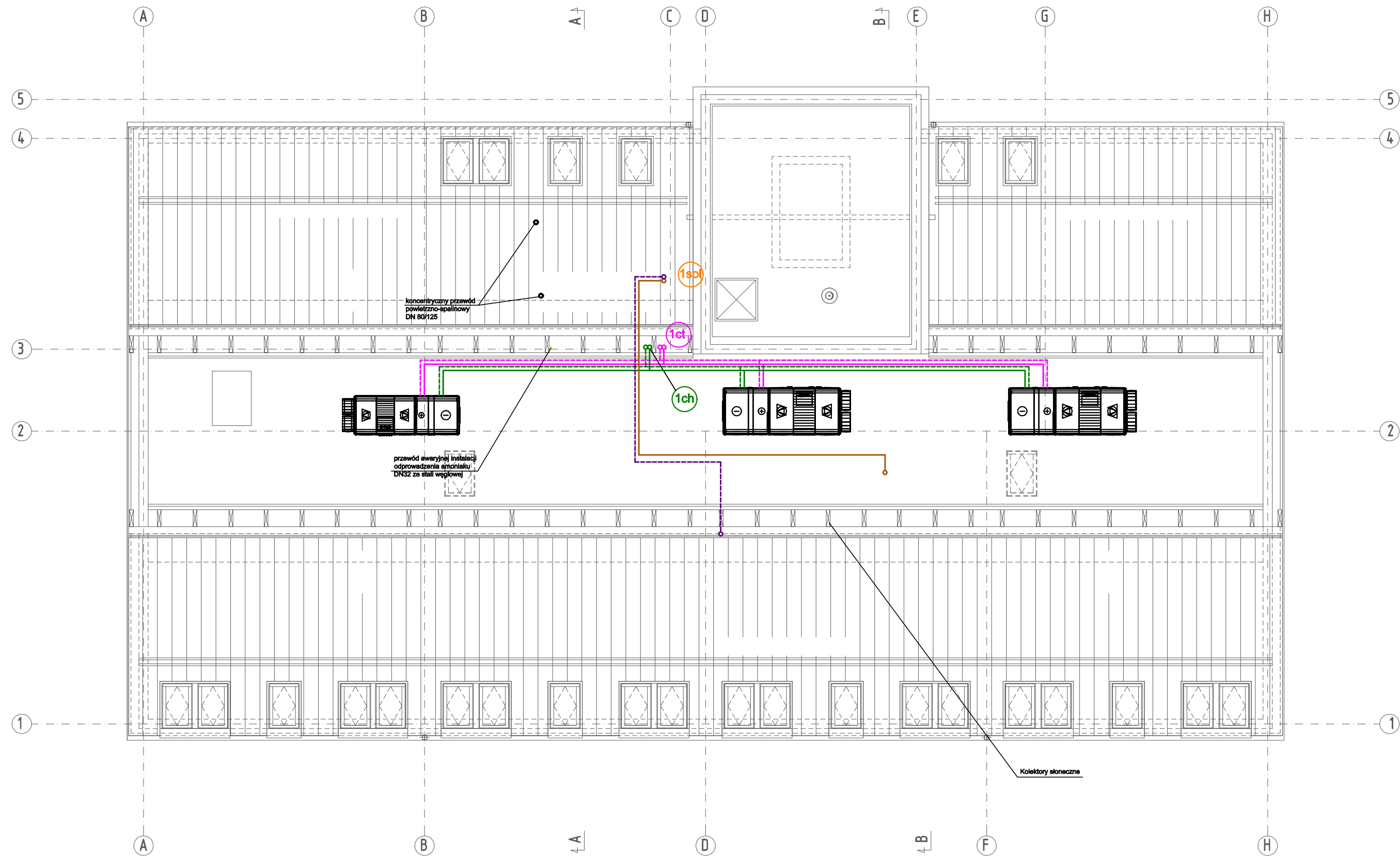
- LEGENDA:**
- Projektowane przewody instalacji c.o. z rur stalowych średnich wg PN-H-74200:1998, prowadzić pod stropem pomieszczeń
 - Projektowane przewody instalacji c.o. z rur wielowarstwowych, prowadzić w warstwie posadzki
 - Projektowane przewody instalacji c.t. z rur stalowych średnich wg PN-H-74200:1998, prowadzić pod stropem pomieszczeń
 - Projektowane przewody instalacji dolnego źródła
 - Projektowane przewody instalacji chłodniczej
 - Projektowane przewody instalacji solarnej z rur miedzianych
 - Grzejnik płytowy, stalowy, zasilany "dole", podłączenie zaworami kątowymi od ściany 920 mm 22KV/600
 - Grzejnik z obudową zabezpieczającą przed bezpośrednim kontaktem z elementem grzejnym
 - Piony instalacji c.o.
 - Piony instalacji c.t.
 - Piony instalacji w.l.
 - Pion dolnego źródła ciepła
 - Piony instalacji solarnej
 - Zawory regulacyjne i równoważące
 - Szafka rozdzielacza c.o. podtynkowa, podwójny rozdzielacz z nypami do złączy alt., wym. 530/705-805/110-160 mm
 - Podgrzewacz c.w.u. poj. 500 L
 - Bufor ciepła poj. 1200 L
 - Pompa ciepła
 - Kocioł gazowy

- UWAGI:**
1. Izolacja przewodów wg części opisowej.
 2. Regulacja instalacji na etapie projektu wykonawczego.
 3. Przejścia przez przegrody oddzielenia pożarowego zabezpieczyć p.poż. poprzez uszczelnienie masą o odpowiedniej odporności ogniowej.

PROKAN
Piotr Siekierkowski www.prokan.pl
Opracowanie w zakresie branży sanitarniej;
Pracownia Budownictwa Inżynierskiego
PROKAN Piotr Siekierkowski
tel. 052 552 00 82, biuro@prokan.pl, www.prokan.pl

RZUT PODDASZA		SKALA 1:100
PROJEKT BUDOWLANY		BRANZA: GRZEWICZA
SZKOŁA PODSTAWOWA + PRZEDSZKOLE W TUCHOMIU DZIAŁKA NR 106/4 80-209 CHWASZCZYNO UL. GDYŃSKA 106		UMOWA - FAZA P.B. DATA 06.2016
projektował	mgr inż. Maciej Sakowski	podpis
specjalność nr upr. bud.	instalacyjna sanitarna bez ograniczeń, KUP/0129/POOS/14	
sprawił	mgr inż. Piotr Siekierkowski	podpis
specjalność nr upr. bud.	instalacyjna sanitarna bez ograniczeń, KUP/0133/POOS/05	
B o R C H PRACOWNIA PROJEKTOWA		CO-03
80-299 Gdańsk, ul. Chojnicka 48, tel. +48 600 858 630		-

**PROJEKT
BUDOWLANY
INSTALACJA C.O., C.T.
ORAZ INST. SOLARNA**



LEGENDA:

- Projektowane przewody instalacji chłodniczej
- Projektowane przewody instalacji c.t. z rur stalowych średnich wg PN-H-74200:1998
- Projektowane przewody instalacji solarnej z rur miedzianych
- 1ct ∞ Piony instalacji c.t.
- 1ch ∞ Piony instalacji chłodniczej
- 1sol ∞ Piony instalacji solarnej

UWAGI:

1. Izolacja przewodów wg części opisowej.
2. Regulacja instalacji na etapie projektu wykonawczego.
3. Przejścia przez przegrody oddzielenia pożarowego zabezpieczyć p.poż. poprzez uszczelnienie masą o odpowiedniej odporności ogniowej.

RZUT STRYCHU

PROJEKT BUDOWLANY

**SZKOŁA PODSTAWOWA + PRZEDSZKOLE
W TUCHOMIU DZIAŁKA NR 106/4
80-209 CHWASZCZYNO UL. GDYŃSKA 106**

projektował	mgr inż. Maciej Sakowski	podpis
specjalność nr upr. bud.	instalacyjna sanitarna bez ograniczeń, KUP/0129/POOS/14	
sprawdził	mgr inż. Piotr Siekierkowski	podpis
specjalność nr upr. bud.	instalacyjna sanitarna bez ograniczeń, KUP/0133/POOS/05	

B o R C H
PRACOWNIA PROJEKTOWA

80-299 Gdańsk, ul. Chojnicka 48, tel. +48 600 858 630

SKALA 1:100

BRANŻA: GRZEWCZA

UMOWA -
FAZA P.B.
DATA 06.2016

CO-04

PROKAN
Piotr Siekierkowski www.prokan.pl
Pracownia Budownictwa Inżynierskiego
PROKAN Piotr Siekierkowski
tel. 052 552 00 82, biuro@prokan.pl, www.prokan.pl