

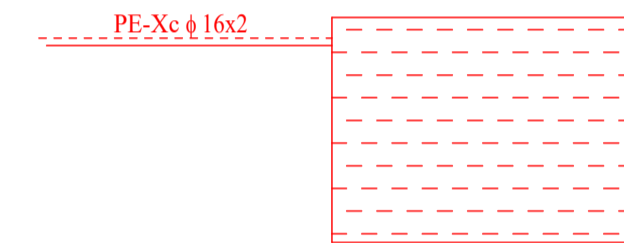
rozdzielnice 1:
D01, 02, D03, D04, 05, D06, 07, 08,
D09, 10, D11, 12, D13, D14

rozdzielnice 2:
D15, 2x20, D16, D19, D23, 24, 25, 26, 27, D28, 2x21

rozdzielnice 3:
D30, 31, 32, D29, 33, 2xD43, 44, D35, 37, 39, 40, 41, 42
2xD22, D34, 36, 38

Rozdzielnice z silownikami termoelektrycznymi i regulatorami pomieszczeń

zasilanie do rozdzielnic podłogowych z rur PE-Xc ϕ 25 x 2,3



rozgrzewanie podłogowe z rury PE-Xc 16x2
w rozstawie co 16cm w sanitariatach
i 25cm w pozostałych pomieszczeniach

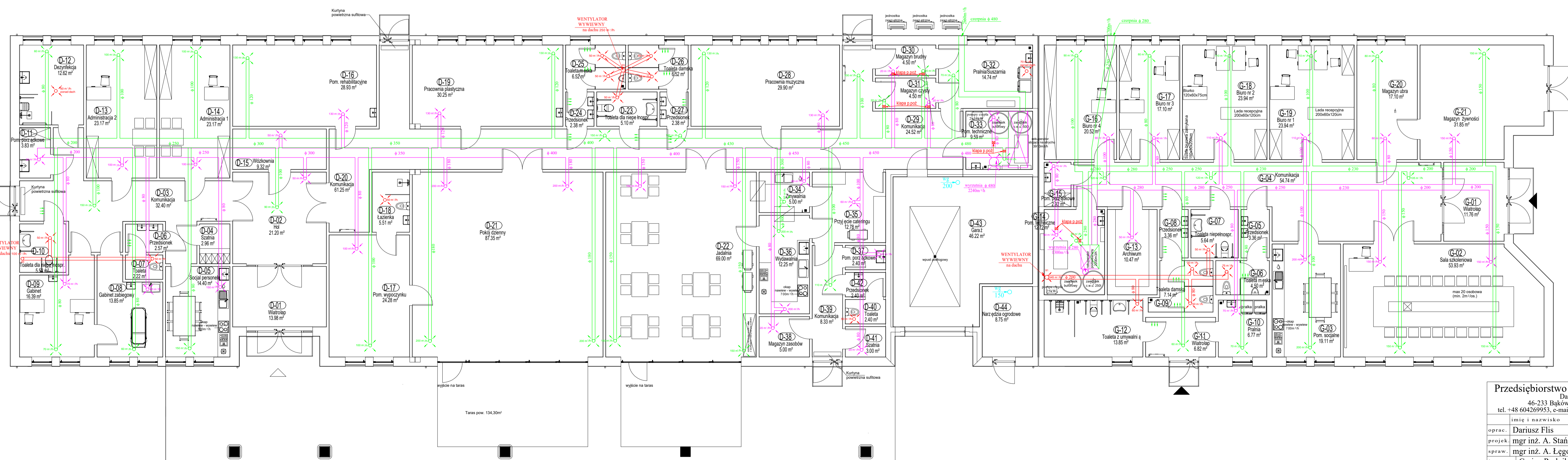
Przedsiębiorstwo Handlowo -Usługowe

Dariusz Flis
46-233 Bąków ul. Lesna 17
tel. +48 604269953, e-mail: flis@opole.home.pl

imię i nazwisko	numer	data	podpis
oprac.	Dariusz Flis	33/89/Op	15.05.24
projek	mgr inż. A. Stańkowski	10PL/18/17	15.05.24
spraw.	mgr inż. A. Legosz	10PL/18/17	15.05.24

inwestor: Gmina Rudniki
Obiekt: Dzienny Dom Pobytu wraz z Gminnym Ośrodkiem Pomocy Społecznej Rudniki, dz. nr 150/1, 150/2, 151/1, 151/2, 143/4, 52
Temat: Instalacja centralnego ogrzewania rzut parteru

Zestawienie pomieszczeń GDDP		Pomieszczenia	
Nazwa	Wzrost	Wzrost	Wzrost
G01	Wiatrołap	11,76	11,76
G02	Sala szkoleniowa	53,93	53,93
G03	Pom. socjalne	19,11	19,11
G04	Komunikacja	54,74	54,74
G05	Przedsiobek	3,36	3,36
G06	Toaleta m. męsk.	4,50	4,50
G07	Toaleta m. żeńsk.	4,50	4,50
G08	Toaleta damsk.	7,14	7,14
G09	Toaleta z umywalki	13,85	13,85
G10	Pralnia	6,77	6,77
G11	Wiatrołap	6,82	6,82
G12	Toaleta z umywalki	13,85	13,85
G13	Archiwum	10,47	10,47
G14	Pom. techniczne	12,72	12,72
G15	Pom. porządkowe	2,92	2,92
G16	Biurowiec nr 4	20,52	20,52
G17	Biurowiec nr 3	17,10	17,10
G18	Biurowiec nr 2	23,94	23,94
G19	Biurowiec nr 1	23,94	23,94
G20	Magazyn ubrań	17,10	17,10
G21	Magazyn żywności	31,85	31,85
G22	Magazyn brzozy	4,50	4,50
G23	Pralnia suszarnia	14,74	14,74
G24	Magazyn czysty	4,50	4,50
G25	Magazyn brzozy	4,50	4,50
G26	Toaleta damsk.	5,92	5,92
G27	Toaleta m. żeńsk.	2,38	2,38
G28	Toaleta m. męsk.	2,38	2,38
G29	Toaleta dla niepełnosprawnych	5,10	5,10
G30	Przedsiobek	2,38	2,38
G31	Przedsiobek	2,38	2,38
G32	Przedsiobek	2,38	2,38
G33	Przedsiobek	2,38	2,38
G34	Przedsiobek	2,38	2,38
G35	Przedsiobek	2,38	2,38
G36	Przedsiobek	2,38	2,38
G37	Przedsiobek	2,38	2,38
G38	Przedsiobek	2,38	2,38
G39	Przedsiobek	2,38	2,38
G40	Przedsiobek	2,38	2,38
G41	Przedsiobek	2,38	2,38
G42	Przedsiobek	2,38	2,38
G43	Przedsiobek	2,38	2,38
G44	Przedsiobek	2,38	2,38
G45	Przedsiobek	2,38	2,38
G46	Przedsiobek	2,38	2,38
G47	Przedsiobek	2,38	2,38
G48	Przedsiobek	2,38	2,38
G49	Przedsiobek	2,38	2,38
G50	Przedsiobek	2,38	2,38



Przedsiębiorstwo Handlowo -Usługowe

Dariusz Flis
46-233 Bąków ul. Lesna 17
tel. +48 604269953, e-mail: flis@opole.home.pl

imię i nazwisko	numer	data	podpis
oprac.	Dariusz Flis	33/89/Op	15.05.24
projek	mgr inż. A. Stańkowski	10PL/18/17	15.05.24
spraw.	mgr inż. A. Legosz	10PL/18/17	15.05.24

inwestor: Gmina Rudniki
Obiekt: Dzienny Dom Pobytu wraz z Gminnym Ośrodkiem Pomocy Społecznej Rudniki, dz. nr 150/1, 150/2, 151/1, 151/2, 143/4, 52
Temat: Instalacja wentylacji rzut parteru

Zestawienie pomieszczeń GDDP		Pomieszczenia	
Nazwa	Wzrost	Wzrost	Wzrost
G01	Wiatrołap	11,76	11,76
G02	Sala szkoleniowa	53,93	53,93
G03	Pom. socjalne	19,11	19,11
G04	Komunikacja	54,74	54,74
G05	Przedsiobek	3,36	3,36
G06	Toaleta m. męsk.	4,50	4,50
G07	Toaleta m. żeńsk.	4,50	4,50
G08	Toaleta damsk.	7,14	7,14
G09	Toaleta z umywalki	13,85	13,85
G10	Pralnia	6,77	6,77
G11	Wiatrołap	6,82	6,82
G12	Toaleta z umywalki	13,85	13,85
G13	Archiwum	10,47	10,47
G14	Pom. techniczne	12,72	12,72
G15	Pom. porządkowe	2,92	2,92
G16	Biurowiec nr 4	20,52	20,52
G17	Biurowiec nr 3	17,10	17,10
G18	Biurowiec nr 2	23,94	23,94
G19	Biurowiec nr 1	23,94	23,94
G20	Magazyn ubrań	17,10	17,10
G21	Magazyn żywności	31,85	31,85
G22	Magazyn brzozy	4,50	4,50
G23	Pralnia suszarnia	14,74	14,74
G24	Magazyn czysty	4,50	4,50
G25	Magazyn brzozy	4,50	4,50
G26	Toaleta damsk.	5,92	5,92
G27	Toaleta m. żeńsk.	2,38	2,38
G28	Toaleta m. męsk.	2,38	2,38
G29	Toaleta dla niepełnosprawnych	5,10	5,10
G30	Przedsiobek	2,38	2,38
G31	Przedsiobek	2,38	2,38
G32	Przedsiobek	2,38	2,38
G33	Przedsiobek	2,38	2,38
G34	Przedsiobek	2,38	2,38
G35	Przedsiobek	2,38	2,38
G36	Przedsiobek	2,38	2,38
G37	Przedsiobek	2,38	2,38
G38	Przedsiobek	2,38	2,38
G39	Przedsiobek	2,38	2,38
G40	Przedsiobek	2,38	2,38
G41	Przedsiobek	2,38	2,38
G42	Przedsiobek	2,38	2,38
G43	Przedsiobek	2,38	2,38
G44	Przedsiobek	2,38	2,38
G45	Przedsiobek	2,38	2,38
G46	Przedsiobek	2,38	2,38
G47	Przedsiobek	2,38	2,38
G48	Przedsiobek	2,38	2,38
G49	Przedsiobek	2,38	2,38
G50	Przedsiobek	2,38	2,38