

L. dz. DZP-291-3908-810/2022

Kraków, dnia 24.10.2022 r.

**Do**

**Uczestników postępowania**

**Dotyczy:** postępowania o udzielenie zamówienia publicznego prowadzonego w trybie przetargu nieograniczonego pn. **Dostawa i montaż wyposażenia aparaturowego na potrzeby Centrum Innowacji oraz Badań Prozdrowotnej i Bezpiecznej Żywności Uniwersytetu Rolniczego im. Hugona Kołłątaja w Krakowie , nr zamówienia DZP-291-3908/2022.**

Zamawiający – Uniwersytet Rolniczy im. Hugona Kołłątaja w Krakowie, działając na podstawie art. 135 ust. 6 ustawy z dnia 11 września 2019 r. Prawo zamówień publicznych (tekst jedn. Dz. U. z 2022 r., poz. 1710 ze zm.) zwanej dalej ustawą Pzp, przekazuje poniżej treść pytań wraz z wyjaśnieniami.

#### **Zadanie nr 4 – Zamrażarki niskotemperaturowe**

##### **Poz. 4.1 . - Zamrażarka niskotemperaturowa do -85C:**

**Pytanie:**

Czy Zamawiający zaakceptuje zamrażarkę o pojemności 125 litrów?

**Odpowiedź:**

Zamawiający dopuszcza zamrażarkę o pojemności 125 litrów.

**Pytanie:**

Czy Zamawiający zaakceptuje zamrażarkę z komorą o wymiarach szerokość 480 x głębokość 490 x wysokość 532 mm?

**Odpowiedź:**

Zamawiający dopuszcza zamrażarkę z komorą o wymiarach szerokość 480 x głębokość 490 x wysokość 532 mm.

**Pytanie:**

Czy Zamawiający zaakceptuje zamrażarkę z komorą o wymiarach szerokość 490 x głębokość 481 x wysokość 530 mm?

**Odpowiedź:**

Zamawiający dopuszcza zamrażarkę z komorą o wymiarach szerokość 490 x głębokość 481 x wysokość 530 mm?

##### **Poz. 4.2. - Zamrażarka niskotemperaturowa -80:**

**Pytanie:**

Czy Zamawiający zaakceptuje zamrażarkę o pojemności 125 litrów?

**Odpowiedź:**

Zamawiający dopuszcza zamrażarkę o pojemności 125 litrów.

**Poz. 4.3 .- Zamrażarka:****Pytanie:**

Czy Zamawiający zaakceptuje zamrażarkę z zakresem regulacji temperatury od -20°C do -40°C?

**Odpowiedź:**

Zamawiający nie dopuszcza zamrażarkę z zakresem regulacji temperatury od -20°C do -40°C.

**Pytanie:**

Czy Zamawiający zaakceptuje zamrażarkę o pojemności całkowitej 366 litrów?

**Odpowiedź:**

Zamawiający dopuszcza zaakceptuje zamrażarkę o pojemności całkowitej 366 litrów.

**Pytanie:**

Czy Zamawiający zaakceptuje zamrażarkę z obudową i wnętrzem wykonanymi z lakierowanej na biało stali galwanizowanej?

**Odpowiedź:**

Zamawiający nie dopuszcza zamrażarki z obudową i wnętrzem wykonanymi z lakierowanej na biało stali galwanizowanej.

**Poz. 4.4. - Zamrażarka pionowa niskotemperaturowa:****Pytanie:**

Czy Zamawiający zaakceptuje zamrażarkę wyposażoną w zaawansowany, 2-kompresorowy układ chłodzenia typu „Dual Cooling”? W razie awarii jednej sprężarki urządzenie tego typu utrzymuje temperaturę -70°C, co eliminuje ryzyko rozmrożenia i utraty prób.

**Odpowiedź:**

Zamawiający dopuszcza zamrażarkę wyposażoną w zaawansowany, 2-kompresorowy układ chłodzenia typu „Dual Cooling,

**Pytanie:**

Czy Zamawiający zaakceptuje zamrażarkę z komorą wykonaną ze stali nierdzewnej bez dodatkowej powłoki?

**Odpowiedź:**

Zamawiający nie dopuszcza zamrażarki z komorą wykonaną ze stali nierdzewnej bez dodatkowej powłoki.

**Pytanie:**

Czy Zamawiający zaakceptuje zamrażarkę o pojemności 525 litrów?

**Odpowiedź:**

Zamawiający nie dopuszcza zamrażarki o pojemności 525 litrów

**Pytanie:**

Czy Zamawiający zaakceptuje zamrażarkę o pojemności 515 litrów?

**Odpowiedź:**

Zamawiający nie dopuszcza zamrażarki o pojemności 515 litrów.

### **Zadanie nr 28. – Łaźnie wodne laboratoryjne**

**Poz. 28.1.** - Łaźnia laboratoryjna:

**Pytanie:**

Czy Zamawiający dopuści łaźnię wodną z zakresem temperatury +5°C pow. temperatury otoczenia do 105°C?

**Odpowiedź:**

Zamawiający dopuszcza łaźnię wodną z zakresem temperatury +5°C pow. temperatury otoczenia do 105°C

**Poz. 28.2.** - Łaźnia wodna:

**Pytanie:**

Czy Zamawiający dopuści łaźnię wodną wyposażoną w zintegrowany sterownik PID z funkcją odliczania czasu?

**Odpowiedź:**

Zamawiający nie specyfikował sposobu sterowania/ kontroli temperatury i jej rozdzielczości czy też zakresem czasu pracy. Może to być sterownik PID, czujnik, wyłącznik termostatowy lub inne rozwiązanie spełniające wymogi pracy łaźni określone w specyfikacji technicznej w SWZ.

### **Zadanie nr 32. – Wyrząsarki laboratoryjne**

**Poz. 32.1.** - Wyrząsarka:

**Pytanie:**

Czy Zamawiający dopuści wyrząsarkę z regulowanym zakresem prędkości 10-300 rpm?

**Odpowiedź:**

Zamawiający dopuszcza wyrząsarkę z regulowanym zakresem prędkości 10-300 rpm.

**Pytanie:**

Czy Zamawiający dopuści wyrząsarkę o wysokości H=15 cm?

**Odpowiedź:**

Zamawiający dopuszcza wyrząsarkę o wysokości H=15 cm.

**Pytanie:**

Czy Zamawiający dopuści wyrząsarkę z dopuszczalną temperaturą otoczenia RT + 5°C -50°C?

**Odpowiedź:**

Zamawiający dopuszcza wyrząsarkę z dopuszczalną temperaturą otoczenia RT + 5°C -50°C.

**Poz. 32.3.** – wyrząsarka z termostatem:

**Pytanie:**

Czy Zamawiający dopuści wyrząsarkę z termostatem z zakresem temperatur: +5°C pow. temperatury otoczenia do 100°C?

**Odpowiedź:**

Zamawiający dopuszcza wyrząsarkę z termostatem z zakresem temperatur: +5°C pow. temperatury otoczenia do 100°C.

**Pytanie:**

Czy Zamawiający dopuści wytrząsarkę z termostatem ze zakresem stabilnością temperatury: 0,2°C?

**Odpowiedź:**

Zamawiający nie dopuszcza wytrząsarki z termostatem ze zakresem stabilnością temperatury: 0,2°C.

**Pytanie:**

Czy Zamawiający dopuści wytrząsarkę z płynną regulacją obrotów za pomocą pokrętła ?

**Odpowiedź:**

Zamawiający nie dopuszcza wytrząsarki z płynną regulacją obrotów za pomocą pokrętła.

**Pytanie:**

Czy Zamawiający dopuści wytrząsarkę z termostatem z wyświetlaczem LED temperatury zadanej i mierzonej?

**Odpowiedź:**

Zamawiający wymaga wytrząsarki z termostatem z wyświetlaczem LCD lub LED wyświetlającym częstotliwość, czas i temperaturę zgodnie z wymaganiami zapisanymi w specyfikacji technicznej w SWZ. Zamawiający nie dopuszcza wytrząsarki z wyświetlaczem LED wyświetlającym tylko temperaturą zadaną i mierzoną.

**Pytanie:**

Czy Zamawiający dopuści wytrząsarkę z termostatem z pokrywą dwuspadową ze stali?

**Odpowiedź:**

Zamawiający dopuszcza wytrząsarkę z termostatem z pokrywą dwuspadową ze stali.

**Zadanie 21. – wagi laboratoryjne i techniczne, wagosuszarki****Pytanie:**

Czas reakcji i czas naprawy - Czy Zamawiający wyrazi zgodę na poniższą zmianę w SWZ odnośnie zadania 21: 'Serwis gwarancyjny (od zgłoszenia) dla każdego sprzętu zawartego w Zadaniu: maksymalny czas reakcji na zgłoszoną usterkę 24 godziny robocze, maksymalny czas naprawy 14 dni roboczych

**Odpowiedź:**

Zamawiający na podstawie art. 137 ust. 1 ustawy Pzp dokonuje zmiany treści Specyfikacji Warunków Zamówienia dla zadania nr 21 w ten sposób, że

Jest:

Serwis gwarancyjny (od zgłoszenia) dla każdego sprzętu zawartego w Zadaniu: maksymalny czas reakcji na zgłoszoną usterkę 24 godziny robocze, maksymalny czas naprawy 7 dni roboczych.

Zmienia się na:

Serwis gwarancyjny (od zgłoszenia) dla każdego sprzętu zawartego w Zadaniu: maksymalny czas reakcji na zgłoszoną usterkę 24 godziny robocze, maksymalny czas naprawy 14 dni roboczych.

**Zadanie nr 6. - dejonizatory, demineralizatory, destylatory, stacje oczyszczania wody**

**Pytanie:**

Czy zamiast destylatorów Zamawiający zgodzi się na dejonizatory, które są urządzeniami nowocześniejszym i mniej energochłonnym i produkują wodę o parametrach równoważnych lub lepszych.

**Odpowiedź:**

Zamawiający nie wyraża zgody na dostawę dejonizatorów zamiast destylatorów. Destylatory zostały zapisane w warunkach (agendzie) projektu.

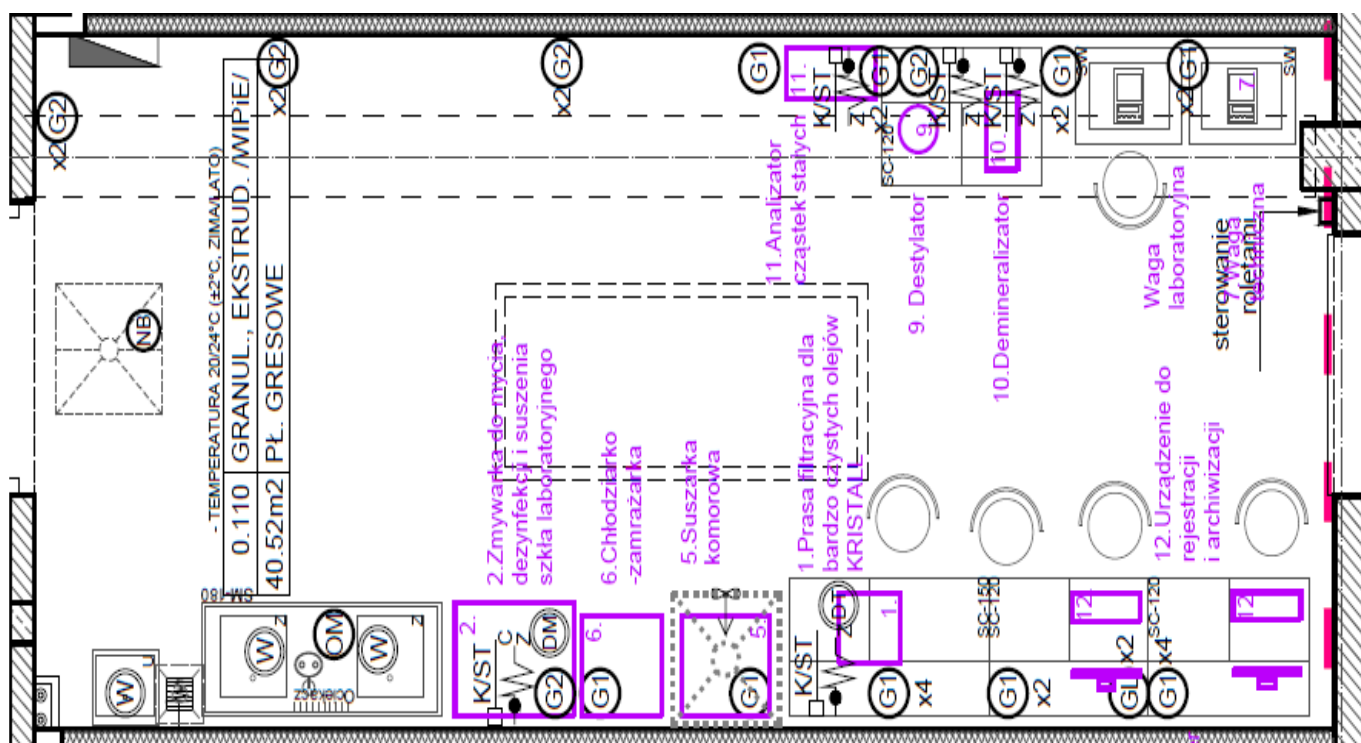
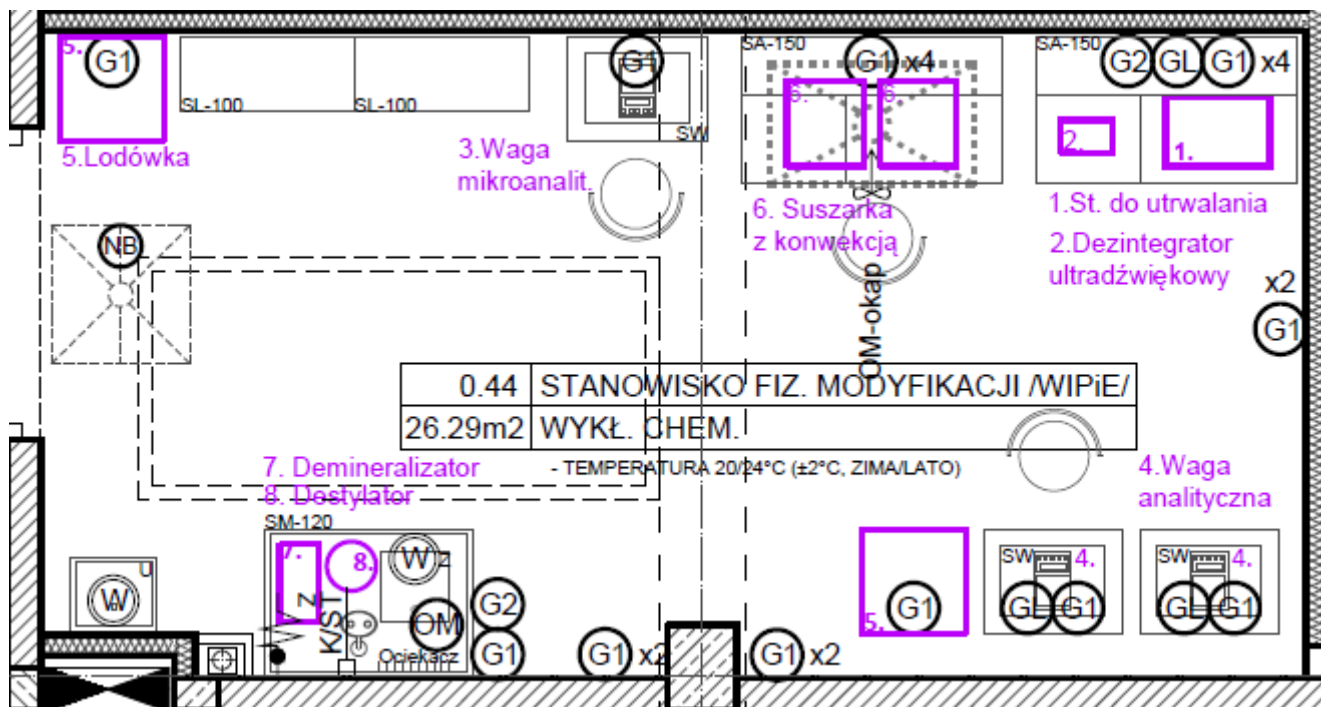
**Pytanie:**

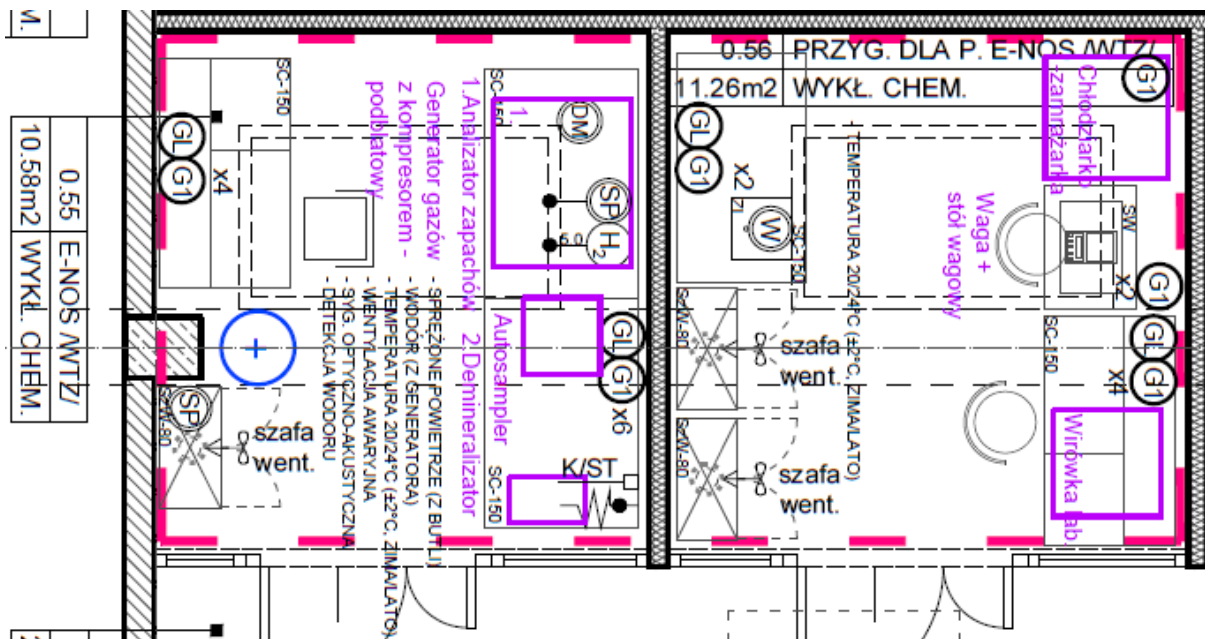
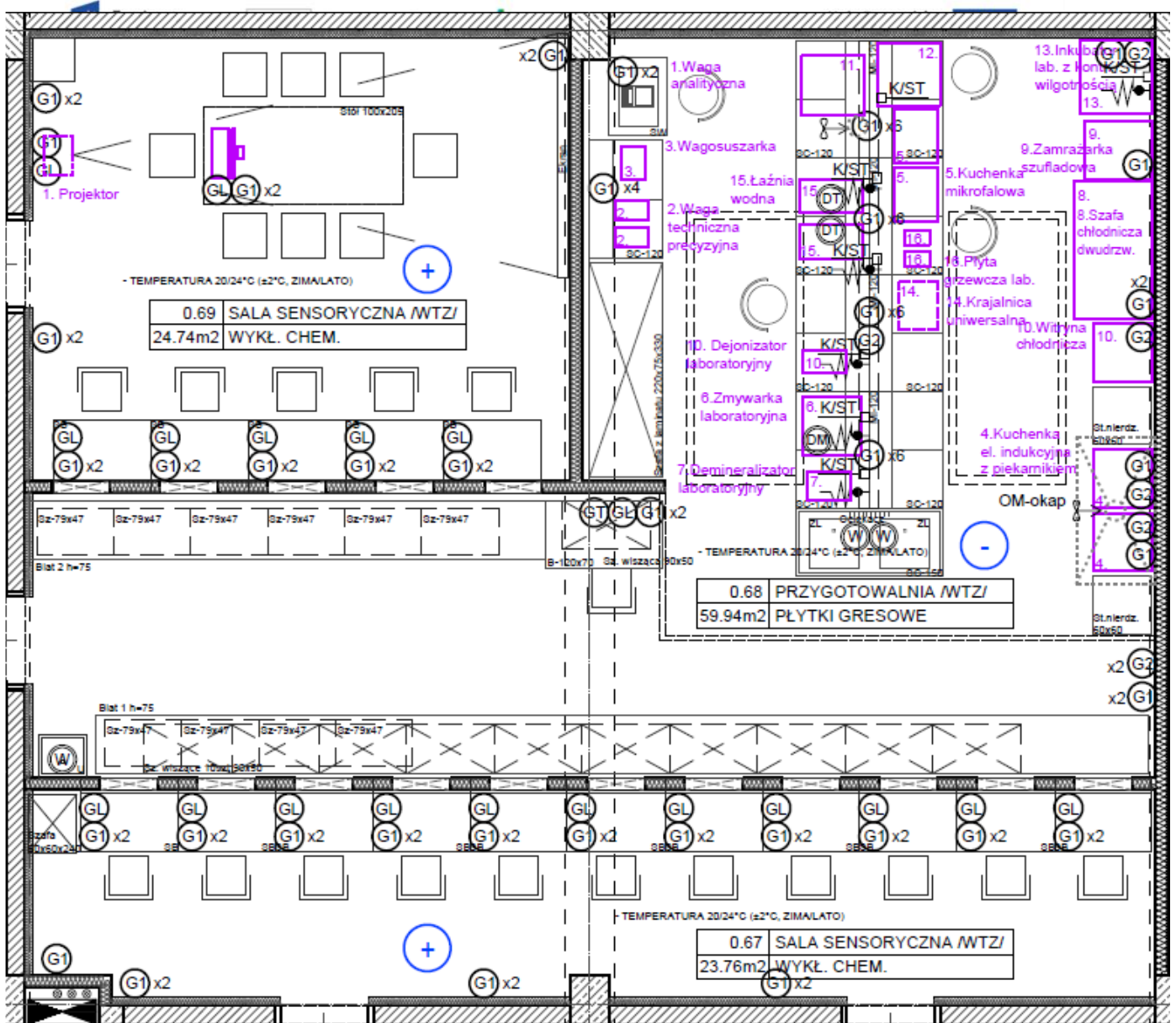
W związku z zainteresowaniem realizacją zadania nr 6 jako producent urządzeń prosimy o wskazanie terminu wizji lokalnej (sprawdzenie przyłączy wody oraz warunków technicznych) w celu jak najlepszego dobru urządzeń.

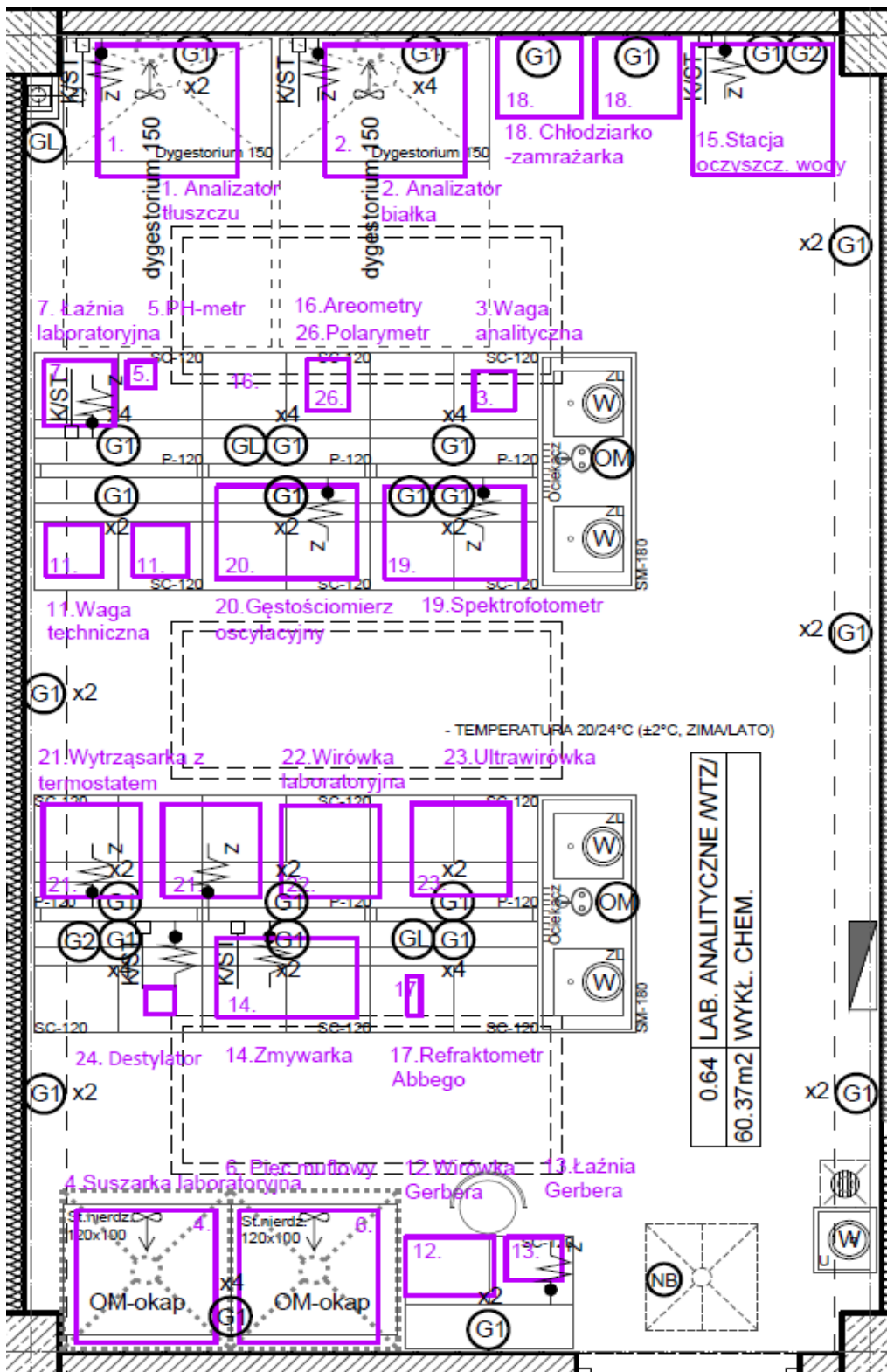
**Odpowiedź:**

Zamawiający nie wyznaczy terminu wizji lokalnej. Rzuty pomieszczeń z rozmieszczeniem urządzeń zostały zamieszczone w załączniku nr 7. Dla ułatwienia zamawiający poniżej zamieszcza wycięte pomieszczenia z rzutów dla:

Nr poz..	Nr lab	Nr pomieszczenia	Nazwa laboratorium	Nazwa sprzętu
6.1.	1.	<b>0.44</b>	Laboratorium Fizycznych Modyfikacji	Demineralizator
6.2.	3.	<b>0.110</b>	Laboratorium ekstruzji i tłoczenia	Demineralizator
6.3.	6.	<b>0.67, 0.68, 0.69</b>	Pracownia sensoryczna	Demineralizator laboratoryjny
6.4.	14.	<b>0.55, 0.56</b>	Pracownia wysokospecjalistycznych technik analitycznych (e-nos)	Demineralizator
6.5.	13.	<b>0.64</b>	Laboratorium analityczne	Stacja oczyszczania wody
6.6.	19.	<b>0.54 , 0.57</b>	Pracownia HPLC MS-MS wraz z pomieszczeniem przygotowawczym	Stacja oczyszczania wody
6.7.	19.	<b>0.54 , 0.57</b>	Pracownia HPLC MS-MS wraz z pomieszczeniem przygotowawczym	Destylator
6.8.	13.	<b>0.64</b>	Laboratorium analityczne	Destylator

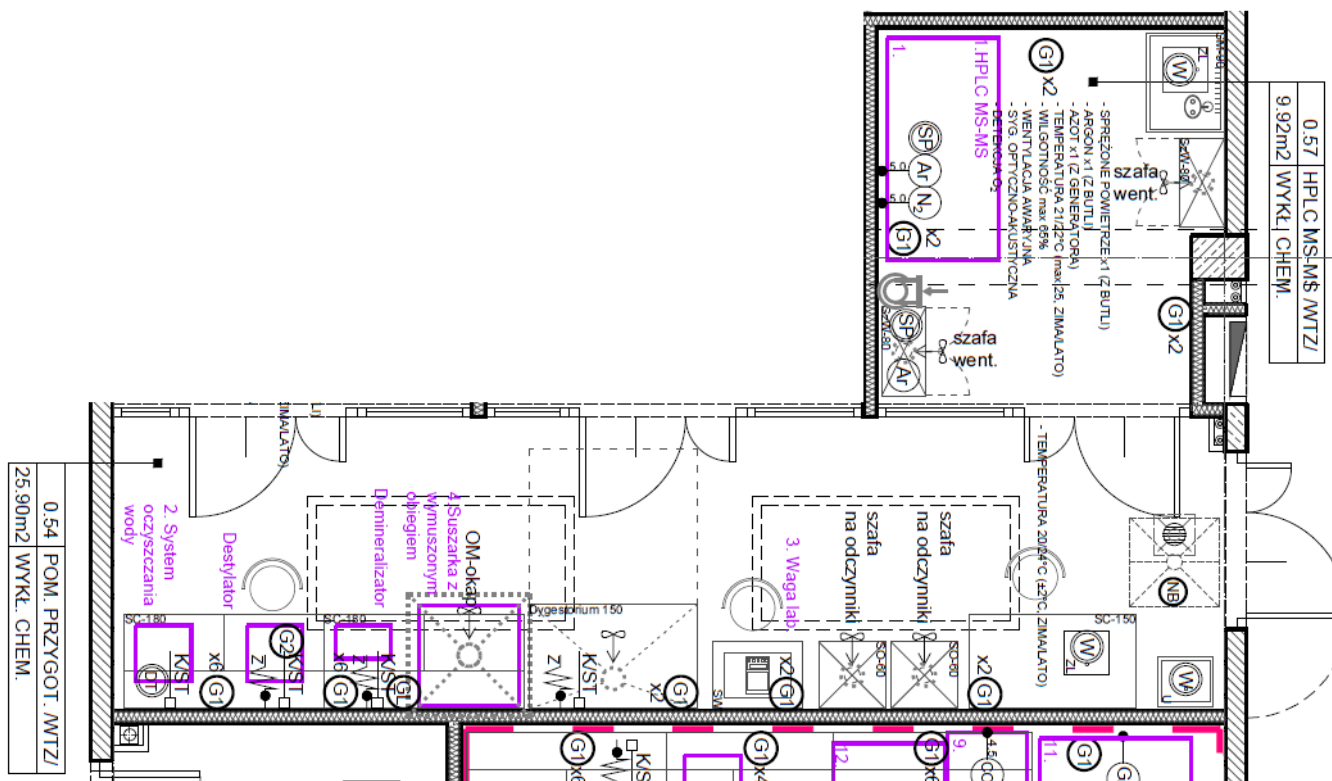






Projekt nr RPMP.01.01.00-12-0080/19 pn.: „Budowa Centrum Innowacji oraz Badań Prozdrowotnej i Bezpiecznej Żywności” współfinansowanego w ramach Regionalnego Programu Operacyjnego Województwa Małopolskiego na lata 2014-2020, Oś Priorytetowa 1 Gospodarka wiedzy, Działanie 1.1 Infrastruktura badawcza sektora nauki, z Europejskiego Funduszu Rozwoju Regionalnego.





## WYPOSAŻENIE ELEKTRYCZNE:



- GNIAZDO ELEKTR. 230V



- GNIAZDO ELEKTR. 400V



- GNIAZDO TELEFONICZNE



- GNIAZDO LAN



- GNIAZDO W WYKONANIU  
PRZECIWWYBUCHOWYM

**Kanclerz**

/-/ mgr Tomasz Szanser

.....  
(podpis)