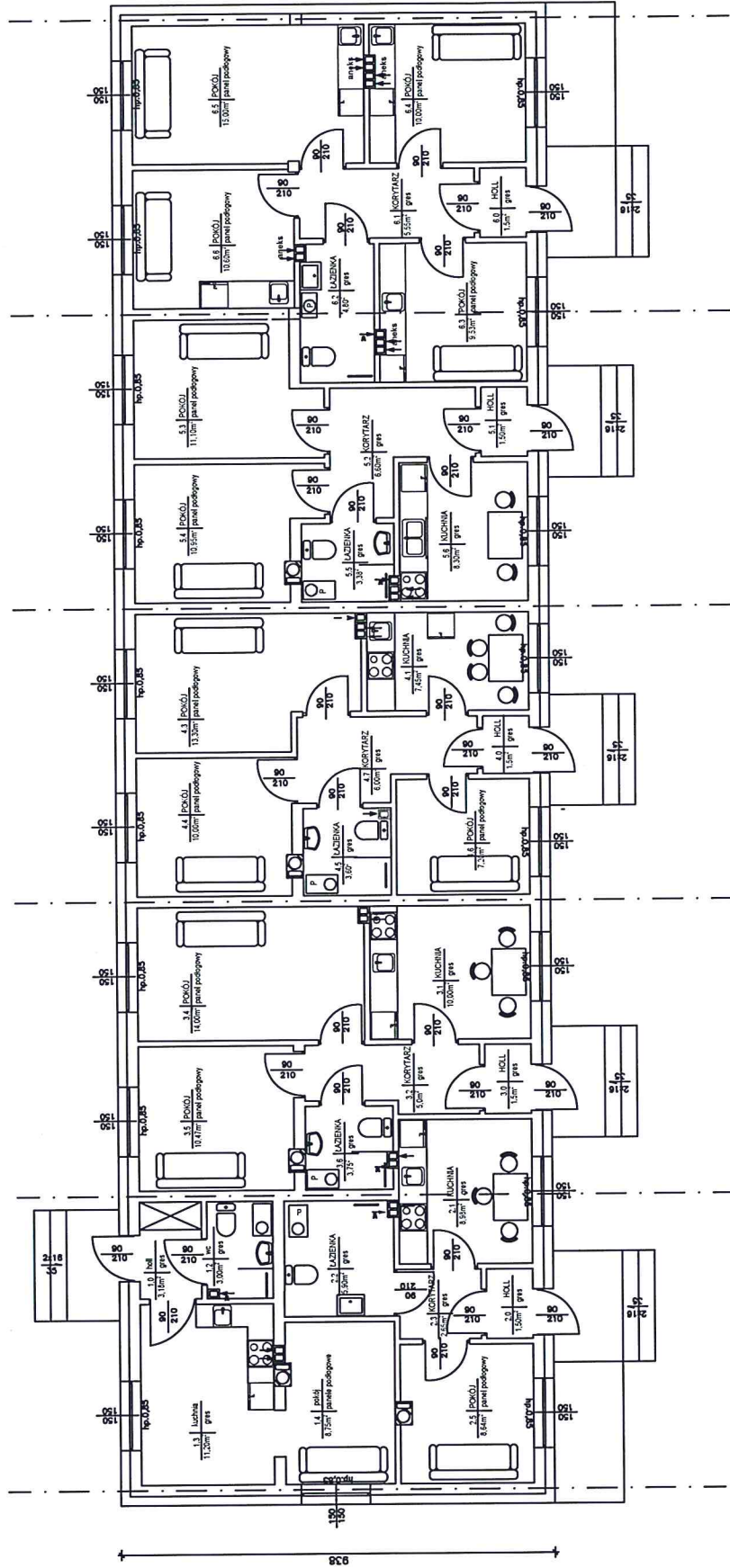


załącznik nr 4

3244



Branża	Architektura	Data	04.2021
Faza	P.T.	Skala	1:100
Investor	GMINA ZAREBY KOŚCIELNE, ul. Kowaleka 14, 07-323 Zareby Kościelne		
Nazwa projektu	BUDYNEK KOMUNALNY W ZAREBACH KOŚCIELNYCH DZ. NR 238		
opracował:	RZUT PARTERU		
	INŻ. WALDEMAR BRZOSTEK UPR. NR UANW/210/495/84 MAŁO260/0W0K/04		
	Rys. nr 1		

UWAGA
DO MIESZKAŃ 2 I 6 ZAPROJEKTOWAĆ POCHŁONIE DLA OSÓB NIEPEŁNOSPRAWNYCH
W KORYTARZACH PRZEWIDZIEĆ WŁĄZY NA SIŁYCH
OGRZEWANIE ELEKTRYCZNE, TERMA ELEKTRYCZNA
KORYTARZOWE POD KORYNKI

*wykonane jako
dokumentacja*