

KOMENDANT GŁÓWNY
PAŃSTWOWEJ STRAŻY POŻARNEJ
ZATWIERDZAM
gen. brygadier ds. og. Andrzej BARTKOWIAK

PAŃSTWOWA STRAŻ POŻARNA

Komenda Główna

Państwowej Straży Pożarnej w Warszawie



DOKUMENTACJA TECHNICZNO – TECHNOLOGICZNA

Koszula z długim rękawem

Edycja: 2024-01-05

Niniejszy przedmiot ubioru służbowego strażaków Państwowej Straży Pożarnej wprowadzony do użytkowania rozporządzeniem Ministra Spraw Wewnętrznych i Administracji z dnia 29 września 2021 r. w sprawie umundurowania strażaków Państwowej Straży Pożarnej (Dz.U. poz. 1795) jest zastrzeżony jako Wzór Wspólnotowy zarejestrowany w Urzędzie Unii Europejskiej ds. Własności Intelaktualnej Nr Świadectwa: 008943443-0005, którego właścicielem jest Komenda Główna Państwowej Straży Pożarnej.

Dokumentacja jest własnością Komendy Głównej Państwowej Straży Pożarnej.
Całość lub część dokumentacji nie może być rozpowszechniana bez zgody Komendanta Głównego Państwowej Straży Pożarnej.

ZASTĘPCA KOMENDANTA GŁÓWNEGO
PAŃSTWOWEJ STRAŻY POŻARNEJ

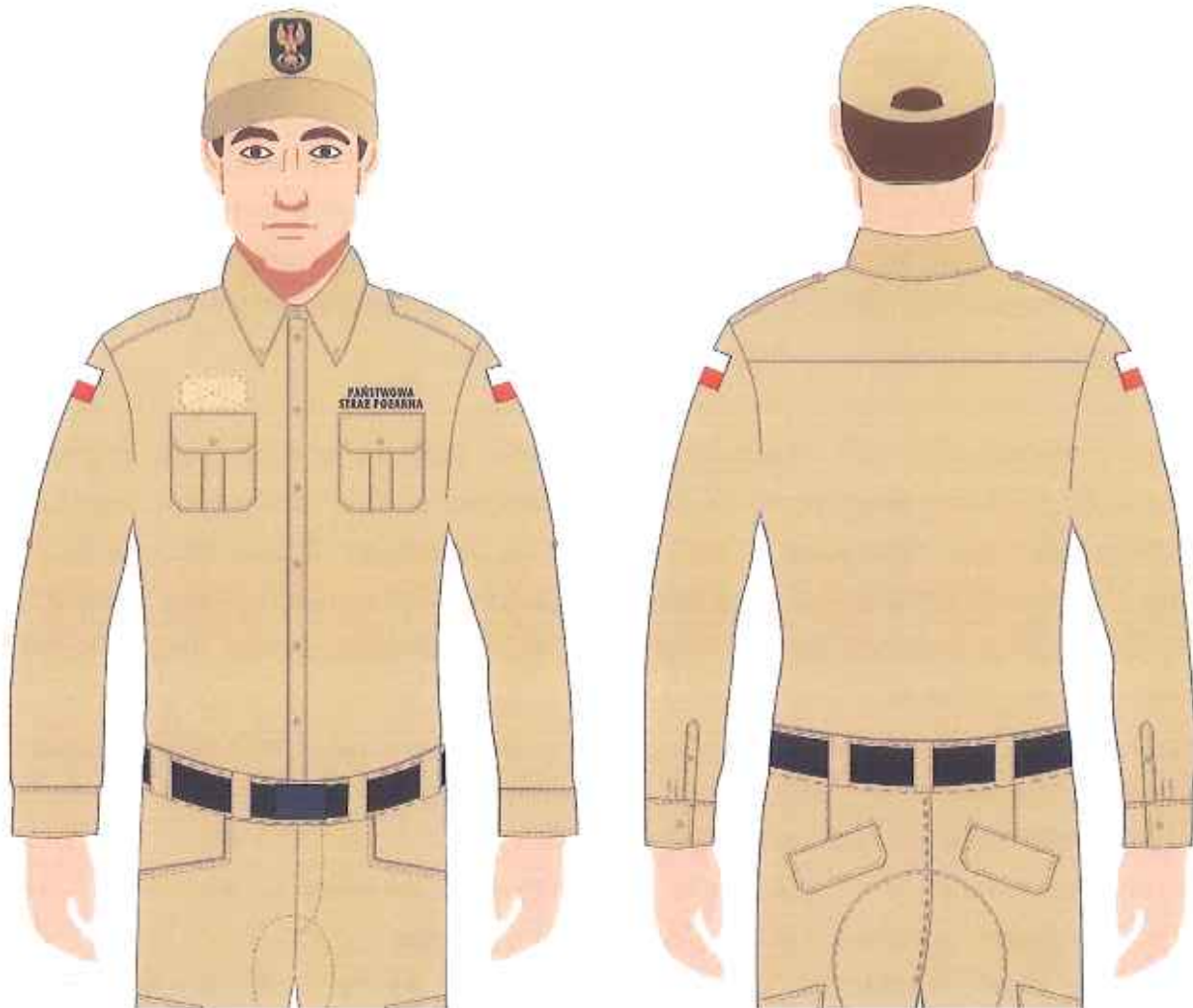
nadbryg. Krzysztof HAJDUK

Spis treści:

RYSUNEK MODELOWY	3
I CHARAKTERYSTYKA WYROBU	4
1. Opis.....	4
2. Wykaz materiałów zasadniczych i dodatków.....	6
II WYMAGANIA TECHNICZNE	6
1. Wymagania techniczne tkaniny zasadniczej.....	7
2. Wymagania techniczne dodatków.....	8
3. Napisy.....	8
4. Wizerunek oznaki przynależności państwowej – flagi.....	9
5. Zestawienie elementów składowych.....	9
6. Rodzaje szwów i ściegów.....	10
7. Miejsce wykonania i odległość przesyć stębnowych od krawędzi:.....	10
8. Sztukowanie elementów.....	10
9. Wymagania odnośnie oznaczenia wielkości odzieży i wymiarów ciała.....	10
10. Wymiarowanie koszuli z długim rękawem.....	12
III WYMAGANIA UŻYTKOWE	31
IV WYMAGANIA JAKOŚCIOWE	31
1. Niedopuszczalne błędy tkaninowe:.....	31
2. Niedopuszczalne błędy konfekcyjne:.....	31
3. Wymagania dotyczące bezpieczeństwa użytkowania.....	32
4. Wymagania użytkowe dla wyrobów gotowych.....	33
5. Dokumenty potwierdzające spełnienie wymagań dokumentacji.....	33
V CECHOWANIE, ZNAKOWANIE, PAKOWANIE, PRZECHOWYWANIE	33
1. Wszywka.....	34
2. Etykieta jednostkowa.....	35
3. Etykieta zbiorcza.....	35
4. Pakowanie.....	36
5. Przechowywanie.....	36
VI GWARANCJA WYKONAWCY (PRODUCENTA)	36

Rysunek modelowy

Rys. 1. Koszula z długim rękawem



I CHARAKTERYSTYKA WYROBU

1. Opis

Koszula męska z długim rękawem wchodzi w skład ubioru służbowego funkcjonariuszy Państwowej Straży Pożarnej.

Wykonana jest z tkaniny w kolorze piaskowym, lekko dopasowana szwami bocznymi, zapinana na guziki w kolorze koszuli.

Na lewym przodzie, pośrodku odszyta plisa przestębnowana po obu stronach.

Na listwie przodu prawego, u dołu, od wewnętrznej strony przszyte guziki zapasowe.

Na wysokości piersi naszyte symetrycznie kieszenie z patkami zapinanymi na guziki. Pośrodku kieszeni odszyte na zewnątrz kontrafałdy przestębnowane. Patka lewa naszyta w ten sposób, aby z jej prawej strony został otwór na długopis.

Tył z odciętym karczkiem. Karczek podwójny. Szwy barkowe przesunięte do przodu. Rękaw prosty jednocześnie. Dół rękawa wszyty w mankiet zapinany na jeden guzik w kolorze koszuli. Na mankiecie przszyty drugi guzik do regulacji obwodu. W dole rękawa wykonany rozporek z plisą oraz z zapięciem na guzik mały. Na środku rękawa od lewej strony przszyta plisa z dziurką do podtrzymania podwiniętych rękawów. Na zewnątrz rękawa, w miejscu mocowania plisy przszyty guzik w kolorze koszuli. Na rękawach koszuli naszyte oznaki przynależności (flaga RP).

Na ramionach koszuli lekko ku przodowi umieszczone są naramienniki wszyte w szew łączący kulę rękawa z barkami, o długości dopasowanej odpowiednio do długości ramienia. Naramienniki zapinane na guzik w kolorze koszuli.

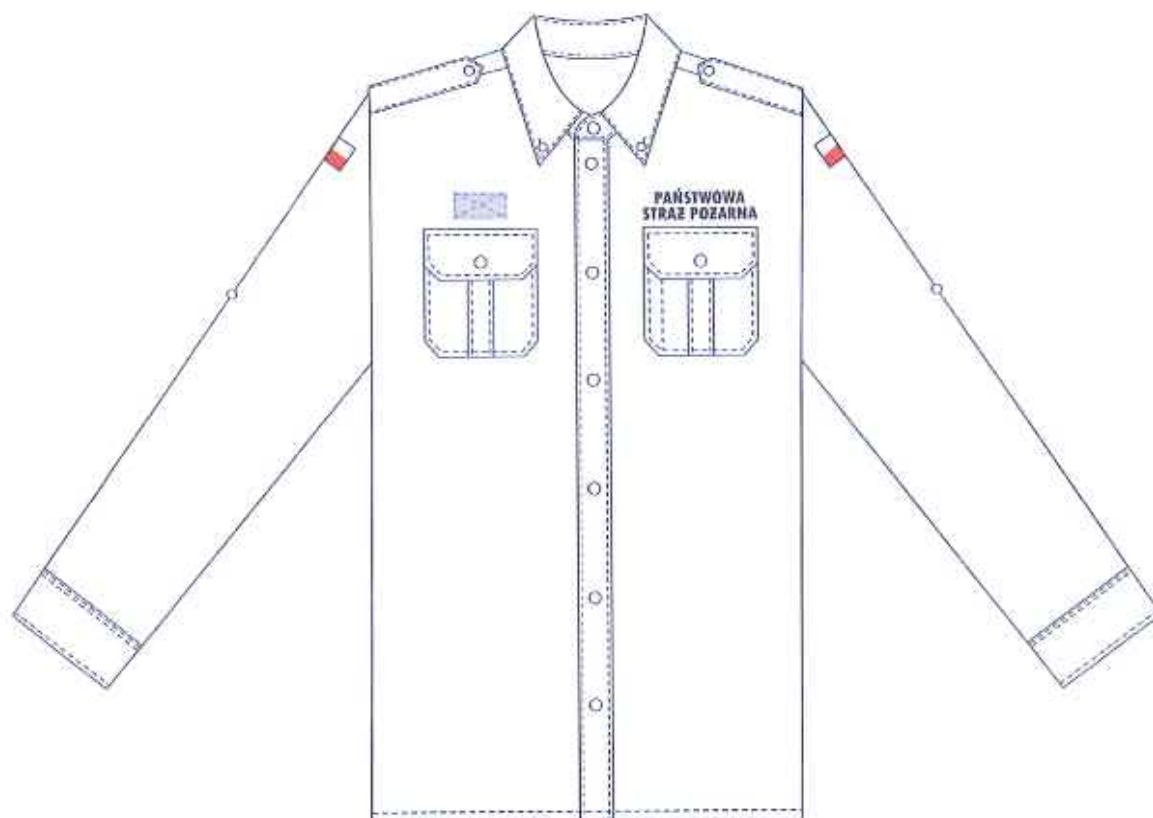
Kołnierz usztywniony z odciętą stójką. Rogi kołnierza przypięte do koszuli guzikiem czterootworowym w kolorze tkaniny o średnicy 9,0+/-0,5mm.

Krawędzie patek, mankietów, kieszeni, naramienników, kołnierza, stójki, plisy przodu stębnowane.

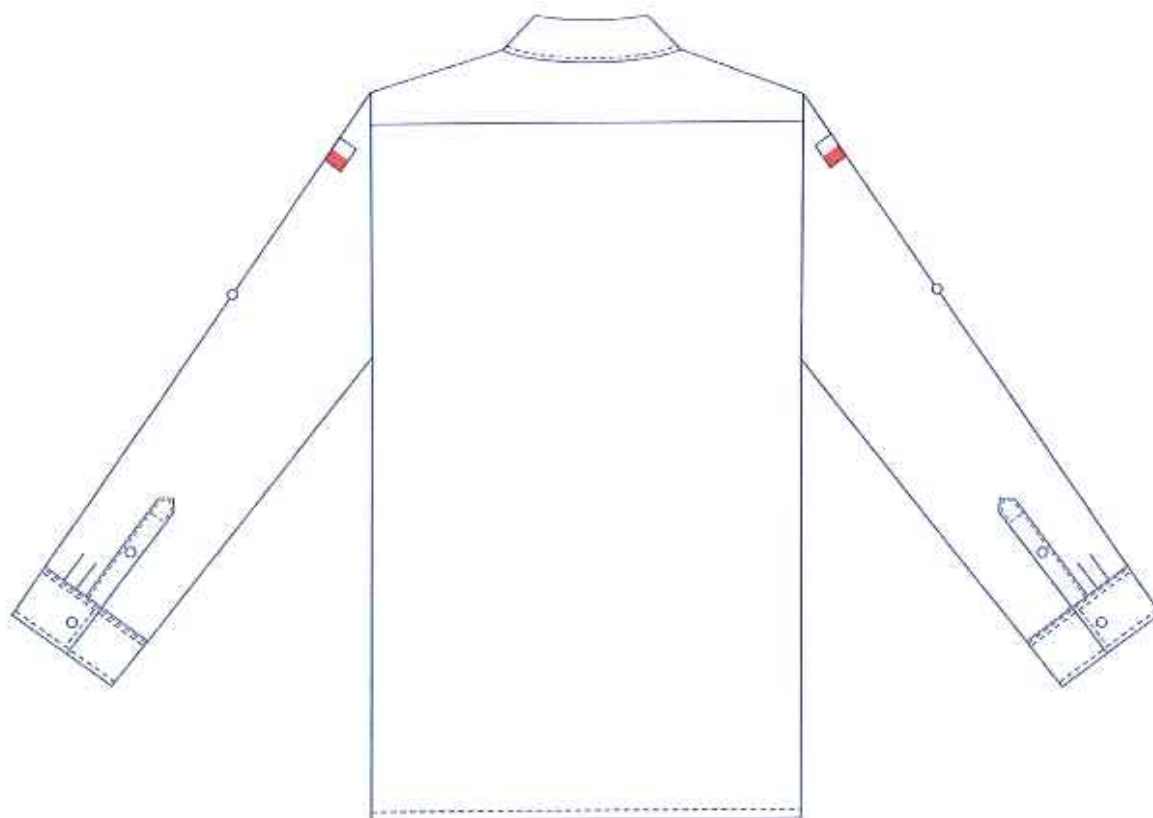
Nad prawą patką kieszeni, centralnie przszyty miękki (welenka) element (stanowiący część taśmy samoszczepnej) o wymiarach 85 x 50 mm w kolorze tkaniny zasadniczej. Narożniki rzepa zaokrąglone na kształt identyfikatora imiennego, metodą zabezpieczającą brzegi taśmy przed strzępieniem się.

Nad lewą patką kieszeni, centralnie umieszczony napis PAŃSTWOWA STRAŻ POŻARNA w kolorze czarnym.

Rys. 2. Przód



Rys. 3. Tył



2. Wykaz materiałów zasadniczych i dodatków

Tabela 1

Lp.	Nazwa materiału	Rodzaj i charakterystyka materiału	Wymagania wg
1	Tkanina zasadnicza	Tkanina typu rip-stop, 50% bawełna, 50% poliester,	Tabela 2
2	Wkład zasadniczy	Skład surowca - 100 % bawełna, masa powierzchniowa - $162 \pm 13 \text{ g/m}^2$, rodzaj kleju - polietylen, ilość kleju $23 \pm 1,5 \text{ g/m}^2$	Tabela 3
3	Emblemat - flaga	Haft maszynowy	DTT Oznaka przynależności państwowej - flaga
4	Napis	Napis PAŃSTWOWA STRAZ POZARNA w kolorze czarnym	Rozdział II, pkt 3
5	Nici	Nici rdzeniowe poliestrowo-poliestrowe No 120 o minimalnej sile zrywającej 9,8 N, w kolorze tkaniny zasadniczej	specyfikacji technicznej producenta
6	Guziki	Guziki poliestrowe czterodziurkowe w kolorze tkaniny zasadniczej: $\varnothing 11 \pm 0,5 \text{ mm}$	Wg wzoru
		Guziki poliestrowe czterodziurkowe w kolorze tkaniny zasadniczej: $\varnothing 9 \pm 0,5 \text{ mm}$	Wg wzoru
7	Taśma samoszczepna (miękka część)	Szerokość: 5,0 cm +/-0,2cm, pod kolor tkaniny zasadniczej	-
8	Wszywki	rozmiarowa	Rozdział V, pkt 1
		informacyjna	
9	Etykieta	-	Rozdział V, pkt 2
10	Worek	-	-
11	Podkładka tekturowa	-	-

II WYMAGANIA TECHNICZNE

1. Wymagania techniczne tkaniny zasadniczej

Tabela 2.

Parametr	Jednostka miary		Wartość wskaźnika	Metoda badania wg.	
Skład surowcowy przędzy	%	O	(CO50 PES50) ± 4	PN-P-01703: 1996	
		W	(CO50 PES50) ± 4	PN-P-04847-10: 1993	
Splot	Rip-stop na bazie splotu płóciennego ze zdwojoną 20 nitką osnowy i zdwojoną 11 nitką wątku			PN-P-01704:1992	
Masa powierzchniowa	g/m ²		205 ± 15	PN-ISO 3801: 1993	
Rodzaj wykończenia: apreturowanie wodoodporne i oleoodporne					
Siła zrywająca, nie mniej niż	N	O	1100	PN-EN ISO 13934-1: 2013	
		W	600		
Wytrzymałość na rozdzieranie, nie mniej niż	N	O	45	PN-EN ISO 13937-2: 2002	
		W	45		
Liczba nitok na 1 dm	[nitok/dm]	O	305 ± 15	PN-EN 1049-2: 2000	
		W	175 ± 10		
Zmiana wymiarów po I praniu, nie więcej niż 60st. C	%	O	2	PN-EN ISO 6330: 2012 procedura 6N, suszenie w 40° C, lub przez rozwieszenie	
		W			
Zmiana wymiarów po V praniu, nie więcej niż	%	O	3	PN EN 5077: 2011	
		W			
Piling po 2h, nie mniej niż	Stopień		4	PN-EN ISO 12945-1: 2002	
Odporność na ścieranie przy 9kPa, nie mniej niż	Cykl		25000	PN EN ISO 12947-2: 2000	
Przepuszczalność powietrza, nie mniej niż	mm/s		140	PN-EN ISO 9237: 1998	
Zwilżanie powierzchniowe (spray test) (6NF+/E), nie mniej niż	stopień	w stanie nowym	5	PN-EN 24920: 1997	
Efekt oleofobowy, nie mniej niż	stopień	w stanie nowym	5	PN EN ISO 14419: 2010	
Odporność wybarwień na, nie mniej niż	Światło	stopień	Zmiana barwy	5	PN-EN ISO 105-B02: 2014
	Pranie temp. 60° C	stopień	Zmiana barwy	4	PN-EN ISO 105-C06: 2010 C1S
			Zabrudzenie bieli bawełny	4	
	Pot alkaliczny i kwaśny	stopień	Zmiana barwy	4	PN-EN ISO 105-E04: 2013
			Zabrudzenie bieli bawełny	4	
	Tarcie suche	stopień	Zabrudzenie bieli bawełny	4	PN-EN ISO 105-X12:2016
Tarcie mokre	stopień	Zabrudzenie bieli bawełny	3	PN-EN ISO 105-X12:2016	

	Rozpuszczalniki	stopień	Zmiana barwy	4	PN-EN ISO 105-X05: 1999
			Zabrudzenie bieli bawełny	4	
	Prasowanie na wilgotno	stopień	Zmiana barwy	5	PN-EN ISO 105-X11: 2000
			Zabrudzenie bieli bawełny	5	
Kolor	Piaskowy Wartość współrzędnych barwy wg normy PN-EN ISO 105-J01: 2002; PN-EN ISO 105-J03:2009; Wartość CIELab: L=55,85; a=7,67; b=28,74; ΔF≤1,5				

2. Wymagania techniczne dodatków

Tabela 3

1	Wkład zasadniczy	Skład surowca - 100 % bawełna, masa powierzchniowa - 162 ± 13 g/m ² , rodzaj kleju - polietylen, ilość kleju $23 \pm 1,5$ g/m ²
2	Taśma samoszczepna	Skład: materiał podstawowy - poliamid 100%, powłoka – poliuretan 100%, Konstrukcja materiału: taśma tkana

3. Napisy

Napis **PAŃSTWOWA STRAŻ POŻARNA** z charakterystyczną literą „Z”, wykonany z materiału typu flex, naniesiony metodą termotransferową na lewej piersi. Litery czarne, matowe, na polu o wymiarach 98 x 31,5mm \pm 2mm. Napis umieszczony w dwóch rzędach wyśrodkowany w pionie.

- Wysokość litery 12,2 mm (\pm 1 mm)
- Grubość litery 3,0 mm (\pm 0,5 mm)
- Długość napisu w górnym rzędzie 80mm (\pm 1mm)
- Długość napisu w dolnym rzędzie 98mm (\pm 1mm)
- Odległość między wierszami 4,6mm (\pm 0,5mm)
- Krój czcionki Impact



4. Wizerunek oznaki przynależności państwowej – flagi



5. Zestawienie elementów składowych

Tabela 4.

Rodzaj materiału	L.p.	Wyszczególnienie elementu	Ilość elementów
Tkanina zasadnicza	1	Przód prawy	1
	2	Przód lewy	1
	3	Tył	1
	4	Karczek tyłu	2
	5	Rękaw	2
	6	Mankiet	2
	7	Plisa odszycia rozporka w rękawie	2
	8	Kołnierz wierzchni	1
	9	Kołnierz spodni	1
	10	Stójka wierzchnia	1
	11	Stójka spodnia	1
	12	Naramiennik	4
	13	Patka kieszeni piersiowej	4
	14	Kieszeń piersiowa prawa	1
	15	Kieszeń piersiowa lewa	1
	16	Plisa do podtrzymania podwiniętego rękawa	2
Ilość elementów			27
Wkład zasadniczy	1	Kołnierz wierzchni	1
	2	Kołnierz spodni	1
	3	Stójka wierzchnia	1

	4	Patki	2
	5	Naramiennik	2
	6	Plisa przodu lewego	1
	7	Mankiet wierzchni	2
Ilość elementów			10

6. Rodzaje szwów i ściągów

Zalecane gęstości ściągów maszynowych:

- stębnowych 35-40 ściągów/1dm,
- overlockowych 40-50 ściągów/1dm,
- dziurki odzieżowe 100-120 ściągów/1dm,

Szwy na początku i końcu powinny być zamocowane przeszyciem wstecznym w celu zabezpieczenia przed pruciem.

7. Miejsce wykonania i odległość przeszyci stębnowych od krawędzi:

- Patki, kołnierz, kontrafałdy na kieszeniach, plisa przodu lewego, naramienniki, mankiet (boczna i dolna krawędź) - przeszycie pojedyncze – odległość przeszycia od krawędzi – $5,0 \text{ mm} \pm 0,5 \text{ mm}$.
- Mankiety (od strony wszycia do rękawa), stójka kołnierza (od strony wszycia w podkrój szyi) – przeszycie podwójne - rozstaw stębnówek $5,0 \text{ mm} \pm 0,5 \text{ mm}$ a odległość od brzegu pierwszej stębnówki $1,0 \text{ mm} \pm 0,5 \text{ mm}$.
- Stójka kołnierza (od strony wszycia kołnierza), plisa rozporka w rękawie naszyte kieszeni – przeszycie pojedyncze - odległość przeszycia od krawędzi stębnówki $1,0 \text{ mm} \pm 0,5 \text{ mm}$.
- Dół koszuli – przeszycie pojedyncze – odległość przeszycia od krawędzi stębnówki $10,0 \text{ mm} \pm 1,0 \text{ mm}$.
- Taśmy samoszczepne – pętelka – przeszycie pojedyncze – odległość stębnówki od brzegu $2,0 \text{ mm} \div 2,5 \text{ mm}$
- Oznaka przynależności państwowej – flaga - nastębnowana przy wewnętrznej krawędzi obszycia

8. Sztukowanie elementów

Nie dopuszcza się sztukowania elementów.

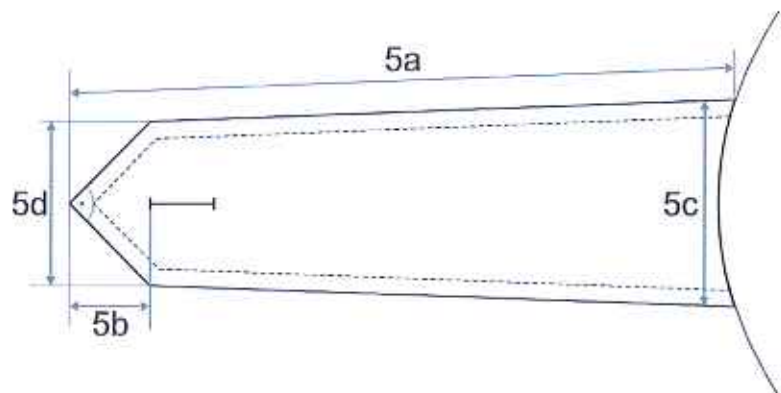
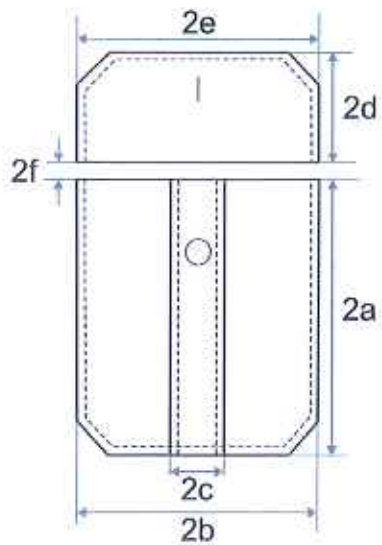
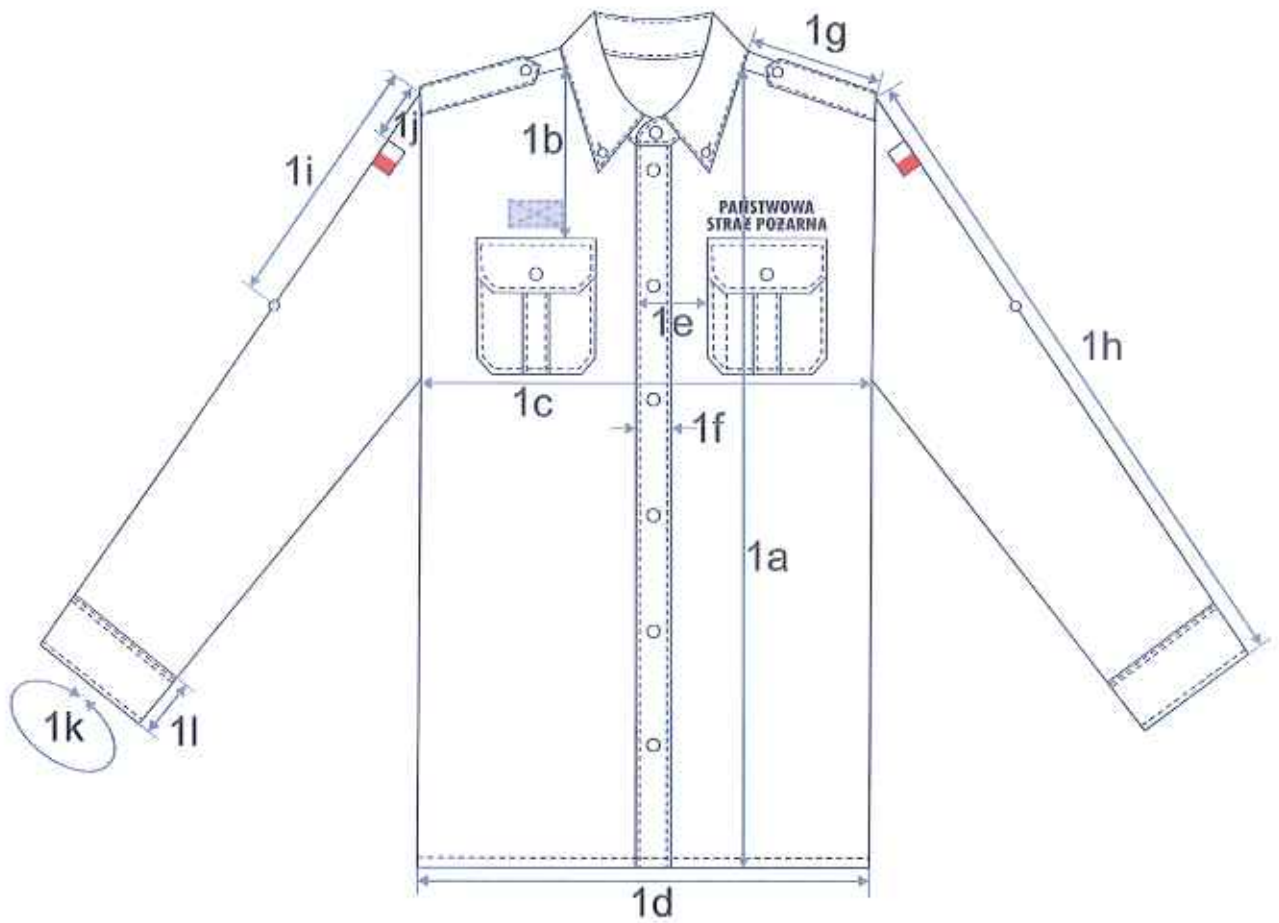
9. Wymagania odnośnie oznaczenia wielkości odzieży i wymiarów ciała

Tabela klasyfikacji wielkości

Tabela 5 - Tabela klasyfikacji wielkości

KOŁNIERZYK		35	36	37	38	39	40	41	42	43	44	45	46	47	48	49	50	
Wzrost	155																	
	152-157	x	x	x	x	x	x	x	x	x								
	161																	
	158-163	x	x	x	x	x	x	x	x	x	x	x	x					
	167																	
	164-169	x	x	x	x	x	x	x	x	x	x	x	x	x	x			
	173																	
	170-175	x	x	x	x	x	x	x	x	x	x	x	x	x	x	x	x	x
	179																	
	176-181	x	x	x	x	x	x	x	x	x	x	x	x	x	x	x	x	x
	185																	
	182-187			x	x	x	x	x	x	x	x	x	x	x	x	x	x	x
	191																	
	188-193			x	x	x	x	x	x	x	x	x	x	x	x	x	x	x
	197																	
194-200				x	x	x	x	x	x	x	x	x	x	x	x	x	x	

10. Wymiarowanie koszuli z długim rękawem



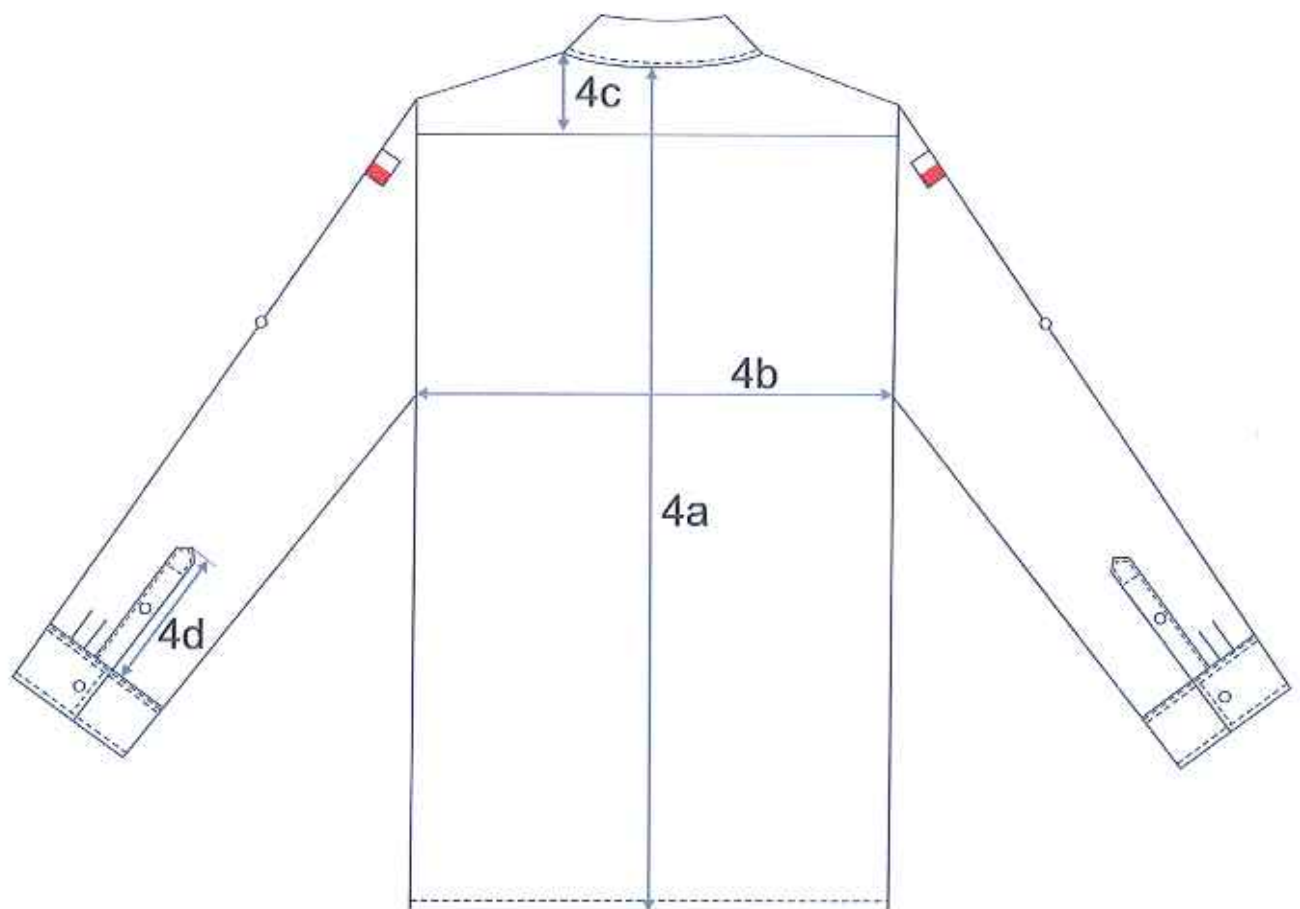
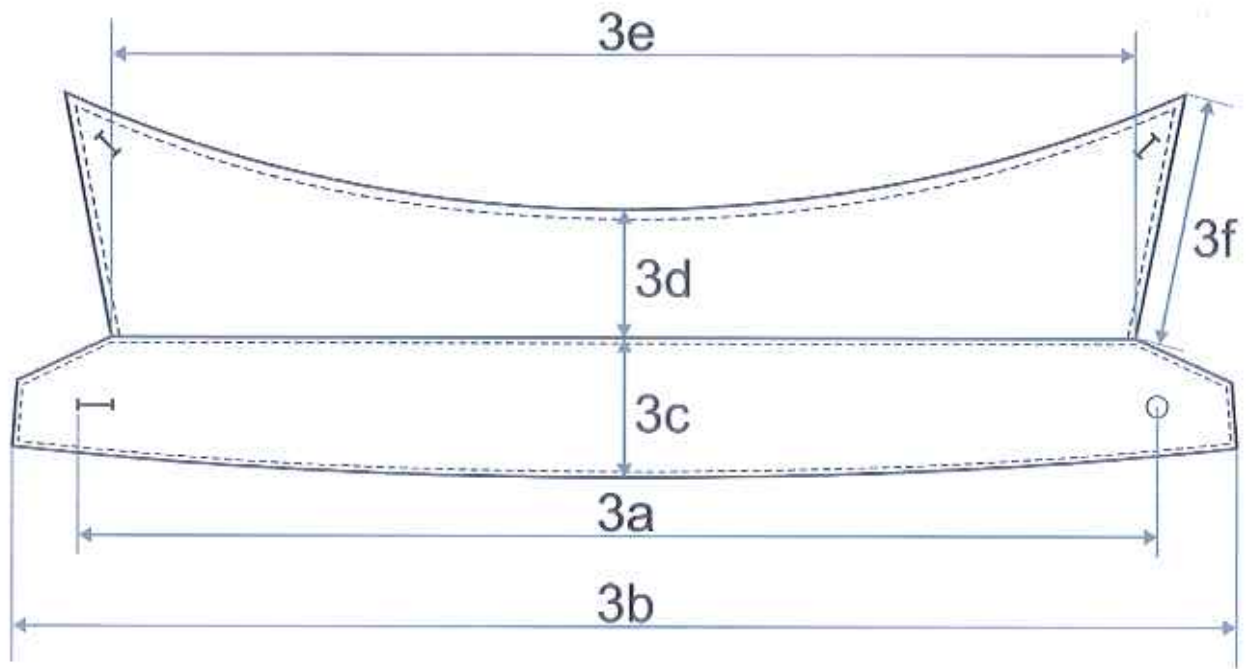


Tabela 6 Wymiary zmienne

Nazwa wymiaru	Wzrost	155										Tolerancja ± cm							
		35	36	37	38	39	40	41	42	43	44		45	46	47	48	49	50	
PRZÓD																			
1a	Długość przodu, od szczytu ramienia do krawędzi dołu	63,0	63,5	64,0	64,5	65,0	65,5	66,0	66,5	67,0	67,5	68,0	68,5	69,0	69,5	70,0	70,5	1,0	
1b	Wysokość patki, od szczytu ramienia	16,5	17,0	17,5	18,0	18,5	19,0	19,5	20,0	20,5	21,0	21,5	22,0	22,5	23,0	23,5	24,0	0,5	
1c	Szerokość przodu, mierzona pod pachami	52,5	53,5	54,5	55,5	56,5	57,5	58,5	59,5	60,5	61,5	62,5	63,5	64,5	65,5	66,5	67,5	1,0	
1d	Szerokość koszuli u dołu	51,0	52,0	53,0	54,0	55,0	56,0	57,0	58,0	59,0	60,0	61,0	62,0	63,0	64,0	65,0	66,0	1,0	
1e	Odległość kieszeni od krawędzi lewego przodu	7,0										8,0					0,2		
1g	Długość ramienia	15,8	16,1	16,4	16,7	17,0	17,3	17,6	17,9	18,2	18,5	18,8	19,1	19,4	19,7	20,0	20,3	0,3	
1h	Długość rękawa razem z mankietem	56,0										56,0					1,0		
1i	Odległość guzika od wszycia rękawa	17,0										17,0					1,0		
1k	Długość mankietu mierzona na płasko	24,0	24,5	25,0	25,5	26,0	26,5	27,0	27,5	28,0	28,5	29,0	29,5	30,0	30,5	31,0	31,5	0,5	
KIESZEN																			
2a	Wysokość kieszeni	13,0										13,5	14,0					14,5	0,3
2b	Szerokość kieszeni	12,5										13,0	13,5					14,0	0,3
2d	Wysokość patki	6,1										6,3	6,5					6,8	0,2
2e	Szerokość patki	13,0										13,5	14,0					14,5	0,3
KOLNIERZ																			

Nazwa wymiaru	Wzrost	155															Tolerancja ± cm	
		35	36	37	38	39	40	41	42	43	44	45	46	47	48	49		50
3a	Kołnierzyk	36,0	37,0	38,0	39,0	40,0	41,0	42,0	43,0	44,0	45,0	46,0	47,0	48,0	49,0	50,0	51,0	0,5
3b	Odległość od guzika do początku dziurki	39,0	40,0	41,0	42,0	43,0	44,0	45,0	46,0	47,0	48,0	49,0	50,0	51,0	52,0	53,0	54,0	0,5
3c	Długość stójki	3,0															0,2	
3d	Szerokość stójki	4,3															0,2	
3e	Szerokość kołnierza, mierzona na środku tyłu	35,0	36,0	37,0	38,0	39,0	40,0	41,0	42,0	43,0	44,0	45,0	46,0	47,0	48,0	49,0	50,0	0,5
3f	Długość kołnierza w szyciu	7,5															0,3	
TYŁ																		
4a	Długość przedniej krawędzi kołnierza	67,5	68,0	68,5	69,0	69,5	70,0	70,05	71,0	71,5	72,0	72,5	73,0	73,5	74,0	74,5	75,0	1,0
4b	Długość tyłu, od wszycia stójki do dołu	52,5	53,5	54,5	55,5	56,5	57,5	58,5	59,5	60,5	61,5	62,5	63,5	64,5	65,5	66,5	67,5	1,0
4c	Szerokość tyłu mierzona pod pachami	13,5															0,5	
4d	Wysokość karczka mierzona od szwru	16,0															0,5	
4d	Długość odszytego rozporka w rękawie	17,0															0,5	
NARAMIENNIK																		
5a	Długość naramiennika	13,1	14,0			14,9	15,8			16,7			16,7			0,5		

Nazwa wymiaru	Wzrost		161													Tolerancja ± cm			
	Kołnierz		35	36	37	38	39	40	41	42	43	44	45	46	47		48	49	50
PRZÓD																			
1a	Długość przodu, od szczytu ramienia do krawędzi dołu		65,0	65,5	66,0	66,5	67,0	67,5	68,0	68,5	69,0	69,5	70,0	70,5	71,0	71,5	72,0	72,5	1,0
1b	Wysokość patki, od szczytu ramienia		16,5	17,0	17,5	18,0	18,5	19,0	19,5	20,0	20,5	21,0	21,5	22,0	22,5	23,0	23,5	24,0	0,5
1c	Szerokość przodu, mierzona pod pachami		52,5	53,5	54,5	55,5	56,5	57,5	58,5	59,5	60,5	61,5	62,5	63,5	64,5	65,5	66,5	67,5	1,0
1d	Szerokość koszuli u dołu		51,0	52,0	53,0	54,0	55,0	56,0	57,0	58,0	59,0	60,0	61,0	62,0	63,0	64,0	65,0	66,0	1,0
1e	Odległość kieszeni od krawędzi lewego przodu		7,0													8,0	0,2		
1g	Długość ramienia		15,8	16,1	16,4	16,7	17,0	17,3	17,6	17,9	18,2	18,5	18,8	19,1	19,4	19,7	20,0	20,3	0,3
1h	Długość rękawa razem z mankietem		58,0														1,0		
1i	Odległość guzika od wszycia rękawa		18,0														1,0		
1k	Długość mankietu mierzona na płasko		24,0	24,5	25,0	25,5	26,0	26,5	27,0	27,5	28,0	28,5	29,0	29,5	30,0	30,5	31,0	31,5	0,5
KIESZEŃ																			
2a	Wysokość kieszeni		13,0													13,5	14,0	14,5	0,3
2b	Szerokość kieszeni		12,5													13,0	13,5	14,0	0,3
2d	Wysokość patki		6,1													6,3	6,5	6,8	0,2
2e	Szerokość patki		13,0													13,5	14,0	14,5	0,3
KOŁNIERZ																			
3a	Odległość od guzika do początku dziurki		36,0	37,0	38,0	39,0	40,0	41,0	42,0	43,0	44,0	45,0	46,0	47,0	48,0	49,0	50,0	51,0	0,5
3b	Długość stójki		39,0	40,0	41,0	42,0	43,0	44,0	45,0	46,0	47,0	48,0	49,0	50,0	51,0	52,0	53,0	54,0	0,5

Nazwa wymiaru	Wzrost		161																Tolerancja ± cm		
	Kołnierzyk		35	36	37	38	39	40	41	42	43	44	45	46	47	48	49	50			
3c Szerokość stójki			3,0																0,2		
3d Szerokość kołnierza, mierzona na środku tyłu			4,3																0,2		
3e Długość kołnierza wшыtego w stójkę			35,0	36,0	37,0	38,0	39,0	40,0	41,0	42,0	43,0	44,0	45,0	46,0	47,0	48,0	49,0	50,0	0,5		
3f Długość przedniej krawędzi kołnierza			7,5																0,3		
TYŁ																					
4a Długość tyłu, od wszycia stójki do dołu			69,5	70,0	70,5	71,0	71,5	72,0	72,5	73,0	73,5	74,0	74,5	75,0	75,5	76,0	76,5	77,0	1,0		
4b Szerokość tyłu mierzona pod pachami			52,5	53,5	54,5	55,5	56,5	57,5	58,5	59,5	60,5	61,5	62,5	63,5	64,5	65,5	66,5	67,5	1,0		
4c Wysokość karczka mierzona od szwu			13,5																0,5		
4d Długość odszytego rozporka w rękawie			16,0																0,5		
NARAMIENNIK																					
5a Długość naramiennika			13,1															14,9	15,8	16,7	0,5

Nazwa wymiaru	Wzrost		167																Tolerancja ± cm			
	Kołnierzyk		35	36	37	38	39	40	41	42	43	44	45	46	47	48	49	50				
PRZÓD																						
1a	Długość przodu, od szczytu ramienia do krawędzi dołu		67,0	67,5	68,0	68,5	69,0	69,5	70,0	70,5	71,0	71,5	72,0	72,5	73,0	73,5	74,0	74,5	1,0			
1b	Wysokość patki, od szczytu ramienia		16,5	17,0	17,5	18,0	18,5	19,0	19,5	20,0	20,5	21,0	21,5	22,0	22,5	23,0	23,5	24,0	0,5			
1c	Szerokość przodu, mierzona pod pachami		52,5	53,5	54,5	55,5	56,5	57,5	58,5	59,5	60,5	61,5	62,5	63,5	64,5	65,5	66,5	67,5	1,0			
1d	Szerokość koszuli u dołu		51,0	52,0	53,0	54,0	55,0	56,0	57,0	58,0	59,0	60,0	61,0	62,0	63,0	64,0	65,0	66,0	1,0			
1e	Odległość kieszeni od krawędzi lewego przodu		7,0																8,0	0,2		
1g	Długość ramienia		15,8	16,1	16,4	16,7	17,0	17,3	17,6	17,9	18,2	18,5	18,8	19,1	19,4	19,7	20,0	20,3	0,3			
1h	Długość rękawa razem z mankietem		60,0																1,0			
1i	Odległość guzika od wszycia rękawa		19,0																1,0			
1k	Długość mankietu mierzona na płasko		24,0	24,5	25,0	25,5	26,0	26,5	27,0	27,5	28,0	28,5	29,0	29,5	30,0	30,5	31,0	31,5	0,5			
KIESZEŃ																						
2a	Wysokość kieszeni		13,0																13,5	14,0	14,5	0,3
2b	Szerokość kieszeni		12,5																13,0	13,5	14,0	0,3
2d	Wysokość patki		6,1																6,3	6,5	6,8	0,2
2e	Szerokość patki		13,0																13,5	14,0	14,5	0,3
KOŁNIERZ																						
3a	Odległość od guzika do początku dziurki		36,0	37,0	38,0	39,0	40,0	41,0	42,0	43,0	44,0	45,0	46,0	47,0	48,0	49,0	50,0	51,0	0,5			
3b	Długość stojki		39,0	40,0	41,0	42,0	43,0	44,0	45,0	46,0	47,0	48,0	49,0	50,0	51,0	52,0	53,0	54,0	0,5			

Nazwa wymiaru	Wzrost		167																Tolerancja ± cm			
	Kołnierzyk		35	36	37	38	39	40	41	42	43	44	45	46	47	48	49	50				
3c Szerokość stójki			3,0																0,2			
3d Szerokość kołnierza, mierzona na środku tytu			4,3																0,2			
3e Długość kołnierza wszytego w stójkę			35,0	36,0	37,0	38,0	39,0	40,0	41,0	42,0	43,0	44,0	45,0	46,0	47,0	48,0	49,0	50,0	0,5			
3f Długość przedniej krawędzi kołnierza			7,5																0,3			
TYŁ																						
4a Długość tytu, od wszycia stójki do dołu			71,5	72,0	72,5	73,0	73,5	74,0	74,5	75,0	75,5	76,0	76,5	77,0	77,5	78,0	78,5	79,0	1,0			
4b Szerokość tytu mierzona pod pachami			52,5	53,5	54,5	55,5	56,5	57,5	58,5	59,5	60,5	61,5	62,5	63,5	64,5	65,5	66,5	67,5	1,0			
4c Wysokość karczka mierzona od szwu			13,5																14,0	0,5		
4d Długość odszytego rozporka w rękawie			16,0																17,0	0,5		
NARAMIENNIK																						
5a Długość naramiennika			13,1																14,9	15,8	16,7	0,5

Nazwa wymiaru	Wzrost		173													Tolerancja ± cm			
	Kołnierzyk		35	36	37	38	39	40	41	42	43	44	45	46	47		48	49	50
PRZÓD																			
1a	Długość przodu, od szczytu ramienia do krawędzi dołu		69,0	69,5	70,0	70,5	71,0	71,5	72,0	72,5	73,0	73,5	74,0	74,5	75,0	75,5	76,0	76,5	1,0
1b	Wysokość patki, od szczytu ramienia		16,5	17,0	17,5	18,0	18,5	19,0	19,5	20,0	20,5	21,0	21,5	22,0	22,5	23,0	23,5	24,0	0,5
1c	Szerokość przodu, mierzona pod pachami		52,5	53,5	54,5	55,5	56,5	57,5	58,5	59,5	60,5	61,5	62,5	63,5	64,5	65,5	66,5	67,5	1,0
1d	Szerokość koszuli u dołu		51,0	52,0	53,0	54,0	55,0	56,0	57,0	58,0	59,0	60,0	61,0	62,0	63,0	64,0	65,0	66,0	1,0
1e	Odległość kieszeni od krawędzi lewego przodu		7,0													8,0	0,2		
1g	Długość ramienia		15,8	16,1	16,4	16,7	17,0	17,3	17,6	17,9	18,2	18,5	18,8	19,1	19,4	19,7	20,0	20,3	0,3
1h	Długość rękawa razem z mankietem		62,0													1,0			
1i	Odległość guzika od wszycia rękawa		20,0													1,0			
1k	Długość mankietu mierzona na płasko		24,0	24,5	25,0	25,5	26,0	26,5	27,0	27,5	28,0	28,5	29,0	29,5	30,0	30,5	31,0	31,5	0,5
KIESZEŃ																			
2a	Wysokość kieszeni				13,0			13,5			14,0			14,5			14,5	0,3	
2b	Szerokość kieszeni				12,5			13,0			13,5			14,0			14,0	0,3	
2d	Wysokość patki				6,1			6,3			6,5			6,8			6,8	0,2	
2e	Szerokość patki				13,0			13,5			14,0			14,5			14,5	0,3	
KOŁNIERZ																			
3a	Odległość od guzika do początku dziurki		36,0	37,0	38,0	39,0	40,0	41,0	42,0	43,0	44,0	45,0	46,0	47,0	48,0	49,0	50,0	51,0	0,5
3b	Długość stojki		39,0	40,0	41,0	42,0	43,0	44,0	45,0	46,0	47,0	48,0	49,0	50,0	51,0	52,0	53,0	54,0	0,5

Nazwa wymiaru	Wzrost		173																	Tolerancja ± cm
	Kołnierzyk		35	36	37	38	39	40	41	42	43	44	45	46	47	48	49	50		
3c Szerokość stójki			3,0																	0,2
3d Szerokość kołnierza, mierzona na środku tyłu			4,3																	0,2
3e Długość kołnierza wszytego w stójkę			35,0	36,0	37,0	38,0	39,0	40,0	41,0	42,0	43,0	44,0	45,0	46,0	47,0	48,0	49,0	50,0	0,5	
3f Długość przedniej krawędzi kołnierza			7,5																	0,3
TYŁ																				
4a Długość tyłu, od wszycia stójki do dołu			73,5	74,0	74,5	75,0	75,5	76,0	76,5	77,0	77,5	78,0	78,5	79,0	79,5	80,0	80,5	81,0	1,0	
4b Szerokość tyłu mierzona pod pachami			52,5	53,5	54,5	55,5	56,5	57,5	58,5	59,5	60,5	61,5	62,5	63,5	64,5	65,5	66,5	67,5	1,0	
4c Wysokość karczka mierzona od szwu			13,5																	0,5
4d Długość odszytego rozporka w rękawie			16,0																	0,5
NARAMIENNIK																				
5a Długość naramiennika			13,1				14,0			14,9			15,8			16,7			0,5	

Nazwa wymiaru	Wzrost														Tolerancja ± cm			
	179																	
	35	36	37	38	39	40	41	42	43	44	45	46	47	48	49	50		
PRZÓD																		
1a	Długość przodu, od szczytu ramienia do krawędzi dołu																	1,0
1b	Wysokość patki, od szczytu ramienia																	0,5
1c	Szerokość przodu, mierzona pod pachami																	1,0
1d	Szerokość koszuli u dołu																	1,0
1e	Odległość kieszeni od krawędzi lewego przodu																	0,2
1g	Długość ramienia																	0,3
1h	Długość rękawa razem z mankietem																	1,0
1i	Odległość guzika od wszycia rękawa																	1,0
1k	Długość mankietu mierzona na płasko																	0,5
KIESZEŃ																		
2a	Wysokość kieszeni																	0,3
2b	Szerokość kieszeni																	0,3
2d	Wysokość patki																	0,2
2e	Szerokość patki																	0,3
KOŁNIERZ																		
3a	Odległość od guzika do początku dziurki																	0,5
3b	Długość stójki																	0,5

Nazwa wymiaru	Wzrost		179																	Tolerancja ± cm		
	Kołnierzyk		35	36	37	38	39	40	41	42	43	44	45	46	47	48	49	50				
3c Szerokość stójki			3,0																	0,2		
3d Szerokość kołnierza, mierzona na środku tyłu			4,3																	0,2		
3e Długość kołnierza wszytego w stójkę			35,0	36,0	37,0	38,0	39,0	40,0	41,0	42,0	43,0	44,0	45,0	46,0	47,0	48,0	49,0	50,0	0,5			
3f Długość przedniej krawędzi kołnierza			7,5																	0,3		
TYŁ																						
4a Długość tyłu, od wszycia stójki do dołu			75,5	76,0	76,5	77,0	77,5	78,0	78,5	79,0	79,5	80,0	80,5	81,0	81,5	82,0	82,5	83,0	1,0			
4b Szerokość tyłu mierzona pod pachami			52,5	53,5	54,5	55,5	56,5	57,5	58,5	59,5	60,5	61,5	62,5	63,5	64,5	65,5	66,5	67,5	1,0			
4c Wysokość karczka mierzona od szwu			13,5																	14,0	0,5	
4d Długość odszytego rozporka w rękawie			16,0																	17,0	0,5	
NARAMIENNIK																						
5a Długość naramiennika			13,1															14,0	14,9	15,8	16,7	0,5

Nazwa wymiaru	Wzrost		185												Tolerancja ± cm				
	Kołnierzyk		35	36	37	38	39	40	41	42	43	44	45	46		47	48	49	50
PRZÓD																			
1a	Długość przodu, od szczytu ramienia do krawędzi dołu		73,0	73,5	74,0	74,5	75,0	75,5	76,0	76,5	77,0	77,5	78,0	78,5	79,0	79,5	80,0	80,5	1,0
1b	Wysokość patki, od szczytu ramienia		16,5	17,0	17,5	18,0	18,5	19,0	19,5	20,0	20,5	21,0	21,5	22,0	22,5	23,0	23,5	24,0	0,5
1c	Szerokość przodu, mierzona pod pachami		52,5	53,5	54,5	55,5	56,5	57,5	58,5	59,5	60,5	61,5	62,5	63,5	64,5	65,5	66,5	67,5	1,0
1d	Szerokość koszuli u dołu		51,0	52,0	53,0	54,0	55,0	56,0	57,0	58,0	59,0	60,0	61,0	62,0	63,0	64,0	65,0	66,0	1,0
1e	Odległość kieszeni od krawędzi lewego przodu		7,0												8,0	0,2			
1g	Długość ramienia		15,8	16,1	16,4	16,7	17,0	17,3	17,6	17,9	18,2	18,5	18,8	19,1	19,4	19,7	20,0	20,3	0,3
1h	Długość rękawa razem z mankietem		66,0												1,0				
1i	Odległość guzika od wszycia rękawa		22,0												1,0				
1k	Długość mankietu mierzona na płasko		24,0	24,5	25,0	25,5	26,0	26,5	27,0	27,5	28,0	28,5	29,0	29,5	30,0	30,5	31,0	31,5	0,5
KIESZEN																			
2a	Wysokość kieszeni		13,0												13,5	14,0	14,5	0,3	
2b	Szerokość kieszeni		12,5												13,0	13,5	14,0	0,3	
2d	Wysokość patki		6,1												6,3	6,5	6,8	0,2	
2e	Szerokość patki		13,0												13,5	14,0	14,5	0,3	
KOŁNIERZ																			
3a	Odległość od guzika do początku dziurki		36,0	37,0	38,0	39,0	40,0	41,0	42,0	43,0	44,0	45,0	46,0	47,0	48,0	49,0	50,0	51,0	0,5
3b	Długość stójki		39,0	40,0	41,0	42,0	43,0	44,0	45,0	46,0	47,0	48,0	49,0	50,0	51,0	52,0	53,0	54,0	0,5

Nazwa wymiaru	Wzrost														Tolerancja ± cm		
	185																
	35	36	37	38	39	40	41	42	43	44	45	46	47	48	49	50	
3c Szerokość stójki	3,0														0,2		
3d Szerokość kołnierza, mierzona na środku tyłu	4,3														0,2		
3e Długość kołnierza wszytego w stójkę	35,0	36,0	37,0	38,0	39,0	40,0	41,0	42,0	43,0	44,0	45,0	46,0	47,0	48,0	49,0	50,0	0,5
3f Długość przedniej krawędzi kołnierza	7,5														0,3		
TYŁ																	
4a Długość tyłu, od wszycia stójki do dołu	77,5	78,0	78,5	79,0	79,5	80,0	80,5	81,0	81,5	82,0	82,5	83,0	83,5	84,0	84,5	85,0	1,0
4b Szerokość tyłu mierzona pod pachami	52,5	53,5	54,5	55,5	56,5	57,5	58,5	59,5	60,5	61,5	62,5	63,5	64,5	65,5	66,5	67,5	1,0
4c Wysokość karczka mierzona od szwu	13,5														14,0	0,5	
4d Długość odszytego rozporka w rękawie	16,0														17,0	0,5	
NARAMIENNIK																	
5a Długość naramiennika	13,1		14,0		14,9		15,8		16,7		17,0		17,0		17,0		0,5

Nazwa wymiaru	Wzrost	191													Tolerancja ± cm			
		35	36	37	38	39	40	41	42	43	44	45	46	47		48	49	50
PRZÓD																		
1a	Długość przodu, od szczytu ramienia do krawędzi dołu	75,0	75,5	76,0	76,5	77,0	77,5	78,0	78,5	79,0	79,5	80,0	80,5	81,0	81,5	82,0	82,5	1,0
1b	Wysokość patki, od szczytu ramienia	16,5	17,0	17,5	18,0	18,5	19,0	19,5	20,0	20,5	21,0	21,5	22,0	22,5	23,0	23,5	24,0	0,5
1c	Szerokość przodu, mierzona pod pachami	52,5	53,5	54,5	55,5	56,5	57,5	58,5	59,5	60,5	61,5	62,5	63,5	64,5	65,5	66,5	67,5	1,0
1d	Szerokość koszuli u dołu	51,0	52,0	53,0	54,0	55,0	56,0	57,0	58,0	59,0	60,0	61,0	62,0	63,0	64,0	65,0	66,0	1,0
1e	Odległość kieszeni od krawędzi lewego przodu	7,0													8,0	0,2		
1g	Długość ramienia	15,8	16,1	16,4	16,7	17,0	17,3	17,6	17,9	18,2	18,5	18,8	19,1	19,4	19,7	20,0	20,3	0,3
1h	Długość rękawa razem z mankietem	68,0														1,0		
1i	Odległość guzika od wszycia rękawa	23,0														1,0		
1k	Długość mankietu mierzona na płasko	24,0	24,5	25,0	25,5	26,0	26,5	27,0	27,5	28,0	28,5	29,0	29,5	30,0	30,5	31,0	31,5	0,5
KIESZEŃ																		
2a	Wysokość kieszeni	13,0													13,5	14,0	14,5	0,3
2b	Szerokość kieszeni	12,5													13,0	13,5	14,0	0,3
2d	Wysokość patki	6,1													6,3	6,5	6,8	0,2
2e	Szerokość patki	13,0													13,5	14,0	14,5	0,3
KOŁNIERZ																		
3a	Odległość od guzika do początku dziurki	36,0	37,0	38,0	39,0	40,0	41,0	42,0	43,0	44,0	45,0	46,0	47,0	48,0	49,0	50,0	51,0	0,5
3b	Długość stojki	39,0	40,0	41,0	42,0	43,0	44,0	45,0	46,0	47,0	48,0	49,0	50,0	51,0	52,0	53,0	54,0	0,5

Nazwa wymiaru	Wzrost		191																	Tolerancja ± cm	
	Kołnierzyk		35	36	37	38	39	40	41	42	43	44	45	46	47	48	49	50			
3c Szerokość stójki			3,0																	0,2	
3d Szerokość kołnierza, mierzona na środku tyłu			4,3																	0,2	
3e Długość kołnierza wszytego w stójkę			35,0	36,0	37,0	38,0	39,0	40,0	41,0	42,0	43,0	44,0	45,0	46,0	47,0	48,0	49,0	50,0	0,5		
3f Długość przedniej krawędzi kołnierza			7,5																	0,3	
TYŁ																					
4a Długość tyłu, od wszycia stójki do dołu			79,5	80,0	80,5	81,0	81,5	82,0	82,5	83,0	83,5	84,0	84,5	85,0	85,5	86,0	86,5	87,0	1,0		
4b Szerokość tyłu mierzona pod pachami			52,5	53,5	54,5	55,5	56,5	57,5	58,5	59,5	60,5	61,5	62,5	63,5	64,5	65,5	66,5	67,5	1,0		
4c Wysokość karczka mierzona od szwu			13,5																	0,5	
4d Długość odszytego rozporka w rękawie			16,0																	0,5	
NARAMIENNIK																					
5a Długość naramiennika			13,1															14,9	15,8	16,7	0,5

Nazwa wymiaru	Wzrost		197																	Tolerancja ± cm
	Kołnierzyk		35	36	37	38	39	40	41	42	43	44	45	46	47	48	49	50		
PRZÓD																				
1a	Długość przodu, od szczytu ramienia do krawędzi dołu		77,0	77,5	78,0	78,5	79,0	79,5	80,0	80,5	81,0	81,5	82,0	82,5	83,0	83,5	84,0	84,5	1,0	
1b	Wysokość patki, od szczytu ramienia		16,5	17,0	17,5	18,0	18,5	19,0	19,5	20,0	20,5	21,0	21,5	22,0	22,5	23,0	23,5	24,0	0,5	
1c	Szerokość przodu, mierzona pod pachami		52,5	53,5	54,5	55,5	56,5	57,5	58,5	59,5	60,5	61,5	62,5	63,5	64,5	65,5	66,5	67,5	1,0	
1d	Szerokość koszuli u dołu		51,0	52,0	53,0	54,0	55,0	56,0	57,0	58,0	59,0	60,0	61,0	62,0	63,0	64,0	65,0	66,0	1,0	
1e	Odstęłość kieszeni od krawędzi lewego przodu	7,0												8,0					0,2	
1g	Długość ramienia		15,8	16,1	16,4	16,7	17,0	17,3	17,6	17,9	18,2	18,5	18,8	19,1	19,4	19,7	20,0	20,3	0,3	
1h	Długość rękawa razem z mankietem									70,0									1,0	
1i	Odstęłość guzika od wszycia rękawa																		1,0	
1k	Długość mankietu mierzona na płasko		24,0	24,5	25,0	25,5	26,0	26,5	27,0	27,5	28,0	28,5	29,0	29,5	30,0	30,5	31,0	31,5	0,5	
KIESZEŃ																				
2a	Wysokość kieszeni			13,0				13,5				14,0				14,5			0,3	
2b	Szerokość kieszeni			12,5				13,0				13,5				14,0			0,3	
2d	Wysokość patki			6,1				6,3				6,5				6,8			0,2	
2e	Szerokość patki			13,0				13,5				14,0				14,5			0,3	
KOŁNIERZ																				
3a	Odstęłość od guzika do początku dziurki		36,0	37,0	38,0	39,0	40,0	41,0	42,0	43,0	44,0	45,0	46,0	47,0	48,0	49,0	50,0	51,0	0,5	
3b	Długość stojki		39,0	40,0	41,0	42,0	43,0	44,0	45,0	46,0	47,0	48,0	49,0	50,0	51,0	52,0	53,0	54,0	0,5	

Nazwa wymiaru	Wzrost	197										Tolerancja ± cm						
		35	36	37	38	39	40	41	42	43	44		45	46	47	48	49	50
3c Szerokość stójki	Kołnierzyk	3,0										0,2						
3d Szerokość kołnierza, mierzona na środku tyłu		4,3										0,2						
3e Długość kołnierza wszytego w stójkę		35,0	36,0	37,0	38,0	39,0	40,0	41,0	42,0	43,0	44,0	45,0	46,0	47,0	48,0	49,0	50,0	0,5
3f Długość przedniej krawędzi kołnierza		7,5										0,3						
TYŁ																		
4a Długość tyłu, od wszycia stójki do dołu		81,5	82,0	82,5	83,0	83,5	84,0	84,5	85,0	85,5	86,0	86,5	87,0	87,5	88,0	88,5	89,0	1,0
4b Szerokość tyłu mierzona pod pachami		52,5	53,5	54,5	55,5	56,5	57,5	58,5	59,5	60,5	61,5	62,5	63,5	64,5	65,5	66,5	67,5	1,0
4c Wysokość karczka mierzona od szwu		13,5										14,0	0,5					
4d Długość odszytego rozporka w rękawie		16,0										17,0	0,5					
NARAMIENNIK																		
5a Długość naramiennika		13,1		14,0		14,9		15,8		16,7		16,7		16,7		16,7		0,5

Wymiary stałe i pomocnicze

Tabela 7

<i>L.p.</i>	<i>Określenie wielkości</i>	<i>Wymiary w cm</i>	<i>Tolerancja w cm ±</i>
Przód			
<i>1f</i>	Szerokość plisy lewego przodu	3,0	0,2
<i>1j</i>	Wysokość naszycia flagi RP od główki rękawa	3,0	0,2
<i>1l</i>	Szerokość mankietu	7,0	0,3
Kieszeń i patka			
<i>2c</i>	Szerokość kontrafaldy	3,0	0,2
<i>2f</i>	Odległość pomiędzy kieszenią a patką	1,0	0,1
Pagon			
<i>5b</i>	Odległość dziurki od wierzchołka pagonu	1,0	0,2
<i>5c</i>	Szerokość pagonu przy wszyciu rękawa	4,8	0,3
<i>5d</i>	Szerokość pagonu przy dziurce	3,6	0,3
-	Długość paska do podtrzymywania podwiniętego rękawa	25,0	1,0
-	Szerokość paska do podtrzymywania podwiniętego rękawa	2,0	0,2
-	Odległość naszycia miękkiej części taśmy samoszczepnej od patki kieszeni	1,0	0,2
-	Odległość dolnej krawędzi napisu PAŃSTWOWA STRAZ POZARNA od patki kieszeni	1,5	0,2
-	Miękka część taśmy samoszczepnej umieszczona centralnie nad patką kieszeni	-	-
-	Napis PAŃSTWOWA STRAZ POZARNA umieszczony centralnie nad patką kieszeni	-	-
-	Guzik na plisie rozporka rękawa umieszczony centralnie pomiędzy mankietem a stębnówką zamykającą rozporek	-	-
-	Dziurka na patce kieszeni od dolnej krawędzi	1,2	0,2
-	Dziurka na mankiecie od krawędzi	1,0	0,2
-	Szerokość tunelu na długopis w lewej kieszeni mierzona jako światło tunelu	3,0	0,3
-	Szerokość otworu na długopis pod lewą patką kieszeni mierzona od krawędzi kieszeni	3,2	0,2

Sorty dla funkcjonariuszy o nietypowych wymiarach, wykraczających poza rozmiary zawarte w tabelach, powinny być szyte według przekazanych wymiarów faktycznych lub w serwisie miarowym.

III WYMAGANIA UŻYTKOWE

Koszule powinny być wykonane za pomocą technologii, która będzie gwarantowała ich wysokie parametry użytkowe. W szczególności wyrób nie powinien powodować miejscowych ucisków, otarć ani podrażnień skóry użytkownika.

Wszystkie surowce i dodatki wykorzystywane do konfekcjonowania wyrobu nie powinny zawierać substancji uznanych za szkodliwe dla zdrowia.

IV WYMAGANIA JAKOŚCIOWE

Dopuszcza się jedynie koszule wykonane w pierwszym gatunku. Warunki odbioru, sposób odbioru, sposób pobierania próbek oraz ocenę wyników badań realizować według PN-P 84506:1983, wyroby konfekcyjne – Badania odbiorcze.

1. Niedopuszczalne błędy tkaninowe:

- zabrudzenia wielonitkowe,
- plamy nietłuste i otoczki po spraniu plam,
- mało widoczne i widoczne pasy (tzw. Pomieszenie),
- nieprawidłowy przeplot,
- zmechacenie,
- zaciągnięcia nitki,
- załamki,
- nierównomierność barwy.

2. Niedopuszczalne błędy konfekcyjne:

- skrzywienie stębnówek,
- zniekształcenia i skrzywienia poszczególnych elementów,
- niedoszycie, nieprawidłowe szwy lub ścięgi,
- nieprawidłowo rozmieszczone elementy taśmy samoszczepnej,
- nieprawidłowo wgrzany napis PAŃSTWOWA STRAZ POZARNA.

Błędy ustala się metodą organoleptyczną, na wyrobie swobodnie rozłożonym lub zawieszonym na wieszaku, w świetle odbitym. Błędy dostrzegalne z odległości jednego metra uznaje się za niedopuszczalne.

3. Wymagania dotyczące bezpieczeństwa użytkowania.

Konstrukcja wyrobu powinna zapewnić komfort użytkowania. Nie powinny powodować ucisków i otarć ciała oraz nie powinny krępować ruchów. Elementy, które bezpośrednio dotykają ciała powinny być pozbawione szorstkich, ostrych brzegów i elementów wystających, które mogą powodować podrażnienia.

Wyrób powinien być wykonany z materiałów i dodatków spełniających wymagania Rozporządzenia (WE) nr 1907/2006 Parlamentu Europejskiego i Rady z dnia 18 grudnia 2006r. w sprawie rejestracji, oceny, udzielania zezwoleń i stosownych ograniczeń w zakresie chemikaliów (REACH) i utworzenia Europejskiej Agencji Chemikaliów, zmieniającego Dyrektywę 1999/45/WE oraz uchylającego Rozporządzenie Rady (EWG) nr 793/93 i Rozporządzenie Komisji (WE) nr 1488/94, jak również Dyrektywę Rady 76/769/EWG i Dyrektywy Komisji 91/155/EWG, 93/67/EWG, 93/105/WE i 2000/21/WE (Dz. Urz. UE z 2006r. Nr L396, s 1 z późniejszymi zmianami)

Tabela 8 Wymagania i metodyki dotyczące wybranych parametrów bezpieczeństwa użytkowania

L.p.	Parametr	Jednostka	Wartość	Metodyka badań
1	Zawartość amin aromatycznych, nie więcej niż	mg/kg	30	PN-EN 14362-1:2012 PN-EN 14362-3:2012
2	Zawartość formaldehydu, nie więcej niż	mg/kg	75	PN-EN ISO 14184-1:2011
3	Odczyn pH	-	4,5-7,5	PN-EN ISO3071:2007

Uwaga: spełnianie wymagań wymienionych w tabeli musi być udokumentowane raportami z badań wykonanymi w akredytowanym laboratorium. Uznaje się również, że wyrób spełnia wymagania dotyczące bezpieczeństwa, jeżeli posiada aktualną autoryzację (certyfikat) do posługiwania się znakiem OEKO-TEX, zgodnie z normą OEKO-TEX Standard 100 (klasa produktów II).

4. Wymagania użytkowe dla wyrobów gotowych

Z każdej nowej dostawy (partii) wyrobu gotowego należy pobrać wyroby, które podlegają ocenie i badaniom w akredytowanym laboratorium badawczym w zakresie:

Badania należy przeprowadzić na wyrobach poddanych zabiegowi konserwacji, tj. po:

- 10 cyklach pralniczych w temperaturze 40°C i suszeniu przez rozwieszenie, wykonanych zgodnie z normą PN-EN ISO 6330:2012
- 5 czyszczeń chemicznych (proces łagodny, środek typu P) wykonanych zgodnie z normą PN-EN ISO 3175-2:2010

Badania należy przeprowadzić w zakresie:

- zmian różnicy barwy tkaniny (Tabela 2), pomiaru wartości współrzędnych barwy dokonać zgodnie z normą PN-EN ISO 105-J01:2002. Dopuszczalna maksymalna wielkość różnicy barwy, obliczona wg normy PN-EN ISO 105-J03:2009 w stosunku do wartości współrzędnych barwy wzorca zawartych w dokumentacji powinna wynosić, nie więcej niż $\Delta E^*_{ab} \leq 2,5$
- trwałości naniesionego napisu **PAŃSTWOWA STRAZ POZARNA**
- stabilności kształtu (wymiary wg Tabela 6, Tabela 7)

5. Dokumenty potwierdzające spełnienie wymagań dokumentacji

Aby spełnić wymagania niniejszej dokumentacji należy, przedstawić:

- Aktualne wyniki badań wykonane przez akredytowane laboratorium badawcze, potwierdzające spełnienie wymagań dla tkaniny zasadniczej zawartych w Tabeli 2;
- Aktualne wyniki badań wykonane przez akredytowane laboratorium badawcze, potwierdzające spełnienie wybranych parametrów bezpieczeństwa użytkowania Tabela 8 lub równoważne certyfikaty dla tkaniny zasadniczej i nici;
- Aktualne poświadczenia jakościowe (karty charakterystyki lub specyfikacje techniczne producenta) zgodności wymagań technicznych dla surowców ujętych w Tabeli 1. (napis, nici);
- Dla każdej nowej umowy na wyroby gotowe należy przedstawić wyniki badań zgodnie z pkt. IV.4;
- Deklarację wykonawcy dotyczącą przeprowadzonej klasyfikacji jakości i 100% kontroli końcowej wyrobów;
- Gwarancja wykonawcy pkt. VI;

Przedstawione wyniki badań oraz poświadczenia producenta uznaje się za aktualne jeżeli data ich wykonania nie przekracza 12 miesięcy.

UWAGA: w przypadku zastąpienia lub wycofania norm przywołanych w Dokumentacji Techniczno-Technologicznej, dopuszcza się stosowanie dokumentów normatywnych je zastępujących.

V CECHOWANIE, ZNAKOWANIE, PAKOWANIE, PRZECHOWYWANIE

1. Wszywka

Wszywka rozmiarowa, wszyta pod stójkę kołnierza na środku tyłu, zawierająca następujące dane:

- nazwa producenta,
- rozmiar.

Wszywka informacyjna, wszyta w lewy szew boczny 20 cm poniżej wszycia rękawa, zawierająca następujące dane:

- nazwa wyrobu,
- skład surowcowy tkaniny,
- data produkcji,
- przepis konserwacji,
- jakość wyrobu (słownie).

Oznaczenia sposobu konserwacji zgodne z PN-EN ISO 3758:2012 wg poniższego schematu



Maksymalna temperatura prania 40C - proces normalny



Nie stosować bielenia / bez bielenia



Dopuszczalne suszenie w suszarce bębnowej



Prasowanie w maksymalnej temperaturze dolnej płyty 110° C, stosować płótno ochronne lub stosować żelazko elektryczno –parowe z wykładziną teflonową.



Profesjonalne chemiczne czyszczenie w tetrachloroetylenie i wszystkich rozpuszczalnikach - proces łagodny

Na wszywce umieszczony napis :

„Nie dopuszcza się prasowania napisu Państwowa Straż Pożarna”

„Prac odwrócone na lewą stronę”

Cechy i oznaczenia zawarte na wszywkach powinny być czytelne i wykonane w technologii zapewniającej ich czytelność przy codziennym użytkowaniu i okresowych zabiegach konserwacyjnych przez okres minimum 2 lat.

2. Etykieta jednostkowa

Etykieta jednostkowa – przymocowana do wyrobu, powinna zawierać następujące informacje:

- nazwa i adres wykonawcy,
- skład surowcowy tkaniny zasadniczej,
- nazwa wyrobu,
- wielkość wyrobu,
- data produkcji (m-c i rok),
- sposób konserwacji,
- jakość wyrobu (słownie).

Etykieta – naklejka – naklejona na worek foliowy powinna zawierać następujące informacje:

- nazwa i adres wykonawcy,
- skład surowcowy tkaniny zasadniczej,
- nazwa wyrobu,
- wielkość wyrobu,
- data produkcji (m-c i rok),
- sposób konserwacji,
- jakość wyrobu (słownie).

3. Etykieta zbiorcza

Etykieta zbiorcza umieszczona na kartonie powinna zawierać następujące informacje:

- nazwa wykonawcy,
- skład surowcowy tkaniny zasadniczej,
- nazwę wyrobu,
- wielkość wyrobu,
- ilość,
- data produkcji (m- c i rok),
- sposób konserwacji,
- jakość wyrobu (słownie).

4. Pakowanie

Koszule należy złożyć na tekturce, następnie włożyć do worka foliowego i worek zakleić. Pakować po 10 szt. jednego rozmiaru koszul do kartonu, który należy zakleić taśmą i nakleić etykietę zbiorczą.

Na wniosek Wykonawcy, Zamawiający może dopuścić inny sposób pakowania.

5. Przechowywanie

Koszule należy przechowywać w pudełkach kartonowych. W pomieszczeniach suchych, przewiewnych, nienasłonecznionych, pozbawionych obcych zapachów, w warunkach zabezpieczających je przed zamoczeniem, poplamieniem, zabrudzeniem oraz uszkodzeniami mechanicznymi i chemicznymi.

VI GWARANCJA WYKONAWCY (PRODUCENTA)

1. Na wyroby Wykonawca udzieli gwarancji na okres minimum 24 miesięcy licząc od daty podpisania protokołu odbioru przez przedstawicieli Wykonawcy i przedstawicieli Zamawiającego z zastrzeżeniem sytuacji, gdy inny termin gwarancji ujęto w umowie.
2. Wykonawca odpowiada za wady fizyczne, ujawnione w dostarczonym towarze, ponosi z tego tytułu wszystkie zobowiązania. Jest odpowiedzialny względem Zamawiającego, jeżeli dostarczony towar ma wady zmieniające jego wartość lub użyteczność wynikającą z jego przeznaczenia, nie ma właściwości wymaganych przez Zamawiającego, albo jeżeli dostarczono go w ilości lub stanie innym niż zamówiono.
3. O wadach fizycznych wyrobów Zamawiający zawiadamia Wykonawcę bezpośrednio w chwili ujawnienia w nich wad, w celu realizacji przysługujących z tego tytułu uprawnień. Formę zawiadomienia stanowi „Protokół reklamacji” wykonany przez Zamawiającego, przekazany Wykonawcy w terminie 7 dni od daty ujawnienia wady.
4. Wykonawca jest obowiązany do usunięcia wad fizycznych wyrobów lub do dostarczenia wyrobów wolnych od wad, jeżeli wady te ujawnią się w ciągu okresu określonego w gwarancji.
5. Jeżeli w wykonaniu swoich obowiązków Wykonawca dostarczył Zamawiającemu zamiast wyrobów wadliwych takie same wyroby nowe – wolne od wad, termin gwarancji biegnie na nowo od chwili ich dostarczenia. Wymiany wyrobów Wykonawca dokona bez żadnej dopłaty, nawet gdyby ceny uległy zmianie.
6. Gwarancja obejmuje również wyroby nabyte przez Wykonawcę od kooperantów.
7. Utrata roszczeń z tytułu wad fizycznych nie następuje pomimo upływu terminu gwarancji, jeżeli Wykonawca wadę podstępnie zataił.

8. W przypadku stwierdzenia w okresie gwarancji wad fizycznych w dostarczonych wyrobach Wykonawca:
 - a. rozpatrzy „Protokół reklamacji” w ciągu 3 dni licząc od daty jego otrzymania,
 - b. usprawni wadliwe wyroby w terminie 14 dni, licząc od daty otrzymania „Protokołu reklamacji”,
 - c. usunie wady w dostarczonych wyrobach w miejscu, w którym zostały one ujawnione lub na własny koszt dostarczy je do swojej siedziby w celu ich usprawnienia,
 - d. wyroby wolne od wad dostarczy na własny koszt do miejsca, w którym wady zostały ujawnione w terminie określonym w pkt. b.
9. Przedłuży termin gwarancji o czas, w którym wskutek wad wyrobu, objętego gwarancją, uprawniony do gwarancji nie mógł z niego korzystać.
10. Wymienia wadliwy wyrób w terminie 21 dni, licząc od daty otrzymania „Protokołu reklamacyjnego”, jeżeli nie dotrzymał terminu naprawy określonego w pkt. b.
11. Dokona stosownych zapisów w karcie gwarancyjnej, dotyczących zakresu wykonanych napraw oraz zmiany okresu udzielonej gwarancji.
12. Ponoś odpowiedzialność z tytułu przypadkowej utraty lub uszkodzenia wyrobu w czasie od przyjęcia go do naprawy do czasu przekazania sprawnego użytkownikowi w miejscu ujawnienia wady.
13. Jeżeli zamówiony towar w ocenie Zamawiającego nie spełnia wymaganych kryteriów Zamawiający może odmówić jego przyjęcia, a wykonawca jest zobowiązany dostarczyć towar wolny od wad.
14. Uszkodzenia leżące po stronie użytkownika wynikające z nieprawidłowego użytkowania lub konserwacji nie podlegają warunkom gwarancji.

