

**ZAGOSPODARWANIE TERENU PARKU
PRZY ZBORZE POEWANGELICKIM W LETNICY**

skala 1:500

LEGENDA:

- ① ZBÓR EWANGELICKI
- ② MUR DLA EKSPOZYCJI MURALU
- ③ MOSTEK PARKOWY
- ④ SCHODY TERENOWE - DO RENOWACJI
- ⑤ POMNIK ŻOŁNIERZY - ISTNIEJĄCY
- DRZEWO ISTNIEJĄCE - do pielęgnacji
- ⊕ DRZEWO PROJEKTOWANE
- TABLICA INFORMACYJNA Z ZASILANIEM SOLARNYM
- ŁAWKA WOKÓŁ DRZEWA OWALNA
- ŁAWKA Z OPARCIEM
- KOSZ NA ŚMIECI
- TREJAŻ - PODPORA DLA WINOROŚLI SZLACHETNEJ
- OZDOBNE OGRODZENIE RABAT
- MIEJSCE NA WÓZEK INWALIDZKI
- ➔ OZNAKOWANIE DROGI DLA NIEPEŁNOSPRAWNYCH
- KARMNIK DLA PTAKÓW
- GRANICA DZIAŁEK
- GRANICA OPRACOWANIA
- TRAWNIKI
- ROSLINNOŚĆ OKRYWOWA - RUNO PARKOWE
- RABATA RÓŻANA, BYLINOWA, HORTENSJOWA
- WODOPRZEPUSZCZALNE MINERALNE ŚCIEŻKI PARKOWE
- ♿ MIEJSCA POSTOJOWE - 2 szt. w tym dla 1 szt. dla osoby niepełnosprawnej
- ISTNIEJĄCE UTWARDZENIE - KOSTKA GRANIT.
- ▲ WJAZD NA DZIAŁKĘ
- ▲ WEJŚCIA DO BUDYNKU ZBORU

1. Wszystkie prace budowlane należy wykonać zgodnie z "Warunkami technicznymi wykonania i odbioru robót budowlano-montażowych", zasadami sztuki budowlanej i przepisami BHP przez odpowiednio kwalifikowanych pracowników, pod stałym nadzorem technicznym.
2. Poziomy posadzenia poszczególnych elementów należy zweryfikować i precyzyjnie wytyczyć geodezyjnie na etapie wykonawczym, odchyłki od projektu należy konsultować z projektantem.
3. Wszelkie prace budowlane w szczególności ziemne należy konsultować z projektantem.
4. Wszelkie elementy podlegające montażowi należy zamówić w oparciu o zweryfikowane gabaryty obiektów.
5. Dopuszcza się zastosowanie materiałów zamiennych pod warunkiem zastosowania ich nie gorszej jakości jedynie za zgodą projektanta.
6. Materiały budowlane oraz elementy prefabrykowane powinny odpowiadać atestom technicznym oraz ustaleniom Norm Polskich.
7. Wszystkie wątpliwości powstałe podczas zapoznania się z dokumentacją, jak i w czasie realizacji należy wyjaśnić z autorami projektu.
8. Jakikolwiek zmiany w projekcie dozwolone są jedynie a zgodą autorów.
9. Wszystkie zastosowane materiały montować zgodnie z zaleceniami i wytycznymi producenta.
10. Rysunek należy rozpatrywać równocześnie z pozostałymi opracowaniami branżowymi.

**MAPA DO CELÓW PROJEKTOWYCH
SKALA 1:500**

Województwo: **lubuskie**
Powiat: **zielonogórski**
Gmina: **Świdnica**
Jed. ewid.: **080907_2, Świdnica**
Obręb ewidencyjny: **0005, Letnica**
Miejscowość: **Letnica**
Działka: **310, 531/16**

446 Opracowano na podstawie mapy zasadniczej w skali 1:500 sekcja 5.167.23.20.2.1 oraz aktualizacji wykonanej w sierpniu 2020r. Mapa została wykonana bez ustalenia obciążeń służebnościami gruntowymi. Nie wyklucza się występowania na określonym obszarze innych elementów podziemnego uzbrojenia terenu niż te, które są uwidocznione na danej mapie w zakresie aktualizacji. Granica działek w zakresie opracowania wniesiono na podstawie mapy ewidencyjnej. Zakres aktualizacji zaznaczony linią przerywaną. Dla przedmiotowego terenu wkreślono zapisy MPZP (uchwała II/8/03 z dnia 21.03.2003r.).

Układ współrzędnych : "2000" ; Poziom odniesienia: Kronsztadt 86

Id zgłoszenia: GG-I.6640.1919.2020

Wykonawca prac:

Pozwiam, że niniejszy dokument został opracowany w wyniku prac geodezyjnych i kartograficznych, których rezultaty zawiera operat techniczny pozytywnie zweryfikowany. Jednocześnie informuję, że jestem świadomy odpowiedzialności karnej za złożenie fałszywego oświadczenia!	
Identyfikator zgłoszenia prac geodezyjnych	GG-I.6640.1919.2020
Organ służby geodezyjnej, który otrzymał zgłoszenie	Starosta Zielonogórski
Wykonawca prac geodezyjnych	GEOPARTNER Usługi Geodezyjne mgr inż. Tomasz Mróczyński
Data sporządzenia dokumentu zawierającego wynik pozytywną weryfikacji	24.09.2020r.
Imię i nazwisko oraz nr uprawnień zawodowych kierownika prac	Tomasz Mróczyński Nr uprawnień 17073

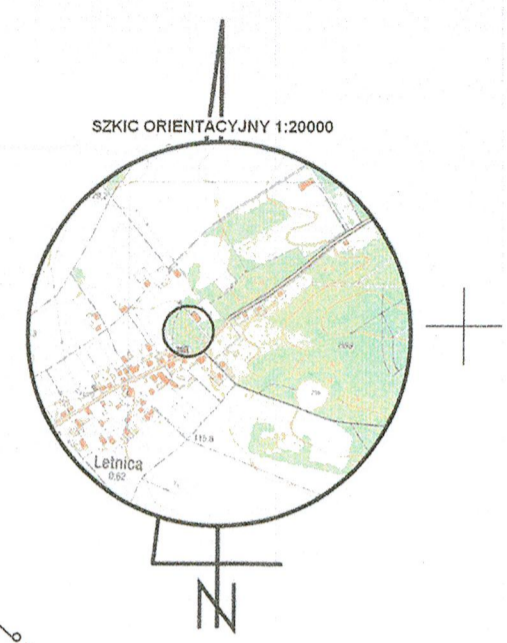
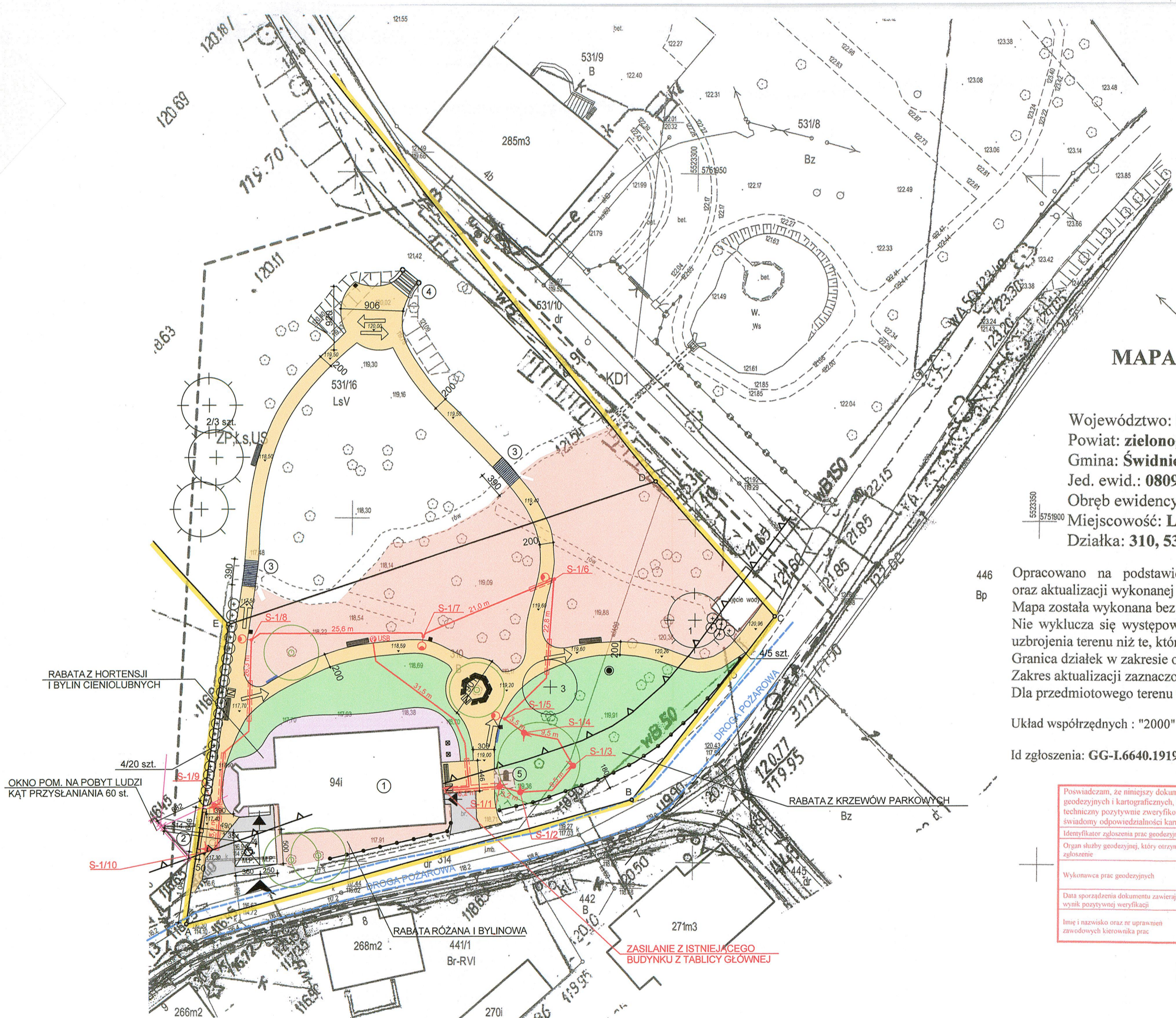
GEOPARTNER
USŁUGI GEODEZYJNE
mgr inż. Tomasz Mróczyński
ul. Braniborska 28, 65-273 Zielona Góra
tel. 0 602 180 107
mgr inż. Tomasz Mróczyński
geodeta uprawniony
upr. nr 17073

DRZEWA PROJEKTOWANE

1. Dąglezja zielona (*Pseudotsuga menziesii*)
2. Choina Kanadyjska (*Tsuga canadensis*)
3. Dąb szypułkowy 'Rubra' (*Quercus robur*)
4. Kalina sztywnolistna (*Viburnum rhytidophyllum*)

DOBÓR ROŚLIN:

RÓŻE PNĄCE W C5 - 12 SZT.
WINOROŚL SZCZEPIONA W C2 - 4 SZT. - TRAMINER, PINOT NOIR, PINOT GRIS, CHRUPKA ŻŁOTA.
KRZEWY PARKOWE W C2 - 130 SZT.
KRZEWY KALINY W C5 - 25 SZT.
KRZEWY HORTENSJI W C5 - 80 SZT.
KRZEWY KALINY KORALOWEJ ROSEUM W C2 10 SZT.
KRZEWY RÓŻ RABATOWYCH I ANGIELSKICH W C3 - 100 SZT.
BYLINY W C1,5 - 600 SZT.



- LINIA ZASILANIA OŚWIETLENIE ZEWN. i GNIAZDA USB eN 0.4kV YAKXS 4x16mm2, W RURZE OCHRONNEJ DKV 75 DOZIEMNA
- LATARNIA OŚWIETLENIA ZEWNĘTRZNEGO LED h=3,0 m
- ➔ NAŚWIETLACZ DOZIEMNE LED OŚWIETLENIE KIERUNKOWE DRZEW I POMNIKA
- ⊕ ŁADOWARKA USB

POTWIERDZAM ZGODNOŚĆ KOPII MAPY DO CELÓW PROJEKTOWYCH Z ORYGINAŁEM PRZEKAZANĄ DO PAŃSTWOWEGO ZASOBU GEODEZYJNEGO I KARTOGRAFICZNEGO.
20.01.2021
Kochanska

**PROJEKT ZAGOSPODAROWANIA
TERENU skala 1:500**

STUDIO ARCHITEKTURY Agnieszka Kochańska
66-003 ZABÓR, Łaz 15, tel. 600 36 98 98

Nazwa obiektu	PARK PRZY ZBORZE EWANGELICKIM Letnica, dz. nr ewid. 310, 531/16 obr. 0005 Letnica	
Tytuł rysunku	PROJEKT BUDOWLANY Budowa ścieżek parkowych, obiektów małej architektury, oświetlenia, muru przy granicy działki oraz 2 mostków w ramach zadania: Rewitalizacja parku przy Zborze Ewangelickim "Odnowa i uatrakcyjnienie parku przy Zborze Poewangelickim w Letnicy - Etap I."	Skala 1:500
	PROJEKT ZAGOSPODAROWANIA TERENU	Nr rysunku A1
Projektant	mgr inż. arch. Paweł Kochański upr. bud. LOIA/97/2010 spec. architektoniczna	Podpis i data 20.01.2021
Sprawdzający	mgr inż. arch. Paweł Gołębiowski upr. bud. LOIA/31/2010 spec. architektoniczna	20.01.2021
Opracowujący	mgr inż. Michał Kołodziejczyk upr. bud. LBS/0060/PBE/15 w spec. inst. elekt.	20.01.2021
Sprawdzający	inż. Ryszard Grzegorzewski upr. bud. 3/69 w spec. inst. elekt.	20.01.2021
Opracowujący	mgr inż. arch. Agnieszka Kochańska spec. architektura krajobrazu	20.01.2021
		Branża ELEKTRYCZNA
		Branża ZIELEŃ