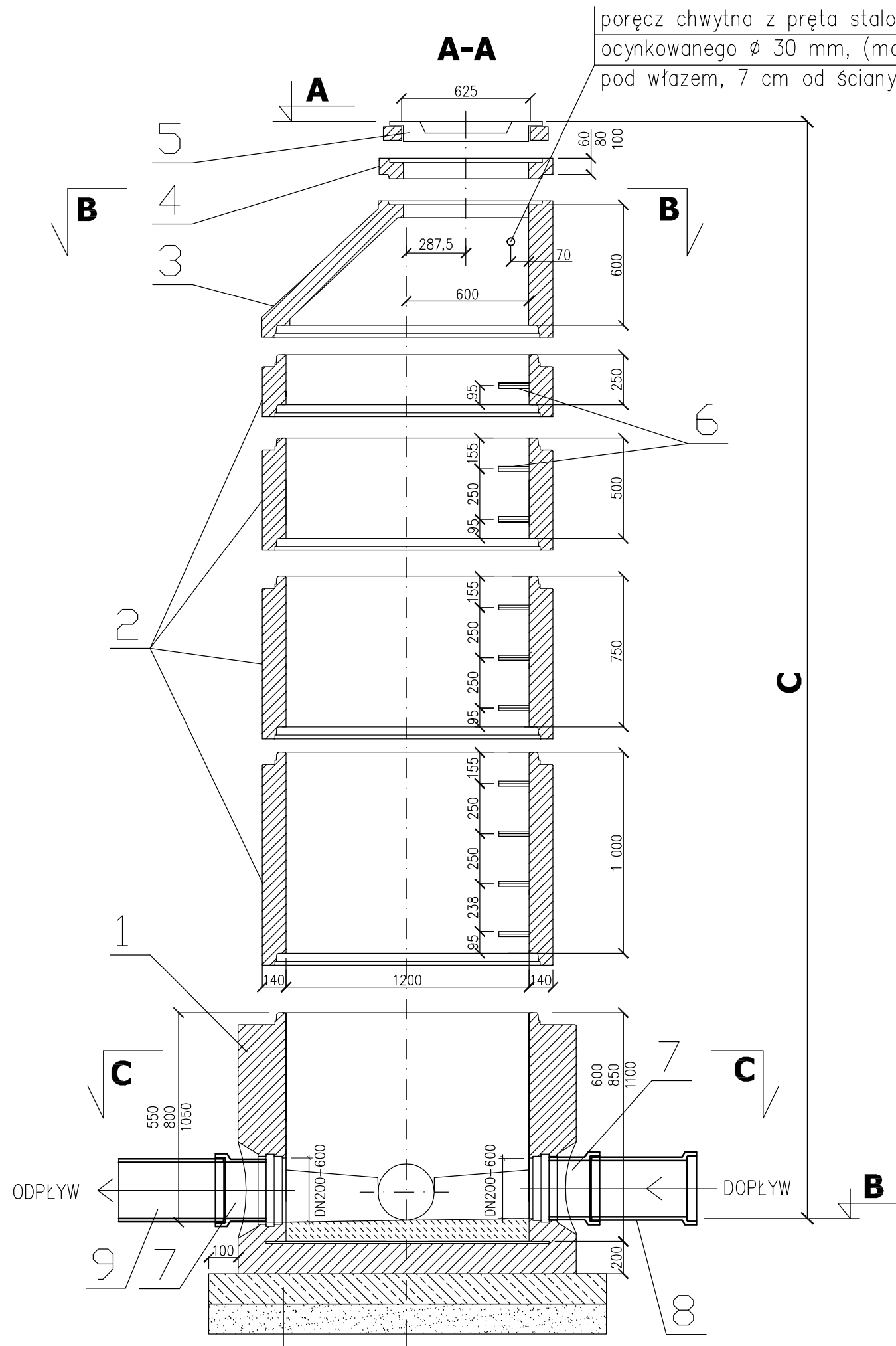
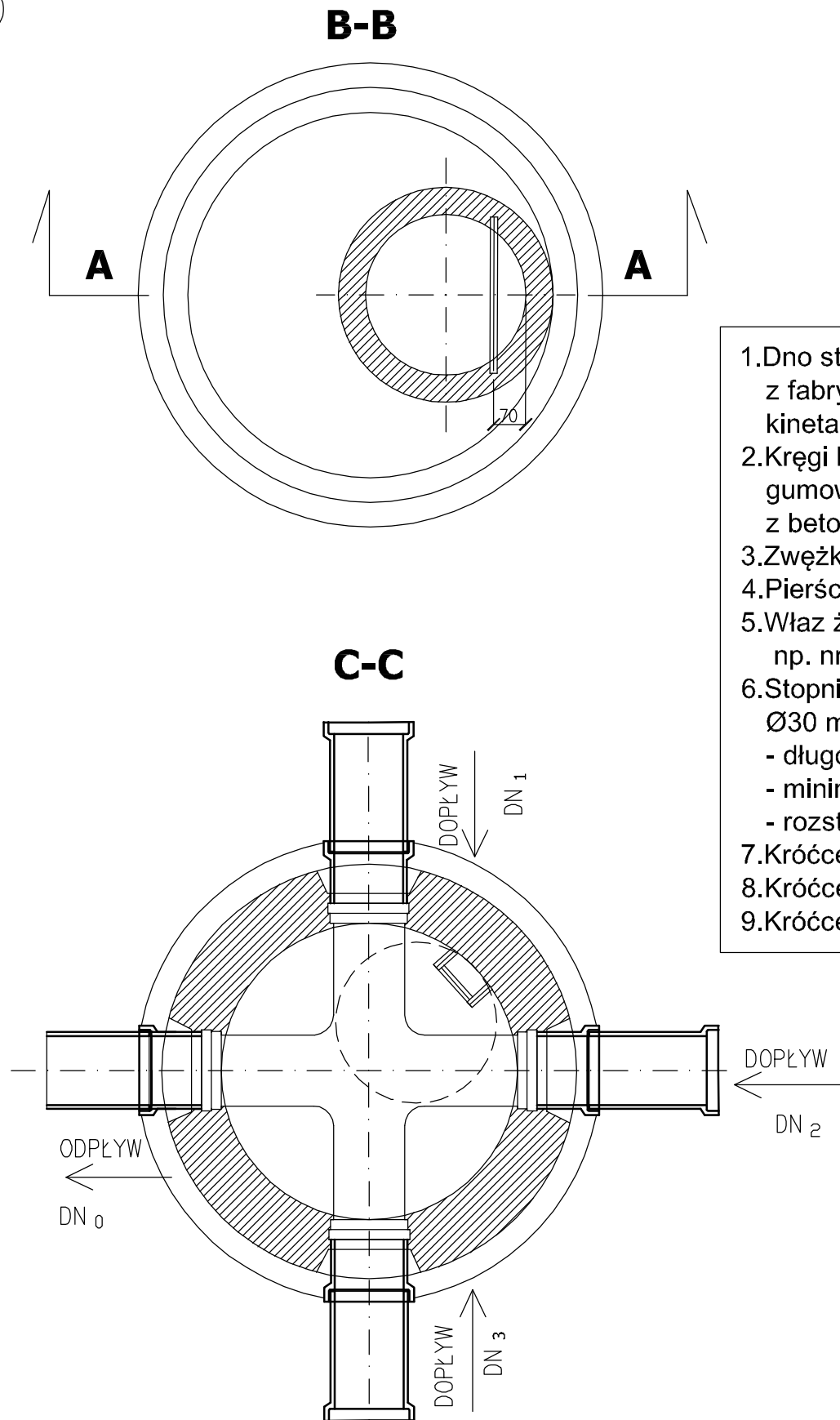


STUDNIA KANALIZACYJNA
DN 1200 mm – przekrój



płyta żelbetowa z betonu C12/15 o średnicy min. 0,10 m większej
od średnicy zewnętrznej kręgu betonowego, grubość 0,15m
podsypka piaskowa grubość 15 cm

STUDNIA KANALIZACYJNA
DN 1200 mm – rzuty



- 1.Dno studzienki z kinetą z betonu C35/45, W 10 z fabrycznie zabetonowaną powłoką z polipropylenu kineta o wysokości 3/4 średnicy nowego kanału
- 2.Kręgi betonowe DN 1200 mm łączone na uszczelki gumowe odporne na agresywne działanie ścieków z betonu C35/45, W 10
- 3.Zwężka betonowa z betonu C35/45, W 10
- 4.Pierścienie betonowe dystansowe
- 5.Właz żeliwny DN 625, klasy D 400, bez wentylacji np. nr 104 041 Stąporków Meier Sp. z o.o.
- 6.Stopnie złazowe z pełnych prętów stalowych Ø30 mm otulinie tworzywowej antypoślizgowej
 - długość L = 30 cm
 - minimalna odległość od ściany komory 15 cm
 - rozstaw stopni w układzie drabinowym co 25 cm
- 7.Króćce dostudzienne GE
- 8.Króćce przystudzienne GZ
- 9.Króćce przystudzienne GA

PROJEKTANT	 Pracownia Projektowa EMDROG ul. Polna 115/214, 87-100 Toruń tel. 609-979-200, emdrog.pl			
INWESTYCJA	Przebudowa ulic Długiej i Krótkiej w Solcu Kujawskim polegająca na budowie odwodnienia oraz remoncie nawierzchni			
INWESTOR	Gmina Solec Kujawski ul. 23 Stycznia 7 86-050 Solec Kujawski			
OBIEKT	Odwodnienie nawierzchni ulicy. działki nr: 296/17, 296/21, 296/56, 271/1, 274/2, 273/2, 285, 275/29 obręb M. Solec Kujawski			
ZESPÓŁ AUTORSKI	FUNKCJA	IMIĘ I NAZWISKO	UPRAWNIENIA	PODPIS
	Projektował	mgr inż. Katarzyna Jakubowska	KUP/0149/POOS/09 Specjalność: Instalacyjna w zakresie sieci, instalacji i urządzeń ciepłych, wentylacyjnych, gazowych i wod-kan. bez ograniczeń.	
NAZWA RYSUNKU	Betonowa studnia kanalizacyjna dn1200			
STADIUM	PBW	SKALA:	NR RYS.:	
BRANŻA	SANITARNA	1:100	5	
DATA	04.2020rok			