



URZĄD MIEJSKI W ŚWIDNICY

Wydział Przetargów i Inwestycji Miejskich

ul. Armii Krajowej 49, 58 – 100 Świdnica

tel. (+48 74) 856 28 69, fax. (+48 74) 856 28 00

e-mail: um@um.swidnica.pl www.um.swidnica.pl

LAUREAT KONKURSU



TERAZ POLSKA

P-63/VII/24

WPI.7013.1. 2024.DB/2

Świdnica, dn. 28.06.2024 r.

- Wszyscy Wykonawcy -

2

Dotyczy: postępowania nr P-63/VII/24 o udzielenie zamówienia publicznego pn.:
„Rewitalizacja zabytkowych budynków użyteczności publicznej w Świdnicy”

Zamawiający, Gmina Miasto Świdnica, działając na podstawie art. 135 ust. 6 ustawy z dnia 11.09.2019 r. Prawo zamówień publicznych (Dz. U. z 2023 r., poz. 1650 ze zm.), udziela się odpowiedzi na następujące pytania:

1. Roboty instalacji elektrycznych:

Franciszkańska 18:

1/ Proszę o wskazanie miejsca montażu oraz schematu zasilania centrali Rubic Una Wireless.

Odp. 1. Centrala Rubic Una nie jest przedmiotem opracowania.

2/ Proszę o wskazanie miejsca montażu istniejących przycisków PWP i WP-4s, oraz lokalizację UPSa, do którego należy doprowadzić przewód z projektowanego przycisku.

Odp. 2. Montaż projektowanych przycisków PWP pokazano na schemacie strukturalnym – zaprojektowany jest obok wejścia od strony ul. Konopnickiej. Przewody projektowanych przycisków wprowadzić do puszki rozgałęźnej i połączyć z instalacją istniejącą, łączącą przyciski PWP. Zasilacz UPS znajduje się przy rozdzielnicy głównej.

W chwili obecnej przyciski PWP, Wp-4s, UPS znajdują się przy portierni w sieni.

Franciszkańska 7:

1/ Proszę o udostępnienie projektu instalacji odgromowej.

Odp. 1/ Instalacja odgromowa ma zostać wymieniona w ramach remontu obiektu i nie była projektowana na nowo. Na dachu instalacja odgromowa została już wykonana, należy wykonać zwody pionowe oraz instalację otokową zgodnie z opisem zamówienia i przedmiarem robót w miejscach wskazanych na zdjęciach w dokumentacji pn.: 2. Remont elewacji i docieplenie dachu – konserwator - 1. PBA PDF_KONSERWATOR (umieszczenie zwodów na elewacji pod nr 28.).

2. Budynek MOPS-u. Czy należy wykonać wyłącznie remont budowlano-konserwatorskie istniejącego zabytkowego witraża w auli, czy też (jest o tym



Kościół pw. Św. Stanisława
i Św. Wacława
Katedra Diecezji Świdnickiej



Kościół Pokoju pw. Św. Trójcy
Wpisany na listę UNESCO



Rynek
Wieża ratuszowa



Kamienica „Pod Bykami”

mowa w programie prac konserwatorskich) również wykonanie szklenia ochronnego (dodatkowa przeszklona rama - dodatkowa ślusarka okienna).

Odp. 2. Zakres zamówienia obejmuje również wykonanie szklenia ochronnego (dodatkowa przeszklona rama - dodatkowa ślusarka okienna).

3. Proszę o uzupełnienie dokumentacji przetargowej o podanie dolnej i górnej rzędnej pionowej izolacji kurtynowej metodą iniekcji w piwnicach budynku MOPS-u.

Odp.3.

-2,16 - rzędna posadzki w piwnicy

-2,56 - rzędna dolnej pionowej izolacji kurtynowej

+0,05 - rzędna górnej pionowej izolacji kurtynowej

4. W dokumentacji przetargowej brak jest informacji o zakresie prac naprawczych na posadzkach, warstwach podposadzkowych w pomieszczeniach piwnic, które będą wymagane po wykonaniu izolacji kurtynowej ścian. Proszę o uzupełnienie tych informacji.

Odp.4. Po wykonaniu iniekcji kurtynowej należy odtworzyć do stanu istniejącego posadzki w pomieszczeniach, w których ściany zostały objęte robotami związanymi z izolacją kurtynową ścian. Należy w tym celu wykonać zagęszczoną podsypkę piaskową, zaizolować folią budowlaną oraz wykonać jastrych grubości 10 cm.

5. W dokumentacji przetargowej brak jest informacji o zakresie prac naprawczych na ścianach w pomieszczeniach piwnic, które będą wymagane po wykonaniu izolacji kurtynowej ścian. Proszę o uzupełnienie tych informacji.

Odp.5. Po wykonaniu iniekcji kurtynowej należy odtworzyć tynki na ścianach piwnicy, na których w/w izolacja zostanie wykonana. Renowację ścian należy wykonać poprzez użycie tynków renowacyjnych.

6. Proszę o wskazanie miejsc gdzie w budynku MOPS-u należy wykonać wymianę gzymsów oraz parapetów zewnętrznych z piaskowca. Proszę o podanie grubości i profilu parapetów zewnętrznych z piaskowca.

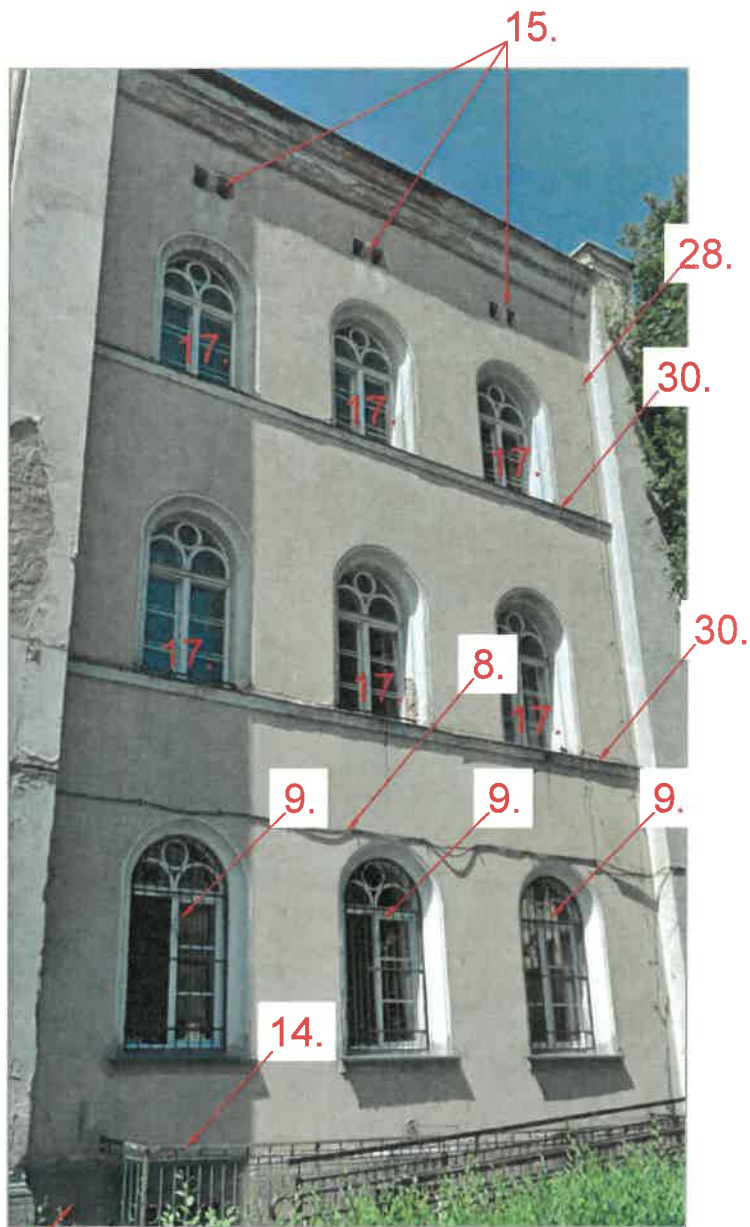
Odp.6. Jak w miejscach wskazanych na zdjęciach w dokumentacji pn.: 2. Remont elewacji i docieplenie dachu – konserwator - 1. PBA PDF_KONSERWATOR (umiejscowienie zwodów pod nr 17 i 30) - na gzymsach oraz przy wszystkich oknach. Profil prostokątny, grubość 5 cm z spadkiem w kierunku od budynku gwarantującym odpływ wód opadowych.

Otrzymują:

1. Adresat
2. IM a/a

DYREKTOR WYDZIAŁU

Joanna Salus



32.

INVENT PRACOWNIA PROJEKTOWO-WYKONAWCZA
mgr inż. Jacek Krawczyński

ul. Spółdzielcza 11/4; 58-100 Świdnica; tel. 607-165-021, invent@g.pl

obiekt:

MIEJSKI OŚRODEK POMOCY SPOŁECZNEJ - BUDYNEK BIUROWY

adres inwestycji:

58-100 Świdnica, ul. Franciszkańska 7, dz. Nr 1539 obr. 0004 Śródmieście

inwestor:

GMINA MIASTO ŚWIDNICA, 58-100 Świdnica, ul. Armii Krajowej 49

faza:

PROJ. BUDOWLANO-ARCHITEKTONICZNY

branża:

ARCHITEKTURA

projektant/nr uprawnień:

mgr inż. arch. Andrzej Grzybowski
upr. nr ew. UAN VI-f/3/50/90

podpis:

rysunek:

ELEWACJA FRONTOWA - PRAWA STRONA

data:

23.02.2024

skala:

nr rysunku:

A-10

