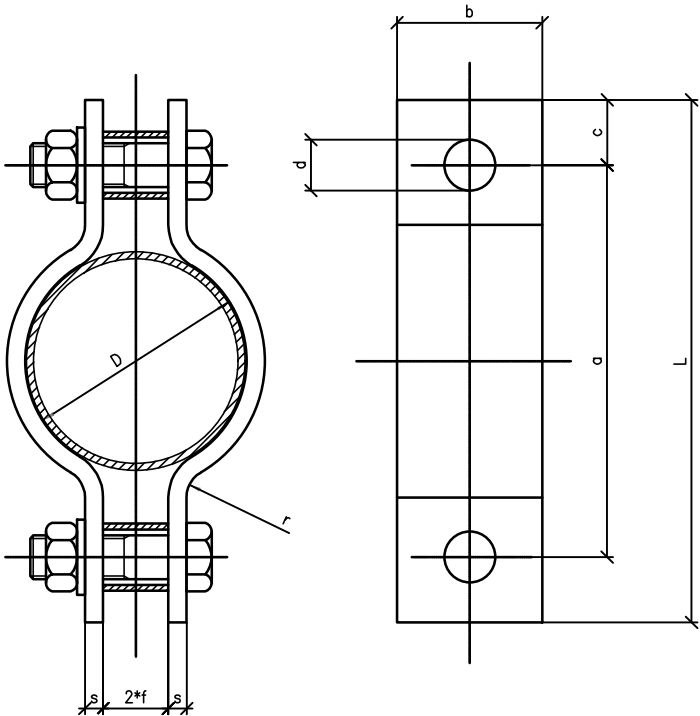


PIPE RURA		DIMENSIONS CLAMP WYMIARY OBEJMY									BOLT ŚRUBA	NUT NAKRĘTKA	WASHER PODKŁADKA	SLEEVE TULEJA	WEIGHT TOTAL									
Dn	Dz	D	a	L	Lroz. x2szt.	c	r	f	d	bx	PN-85 M-82101 material 4,8-C	PN-86 M-82144 material 4-C	PN-78 M-82105 material St3S galw	PN-84 H-74220 material R35	MASA 1 kpl. kg									
10	17,2	18	45	65	75	10	5	5	7	25x3	Bednarka PN-76/H-92325 material St3S	M6x30	M6	6,4	-	0,11								
40	48,3	49	88	118	135	15	6	7	12	30x4		M10x40	M10	10,5	ø17,2 x2,3	0,35								
50	60,3	61	108	144	169	18	8	9	14	40x5		M12x50	M12	13	ø21,3x2,65	0,69								
65	76,1	77	122	160	190											0,75								
80	88,9	89	136	175	215											0,83								
100	108	109	170	220	260	24	12	11	18	50x8	Pręt płaski PN-72/H-93202 material St3S	M16x60	M16	17	ø26,9x3,2	1,99								
	114,3	115	178	226	265											2,02								
125	139,7	134	204	252	295											2,21								
150																30	14	23	60x8	M20x70	M20	21	ø30x3,2	ø33,7x3,2
	168,3	169	232	280	338	3,09																		
200	219,1	220	284	332	435	36	16	18	26	70x10	M24x80	M24	25	ø38x3,6	4,68									
250	273	274	348	408	538										5,24									
300	323,9	324	398	458	612										5,68									
350	355,6	356	432	492	670										9,42									
400	406,4	407	498	570	760	41	16	18	26	80x12	M27x90	M27	28		10,41									
450	457	458	558	630	850										11,29									
500	508	509	600	672	930										18,04									
600	610	611	720	802	1095																			



UWAGA:

1. Cięć 80°
2. Wiercić 10°
3. Ostre krawędzie stępować.
4. Zabezpieczyć farbą antykorozyjną.
5. Połączenia spawane wykonać 0,7xg cieńszego z łączonych elementów.
6. Komplet obejmuje: półobejma – 2szt.
śruba – 2szt.
nakrętka – 2szt.
podkładka – 2szt
7. Należy wykonać przekładkę z gumy pomiędzy obejmą a rurą.

UWAGI:

1. MATERIAŁ PODPARCIA – STAL S235JRG2 (OCYNKOWANA).
2. SPOINY WYKONAĆ 0,7 GRUBOŚCI CIEŃSZEGO Z ŁĄCZONYCH MATERIAŁÓW.
3. DLA RUROCIĄGÓW KWAŚOODPORNYCH WŁOŻYĆ PRZEKŁADKĘ Z GUMY 2mm

Funkcja i specjalność	Imię i nazwisko	Numer uprawnień	Podpis
Projektant branża sanitarna	mgr inż. Sławomir Łapeta	SLK/2642/POOS/09	
Sprawdzający branża sanitarna	mgr inż. Paweł Chorabik	SLK/8432/PWBS/19	
Opracowanie	Emilia Łapeta		
Kategoria obiektu budowlanego: Inne budowle - kat. IX		Faza projektu: Projekt architektoniczno-budowlany	Numer projektu: 121/2023 rev001
Przedmiot opracowania: Wymiana kotłów C.O. wraz z modernizacją pomieszczeń kotłowni w Zespole Szkół Centrum Kształcenia Rolniczego w Żarnowcu		Autor: BIURO PROJEKTOWE PROFI ul. Pułaskiego 7/408 42-300 Myszków tel: +48 606-851-507 tel: +48 664-476-586 tel. +48 34-315-75-71 www.profinmyszkow.com	
Adres inwestycji: 42-439 Żarnowiec, ul. Krakowska 25 działki nr ewid. 554, 885, 886 obręb ewid. 0014 Żarnowiec jeden. ewid. 241610_2		Skala: 1:20	Data: 07.2023
Inwestor: Rolnicze Centrum Kształcenia Ustawicznego w Żarnowcu ul. Krakowska 25 42-439 Żarnowiec		Numer rysunku: 07	Numer strony:
Nazwa rysunku: Schemat obejmy zamocowań			