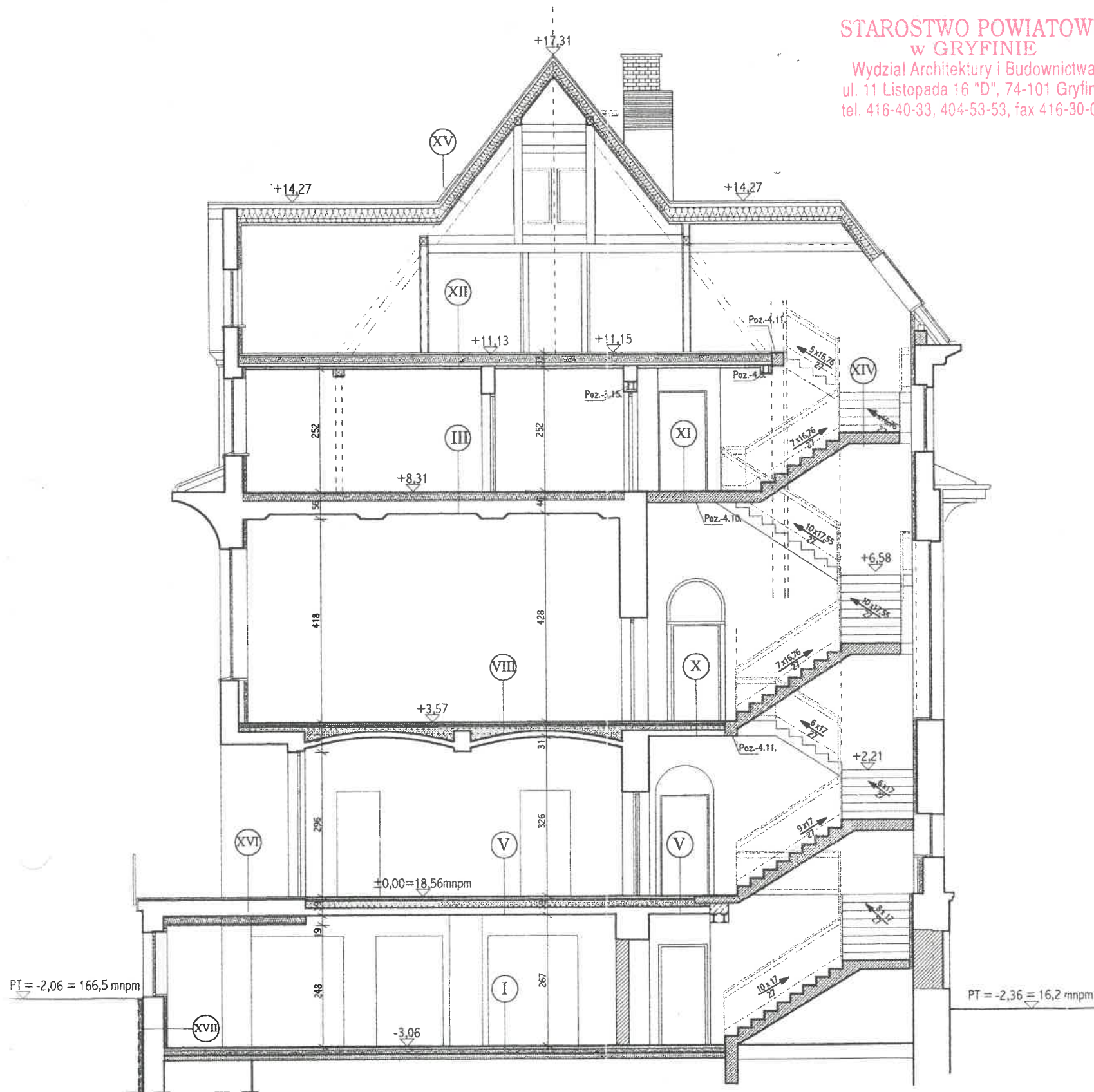


STAROSTWO POWIATOWE
w GRYFINIE
Wydział Architektury i Budownictwa
ul. 11 Listopada 16 "D", 74-101 Gryfino
tel. 416-40-33, 404-53-53, fax 416-30-02



I POSADZKA W PRZYZIEMIU NA GRUNCIE - POMIESZCZENIA SUCHE
- WYKŁADZINA PCV LUB PŁYTKI CERAMICZNE NA KLEJ - WARSTWA SAMOPOZIOMUJĄCA - PODKŁAD BETONOWY - 5,0 cm - STYROPIAN M 20 2 x 4 cm - 8,0 cm - POWŁOKA HYDROIZOLACYJNA - BETON PODKŁADOWY B - 10 NA PODŁOŻU ISTNIEJĄCYM - 10,0 cm
III POSADZKA PARTERU (POZA GABINETEM DYREKTORA), PIĘTRA (POZA SALĄ AUDIOWIZUALNĄ I KONFERENCYJNĄ) I I POZIOM PODDASZA - POMIESZCZENIA SUCHE
- WYKŁADZINA PCV - PŁYTA WIÓROWA 15 mm - ISTNIEJĄCE DESKI PODŁOGOWE DO WYMIANY - WELNA MINERALNA GR. OK. 15 cm UKŁADANA MIĘDZY LEGARAMI - PŁYTA KLEINA - ISTNIEJĄCA - TYNK CEM-WAP - ISTNIEJĄCY - PRZETARTY I UZUPEŁNIANY
V POSADZKA PARTERU - STROP NAD PRZYZIEMIEM (- HALL)
- PŁYTKI CERAMICZNE NA KLEJ 1,0 cm - GŁADZ CEMENTOWA 4,5 cm - STYROPIAN TWARDY 4,0 cm - EWENTUALNIE KERAMZYT + SZLICHTA CEMENTOWA 2 cm DO WYSOKOŚCI ISTNIEJĄCYCH BELEK STAŁOWYCH - PŁYTA KLEINA - ISTNIEJĄCA
X POSADZKA PIĘTRA - PODEST KLATKI SCHODOWEJ
- PŁYTKI CERAMICZNE NA KLEJ 1,0 cm - GŁADZ CEMENTOWA 4,5 cm - STYROPIAN TWARDY 4,0 cm - ZASYPKA - KERAMZYT + GŁADZ CEMENTOWA 2 cm DO WYSOKOŚCI ISTNIEJĄCYCH BELEK STAŁOWYCH - PŁYTA KLEINA - ISTNIEJĄCA
XI POSADZKA I POZIOMU PODDASZA - PODEST KLATKI SCHODOWEJ
- PŁYTKI CERAMICZNE NA KLEJ 1,0 cm - WARSTWA SAMOPOZIOMUJĄCA 1,0 cm - PŁYTA ŻELBETOWA PROJEKTOWANA
XII POSADZKA II POZIOMU PODDASZA - POMIESZCZENIA SUCHE
- WYKŁADZINA LUB TERAKOTA - PŁYTA GK GR 22 mm - ISTNIEJĄCY STROP DREWNIANY - WELNA MINERALNA GR. 15 cm UKŁADANA MIĘDZY LEGARAMI - PŁYTA GK KNAUF 2 X 12,5 mm MOCOWANE DO SPODU STROPU
XIV KLATKA SCHODOWA
- PŁYTKI CERAMICZNE NA KLEJ 1,0 cm - WARSTWA SAMOPOZIOMUJĄCA 1,0 cm - PŁYTA ŻELBETOWA
XV ŚCIANY SKOŚNE Poddasza - (DACH NAD BUDYNKIEM GŁÓWNYM)
- PŁYTA GK KNAUF 2 X 12,5 mm - PAROIZOLACJA - FOLIA PE - PRZESTRZEN WENTYLACYJNA - WELNA MINERALNA GR 18 cm - PRZESTRZEN WENTYLACYJNA - FOLIA DACHOWA ZBROJONA DRAGFOL - KONTRŁATY - ŁATY - DACHÓWKA ZAKŁADKOWA IBF LUB BRAAS
XVI PODEST I BIEGI SCHODÓW ZEWNĘTRZNYCH
- PŁYTKI I STOPNICE CERAMICZNE, MROZOODPORNE, ANTYPOŚLIZGOWE NA KLEJ 1 cm - POWŁOKA HYDROIZOLACYJNA - PODKŁAD CEMENTOWY 2 cm - ISTNIEJĄCA PŁYTA ŻELBETOWA - WELNA MINERALNA NA STELAŻU ALU. 15 cm - PAROIZOLACJA - FOLIA PE - PŁYTA GK
XVII ŚCIANA ZEWNĘTRZNA BUDYNKU GŁÓWNEGO W POZIOMIE TERENU
- PŁYTA GK NA STELAŻU - PAROIZOLACJA - FOLIA PE - WELNA MINERALNA GR 6,0 cm - ŚCIANA MUROWANA Z CEGŁY PEŁNEJ - ISTNIEJĄCA - PIONOWA POWŁOKA HYDROIZOLACYJNA - STYROPIAN GR 8,0 cm MOCOWANY NA KLEJ - MATA OCHRONNA SULFITON DS.

dr inż. arch. Karol Krztałta

BIURO ARCHITEKTONICZNE
KAROL KRZTAŁA

ul. Ostrawicka 4 71-337 Szczecin
tel. 486-12-41 fax. 487-13-21

STADIUM
PROJEKTU BUDOWLANY

SKALA
1:100

DATA
MAJ 2001

INWESTOR
STAROSTWO POWIATOWE W GRYFINIE
UL. 11 LISTOPADA 16 "D", 74-100 GRYFINO

PRZEDSIĘWZIĘCIE
ROZBUDOWA I ADAPTACJA BUDYNKU STAROSTWA
POWIATOWEGO W GRYFINIE PRZY UL. SPRZYMIERZONYCH NR 4.

TREŚĆ RYSUNKU
PRZEKRÓJ A-A

ARCHITEKTURA: dr. inż. arch. Karol Krztałta
mgr inż. arch. Ewelina Świec-Jusińska

upr. arch. 155/50/00
upr. proj. 155/50/00

NR RYS.
9