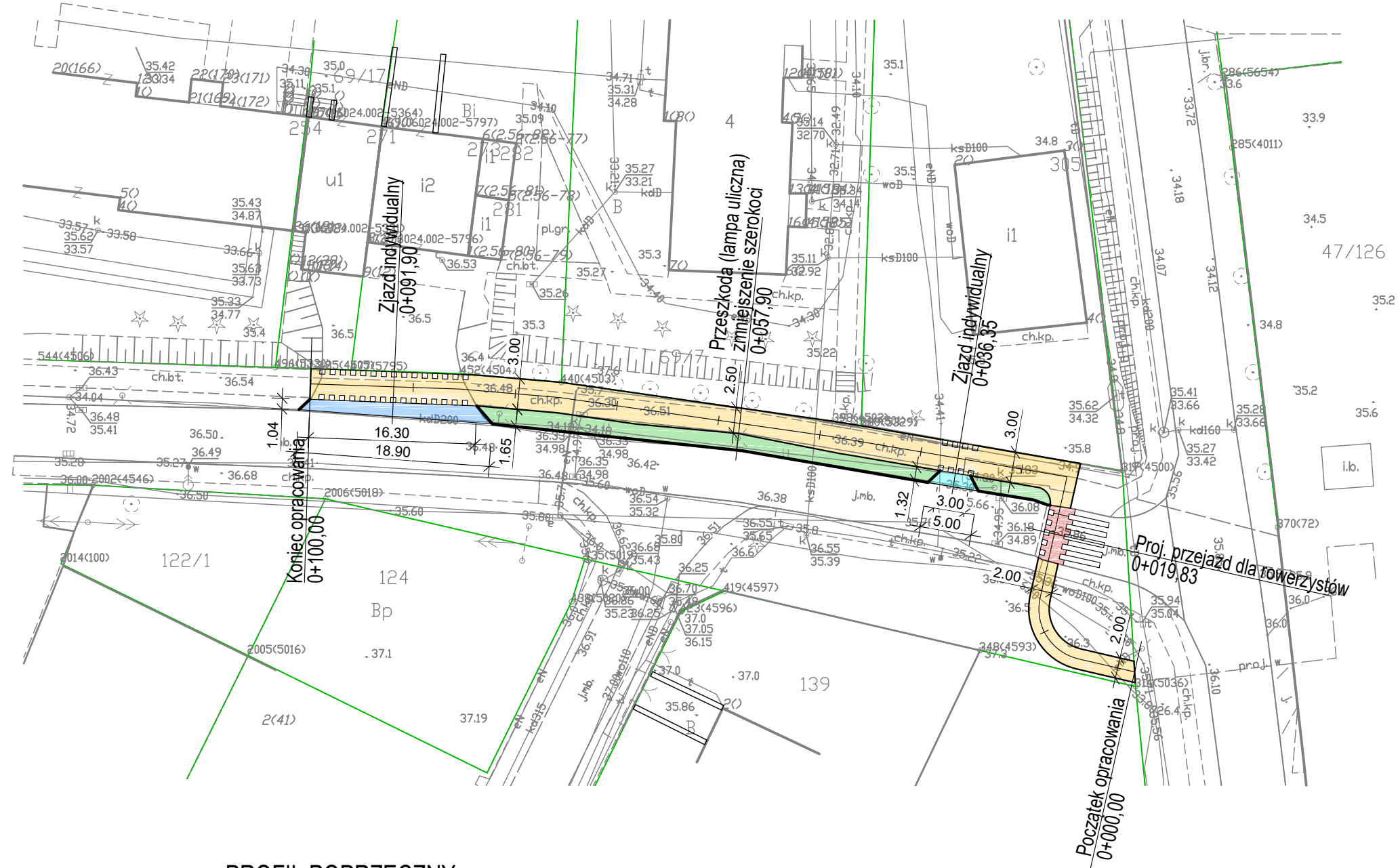
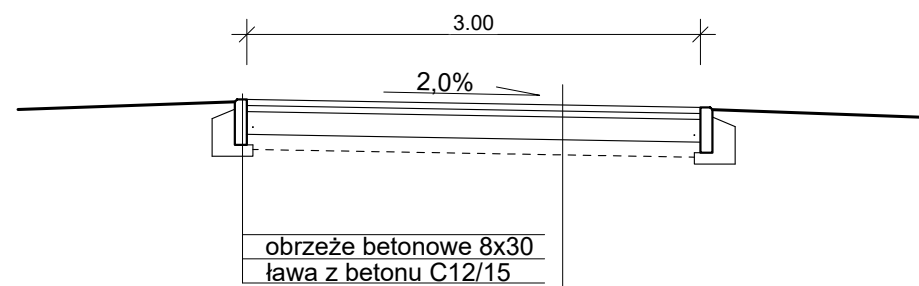


PRZEBUDOWA NAWIERZCHNI UTWARDZONEJ (chodnik na ścieżkę pieszo-rowerowa)
 droga powiatowa nr 1465Z
 dz. ewid. nr 87 obręb Cedynia 2, gm. Cedynia
 PROJEKT ZAGOSPODAROWANIA TERENU
 SKALA 1:500



PROFIL POPRZECZNY



4cm	warstwa ścierna AC8S
4cm	warstwa wiążąca AC11W
15cm	podbudowa z kruszywa łamanego 0/32 stabilizowanego mechanicznie
10cm	w-wa podbudowy pomocniczej z gruntu stabilizowanego cementem C1,5/2

OBJAŚNIENIE OZNACZEŃ GRAFICZNYCH

- KRAWĘZNIK BETONOWY
- OBRZEŻE BETONOWE
- ŚCIEŻKA PIESZO-JEZDNA Z MASY BITUMICZNEJ
- ZJAZD Z MASY BITUMICZNEJ
- ZJAZD Z KOSTKI BETONOWEJ
- PAS ZIELENI

Data opracowania: marzec 2022r.		Starostwo Powiatowe w Gryfinie Wydział Zarządzania Drogami ul. 11 Listopada 16D 74-101 Gryfino
Branża: DROGOWA		
Nazwa inwestycji: PRZEBUDOWA NAWIERZCHNI UTWARDZONEJ (chodnik na ścieżkę pieszo-rowerowa) droga powiatowa nr 1465Z		
Adres inwestycji: dz. ewid. nr 87 obrub Cedynia 2 gm. Cedynia	Inwestor: POWIAT GRYFIŃSKI ul. Sprzymierzonych 4 74-100 Gryfino	
Nazwa rysunku: PLAN SYTUACYJNY	Skala: 1:500	Nr rys.: Z1