

Zlecniodawca:

Przedsiębiorstwo Gospodarki Komunalnej Sp. z o.o. w Słupsku

76-200 Słupsk, ul. Szczecińska 112

**„Inwentaryzacja terenów zieleni na działkach nr 580, 582 i 259/13 obr.
Bierkowo na terenie Zakładu Unieszkodliwiania Odpadów”**



Autorzy:

Zbigniew Onyśko



BP EKOsystem Zbigniew Onyśko

Chęstówek 5b, 56-416 Twardogóra, NIP: 911-181-34-26,
mail: z_onysko@interia.eu, Tel. 730298997

Twardogóra, wrzesień 2021

Spis treści

1	Wstęp	1
2	Podstawa prawna opracowania.....	1
3	Lokalizacja	1
4	Metodyka.....	2
5	Wyniki	2
6	Działka 580.....	3
7	Działka 582.....	4
8	Działka 259/13.....	21

1 Wstęp

Celem opracowania było wykonanie inwentaryzacji dendrologicznej drzew i krzewów na działkach nr 580, 582 i 259/13 obr. Bierkowo na terenie Zakładu Unieszkodliwiania Odpadów, z oszacowaniem opłat administracyjnych z tytułu usunięcia drzew i krzewów

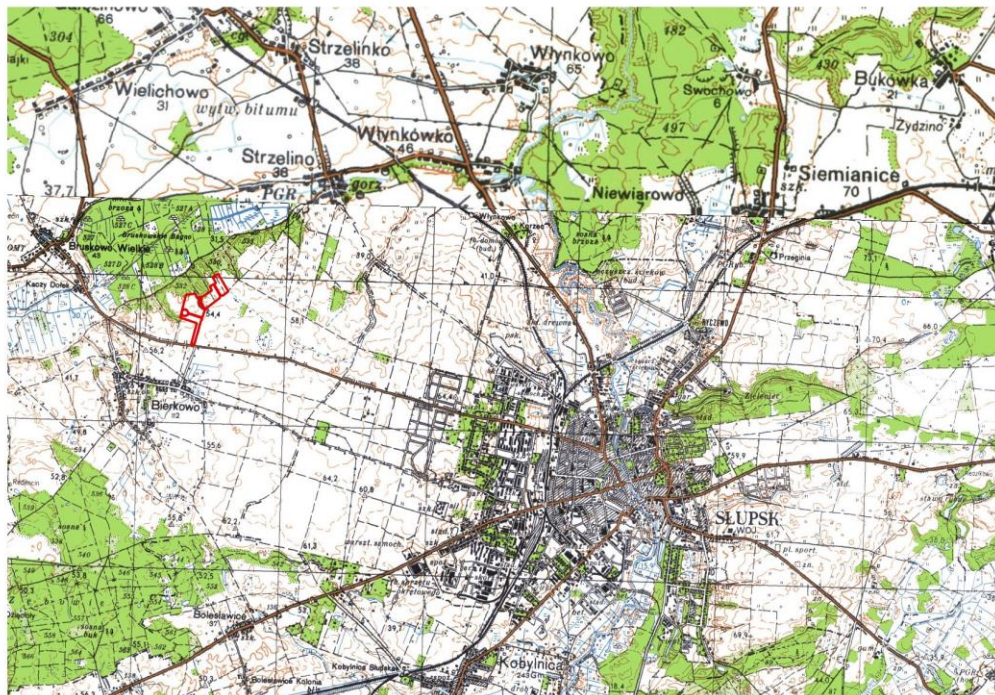
Niniejsze opracowanie zostało wykonane na podstawie umowy nr 25/ZAM/2021 z dnia 5 sierpnia 2021 roku.

2 Podstawa prawna opracowania

- Umowa z dnia 5 sierpnia 2021 roku Ustawa z dnia 16 kwietnia 2004 r. o ochronie przyrody (Dz. U. Z 2018 r poz. 1614)
- Rozporządzenie Ministra Środowiska z dnia 3 lipca 2017 r. w sprawie wysokości stawek opłat za usunięcie drzew i krzewów

3 Lokalizacja

Pracami zostały objęte działki nr 580, 582 i 259/13 obr. Bierkowo na terenie Zakładu Unieszkodliwiania Odpadów



Ryc. 1 Lokalizacja terenu objętego inwentaryzacją dendrologiczną na podkładzie mapy topograficznej.

4 Metodyka

Inwentaryzację dendrologiczną obejmującą obszar przedsięwzięcia wykonano we wrześniu 2021 roku.

W trakcie inwentaryzacji dokonano pomiaru obwodów wszystkich drzew na wysokości 1,3 m, oraz obwodów na wysokości 5 cm w przypadku drzew które nie wymagają uzyskania decyzji zgodnie z art. 83f Ustawy o Ochronie Przyrody, określono rzut koron i wysokość drzew a także oceniono stan fitosanitarny drzew i krzewów. W celu ułatwienia weryfikacji terenowej wszystkie drzewa w terenie zostały oznaczone nr inwentaryzacyjnym zgodnym z numeracją w tabeli inwentaryzacyjnej oraz na mapie inwentaryzacji dendrologicznej.

Wysokość opłat za usunięcie drzew wyliczono na podstawie obowiązujących przepisów tj. Ustawy z dnia 16 kwietnia 2004r. o ochronie przyrody (Dz. U. Z 2018 r poz. 1614) oraz Rozporządzenia Ministra Środowiska z dnia 3 lipca 2017 r. w sprawie wysokości stawek opłat za usunięcie drzew i krzewów.

5 Wyniki

Oznaczono łącznie 219 egzemplarzy drzew. Zadrzewienie na przedmiotowym obszarze cechuje się niewielką wartością przyrodniczą i estetyczną. Dominują na niej samosiewy sosny zwyczajnej oraz brzozy brodawkowatej. Jedynie w północno-zachodniej zachodniej części działki nr 582 występuje starodrzew z okazałymi sosnami oraz dębami.

Ze względu na fakt, iż zgodnie z art. 83 ust. 1 pkt 3b Ustawy o Ochronie Przyrody drzewa i krzewy usuwane w celu przywrócenia gruntów nieużytkowanych do użytkowania rolniczego nie wymagają uzyskania zezwolenia na usunięcie, w takim przypadku z zgodnie z art. 86 ust. 1 Ustawy o Ochronie Przyrody nie nalicza się opłat - w tabeli inwentaryzacyjnej wartość za cm obwodu przyjęto 0 PLN.

6 Działka 580

Na działce we wschodniej części występują pojedyncze samosiewy sosny zwyczajnej oraz brzozy brodawkowatej o wys. do 3 metrów oraz obwodach na wys. 5cm nie przekraczającym 50 cm oraz płaty szczodrzenia miotlastego. Wobec czego nie zinwentaryzowano pojedynczych drzew. Przywrócenie gruntu do użytkowania rolniczego nie wymaga decyzji na usunięcie drzew.



Ryc. 2 Widok na działkę nr 580.

7 Działka 582

Większość powierzchni działki stanowią płaty szczodrzeńca miotlastego oraz pojedyncze samosiewy sosny zwyczajnej oraz brzozy brodawkowatej. W północno wschodniej części działki fragment starodrzewia z dominującym dębem szypułkowym oraz sosną zwyczajną. Na działce zinwentaryzowano 102 drzewa wymagające uzyskania decyzji na usunięcie. Wyniki inwentaryzacji przedstawiono w tabeli nr 1.



Ryc. 3 Widok na wschodnią część działki nr 582.



Ryc. 4 Widok na starodrzew w północno-wschodniej części działki nr 582.

Tabela nr 1 . Wyniki inwentaryzacji dendrologicznej na działce 582

Nr inw.	Nazwa polska	Nazwa łacińska	Obwód 1,3	Wysokość [m]	Rzut korony	uwagi	Wymagana decyzja	kwota za cm obwodu	opłata za wycinkę	uwagi do opłat
1	wierzba iwa	<i>Salix caprea</i>	106+75	16	6		N	0	0	drzewo usuwane w celu przywrócenia gruntów nieużytkowanych do użytkowania rolniczego – nie jest wymagane zezwolenie : art. 83f, ust. 1 pkt 3b Ustawy o Ochronie Przyrody, a zatem na podstawie art. 86 ust. 1 tej ustawy opłata za usunięcie drzew nie wystąpi

Nr inw.	Nazwa polska	Nazwa łacińska	Obwód 1,3	Wysokość [m]	Rzut korony	uwagi	Wymagana decyzja	kwota za cm obwodu	opłata za wycinkę	uwagi do opłat
2	wierzba iwa	<i>Salix caprea</i>	82	15	5		N	0	0	drzewo usuwane w celu przywrócenia gruntów nieużytkowanych do użytkowania rolniczego – nie jest wymagane zezwolenie : art. 83f, ust. 1 pkt 3b Ustawy o Ochronie Przyrody, a zatem na podstawie art. 86 ust. 1 tej ustawy opłata za usunięcie drzew nie wystąpi
3	wierzba iwa	<i>Salix caprea</i>	94	2	6	drzewo złamane na wys. 2m	N	0	0	drzewo usuwane w celu przywrócenia gruntów nieużytkowanych do użytkowania rolniczego – nie jest wymagane zezwolenie : art. 83f, ust. 1 pkt 3b Ustawy o Ochronie Przyrody, a zatem na podstawie art. 86 ust. 1 tej ustawy opłata za usunięcie drzew nie wystąpi
4	wierzba iwa	<i>Salix caprea</i>	105+83+46	16	8	pień o obw. 105 cm złamany na wys. 3m	N	0	0	drzewo usuwane w celu przywrócenia gruntów nieużytkowanych do użytkowania rolniczego – nie jest wymagane zezwolenie : art. 83f, ust. 1 pkt 3b Ustawy o Ochronie Przyrody, a zatem na podstawie art. 86 ust. 1 tej ustawy opłata za usunięcie drzew nie wystąpi
5	klon jawor	<i>Acer pseudoplatanus</i>	44	13	4		N	0	0	drzewo usuwane w celu przywrócenia gruntów nieużytkowanych do użytkowania rolniczego – nie jest wymagane zezwolenie : art. 83f, ust. 1 pkt 3b Ustawy o Ochronie Przyrody, a zatem na podstawie art. 86 ust. 1 tej ustawy opłata za usunięcie drzew nie wystąpi
6	klon jawor	<i>Acer pseudoplatanus</i>	44	12	4		N	0	0	drzewo usuwane w celu przywrócenia gruntów nieużytkowanych do użytkowania rolniczego – nie jest wymagane zezwolenie : art. 83f, ust. 1 pkt 3b Ustawy o Ochronie Przyrody, a zatem na podstawie art. 86 ust. 1 tej ustawy opłata za usunięcie drzew nie wystąpi
7	klon jawor	<i>Acer pseudoplatanus</i>	40	12	4		N	0	0	drzewo usuwane w celu przywrócenia gruntów nieużytkowanych do użytkowania rolniczego – nie jest wymagane zezwolenie : art. 83f, ust. 1 pkt 3b Ustawy o Ochronie Przyrody, a zatem na podstawie art. 86 ust. 1 tej ustawy opłata za usunięcie drzew nie wystąpi
8	klon jawor	<i>Acer pseudoplatanus</i>	54	12	4		N	0	0	drzewo usuwane w celu przywrócenia gruntów nieużytkowanych do użytkowania rolniczego – nie jest wymagane zezwolenie : art. 83f, ust. 1 pkt 3b Ustawy o Ochronie Przyrody, a zatem na podstawie art. 86 ust. 1 tej ustawy opłata za usunięcie drzew nie wystąpi

Nr inw.	Nazwa polska	Nazwa łacińska	Obwód 1,3	Wysokość [m]	Rzut korony	uwagi	Wymagana decyzja	kwota za cm obwodu	opłata za wycinę	uwagi do opłat
9	klon jawor	<i>Acer pseudoplatanus</i>	57	12	4		N	0	0	drzewo usuwane w celu przywrócenia gruntów nieużytkowanych do użytkowania rolniczego – nie jest wymagane zezwolenie : art. 83f, ust. 1 pkt 3b Ustawy o Ochronie Przyrody, a zatem na podstawie art. 86 ust. 1 tej ustawy opłata za usunięcie drzew nie wystąpi
10	sosna zwyczajna	<i>Pinus sylvestris</i>	94	14	5		N	0	0	drzewo usuwane w celu przywrócenia gruntów nieużytkowanych do użytkowania rolniczego – nie jest wymagane zezwolenie : art. 83f, ust. 1 pkt 3b Ustawy o Ochronie Przyrody, a zatem na podstawie art. 86 ust. 1 tej ustawy opłata za usunięcie drzew nie wystąpi
11	dąb szypułkowy	<i>Qercus robur</i>	70+66+40	16	8		N	0	0	drzewo usuwane w celu przywrócenia gruntów nieużytkowanych do użytkowania rolniczego – nie jest wymagane zezwolenie : art. 83f, ust. 1 pkt 3b Ustawy o Ochronie Przyrody, a zatem na podstawie art. 86 ust. 1 tej ustawy opłata za usunięcie drzew nie wystąpi
12	brzoza brodawkowata	<i>Betula pendula</i>	84	17	7		N	0	0	drzewo usuwane w celu przywrócenia gruntów nieużytkowanych do użytkowania rolniczego – nie jest wymagane zezwolenie : art. 83f, ust. 1 pkt 3b Ustawy o Ochronie Przyrody, a zatem na podstawie art. 86 ust. 1 tej ustawy opłata za usunięcie drzew nie wystąpi
13	brzoza brodawkowata	<i>Betula pendula</i>	83	18	7		N	0	0	drzewo usuwane w celu przywrócenia gruntów nieużytkowanych do użytkowania rolniczego – nie jest wymagane zezwolenie : art. 83f, ust. 1 pkt 3b Ustawy o Ochronie Przyrody, a zatem na podstawie art. 86 ust. 1 tej ustawy opłata za usunięcie drzew nie wystąpi
14	brzoza brodawkowata	<i>Betula pendula</i>	87	18	7		N	0	0	drzewo usuwane w celu przywrócenia gruntów nieużytkowanych do użytkowania rolniczego – nie jest wymagane zezwolenie : art. 83f, ust. 1 pkt 3b Ustawy o Ochronie Przyrody, a zatem na podstawie art. 86 ust. 1 tej ustawy opłata za usunięcie drzew nie wystąpi
15	dąb szypułkowy	<i>Qercus robur</i>	52	14	6		N	0	0	drzewo usuwane w celu przywrócenia gruntów nieużytkowanych do użytkowania rolniczego – nie jest wymagane zezwolenie : art. 83f, ust. 1 pkt 3b Ustawy o Ochronie Przyrody, a zatem na podstawie art. 86 ust. 1 tej ustawy opłata za usunięcie drzew nie wystąpi

Nr inw.	Nazwa polska	Nazwa łacińska	Obwód 1,3	Wysokość [m]	Rzut korony	uwagi	Wymagana decyzja	kwota za cm obwodu	opłata za wycinę	uwagi do opłat
16	dąb szypułkowy	<i>Qercus robur</i>	53	14	6		N	0	0	drzewo usuwane w celu przywrócenia gruntów nieużytkowanych do użytkowania rolniczego – nie jest wymagane zezwolenie : art. 83f, ust. 1 pkt 3b Ustawy o Ochronie Przyrody, a zatem na podstawie art. 86 ust. 1 tej ustawy opłata za usunięcie drzew nie wystąpi
17	dąb szypułkowy	<i>Qercus robur</i>	47	13	5		N	0	0	drzewo usuwane w celu przywrócenia gruntów nieużytkowanych do użytkowania rolniczego – nie jest wymagane zezwolenie : art. 83f, ust. 1 pkt 3b Ustawy o Ochronie Przyrody, a zatem na podstawie art. 86 ust. 1 tej ustawy opłata za usunięcie drzew nie wystąpi
18	brzoza brodawkowata	<i>Betula pendula</i>	72	18	7		N	0	0	drzewo usuwane w celu przywrócenia gruntów nieużytkowanych do użytkowania rolniczego – nie jest wymagane zezwolenie : art. 83f, ust. 1 pkt 3b Ustawy o Ochronie Przyrody, a zatem na podstawie art. 86 ust. 1 tej ustawy opłata za usunięcie drzew nie wystąpi
19	dąb szypułkowy	<i>Qercus robur</i>	59	14	8		N	0	0	drzewo usuwane w celu przywrócenia gruntów nieużytkowanych do użytkowania rolniczego – nie jest wymagane zezwolenie : art. 83f, ust. 1 pkt 3b Ustawy o Ochronie Przyrody, a zatem na podstawie art. 86 ust. 1 tej ustawy opłata za usunięcie drzew nie wystąpi
20	dąb szypułkowy	<i>Qercus robur</i>	43	13	6		N	0	0	drzewo usuwane w celu przywrócenia gruntów nieużytkowanych do użytkowania rolniczego – nie jest wymagane zezwolenie : art. 83f, ust. 1 pkt 3b Ustawy o Ochronie Przyrody, a zatem na podstawie art. 86 ust. 1 tej ustawy opłata za usunięcie drzew nie wystąpi
21	brzoza brodawkowata	<i>Betula pendula</i>	85+62	18	7		N	0	0	drzewo usuwane w celu przywrócenia gruntów nieużytkowanych do użytkowania rolniczego – nie jest wymagane zezwolenie : art. 83f, ust. 1 pkt 3b Ustawy o Ochronie Przyrody, a zatem na podstawie art. 86 ust. 1 tej ustawy opłata za usunięcie drzew nie wystąpi
22	dąb szypułkowy	<i>Qercus robur</i>	64	12	6		N	0	0	drzewo usuwane w celu przywrócenia gruntów nieużytkowanych do użytkowania rolniczego – nie jest wymagane zezwolenie : art. 83f, ust. 1 pkt 3b Ustawy o Ochronie Przyrody, a zatem na podstawie art. 86 ust. 1 tej ustawy opłata za usunięcie drzew nie wystąpi

Nr inw.	Nazwa polska	Nazwa łacińska	Obwód 1,3	Wysokość [m]	Rzut korony	uwagi	Wymagana decyzja	kwota za cm obwodu	opłata za wycinkę	uwagi do opłat
23	brzoza brodawkowata	<i>Betula pendula</i>	98	19	6		N	0	0	drzewo usuwane w celu przywrócenia gruntów nieużytkowanych do użytkowania rolniczego – nie jest wymagane zezwolenie : art. 83f, ust. 1 pkt 3b Ustawy o Ochronie Przyrody, a zatem na podstawie art. 86 ust. 1 tej ustawy opłata za usunięcie drzew nie wystąpi
24	dąb szypułkowy	<i>Qercus robur</i>	67	7	4	drzewo silnie pochylone	N	0	0	drzewo usuwane w celu przywrócenia gruntów nieużytkowanych do użytkowania rolniczego – nie jest wymagane zezwolenie : art. 83f, ust. 1 pkt 3b Ustawy o Ochronie Przyrody, a zatem na podstawie art. 86 ust. 1 tej ustawy opłata za usunięcie drzew nie wystąpi
25	brzoza brodawkowata	<i>Betula pendula</i>	69	16	6		N	0	0	drzewo usuwane w celu przywrócenia gruntów nieużytkowanych do użytkowania rolniczego – nie jest wymagane zezwolenie : art. 83f, ust. 1 pkt 3b Ustawy o Ochronie Przyrody, a zatem na podstawie art. 86 ust. 1 tej ustawy opłata za usunięcie drzew nie wystąpi
26	brzoza brodawkowata	<i>Betula pendula</i>	65	16	6		N	0	0	drzewo usuwane w celu przywrócenia gruntów nieużytkowanych do użytkowania rolniczego – nie jest wymagane zezwolenie : art. 83f, ust. 1 pkt 3b Ustawy o Ochronie Przyrody, a zatem na podstawie art. 86 ust. 1 tej ustawy opłata za usunięcie drzew nie wystąpi
27	sosna zwyczajna	<i>Pinus sylvestris</i>	49	15	6		N	0	0	drzewo usuwane w celu przywrócenia gruntów nieużytkowanych do użytkowania rolniczego – nie jest wymagane zezwolenie : art. 83f, ust. 1 pkt 3b Ustawy o Ochronie Przyrody, a zatem na podstawie art. 86 ust. 1 tej ustawy opłata za usunięcie drzew nie wystąpi
28	brzoza brodawkowata	<i>Betula pendula</i>	68+67	19	5		N	0	0	drzewo usuwane w celu przywrócenia gruntów nieużytkowanych do użytkowania rolniczego – nie jest wymagane zezwolenie : art. 83f, ust. 1 pkt 3b Ustawy o Ochronie Przyrody, a zatem na podstawie art. 86 ust. 1 tej ustawy opłata za usunięcie drzew nie wystąpi
29	brzoza brodawkowata	<i>Betula pendula</i>	43	14	4		N	0	0	drzewo usuwane w celu przywrócenia gruntów nieużytkowanych do użytkowania rolniczego – nie jest wymagane zezwolenie : art. 83f, ust. 1 pkt 3b Ustawy o Ochronie Przyrody, a zatem na podstawie art. 86 ust. 1 tej ustawy opłata za usunięcie drzew nie wystąpi

Nr inw.	Nazwa polska	Nazwa łacińska	Obwód 1,3	Wysokość [m]	Rzut korony	uwagi	Wymagana decyzja	kwota za cm obwodu	opłata za wycinkę	uwagi do opłat
30	brzoza brodawkowata	<i>Betula pendula</i>	113	22	6		N	0	0	drzewo usuwane w celu przywrócenia gruntów nieużytkowanych do użytkowania rolniczego – nie jest wymagane zezwolenie : art. 83f, ust. 1 pkt 3b Ustawy o Ochronie Przyrody, a zatem na podstawie art. 86 ust. 1 tej ustawy opłata za usunięcie drzew nie wystąpi
31	brzoza brodawkowata	<i>Betula pendula</i>	137	20	5		N	0	0	drzewo usuwane w celu przywrócenia gruntów nieużytkowanych do użytkowania rolniczego – nie jest wymagane zezwolenie : art. 83f, ust. 1 pkt 3b Ustawy o Ochronie Przyrody, a zatem na podstawie art. 86 ust. 1 tej ustawy opłata za usunięcie drzew nie wystąpi
32	sosna zwyczajna	<i>Pinus sylvestris</i>	141	21	5		N	0	0	drzewo usuwane w celu przywrócenia gruntów nieużytkowanych do użytkowania rolniczego – nie jest wymagane zezwolenie : art. 83f, ust. 1 pkt 3b Ustawy o Ochronie Przyrody, a zatem na podstawie art. 86 ust. 1 tej ustawy opłata za usunięcie drzew nie wystąpi
33	sosna zwyczajna	<i>Pinus sylvestris</i>	91	19	5	drzewo martwe	N	0	0	drzewo usuwane w celu przywrócenia gruntów nieużytkowanych do użytkowania rolniczego – nie jest wymagane zezwolenie : art. 83f, ust. 1 pkt 3b Ustawy o Ochronie Przyrody, a zatem na podstawie art. 86 ust. 1 tej ustawy opłata za usunięcie drzew nie wystąpi
34	sosna zwyczajna	<i>Pinus sylvestris</i>	53	13	4		N	0	0	drzewo usuwane w celu przywrócenia gruntów nieużytkowanych do użytkowania rolniczego – nie jest wymagane zezwolenie : art. 83f, ust. 1 pkt 3b Ustawy o Ochronie Przyrody, a zatem na podstawie art. 86 ust. 1 tej ustawy opłata za usunięcie drzew nie wystąpi
35	sosna zwyczajna	<i>Pinus sylvestris</i>	74+54	19	7		N	0	0	drzewo usuwane w celu przywrócenia gruntów nieużytkowanych do użytkowania rolniczego – nie jest wymagane zezwolenie : art. 83f, ust. 1 pkt 3b Ustawy o Ochronie Przyrody, a zatem na podstawie art. 86 ust. 1 tej ustawy opłata za usunięcie drzew nie wystąpi
36	sosna zwyczajna	<i>Pinus sylvestris</i>	117	20	6		N	0	0	drzewo usuwane w celu przywrócenia gruntów nieużytkowanych do użytkowania rolniczego – nie jest wymagane zezwolenie : art. 83f, ust. 1 pkt 3b Ustawy o Ochronie Przyrody, a zatem na podstawie art. 86 ust. 1 tej ustawy opłata za usunięcie drzew nie wystąpi

Nr inw.	Nazwa polska	Nazwa łacińska	Obwód 1,3	Wysokość [m]	Rzut korony	uwagi	Wymagana decyzja	kwota za cm obwodu	opłata za wycinę	uwagi do opłat
37	brzoza brodawkowata	<i>Betula pendula</i>	98	19	6		N	0	0	drzewo usuwane w celu przywrócenia gruntów nieużytkowanych do użytkowania rolniczego – nie jest wymagane zezwolenie : art. 83f, ust. 1 pkt 3b Ustawy o Ochronie Przyrody, a zatem na podstawie art. 86 ust. 1 tej ustawy opłata za usunięcie drzew nie wystąpi
38	brzoza brodawkowata	<i>Betula pendula</i>	66	17	6		N	0	0	drzewo usuwane w celu przywrócenia gruntów nieużytkowanych do użytkowania rolniczego – nie jest wymagane zezwolenie : art. 83f, ust. 1 pkt 3b Ustawy o Ochronie Przyrody, a zatem na podstawie art. 86 ust. 1 tej ustawy opłata za usunięcie drzew nie wystąpi
39	brzoza brodawkowata	<i>Betula pendula</i>	105	19	7		N	0	0	drzewo usuwane w celu przywrócenia gruntów nieużytkowanych do użytkowania rolniczego – nie jest wymagane zezwolenie : art. 83f, ust. 1 pkt 3b Ustawy o Ochronie Przyrody, a zatem na podstawie art. 86 ust. 1 tej ustawy opłata za usunięcie drzew nie wystąpi
40	brzoza brodawkowata	<i>Betula pendula</i>	85	19	7		N	0	0	drzewo usuwane w celu przywrócenia gruntów nieużytkowanych do użytkowania rolniczego – nie jest wymagane zezwolenie : art. 83f, ust. 1 pkt 3b Ustawy o Ochronie Przyrody, a zatem na podstawie art. 86 ust. 1 tej ustawy opłata za usunięcie drzew nie wystąpi
41	sosna zwyczajna	<i>Pinus sylvestris</i>	148	20	8		N	0	0	drzewo usuwane w celu przywrócenia gruntów nieużytkowanych do użytkowania rolniczego – nie jest wymagane zezwolenie : art. 83f, ust. 1 pkt 3b Ustawy o Ochronie Przyrody, a zatem na podstawie art. 86 ust. 1 tej ustawy opłata za usunięcie drzew nie wystąpi
42	dąb szypułkowy	<i>Qercus robur</i>	38+40+41+36	16	7		N	0	0	drzewo usuwane w celu przywrócenia gruntów nieużytkowanych do użytkowania rolniczego – nie jest wymagane zezwolenie : art. 83f, ust. 1 pkt 3b Ustawy o Ochronie Przyrody, a zatem na podstawie art. 86 ust. 1 tej ustawy opłata za usunięcie drzew nie wystąpi
43	dąb szypułkowy	<i>Qercus robur</i>	45	12	5		N	0	0	drzewo usuwane w celu przywrócenia gruntów nieużytkowanych do użytkowania rolniczego – nie jest wymagane zezwolenie : art. 83f, ust. 1 pkt 3b Ustawy o Ochronie Przyrody, a zatem na podstawie art. 86 ust. 1 tej ustawy opłata za usunięcie drzew nie wystąpi

Nr inw.	Nazwa polska	Nazwa łacińska	Obwód 1,3	Wysokość [m]	Rzut korony	uwagi	Wymagana decyzja	kwota za cm obwodu	opłata za wycinkę	uwagi do opłat
44	jarząg pospolity	<i>Sorbus aucuparia</i>	55+50+40+38	15	6		N	0	0	drzewo usuwane w celu przywrócenia gruntów nieużytkowanych do użytkowania rolniczego – nie jest wymagane zezwolenie : art. 83f, ust. 1 pkt 3b Ustawy o Ochronie Przyrody, a zatem na podstawie art. 86 ust. 1 tej ustawy opłata za usunięcie drzew nie wystąpi
45	dąb szypułkowy	<i>Qercus robur</i>	151	19	8		N	0	0	drzewo usuwane w celu przywrócenia gruntów nieużytkowanych do użytkowania rolniczego – nie jest wymagane zezwolenie : art. 83f, ust. 1 pkt 3b Ustawy o Ochronie Przyrody, a zatem na podstawie art. 86 ust. 1 tej ustawy opłata za usunięcie drzew nie wystąpi
46	brzoza brodawkowata	<i>Betula pendula</i>	85	18	6		N	0	0	drzewo usuwane w celu przywrócenia gruntów nieużytkowanych do użytkowania rolniczego – nie jest wymagane zezwolenie : art. 83f, ust. 1 pkt 3b Ustawy o Ochronie Przyrody, a zatem na podstawie art. 86 ust. 1 tej ustawy opłata za usunięcie drzew nie wystąpi
47	dąb szypułkowy	<i>Qercus robur</i>	49	13	6		N	0	0	drzewo usuwane w celu przywrócenia gruntów nieużytkowanych do użytkowania rolniczego – nie jest wymagane zezwolenie : art. 83f, ust. 1 pkt 3b Ustawy o Ochronie Przyrody, a zatem na podstawie art. 86 ust. 1 tej ustawy opłata za usunięcie drzew nie wystąpi
48	dąb szypułkowy	<i>Qercus robur</i>	81	19	7		N	0	0	drzewo usuwane w celu przywrócenia gruntów nieużytkowanych do użytkowania rolniczego – nie jest wymagane zezwolenie : art. 83f, ust. 1 pkt 3b Ustawy o Ochronie Przyrody, a zatem na podstawie art. 86 ust. 1 tej ustawy opłata za usunięcie drzew nie wystąpi
49	dąb szypułkowy	<i>Qercus robur</i>	101+74	19	10		N	0	0	drzewo usuwane w celu przywrócenia gruntów nieużytkowanych do użytkowania rolniczego – nie jest wymagane zezwolenie : art. 83f, ust. 1 pkt 3b Ustawy o Ochronie Przyrody, a zatem na podstawie art. 86 ust. 1 tej ustawy opłata za usunięcie drzew nie wystąpi
50	sosna zwyczajna	<i>Pinus sylvestris</i>	141	19	8		N	0	0	drzewo usuwane w celu przywrócenia gruntów nieużytkowanych do użytkowania rolniczego – nie jest wymagane zezwolenie : art. 83f, ust. 1 pkt 3b Ustawy o Ochronie Przyrody, a zatem na podstawie art. 86 ust. 1 tej ustawy opłata za usunięcie drzew nie wystąpi

Nr inw.	Nazwa polska	Nazwa łacińska	Obwód 1,3	Wysokość [m]	Rzut korony	uwagi	Wymagana decyzja	kwota za cm obwodu	opłata za wycinę	uwagi do opłat
51	brzoza brodawkowata	<i>Betula pendula</i>	87	19	7		N	0	0	drzewo usuwane w celu przywrócenia gruntów nieużytkowanych do użytkowania rolniczego – nie jest wymagane zezwolenie : art. 83f, ust. 1 pkt 3b Ustawy o Ochronie Przyrody, a zatem na podstawie art. 86 ust. 1 tej ustawy opłata za usunięcie drzew nie wystąpi
52	brzoza brodawkowata	<i>Betula pendula</i>	36	13	5		N	0	0	drzewo usuwane w celu przywrócenia gruntów nieużytkowanych do użytkowania rolniczego – nie jest wymagane zezwolenie : art. 83f, ust. 1 pkt 3b Ustawy o Ochronie Przyrody, a zatem na podstawie art. 86 ust. 1 tej ustawy opłata za usunięcie drzew nie wystąpi
53	brzoza brodawkowata	<i>Betula pendula</i>	109	20	8		N	0	0	drzewo usuwane w celu przywrócenia gruntów nieużytkowanych do użytkowania rolniczego – nie jest wymagane zezwolenie : art. 83f, ust. 1 pkt 3b Ustawy o Ochronie Przyrody, a zatem na podstawie art. 86 ust. 1 tej ustawy opłata za usunięcie drzew nie wystąpi
54	dąb szypułkowy	<i>Qercus robur</i>	38	13	5		N	0	0	drzewo usuwane w celu przywrócenia gruntów nieużytkowanych do użytkowania rolniczego – nie jest wymagane zezwolenie : art. 83f, ust. 1 pkt 3b Ustawy o Ochronie Przyrody, a zatem na podstawie art. 86 ust. 1 tej ustawy opłata za usunięcie drzew nie wystąpi
55	dąb szypułkowy	<i>Qercus robur</i>	37	13	4		N	0	0	drzewo usuwane w celu przywrócenia gruntów nieużytkowanych do użytkowania rolniczego – nie jest wymagane zezwolenie : art. 83f, ust. 1 pkt 3b Ustawy o Ochronie Przyrody, a zatem na podstawie art. 86 ust. 1 tej ustawy opłata za usunięcie drzew nie wystąpi
56	brzoza brodawkowata	<i>Betula pendula</i>	127	20	6		N	0	0	drzewo usuwane w celu przywrócenia gruntów nieużytkowanych do użytkowania rolniczego – nie jest wymagane zezwolenie : art. 83f, ust. 1 pkt 3b Ustawy o Ochronie Przyrody, a zatem na podstawie art. 86 ust. 1 tej ustawy opłata za usunięcie drzew nie wystąpi
57	sosna zwyczajna	<i>Pinus sylvestris</i>	47	12	4		N	0	0	drzewo usuwane w celu przywrócenia gruntów nieużytkowanych do użytkowania rolniczego – nie jest wymagane zezwolenie : art. 83f, ust. 1 pkt 3b Ustawy o Ochronie Przyrody, a zatem na podstawie art. 86 ust. 1 tej ustawy opłata za usunięcie drzew nie wystąpi

Nr inw.	Nazwa polska	Nazwa łacińska	Obwód 1,3	Wysokość [m]	Rzut korony	uwagi	Wymagana decyzja	kwota za cm obwodu	opłata za wycinę	uwagi do opłat
58	sosna zwyczajna	<i>Pinus sylvestris</i>	42	12	5		N	0	0	drzewo usuwane w celu przywrócenia gruntów nieużytkowanych do użytkowania rolniczego – nie jest wymagane zezwolenie : art. 83f, ust. 1 pkt 3b Ustawy o Ochronie Przyrody, a zatem na podstawie art. 86 ust. 1 tej ustawy opłata za usunięcie drzew nie wystąpi
59	dąb szypułkowy	<i>Qercus robur</i>	53	14	4		N	0	0	drzewo usuwane w celu przywrócenia gruntów nieużytkowanych do użytkowania rolniczego – nie jest wymagane zezwolenie : art. 83f, ust. 1 pkt 3b Ustawy o Ochronie Przyrody, a zatem na podstawie art. 86 ust. 1 tej ustawy opłata za usunięcie drzew nie wystąpi
60	dąb szypułkowy	<i>Qercus robur</i>	39	13	4		N	0	0	drzewo usuwane w celu przywrócenia gruntów nieużytkowanych do użytkowania rolniczego – nie jest wymagane zezwolenie : art. 83f, ust. 1 pkt 3b Ustawy o Ochronie Przyrody, a zatem na podstawie art. 86 ust. 1 tej ustawy opłata za usunięcie drzew nie wystąpi
61	brzoza brodawkowata	<i>Betula pendula</i>	56	16	4		N	0	0	drzewo usuwane w celu przywrócenia gruntów nieużytkowanych do użytkowania rolniczego – nie jest wymagane zezwolenie : art. 83f, ust. 1 pkt 3b Ustawy o Ochronie Przyrody, a zatem na podstawie art. 86 ust. 1 tej ustawy opłata za usunięcie drzew nie wystąpi
62	brzoza brodawkowata	<i>Betula pendula</i>	118	21	8		N	0	0	drzewo usuwane w celu przywrócenia gruntów nieużytkowanych do użytkowania rolniczego – nie jest wymagane zezwolenie : art. 83f, ust. 1 pkt 3b Ustawy o Ochronie Przyrody, a zatem na podstawie art. 86 ust. 1 tej ustawy opłata za usunięcie drzew nie wystąpi
63	dąb szypułkowy	<i>Qercus robur</i>	40	12	4		N	0	0	drzewo usuwane w celu przywrócenia gruntów nieużytkowanych do użytkowania rolniczego – nie jest wymagane zezwolenie : art. 83f, ust. 1 pkt 3b Ustawy o Ochronie Przyrody, a zatem na podstawie art. 86 ust. 1 tej ustawy opłata za usunięcie drzew nie wystąpi
64	dąb szypułkowy	<i>Qercus robur</i>	58	12	5		N	0	0	drzewo usuwane w celu przywrócenia gruntów nieużytkowanych do użytkowania rolniczego – nie jest wymagane zezwolenie : art. 83f, ust. 1 pkt 3b Ustawy o Ochronie Przyrody, a zatem na podstawie art. 86 ust. 1 tej ustawy opłata za usunięcie drzew nie wystąpi

Nr inw.	Nazwa polska	Nazwa łacińska	Obwód 1,3	Wysokość [m]	Rzut korony	uwagi	Wymagana decyzja	kwota za cm obwodu	opłata za wycinę	uwagi do opłat
65	dąb szypułkowy	<i>Qercus robur</i>	54	13	5		N	0	0	drzewo usuwane w celu przywrócenia gruntów nieużytkowanych do użytkowania rolniczego – nie jest wymagane zezwolenie : art. 83f, ust. 1 pkt 3b Ustawy o Ochronie Przyrody, a zatem na podstawie art. 86 ust. 1 tej ustawy opłata za usunięcie drzew nie wystąpi
66	dąb szypułkowy	<i>Qercus robur</i>	46	13	5		N	0	0	drzewo usuwane w celu przywrócenia gruntów nieużytkowanych do użytkowania rolniczego – nie jest wymagane zezwolenie : art. 83f, ust. 1 pkt 3b Ustawy o Ochronie Przyrody, a zatem na podstawie art. 86 ust. 1 tej ustawy opłata za usunięcie drzew nie wystąpi
67	dąb szypułkowy	<i>Qercus robur</i>	88	18	8		N	0	0	drzewo usuwane w celu przywrócenia gruntów nieużytkowanych do użytkowania rolniczego – nie jest wymagane zezwolenie : art. 83f, ust. 1 pkt 3b Ustawy o Ochronie Przyrody, a zatem na podstawie art. 86 ust. 1 tej ustawy opłata za usunięcie drzew nie wystąpi
68	dąb szypułkowy	<i>Qercus robur</i>	76	17	6		N	0	0	drzewo usuwane w celu przywrócenia gruntów nieużytkowanych do użytkowania rolniczego – nie jest wymagane zezwolenie : art. 83f, ust. 1 pkt 3b Ustawy o Ochronie Przyrody, a zatem na podstawie art. 86 ust. 1 tej ustawy opłata za usunięcie drzew nie wystąpi
69	dąb szypułkowy	<i>Qercus robur</i>	67	16	6		N	0	0	drzewo usuwane w celu przywrócenia gruntów nieużytkowanych do użytkowania rolniczego – nie jest wymagane zezwolenie : art. 83f, ust. 1 pkt 3b Ustawy o Ochronie Przyrody, a zatem na podstawie art. 86 ust. 1 tej ustawy opłata za usunięcie drzew nie wystąpi
70	dąb szypułkowy	<i>Qercus robur</i>	39	12	5		N	0	0	drzewo usuwane w celu przywrócenia gruntów nieużytkowanych do użytkowania rolniczego – nie jest wymagane zezwolenie : art. 83f, ust. 1 pkt 3b Ustawy o Ochronie Przyrody, a zatem na podstawie art. 86 ust. 1 tej ustawy opłata za usunięcie drzew nie wystąpi
71	dąb szypułkowy	<i>Qercus robur</i>	57	14	5		N	0	0	drzewo usuwane w celu przywrócenia gruntów nieużytkowanych do użytkowania rolniczego – nie jest wymagane zezwolenie : art. 83f, ust. 1 pkt 3b Ustawy o Ochronie Przyrody, a zatem na podstawie art. 86 ust. 1 tej ustawy opłata za usunięcie drzew nie wystąpi

Nr inw.	Nazwa polska	Nazwa łacińska	Obwód 1,3	Wysokość [m]	Rzut korony	uwagi	Wymagana decyzja	kwota za cm obwodu	opłata za wycinkę	uwagi do opłat
72	dąb szypułkowy	<i>Qercus robur</i>	43	13	5		N	0	0	drzewo usuwane w celu przywrócenia gruntów nieużytkowanych do użytkowania rolniczego – nie jest wymagane zezwolenie : art. 83f, ust. 1 pkt 3b Ustawy o Ochronie Przyrody, a zatem na podstawie art. 86 ust. 1 tej ustawy opłata za usunięcie drzew nie wystąpi
73	sosna zwyczajna	<i>Pinus sylvestris</i>	169	15	8	drzewo obumierające, dziuplaste	N	0	0	drzewo usuwane w celu przywrócenia gruntów nieużytkowanych do użytkowania rolniczego – nie jest wymagane zezwolenie : art. 83f, ust. 1 pkt 3b Ustawy o Ochronie Przyrody, a zatem na podstawie art. 86 ust. 1 tej ustawy opłata za usunięcie drzew nie wystąpi
74	sosna zwyczajna	<i>Pinus sylvestris</i>	200	22	10		N	0	0	drzewo usuwane w celu przywrócenia gruntów nieużytkowanych do użytkowania rolniczego – nie jest wymagane zezwolenie : art. 83f, ust. 1 pkt 3b Ustawy o Ochronie Przyrody, a zatem na podstawie art. 86 ust. 1 tej ustawy opłata za usunięcie drzew nie wystąpi
75	dąb szypułkowy	<i>Qercus robur</i>	47	15	6		N	0	0	drzewo usuwane w celu przywrócenia gruntów nieużytkowanych do użytkowania rolniczego – nie jest wymagane zezwolenie : art. 83f, ust. 1 pkt 3b Ustawy o Ochronie Przyrody, a zatem na podstawie art. 86 ust. 1 tej ustawy opłata za usunięcie drzew nie wystąpi
76	sosna zwyczajna	<i>Pinus sylvestris</i>	195	20	9		N	0	0	drzewo usuwane w celu przywrócenia gruntów nieużytkowanych do użytkowania rolniczego – nie jest wymagane zezwolenie : art. 83f, ust. 1 pkt 3b Ustawy o Ochronie Przyrody, a zatem na podstawie art. 86 ust. 1 tej ustawy opłata za usunięcie drzew nie wystąpi
77	dąb szypułkowy	<i>Qercus robur</i>	33+30	12	6		N	0	0	drzewo usuwane w celu przywrócenia gruntów nieużytkowanych do użytkowania rolniczego – nie jest wymagane zezwolenie : art. 83f, ust. 1 pkt 3b Ustawy o Ochronie Przyrody, a zatem na podstawie art. 86 ust. 1 tej ustawy opłata za usunięcie drzew nie wystąpi
78	dąb szypułkowy	<i>Qercus robur</i>	34	12	4		N	0	0	drzewo usuwane w celu przywrócenia gruntów nieużytkowanych do użytkowania rolniczego – nie jest wymagane zezwolenie : art. 83f, ust. 1 pkt 3b Ustawy o Ochronie Przyrody, a zatem na podstawie art. 86 ust. 1 tej ustawy opłata za usunięcie drzew nie wystąpi

Nr inw.	Nazwa polska	Nazwa łacińska	Obwód 1,3	Wysokość [m]	Rzut korony	uwagi	Wymagana decyzja	kwota za cm obwodu	opłata za wycinkę	uwagi do opłat
79	dąb szypułkowy	<i>Qercus robur</i>	35	12	4		N	0	0	drzewo usuwane w celu przywrócenia gruntów nieużytkowanych do użytkowania rolniczego – nie jest wymagane zezwolenie : art. 83f, ust. 1 pkt 3b Ustawy o Ochronie Przyrody, a zatem na podstawie art. 86 ust. 1 tej ustawy opłata za usunięcie drzew nie wystąpi
80	sosna zwyczajna	<i>Pinus sylvestris</i>	140	20	8		N	0	0	drzewo usuwane w celu przywrócenia gruntów nieużytkowanych do użytkowania rolniczego – nie jest wymagane zezwolenie : art. 83f, ust. 1 pkt 3b Ustawy o Ochronie Przyrody, a zatem na podstawie art. 86 ust. 1 tej ustawy opłata za usunięcie drzew nie wystąpi
81	sosna zwyczajna	<i>Pinus sylvestris</i>	72	18	6		N	0	0	drzewo usuwane w celu przywrócenia gruntów nieużytkowanych do użytkowania rolniczego – nie jest wymagane zezwolenie : art. 83f, ust. 1 pkt 3b Ustawy o Ochronie Przyrody, a zatem na podstawie art. 86 ust. 1 tej ustawy opłata za usunięcie drzew nie wystąpi
82	sosna zwyczajna	<i>Pinus sylvestris</i>	140	20	8		N	0	0	drzewo usuwane w celu przywrócenia gruntów nieużytkowanych do użytkowania rolniczego – nie jest wymagane zezwolenie : art. 83f, ust. 1 pkt 3b Ustawy o Ochronie Przyrody, a zatem na podstawie art. 86 ust. 1 tej ustawy opłata za usunięcie drzew nie wystąpi
83	sosna zwyczajna	<i>Pinus sylvestris</i>	172	22	8		N	0	0	drzewo usuwane w celu przywrócenia gruntów nieużytkowanych do użytkowania rolniczego – nie jest wymagane zezwolenie : art. 83f, ust. 1 pkt 3b Ustawy o Ochronie Przyrody, a zatem na podstawie art. 86 ust. 1 tej ustawy opłata za usunięcie drzew nie wystąpi
84	klon zwyczajny	<i>Acer platanoides</i>	81	19	6		N	0	0	drzewo usuwane w celu przywrócenia gruntów nieużytkowanych do użytkowania rolniczego – nie jest wymagane zezwolenie : art. 83f, ust. 1 pkt 3b Ustawy o Ochronie Przyrody, a zatem na podstawie art. 86 ust. 1 tej ustawy opłata za usunięcie drzew nie wystąpi
85	dąb szypułkowy	<i>Qercus robur</i>	47	14	5		N	0	0	drzewo usuwane w celu przywrócenia gruntów nieużytkowanych do użytkowania rolniczego – nie jest wymagane zezwolenie : art. 83f, ust. 1 pkt 3b Ustawy o Ochronie Przyrody, a zatem na podstawie art. 86 ust. 1 tej ustawy opłata za usunięcie drzew nie wystąpi

Nr inw.	Nazwa polska	Nazwa łacińska	Obwód 1,3	Wysokość [m]	Rzut korony	uwagi	Wymagana decyzja	kwota za cm obwodu	opłata za wycinę	uwagi do opłat
86	dąb szypułkowy	<i>Qercus robur</i>	51	15	5		N	0	0	drzewo usuwane w celu przywrócenia gruntów nieużytkowanych do użytkowania rolniczego – nie jest wymagane zezwolenie : art. 83f, ust. 1 pkt 3b Ustawy o Ochronie Przyrody, a zatem na podstawie art. 86 ust. 1 tej ustawy opłata za usunięcie drzew nie wystąpi
87	sosna zwyczajna	<i>Pinus sylvestris</i>	124	18	8		N	0	0	drzewo usuwane w celu przywrócenia gruntów nieużytkowanych do użytkowania rolniczego – nie jest wymagane zezwolenie : art. 83f, ust. 1 pkt 3b Ustawy o Ochronie Przyrody, a zatem na podstawie art. 86 ust. 1 tej ustawy opłata za usunięcie drzew nie wystąpi
88	brzoza brodawkowata	<i>Betula pendula</i>	72	18	8		N	0	0	drzewo usuwane w celu przywrócenia gruntów nieużytkowanych do użytkowania rolniczego – nie jest wymagane zezwolenie : art. 83f, ust. 1 pkt 3b Ustawy o Ochronie Przyrody, a zatem na podstawie art. 86 ust. 1 tej ustawy opłata za usunięcie drzew nie wystąpi
89	dąb szypułkowy	<i>Qercus robur</i>	133+47+56	19	12		N	0	0	drzewo usuwane w celu przywrócenia gruntów nieużytkowanych do użytkowania rolniczego – nie jest wymagane zezwolenie : art. 83f, ust. 1 pkt 3b Ustawy o Ochronie Przyrody, a zatem na podstawie art. 86 ust. 1 tej ustawy opłata za usunięcie drzew nie wystąpi
90	dąb szypułkowy	<i>Qercus robur</i>	154	20	10		N	0	0	drzewo usuwane w celu przywrócenia gruntów nieużytkowanych do użytkowania rolniczego – nie jest wymagane zezwolenie : art. 83f, ust. 1 pkt 3b Ustawy o Ochronie Przyrody, a zatem na podstawie art. 86 ust. 1 tej ustawy opłata za usunięcie drzew nie wystąpi
91	dąb szypułkowy	<i>Qercus robur</i>	77	17	8		N	0	0	drzewo usuwane w celu przywrócenia gruntów nieużytkowanych do użytkowania rolniczego – nie jest wymagane zezwolenie : art. 83f, ust. 1 pkt 3b Ustawy o Ochronie Przyrody, a zatem na podstawie art. 86 ust. 1 tej ustawy opłata za usunięcie drzew nie wystąpi
92	brzoza brodawkowata	<i>Betula pendula</i>	94	19	8		N	0	0	drzewo usuwane w celu przywrócenia gruntów nieużytkowanych do użytkowania rolniczego – nie jest wymagane zezwolenie : art. 83f, ust. 1 pkt 3b Ustawy o Ochronie Przyrody, a zatem na podstawie art. 86 ust. 1 tej ustawy opłata za usunięcie drzew nie wystąpi

Nr inw.	Nazwa polska	Nazwa łacińska	Obwód 1,3	Wysokość [m]	Rzut korony	uwagi	Wymagana decyzja	kwota za cm obwodu	opłata za wycinę	uwagi do opłat
93	dąb szypułkowy	<i>Qercus robur</i>	40	13	5		N	0	0	drzewo usuwane w celu przywrócenia gruntów nieużytkowanych do użytkowania rolniczego – nie jest wymagane zezwolenie : art. 83f, ust. 1 pkt 3b Ustawy o Ochronie Przyrody, a zatem na podstawie art. 86 ust. 1 tej ustawy opłata za usunięcie drzew nie wystąpi
94	dąb szypułkowy	<i>Qercus robur</i>	40	13	5		N	0	0	drzewo usuwane w celu przywrócenia gruntów nieużytkowanych do użytkowania rolniczego – nie jest wymagane zezwolenie : art. 83f, ust. 1 pkt 3b Ustawy o Ochronie Przyrody, a zatem na podstawie art. 86 ust. 1 tej ustawy opłata za usunięcie drzew nie wystąpi
95	sosna zwyczajna	<i>Pinus sylvestris</i>	115	20	7		N	0	0	drzewo usuwane w celu przywrócenia gruntów nieużytkowanych do użytkowania rolniczego – nie jest wymagane zezwolenie : art. 83f, ust. 1 pkt 3b Ustawy o Ochronie Przyrody, a zatem na podstawie art. 86 ust. 1 tej ustawy opłata za usunięcie drzew nie wystąpi
96	sosna zwyczajna	<i>Pinus sylvestris</i>	189	21	8		N	0	0	drzewo usuwane w celu przywrócenia gruntów nieużytkowanych do użytkowania rolniczego – nie jest wymagane zezwolenie : art. 83f, ust. 1 pkt 3b Ustawy o Ochronie Przyrody, a zatem na podstawie art. 86 ust. 1 tej ustawy opłata za usunięcie drzew nie wystąpi
97	sosna zwyczajna	<i>Pinus sylvestris</i>	81	18	7		N	0	0	drzewo usuwane w celu przywrócenia gruntów nieużytkowanych do użytkowania rolniczego – nie jest wymagane zezwolenie : art. 83f, ust. 1 pkt 3b Ustawy o Ochronie Przyrody, a zatem na podstawie art. 86 ust. 1 tej ustawy opłata za usunięcie drzew nie wystąpi
98	dąb szypułkowy	<i>Qercus robur</i>	44	13	5		N	0	0	drzewo usuwane w celu przywrócenia gruntów nieużytkowanych do użytkowania rolniczego – nie jest wymagane zezwolenie : art. 83f, ust. 1 pkt 3b Ustawy o Ochronie Przyrody, a zatem na podstawie art. 86 ust. 1 tej ustawy opłata za usunięcie drzew nie wystąpi
99	sosna zwyczajna	<i>Pinus sylvestris</i>	144	21	8		N	0	0	drzewo usuwane w celu przywrócenia gruntów nieużytkowanych do użytkowania rolniczego – nie jest wymagane zezwolenie : art. 83f, ust. 1 pkt 3b Ustawy o Ochronie Przyrody, a zatem na podstawie art. 86 ust. 1 tej ustawy opłata za usunięcie drzew nie wystąpi

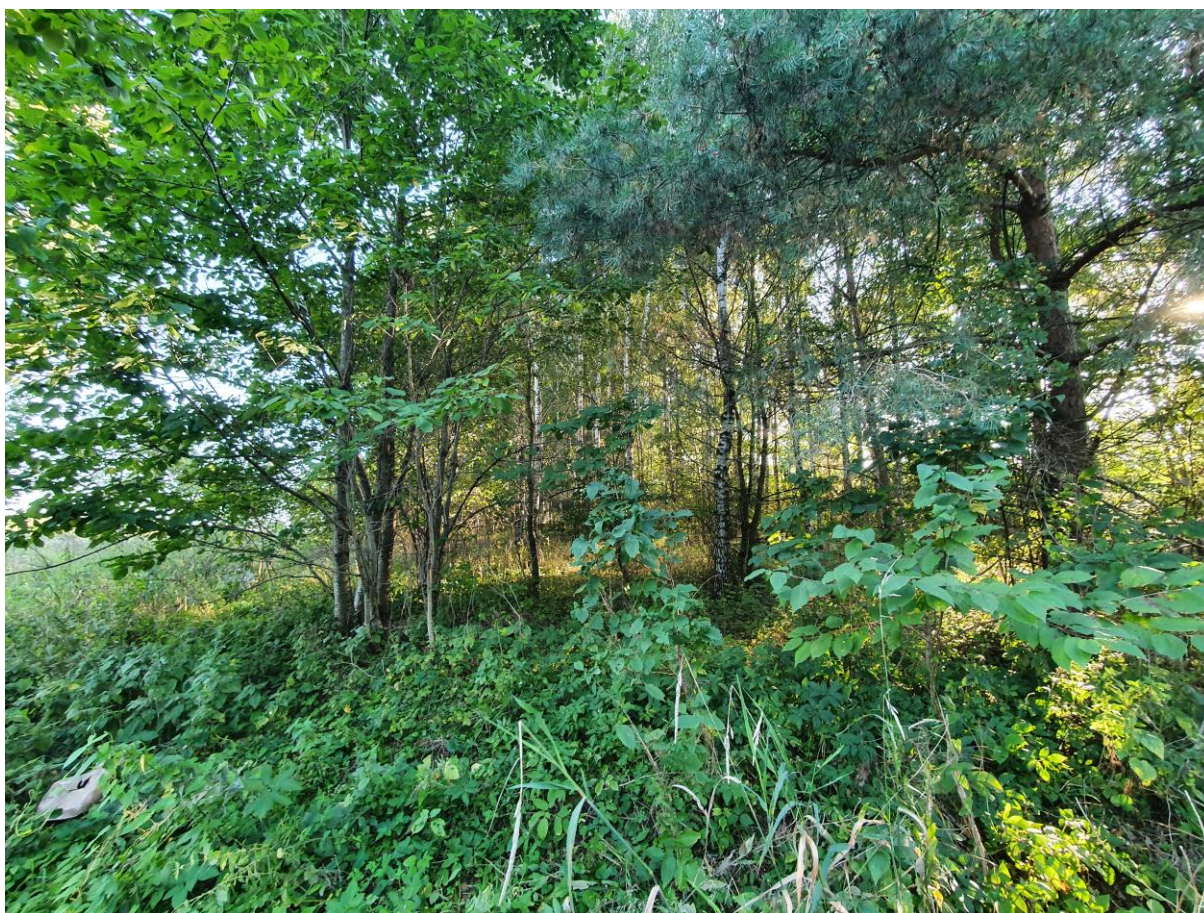
Nr inw.	Nazwa polska	Nazwa łacińska	Obwód 1,3	Wysokość [m]	Rzut korony	uwagi	Wymagana decyzja	kwota za cm obwodu	opłata za wycinkę	uwagi do opłat
100	dąb szypułkowy	<i>Qercus robur</i>	38	15	4		N	0	0	drzewo usuwane w celu przywrócenia gruntów nieużytkowanych do użytkowania rolniczego – nie jest wymagane zezwolenie : art. 83f, ust. 1 pkt 3b Ustawy o Ochronie Przyrody, a zatem na podstawie art. 86 ust. 1 tej ustawy opłata za usunięcie drzew nie wystąpi
101	sosna zwyczajna	<i>Pinus sylvestris</i>	120	21	8		N	0	0	drzewo usuwane w celu przywrócenia gruntów nieużytkowanych do użytkowania rolniczego – nie jest wymagane zezwolenie : art. 83f, ust. 1 pkt 3b Ustawy o Ochronie Przyrody, a zatem na podstawie art. 86 ust. 1 tej ustawy opłata za usunięcie drzew nie wystąpi
102	czeremcha amerykańska	<i>Prunus serotina</i>	50+47+38+34	10	8		N	0	0	drzewo usuwane w celu przywrócenia gruntów nieużytkowanych do użytkowania rolniczego – nie jest wymagane zezwolenie : art. 83f, ust. 1 pkt 3b Ustawy o Ochronie Przyrody, a zatem na podstawie art. 86 ust. 1 tej ustawy opłata za usunięcie drzew nie wystąpi

8 Działka 259/13

Większość powierzchni działki stanowi nieużytek oraz pojedynczo oraz kępowo występujące samosiewy sosny zwyczajnej oraz brzozy brodawkowatej. W trakcie prac zinwentaryzowano samosiewy, których obwód na wys. 5 cm przekraczał 50 cm i na których usunięcie wymagana jest decyzja. Na działce 259/13 zinwentaryzowano łącznie 117 pojedynczych drzew. Wyniki inwentaryzacji przedstawiono w tabeli nr 2. W południowej części działki wzdłuż drogi znajduje się skupia sztucznie nasadzonej brzozy brodawkowatej oraz robinii akacjowej. W skupinie zinwentaryzowano łącznie 164 egz. brzozy brodawkowatej o obwodach od 35 do 48 cm oraz 119 egz. Robinii akacjowej o obwodach od 36 do 45 cm.



Ryc. 5 Widok ogólny w centralnej części działki nr 259/13



Ryc. 6 Widok na skupinę w południowej części działki nr 259/13.

Tabela nr 2 . Wyniki inwentaryzacji dendrologicznej na działce 259/13

Nr inw.	Nazwa polska	Nazwa łacińska	Obwód 1,3	Wysokość [m]	Rzut korony	uwagi	Wymagana decyzja	kwota za cm obwodu	opłata za wycinkę	uwagi do opłat
1	brzoza brodawkowata	<i>Betula pendula</i>	45	6	4		N	0	0	drzewo usuwane w celu przywrócenia gruntów nieużytkowanych do użytkowania rolniczego – nie jest wymagane zezwolenie : art. 83f, ust. 1 pkt 3b Ustawy o Ochronie Przyrody, a zatem na podstawie art. 86 ust. 1 tej ustawy opłata za usunięcie drzew nie wystąpi
2	sosna zwyczajna	<i>Pinus sylvestris</i>	41	5	5		N	0	0	drzewo usuwane w celu przywrócenia gruntów nieużytkowanych do użytkowania rolniczego – nie jest wymagane zezwolenie : art. 83f, ust. 1 pkt 3b Ustawy o Ochronie Przyrody, a zatem na podstawie art. 86 ust. 1 tej ustawy opłata za usunięcie drzew nie wystąpi
3	sosna zwyczajna	<i>Pinus sylvestris</i>	42	5	4		N	0	0	drzewo usuwane w celu przywrócenia gruntów nieużytkowanych do użytkowania rolniczego – nie jest wymagane zezwolenie : art. 83f, ust. 1 pkt 3b Ustawy o Ochronie Przyrody, a zatem na podstawie art. 86 ust. 1 tej ustawy opłata za usunięcie drzew nie wystąpi

4	brzoza brodawkowata	<i>Betula pendula</i>	40+35	5	6		N	0	0	drzewo usuwane w celu przywrócenia gruntów nieużytkowanych do użytkowania rolniczego – nie jest wymagane zezwolenie : art. 83f, ust. 1 pkt 3b Ustawy o Ochronie Przyrody, a zatem na podstawie art. 86 ust. 1 tej ustawy opłata za usunięcie drzew nie wystąpi
5	brzoza brodawkowata	<i>Betula pendula</i>	42	5	5		N	0	0	drzewo usuwane w celu przywrócenia gruntów nieużytkowanych do użytkowania rolniczego – nie jest wymagane zezwolenie : art. 83f, ust. 1 pkt 3b Ustawy o Ochronie Przyrody, a zatem na podstawie art. 86 ust. 1 tej ustawy opłata za usunięcie drzew nie wystąpi
6	brzoza brodawkowata	<i>Betula pendula</i>	35	5	4		N	0	0	drzewo usuwane w celu przywrócenia gruntów nieużytkowanych do użytkowania rolniczego – nie jest wymagane zezwolenie : art. 83f, ust. 1 pkt 3b Ustawy o Ochronie Przyrody, a zatem na podstawie art. 86 ust. 1 tej ustawy opłata za usunięcie drzew nie wystąpi
7	sosna zwyczajna	<i>Pinus sylvestris</i>	42	5	5		N	0	0	drzewo usuwane w celu przywrócenia gruntów nieużytkowanych do użytkowania rolniczego – nie jest wymagane zezwolenie : art. 83f, ust. 1 pkt 3b Ustawy o Ochronie Przyrody, a zatem na podstawie art. 86 ust. 1 tej ustawy opłata za usunięcie drzew nie wystąpi
8	sosna zwyczajna	<i>Pinus sylvestris</i>	35+29	5	6		N	0	0	drzewo usuwane w celu przywrócenia gruntów nieużytkowanych do użytkowania rolniczego – nie jest wymagane zezwolenie : art. 83f, ust. 1 pkt 3b Ustawy o Ochronie Przyrody, a zatem na podstawie art. 86 ust. 1 tej ustawy opłata za usunięcie drzew nie wystąpi
9	sosna zwyczajna	<i>Pinus sylvestris</i>	39	5	5		N	0	0	drzewo usuwane w celu przywrócenia gruntów nieużytkowanych do użytkowania rolniczego – nie jest wymagane zezwolenie : art. 83f, ust. 1 pkt 3b Ustawy o Ochronie Przyrody, a zatem na podstawie art. 86 ust. 1 tej ustawy opłata za usunięcie drzew nie wystąpi
10	sosna zwyczajna	<i>Pinus sylvestris</i>	44	6	5		N	0	0	drzewo usuwane w celu przywrócenia gruntów nieużytkowanych do użytkowania rolniczego – nie jest wymagane zezwolenie : art. 83f, ust. 1 pkt 3b Ustawy o Ochronie Przyrody, a zatem na podstawie art. 86 ust. 1 tej ustawy opłata za usunięcie drzew nie wystąpi
11	sosna zwyczajna	<i>Pinus sylvestris</i>	35+36	6	6		N	0	0	drzewo usuwane w celu przywrócenia gruntów nieużytkowanych do użytkowania rolniczego – nie jest wymagane zezwolenie : art. 83f, ust. 1 pkt 3b Ustawy o Ochronie Przyrody, a zatem na podstawie art. 86 ust. 1 tej ustawy opłata za usunięcie drzew nie wystąpi
12	sosna zwyczajna	<i>Pinus sylvestris</i>	39	5	4		N	0	0	drzewo usuwane w celu przywrócenia gruntów nieużytkowanych do użytkowania rolniczego – nie jest wymagane zezwolenie : art. 83f, ust. 1 pkt 3b Ustawy o Ochronie Przyrody, a zatem na podstawie art. 86 ust. 1 tej ustawy opłata za usunięcie drzew nie wystąpi

13	sosna zwyczajna	<i>Pinus sylvestris</i>	44+30	5	6		N	0	0	drzewo usuwane w celu przywrócenia gruntów nieużytkowanych do użytkowania rolniczego – nie jest wymagane zezwolenie : art. 83f, ust. 1 pkt 3b Ustawy o Ochronie Przyrody, a zatem na podstawie art. 86 ust. 1 tej ustawy opłata za usunięcie drzew nie wystąpi
14	sosna zwyczajna	<i>Pinus sylvestris</i>	44	5	4		N	0	0	drzewo usuwane w celu przywrócenia gruntów nieużytkowanych do użytkowania rolniczego – nie jest wymagane zezwolenie : art. 83f, ust. 1 pkt 3b Ustawy o Ochronie Przyrody, a zatem na podstawie art. 86 ust. 1 tej ustawy opłata za usunięcie drzew nie wystąpi
15	brzoza brodawkowata	<i>Betula pendula</i>	30+28	5	4		N	0	0	drzewo usuwane w celu przywrócenia gruntów nieużytkowanych do użytkowania rolniczego – nie jest wymagane zezwolenie : art. 83f, ust. 1 pkt 3b Ustawy o Ochronie Przyrody, a zatem na podstawie art. 86 ust. 1 tej ustawy opłata za usunięcie drzew nie wystąpi
16	brzoza brodawkowata	<i>Betula pendula</i>	35	5	3		N	0	0	drzewo usuwane w celu przywrócenia gruntów nieużytkowanych do użytkowania rolniczego – nie jest wymagane zezwolenie : art. 83f, ust. 1 pkt 3b Ustawy o Ochronie Przyrody, a zatem na podstawie art. 86 ust. 1 tej ustawy opłata za usunięcie drzew nie wystąpi
17	brzoza brodawkowata	<i>Betula pendula</i>	48	6	4		N	0	0	drzewo usuwane w celu przywrócenia gruntów nieużytkowanych do użytkowania rolniczego – nie jest wymagane zezwolenie : art. 83f, ust. 1 pkt 3b Ustawy o Ochronie Przyrody, a zatem na podstawie art. 86 ust. 1 tej ustawy opłata za usunięcie drzew nie wystąpi
18	brzoza brodawkowata	<i>Betula pendula</i>	42	6	4		N	0	0	drzewo usuwane w celu przywrócenia gruntów nieużytkowanych do użytkowania rolniczego – nie jest wymagane zezwolenie : art. 83f, ust. 1 pkt 3b Ustawy o Ochronie Przyrody, a zatem na podstawie art. 86 ust. 1 tej ustawy opłata za usunięcie drzew nie wystąpi
19	brzoza brodawkowata	<i>Betula pendula</i>	30+35	6	5		N	0	0	drzewo usuwane w celu przywrócenia gruntów nieużytkowanych do użytkowania rolniczego – nie jest wymagane zezwolenie : art. 83f, ust. 1 pkt 3b Ustawy o Ochronie Przyrody, a zatem na podstawie art. 86 ust. 1 tej ustawy opłata za usunięcie drzew nie wystąpi
20	sosna zwyczajna	<i>Pinus sylvestris</i>	36	5	4		N	0	0	drzewo usuwane w celu przywrócenia gruntów nieużytkowanych do użytkowania rolniczego – nie jest wymagane zezwolenie : art. 83f, ust. 1 pkt 3b Ustawy o Ochronie Przyrody, a zatem na podstawie art. 86 ust. 1 tej ustawy opłata za usunięcie drzew nie wystąpi
21	sosna zwyczajna	<i>Pinus sylvestris</i>	32	5	4		N	0	0	drzewo usuwane w celu przywrócenia gruntów nieużytkowanych do użytkowania rolniczego – nie jest wymagane zezwolenie : art. 83f, ust. 1 pkt 3b Ustawy o Ochronie Przyrody, a zatem na podstawie art. 86 ust. 1 tej ustawy opłata za usunięcie drzew nie wystąpi

22	sosna zwyczajna	<i>Pinus sylvestris</i>	42	5	4		N	0	0	drzewo usuwane w celu przywrócenia gruntów nieużytkowanych do użytkowania rolniczego – nie jest wymagane zezwolenie : art. 83f, ust. 1 pkt 3b Ustawy o Ochronie Przyrody, a zatem na podstawie art. 86 ust. 1 tej ustawy opłata za usunięcie drzew nie wystąpi
23	sosna zwyczajna	<i>Pinus sylvestris</i>	45	5	5		N	0	0	drzewo usuwane w celu przywrócenia gruntów nieużytkowanych do użytkowania rolniczego – nie jest wymagane zezwolenie : art. 83f, ust. 1 pkt 3b Ustawy o Ochronie Przyrody, a zatem na podstawie art. 86 ust. 1 tej ustawy opłata za usunięcie drzew nie wystąpi
24	sosna zwyczajna	<i>Pinus sylvestris</i>	48	6	5		N	0	0	drzewo usuwane w celu przywrócenia gruntów nieużytkowanych do użytkowania rolniczego – nie jest wymagane zezwolenie : art. 83f, ust. 1 pkt 3b Ustawy o Ochronie Przyrody, a zatem na podstawie art. 86 ust. 1 tej ustawy opłata za usunięcie drzew nie wystąpi
25	sosna zwyczajna	<i>Pinus sylvestris</i>	45	5	6		N	0	0	drzewo usuwane w celu przywrócenia gruntów nieużytkowanych do użytkowania rolniczego – nie jest wymagane zezwolenie : art. 83f, ust. 1 pkt 3b Ustawy o Ochronie Przyrody, a zatem na podstawie art. 86 ust. 1 tej ustawy opłata za usunięcie drzew nie wystąpi
26	sosna zwyczajna	<i>Pinus sylvestris</i>	35	4	4		N	0	0	drzewo usuwane w celu przywrócenia gruntów nieużytkowanych do użytkowania rolniczego – nie jest wymagane zezwolenie : art. 83f, ust. 1 pkt 3b Ustawy o Ochronie Przyrody, a zatem na podstawie art. 86 ust. 1 tej ustawy opłata za usunięcie drzew nie wystąpi
27	sosna zwyczajna	<i>Pinus sylvestris</i>	39	5	5		N	0	0	drzewo usuwane w celu przywrócenia gruntów nieużytkowanych do użytkowania rolniczego – nie jest wymagane zezwolenie : art. 83f, ust. 1 pkt 3b Ustawy o Ochronie Przyrody, a zatem na podstawie art. 86 ust. 1 tej ustawy opłata za usunięcie drzew nie wystąpi
28	sosna zwyczajna	<i>Pinus sylvestris</i>	42	5	5		N	0	0	drzewo usuwane w celu przywrócenia gruntów nieużytkowanych do użytkowania rolniczego – nie jest wymagane zezwolenie : art. 83f, ust. 1 pkt 3b Ustawy o Ochronie Przyrody, a zatem na podstawie art. 86 ust. 1 tej ustawy opłata za usunięcie drzew nie wystąpi
29	sosna zwyczajna	<i>Pinus sylvestris</i>	45	5	4		N	0	0	drzewo usuwane w celu przywrócenia gruntów nieużytkowanych do użytkowania rolniczego – nie jest wymagane zezwolenie : art. 83f, ust. 1 pkt 3b Ustawy o Ochronie Przyrody, a zatem na podstawie art. 86 ust. 1 tej ustawy opłata za usunięcie drzew nie wystąpi
30	brzoza brodawkowata	<i>Betula pendula</i>	35	6	4		N	0	0	drzewo usuwane w celu przywrócenia gruntów nieużytkowanych do użytkowania rolniczego – nie jest wymagane zezwolenie : art. 83f, ust. 1 pkt 3b Ustawy o Ochronie Przyrody, a zatem na podstawie art. 86 ust. 1 tej ustawy opłata za usunięcie drzew nie wystąpi

31	sosna zwyczajna	<i>Pinus sylvestris</i>	34	5	4		N	0	0	drzewo usuwane w celu przywrócenia gruntów nieużytkowanych do użytkowania rolniczego – nie jest wymagane zezwolenie : art. 83f, ust. 1 pkt 3b Ustawy o Ochronie Przyrody, a zatem na podstawie art. 86 ust. 1 tej ustawy opłata za usunięcie drzew nie wystąpi
32	sosna zwyczajna	<i>Pinus sylvestris</i>	41	5	5		N	0	0	drzewo usuwane w celu przywrócenia gruntów nieużytkowanych do użytkowania rolniczego – nie jest wymagane zezwolenie : art. 83f, ust. 1 pkt 3b Ustawy o Ochronie Przyrody, a zatem na podstawie art. 86 ust. 1 tej ustawy opłata za usunięcie drzew nie wystąpi
33	sosna zwyczajna	<i>Pinus sylvestris</i>	45	5	5		N	0	0	drzewo usuwane w celu przywrócenia gruntów nieużytkowanych do użytkowania rolniczego – nie jest wymagane zezwolenie : art. 83f, ust. 1 pkt 3b Ustawy o Ochronie Przyrody, a zatem na podstawie art. 86 ust. 1 tej ustawy opłata za usunięcie drzew nie wystąpi
34	sosna zwyczajna	<i>Pinus sylvestris</i>	36	6	4		N	0	0	drzewo usuwane w celu przywrócenia gruntów nieużytkowanych do użytkowania rolniczego – nie jest wymagane zezwolenie : art. 83f, ust. 1 pkt 3b Ustawy o Ochronie Przyrody, a zatem na podstawie art. 86 ust. 1 tej ustawy opłata za usunięcie drzew nie wystąpi
35	sosna zwyczajna	<i>Pinus sylvestris</i>	35	5	4		N	0	0	drzewo usuwane w celu przywrócenia gruntów nieużytkowanych do użytkowania rolniczego – nie jest wymagane zezwolenie : art. 83f, ust. 1 pkt 3b Ustawy o Ochronie Przyrody, a zatem na podstawie art. 86 ust. 1 tej ustawy opłata za usunięcie drzew nie wystąpi
36	brzoza brodawkowata	<i>Betula pendula</i>	52	7	5		N	0	0	drzewo usuwane w celu przywrócenia gruntów nieużytkowanych do użytkowania rolniczego – nie jest wymagane zezwolenie : art. 83f, ust. 1 pkt 3b Ustawy o Ochronie Przyrody, a zatem na podstawie art. 86 ust. 1 tej ustawy opłata za usunięcie drzew nie wystąpi
37	brzoza brodawkowata	<i>Betula pendula</i>	54	8	5		N	0	0	drzewo usuwane w celu przywrócenia gruntów nieużytkowanych do użytkowania rolniczego – nie jest wymagane zezwolenie : art. 83f, ust. 1 pkt 3b Ustawy o Ochronie Przyrody, a zatem na podstawie art. 86 ust. 1 tej ustawy opłata za usunięcie drzew nie wystąpi
38	brzoza brodawkowata	<i>Betula pendula</i>	41	5	5		N	0	0	drzewo usuwane w celu przywrócenia gruntów nieużytkowanych do użytkowania rolniczego – nie jest wymagane zezwolenie : art. 83f, ust. 1 pkt 3b Ustawy o Ochronie Przyrody, a zatem na podstawie art. 86 ust. 1 tej ustawy opłata za usunięcie drzew nie wystąpi
39	sosna zwyczajna	<i>Pinus sylvestris</i>	32	4	4		N	0	0	drzewo usuwane w celu przywrócenia gruntów nieużytkowanych do użytkowania rolniczego – nie jest wymagane zezwolenie : art. 83f, ust. 1 pkt 3b Ustawy o Ochronie Przyrody, a zatem na podstawie art. 86 ust. 1 tej ustawy opłata za usunięcie drzew nie wystąpi

40	brzoza brodawkowata	<i>Betula pendula</i>	30	5	4		N	0	0	drzewo usuwane w celu przywrócenia gruntów nieużytkowanych do użytkowania rolniczego – nie jest wymagane zezwolenie : art. 83f, ust. 1 pkt 3b Ustawy o Ochronie Przyrody, a zatem na podstawie art. 86 ust. 1 tej ustawy opłata za usunięcie drzew nie wystąpi
41	brzoza brodawkowata	<i>Betula pendula</i>	35	5	5		N	0	0	drzewo usuwane w celu przywrócenia gruntów nieużytkowanych do użytkowania rolniczego – nie jest wymagane zezwolenie : art. 83f, ust. 1 pkt 3b Ustawy o Ochronie Przyrody, a zatem na podstawie art. 86 ust. 1 tej ustawy opłata za usunięcie drzew nie wystąpi
42	sosna zwyczajna	<i>Pinus sylvestris</i>	32	5	4		N	0	0	drzewo usuwane w celu przywrócenia gruntów nieużytkowanych do użytkowania rolniczego – nie jest wymagane zezwolenie : art. 83f, ust. 1 pkt 3b Ustawy o Ochronie Przyrody, a zatem na podstawie art. 86 ust. 1 tej ustawy opłata za usunięcie drzew nie wystąpi
43	sosna zwyczajna	<i>Pinus sylvestris</i>	61+70	8	7		N	0	0	drzewo usuwane w celu przywrócenia gruntów nieużytkowanych do użytkowania rolniczego – nie jest wymagane zezwolenie : art. 83f, ust. 1 pkt 3b Ustawy o Ochronie Przyrody, a zatem na podstawie art. 86 ust. 1 tej ustawy opłata za usunięcie drzew nie wystąpi
44	sosna zwyczajna	<i>Pinus sylvestris</i>	35	5	4		N	0	0	drzewo usuwane w celu przywrócenia gruntów nieużytkowanych do użytkowania rolniczego – nie jest wymagane zezwolenie : art. 83f, ust. 1 pkt 3b Ustawy o Ochronie Przyrody, a zatem na podstawie art. 86 ust. 1 tej ustawy opłata za usunięcie drzew nie wystąpi
45	sosna zwyczajna	<i>Pinus sylvestris</i>	48	5	4		N	0	0	drzewo usuwane w celu przywrócenia gruntów nieużytkowanych do użytkowania rolniczego – nie jest wymagane zezwolenie : art. 83f, ust. 1 pkt 3b Ustawy o Ochronie Przyrody, a zatem na podstawie art. 86 ust. 1 tej ustawy opłata za usunięcie drzew nie wystąpi
46	brzoza brodawkowata	<i>Betula pendula</i>	42	4	4		N	0	0	drzewo usuwane w celu przywrócenia gruntów nieużytkowanych do użytkowania rolniczego – nie jest wymagane zezwolenie : art. 83f, ust. 1 pkt 3b Ustawy o Ochronie Przyrody, a zatem na podstawie art. 86 ust. 1 tej ustawy opłata za usunięcie drzew nie wystąpi
47	sosna zwyczajna	<i>Pinus sylvestris</i>	45	4	4		N	0	0	drzewo usuwane w celu przywrócenia gruntów nieużytkowanych do użytkowania rolniczego – nie jest wymagane zezwolenie : art. 83f, ust. 1 pkt 3b Ustawy o Ochronie Przyrody, a zatem na podstawie art. 86 ust. 1 tej ustawy opłata za usunięcie drzew nie wystąpi
48	brzoza brodawkowata	<i>Betula pendula</i>	35+25	5	6		N	0	0	drzewo usuwane w celu przywrócenia gruntów nieużytkowanych do użytkowania rolniczego – nie jest wymagane zezwolenie : art. 83f, ust. 1 pkt 3b Ustawy o Ochronie Przyrody, a zatem na podstawie art. 86 ust. 1 tej ustawy opłata za usunięcie drzew nie wystąpi

49	sosna zwyczajna	<i>Pinus sylvestris</i>	41	4	4		N	0	0	drzewo usuwane w celu przywrócenia gruntów nieużytkowanych do użytkowania rolniczego – nie jest wymagane zezwolenie : art. 83f, ust. 1 pkt 3b Ustawy o Ochronie Przyrody, a zatem na podstawie art. 86 ust. 1 tej ustawy opłata za usunięcie drzew nie wystąpi
50	sosna zwyczajna	<i>Pinus sylvestris</i>	42	4	4		N	0	0	drzewo usuwane w celu przywrócenia gruntów nieużytkowanych do użytkowania rolniczego – nie jest wymagane zezwolenie : art. 83f, ust. 1 pkt 3b Ustawy o Ochronie Przyrody, a zatem na podstawie art. 86 ust. 1 tej ustawy opłata za usunięcie drzew nie wystąpi
51	sosna zwyczajna	<i>Pinus sylvestris</i>	44	4	4		N	0	0	drzewo usuwane w celu przywrócenia gruntów nieużytkowanych do użytkowania rolniczego – nie jest wymagane zezwolenie : art. 83f, ust. 1 pkt 3b Ustawy o Ochronie Przyrody, a zatem na podstawie art. 86 ust. 1 tej ustawy opłata za usunięcie drzew nie wystąpi
52	sosna zwyczajna	<i>Pinus sylvestris</i>	39	4	4		N	0	0	drzewo usuwane w celu przywrócenia gruntów nieużytkowanych do użytkowania rolniczego – nie jest wymagane zezwolenie : art. 83f, ust. 1 pkt 3b Ustawy o Ochronie Przyrody, a zatem na podstawie art. 86 ust. 1 tej ustawy opłata za usunięcie drzew nie wystąpi
53	sosna zwyczajna	<i>Pinus sylvestris</i>	42	5	4		N	0	0	drzewo usuwane w celu przywrócenia gruntów nieużytkowanych do użytkowania rolniczego – nie jest wymagane zezwolenie : art. 83f, ust. 1 pkt 3b Ustawy o Ochronie Przyrody, a zatem na podstawie art. 86 ust. 1 tej ustawy opłata za usunięcie drzew nie wystąpi
54	sosna zwyczajna	<i>Pinus sylvestris</i>	42+35	5	6		N	0	0	drzewo usuwane w celu przywrócenia gruntów nieużytkowanych do użytkowania rolniczego – nie jest wymagane zezwolenie : art. 83f, ust. 1 pkt 3b Ustawy o Ochronie Przyrody, a zatem na podstawie art. 86 ust. 1 tej ustawy opłata za usunięcie drzew nie wystąpi
55	sosna zwyczajna	<i>Pinus sylvestris</i>	42	4	4		N	0	0	drzewo usuwane w celu przywrócenia gruntów nieużytkowanych do użytkowania rolniczego – nie jest wymagane zezwolenie : art. 83f, ust. 1 pkt 3b Ustawy o Ochronie Przyrody, a zatem na podstawie art. 86 ust. 1 tej ustawy opłata za usunięcie drzew nie wystąpi
56	sosna zwyczajna	<i>Pinus sylvestris</i>	45	4	4		N	0	0	drzewo usuwane w celu przywrócenia gruntów nieużytkowanych do użytkowania rolniczego – nie jest wymagane zezwolenie : art. 83f, ust. 1 pkt 3b Ustawy o Ochronie Przyrody, a zatem na podstawie art. 86 ust. 1 tej ustawy opłata za usunięcie drzew nie wystąpi
57	sosna zwyczajna	<i>Pinus sylvestris</i>	44	4	4		N	0	0	drzewo usuwane w celu przywrócenia gruntów nieużytkowanych do użytkowania rolniczego – nie jest wymagane zezwolenie : art. 83f, ust. 1 pkt 3b Ustawy o Ochronie Przyrody, a zatem na podstawie art. 86 ust. 1 tej ustawy opłata za usunięcie drzew nie wystąpi

58	sosna zwyczajna	<i>Pinus sylvestris</i>	48	4	4		N	0	0	drzewo usuwane w celu przywrócenia gruntów nieużytkowanych do użytkowania rolniczego – nie jest wymagane zezwolenie : art. 83f, ust. 1 pkt 3b Ustawy o Ochronie Przyrody, a zatem na podstawie art. 86 ust. 1 tej ustawy opłata za usunięcie drzew nie wystąpi
59	sosna zwyczajna	<i>Pinus sylvestris</i>	32	4	4		N	0	0	drzewo usuwane w celu przywrócenia gruntów nieużytkowanych do użytkowania rolniczego – nie jest wymagane zezwolenie : art. 83f, ust. 1 pkt 3b Ustawy o Ochronie Przyrody, a zatem na podstawie art. 86 ust. 1 tej ustawy opłata za usunięcie drzew nie wystąpi
60	sosna zwyczajna	<i>Pinus sylvestris</i>	42	4	4		N	0	0	drzewo usuwane w celu przywrócenia gruntów nieużytkowanych do użytkowania rolniczego – nie jest wymagane zezwolenie : art. 83f, ust. 1 pkt 3b Ustawy o Ochronie Przyrody, a zatem na podstawie art. 86 ust. 1 tej ustawy opłata za usunięcie drzew nie wystąpi
61	sosna zwyczajna	<i>Pinus sylvestris</i>	40	4	4		N	0	0	drzewo usuwane w celu przywrócenia gruntów nieużytkowanych do użytkowania rolniczego – nie jest wymagane zezwolenie : art. 83f, ust. 1 pkt 3b Ustawy o Ochronie Przyrody, a zatem na podstawie art. 86 ust. 1 tej ustawy opłata za usunięcie drzew nie wystąpi
62	sosna zwyczajna	<i>Pinus sylvestris</i>	41	4	4		N	0	0	drzewo usuwane w celu przywrócenia gruntów nieużytkowanych do użytkowania rolniczego – nie jest wymagane zezwolenie : art. 83f, ust. 1 pkt 3b Ustawy o Ochronie Przyrody, a zatem na podstawie art. 86 ust. 1 tej ustawy opłata za usunięcie drzew nie wystąpi
63	sosna zwyczajna	<i>Pinus sylvestris</i>	38	4	4		N	0	0	drzewo usuwane w celu przywrócenia gruntów nieużytkowanych do użytkowania rolniczego – nie jest wymagane zezwolenie : art. 83f, ust. 1 pkt 3b Ustawy o Ochronie Przyrody, a zatem na podstawie art. 86 ust. 1 tej ustawy opłata za usunięcie drzew nie wystąpi
64	brzoza brodawkowata	<i>Betula pendula</i>	41	4	4		N	0	0	drzewo usuwane w celu przywrócenia gruntów nieużytkowanych do użytkowania rolniczego – nie jest wymagane zezwolenie : art. 83f, ust. 1 pkt 3b Ustawy o Ochronie Przyrody, a zatem na podstawie art. 86 ust. 1 tej ustawy opłata za usunięcie drzew nie wystąpi
65	brzoza brodawkowata	<i>Betula pendula</i>	46	5	4		N	0	0	drzewo usuwane w celu przywrócenia gruntów nieużytkowanych do użytkowania rolniczego – nie jest wymagane zezwolenie : art. 83f, ust. 1 pkt 3b Ustawy o Ochronie Przyrody, a zatem na podstawie art. 86 ust. 1 tej ustawy opłata za usunięcie drzew nie wystąpi
66	brzoza brodawkowata	<i>Betula pendula</i>	32	4	4		N	0	0	drzewo usuwane w celu przywrócenia gruntów nieużytkowanych do użytkowania rolniczego – nie jest wymagane zezwolenie : art. 83f, ust. 1 pkt 3b Ustawy o Ochronie Przyrody, a zatem na podstawie art. 86 ust. 1 tej ustawy opłata za usunięcie drzew nie wystąpi

67	brzoza brodawkowata	<i>Betula pendula</i>	36	4	4		N	0	0	drzewo usuwane w celu przywrócenia gruntów nieużytkowanych do użytkowania rolniczego – nie jest wymagane zezwolenie : art. 83f, ust. 1 pkt 3b Ustawy o Ochronie Przyrody, a zatem na podstawie art. 86 ust. 1 tej ustawy opłata za usunięcie drzew nie wystąpi
68	brzoza brodawkowata	<i>Betula pendula</i>	42	5	4		N	0	0	drzewo usuwane w celu przywrócenia gruntów nieużytkowanych do użytkowania rolniczego – nie jest wymagane zezwolenie : art. 83f, ust. 1 pkt 3b Ustawy o Ochronie Przyrody, a zatem na podstawie art. 86 ust. 1 tej ustawy opłata za usunięcie drzew nie wystąpi
69	brzoza brodawkowata	<i>Betula pendula</i>	45	6	4		N	0	0	drzewo usuwane w celu przywrócenia gruntów nieużytkowanych do użytkowania rolniczego – nie jest wymagane zezwolenie : art. 83f, ust. 1 pkt 3b Ustawy o Ochronie Przyrody, a zatem na podstawie art. 86 ust. 1 tej ustawy opłata za usunięcie drzew nie wystąpi
70	brzoza brodawkowata	<i>Betula pendula</i>	40	6	4		N	0	0	drzewo usuwane w celu przywrócenia gruntów nieużytkowanych do użytkowania rolniczego – nie jest wymagane zezwolenie : art. 83f, ust. 1 pkt 3b Ustawy o Ochronie Przyrody, a zatem na podstawie art. 86 ust. 1 tej ustawy opłata za usunięcie drzew nie wystąpi
71	sosna zwyczajna	<i>Pinus sylvestris</i>	42	5	4		N	0	0	drzewo usuwane w celu przywrócenia gruntów nieużytkowanych do użytkowania rolniczego – nie jest wymagane zezwolenie : art. 83f, ust. 1 pkt 3b Ustawy o Ochronie Przyrody, a zatem na podstawie art. 86 ust. 1 tej ustawy opłata za usunięcie drzew nie wystąpi
72	sosna zwyczajna	<i>Pinus sylvestris</i>	46	5	5		N	0	0	drzewo usuwane w celu przywrócenia gruntów nieużytkowanych do użytkowania rolniczego – nie jest wymagane zezwolenie : art. 83f, ust. 1 pkt 3b Ustawy o Ochronie Przyrody, a zatem na podstawie art. 86 ust. 1 tej ustawy opłata za usunięcie drzew nie wystąpi
73	sosna zwyczajna	<i>Pinus sylvestris</i>	40	4	5		N	0	0	drzewo usuwane w celu przywrócenia gruntów nieużytkowanych do użytkowania rolniczego – nie jest wymagane zezwolenie : art. 83f, ust. 1 pkt 3b Ustawy o Ochronie Przyrody, a zatem na podstawie art. 86 ust. 1 tej ustawy opłata za usunięcie drzew nie wystąpi
74	sosna zwyczajna	<i>Pinus sylvestris</i>	36+50	6	6		N	0	0	drzewo usuwane w celu przywrócenia gruntów nieużytkowanych do użytkowania rolniczego – nie jest wymagane zezwolenie : art. 83f, ust. 1 pkt 3b Ustawy o Ochronie Przyrody, a zatem na podstawie art. 86 ust. 1 tej ustawy opłata za usunięcie drzew nie wystąpi
75	sosna zwyczajna	<i>Pinus sylvestris</i>	42	5	4		N	0	0	drzewo usuwane w celu przywrócenia gruntów nieużytkowanych do użytkowania rolniczego – nie jest wymagane zezwolenie : art. 83f, ust. 1 pkt 3b Ustawy o Ochronie Przyrody, a zatem na podstawie art. 86 ust. 1 tej ustawy opłata za usunięcie drzew nie wystąpi

76	sosna zwyczajna	<i>Pinus sylvestris</i>	44	5	4		N	0	0	drzewo usuwane w celu przywrócenia gruntów nieużytkowanych do użytkowania rolniczego – nie jest wymagane zezwolenie : art. 83f, ust. 1 pkt 3b Ustawy o Ochronie Przyrody, a zatem na podstawie art. 86 ust. 1 tej ustawy opłata za usunięcie drzew nie wystąpi
77	sosna zwyczajna	<i>Pinus sylvestris</i>	38	5	5		N	0	0	drzewo usuwane w celu przywrócenia gruntów nieużytkowanych do użytkowania rolniczego – nie jest wymagane zezwolenie : art. 83f, ust. 1 pkt 3b Ustawy o Ochronie Przyrody, a zatem na podstawie art. 86 ust. 1 tej ustawy opłata za usunięcie drzew nie wystąpi
78	sosna zwyczajna	<i>Pinus sylvestris</i>	40	5	5		N	0	0	drzewo usuwane w celu przywrócenia gruntów nieużytkowanych do użytkowania rolniczego – nie jest wymagane zezwolenie : art. 83f, ust. 1 pkt 3b Ustawy o Ochronie Przyrody, a zatem na podstawie art. 86 ust. 1 tej ustawy opłata za usunięcie drzew nie wystąpi
79	sosna zwyczajna	<i>Pinus sylvestris</i>	36	4	4		N	0	0	drzewo usuwane w celu przywrócenia gruntów nieużytkowanych do użytkowania rolniczego – nie jest wymagane zezwolenie : art. 83f, ust. 1 pkt 3b Ustawy o Ochronie Przyrody, a zatem na podstawie art. 86 ust. 1 tej ustawy opłata za usunięcie drzew nie wystąpi
80	sosna zwyczajna	<i>Pinus sylvestris</i>	44	5	4		N	0	0	drzewo usuwane w celu przywrócenia gruntów nieużytkowanych do użytkowania rolniczego – nie jest wymagane zezwolenie : art. 83f, ust. 1 pkt 3b Ustawy o Ochronie Przyrody, a zatem na podstawie art. 86 ust. 1 tej ustawy opłata za usunięcie drzew nie wystąpi
81	sosna zwyczajna	<i>Pinus sylvestris</i>	45	5	4		N	0	0	drzewo usuwane w celu przywrócenia gruntów nieużytkowanych do użytkowania rolniczego – nie jest wymagane zezwolenie : art. 83f, ust. 1 pkt 3b Ustawy o Ochronie Przyrody, a zatem na podstawie art. 86 ust. 1 tej ustawy opłata za usunięcie drzew nie wystąpi
82	brzoza brodawkowata	<i>Betula pendula</i>	42	6	4		N	0	0	drzewo usuwane w celu przywrócenia gruntów nieużytkowanych do użytkowania rolniczego – nie jest wymagane zezwolenie : art. 83f, ust. 1 pkt 3b Ustawy o Ochronie Przyrody, a zatem na podstawie art. 86 ust. 1 tej ustawy opłata za usunięcie drzew nie wystąpi
83	sosna zwyczajna	<i>Pinus sylvestris</i>	40	5	4		N	0	0	drzewo usuwane w celu przywrócenia gruntów nieużytkowanych do użytkowania rolniczego – nie jest wymagane zezwolenie : art. 83f, ust. 1 pkt 3b Ustawy o Ochronie Przyrody, a zatem na podstawie art. 86 ust. 1 tej ustawy opłata za usunięcie drzew nie wystąpi
84	brzoza brodawkowata	<i>Betula pendula</i>	55	8	5		N	0	0	drzewo usuwane w celu przywrócenia gruntów nieużytkowanych do użytkowania rolniczego – nie jest wymagane zezwolenie : art. 83f, ust. 1 pkt 3b Ustawy o Ochronie Przyrody, a zatem na podstawie art. 86 ust. 1 tej ustawy opłata za usunięcie drzew nie wystąpi

85	sosna zwyczajna	<i>Pinus sylvestris</i>	42	6	4		N	0	0	drzewo usuwane w celu przywrócenia gruntów nieużytkowanych do użytkowania rolniczego – nie jest wymagane zezwolenie : art. 83f, ust. 1 pkt 3b Ustawy o Ochronie Przyrody, a zatem na podstawie art. 86 ust. 1 tej ustawy opłata za usunięcie drzew nie wystąpi
86	brzoza brodawkowata	<i>Betula pendula</i>	40	7	4		N	0	0	drzewo usuwane w celu przywrócenia gruntów nieużytkowanych do użytkowania rolniczego – nie jest wymagane zezwolenie : art. 83f, ust. 1 pkt 3b Ustawy o Ochronie Przyrody, a zatem na podstawie art. 86 ust. 1 tej ustawy opłata za usunięcie drzew nie wystąpi
87	sosna zwyczajna	<i>Pinus sylvestris</i>	45	5	5		N	0	0	drzewo usuwane w celu przywrócenia gruntów nieużytkowanych do użytkowania rolniczego – nie jest wymagane zezwolenie : art. 83f, ust. 1 pkt 3b Ustawy o Ochronie Przyrody, a zatem na podstawie art. 86 ust. 1 tej ustawy opłata za usunięcie drzew nie wystąpi
88	brzoza brodawkowata	<i>Betula pendula</i>	33	4	4		N	0	0	drzewo usuwane w celu przywrócenia gruntów nieużytkowanych do użytkowania rolniczego – nie jest wymagane zezwolenie : art. 83f, ust. 1 pkt 3b Ustawy o Ochronie Przyrody, a zatem na podstawie art. 86 ust. 1 tej ustawy opłata za usunięcie drzew nie wystąpi
89	brzoza brodawkowata	<i>Betula pendula</i>	36	4	4		N	0	0	drzewo usuwane w celu przywrócenia gruntów nieużytkowanych do użytkowania rolniczego – nie jest wymagane zezwolenie : art. 83f, ust. 1 pkt 3b Ustawy o Ochronie Przyrody, a zatem na podstawie art. 86 ust. 1 tej ustawy opłata za usunięcie drzew nie wystąpi
90	sosna zwyczajna	<i>Pinus sylvestris</i>	42	5	4		N	0	0	drzewo usuwane w celu przywrócenia gruntów nieużytkowanych do użytkowania rolniczego – nie jest wymagane zezwolenie : art. 83f, ust. 1 pkt 3b Ustawy o Ochronie Przyrody, a zatem na podstawie art. 86 ust. 1 tej ustawy opłata za usunięcie drzew nie wystąpi
91	sosna zwyczajna	<i>Pinus sylvestris</i>	44	5	4		N	0	0	drzewo usuwane w celu przywrócenia gruntów nieużytkowanych do użytkowania rolniczego – nie jest wymagane zezwolenie : art. 83f, ust. 1 pkt 3b Ustawy o Ochronie Przyrody, a zatem na podstawie art. 86 ust. 1 tej ustawy opłata za usunięcie drzew nie wystąpi
92	sosna zwyczajna	<i>Pinus sylvestris</i>	39	5	4		N	0	0	drzewo usuwane w celu przywrócenia gruntów nieużytkowanych do użytkowania rolniczego – nie jest wymagane zezwolenie : art. 83f, ust. 1 pkt 3b Ustawy o Ochronie Przyrody, a zatem na podstawie art. 86 ust. 1 tej ustawy opłata za usunięcie drzew nie wystąpi
93	sosna zwyczajna	<i>Pinus sylvestris</i>	45	6	4		N	0	0	drzewo usuwane w celu przywrócenia gruntów nieużytkowanych do użytkowania rolniczego – nie jest wymagane zezwolenie : art. 83f, ust. 1 pkt 3b Ustawy o Ochronie Przyrody, a zatem na podstawie art. 86 ust. 1 tej ustawy opłata za usunięcie drzew nie wystąpi

94	sosna zwyczajna	<i>Pinus sylvestris</i>	42	6	4		N	0	0	drzewo usuwane w celu przywrócenia gruntów nieużytkowanych do użytkowania rolniczego – nie jest wymagane zezwolenie : art. 83f, ust. 1 pkt 3b Ustawy o Ochronie Przyrody, a zatem na podstawie art. 86 ust. 1 tej ustawy opłata za usunięcie drzew nie wystąpi
95	sosna zwyczajna	<i>Pinus sylvestris</i>	36	5	4		N	0	0	drzewo usuwane w celu przywrócenia gruntów nieużytkowanych do użytkowania rolniczego – nie jest wymagane zezwolenie : art. 83f, ust. 1 pkt 3b Ustawy o Ochronie Przyrody, a zatem na podstawie art. 86 ust. 1 tej ustawy opłata za usunięcie drzew nie wystąpi
96	brzoza brodawkowata	<i>Betula pendula</i>	40	4	4		N	0	0	drzewo usuwane w celu przywrócenia gruntów nieużytkowanych do użytkowania rolniczego – nie jest wymagane zezwolenie : art. 83f, ust. 1 pkt 3b Ustawy o Ochronie Przyrody, a zatem na podstawie art. 86 ust. 1 tej ustawy opłata za usunięcie drzew nie wystąpi
97	sosna zwyczajna	<i>Pinus sylvestris</i>	42	5	4		N	0	0	drzewo usuwane w celu przywrócenia gruntów nieużytkowanych do użytkowania rolniczego – nie jest wymagane zezwolenie : art. 83f, ust. 1 pkt 3b Ustawy o Ochronie Przyrody, a zatem na podstawie art. 86 ust. 1 tej ustawy opłata za usunięcie drzew nie wystąpi
98	sosna zwyczajna	<i>Pinus sylvestris</i>	38	5	4		N	0	0	drzewo usuwane w celu przywrócenia gruntów nieużytkowanych do użytkowania rolniczego – nie jest wymagane zezwolenie : art. 83f, ust. 1 pkt 3b Ustawy o Ochronie Przyrody, a zatem na podstawie art. 86 ust. 1 tej ustawy opłata za usunięcie drzew nie wystąpi
99	sosna zwyczajna	<i>Pinus sylvestris</i>	36	5	4		N	0	0	drzewo usuwane w celu przywrócenia gruntów nieużytkowanych do użytkowania rolniczego – nie jest wymagane zezwolenie : art. 83f, ust. 1 pkt 3b Ustawy o Ochronie Przyrody, a zatem na podstawie art. 86 ust. 1 tej ustawy opłata za usunięcie drzew nie wystąpi
100	sosna zwyczajna	<i>Pinus sylvestris</i>	40	4	4		N	0	0	drzewo usuwane w celu przywrócenia gruntów nieużytkowanych do użytkowania rolniczego – nie jest wymagane zezwolenie : art. 83f, ust. 1 pkt 3b Ustawy o Ochronie Przyrody, a zatem na podstawie art. 86 ust. 1 tej ustawy opłata za usunięcie drzew nie wystąpi
101	sosna zwyczajna	<i>Pinus sylvestris</i>	40	4	4		N	0	0	drzewo usuwane w celu przywrócenia gruntów nieużytkowanych do użytkowania rolniczego – nie jest wymagane zezwolenie : art. 83f, ust. 1 pkt 3b Ustawy o Ochronie Przyrody, a zatem na podstawie art. 86 ust. 1 tej ustawy opłata za usunięcie drzew nie wystąpi
102	sosna zwyczajna	<i>Pinus sylvestris</i>	45	5	5		N	0	0	drzewo usuwane w celu przywrócenia gruntów nieużytkowanych do użytkowania rolniczego – nie jest wymagane zezwolenie : art. 83f, ust. 1 pkt 3b Ustawy o Ochronie Przyrody, a zatem na podstawie art. 86 ust. 1 tej ustawy opłata za usunięcie drzew nie wystąpi

103	sosna zwyczajna	<i>Pinus sylvestris</i>	48	5	5		N	0	0	drzewo usuwane w celu przywrócenia gruntów nieużytkowanych do użytkowania rolniczego – nie jest wymagane zezwolenie : art. 83f, ust. 1 pkt 3b Ustawy o Ochronie Przyrody, a zatem na podstawie art. 86 ust. 1 tej ustawy opłata za usunięcie drzew nie wystąpi
104	sosna zwyczajna	<i>Pinus sylvestris</i>	42	5	5		N	0	0	drzewo usuwane w celu przywrócenia gruntów nieużytkowanych do użytkowania rolniczego – nie jest wymagane zezwolenie : art. 83f, ust. 1 pkt 3b Ustawy o Ochronie Przyrody, a zatem na podstawie art. 86 ust. 1 tej ustawy opłata za usunięcie drzew nie wystąpi
105	sosna zwyczajna	<i>Pinus sylvestris</i>	38	4	4		N	0	0	drzewo usuwane w celu przywrócenia gruntów nieużytkowanych do użytkowania rolniczego – nie jest wymagane zezwolenie : art. 83f, ust. 1 pkt 3b Ustawy o Ochronie Przyrody, a zatem na podstawie art. 86 ust. 1 tej ustawy opłata za usunięcie drzew nie wystąpi
106	brzoza brodawkowata	<i>Betula pendula</i>	35+28	6	6		N	0	0	drzewo usuwane w celu przywrócenia gruntów nieużytkowanych do użytkowania rolniczego – nie jest wymagane zezwolenie : art. 83f, ust. 1 pkt 3b Ustawy o Ochronie Przyrody, a zatem na podstawie art. 86 ust. 1 tej ustawy opłata za usunięcie drzew nie wystąpi
107	brzoza brodawkowata	<i>Betula pendula</i>	36+30	6	6		N	0	0	drzewo usuwane w celu przywrócenia gruntów nieużytkowanych do użytkowania rolniczego – nie jest wymagane zezwolenie : art. 83f, ust. 1 pkt 3b Ustawy o Ochronie Przyrody, a zatem na podstawie art. 86 ust. 1 tej ustawy opłata za usunięcie drzew nie wystąpi
108	brzoza brodawkowata	<i>Betula pendula</i>	42	6	4		N	0	0	drzewo usuwane w celu przywrócenia gruntów nieużytkowanych do użytkowania rolniczego – nie jest wymagane zezwolenie : art. 83f, ust. 1 pkt 3b Ustawy o Ochronie Przyrody, a zatem na podstawie art. 86 ust. 1 tej ustawy opłata za usunięcie drzew nie wystąpi
109	brzoza brodawkowata	<i>Betula pendula</i>	53	7	5		N	0	0	drzewo usuwane w celu przywrócenia gruntów nieużytkowanych do użytkowania rolniczego – nie jest wymagane zezwolenie : art. 83f, ust. 1 pkt 3b Ustawy o Ochronie Przyrody, a zatem na podstawie art. 86 ust. 1 tej ustawy opłata za usunięcie drzew nie wystąpi
110	sosna zwyczajna	<i>Pinus sylvestris</i>	42	5	4		N	0	0	drzewo usuwane w celu przywrócenia gruntów nieużytkowanych do użytkowania rolniczego – nie jest wymagane zezwolenie : art. 83f, ust. 1 pkt 3b Ustawy o Ochronie Przyrody, a zatem na podstawie art. 86 ust. 1 tej ustawy opłata za usunięcie drzew nie wystąpi
111	sosna zwyczajna	<i>Pinus sylvestris</i>	34+37	5	5		N	0	0	drzewo usuwane w celu przywrócenia gruntów nieużytkowanych do użytkowania rolniczego – nie jest wymagane zezwolenie : art. 83f, ust. 1 pkt 3b Ustawy o Ochronie Przyrody, a zatem na podstawie art. 86 ust. 1 tej ustawy opłata za usunięcie drzew nie wystąpi

112	sosna zwyczajna	<i>Pinus sylvestris</i>	42	5	4		N	0	0	drzewo usuwane w celu przywrócenia gruntów nieużytkowanych do użytkowania rolniczego – nie jest wymagane zezwolenie : art. 83f, ust. 1 pkt 3b Ustawy o Ochronie Przyrody, a zatem na podstawie art. 86 ust. 1 tej ustawy opłata za usunięcie drzew nie wystąpi
113	sosna zwyczajna	<i>Pinus sylvestris</i>	35	5	4		N	0	0	drzewo usuwane w celu przywrócenia gruntów nieużytkowanych do użytkowania rolniczego – nie jest wymagane zezwolenie : art. 83f, ust. 1 pkt 3b Ustawy o Ochronie Przyrody, a zatem na podstawie art. 86 ust. 1 tej ustawy opłata za usunięcie drzew nie wystąpi
114	brzoza brodawkowata	<i>Betula pendula</i>	42	5	4		N	0	0	drzewo usuwane w celu przywrócenia gruntów nieużytkowanych do użytkowania rolniczego – nie jest wymagane zezwolenie : art. 83f, ust. 1 pkt 3b Ustawy o Ochronie Przyrody, a zatem na podstawie art. 86 ust. 1 tej ustawy opłata za usunięcie drzew nie wystąpi
115	sosna zwyczajna	<i>Pinus sylvestris</i>	40	5	4		N	0	0	drzewo usuwane w celu przywrócenia gruntów nieużytkowanych do użytkowania rolniczego – nie jest wymagane zezwolenie : art. 83f, ust. 1 pkt 3b Ustawy o Ochronie Przyrody, a zatem na podstawie art. 86 ust. 1 tej ustawy opłata za usunięcie drzew nie wystąpi
116	sosna zwyczajna	<i>Pinus sylvestris</i>	42	5	4		N	0	0	drzewo usuwane w celu przywrócenia gruntów nieużytkowanych do użytkowania rolniczego – nie jest wymagane zezwolenie : art. 83f, ust. 1 pkt 3b Ustawy o Ochronie Przyrody, a zatem na podstawie art. 86 ust. 1 tej ustawy opłata za usunięcie drzew nie wystąpi
117	brzoza brodawkowata	<i>Betula pendula</i>	34	6	4		N	0	0	drzewo usuwane w celu przywrócenia gruntów nieużytkowanych do użytkowania rolniczego – nie jest wymagane zezwolenie : art. 83f, ust. 1 pkt 3b Ustawy o Ochronie Przyrody, a zatem na podstawie art. 86 ust. 1 tej ustawy opłata za usunięcie drzew nie wystąpi

