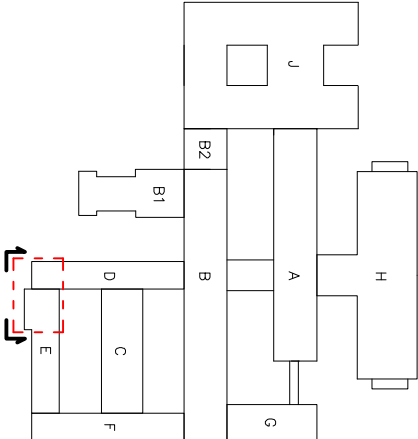
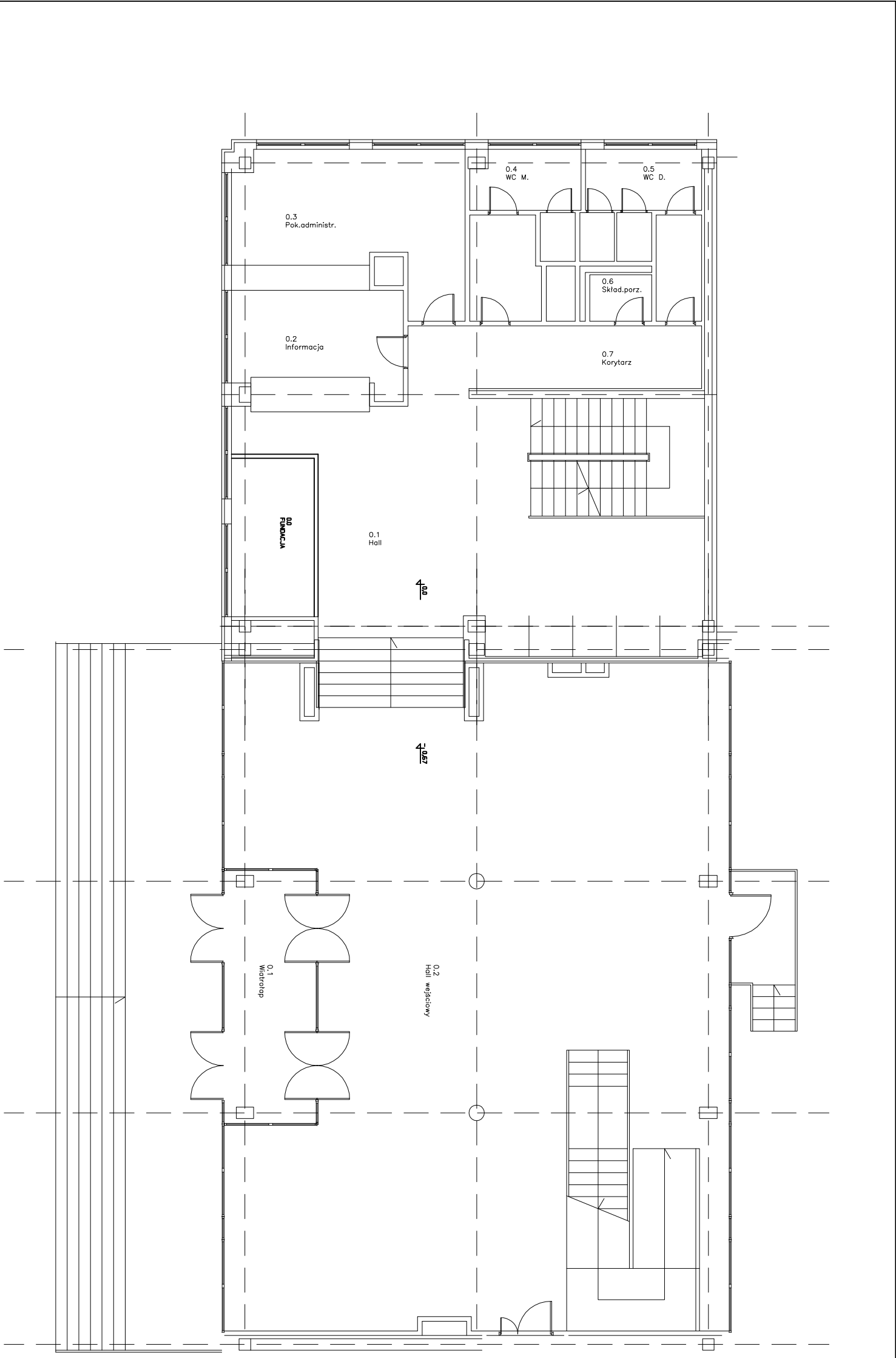


RZUT PARTERU
STAN ISTNIEJĄCY



Inwestor:	WOJEWÓDZKI SZPITAL SPECJALISTYCZNY NR 5 IM. ŚW. BARBARY W SOSNOWCU UL. PLAC MEDYKÓW 1, 41 – 200 SOSNOWIEC		
Temat:	BUDOWA WINDY ZEWNĘTRZNEJ PRZY WEJŚCIU GŁÓWNYM DO WOJEWÓDZKIEGO SZPITALA SPECJALISTYCZNEGO NR 5 IM. ŚW. BARBARY W SOSNOWCU – KONSEPCJA		
Opracował:	Ireneusz Kojak		
Projektował:	mgr inż. Marcin Luczkiewicz	MAZ/0132/PDK/04	SPECJALNOŚĆ SOSNOWIEC -BUDOWLAN
RZUT PARTERU – BUDYNEK D/E		Skala: 1:100	Nr. rysunku: 3