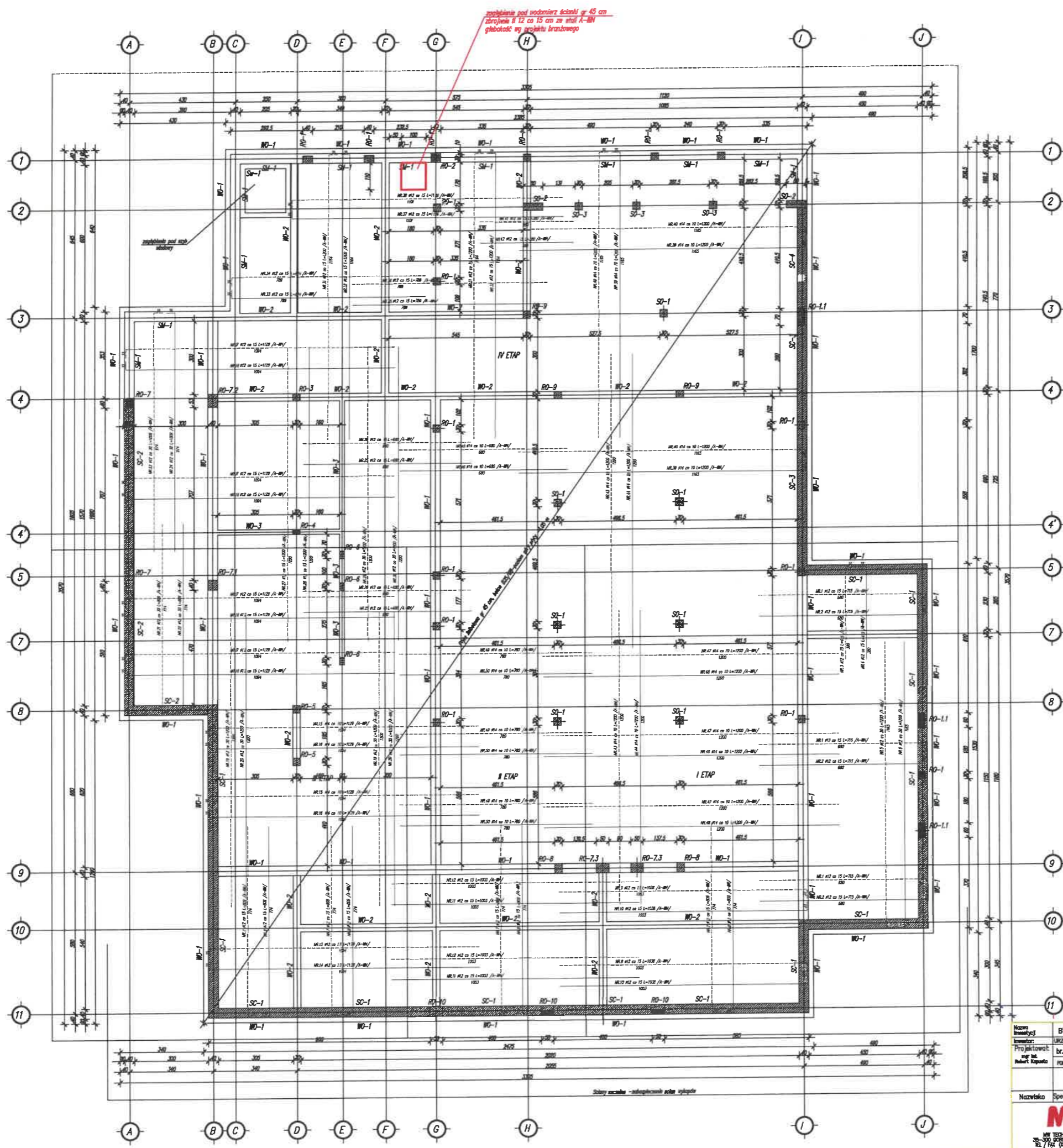
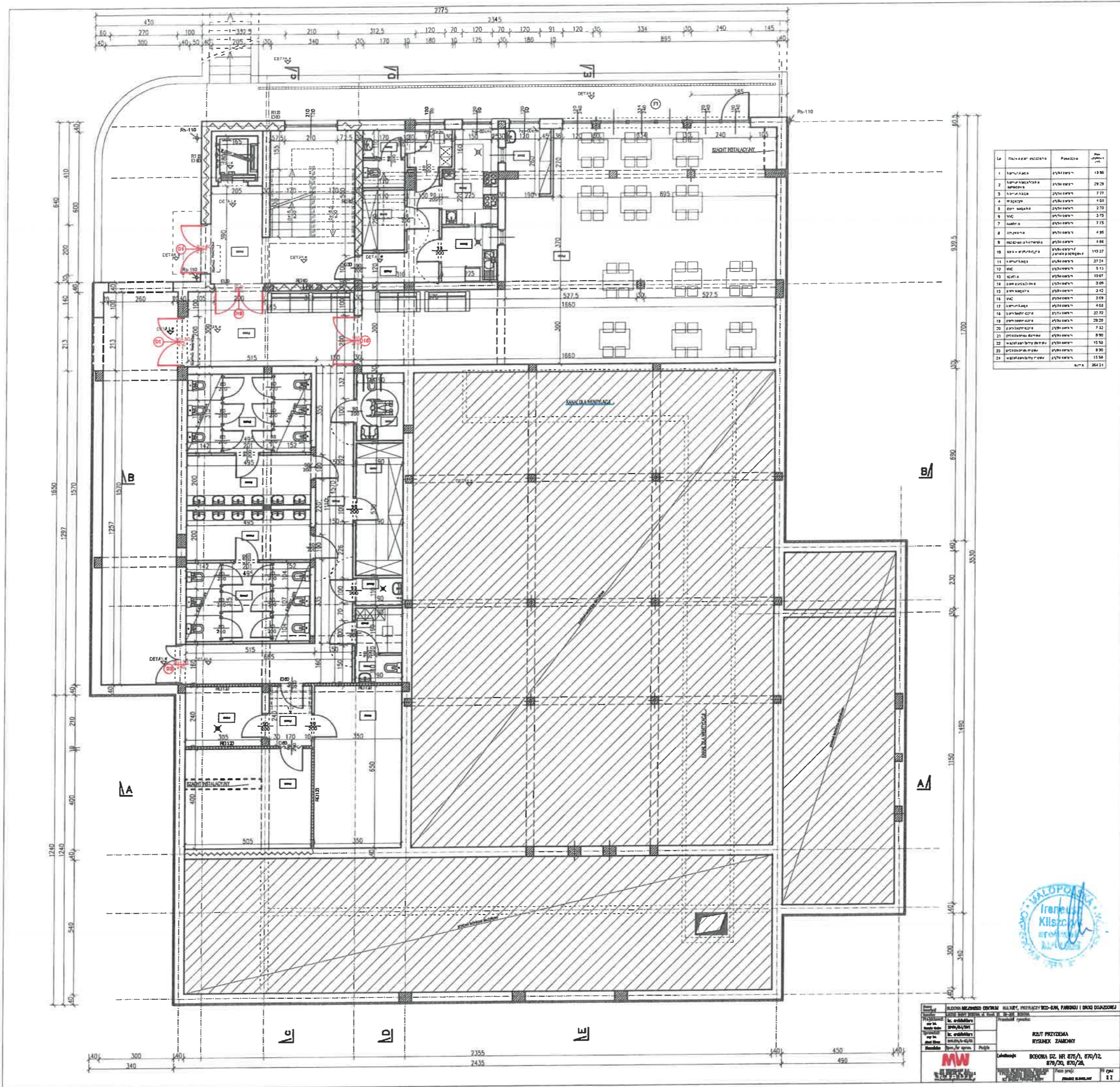


Rzut fundamentów  
skala 1:100



Uwagi:  
 \*wymiary podano w cm,  
 \*poziomy podano w m,  
 \*beton B25/W3,  
 \*pręty główne ze stali A-III,  
 \*otulina zbrojenia fundamentów 5 cm-elementy izolowane,  
 \*w razie natrafienia na grunty słabsze niż grunty pod fundamentem pogłębić do warstwy nośnej a powstałe zagłębienia wypełnić chudym betonem,  
 \*fundamenty posadzić na warstwie z betonu B 15,  
 \*we wszystkich fundamentach izolacja powierzchniowa podłoża betonowego, fundamentów i ścian fundamentowych zagłębionych w gruncie -2zdolbet po uprzednim zagruntowaniu bitizolem R,  
 \*przed wykonaniem fundamentów dokonać komisyjnego odbioru podłoża gruntowego,  
 \*zachować granicę przemarzania przy wykonywaniu fundamentów (1,0 m),  
 \*wykopy zabezpieczyć ścianami szkieletowymi,  
 \*roboty wykonywać etapowo (wg opisu na rzucie), w okresach suchych,  
 \*SM-1 ściana murowana z bloków betonowych gr 40 cm,  
 \*ściany wewnętrzne murowane z bloków betonowych, pod szybę wstawiać wykonać zagłębienie w płycie fundamentowej wg wytycznych dostawcy urządzenia.

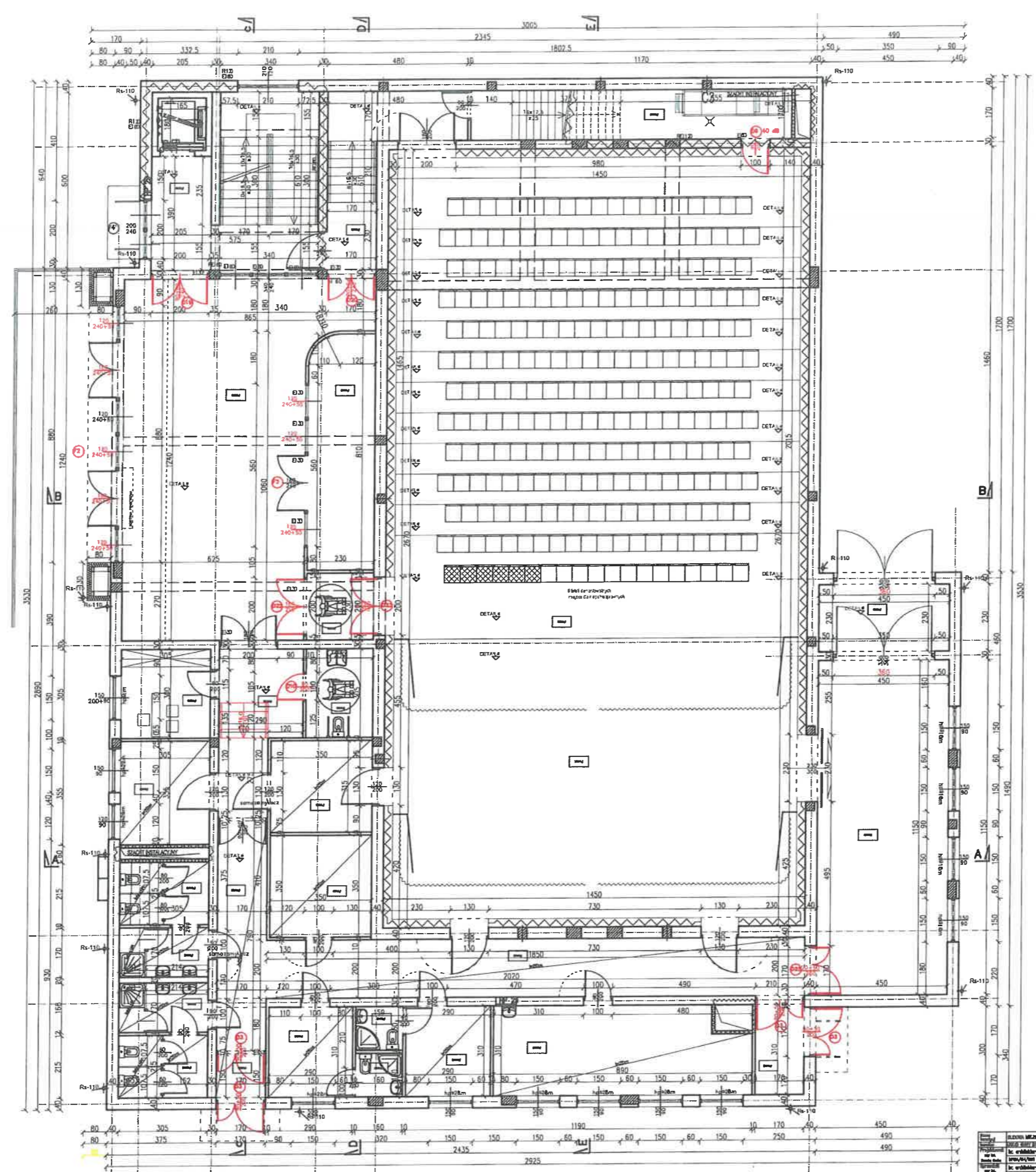
Nazwa inwestycji	BUDOWA MIEJSKIEGO CENTRUM KULTURY		
Inwestor	URZĄD GMINY BOBOWA ul. Białostocka 21 390-300 BOBOWA		
Projektant	br. konstrukcji	Przełomiot rysunkowy	
mgr inż. Robert Kozłowski	PKA/MSI/MSI/04		
Nazwisko	Spec./nr upraw.	Podpis	Rzut fundamentów. RYSUNEK ZAMENNY
Lokalizacja:			BOBOWA DZ. NR 875/1
		ZARZĄD SEKTOROWA FUNDACJA 1 PRACOWNIOWY OŚRODEK BEZ NADZIEI PRZEMYSŁOWEJ	Faza proj.: PROJEKT WYKONAWCZY Nr rys.: 1 Z



№	Nazwa pomieszczenia	Powierzchnia	Współczynnik
1	Przebieg	13,86	
2	Przebieg	29,28	
3	Przebieg	7,77	
4	Przebieg	4,63	
5	Przebieg	2,25	
6	Przebieg	3,75	
7	Przebieg	7,75	
8	Przebieg	4,96	
9	Przebieg	4,86	
10	Przebieg	113,37	
11	Przebieg	27,24	
12	Przebieg	5,13	
13	Przebieg	10,67	
14	Przebieg	2,09	
15	Przebieg	3,42	
16	Przebieg	2,69	
17	Przebieg	4,63	
18	Przebieg	22,78	
19	Przebieg	29,28	
20	Przebieg	7,32	
21	Przebieg	8,90	
22	Przebieg	15,53	
23	Przebieg	9,20	
24	Przebieg	15,58	
			<b>Suma</b>
			<b>384,21</b>



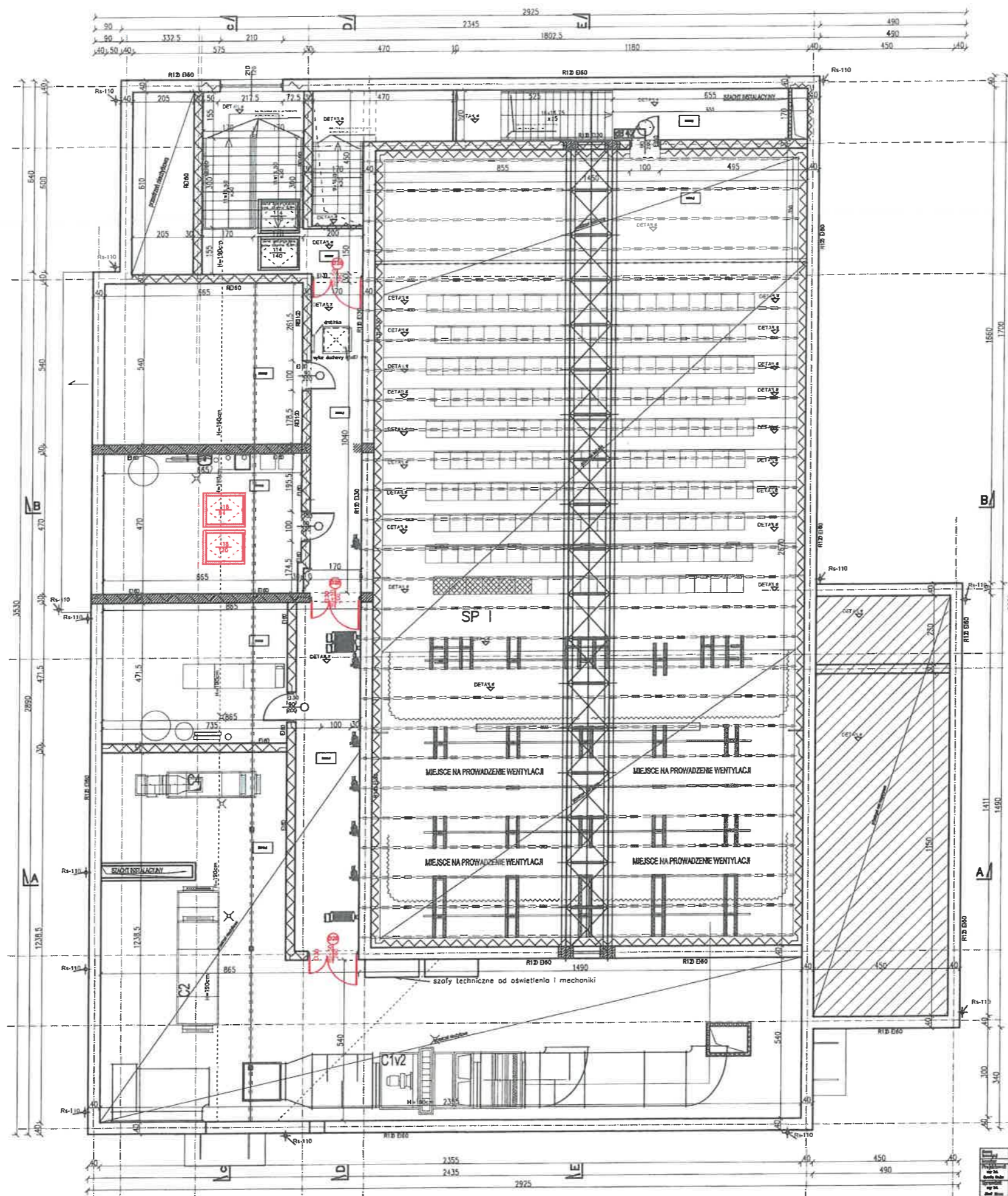
BUDOWA MIEJSCA CENTRALNEGO WENTYLACYJNEGO (KUCHNIA, PRZEKŁADKI, PAROWY, I UKŁAD DOKŁADOWY)	
Projektant:	Biuro Architektury i Inżynierii (BIAI) sp. z o.o. ul. ...
Wykonawca:	Biuro Architektury i Inżynierii (BIAI) sp. z o.o. ul. ...
Właściciel:	Biuro Architektury i Inżynierii (BIAI) sp. z o.o. ul. ...
KRAJ PRZEJAZDU KRYWANX ZAMONT	
Adres:	BOCINA DZ. NR 876/1, 876/2, 876/3, 876/4
MIASTO: ...	
Lp. arkusza: 12	



Lp	NAZWA ELEMENTU	POWIĘZANIE	POW. WYKONAWCZY
1	komunikacja	przebiegł. m	82.23
2	komunikacja	przebiegł. m	29.23
3	komunikacja	przebiegł. m	15.84
4	komunikacja	przebiegł. m	12.07
5	komunikacja	przebiegł. m	8.28
6	komunikacja	przebiegł. m	224.38
7	komunikacja	przebiegł. m	133.44
8	komunikacja	przebiegł. m	13.49
9	komunikacja	przebiegł. m	6.80
10	komunikacja	przebiegł. m	11.20
11	komunikacja	przebiegł. m	10.97
12	komunikacja	przebiegł. m	5.15
13	komunikacja	przebiegł. m	80.78
14	komunikacja	przebiegł. m	13.23
15	komunikacja	przebiegł. m	84.75
16	komunikacja	przebiegł. m	12.23
17	komunikacja	przebiegł. m	5.27
18	komunikacja	przebiegł. m	28.18
19	komunikacja	przebiegł. m	8.93
20	komunikacja	przebiegł. m	2.40
21	komunikacja	przebiegł. m	8.98
22	komunikacja	przebiegł. m	2.40
23	komunikacja	przebiegł. m	2.55
24	komunikacja	przebiegł. m	5.18
25	komunikacja	przebiegł. m	6.26
26	komunikacja	przebiegł. m	8.18
27	komunikacja	przebiegł. m	6.46
28	komunikacja	przebiegł. m	18.27
	<b>RAZEM</b>		<b>282.06</b>



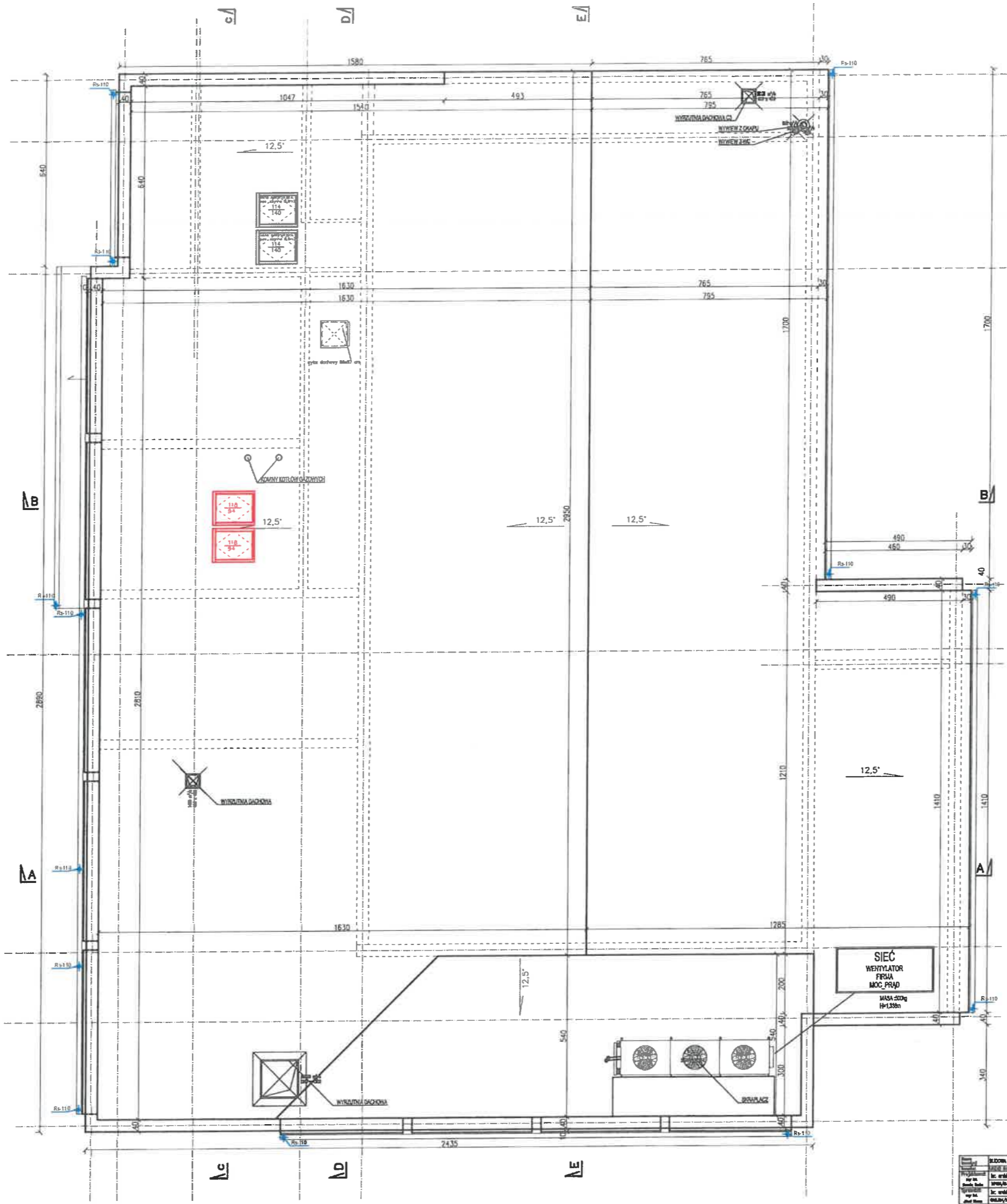
Biuro Architektoniczne Ironek Mieszko ul. Włocławska 10 01-650 Warszawa tel. 22 626 11 11 e-mail: biuro@ironek.pl		Projektant: Ironek Mieszko
Nazwa obiektu: <b>KAUZ PAMIĘCI</b> <b>RYDANÓW PAMIĘCI</b>		Lokalizacja: BOSKOVA DZ. NR 876/A, 870/12, 870/20, 870/21.
Skala: 1:100		Data: 2024
Numer projektu: 2024-01		Strona: 32



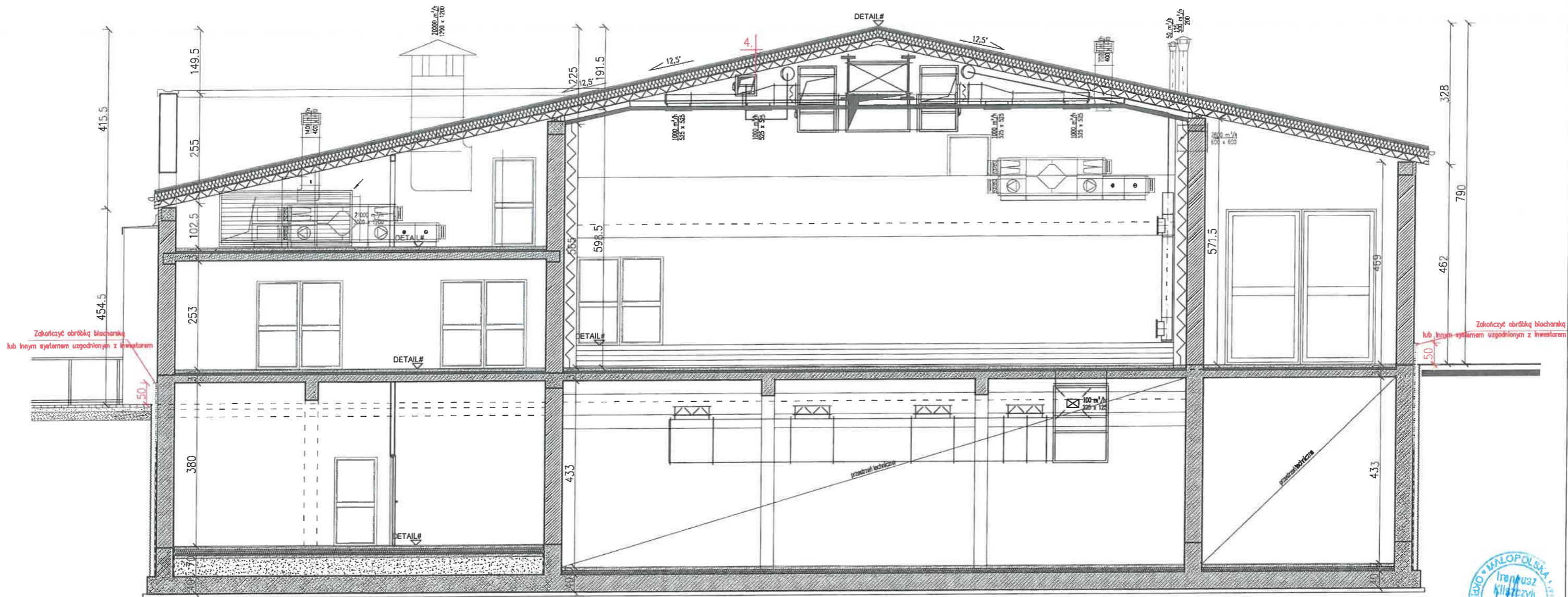
Lp	Nazwa pomieszczenia	Pr. podł. [m <sup>2</sup> ]	Pr. ścian [m <sup>2</sup> ]	Pr. sufitu [m <sup>2</sup> ]
1	Kuchnia	12,73	28,91	12,73
2	Łazienka	17,48	17,48	17,48
3	Łazienka	18,83	28,91	18,83
4	Łazienka	12,73	21,28	12,73
5	Łazienka	22,19	42,77	22,19
6	Łazienka	18,94	18,94	18,94
7	Łazienka	82,85	82,85	82,85
8	Łazienka	171,73	244,11	171,73
9	Łazienka	139,74	154,32	139,74




Biuro: BUDOWNICTWO CENTRALNE S.A. ul. Żelazna 10, 01-650 Warszawa Projekt: Rzut podłogi i rysunek zamonty	
Projektant: <b>MW</b> Inżynier: <b>M. W.</b>	Wykonawca: <b>BOBWA S.Z.</b> ul. 875/1, 875/12, 875/13, 875/2A Projekt: <b>FRANKI BUDOWLANE</b>
Strona: 4 z 4	



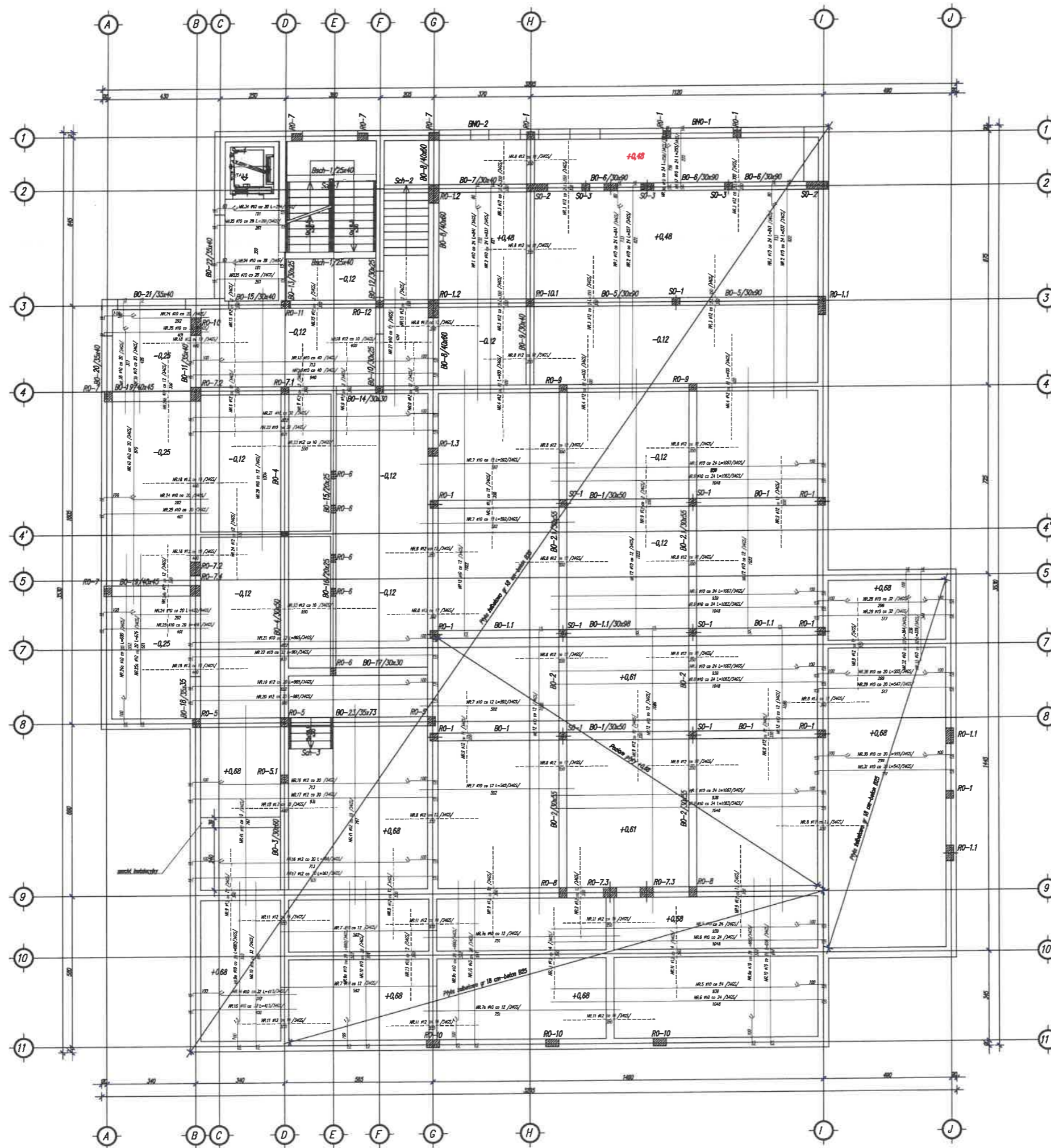
BUDOWA WIELKOCYFROWYCH SIECI TELEFONOWYCH I SIECI DOKONCZENIA	
Projektant	Biuro Projektowe i Inżynierskie
Wykonawca	Biuro Projektowe i Inżynierskie
Wzrost	1,70m
Waga	70kg
Temperatura	20°C
<b>KZUŁ POLSKI DOKONCZENIA</b>	
<b>RYŚNIEK ZAMÓWNI</b>	
BOSKWA 02 NR 870/1, 870/12, 870/24, 870/25	
PRACOWNIA PROJEKTOWA	
PRACOWNIA PROJEKTOWA	
PRACOWNIA PROJEKTOWA	



- 4.1
- Blacha T50x1,0 mm stal S320
  - Wetna mineralna HARDROCK MAX gr 50 mm
  - Wetna mineralna MONROCK MAX gr 190 mm
  - Samoprzylepna paroizolacja ROCKFOL SK 18234 II gr. 0,6 mm
  - Blacha trapezowa T160/1,5
  - Pustka powietrzna gr. 50 mm
  - Płyta 2 x GK Ppoż

Nazwa inwestycji	BUDOWA MIEJSKIEGO CENTRUM KULTURY, PRZYŁĄCZY WOO-KAN, PARKINGU I DRUGI DOJAZDOWEJ		
Inwestor	URZĄD GMINY BOBOWA ul. Rynek 21 38-350 BOBOWA		
Projektanta	br. architektura	Przedmiot rysunku:	
nr. list.	MP04/014/2011	PRZEKRÓJ A-A	
Nazwa Osoba	br. architektura	RYSUNEK ZAMIENNY	
Sprawił	GAS834/A-83/82	Lokalizacja:	
Nazwisko	Spec./nr upraw.	Podpis	BOBOWA DZ. NR 875/1, 870/12, 870/30, 870/28,
 MW TECHNOLOGIE S.C. 38-300 KOSZEWICE UL. ŚWIEŻA 1 81 713 10 10 36 36 237 mw.technologie@wpnet.pl		Faza proj.:	
		PROJEKT BUDOWLANY	
ZABRANIA SIĘ KOPIOWANIA, POWIELANIA I PRZEDKŁADANIA DO INNYCH SYSTEMÓW INFORMATYCZNYCH BEZ WĄSKIEJ POZOSTAŁOŚCI		Nr rys.:	6 Z

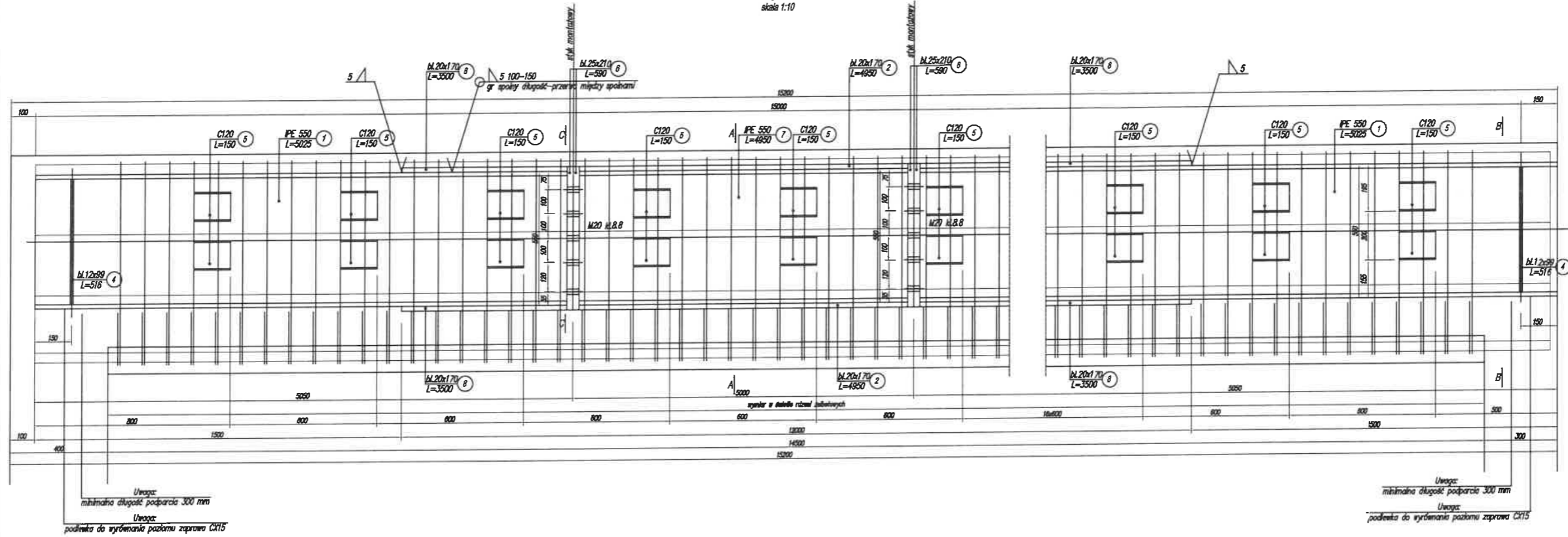
Rzut stropu nad piwnicą  
skala 1:100



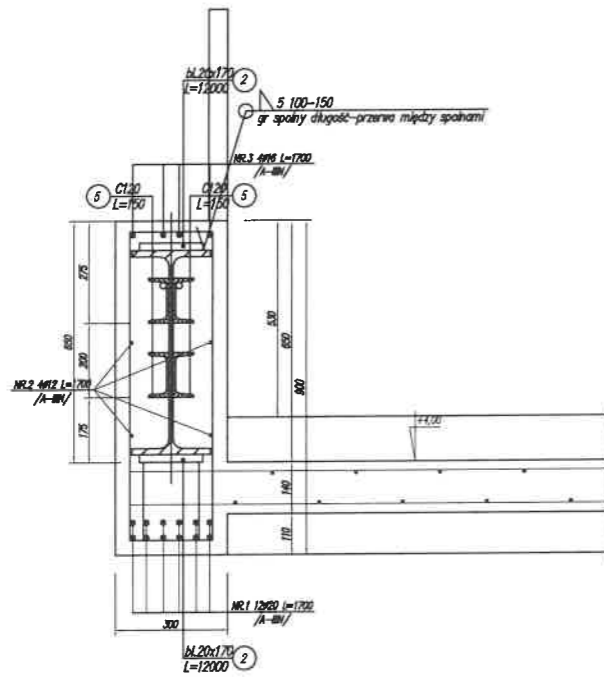
Uwagi:  
 \*wymary podano w cm,  
 \*poziomy podano w m,  
 \*beton B25,  
 \*pręty główne ze stali A-III/A-III,  
 \*strzemiona ze stali A-0,  
 \*pręty górne zamocowano linką przerywaną,  
 \*pręty rozdzielcze #10 co 30 cm ze stali A-III.

Nazwa inwestycji	BUDOWA MIEJSKIEGO CENTRUM KULTURY		
Inwestor	URZĄD GMINY BOBOWA ul. Rynek 21, 38-500 BOBOWA		
Projektował	br. konstrukcja	Przedmiot rysunku:	
mgr inż. Robert Kapusta	PAK/AS3/PAC/04		
Sprawił	br. konstrukcja	Rzut stropu nad piwnicą.	
mgr inż. Tomasz	BSA MB 0348/P/00	RYSUNEK ZAMIENNY	
Nazwisko	Spec./nr upraw.	Podpis	
Lokalizacja:		BOBOWA DZ. NR 875/1	
 MW TECHNIKA S.C. 38-500 BOBOWA UL. BRZĘKA 1 TEL./FAX (0-38) 35 35 217 msk@technika.pl www.technika.pl		ZAKŁAD PROJEKTOWY PRZEMISŁA I PROJEKTOWA DZIAŁALNOŚĆ INŻYNIERSKA BEZ WŁASNEJ PRACOWNI	Faza proj.: PROJEKT WYKONAWCZY
Nr rys.:			6 Z

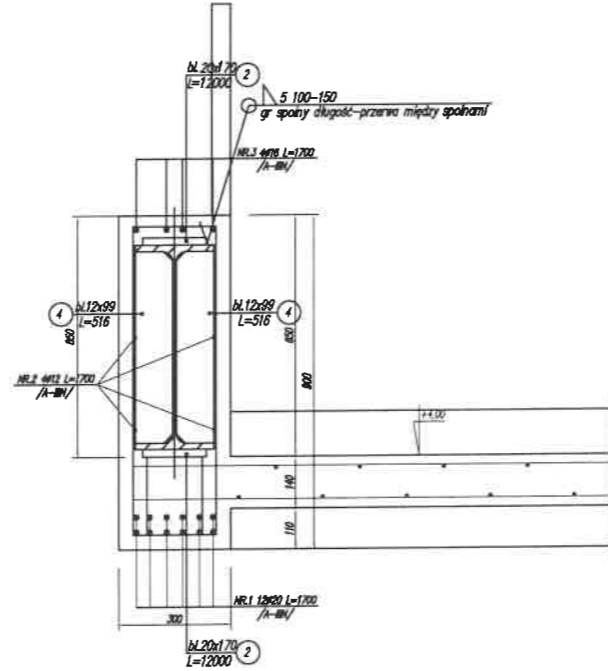
Rysunek boki B1-1  
 wyk. x1  
 skala 1:10



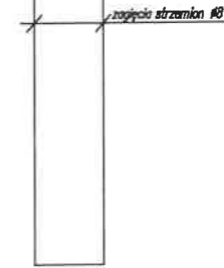
Przekrój A-A  
 skala 1:10



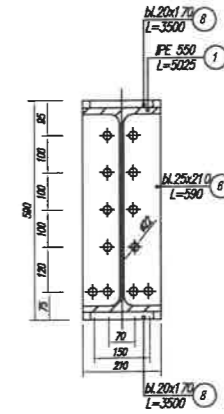
Przekrój B-B  
 skala 1:10



Uwaga: zastosowane zępkie strażnika, musi być wykonane u stopy w przypadku innego użytkownika należy informować projektanta



Przekrój C-C  
 skala 1:10

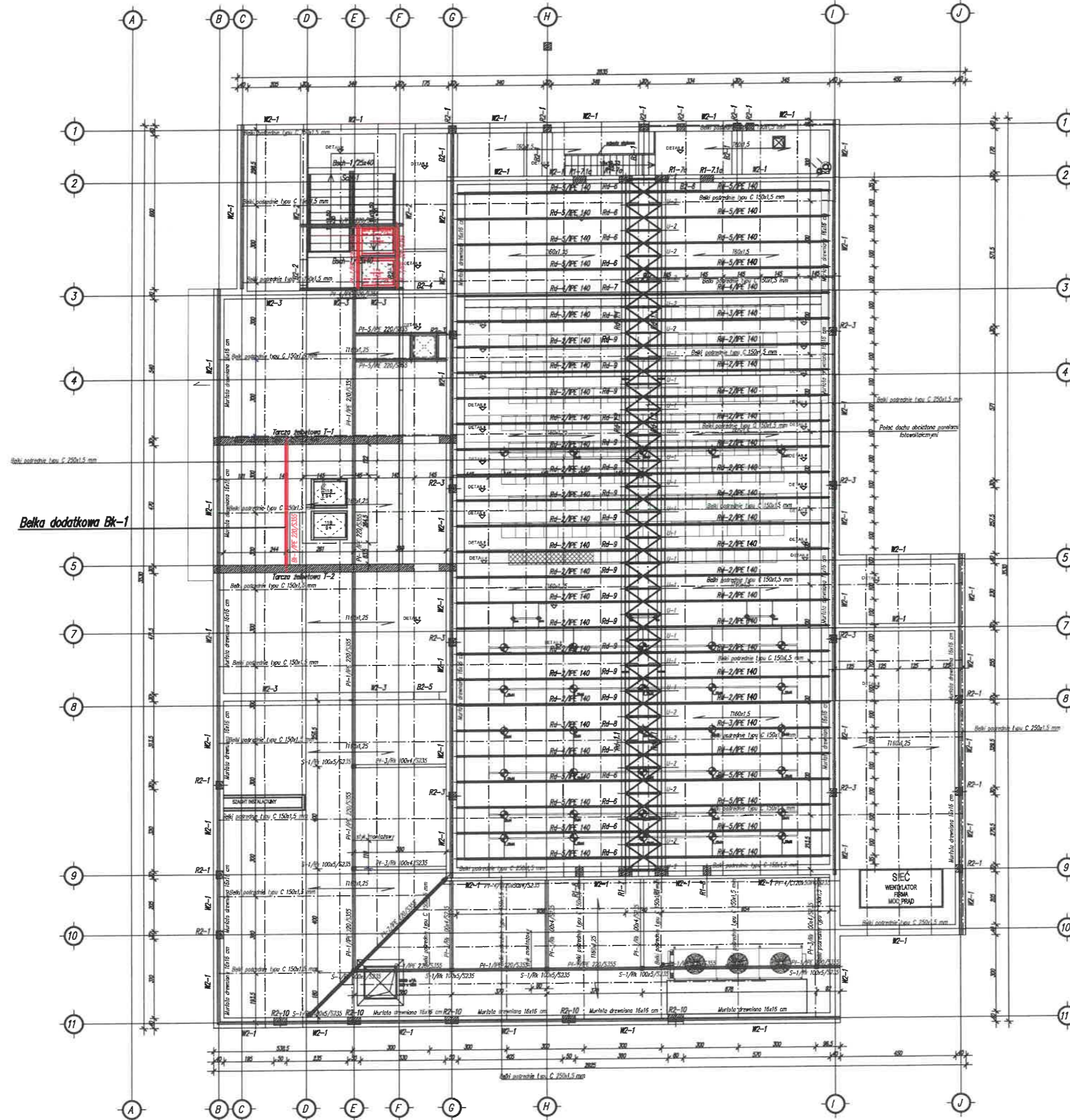


- UWAGA:
- \*wymiar w mm.
  - \*użytkownik elementu na ruszcie strapy.
  - \*spawne grubościami spoin opisany na rysunku.
  - \*spoiny nieoplane spawem 0,7% (α-grubość cieńszego z łączonych elementów).
  - \*spoiny do połączeń elementów o przekroju rury wykonano jako podwójne o grubości ścianki.
  - \*elementy łączące śrubami opisany na rysunku.
  - \*zabezpieczenie antykorozyjne i przeciwpadające wg opisu technicznego.
  - \*wszystkie wymiary sprawdzać na budowie i z rysunkami branżowymi.

Nazwa obiektu	BUDOWA MIEJSKIEGO CENTRUM KULTURY
Adres	UL. G. B. BOBOWA DZ. NR 875/1, 875/2, 875/3, 875/4, 875/5, 875/6, 875/7, 875/8, 875/9, 875/10, 875/11, 875/12, 875/13, 875/14, 875/15, 875/16, 875/17, 875/18, 875/19, 875/20, 875/21, 875/22, 875/23, 875/24, 875/25, 875/26, 875/27, 875/28, 875/29, 875/30, 875/31, 875/32, 875/33, 875/34, 875/35, 875/36, 875/37, 875/38, 875/39, 875/40, 875/41, 875/42, 875/43, 875/44, 875/45, 875/46, 875/47, 875/48, 875/49, 875/50, 875/51, 875/52, 875/53, 875/54, 875/55, 875/56, 875/57, 875/58, 875/59, 875/60, 875/61, 875/62, 875/63, 875/64, 875/65, 875/66, 875/67, 875/68, 875/69, 875/70, 875/71, 875/72, 875/73, 875/74, 875/75, 875/76, 875/77, 875/78, 875/79, 875/80, 875/81, 875/82, 875/83, 875/84, 875/85, 875/86, 875/87, 875/88, 875/89, 875/90, 875/91, 875/92, 875/93, 875/94, 875/95, 875/96, 875/97, 875/98, 875/99, 875/100
Projektant	br. inżynier
Wzrost	br. inżynier
Podpis	<i>[Signature]</i>
Nazwa	BOBOWA DZ. NR 875/1
Faza projektu	PROJEKT WYKONAWCZY
№ rys.	18 Z



Rzut konstrukcji dachu  
skala 1:100



- Uwagi:  
 \*wymary podano w cm,  
 \*poziomy podano w m,  
 \*beton B25,  
 \*stal profilowa S355,  
 \*pręty główne ze stali A-III/A-IIIH,  
 \*strzemiona ze stali A-0,  
 \*pręty główne zaznaczono linią przerywaną,  
 \*pręty rozdzielcze  $\varnothing 10$  co 30 cm ze stali A-III,  
 \*mocowanie czołków do blachy nośnej śrubami samowiercącymi  $\varnothing 6,5$  (co drugą śrubę wykonać na wylot, śruba M12 klasy 8.8,

Nazwa inwestycji	BUDOWA MIEJSKIEGO CENTRUM KULTURY	
Inwestor	URZĄD Gminy BOBOWA ul. Rynek 25 38-350 BOBOWA	
Projektant	br. konstrukcja	Przedmiot rysunku
mgr inż. Robert Kapusta	PAK/ANSS/PWAK/PA	
Sprawił	br. konstrukcja	Rzut konstrukcji dachu.
mgr inż. Adam	PAK/ANSS/PWAK/PA	RYSunEK ZAMienny
Nazwa i adres	Spec./nr upraw.	Podpis
MW		
Lokalizacja: BOBOWA DZ. NR 875/1		
Faza proj:		Nr rys: 21 Z
Projekt wykonawczy		

Rzut podestu w pomieszczeniu nr 6 na parterze  
skala 1:10

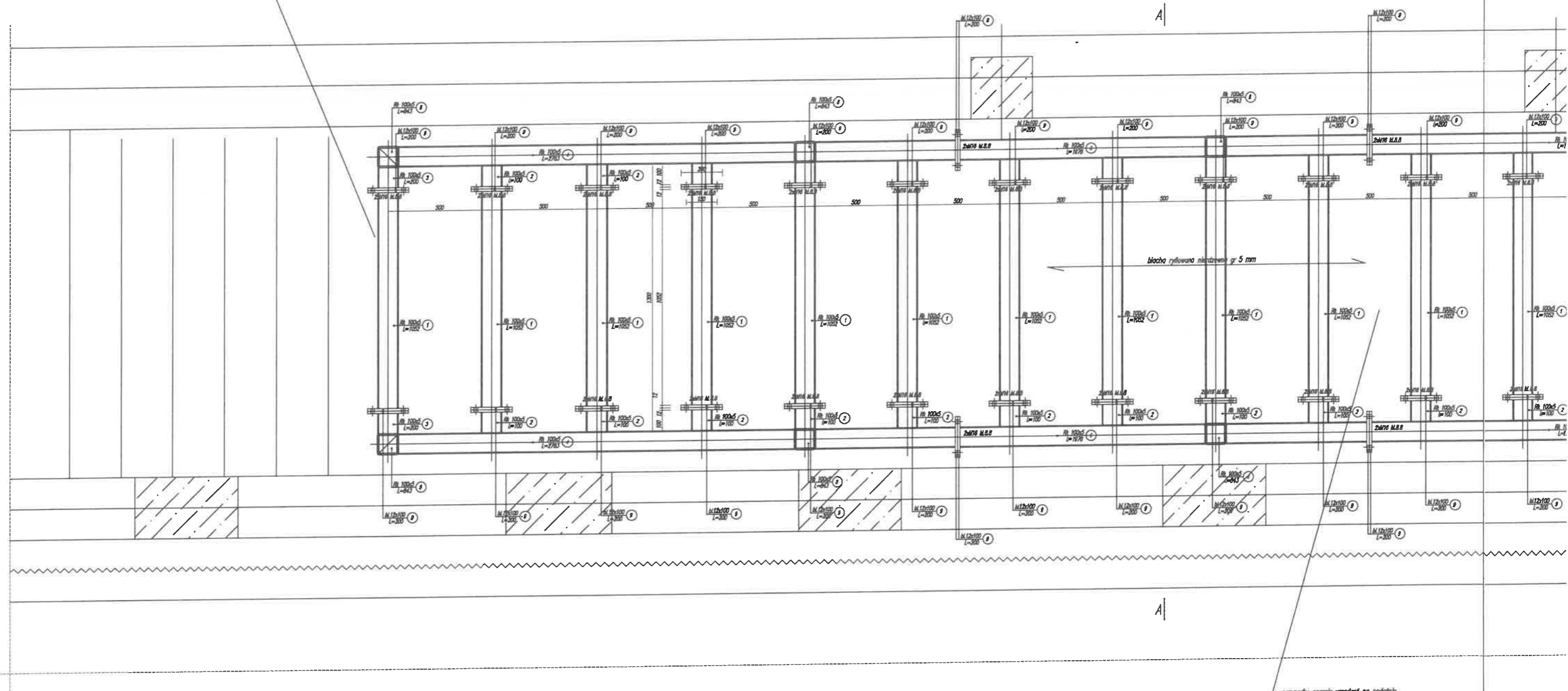
ściana zamknięta z płyty C-K

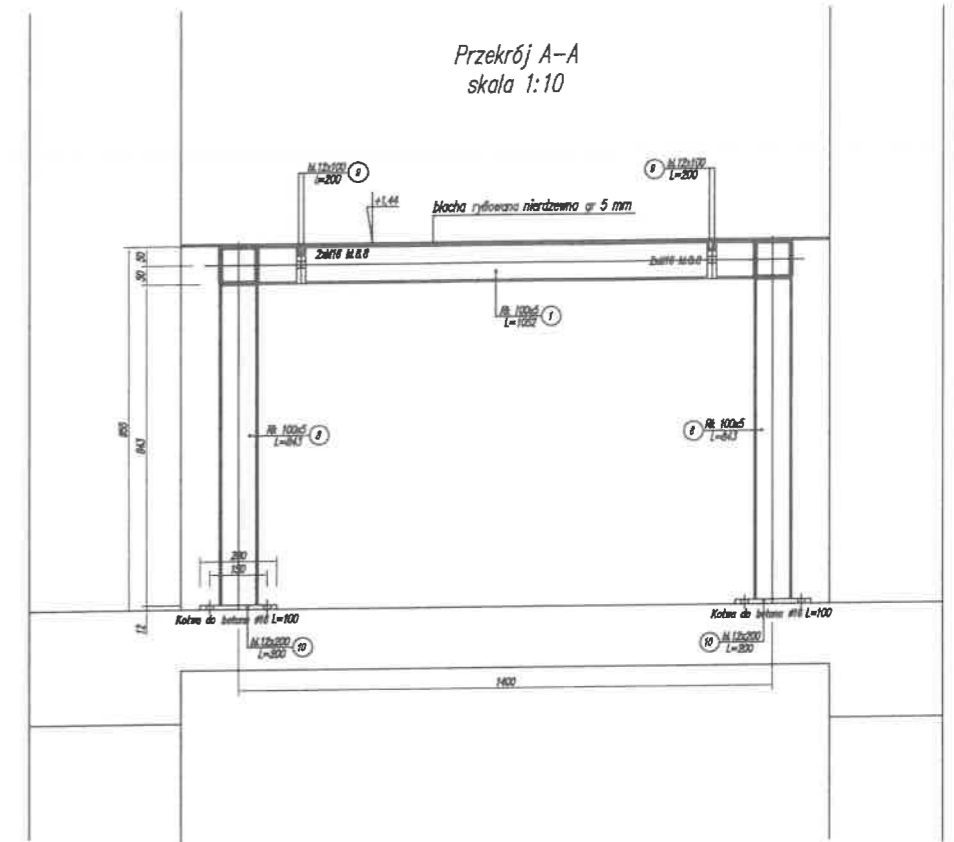
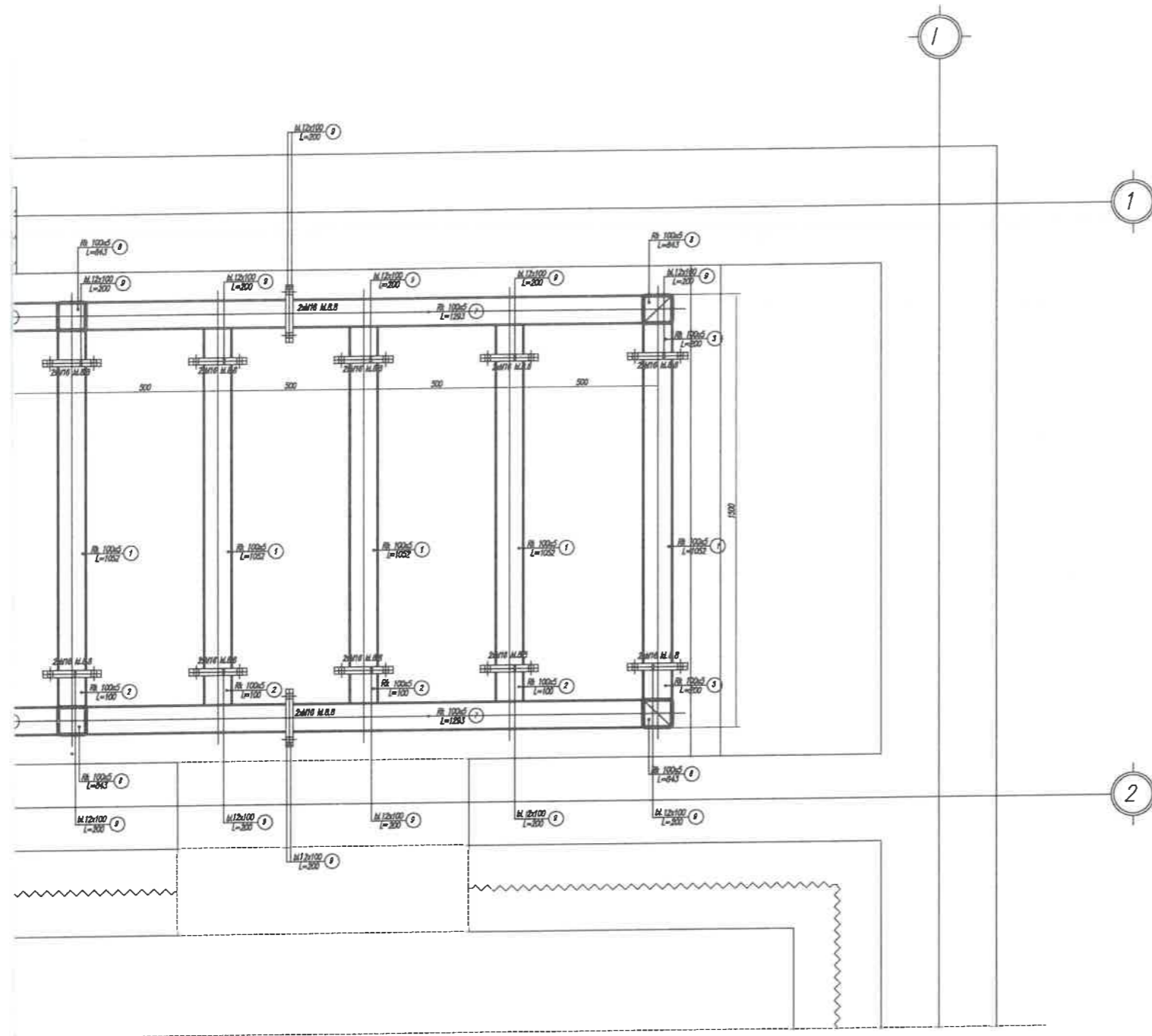
A

A

blocha ryflowana nieczerni  $\sigma$  5 mm

w przypadku oparcia urządzeń na podestnie  
pod nóżkami/podparaniami należy wykonać belki  
o przekroju Rk 100x5 ze stali S355.

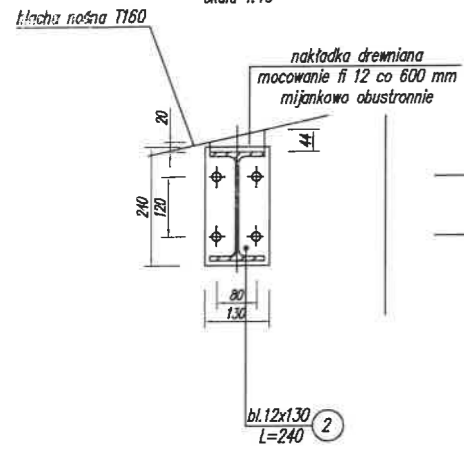




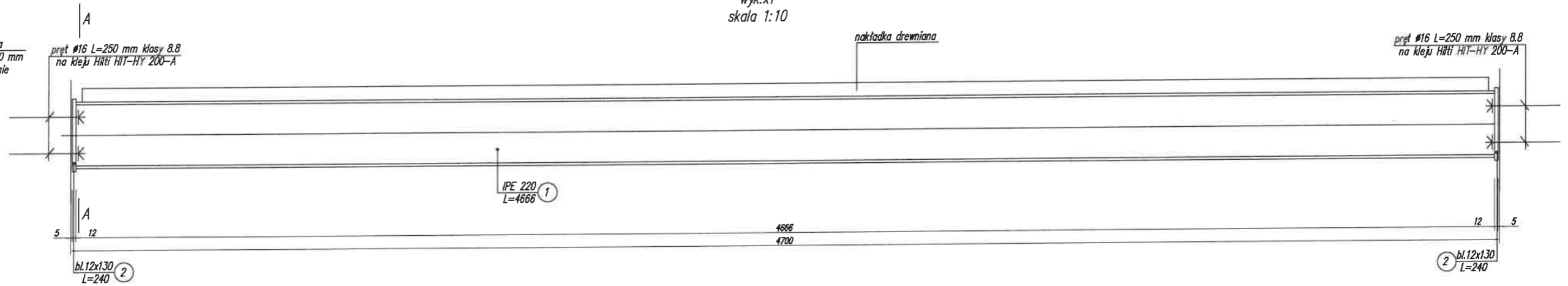
- UWAGI:**
- \*wymiary w mm ,
  - \*stal S355,
  - \*spawae grubosciami spoin opisanymi na rysunku,
  - \*spoiny nieopisane spawae 0,7\*a (a-grubosc cieńszego z łączonych elementów),
  - \*spoiny do potaczeń elementów o przekroju rury wykonać jako pachwinowe o grubości ścianki,
  - \*elementy łączyc śrubami opisanymi na rysunku,
  - \*zabezpieczenie antykorozyjne farbą chlorokauczukową gr 160 µm-podk<sup>3</sup>ad 80 µm, nawierzchnowa 80µm,
  - \*wszystkie wymiary sprawdzać na budowie i z rysunkami brązowymi,
  - \*kotwy wklejać na kleju opisanym lub równorzędnym,

Nazwa inwestycji	BUDOWA MIEJSKIEGO CENTRUM KULTURY		
Inwestor:	URZĄD GMINY BOBOWA ul. Rynek/21 38-350 BOBOWA		
Projektował: mgr inż. Robert Kapusta	br. konstrukcja PDK/0133/PWOK/04	Przedmiot rysunku:	
Sprawdził: inż. Piotr Labno	br. konstrukcja BUA NB 8346/5/90	Podest w pomieszczeniu nr 6 parteru. RYSUNEK DODATKOWY	
Nazwisko	Spec./nr upraw.	Podpis	
		Lokalizacja: BOBOWA DZ. NR 875/1	
		ZABRANIA SIĘ KOPIOWANIA, POWIELANIA I PRZEKAZYWANIA OSOBOM TRZECIM NINIEJSZEGO DOKUMENTU BEZ NASZEJ PISEMNEJ ZGODY	
MW TECHNOLOGIE S.C. 38-300 GORLICE UL. BIECKA 1 TEL / FAX (0 - 18) 35 35 237 mw.technologie@neostrada.pl		Faza proj.: PROJEKT WYKONAWCZY	Nr rys.: D 1

Przekrój A-A  
skala 1:10



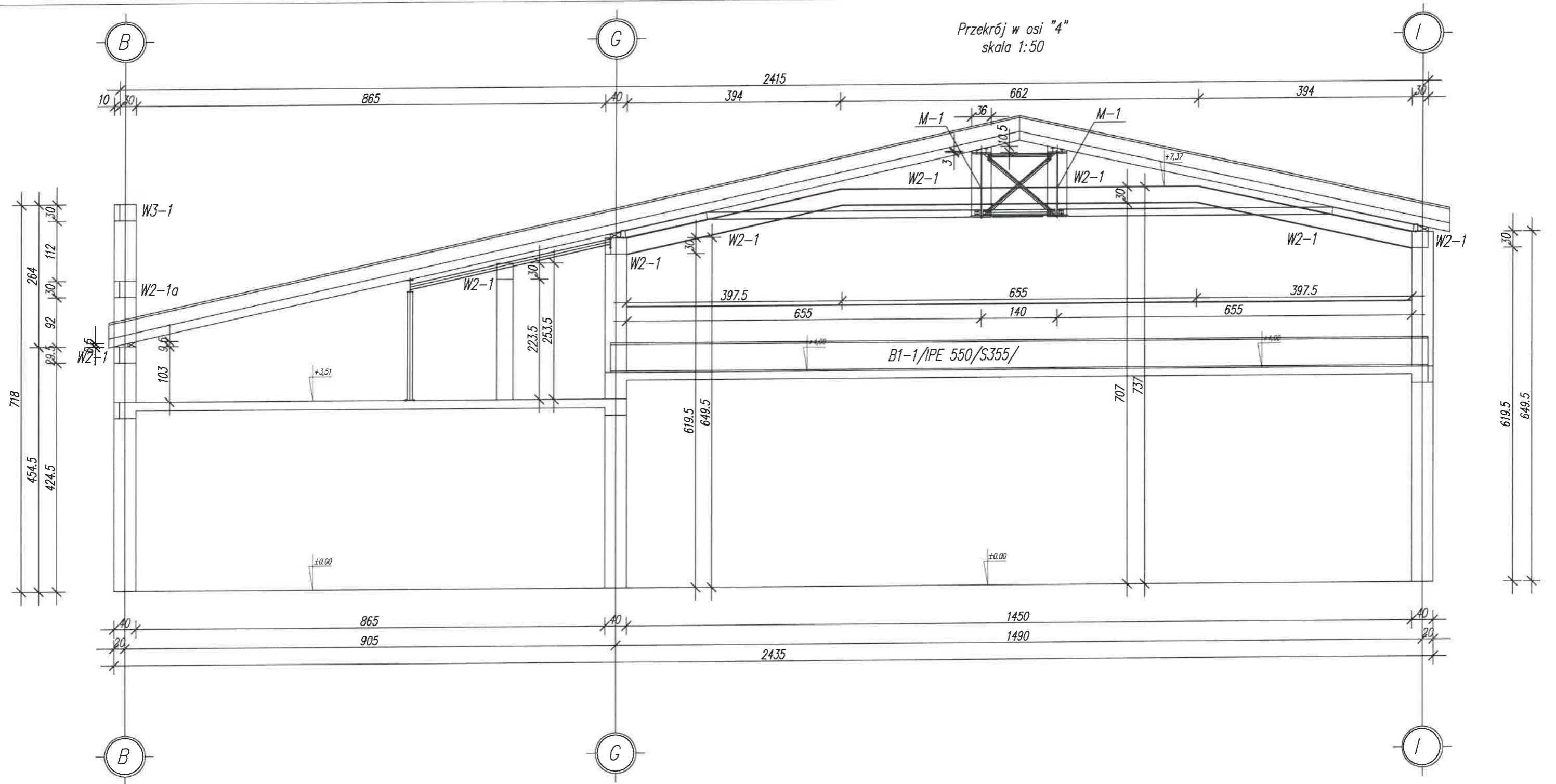
Rysunek belki Bk-1  
wyk.x1  
skala 1:10




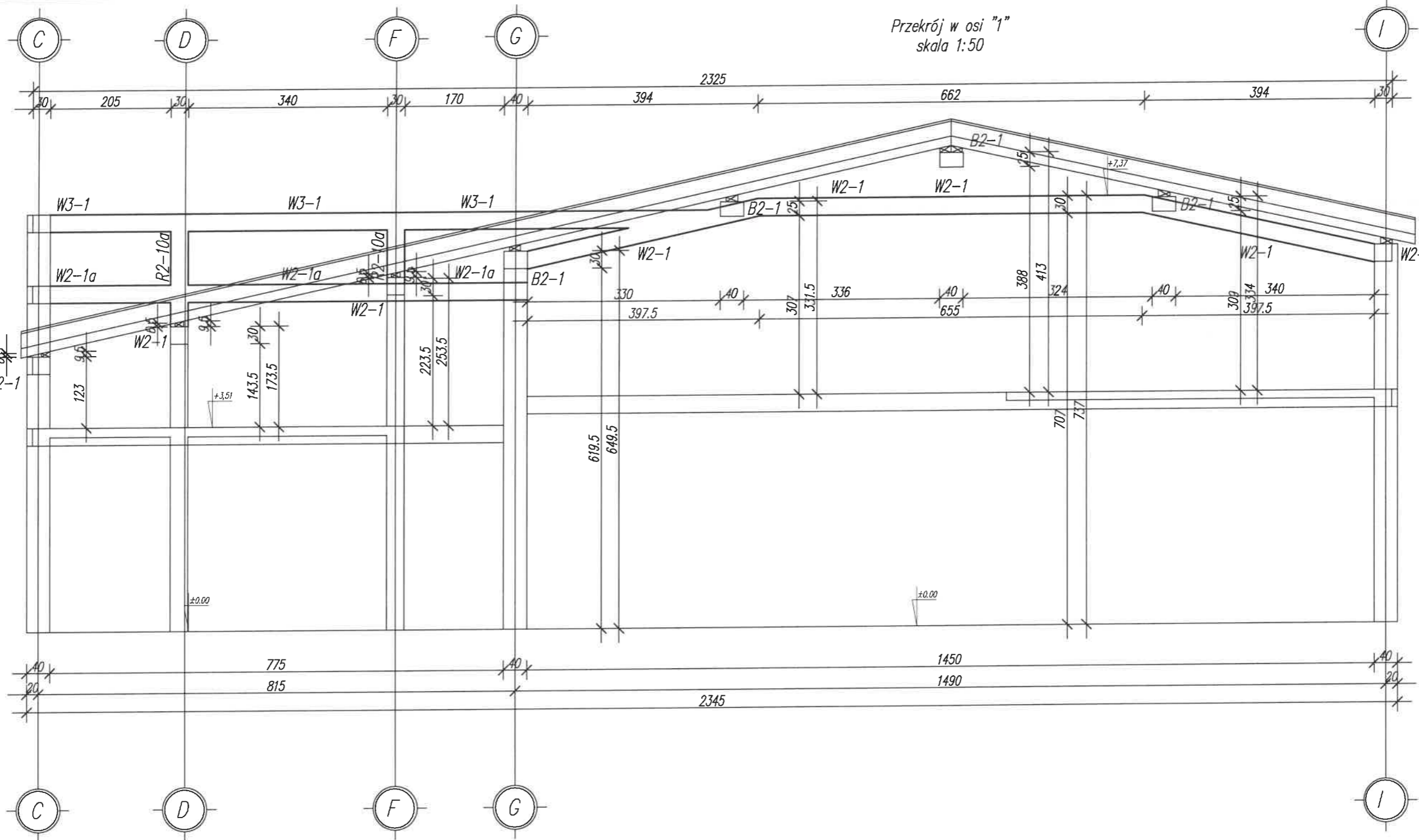
**UWAGI:**

- \*wymiary w mm,
- \*sytuowanie elementu na schemacie montażowym,
- \*spawanie grubościami spoin opisany na rysunku,
- \*spoiny nieopisane spawane 0,7\*a (a-grubość cieńszego z złączonych elementów),
- \*spoiny do połączeń elementów o przekroju rury wykonać jako pachwinowe o grubości ścianki,
- \*elementy ?żelazo? rubami opisanymi na rysunku,
- \*zabezpieczenie antykorozyjne i przeciwpojarowe wg opisu technicznego,
- \*wszystkie wymiary sprawdzać na budowie i z rysunkami brązowymi,
- \*kotwy wklejać na kleju opisanym lub równorzędnym,

Nazwa inwestycji	BUDOWA MIEJSKIEGO CENTRUM KULTURY		
Inwestor	URZĄD GMINY BOBOWA ul. Piłsudskiego 38/38B BOBOWA		
Projektant	br. konstrukcja	Przebiegł rysunku:	
mgr inż. Robert Kapuściński	POK/MS/PMK/04		
Sprawdził	br. konstrukcja	Belka Bk-1 Rysunek dodatkowy.	
mgr inż. Piotr Łabno	BWA MB 8348/5/00		
Nazwisko	Spec./nr upraw.	Podpis	Lokalizacja: BOBOWA DZ. NR 875/1
		ZABRANIA SIĘ KOPLOWANIA, POWIELANIA I PRZEDRUKOWANIA CZĘŚCI I CAŁOŚCI NINIEJSZEGO DOKUMENTU BEZ NASEJZU PISEMNEJ ZGODY PROJEKT WYKONAWCY	
MW TECHNOLOGIE S.C. 35-300 ODRZYCZE 11, MIESZKA 1 TEL / FAX (0 - 18) 35 35 237 m.w.technologie@wpnet.onet.pl		Faza proj.:	Nr rys.: D 2



Nazwa inwestycji	BUDOWA MIEJSKIEGO CENTRUM KULTURY			
Inwestor	URZĄD GMINY BOBOWA ul. Rynek 21 38-360 BOBOWA			
Projektował:	br. konstrukcja	Przedmiot rysunku:		
mgr inż. Robert Kapusta	PKK/m33/PWAK/04	Przekrój w osi 4. Rysunek dodatkowy.		
Sprawdził:	br. konstrukcja			
inż. Piotr Łabno	SAIA WB 0346/5/90			
Nazwisko	Spec./nr upraw.	Podpis		
 MW TECHNOLOGIE S.C. 38-300 BOBOWA UL. BECKA 1 TEL / FAX (0 - 18) 35 35 237 mw.technologie@nowotrade.pl			Lokalizacja:	BOBOWA DZ. NR 875/1
			Faza proj.:	PRZEKROJE I PRZEKROJENIA NINIEJSZEGO DOKUMENTU BEZ NASZEJ PISEMNEJ ZGODY



Nazwa inwestycji	BUDOWA MIEJSKIEGO CENTRUM KULTURY		
Inwestor	URZĄD GMINY BOBOWA ul. Rybnicza 36-380 BOBOWA		
Projektował: mgr inż. Robert Kupała	br. konstrukcja PKK/01.33/PWA/04	Przedmiot rysunku:	Przekrój w osi 1. Rysunek dodatkowy.
Sprawił: inż. Marek Łabno	br. konstrukcja BLA NB 8346/5/00		
Nazwisko	Spec./nr upraw.	Podpis	
<b>MW</b>		Lokalizacja:	BOBOWA DZ. NR 875/1
MW TECHNOLOGIE S.C. 38-300 GORZÓWCE UL. BECKA 1 TEL / FAX (0 - 18) 35 35 237 mw.technologie@neostrada.pl		ZABRANIA SIĘ KOPIOWANIA, POWIELANIA I PRZEKAZYWANIA OSOBOM TRZECIM NINIEJSZEGO DOKUMENTU BEZ NASZEJ PIŚMЕННОJ ZGODY	Faza proj.: PROJEKT WYKONAWCZY
			Nr rys.: D 4

ZESTAWIENIE DRZWI

Liczba porządkowa	1	2	3	4	5	6	
Rodzaj wyrobu	okno PCV	okno PCV	okno PCV	okno PCV	wyłaz dachowy	okno oddymiające	okno dachowe
Symbol	O1	O2	O3	O4			
Schemat							
Wymiar w szkiełko wykończonego okna (mm)	210 170	120 90	150 90	150 100	85 85	140 140	85 85
Waga	1	4	31	1	1	2	2
Uwagi	Szkła PCV w kolorze antyrefleksyjnym 4043/3000000, wypełnienie i zabezpieczenie szklane w parametrach Uf/Wf/Tr/ky < 1 (0 kbo nie gorszych niż Uf/Wf/ky < 1)						
	Szkło bezpieczne						

SB - SZKŁO BEZPIECZNE  
 SS-VSG - SZKŁO KLEJONE BEZPIECZNE



Nazwa inwestycji	BUDOWA MIEJSKIEGO CENTRUM KULTURY, PRZYŁĄCZY WOD-KAN, PARKINGU I DRÓGI DOJAZDOWEJ		
Inwestor:	URZĄD GMINY BOBOWA ul. Rynek 21 38-350 BOBOWA		
Projektował:	br. architektura	Przedmiot rysunku:  ZESTAWIENIE STOLARKI RYSUNEK ZAMIENNY	
mgr inż. Renata Oruba	MPOIA/014/2011		
Sprawdził:	br. architektura		
mgr inż. Józef Sikora	GAS.834/A-93/82		
Nazwisko	Spec./nr upraw.	Podpis	
 MW TECHNOLOGIE S.C. 3B-300 GORLICE UL. BIECKA 1 TEL / FAX (0 - 18) 35 35 237 mw.technologie@neostrada.pl		Lokalizacja:	BOBOWA DZ. NR 875/1, 870/12, 870/30, 870/28,
		ZABRANIA SIĘ KOPIOWANIA, POWIELANIA I PRZEKAZYWANIA OSOBOM TRZECIM NINIEJSZEGO DOKUMENTU BEZ NASZEJ PISEMNEJ ZGODY	Faza proj.:
		Nr rys.:	S ZI

ZESTAWIENIE DRZWI

Liczba porządkowa	1	2	3	4	4
Rodzaj wyrobu	Fasada aluminiowa	Fasada aluminiowa	Fasada aluminiowa	Fasada aluminiowa	Fasada aluminiowa
Symbol	F1	F2	F3	F4	F4
Schemat					
Wymiar w fałdzie wykonanego okna [mm]	1	1	1	1	1
Błęd wyrobów	Stalarka aluminiowa w kolorze srebrnym RAL 9003. Sposób wypełnienia zestawu: szkło bezpieczne o parametrach Uw[Win] ≤ 1,0 lub nie gorszych niż Uw[Win] ≤ 1,1				
Uwagi	Szkło bezpieczne				



Nazwa inwestycji	BUDOWA MIEJSKIEGO CENTRUM KULTURY, PRZYŁĄCZY WOD-KAN, PARKINGU I DRÓGI DOJAZDOWEJ			
Inwestor:	URZĄD GMINY BOBOWA ul. Rynek 21 38-350 BOBOWA			
Projektował: mgr inż. Renata Oruba	br. architektura MPOIA/014/2011	Przedmiot rysunku:  ZESTAWIENIE STOLARKI RYSUNEK ZAMIENNY		
Sprawdził: mgr inż. Józef Sikora	br. architektura GAS.834/A-93/82			
Nazwisko	Spec./nr upraw.	Podpis		
<p>MW TECHNOLOGIE S.C. 38-300 GORLICE UL. BIECKA 1 TEL / FAX (0 - 18) 35 35 237 mw.technologie@neostrada.pl</p>		Lokalizacja: BOBOWA DZ. NR 875/1, 870/12, 870/30, 870/28,  ZABRANIA SIĘ KOPIOWANIA, POMIENIANIA I PRZEKAZYWANIA OSOBOM TRZECIM NINIEJSZEGO DOKUMENTU BEZ NASZEJ PISEMNEJ ZGODY	Faza proj.: PROJEKT BUDOWLANY	Nr rys.: S 22



ZESTAWIENIE DRZWI

Liczba pozycji	1	2	3	5	6	6	6	6	6	6	6	6	6	6	6	6		
Rodzaj wyrobu	drzwi aluminiowe	drzwi aluminiowe	drzwi aluminiowe	drzwi aluminiowe	Drzwi drewniane	Drzwi drewniane	Drzwi drewniane	drzwi aluminiowe	drzwi aluminiowe	Drzwi drewniane	Drzwi drewniane	Drzwi drewniane	Drzwi drewniane	Drzwi drewniane	D13	D14	D15	
Symbol	D1	D2	D3	D4	D5	D6	D7	D8	D9	D10	D11	D12	D13	D14	D15	D16	D17	
Schemat																		
Wymiary w świetle wykończonego otworu (mm)	200	160	170	360	100	100	100	100	100	100	90	100	100	100	100	100	130	
Wysokość w świetle wykończonego otworu (mm)	210	210	210	360	210	210	210	210	210	210	210	210	210	210	210	210	210	
Wymiary w świetle wykończonego otworu (mm)	90+80	90+80	90+80	330	90	90	90	90	90	90	90	90	90	90	90	90	90	
ilość wyrobów	2	1	5	2	5	4	8	1	1	9	1	5	5	1	2	2	2	
Uwagi	Słabo aluminiowe w kolorze srebrnym Anod 7043 Słabo aluminiowe w kolorze srebrnym anodowanym o parametrach Uf(Wm²K) < 1,0 lub nie gorszych niż Uf(Wm²K) < 1,1. Słabo bezpieczne				Słabo bezpieczne			Słabo bezpieczne		Słabo bezpieczne			Słabo bezpieczne		Słabo bezpieczne		Słabo bezpieczne	



Nazwa inwestycji	BUDOWA MIEJSKIEGO CENTRUM KULTURY, PRZYŁĄCZY WOD-KAN, PARKINGU I DRÓGI DOJAZDOWEJ		
Inwestor:	URZĄD GMINY BOBOWA ul. Rynek 21 38-350 BOBOWA		
Projektował:	br. architektura	Przedmiot rysunku:	ZESTAWIENIE STOLARKI RYSUNEK ZAMIENNY
mgr inż. Renata Oruba	MPOIA/014/2011		
Sprawił:	br. architektura	Lokalizacja:	BOBOWA DZ. NR 875/1, 870/12, 870/30, 870/28,
mgr inż. Józef Sikora	GAS.834/A-93/82		
Nazwisko	Spec./nr upraw.	Podpis	
		ZABRANIA SIĘ KOPIOWANIA, POMIENIANIA I PRZEKAZYWANIA OSOBOM TRZECIM NINIEJSZEGO DOKUMENTU BEZ NASZEJ PISEMNEJ ZGODY	
MW TECHNOLOGIE S.C. 38-300 GORLICE UL. BIECKA 1 TEL / FAX (0 - 18) 35 35 237 mw.technologie@neostrada.pl		Faza proj.:	Nr rys.:
		PROJEKT BUDOWLANY	S Z3

D16	D17	D17'	D18	D19	D20	D21	D22	D23	D24	D25	D26	D27
			przyziemie wys otworu 210 parter wys otworu 240	przyziemie 90+90/210 parter 90+90/240								
2	1	1	2	2	1	1	1	1	1	1	3	1
<small>Opis rysunku i uwagi projektanta</small>	<small>Opis rysunku i uwagi projektanta</small>	<small>Opis rysunku i uwagi projektanta</small>	<small>Opis rysunku i uwagi projektanta</small>	<small>Opis rysunku i uwagi projektanta</small>	<small>Opis rysunku i uwagi projektanta</small>	<small>Opis rysunku i uwagi projektanta</small>	<small>Opis rysunku i uwagi projektanta</small>	<small>Opis rysunku i uwagi projektanta</small>	<small>Opis rysunku i uwagi projektanta</small>	<small>Opis rysunku i uwagi projektanta</small>	<small>Opis rysunku i uwagi projektanta</small>	<small>Opis rysunku i uwagi projektanta</small>
				Szko bezpieczne	Szko bezpieczne	Szko bezpieczne						



Nazwa inwestycji	BUDOWA MIEJSKIEGO CENTRUM KULTURY, PRZYŁĄCZY WOD-KAN, PARKINGU I DROGI DOJAZDOWEJ		
Inwestor:	URZĄD GMINY BOBOWA ul. Rynek 21 38-350 BOBOWA		
Projektował: mgr inż. Renata Oruba	br. architektura MPOIA/014/2011	Przedmiot rysunku:  ZESTAWIENIE STOLARKI RYSUNEK ZAMIENNY	
Sprawdził: mgr inż. Józef Sikora	br. architektura GAS.834/A-93/82		
Nazwisko	Spec./nr upraw.		
 MW TECHNOLOGIE S.C. 38-300 GORLICE UL. BIECKA 1 TEL / FAX (0 - 18) 35 35 237 mw.technologie@neostrada.pl		Lokalizacja:	BOBOWA DZ. NR 875/1, 870/12, 870/30, 870/28,
		ZABRANIA SIĘ KOPIOWANIA, POWIELANIA I PRZEKAZYWANIA OSOBOM TRZECIM NINIEJSZEGO DOKUMENTU BEZ NASZEJ PISEMNEJ ZGODY	Faza proj.: PROJEKT BUDOWLANY