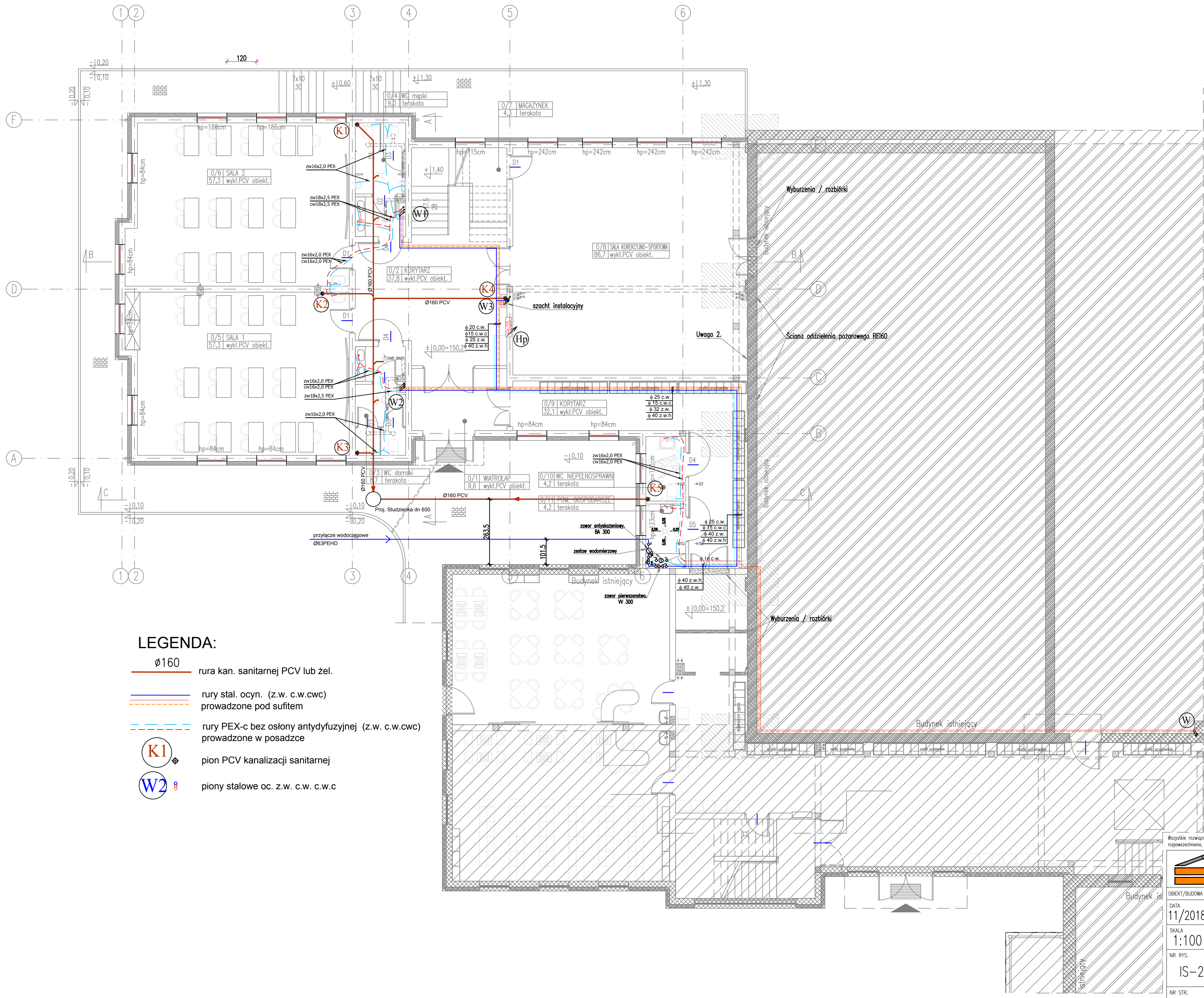


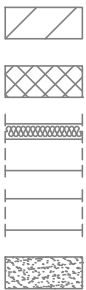
Rzut parteru  
Skala 1:100



LEGENDA:

- Ø160 rura kan. sanitarnej PCV lub żel.
- rury stal. ocyn. (z.w. c.w.cwc) prowadzone pod sufitem
- rury PEX-c bez osłony antydyfuzyjnej (z.w. c.w.cwc) prowadzone w posadzce
- K1 pion PCV kanalizacji sanitarnej
- W2 pion stalowy oc. z.w. c.w. c.w.c

0/1	WIATROLAP
9,6	wykl.PCV obiekt.
0/2	KORYTARZ
37,8	wykl.PCV obiekt.
0/3	WC damski
8,7	terakota
0/4	WC męski
9,0	terakota
0/5	SALA 1
57,3	wykl.PCV obiekt.
0/6	SALA 2
57,3	wykl.PCV obiekt.
0/7	MAGAZYN
4,3	wykl.PCV obiekt.
0/8	SALA KOREKCYJNO-SPORTOWA
86,7	wykl.PCV obiekt.
0/9	KORYTARZ
32,1	wykl.PCV obiekt.
0/10	WC NIEPEŁNOSPRAWNI
4,2	terakota
0/11	POM. GOSPODARCZE
4,2	terakota
RAZEM 311,2 m2	



Wszystkie rozwiązania i informacje zawarte na tym rysunku stanowią wyłączną własność BIURO PROJEKT Ludwik Breza. Rozpowszechnianie, powielanie, udostępnianie i wszelkie zmiany bez zgody właściciela są niedopuszczalne i chronione ustawowo.

<b>BIURO OBSŁUGI INWESTYCJI BUDOWLANYCH</b> <b>BL PROJEKT Ludwik Breza</b> ul. Gdanska 42, 83-330 ŻUKOWO, email: biuro@blprojekt.pl, www.blprojekt.pl tel. biuro: 602 272 257, tel. kom: 602 783 915	
OBIEKT/BUDOWA	ROZBUDOWA I PRZEBUDOWA SZKOŁY PODSTAWOWEJ W PĘPOWIE
DATA	INWESTOR: Szkoła podstawowa im. ppor K. Wickiego, Pępowo ul. Gdanska 117
11/2018	LOKALIZACJA: dz. nr 26/3, Pępowo, gmina Żukowo
SKALA	FAZA: PRZEMYSŁOWY
1:100	BRANŻA: Sanitarna
NR RYS.	PROJEKTOWAŁ: mgr inż. Bogumiła Bistran-Malik
IS-2	nr upr: PM/0029/PM05/04
NR STR.	SPRAWDZIŁ: mgr inż. Danuta Osńska nr upr: 188/00/99