



**POWIAT GRYFICKI**

**ZARZĄD DRÓG POWIATOWYCH W GRYFICACH**

72-300 Gryfice, ul. Piłsudskiego 18

tel.: 913 842 113, e-mail: z\_d\_p@gryfice.pl

**ZDP. 2311.05.2024**

**Z-13**

Powiat Gryficki  
Plac Zwycięstwa 37, 72-300 Gryfice  
NIP: 857-17-28-259  
Zarząd Dróg Powiatowych  
w Gryficach  
ul. Piłsudskiego 18, 72-300 Gryfice

**Gryfice, dnia 28 03 2024 r.**

**Do wszystkich wykonawców**

Dotyczy postępowania prowadzonego w trybie podstawowym na podst. art. 275 ust. 1 ustawy Prawo Zamówień Publicznych pn.:

**„Rozbudowa drogi powiatowej nr 1024Z na odcinku Pobierowo -Gostyń”**

W związku ze złożonymi zapytaniami Wykonawców dotyczących postępowania o udzielenie zamówienia publicznego jw., działając na podstawie art. 284 ust. 2 ustawy z dnia 11 września 2019 r. Prawo zamówień publicznych (Dz. U. z 2023 poz. 1605 z późn. zm), Zamawiający wyjaśnia oraz modyfikuje niektóre zapisy w SWZ na podstawie art. 286 ust.1

**Pytanie nr 1:**

Prosimy o wyjaśnienie rozbieżności w odpowiedziach dotyczących ustawienia obrzeża w Z-10 na pyt. 1 Zamawiający odpowiada: „Obrzeże ma być ustawione na ławie betonowej z oporem – uzupełniony/uaktualniony przedmiar w załączeniu”. Natomiast w projekcie jest ustawienie obrzeża na podsypce cementowo-piaskowej także z pytania nr 2 zestawu Z-5 nie wynika że ława pod obrzeżami ma być betonowa ponieważ w zapytaniu jest podsypka cementowo-piaskowej pod obrzeżem i Zamawiający w odpowiedzi nie neguje że obrzeże ma być ustawione na podsypce cementowo-piaskowej. Ponadto Zamawiający nie zmienił ilości w poz. 51 i opisu w poz. 52 w załączonym uzupełniony/uaktualniony przedmiarze tak jak pisał w odpowiedzi Z-10 na pyt. 1. Ponadto w opisie poz. 52 zaktualizowanego przedmiaru obrzeża betonowe należy ustawić na podsypce piaskowej.

Prosimy o wskazanie jednoznacznie na czym należy ustawić obrzeża betonowe i dopasować pozycje przedmiaru do swojej decyzji.

➤ **Odpowiedzi zamawiającego są spójne:**

Z-5 pyt.2 wskazuje kształt ław dla poszczególnych oporników.

Z-10 pyt.1 uszczegóławia Z-5 wskazując rodzaj materiału „obrzeże należy ustawić na ławie betonowej z oporem” wyprzedzając ewentualne kolejne pytania dodaje się klasę betonu C16/20

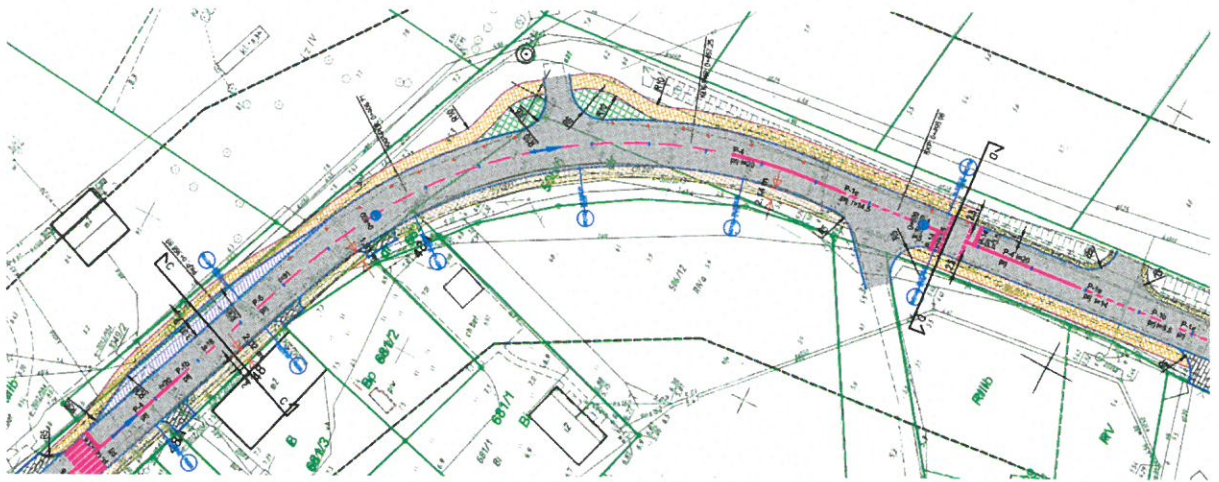
Przedmiar jest pomocniczy – roboty będą rozliczone według cenach jednostkowych, oraz ilości rzeczywiście wykonanych robót.

## Przedmiar z poprawionym opisem pozycji 51 i 52 w załączeniu

### Pytanie nr 2:

Po dokładnej analizie PW i pomiarach w terenie stwierdzamy że w miejscowości Pobierowo szerokość jezdni w terenie jest mniejsza niż szerokość zakładana w projekcie. W związku z tym niezbędnym będzie wykonanie poszerzeń konstrukcji jezdni. Poniżej przedstawiamy jedno z takich miejsc krawędź istniejącej jezdni zaznaczono czerwonymi kropkami a zgodnie z legendą niebieska linia oznacza krawężnik czyli projektowaną krawędź drogi.

Prosimy o podanie jaka konstrukcję jezdni należy wykonać na poszerzeniach i uzupełnić odpowiednie pozycje przedmiaru o ilości niezbędne do wykonania poszerzeń.



➤ Na poszerzeniach należy zastosować konstrukcję zgodną z wcześniejszymi odpowiedziami tj.:

- warstwa ścieralna SMA 11 gr. 4 cm
- warstwa wiążąca: AC 16W gr. 7 cm
- kompozyt przeciwspekaniowy
- podbudowa zasadnicza: AC 22P gr. 8 cm
- podbudowa pomocnicza: KŁSM 0/31,5 gr. 20 cm
- KŁSM 0/31,5 mm gr. 25 cm
- georusz
- kruszywo naturalne 0/31,5 mm gr. 25 cm
- georuszt
- geotkanina separacyjna

Przedmiar jest pomocniczy – roboty będą rozliczone według cenach jednostkowych, oraz ilości rzeczywiście wykonanych robót.

### Pytanie nr 3:

Prosimy o zmianę zapisu w przedmiarze branży drogowej poz. 22 „Skropienie nawierzchni drogowej **asfalem**” na zapis „Skropienie nawierzchni **emulsją asfaltową**” ponieważ zgodnie

SST pod warstwę ścieralną należy wykonać skropienie emulsją asfaltową.

### 2.3. Wymagania dla materiałów

Wymagania dla kationowych emulsji asfaltowych podano w WT-3Emulsje asfaltowe 2009 [5].

Do złączenia dwóch warstw asfaltowych wykonanych z asfaltów niemodyfikowanych, do połączeń warstwy ścieralnej z warstwą wiążącą oraz warstwy wiążącej lub wyrównawczej z podbudową asfaltową należy stosować emulsję kationową C60B3 ZM

Do złączenia dwóch warstw asfaltowych wykonanych z asfaltu niemodyfikowanego z asfaltem modyfikowanym, do połączeń warstwy ścieralnej z warstwą wiążącą i warstwy wiążącej z warstwą wyrównawczą lub podbudową asfaltową należy stosować emulsję kationową C60BP3 ZM.

Do połączeń dowolnej warstwy asfaltowej z warstwą podbudowy łamanego należy stosować emulsję kationową C60B4 ZM

- Skorygowany o opis poz.22 przedmiar w załączeniu

Z-ca DYREKTORA  
  
Wincenty Heilik