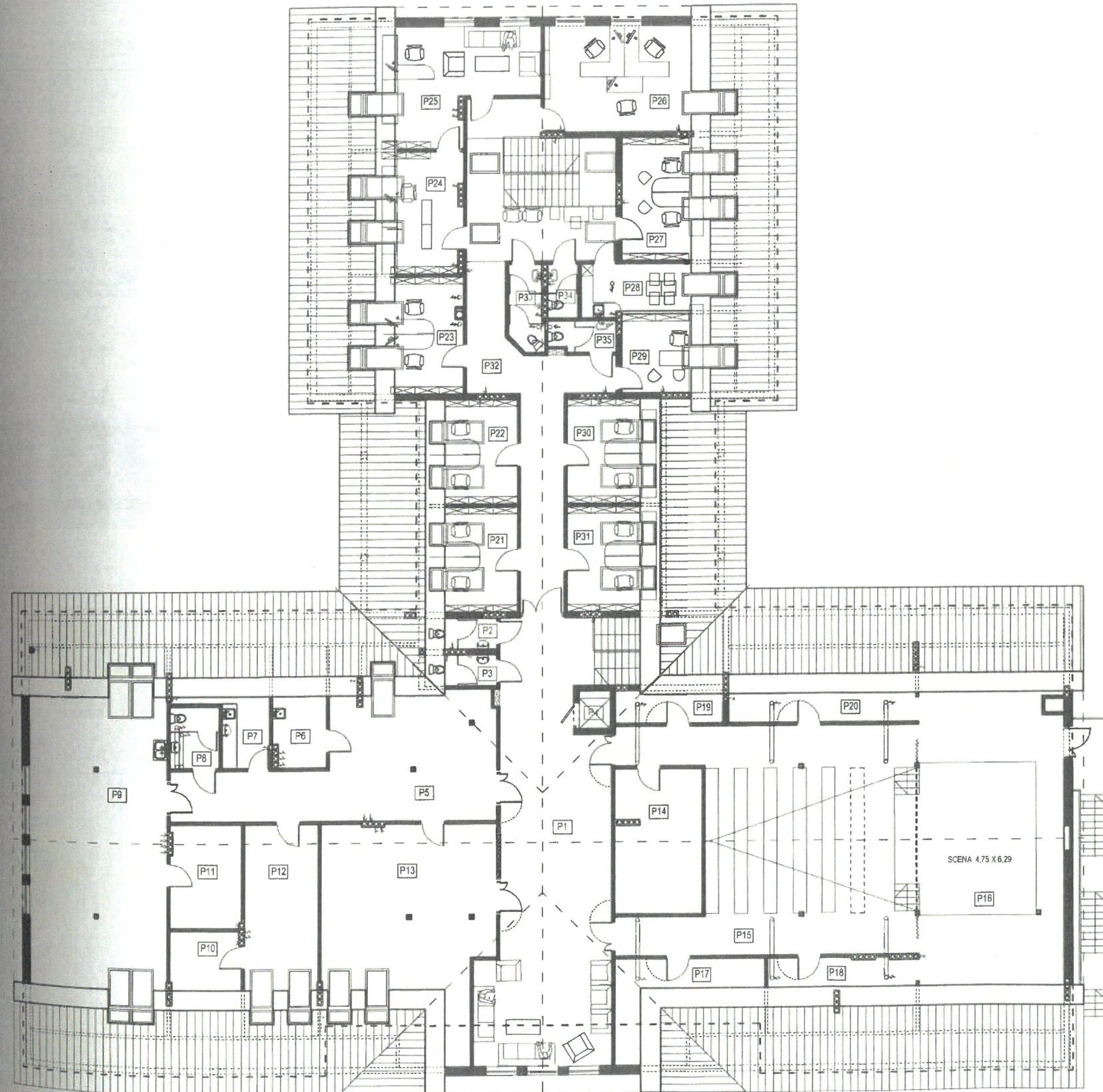


PODDASZE , skala 1:200

ARANŻACJA POMIESZCZEŃ

STAROSTWO POWIATOWE
w Pruszczu Gdańskim
ul. Wojska Polskiego 16
83-000 Pruszcz Gdański



OŚRODEK KULTURY, SPORTU I REKREACJI

| | |
|---------|----------------------|
| P1 | KOMUNIK.+KL.SCHOD. |
| 89,4 m2 | wykładzina PCV+ gres |
| P2 | WC MĘSK. |
| 2,7 m2 | gres |
| P3 | WC DAMS. |
| 2,7 m2 | gres |
| P4 | DŹWIG |
| 2,7 m2 | |
| P5 | STUDIO FOTOGRAF |
| 49,4 m2 | wykładzina PCV |
| P6 | CIEMNIA FOTO |
| 6,3 m2 | wykładzina PCV |
| P7 | SCHOW. PORZ. |
| 6,3 m2 | gres |
| P8 | WC - PERSONELU |
| 5,1 m2 | gres |
| P9 | PRAC. PLASTYCZNA |
| 72,4 m2 | wykładzina PCV |
| P10 | MAG. INSTR. MUZ. |
| 7,1 m2 | wykładzina dywanowa |
| P11 | MAG. PRAC. PLAST. |
| 12,4 m2 | wykładzina PCV |
| P12 | PRAC. MUZ.-NR 2 |
| 20,5 m2 | wykładzina PCV |
| P13 | PRAC. MUZYCZNA-NR 1 |
| 51,1 m2 | wykładzina dywanowa |
| P14 | POM. OPERATORA |
| 21,1 m2 | wykładzina PCV |
| P15 | WIDOWNIA |
| 95,1 m2 | wykładzina dywanowa |
| P16 | SCENA Z KULISAMI |
| 71,7 m2 | wykładzina dywanowa |
| P17 | SCHOWEK 1 |
| 10,7 m2 | wykładzina PCV |
| P18 | SCHOWEK 2 |
| 7,1 m2 | wykładzina PCV |
| P19 | SCHOWEK 3 |
| 5,4 m2 | wykładzina PCV |
| P20 | SCHOWEK 4 |
| 9,3 m2 | wykładzina PCV |

GMINNY OŚRODEK POMOCY SPOŁECZNEJ

| | |
|---------|-----------------------|
| P21 | 1 POK. BIUROWY-GOPS |
| 12,9 m2 | wykładzina PCV |
| P22 | 2 POK. BIUROWY-GOPS |
| 12,8 m2 | wykładzina PCV |
| P23 | 3 POK. BIUROWY-GOPS |
| 13,4 m2 | wykładzina PCV |
| P24 | SEKRETARIAT GOPS |
| 13,7 m2 | wykładzina PCV |
| P25 | GABINET DYREKTORA |
| 23,0 m2 | wykładzina dywanowa |
| P26 | KSIĘGOWNIA |
| 26,1 m2 | wykładzina PCV |
| P27 | 4 POKÓJ BIUROWY-GOPS |
| 14,3 m2 | wykładzina PCV |
| P28 | POM.SOCJ.+SCHOW.PORZ. |
| 9,2 m2 | gres |
| P29 | 5 POKÓJ BIUROWY-GOPS |
| 9,1 m2 | wykładzina PCV |
| P30 | 6 POK. BIUROWY-GOPS |
| 12,8 m2 | wykładzina PCV |
| P31 | 7 POK. BIUROWY-GOPS |
| 12,9 m2 | wykładzina PCV |
| P32 | KOMUN.+KL.SCHOD. |
| 68,1 m2 | wykładzina PCV+ gres |
| P33 | WC MĘSK. |
| 4,9 m2 | gres |
| P34 | WC DAMSKIE |
| 2,8 m2 | gres |
| P35 | WC PERSONELU |
| 3,4 m2 | gres |

| | | | |
|----------------|---|------------------|---|
| TYTUŁ PROJEKTU | PROJEKT ZAMIENNY CENTRUM KULTURY I OPIEKI SPOŁECZNEJ Cieplewo, ul. Długa, dz.nr 24,25 i 26 | | 83-010 Straszyn, ul. Włńska 7 tel. (58) 432 89 87 www.studioalex.pl e-mail: pracownia@studioalex.pl |
| INWESTOR | Gmina Pruszcz Gdański, ul. Wojska Polskiego | | |
| AUTOR | ARCH. A. ARENTOWICZ-ŻOCHOWSKA NR UPRAW. 5975/Gd/04 | PODPIS | TYTUŁ RYSUNKU PODDASZE ARANŻACJA POMIESZCZEŃ |
| WSPÓŁPRACA | ARCH. ANNA LUDKA | PODPIS | |
| SPRAWDZIŁ | ARCH. ANDRZEJ ŁOZIŃSKI NR UPRAW. 9697/5/Bg | PODPIS | NR RYS. 12 |
| BRANŻA | ARCHITEKTURA | DATA 06.2010 | |
| | | SKALA 1 : 200 | |