

OPIS TECHNICZNY

Do przebudowy drogi powiatowej nr 2821C Płowce - Jarantowice na odcinku od km 0+007
do km 1+112.

ZADANIE: Przebudowa drogi powiatowej
na odcinku od km
0+007 do km 1+112

LOKALIZACJA: Działka nr 118/1 obręb Płowce I,
działka nr 69 obręb Latkowo Kolonia.

INWESTOR: Zarząd Dróg Powiatowych
Ul. Kościuszki 20/22
88-200 Radziejów

Opracował:

15 lutego 2023r.

I. Podstawa opracowania:

1. Zlecenie Inwestora
2. Rozporządzenie Ministra Infrastruktury z dnia 24 czerwca 2022 r. w sprawie przepisów techniczno-budowlanych dotyczących dróg publicznych (Dz. U. poz. 1518).
3. Katalog Powtarzalnych Elementów Drogowych KPED
4. Biuletyn cen robót drogowych, mostowych i torowych BCD SEKOCENBUD
5. Mapa sytuacyjno-wysokościowa w skali 1:1000
6. Uzupełniające pomiary sytuacyjno-wysokościowe.

II. Opis stanu istniejącego

Działki oznaczone numerami geodezyjnymi 118/1 i 69 to obecny pas drogi powiatowej nr 2821C relacji Płowce - Jarantowice w miejscowości Płowce. Droga ta stanowi połączenie drogi krajowej nr 62 relacji Strzelno - Anusin z drogą powiatową nr 2815C relacji Osiećciny - Jarantowice. Jest to droga, która na odcinku przeznaczonym do przebudowy ma nawierzchnię bitumiczną z obustronnymi poboczami. Nawierzchnia w/w drogi jest mocno spękana z licznymi odkształceniami. Planuje się ją wykorzystać jako dolną warstwę podbudowy, która po wykonaniu oczyszczenia i spryskania nawierzchni emulsją asfaltową zostanie przykryta warstwą z mieszanki SMA 16 JENA.

Planowana przebudowa ma na celu rozszerzenie istniejącej funkcji drogi, poprawę obsługi mieszkańców oraz lepsze połączenie z siecią dróg.

Uzbrojenie techniczne występujące w granicach omawianych działek, lub bezpośrednio w ich sąsiedztwie to:

- napowietrzne i podziemne linie energetyczne,
- podziemne linie telekomunikacyjne,
- podziemne linie wodociągowe.

III. Parametry projektowe:

- Droga powiatowa jednopasowa dwukierunkowa szer. 4,5 m
- Szerokość poboczy drogi powiatowej – 2x1,5 m
- Szerokość utwardzonych poboczy drogi powiatowej – 2x0,75 m
- Długość projektowanego odcinka – 1105,0 m

IV. Konstrukcja nawierzchni

• jezdnia

- warstwa istniejącej nawierzchni
 - warstwa spryskana emulsją asfaltową w ilości 0,2 kg/m²
 - warstwa z mieszanki SMA 16 JENA - grub. 6 cm
-
- razem grubość konstrukcji - 6 cm

• oznakowanie

- zmiana organizacji ruchu zgodnie z oddzielnym opracowaniem
-

V. Roboty ziemne

Zakłada się wykonanie robót ziemnych związanych z profilowaniem i uzupełnieniem poboczy oraz oczyszczeniem istniejących rowów.

Po wykonaniu robót ziemnych – przy użyciu sprzętu mechanicznego należy przystąpić do jego zagęszczenia. Zagęszczenie kontynuować aż do osiągnięcia wskaźnika zagęszczenia $W_{zag} \geq 1,0$ po uprzednim usunięciu gruntu niezagęszczalnego (np. humus, gruz, żużel).

W rejonie czynnych sieci uzbrojenia podziemnego obowiązuje bezwzględny zakaz używania sprzętu mechanicznego. Roboty należy prowadzić z należytą ostrożnością szczególnie w rejonie czynnych sieci uzbrojenia podziemnego; przestrzegać zaleceń służb odpowiedzialnych za poszczególne media, roboty prowadzić pod ich nadzorem (wodociągi, przyłącza elektroenergetyczne, telekomunikacyjne i gazowe).

VI. Odwodnienie

Nadmiar wód deszczowych z projektowanej nawierzchni jezdni odprowadza się poprzez sprofilowane pobocza do istniejących, oczyszczonych rowów przydrożnych.

VII. Uwagi końcowe.

Wykonawstwo robót należy powierzyć specjalistycznej firmie budownictwa drogowego, a kierowanie nim osobie posiadającej stosowne uprawnienia budowlane.

Do wykonawstwa robót należy stosować wyroby budowlane dopuszczone do obrotu i powszechnego lub jednostkowego stosowania w budownictwie, tj.:

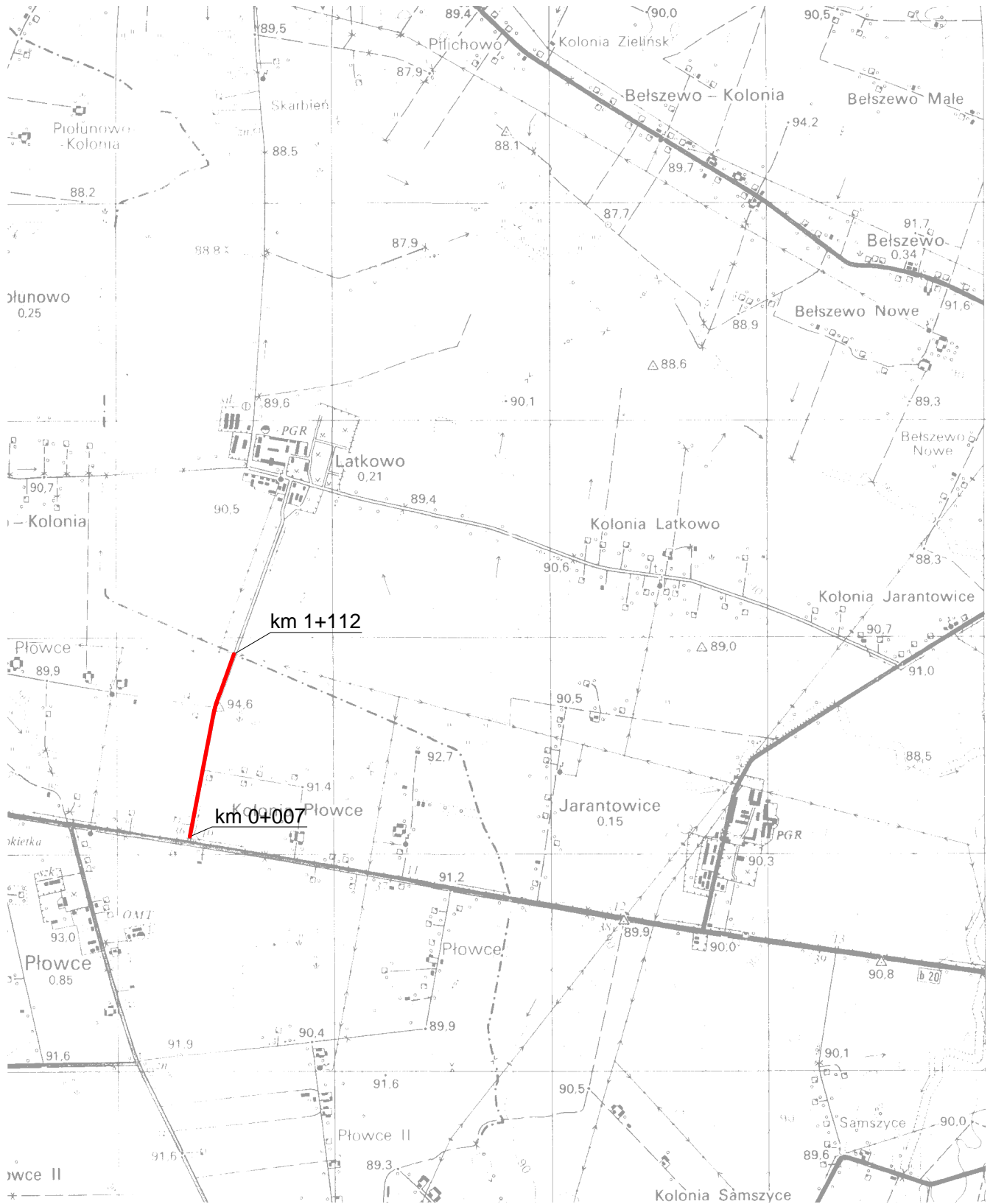
a/. wyroby budowlane właściwie oznaczone, dla których

- ▶ wydano Certyfikat na znak bezpieczeństwa
- ▶ dokonano oceny zgodności lub deklarację zgodności z obowiązującymi normami lub aprobatą techniczną w odniesieniu do wyrobów nie objętych certyfikacją na znak bezpieczeństwa

b/. wyroby budowlane umieszczone w wykazie wyrobów nie mających istotnego wpływu na spełnienie wymagań podstawowych oraz wyrobów wytwarzanych i stosowanych według tradycyjnie uznanych zasad sztuki budowlanej.

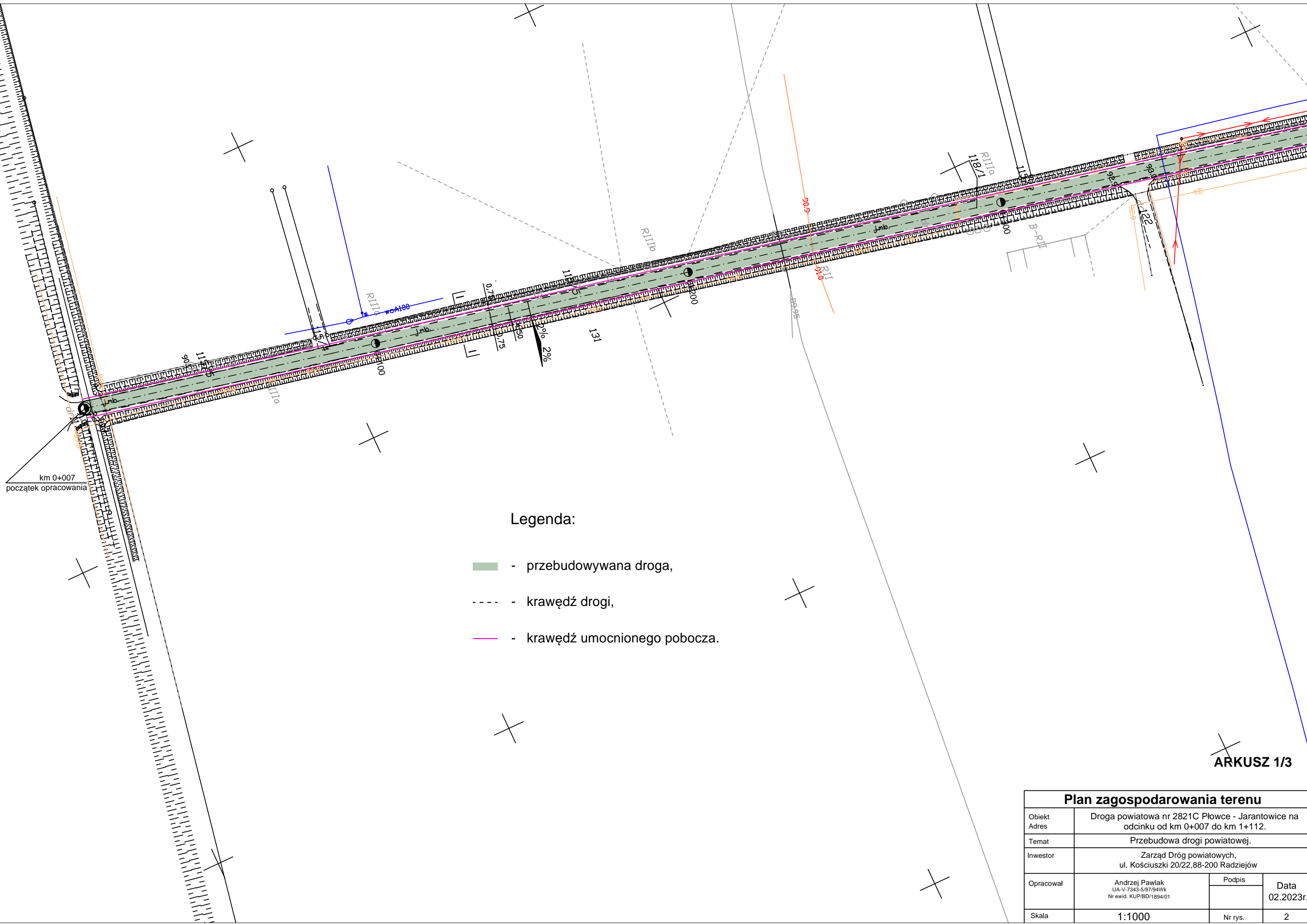
Wszystkie roboty budowlane powinny być wykonane zgodnie z zasadami sztuki budowlanej oraz obowiązującymi normami i przepisami.

.....



Plan orientacyjny.

Obiekt Adres	Droga powiatowa nr 2821C Płowce - Jarantowice na odcinku od km 0+007 do km 1+112.		
Temat	Przebudowa drogi powiatowej.		
Inwestor	Zarząd Dróg powiatowych, ul. Kościuszki 20/22, 88-200 Radziejów		
Opracował	Andrzej Pawlak UA-V-7343-5/97/94Wk Nr ewid. KUP/BD/1894/01	Podpis	Data 02.2023r.
Skala	1:25000	Nr rys.	1

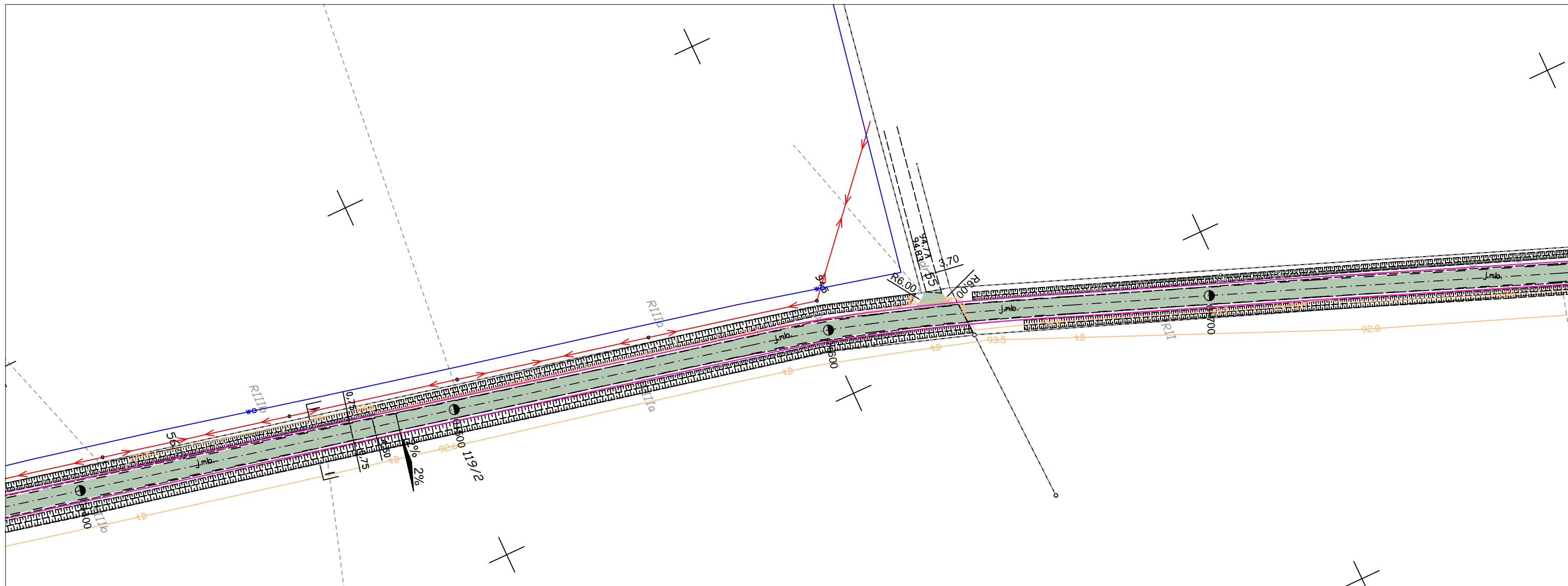


Legenda:

- przebudowywana droga,
- krawędź drogi,
- krawędź umocnionego pobocza.

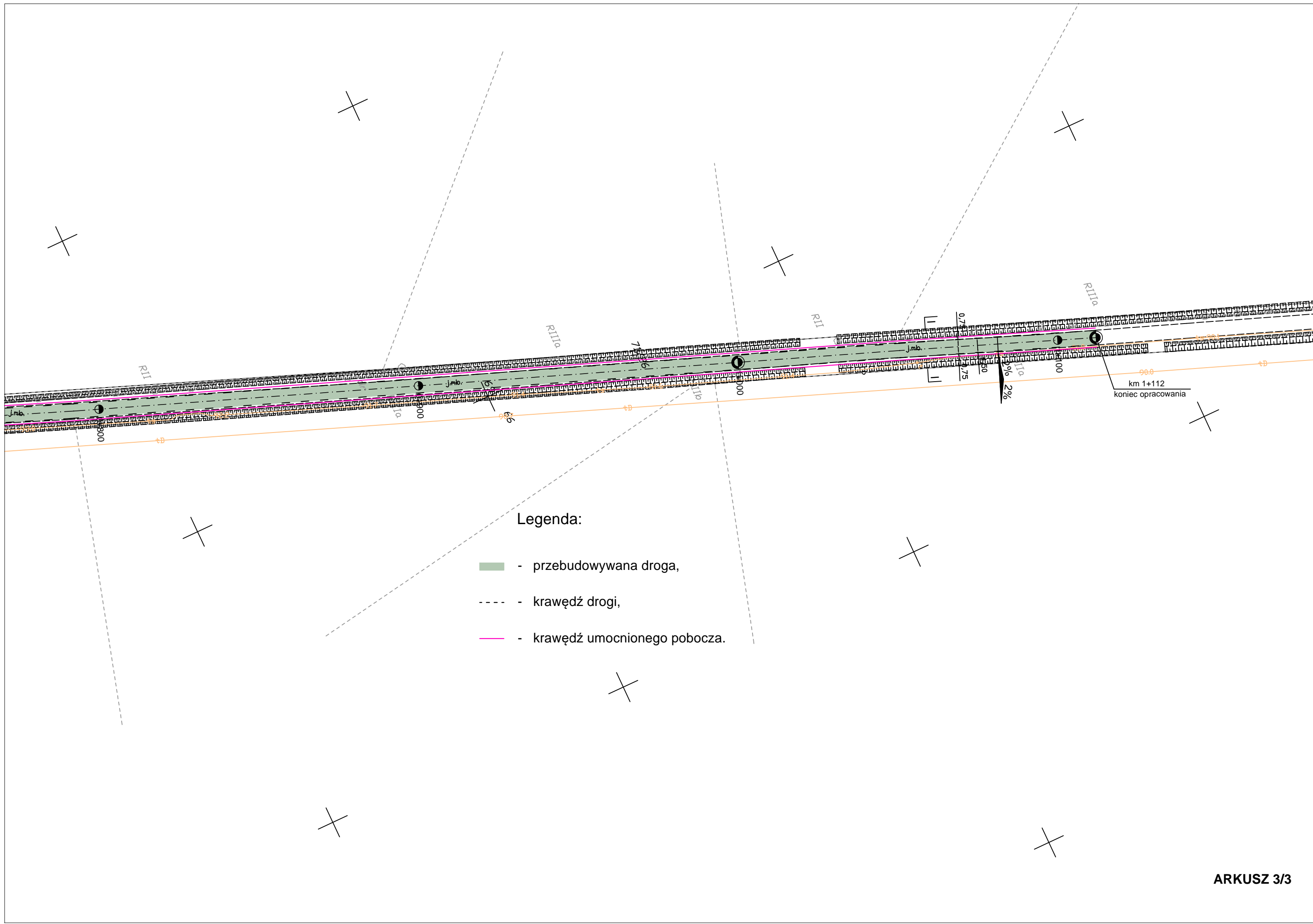
ARKUSZ 1/3

Plan zagospodarowania terenu			
Obiekt Adres	Droga powiatowa nr 2821C Płowce - Jarantowice na odcinku od km 0+007 do km 1+112.		
Temat	Przebudowa drogi powiatowej.		
Inwestor	Zarząd Dróg powiatowych, ul. Kościuszki 20/22, 88-200 Radziejów		
Opracował	Andrzej Pawlak UA-V-7343-5/97/94Wk Nr ewid. KUP/BD/1894/01	Podpis	Data 02.2023r.
Skala	1:1000	Nr rys.	2



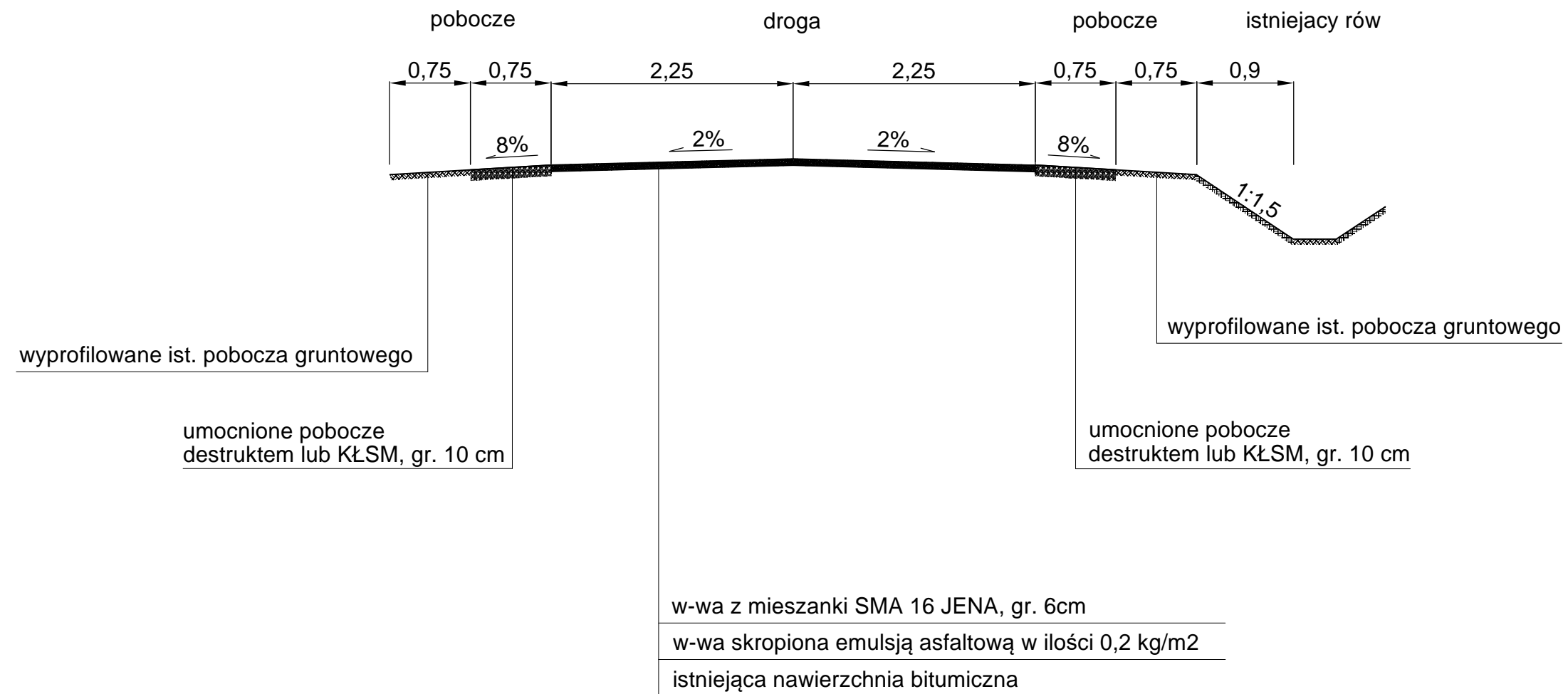
Legenda:

- przebudowywana droga,
- krawędź drogi,
- krawędź umocnionego pobocza.



PRZEKRÓJ NORMALNY I-I

Skala 1:50



Przekrój poprzeczny.

Obiekt Adres	Droga powiatowa nr 2821C Płowce - Jarantowice na odcinku od km 0+007 do km 1+112.		
Temat	Przebudowa drogi powiatowej.		
Inwestor	Zarząd Dróg powiatowych, ul. Kościuszki 20/22, 88-200 Radziejów		
Opracował	Andrzej Pawlak UA-V-7343-5/97/941/k Nr ewid. KUP/BD/1894/01	Podpis	Data 02.2023r.
Skala	1:50	Nr rys.	3

Nazwa i adres obiektu

**„ PRZEBUDOWA DROGI POWIATOWEJ
nr2802C BILNO -KROTOSZYN od km 0+850 do km 1+360 dł. 0,510 km ”**

Obiekt:

działki nr 59/3 , 56/5, 54/2, 53/3, 52/2 obręb Ujma Mała gmina Osiećciny

Wspólny Słownik Zamówień Publicznych

**CPV 45233000-9– Roboty w zakresie konstruowania
fundamentowania oraz wykonania
nawierzchni autostrad ,dróg**

Nazwa i adres zamawiającego / inwestora

Zarząd Dróg Powiatowych
ul. Kościuszki 20/22
88-200 Radziejów

Projektant	<i>Roman Skrzypiński</i> Upewnienia projektowe nr ewid. 148/78/94 Upewnienia budowlane nr ewid. 146/55/94 KUP/BD/2272/01	
-------------------	--	--

Data opracowania wrzesień 2020 r

Opracowanie zawiera:

1. Oświadczenie
- 2 Informacja o Obszarze Oddziaływania Inwestycji
2. Opis techniczny
3. BIOZ
4. Część rysunkowa

O Ś W I A D C Z E N I E

projektanta
o sporządzeniu projektu budowlanego zgodnie z obowiązującymi
przepisami oraz zasadami wiedzy technicznej

Ja niżej podpisany :

ROMAN SKRZYPIŃSKI
(imię i nazwisko składającego oświadczenie)

Nr PESEL : 57091315537

zamieszkały w RADZIEJOWIE.. ul. ..Wyzwolenia 59/7

kod pocztowy88-200.. Radziejów

Oświadczam, że projekt (opracowanie z dnia wrzesień 2020r.)

dotyczący inwestycji (podać rodzaj inwestycji) :

**„ PRZEBUDOWA DROGI POWIATOWEJ
nr2802C BILNO -KROTOSZYN od km 0+850 do km 1+360 dł. 0,510 km "**

Obiekt:

działki nr 59/3 , 56/5, 54/2, 53/3, 52/2 obręb Ujma Mała gmina Osięciny

opracowany na rzecz Inwestora (podać pełną nazwę inwestora)

Zarząd Dróg Powiatowych
ul. Kościuszki 20/22
88-200 Radziejów

został opracowany zgodnie z obowiązującym prawem oraz zasadami wiedzy technicznej.

.....
(data złożenia oświadczenia)
oświadczenie)

(czytelny podpis składającego

Informacja o Obszarze Oddziaływania Inwestycji

Oświadczam , że Obszar Oddziaływania Inwestycji

**„ PRZEBUDOWA DROGI POWIATOWEJ
nr2802C BILNO -KROTOSZYN od km 0+850 do km 1+360 dł. 0,510 km ”**

/ nazwa inwestycji/

mieści się w całości na działce lub działkach, na których został zaprojektowany.

działki nr 59/3 , 56/5, 54/2, 53/3, 52/2 obręb Ujma Mała gmina Osiećciny

projektant

OPIS TECHNICZNY

Do projektu przebudowy drogi powiatowej nr 2802C Bilno - Krotoszty na odcinku od km 0+032850 do km 1+360 znajdującej się na działkach oznaczonych numerami geodezyjnymi: działki nr 59/3 , 56/5, 54/2, 53/3, 52/2 obręb Ujma Mała gmina Osiecin

I. Podstawa opracowania:

1. Zlecenie Inwestora.
2. Rozporządzenie Ministra Transportu i Gospodarki Morskiej z dnia 2 marca 1999 roku w sprawie warunków technicznych, jakim powinny odpowiadać drogi publiczne i ich usytuowanie (t. j. Dz. U. z dnia 29 stycznia 2016r. Poz. 124).
3. Ustawa z dnia 20 czerwca 1997 r. Prawo o ruchu drogowym (Dz. U. nr 98, poz. 602 z dnia 19 sierpnia 1997 r.) z późniejszymi zmianami.
4. Rozporządzenie Ministra Infrastruktury oraz Spraw Wewnętrznych i Administracji z dnia 31 lipca 2002r, w sprawie znaków i sygnałów drogowych (Dz. U. nr 170 z 2002r. poz.1393 z późniejszymi zmianami).
5. Mapa sytuacyjno-wysokościowa w skali 1:1000
6. Uzupełniające pomiary sytuacyjno-wysokościowe

II. Lokalizacja zadania.

Projekt zakłada zagospodarowanie działek oznaczonych numerami geodezyjnymi: j.w polegające na przebudowie drogi powiatowej nr 2802C Bilno - Krotoszyn.

Projekt obejmuje przebudowę drogi powiatowej nr 2802C Bilno - Krotoszyn na odcinku od km 0+850 do km 1+360. Początek opracowania zlokalizowany jest w km 0+850, koniec w km 1+360. Projektowany odcinek znajduje się poza obszarem zabudowanym. Istniejąca droga posiada nawierzchnię bitumiczną szerokości 5,0 m z licznymi spękaniem i odkształceniami w profilu poprzeczny i podłużnym W sąsiedztwie przebudowywanej drogi występują tereny rolnicze i ośrodki wypoczynkowe nad Jeziorem Głuszyńskim.

III. Uzasadnienie zadania.

Początek i koniec opracowania projektuje się dowiązać do istniejącej nawierzchni bitumicznej. Istniejące zjazdy gruntowe należy dowiązać do nowej podniesionej niwelety jezdni. Planowana przebudowa drogi powiatowej, polegająca na wykonaniu na istniejącej nawierzchni bitumicznej warstwy ścieralnej, poprawi warunki bezpieczeństwa ruchu drogowego, a przy tym przyczyni się do ograniczenia emisji spalin i hałasu przy odbywającym się ruchu z powodu poprawy jego płynności. Inwestycja nie koliduje z

istniejącymi drzewami. Uzbrojenie techniczne występujące w granicach opracowania , lub bezpośrednio w jego sąsiedztwie to:

- podziemne i napowietrzne linie energetyczne
- podziemne linie wodociągowe

III. Parametry projektowe

- Droga powiatowa jednopasowa dwukierunkowa - 5,0 m
- Szerokość poboczy drogi powiatowej – 1,5 m
- Długość projektowanego odcinka – 510 mb

IV. Zakres opracowania.

Projektowane elementy polegać będą na przebudowie drogi powiatowej, która mieści się w granicach działek wymienionych powyżej.

Projekt przewiduje przebudowę następujących elementów:

- a) Drogi powiatowej - projektowana konstrukcja: w-wa ścieralna z betonu asfaltowego AC 11 S gr. 4 cm ułożona na istniejącej nawierzchni bitumicznej
- b) Pobocza - przewiduje się umocnienie istniejących poboczy na szerokości 0,75 m destruktem asfaltowym lub kruszywem stabilizowanym mech. gr. 10 cm. Podczas umacniania istniejących poboczy należy nadać im spadek poprzeczny 8% w kierunku rowów w celu sprawnego spływu wody. Na dalszym odcinku, tj. 0,75 m, istniejące pobocza gruntowe wyprofilować dostosowując wysokościowo do umocnienia destruktem.
- c) Zjazdy – należy dowiązać wysokościowo do nowej niwelety drogi na odcinku 1,5 m od krawędzi jezdni odpowiadającemu szer. poboczy (na 0,75 m nawierzchnia z destruktu i na 0,75 m nawierzchnia gruntowa).
- d) Odwodnienie - przewiduje się zaadaptowanie odwodnienia powierzchniowego, które jest odprowadzone do istniejących rowów. Rowy należy oczyścić z namułu wraz z wyprofilowaniem skarp i dna.
- e) Roboty ziemne – zakłada się wykonanie robót ziemnych związanych z poboczami mechanicznie oraz ręcznie. Po wykonaniu robót ziemnych – przy użyciu sprzętu mechanicznego (w części ręcznej) i splantowaniu podłoża należy przystąpić do jego zagęszczenia.

W rejonie czynnych sieci uzbrojenia podziemnego obowiązuje bezwzględny zakaz używania sprzętu mechanicznego. Roboty należy prowadzić z należyta ostrożnością szczególnie w rejonie czynnych sieci uzbrojenia podziemnego; przestrzegać zaleceń

służb odpowiedzialnych za poszczególne media, roboty prowadzi pod ich nadzorem (wodociągi, przyłącza elektroenergetyczne , telekomunikacyjne i gazowe).

V. Zestawienie powierzchni zabudowy.

- wg przedmiaru robót

VI. Uwagi końcowe.

Wykonawstwo robót należy powierzyć specjalistycznej firmie budownictwa drogowego, a kierowanie nim osobie posiadającej stosowne uprawnienia budowlane.

Do wykonawstwa robót należy stosować wyroby budowlane dopuszczone do obrotu i powszechnego lub jednostkowego stosowania w budownictwie, tj.:

a/. wyroby budowlane właściwie oznaczone, dla których

- wydano Certyfikat na znak bezpieczeństwa
- dokonano oceny zgodności lub deklarację zgodności z obowiązującymi normami lub aprobatą techniczną w odniesieniu do wyrobów nie objętych certyfikacją na znak bezpieczeństwa

b/. wyroby budowlane umieszczone w wykazie wyrobów nie mających istotnego wpływu na spełnienie wymagań podstawowych oraz wyrobów wytwarzanych i stosowanych według tradycyjnie uznanych zasad sztuki budowlanej.

Wszystkie roboty budowlane powinny być wykonane zgodnie z zasadami sztuki budowlanej oraz obowiązującymi normami i przepisami.

Strefę robót należy oznakować zgodnie z obowiązującymi przepisami.

projektant

.....

INFORMACJA
BEZPIECZEŃSTWA I OCHRONY ZDROWIA

CZEŚĆ OPISOWA

1. Zakres robót

Przebudowa ww. drogi powiatowej obejmuje następujące elementy robót:

- roboty przygotowawcze
- roboty ziemne
- roboty nawierzchniowe

2. Obiekty istniejące

Na budowanym odcinku znajduje się następująca infrastruktura techniczna:

- podziemne i napowietrzne linie energetyczne
- podziemna linia wodociągowa

Wszystkie w/w urządzenia pozostaną nienaruszone.

3. Zagrożenia

Elementy zagospodarowania terenu przewidziane w projekcie nie stwarzają zagrożenia bezpieczeństwa i zdrowia ludzi.

W trakcie realizacji robót mogą wystąpić zagrożenia dla wykonawców robót:

- praca pod ruchem
- praca sprzętu i transportu technologicznego na budowie.

4. Instruktaż pracowników

Wykonawca wobec pracowników powinien zachować i spełnić warunki Ustawy z dnia 26.06.1974 r **Kodeks Pracy** (Jednolity tekst Dz. U. z 1998r. nr 21, poz. 94 z późniejszymi zmianami).

Pracownicy dopuszczeni do pracy na budowie powinni posiadać szkolenie podstawowe BHP oraz aktualne badania określające zdolność do wykonywania zawodu oraz uprawnienia do kierowania ruchem drogowym w strefie robót.

Wykonawca winien wypełnić warunki Rozporządzenia Ministra Pracy i Polityki Socjalnej z dnia 28 maja 1996r w **sprawie szczegółowych zasad szkolenia w dziedzinie bezpieczeństwa i higieny pracy** (dz. U. nr 62, poz. 285) oraz rozporządzenia Ministra Pracy i Polityki Socjalnej z dnia 26 września 1997r. w **sprawie ogólnych przepisów bezpieczeństwa i higieny pracy** (Dz. U. nr 129, poz. 844 z późniejszymi zmianami).

Przed przystąpieniem do robót pracownik powinien zostać przeszkolony przez nadzór w zakresie rodzaju robót w oparciu o rozporządzenie branżowe, instrukcje, itp.

5. Środki techniczne

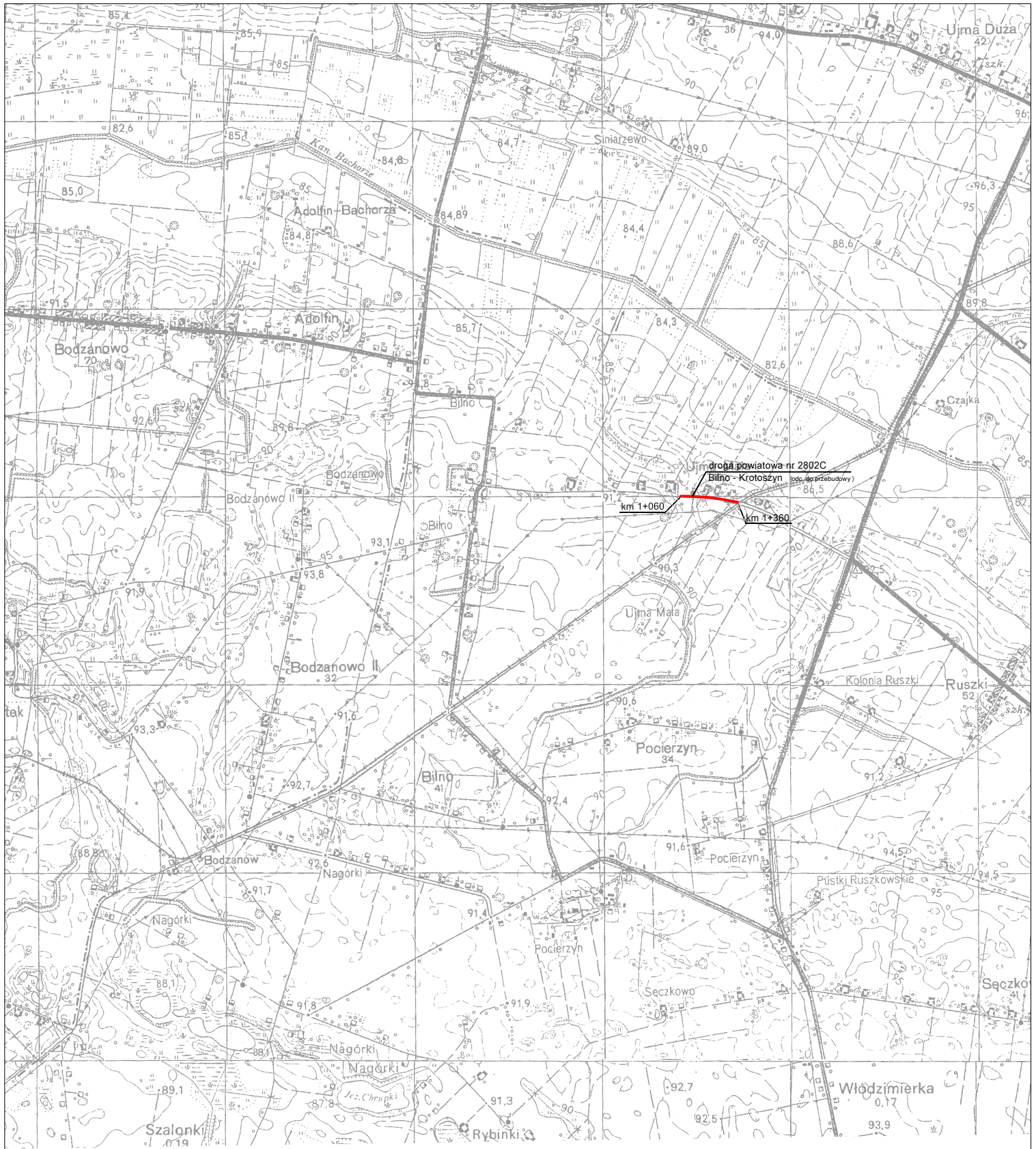
Roboty powinny być realizowane w oparciu o projekt budowlany i wykonawczy z zachowaniem technologii określonej w punkcie 1.

Wejście na budowę jest możliwe po wykonaniu i zatwierdzeniu przez zarządzającego ruchem projektu organizacji ruchu na czas budowy (oddzielne opracowanie).

Codziennie należy sprawdzić stan zabezpieczenia budowy przed działaniem ruchu zewnętrznego, kompletność oznakowania miejsca robót.

W obszarze robót koordynować pracę sprzętu i transportu technologicznego z obsługą pracowników w ich obszarze.

Projektant:




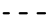

Plan orientacyjny

Obiekt Adres	Przebudowa drogi powiatowej nr 2802C Bilno - Krotoszyn odcinka od km 1+060 do km 1+360.		
Temat	Przebudowa drogi powiatowej.		
Inwestor	Zarząd Dróg powiatowych, ul. Kościuszki 20/22, 88-200 Radziejów		
Opracował	<i>Roman Skrzypiński</i> Uprawnienia projektowe nr ewid. 148/78/94 Uprawnienia budowlane nr ewid. 146/55/94 KUP/BD 2272/01	Podpis	Data 09.2020r.
		Nr rys.	
Skala	1:25000		

z up. STAROSTY

Jarostaw Chrupek
Geodeta Uprawniony
nr 14478

Legenda:

-  - przebudowywana droga,
-  - krawężł drogi,
-  - krawężł umocnionego pobocza.



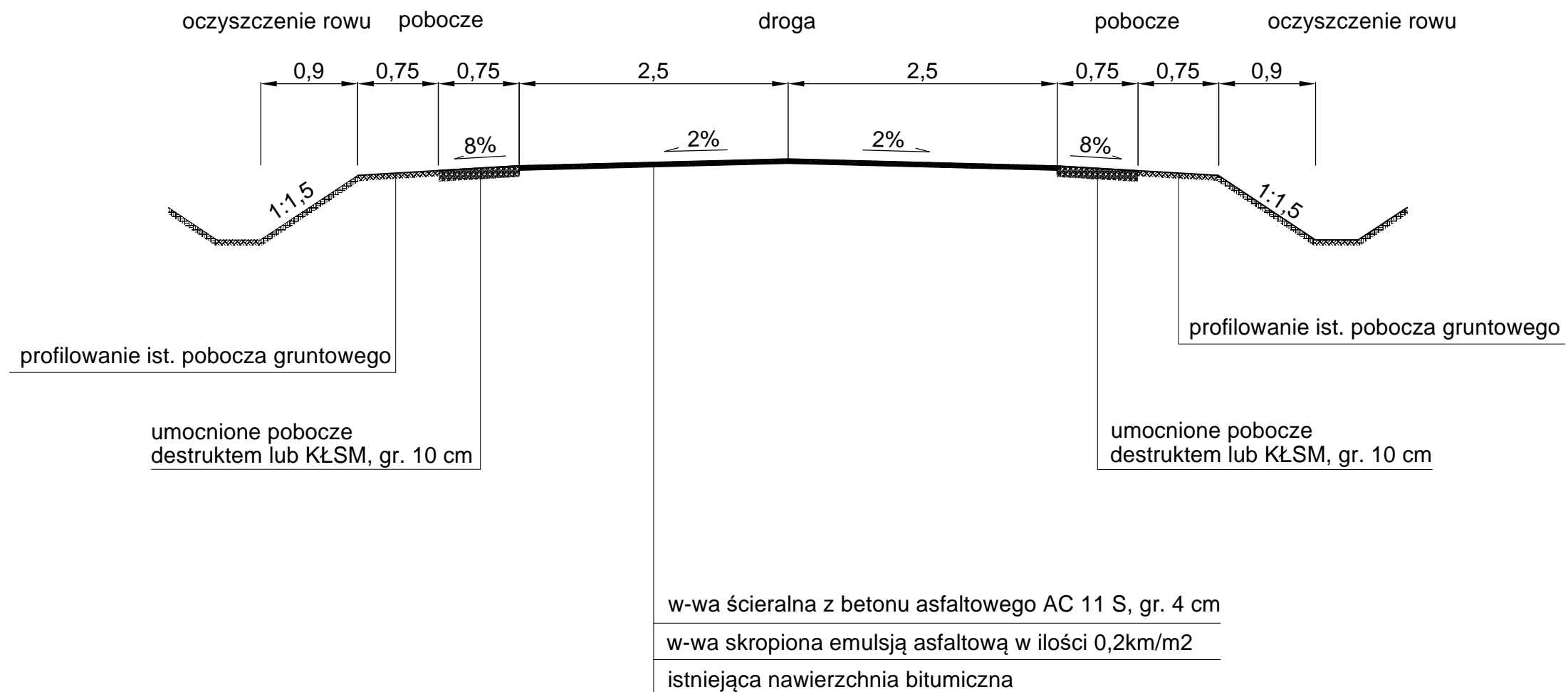
km 1+060
początek opracowania

km 1+360
koniec opracowania

Plan zagospodarowania terenu			
Objekt	Przebudowa drogi powiatowej nr 2802C Bilno - Krotoszyn odcinku od km 1+060 do km 1+360.		
Adres	Przebudowa drogi powiatowej.		
Temat	Zarząd Dróg powiatowych, ul. Kościuszki 20/22, 88-200 Radziejów		
Investor	Zarząd Dróg powiatowych, ul. Kościuszki 20/22, 88-200 Radziejów		
Opracował	Roman Skrzypiński Uprawnienia projektowe nr ewid. 148/78/94 Uprawnienia budowlane nr ewid. 146/55/94 KUP/BD 2272/01	Podpis	Data 09.2020r.
Skala	1:1000	Nr rys.	2

PRZEKRÓJ NORMALNY I-I

Skala 1:50



Przekrój poprzeczny.			
Obiekt Adres	Przebudowa drogi powiatowej nr 2802C Bilno - Krotoszyn na odcinku od km 1+060 do km 1+360.		
Temat	Przebudowa drogi powiatowej.		
Inwestor	Zarząd Dróg powiatowych, ul. Kościuszki 20/22, 88-200 Radziejów		
Opracował	Roman Skrzypiński Uprawnienia projektowe nr ewid. 148/78/94 Uprawnienia budowlane nr ewid. 146/55/94 KUP/BD 2272/01	Podpis	Data 09.2020r.
Skala	1:50	Nr rys.	3