

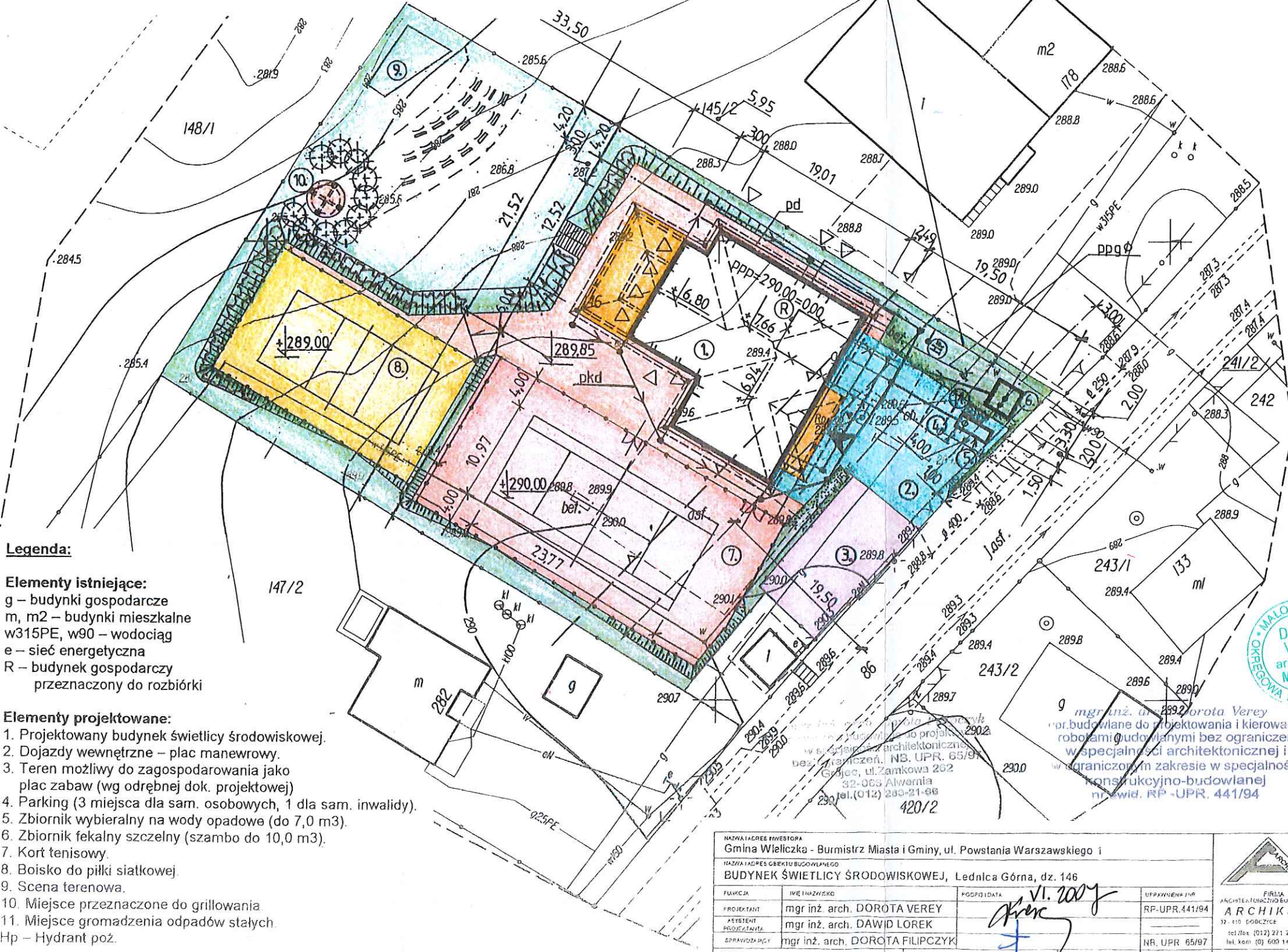
MAPA SYTUACYJNO - WYSOKOŚCIOWA
skala 1:500 s.mz. 173-121-24

Mapę niniejszą sporządził na podstawie mapy zasadniczej
oraz pomiaru bezpośredniego wykonanego w dniu 13.04.2007r.
Mapa zgodna z terenem na dzień 13.04.2007r.
Poziom odniesienia -Amsterdam.

powiat: Wieliczka
gmina: Wieliczka
obręb: Lednica Górna

Rodzaje nawierzchni:

- Tereny trawiaste
- Nawierzchnia kortu tenisowego – maczka ceglana
- Nawierzchnia boiska – asfaltowo-betonowa
- Tereny komunikacji wewnętrznej – tłuczeń granitowy
- Plac manewrowy, dojazd – płyta ażurowa
- Tarasy – płytka gresowa
- Teren pod planowany plac zabaw – wg. odrębnej dokumentacji.
- Krzewy stabilizujące skarpy



Legenda:

Elementy istniejące:
g – budynki gospodarcze
m, m2 – budynki mieszkalne
w315PE, w90 – wodociąg
e – sieć energetyczna
R – budynek gospodarczy przeznaczony do rozbiórki

Elementy projektowane:
1. Projektowany budynek świetlicy środowiskowej.
2. Dojazdy wewnętrzne – plac manewrowy.
3. Teren możliwy do zagospodarowania jako plac zabaw (wg odrębnej dok. projektowej)
4. Parking (3 miejsca dla sam. osobowych, 1 dla sam. inwalidy).
5. Zbiornik wybieralny na wody opadowe (do 7,0 m3).
6. Zbiornik fekalny szczelny (szambo do 10,0 m3).
7. Kort tenisowy.
8. Boisko do piłki siatkowej.
9. Scena terenowa.
10. Miejsce przeznaczone do grillowania
11. Miejsce gromadzenia odpadów stałych.
Hp – Hydrant poż.

Elementy projektowane do realizacji późniejszym terminie objęte odrębnym zgłoszeniem:
Przyłącza wszelkich wymaganych mediów
pkd, pd, ppw, ppg, pceNN

NADZORCA INWESTYCJI Gmina Wieliczka - Burmistrz Miasta i Gminy, ul. Powstania Warszawskiego 1			
NADZORCA OBIEKTU BUDOWANEGO BUDYNEK ŚWIETLICY ŚRODOWISKOWEJ, Lednica Górna, dz. 146			
FUNKCJA	INWESTYTOR	PODPIŚCIE	UPRAWNIENIA
PROJEKTANT	mgr inż. arch. DOROTA VEREY		RP-UPR.441/94
ASISTENT PROJEKTANTA	mgr inż. arch. DAWID LOREK		
SPRAWOZDAWCA	mgr inż. arch. DOROTA FILIPCZYK		NR, UPR. 65/97
CELEST	UŻYTECZNOŚCI PUBLICZNEJ	STADIUM	PROJEKT
TYTUŁ	PROJEKT ZAGOSPODAROWANIA DZIAŁKI		
SKALA	1 : 500		



mgr inż. arch. DOROTA VEREY
przebudowane do projektowania i kierowania
robotami budowlanymi bez ograniczeń
w specjalności architektonicznej i
w ograniczonym zakresie w specjalności
konstrukcyjno-budowlanej
nr. 441/94