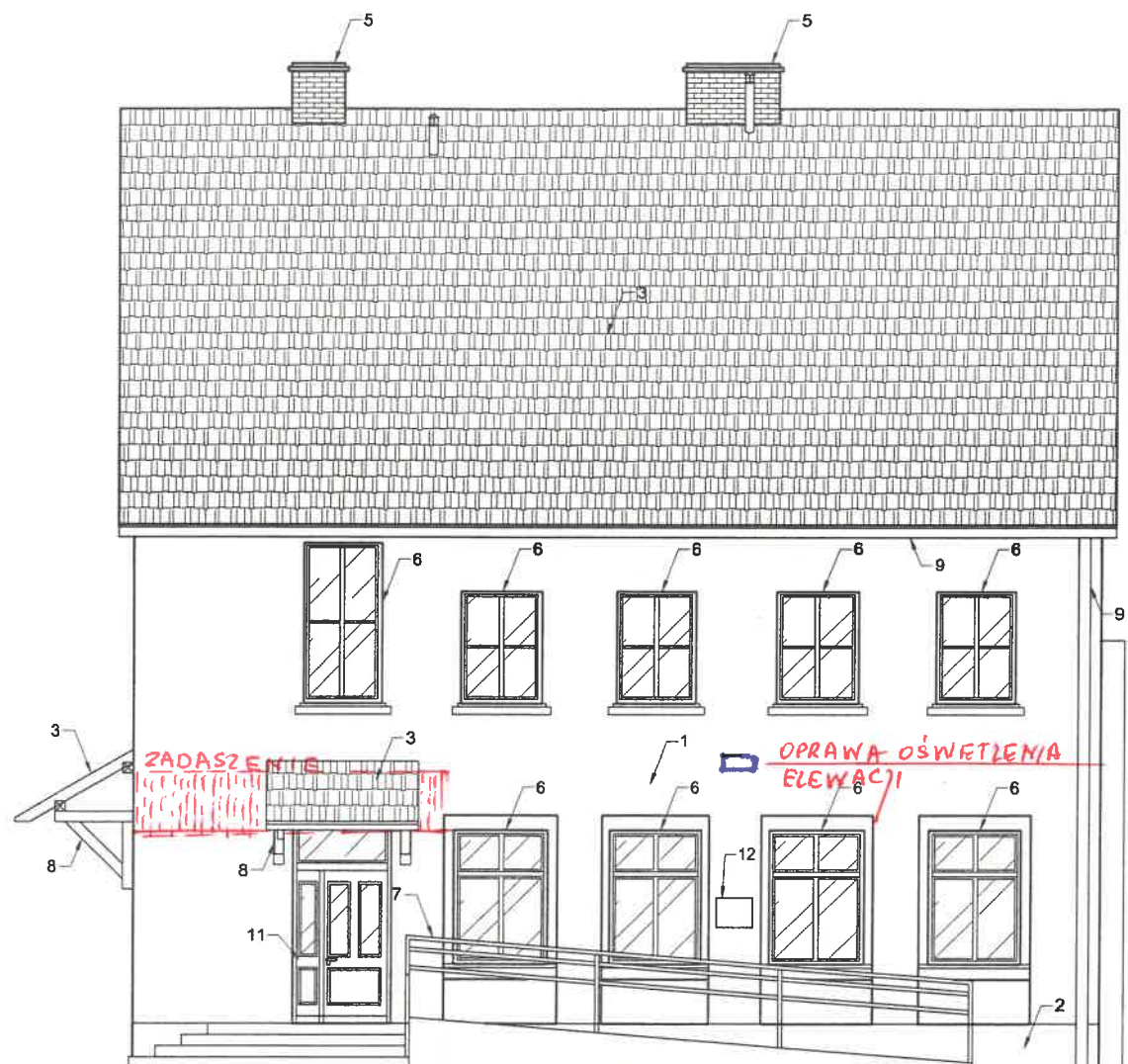
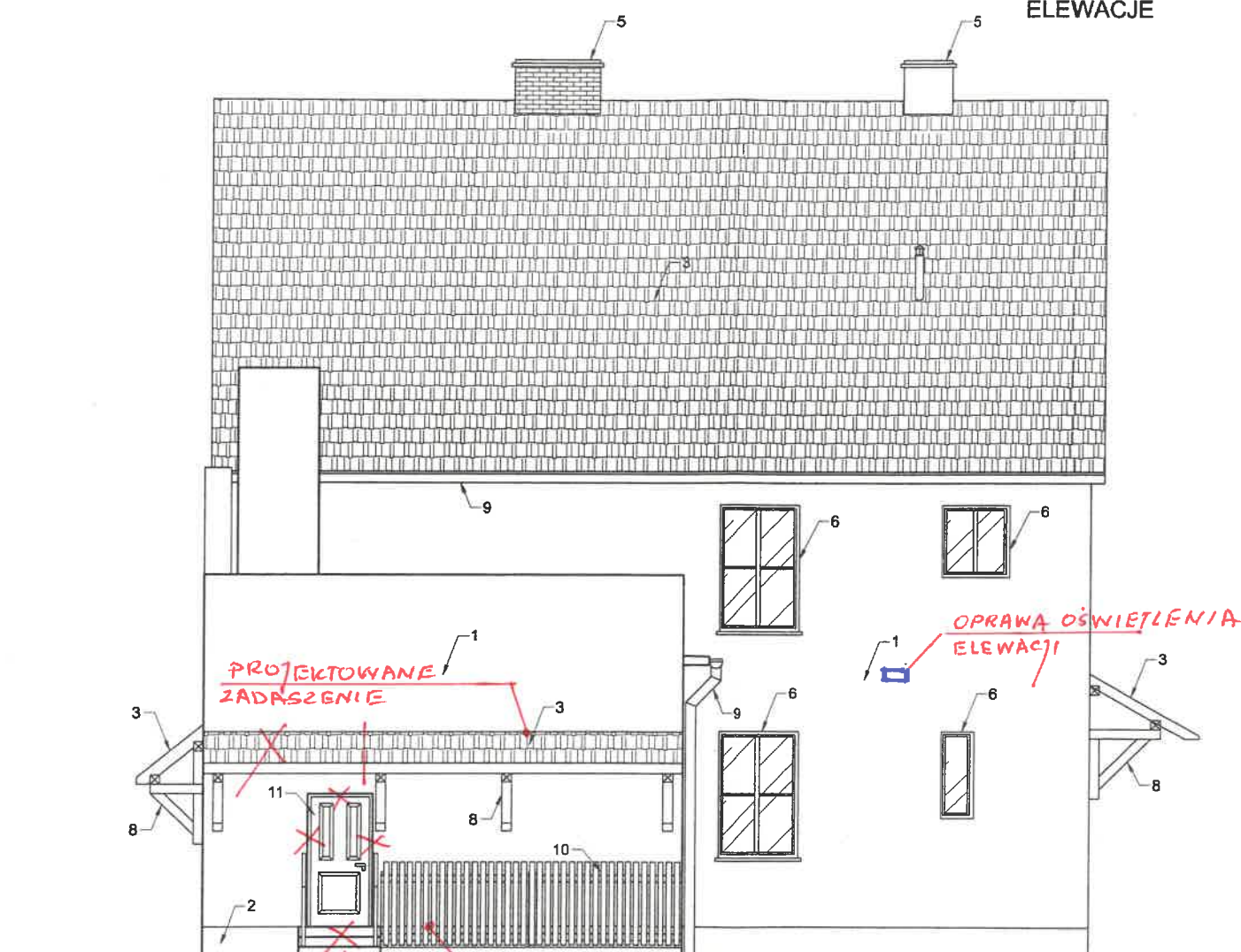


STAN PROJEKTOWANY  
ELEWACJE



ELEWACJA POŁUDNIOWA - FRONTOWA

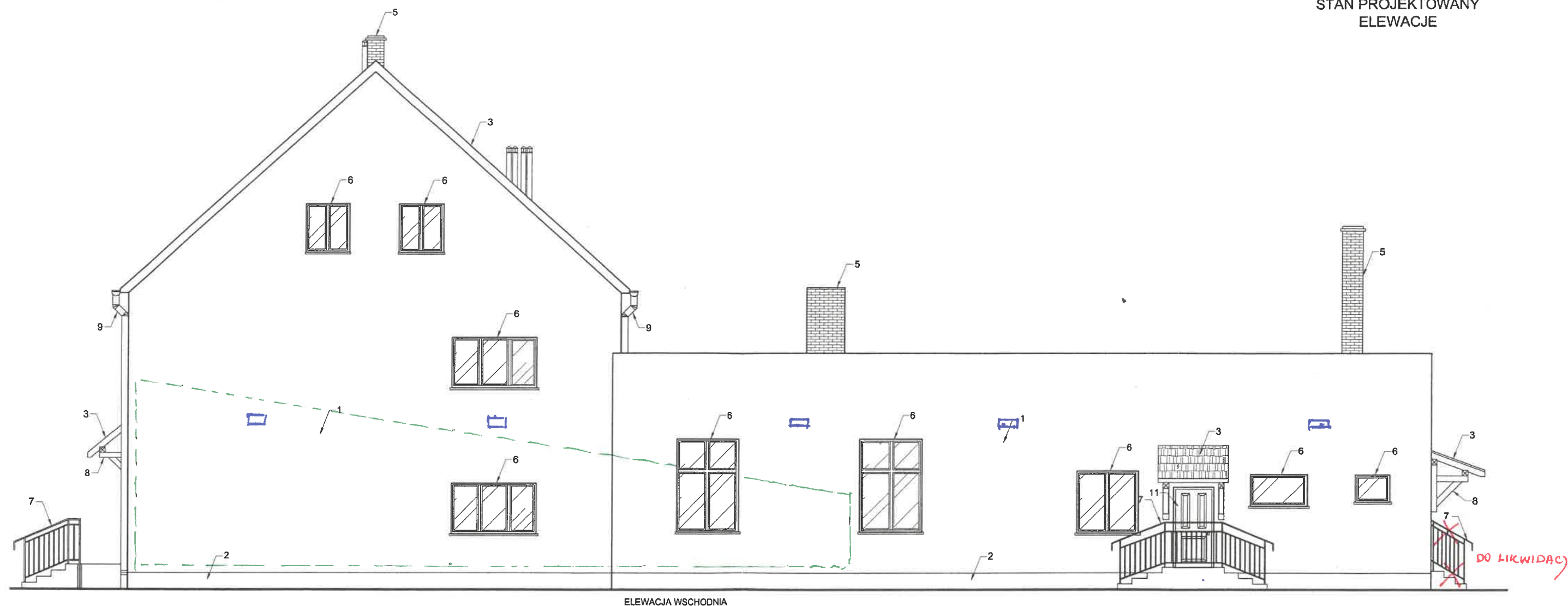


ELEWACJA PÓŁNOCNA

OPRAWA OŚWIEPLENIA ELEWACJI  
18cm

- 1 - TŁO ELEWACJI - OCIEPLENIE 12CM STYROPIANU + TYNK MINERALNY ZIARNO 4,5mm, KOLOR RAL 1004 - **SYLICONOWY** - **UZGODNIĆ**  
2 - COKÓŁ, DETALE ARCHITEKTONICZNE - OCIEPLENIE 12CM STYROPIANU + TYNK MINERALNY ZIARNO 4,5mm, KOLOR RAL 2010  
3 - POKRYCIE DACHU - ISTNIEJĄCA DACHÓWKA CERAMICZNA HOENDERKA - KOLOR CEGLASTY  
4 - POKRYCIE DACHU - OCIEPLENIE 12CM STYROPIANU + TYNK MINERALNY ZIARNO 4,5mm, KOLOR RAL 2010  
5 - KOMINY - PŁYTKA KLINKIEROWA, KOLOR CEGLASTY  
6 - STOLARKA OKIENNA - PVC, KOLOR BIAŁY  
7 - BALUSTRADA - STAL OCYNKOWANA  
8 - DASZKI NAD WEJŚCIAMI - DREWNO, KOLOR DĄB  
9 - RYNNY, RURY SPUSTOWE, OPIERZENIA - STAL OCYNKOWANA  
10 - OGRODZENIE ZEJŚCIA DO KOTŁOWNI - DREWNO, KOLOR DĄB  
11 - STOLARKA DRZWIOWA - ISTNIEJĄCA - MDF  
12 - TABLICA GRANITOWA UPAMIĘTNIAJĄCA PATRONA PRZEDSZKOLA

USŁUGI BUDOWLANE I PRZEMYSŁOWE MIROSLAW MUSIELAK PIĘKOCIN 26, 56-300 MILICZ, TEL./FAX 71 38 32 972, www.bossprojekt.pl, e-mail: biuro@bossprojekt.pl			
NAZWA PROJEKTU		PRZEBUDOWA BUDYNKU PRZEDSZKOLA PUBLICZNEGO W CIESZKOWIE ORAZ REMONT ELEWACJI BUDYNKU MIESZKALNEGO	
PROJEKTANT	LOKALIZACJA	Cieszków, dz. nr 257/476 AM2 obręb Cieszków, jednostka ewidencyjna Cieszków	POD/IS
	ARCHITEKTURA	MIROSLAW MUSIELAK NR UPR. 180/02/DUW	
	ASYSTENT PROJ.	JANUSZ WNUK	
	INWESTOR	Gmina Cieszków ul. Grunwaldzka 41, 56-330 Cieszków	DATA 24.05.2016
RYSUNEK		ELEWACJE	RYS. NR P4
		SKALA 1:100	



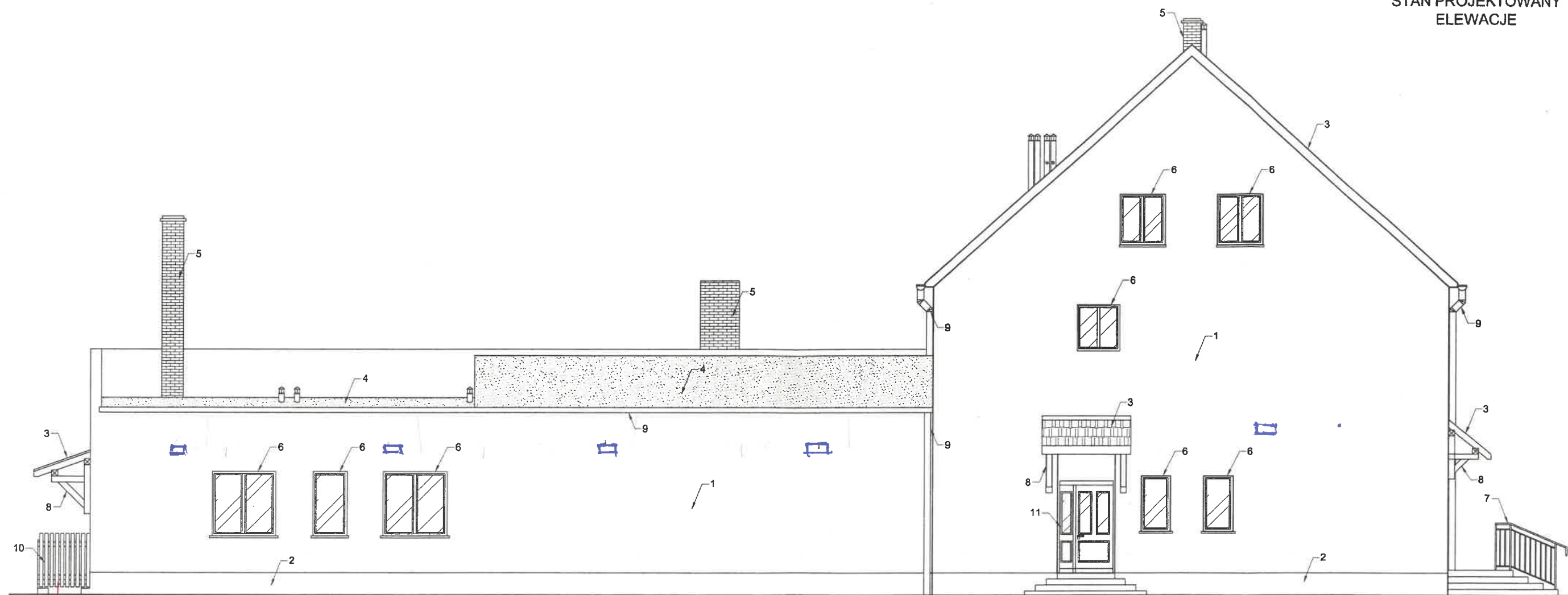
ELEWACJA WSCHODNIA

--- PROJEKTOWANY MURAL  
□ OPRAWA OŚWIETLENIA ELEWACJI

- 1 - TŁO ELEWACJI - OCIEPLENIE 12CM STYROPIANU + TYNK MINERALNY ZIARNO 1,5mm, KOLOR RAL 1034
- 2 - COKÓŁ, DETALE ARCHITEKTONICZNE - OCIEPLENIE 12CM STYROPIANU + TYNK MINERALNY ZIARNO 1,5mm, KOLOR RAL 2010
- 3 - POKRYCIE DACHU - ISTNIEJĄCA DACHÓWKA CERAMICZNA HOENDERKA - KOLOR CEGLASTY
- 4 - POKRYCIE DACHU - OCIEPLENIE 15CM STYROPAPY
- 5 - KOMINY - PŁYTKA KLINKIEROWA, KOLOR CEGLASTY
- 6 - STOLARKA OKIENNA - PVC, KOLOR BIAŁY
- 7 - BALUSTRADY - STAŁ OCYNKOWANA
- 8 - DASZKI NAD WEJŚCIAMI - DREWNO, KOLOR DĄB
- 9 - RYNNY, RURY SPUSTOWE, OPIERZENIA - STAŁ OCYNKOWANA
- 10 - OGRODZENIE ZEJŚCIA DO KOTŁOWNI - DREWNO, KOLOR DĄB
- 11 - STOLARKA DRZWIOWA - ISTNIEJĄCA, MDF
- 12 - TABLICA GRANITOWA UPAMIĘTNIAJĄCA PATRONA PRZEDSZKOLA

USŁUGI BUDOWLANE I PRZEMYSŁOWE MIROSLAW MUSIELAK PIĘKOCIN 26, 56-300 MILICZ, TEL./FAX 71 38 32 972, www.bossprojekt.pl, e-mail: biuro@bossprojekt.pl			
NAZWA PROJEKTU		PRZEBUDOWA BUDYNKU PRZEDSZKOLA PUBLICZNEGO W CIESZKOWIE ORAZ REMONT ELEWACJI BUDYNKU MIESZKALNEGO	
LOKALIZACJA		Cieszków, dz. nr 257; 476 AM2 obręb Cieszków, jednostka ewidencyjna Cieszków	PODPIS
PROJEKTANT	ARCHITEKTURA	MIROSLAW MUSIELAK NR UPR. 180/02/DUW	
	ASYSTENT PROJ.	JANUSZ WNUK	
INWESTOR		Gmina Cieszków ul. Grunwaldzka 41, 56-330 Cieszków	DATA 24.05.2016
RYSUNEK		ELEWACJE	SKALA 1:100 RYS. NR P3





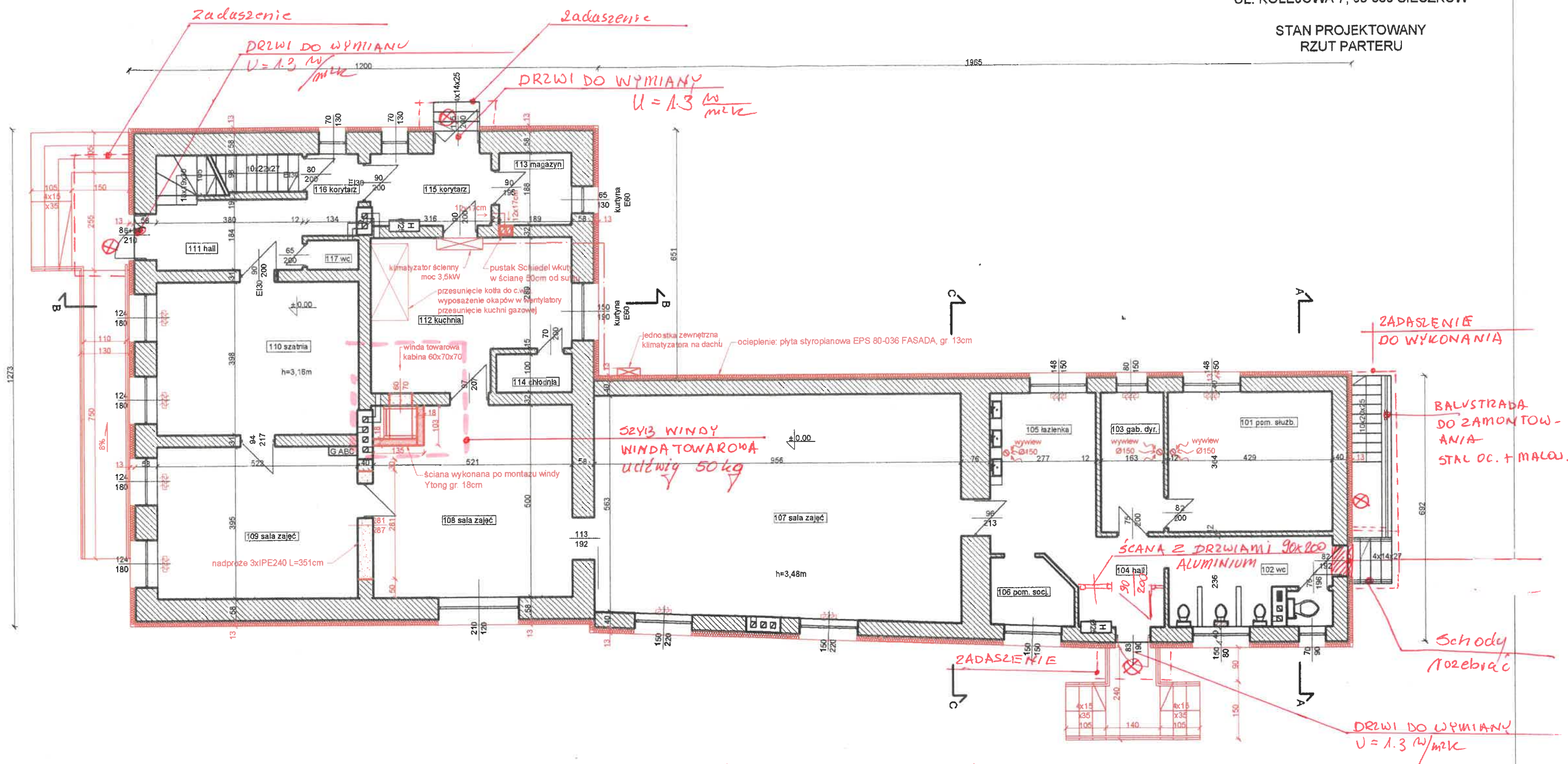
ELEWACJA ZACHODNIA

BALUSTRADA DO WYMIANY NA STALOWA  
OCYNKOWANĄ + MALOWANIE

### OPRAWA OŚWIECENIOWA ELEWACJI

- 1 - TŁO ELEWACJI - OCIEPLENIE 12CM STYROPIANU + TYNK MINERALNY ZIARNO 1,5mm, KOLOR RAL 1034
- 2 - COKÓŁ, DETALE ARCHITEKTONICZNE - OCIEPLENIE 12CM STYROPIANU + TYNK MINERALNY ZIARNO 1,5mm, KOLOR RAL 2010
- 3 - POKRYCIE DACHU - ISTNIEJĄCA DACHÓWKA CERAMICZNA HOLENDERKA - KOLOR CEGLASTY
- 4 - POKRYCIE DACHU - OCIEPLENIE 15CM STYROPAPY
- 5 - KOMINY - PŁYTKA KLINKIEROWA, KOLOR CEGLASTY
- 6 - STOLARKA OKIENNA - PVC, KOLOR BIAŁY
- 7 - BALUSTRADA - STAL OCYNKOWANA
- 8 - DASZKI NAD WEJŚCIAMI - DREWNO, KOLOR DĄB
- 9 - RYNNY, RURY SPUSTOWE, OPIERZENIA - STAL OCYNKOWANA
- 10 - OGRODZENIE ZEJŚCIA DO KOTŁOWNI - DREWNO, KOLOR DĄB
- 11 - STOLARKA DRZWIOWA - ISTNIEJĄCA, MDF
- 12 - TABLICA GRANITOWA UPAMIĘTNIAJĄCA PATRONA PRZEDSZKOLA

USŁUGI BUDOWLANE I PRZEMYSŁOWE MIROSLAW MUSIELAK PIĘKOCIN 26, 56-300 MILICZ, TEL./FAX 71 38 32 972, www.bossprojekt.pl, e-mail: biuro@bossprojekt.pl			
NAZWA PROJEKTU		PRZEBUDOWA BUDYNKU PRZEDSZKOLA PUBLICZNEGO W CIESZKOWIE ORAZ REMONT ELEWACJI BUDYNKU MIESZKALNEGO	
LOKALIZACJA		Cieszków, dz. nr 257/476 AM2 obręb Cieszków, jednostka ewidencyjna Cieszków	PODPIS
PROJEKTANT	ARCHITEKTURA	MIROSLAW MUSIELAK NR UPR. 180/02/DUW	
	ASYSTENT PROJ.	JANUSZ WNUK	
INWESTOR		Gmina Cieszków ul. Grunwaldzka 41, 56-330 Cieszków	DATA 24.05.2016
RYSUNEK		ELEWACJE	RYS. NR P5
		SKALA 1:100	



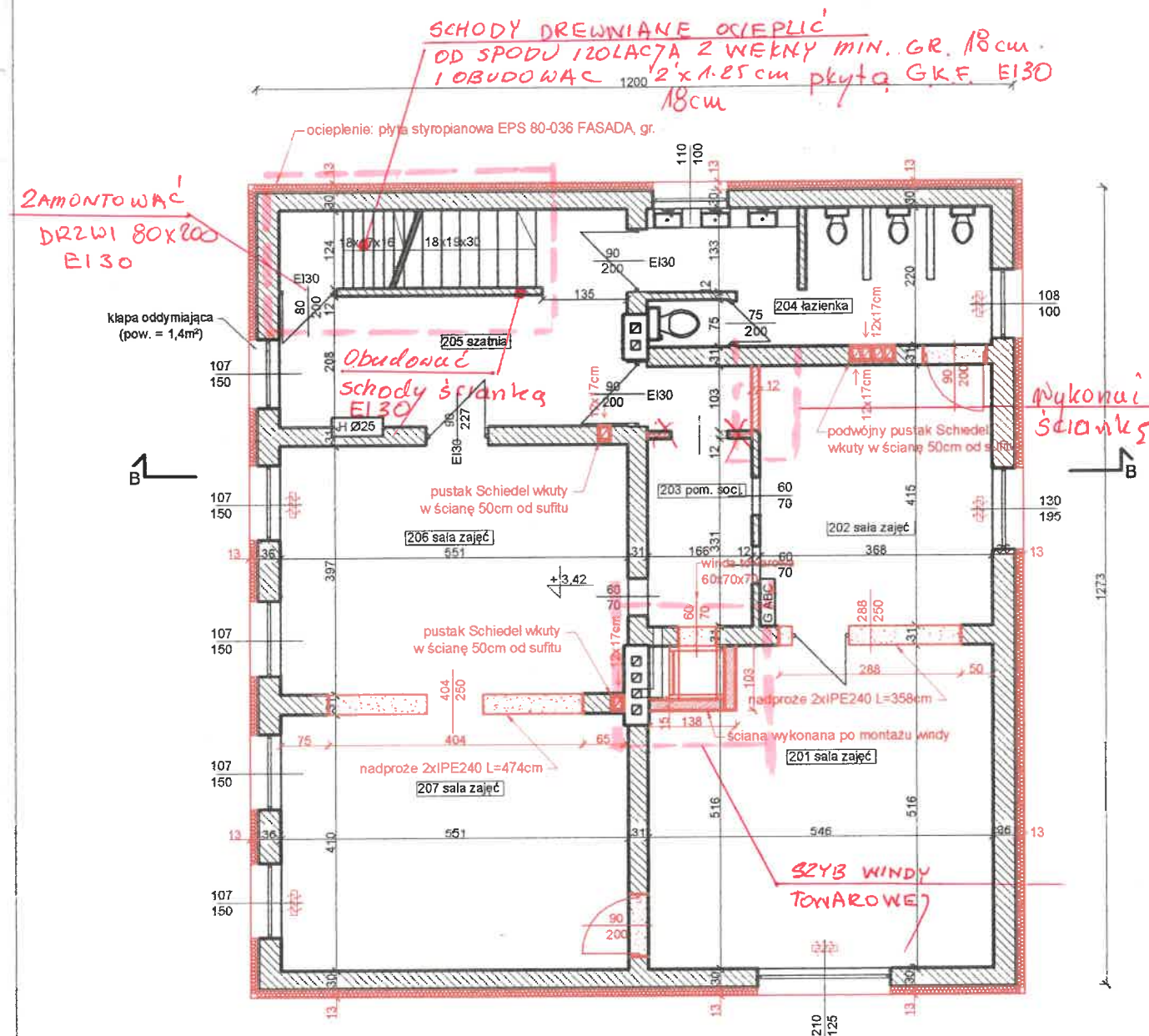
- G ABC** - istniejąca gaśnica ABC, min. 4kg  
**H Ø25** - istniejący hydrant wewnętrzny Ø25 z gaśnicą ABC, min 4kg  
 - ciśnieniowy nawiewnik okienny



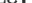
**UWAGA:** Architektuś stolarki drzwiowej uzgodnić z zamawiającym  
⊗ - oprawa LED zew. nad drzwiami

USŁUGI BUDOWLANE I PRZEMYSŁOWE MIROSLAW MUSIELAK PIEKOCIN 26. 56-300 MILICZ. TEL. FAX 71 38 32 972. www.bossprojekt.pl e-mail: biuro@bossprojekt.pl			
NAZWA PROJEKTU		PRZEBUDOWA BUDYNKU PRZEDSZKOLA PUBLICZNEGO W CIESZKOWIE ORAZ REMONT ELEWACJI BUDYNKU MIESZKALNEGO	
LOKALIZACJA		Cieszków, dz. nr 257/476 AM2 obręb Cieszków, jednostka ewidencyjna Cieszków	PODPIS
PROJEKTANT	ARCHITEKTURA	MIROSLAW MUSIELAK NR UPR. 180/02/DUW	
	ASYSTENT PROJ.	JANUSZ WNUK	
INWESTOR		Gmina Cieszków ul. Granwaldzka 41, 56-330 Cieszków	DATA 24.05.2016
RYSUNEK		RZUT PARTERU - PROJEKTOWANY	RYS. NR P1
		SKALA 1:100	



STAN PROJEKTOWANY  
RZUT PIĘTRA

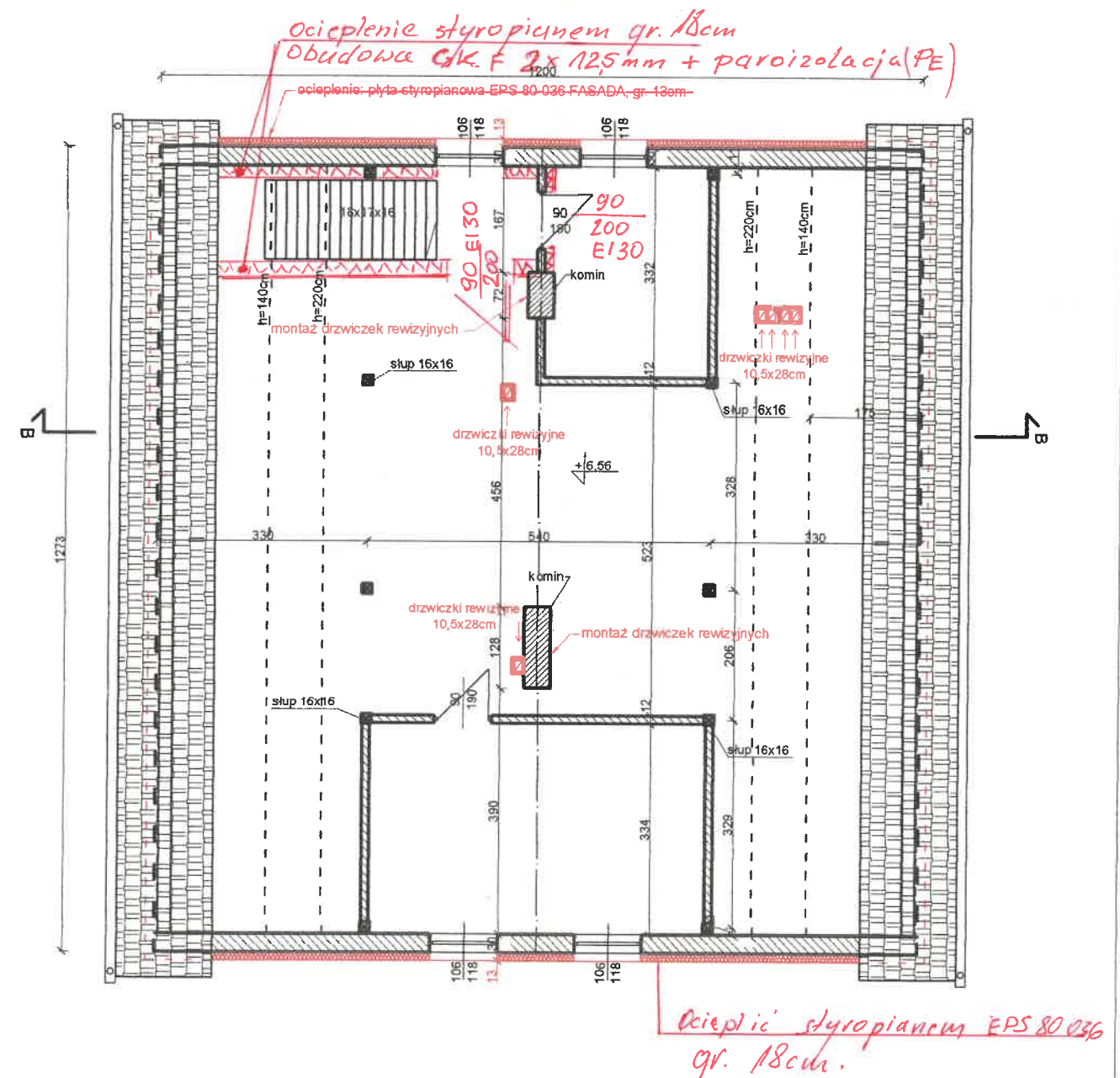


-  - istniejąca gaśnica ABC, min. 4kg
-  - istniejący hydrant wewnętrzny Ø25 z gaśnicą ABC, min 4kg
-  - ciśnieniowy nawiewnik okienny

USŁUGI BUDOWLANE I PRZEMYSŁOWE MIROSLAW MUSIELAK PIĘKOCIN 26. 56-300 MILICZ. TEL. FAX 71 38 32 972. www.bossprojekt.pl. e-mail: biuro@bossprojekt.pl			
NAZWA PROJEKTU		PRZEBUDOWA BUDYNKU PRZEDSZKOLA PUBLICZNEGO W CIESZKOWIE ORAZ REMONT ELEWACJI BUDYNKU MIESZKALNEGO	
LOKALIZACJA		Cieszków, dz. nr 257/ 476 AM2 obwód Cieszków, jednostka ewidencyjna Cieszków	PODPIIS
PROJEKTANT	ARCHITEKTURA	MIROSLAW MUSIELAK NR UPR. 180/02/DUW	
	ASYSTENT PROF.	JANUSZ WNUK	
INWESTOR		Gmina Cieszków ul. Gurwalska 41, 56-330 Cieszków	DATA 24.05.2016
RYSUNEK		RZUT I PIĘTRA - PROJEKTOWANY	SKALA 1:100
			RYS. NR P2

**BOSS PROJEKT**

STAN PROJEKTOWANY  
RZUT PODDASZA



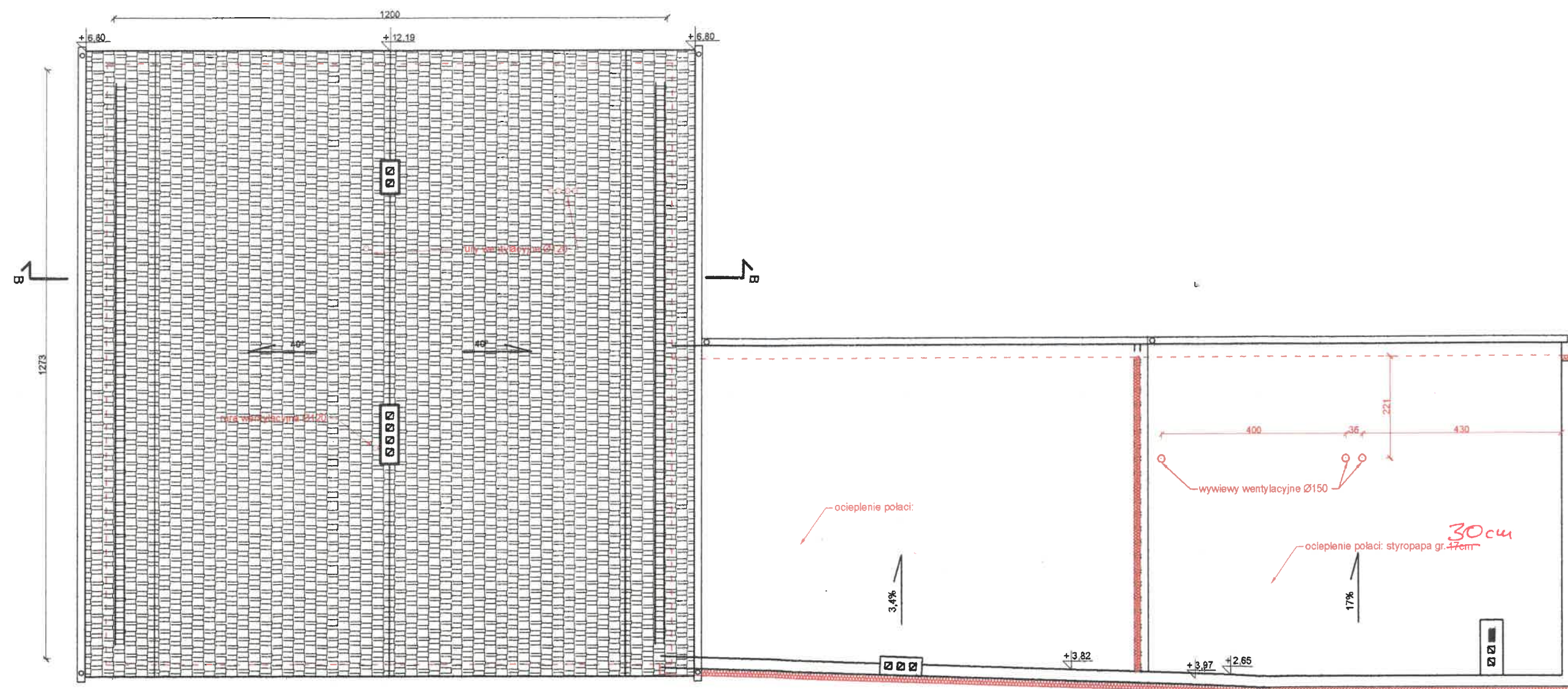
USŁUGI BUDOWLANE I PRZEMYSŁOWE MIROSŁAW MUSIELAK PIĘKOCIN 26, 56-300 MILICZ, TEL./FAX 71 38 32 972, www.bossprojekt.pl, e-mail: biuro@bossprojekt.pl			
NAZWA PROJEKTU		PRZEBUDOWA BUDYNKU PRZEDSZKOLA PUBLICZNEGO W CIESZKOWIE ORAZ REMONT ELEWACJI BUDYNKU MIESZKALNEGO	
LOKALIZACJA		Cieszów, dz. nr 257; 476 AM2 obryb Cieszków, jednostka ewidencyjna Cieszków	PODPIIS
PROJEKTANT	ARCHITEKTURA	MIROSŁAW MUSIELAK NR UPR. 180/02/DUW	
ASYSTENT PROJ.		IANUSZ WNUK	
INWESTOR		Gmina Cieszów ul. Grunwaldzka 41, 56-330 Cieszów	DATA 24.05.2016
RYSUNEK		RZUT PODDASZA - PROJEKTOWANY	SKALA 1:100
			RYS. NR PO

BOSS PROJEKT



PUBLICZNE PRZEDSZKOLE W CIESZKOWIE  
UL. KOLEJOWA 7, 56-330 CIESZKÓW

STAN PROJEKTOWANY  
RZUT DACHU



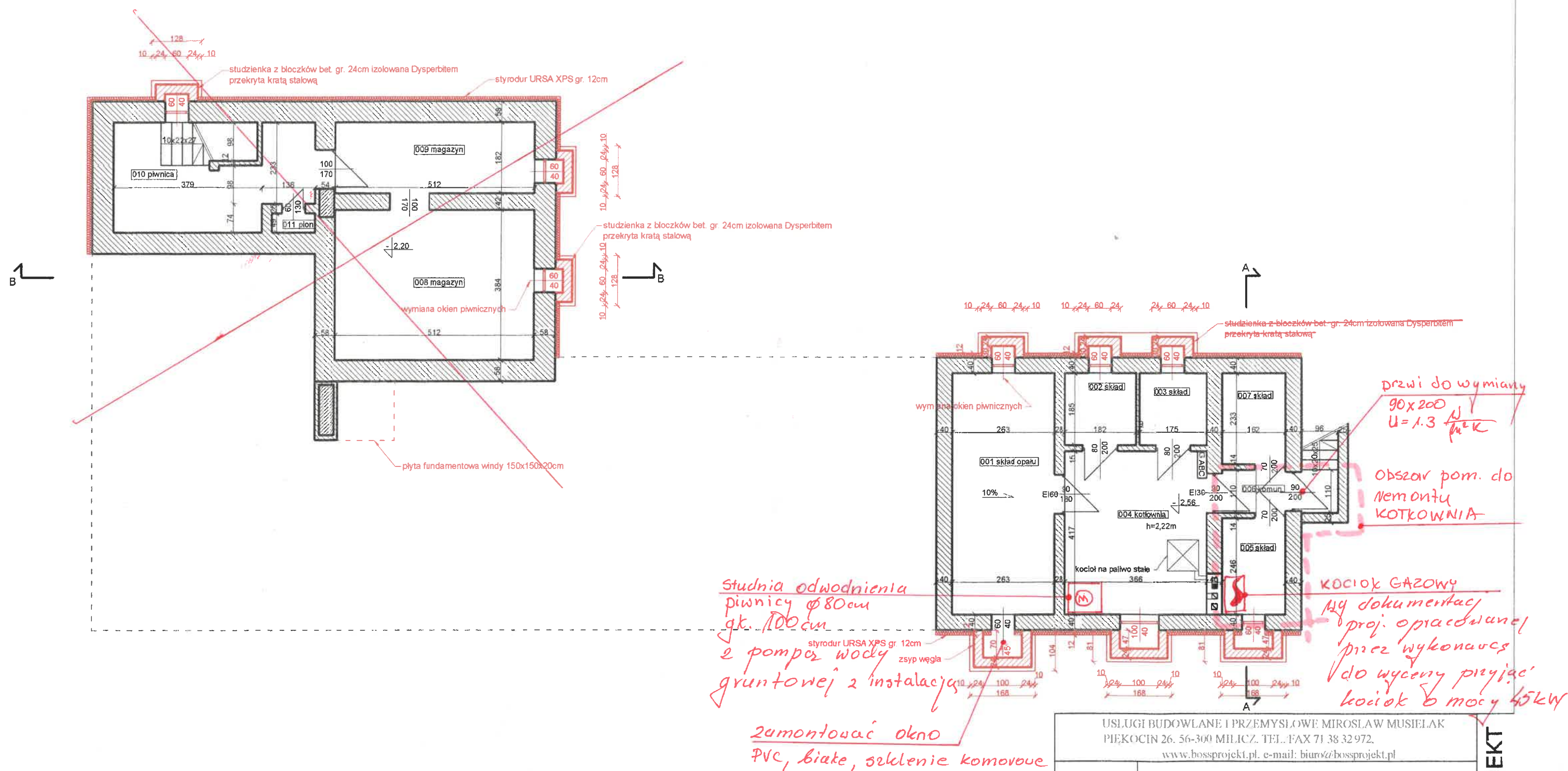
\* wykonać instalację odgromową

USŁUGI BUDOWLANE I PRZEMYSŁOWE MIROSLAW MUSIELAK PIĘKOCIN 26, 56-300 MILICZ, TEL./FAX 71 38 32 972, www.bossprojekt.pl, e-mail: biuro@bossprojekt.pl			
NAZWA PROJEKTU		PRZEBUDOWA BUDYNKU PRZEDSZKOLA PUBLICZNEGO W CIESZKOWIE ORAZ REMONT ELEWACJI BUDYNKU MIESZKALNEGO	
LOKALIZACJA		Cieszków, dz. nr 257; 476 AM2 obręb Cieszków, jednostka ewidencyjna Cieszków	PODPIS
PROJEKTANT	ARCHITEKTURA	MIROSLAW MUSIELAK NR UPR. 180/02/DUW	
	ASYSTENT PROJ.	JANUSZ WNUK	
INWESTOR		Gmina Cieszków ul. Grunwaldzka 41, 56-330 Cieszków	DATA 24.05.2016
RYSUNEK		RZUT DACHU - PROJEKTOWANY	SKALA 1:100 RYS. NR P10



PUBLICZNE PRZEDSZKOLE W CIESZKOWIE  
UL. KOLEJOWA 7, 56-330 CIESZKÓW

STAN PROJEKTOWANY  
RZUT PIWNIC



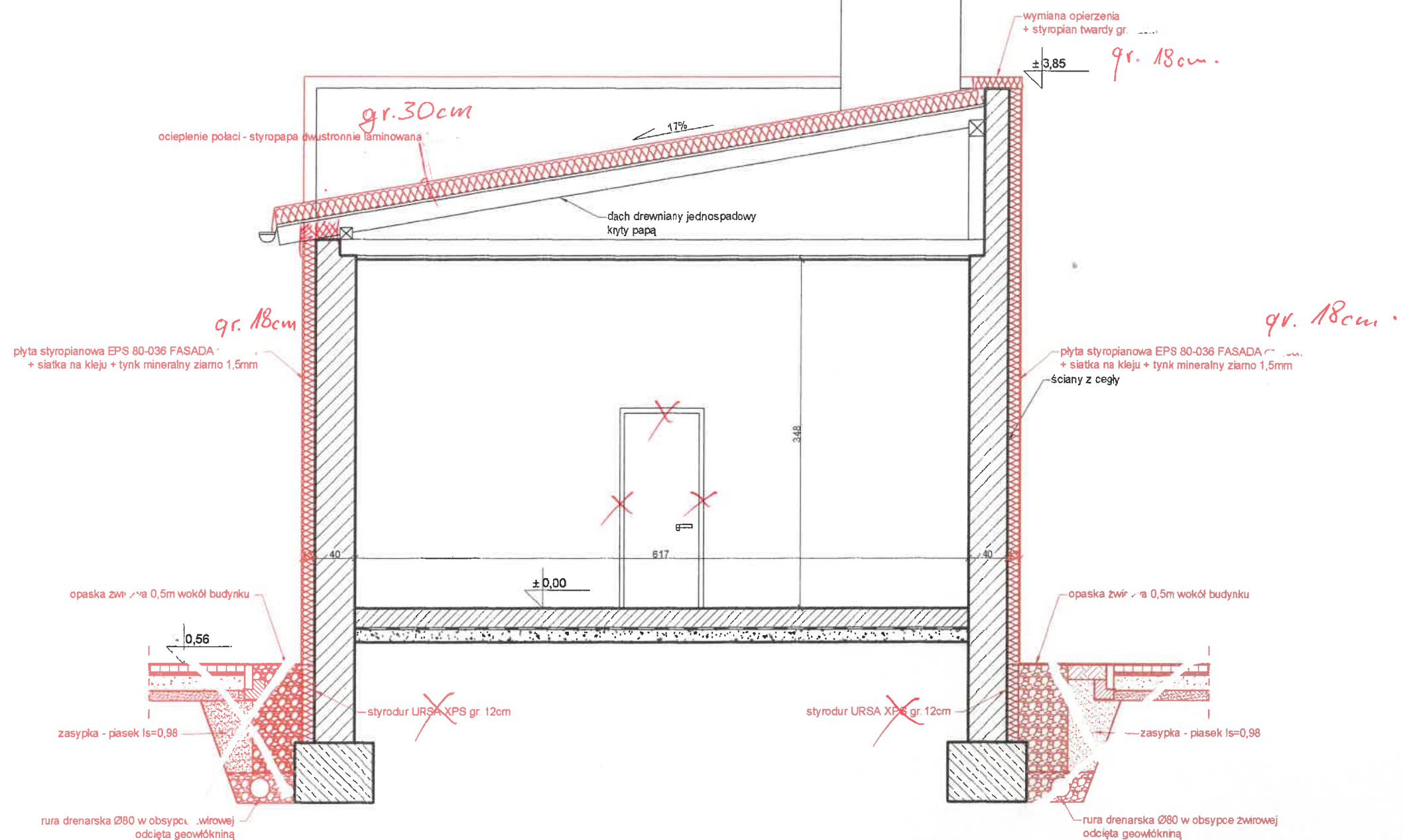
USŁUGI BUDOWLANE I PRZEMYSŁOWE MIROSLAW MUSIELAK PIEKOCIN 26. 56-300 MILICZ. TEL. FAX 71 38 32 972. www.bossprojekt.pl e-mail: biuro@bossprojekt.pl			
NAZWA PROJEKTU		PRZEBUDOWA BUDYNKU PRZEDSZKOLA PUBLICZNEGO W CIESZKOWIE ORAZ REMONT BŁEWACJI BUDYNKU MIESZKALNEGO	
LOKALIZACJA		Cieszków, dz. nr 257, 476 AM2 obręb Cieszków, jednostka ewidencyjna Cieszków	PODPIŚC
PROJEKTANT	ARCHITEKTURA	MIROSLAW MUSIELAK NR UP. 180/02/DUW	
	ASYSTENT PROJ.	JANUSZ WNUK	
INWESTOR		Gmina Cieszków ul. Grunwaldzka 41, 56-330 Cieszków	DATA 24.05.2016
RYSUNEK		RZUT PIWNIC - PROJEKTOWANY	SKALA 1:100 RYS. NR P0

BOSS PROJEKT





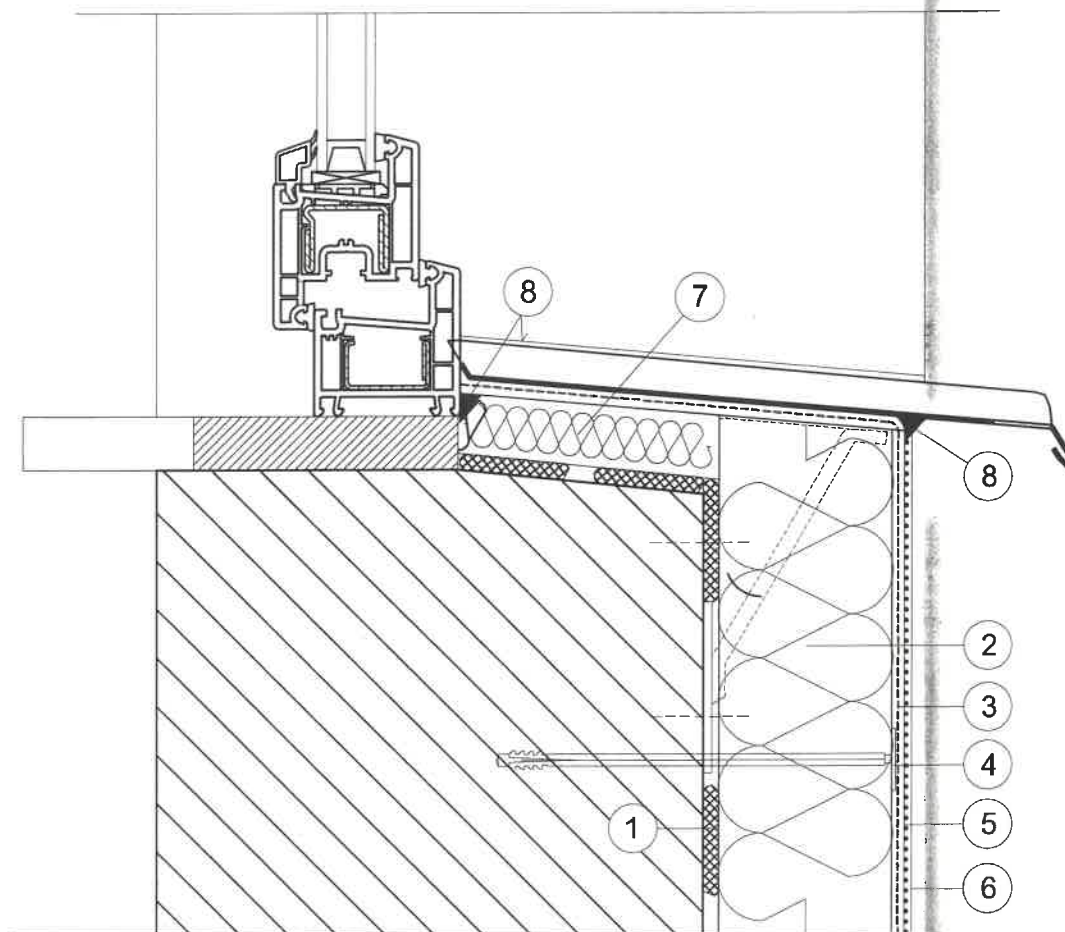




USŁUGI BUDOWLANE I PRZEMYSŁOWE MIROSLAW MUSIELAK PIĘKOCIN 26, 56-300 MILICZ, TEL. FAX 71 38 32 972 www.bossprojekt.pl, e-mail: biuro@bossprojekt.pl			
NAZWA PROJEKTU		PRZEBUDOWA BUDYNKU PRZEDSZKOLA PUBLICZNEGO W CIESZKOWIE ORAZ REMONT ELEWACJI BUDYNKU MIESZKALNEGO	
LOKALIZACJA		Cieszków, dz. nr 257/478 AM2 obwód Cieszków, jednostka ewidencyjna Cieszków	PODPIŚC
PROJEKTANT	ARCHITEKTURA	MIROSLAW MUSIELAK NR UPR. 180/02/DUW	
	ASYSTENT PROJ.	JANUSZ WNUK	
INWESTOR		Gmina Cieszków ul. Grunwaldzka 41, 56-330 Cieszków	DATA 24.05.2016
RYSUNEK		PRZEKRÓJ C-C'	SKALA 1:50 RYS. NR P8



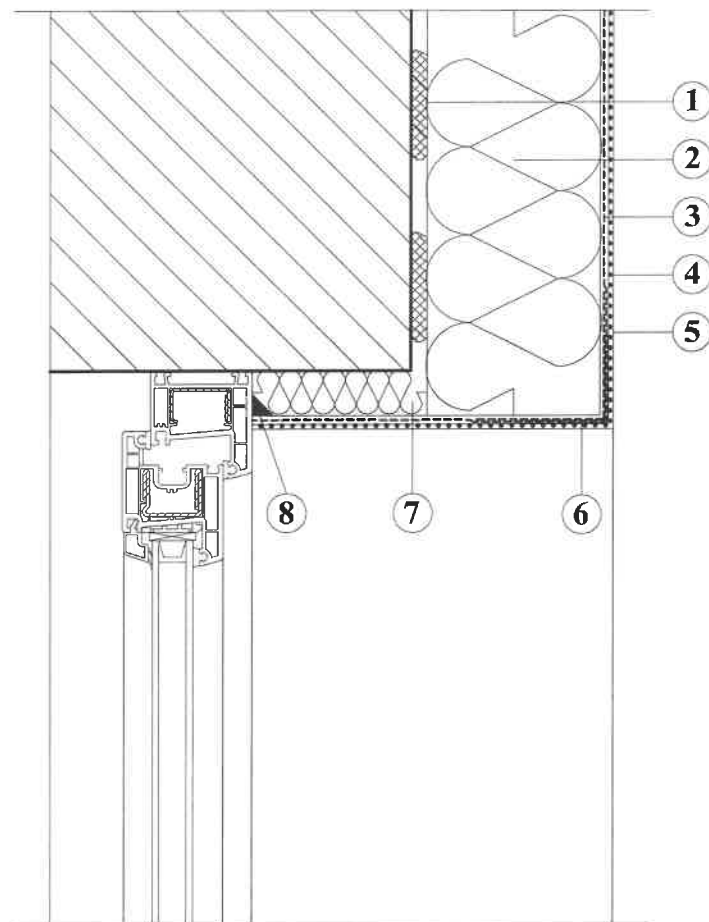
## SZCZEGÓŁ 9    DOCIEPLENIE MURU PODOKIENNEGO



- ① Zaprawa klejowa do styropianu
- ② Izolacja termiczna - styropian *18 cm*
- ③ Zaprawa zbrojona siatką z włókna szklanego
- ④ Dybel mocujący izolację termiczną
- ⑤ Farba gruntująca
- ⑥ Wyprawa elewacyjna
- ⑦ Izolacja termiczna - styropian
- ⑧ Uszczelniacz poliuretanowy

Uwaga!  
Jednoczesne stosowanie materiałów  
różnych systemów jest niedopuszczalne!

## SZCZEGÓŁ 10    DOCIEPLENIE NADPROŻY

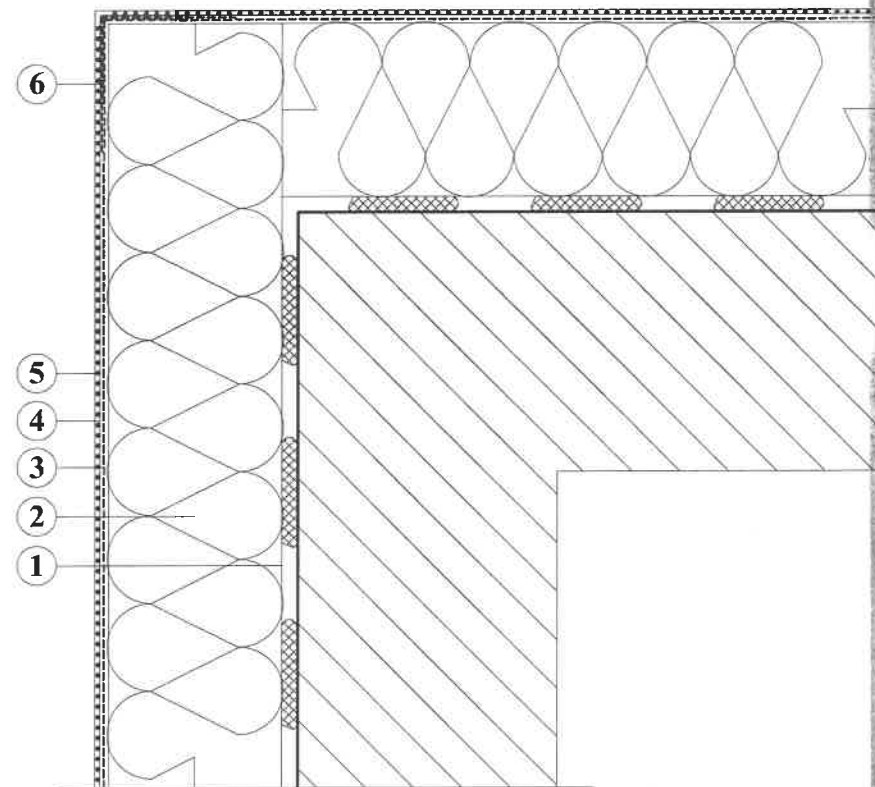


1. ŚRODEK KLEJĄCY DO STYROPIANU
2. IZOLACJA TERMICZNA
3. ZAPRAWA ZBROJONA SIATKĄ Z WŁÓKNA SZKLANEGO
4. FARBA GRUNTUJĄCA
5. WYPRAWA ELEWACYJNA
6. NAROŻNIK METALOWY FABRYCZNIE OKLEJONY SIATKĄ
7. IZOLACJA TERMICZNA
8. USZCZELNIACZ POLIURETANOWY

Uwaga!  
Jednoczesne stosowanie materiałów  
różnych systemów jest niedopuszczalne!



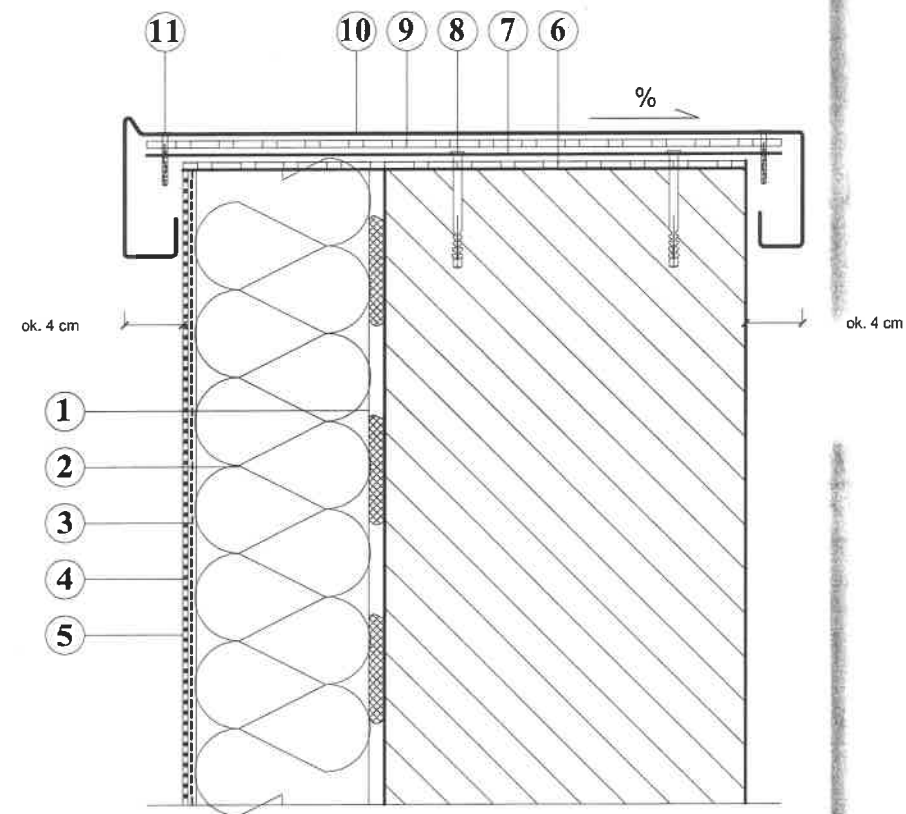
## SZCZEGÓŁ 12 DOCIEPLENIE NAROŻNIKA



1. ŚRODEK KLEJĄCY DO STYROPIANU
2. IZOLACJA TERMICZNA
3. ZAPRAWA ZBROJONA SIATKĄ Z WŁÓKNA SZKLANEGO
4. FARBA GRUNTUJĄCA
5. WYPRAWA ELEWACYJNA
6. NAROŻNIK METALOWY FABRYCZNIE OKLEJONY SIATKĄ

Uwaga!  
Jednoczesne stosowanie materiałów  
różnych systemów jest niedopuszczalne!

## SZCZEGÓŁ 15 OBRÓBKA PRZY OGNIOMURZE

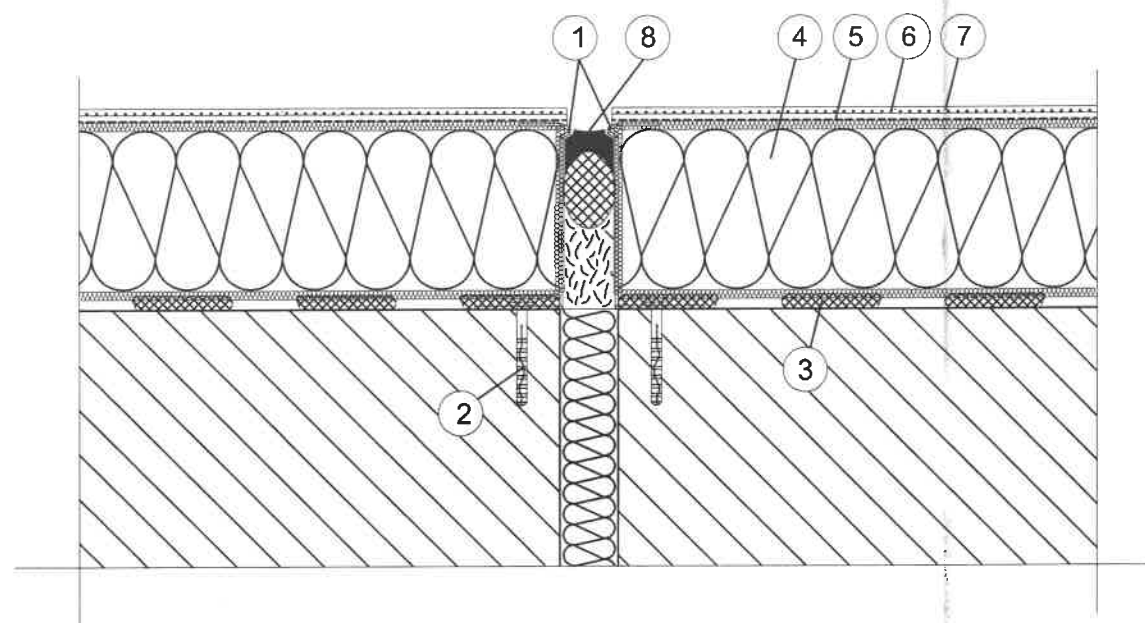


1. Środek klejący do styropianu
2. Izolacja termiczna
3. Zaprawa zbrojona siatką z włókna szklanego
4. Farba gruntująca
5. Wyprawa elewacyjna
6. Papa asfaltowa podkładowa
7. Paski blachy stalowej powlekanej gr. 1,5 mm, szer. 100 mm  
w rozstawie co 450 mm kotwione do ścianki attyki
8. Przekładka z paska papy termozgrzewalnej podkładowej
9. Obróbka blacharska z blachy stalowej powlekanej
10. Wkręty samowiercące z podkładką gumową
11. Kółek szybkiego montażu

**Uwaga!**  
Jednoczesne stosowanie materiałów  
różnych systemów jest niedopuszczalne!



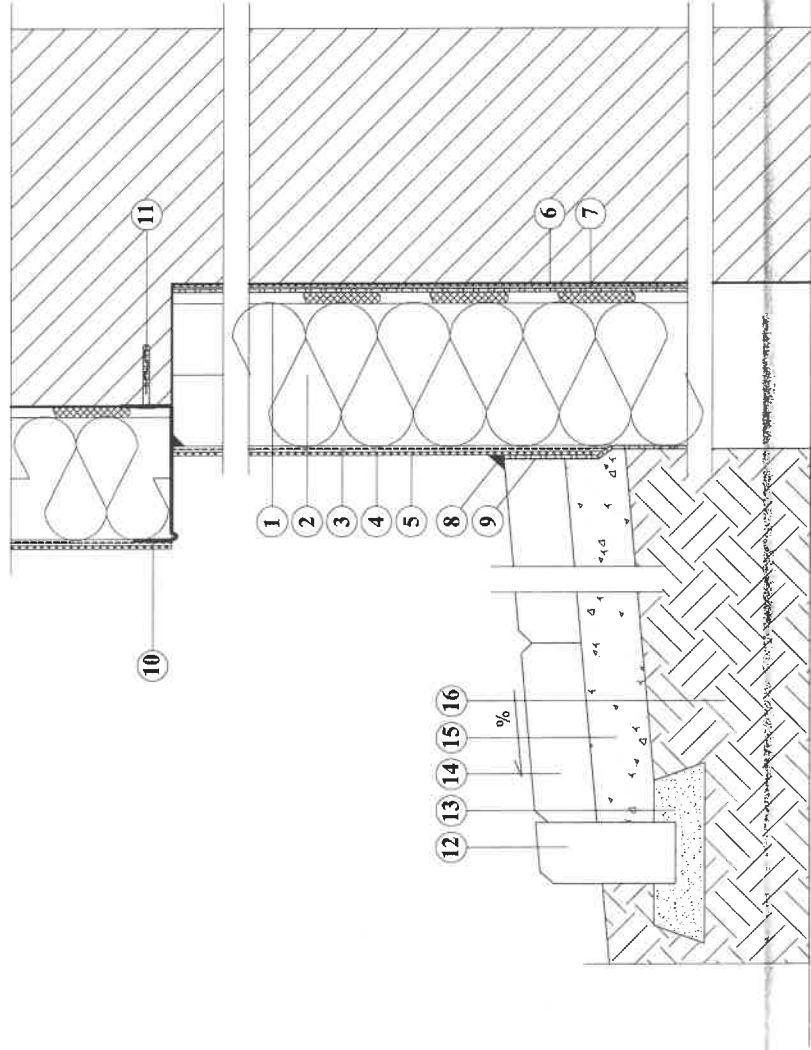
## SZCZEGÓŁ 21 DYLATACJA



- 1 Profil cokołowy
- 2 Dybel mocujący profil cokołowy
- 3 Zaprawa klejowa do styropianu
- 4 Izolacja termiczna - styropian
- 5 Zaprawa zbrojona siatką z włókna szklanego
- 6 Farba gruntująca
- 7 Wyprawa elewacyjna
- 8 Szczeliwo dylatacyjne

Uwaga!  
Jednoczesne stosowanie materiałów  
różnych systemów jest niedopuszczalne!

1. ŚRODEK KLEJĄCY DO STYROPIANU
2. IZOLACJA TERMICZNA
3. ZAPRAWA ZBROJONA SIATKĄ Z WŁÓKNA SZKLANEGO
4. FARBA GRUNTUJĄCA
5. WYPRAWA ELEWACYJNA
6. ŚRODEK GRUNTUJĄCY
7. HYDROIZOLACJA - MASA BITUMICZNO-KAUCZUKOWA
8. USZCZELNIACZ POLIURETANOWY
9. FOLIA KUBEŁKOWA
10. PROFIL COKŁOWY FABRYCZNIE OKLEJONY SIATKĄ Z WŁÓKNA SZKLANEGO
11. DYBEL MOCUJĄCY PROFIL COKŁOWY + PODKŁADKA DYSTANSOWA
12. OBRZEŻE BETONOWE 6 X 20 CM
13. GRUNT PAROPRZEPUSZCZALNY - PIASEK
14. OPASKA Z KOSTKI BRUKOWEJ SZER. 0,5 M
15. PODSYPKA CEMENTOWO-PIASKOWA 1:6
16. GRUNT RODZIMY



Uwaga!  
Jednoczesne stosowanie materiałów  
różnych systemów jest niedopuszczalne!