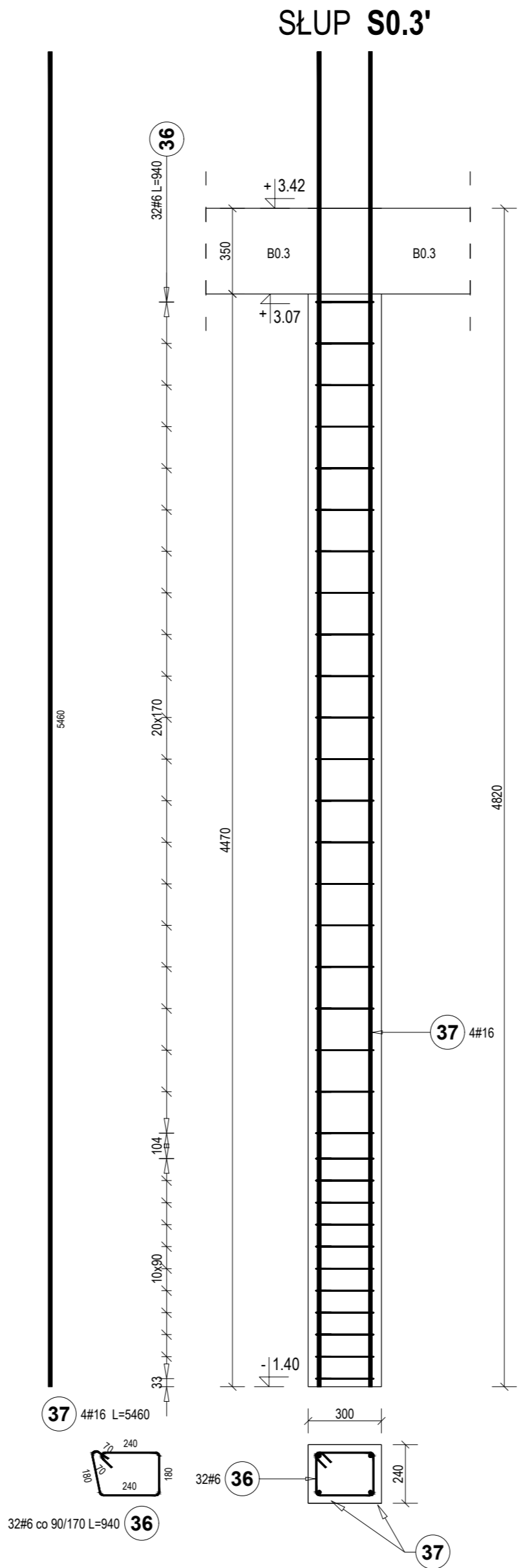
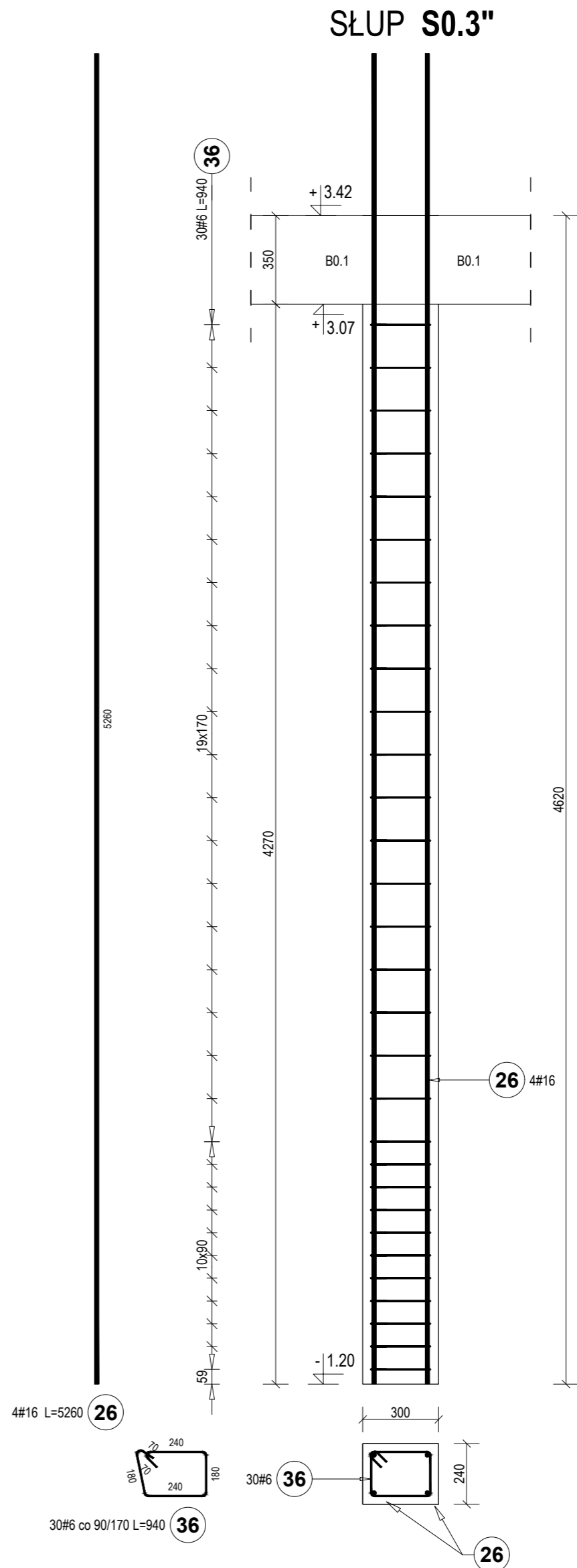


Elementy		Nr pręta	Średnica	Długość (m)	Ilość prętów		Długość całkowita (m)	Masa (kg)	Masa ogólna (kg)
Nazwa	Ilość				w elemencie	ogółem			
S0.3	2	35	16	5,76	4	8	46,08	72,81	86,58
		36	6	0,94	33	66	62,04	13,77	



Elementy		Nr pręta	Średnica	Długość (m)	Ilość prętów		Długość całkowita (m)	Masa (kg)	Masa ogólna (kg)
Nazwa	Ilość				w elemencie	ogółem			
S0.3'	1	36	6	0,94	32	32	30,08	6,68	41,18
		37	16	5,46	4	4	21,84	34,51	



Elementy		Nr pręta	Średnica	Długość (m)	Ilość prętów		Długość całkowita (m)	Masa (kg)	Masa ogólna (kg)
Nazwa	Ilość				w elemencie	ogółem			
S0.3''	2	26	16	5,26	4	8	42,08	66,49	79,01
		36	6	0,94	30	60	56,40	12,52	

BETON C20/25 (B25)
stal zbrojeniowa: A - IIIN
pręty rozdzielcze i strzemiona: A - III
otulina do zbr. poprzecznego : 30mm

0.00 = 211.83 m n.p.m.

	BIURO PROJEKTOWE 83-300 Kartuszy, ul. Kościuski 12 tel. 058 661-37-67, 603 416-782 eltapro@wp.pl , www.eltapro.pl		
	INWESTOR: Powiat Kartuski, 83-300 Kartuszy, ul. Dworcowa 1		
	TEMAT: Rozbudowa i modernizacja hali sportowej przy Zespole Szkół Ogólnokształcących w Kartuzach przy ul. Klasztornej 4.		
	ADRES: Działki nr 79/3, 55/15, 81/1, 82/3, 76/20 obręb 3, Kartuszy-M		
PROJEKTANT: <i>mgr inż. arch. Ireneusz Tackowiak</i>		SPRAWDZAJĄCY: <i>mgr inż. Joanna Wesolowicz-Knop</i>	
upr. bud. nr 248/POOKKVI/2021		nr ew. POM/0092/POOK/06	
DATA: maj 2024 r.		Skala 1:20	
SŁUPY S0.3, S0.3', S0.3"		NR RYS. K15	