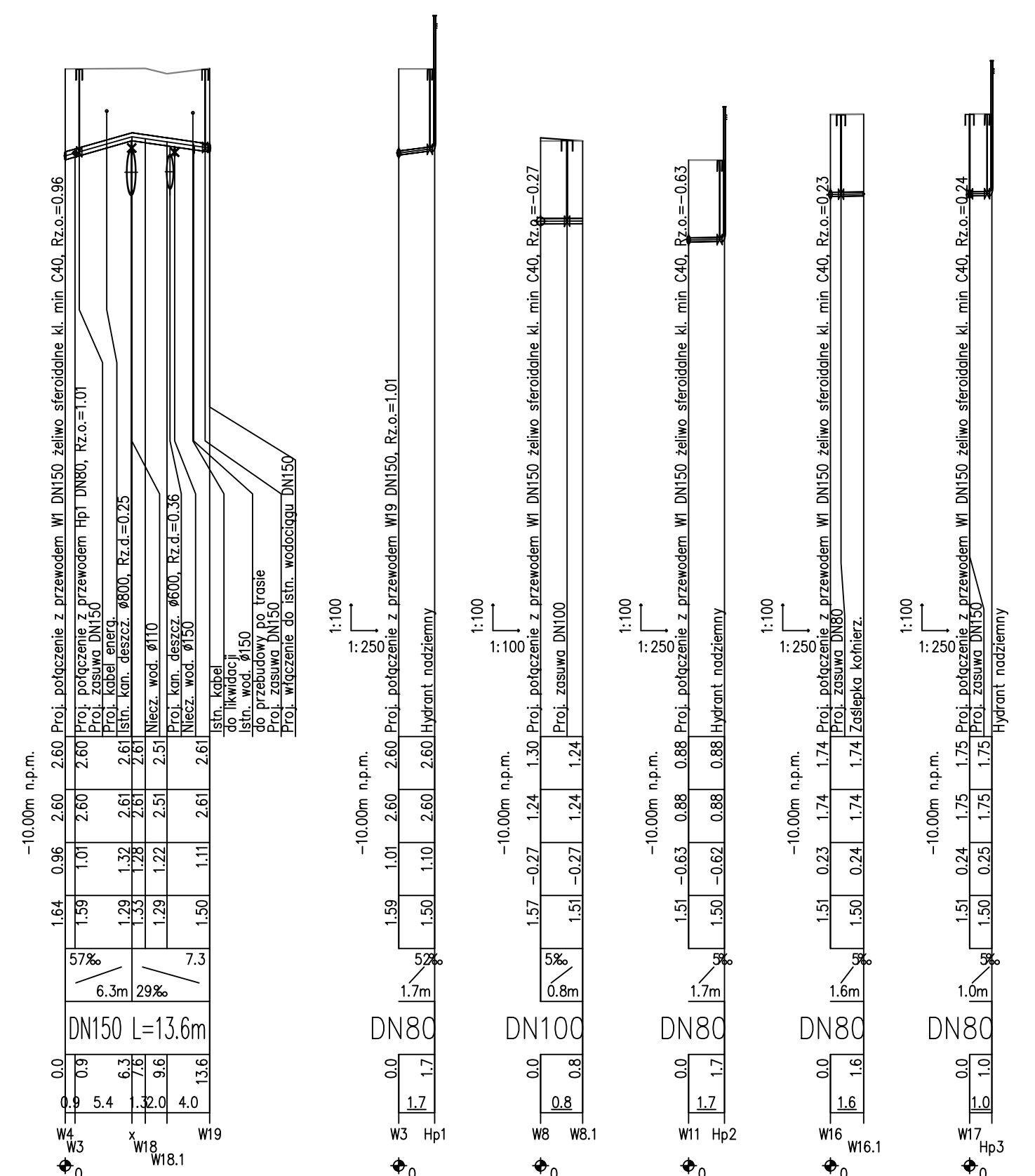


POZIOM PORÓWNAWCZY	-10.00 m n.p.m.																																					
RZĘDNA TERENU PROJ.	1.75	1.75	1.75	1.75	1.75	1.75	1.75	1.75	1.75	1.75	1.75	1.75	1.75	1.75	1.75	1.75																						
RZĘDNA TERENU ISTN.	1.75	1.75	1.75	1.75	1.75	1.75	1.75	1.75	1.75	1.75	1.75	1.75	1.75	1.75	1.75	1.75																						
RZĘDNA OSI PRZEWODU	0.25	0.25	0.25	0.25	0.25	0.25	0.25	0.25	0.25	0.25	0.25	0.25	0.25	0.25	0.25	0.25																						
ZAGŁĘBIENIE OSI PRZEWODU	1.50	1.50	1.50	1.50	1.50	1.50	1.50	1.50	1.50	1.50	1.50	1.50	1.50	1.50	1.50	1.50																						
SPADKI, DŁUGOŚCI	9%	9%	9%	9%	9%	9%	9%	9%	9%	9%	9%	9%	9%	9%	9%	9%																						
ŚREDNICA, MATERIAŁ	DN150 żeliwo sferoidalne kl. min C40 L=208.0m																																					
ODLEGŁOŚCI	8.0	19.4	87.2	7.8	79.4	15.5	29.4	34.5	14.0	20.5	1.5	35.3	8.7	9.6	65.2	6.6	58.5	25.1	33.5	24.7	8.7	0.0																
HEKTOMETRY	W16	W17	W17.1	W15	W14	W13	W12	W11	W10	W9	W8	W7	W6	W5	W4	W3	W2	W1	W19	W18	W18.1	W17	W16.1	W15	W14	W13	W12	W11	W10	W9	W8	W7	W6	W5	W4	W3	W2	W1

L=197,9m

L=8,70m



L=13,7m

- UWAGA:
- WODOCIĄGI W ZAKRESIE ŚREDNIC DN150-DN80 WYKONAĆ Z RUR Z ŻELIWA SFEROIDALNEGO kl. min C40

← L=11,3m OZNACZENIE ODCINKA, GDZIE NIEZBĘDNE JEST WYKONANIE POŁĄCZEŃ KIELICHOWYCH JAKO BLOKOWANE

- POSADOWIENIE TYP A:
- PRZED POSADOWIENIEM WODOCIĄGU NALEŻY WZMOCNIĆ GRUNT RODZIMY (SPOISTY) MIESZANKĄ KRUSZYW ŁAMANYCH O UZIARNIENIU 0/31,5 (TŁUCZEŃ). PODBUDOWĘ Z KRUSZYW ŁAMANYCH STABILIZOWANYCH MECHANICZNIE NALEŻY WYKONYWAĆ DO MOMENTU WYSTĄPIENIA BRAKU OSIADANIA KRUSZYWA ŁAMANEGO POD WPLYWEM WBIJANIA W GRUNT RODZIMY.
 - PO OSIĄGNIĘCIU WYMAGANEGO WZMOCNIENIA NALEŻY NA TAK PRZYGETOWANYM PODŁOŻU WYKONAĆ WARSTWĘ WYRÓWNAWCZĄ Z PIASKU ŚREDNIEGO ZAGĘSZCZONĄ DO STOPNIA ZAGĘSZCZENIA ID>40% O GRUBOŚCI 15cm PO ZAGĘSZCZENIU.

Projektant:	Pracownia Projektowa Maciej Sochanowski ul. św. Duchy 5b/10, 70-205 Szczecin tel. +48 601 953 607 email: macieksochanowski@gmail.com		
Inwestor:	Gmina Miasto Szczecin pl. Armii Krajowej 1, 70-456 Szczecin		
Temat:	Budowa drogi do obsługi terenów inwestycyjnych w rejonie ulic Stołczyńskiej i Skwarnej		
projektował:	mgr inż. Dariusz Skuza	583/Sz/04	faza projektu:
opracował:			Projekt techniczny
sprawdził:	mgr inż. Zbigniew Wozniak	282/Sz/83	skala:
treść rysunku:	Profil podłużny sieci wodociągowej		nr rysunku:
plik:			6
			kwiecień 2024