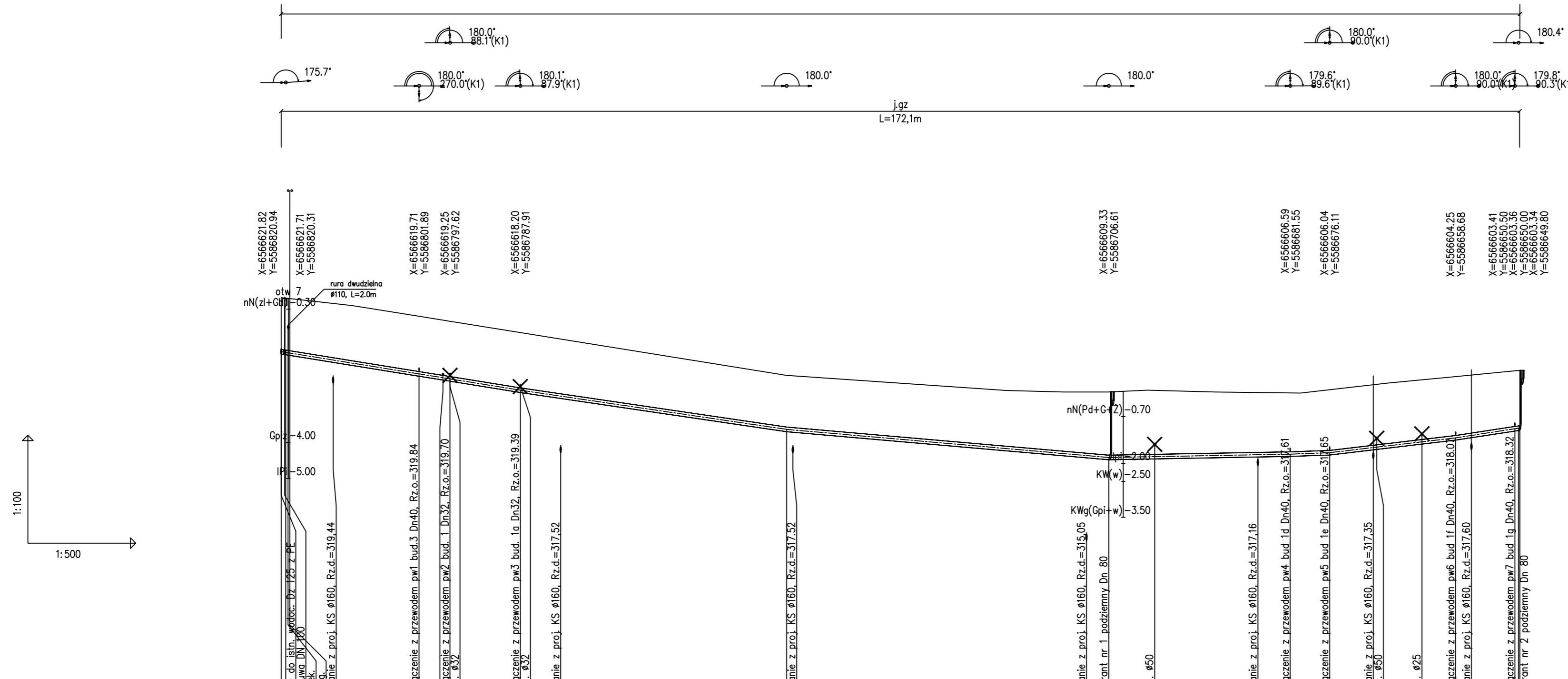


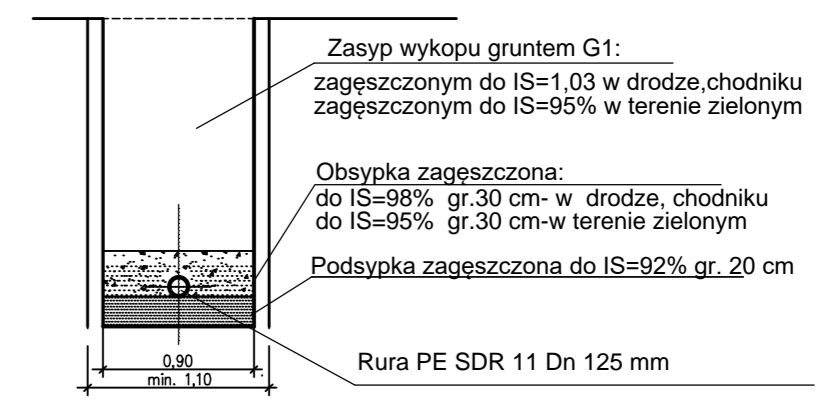
ETAP I



OZNACZENIE PROFILU:
POZIOM PORÓWNAWCZY 310,00 m n. p. m.

RZĘDNA TERENU ISTN.	321.82	321.81	321.66	321.60	321.30	321.16	320.90	320.85	320.67	319.66	319.24	319.20	319.20	319.20	319.25	319.24	319.20	319.18	319.17	319.26	319.45	319.54	319.63	319.79	319.80	319.80					
RZĘDNA OSI RUROCIĄGU	320.32	320.30	320.00	319.70	319.56	319.30	319.25	319.25	318.16	317.63	317.49	317.38	317.40	317.43	317.47	317.51	317.71	317.82	317.93	318.18	318.19	318.20	318.20	318.20	318.20	318.20					
ZAGŁĘBIENIE OSI RUROCIĄGU	1.50	1.51	1.60	1.60	1.60	1.60	1.60	1.60	1.50	1.61	1.71	1.82	1.85	1.77	1.70	1.75	1.74	1.70	1.61	1.61	1.60	1.60	1.60	1.60	1.60	1.60					
SPADKI, DŁUGOŚCI		32.2 ‰			33.2m	29.4 ‰		37.0m	17.4 ‰		44.8m	3.7 ‰		25.2m	7.1 ‰	23.6 ‰		17.5m	30.7 ‰												
ŚREDNICA, MATERIAŁ	Rury PE 100 SDR 11 Dz 125x11,4mm L=172.1m																														
ODLEGŁOŚCI	0.0	0.6	7.2	9.9	19.2	4.3	23.5	9.7	31.7	33.2	37.0	70.2	44.8	100.8	108.7	111.9	115.0	120.4	25.2	129.8	135.7	140.2	5.5	145.7	151.8	153.9	158.5	163.2	8.2	171.4	172.1
HEKTOMETRY	0.0	0.6	18.6			4.3	9.7		37.0				44.8	100.8	108.7	111.9	115.0	120.4	25.2	129.8	135.7	140.2	5.5	145.7	151.8	153.9	158.5	163.2	8.2	171.4	172.1

POSADOWIENIE RUROCIĄGÓW



UWAGI:

1. Trasę wodociągu wytyczyć wg współrzędnych geodezyjnych
2. Ściany wykopu zabezpieczyć typową obudową pogrążalną wg opisu.
3. Przed przystąpieniem do robót w wykopie otwartym należy ręcznie wykonać przekopy kontrolne dla zlokalizowania rzeczywistego przebiegu istniejącego uzbrojenia. Przekopy należy prowadzić pod nadzorem użytkowników uzbrojenia.
4. Istniejące kable teletechniczne należy zabezpieczyć rurami ochronnymi dwudzielnymi Ø110mm koloru niebieskiego L=2,0m, szt.1 zgodnie z rys. T19.

JEDNOSTKA PROJEKTUJĄCA: WODKAN - PROJEKT Barbara Auguściak 41-200 Sosnowiec, ul. Patriotów 7B/1, tel. 885 04 55 55, barbara_augusciak@poczta.onet.pl	
INWESTOR: Miejskie Przedsiębiorstwo Wodociągów i Kanalizacji spółka z o.o. 41-946 Piekary Śląskie ul. Roździeńskiego 38	
NAZWA INWESTYCJI: "Budowa kanalizacji sanitarnej wraz z pompownią i kanałem tłocznym w rejonie ulic Radzionkowskiej i Pod Gajem oraz sieci wodociągowej w działce nr 261/12 w Piekarach Śląskich"	DATA OPRACOWANIA: 04.2019 r.
RODZAJ OPRACOWANIA: PROJEKT WYKONAWCZY	NR RYSUNKU: T-16
TYTUŁ RYSUNKU: Profil wodociągu W1	
PROJEKTANT: mgr inż. Barbara Auguściak	NR UPR.: WZUIA nr 132/84
PODPIS: <i>[Signature]</i>	SPRAWDZAJĄCY: mgr inż. Marek Wilczok
NR UPR.: SLK/2075/POOS/08	PODPIS: <i>[Signature]</i>