

WYKAZ STALI ZBROJENIOWEJ – wydano z 10% naddatkiem

NAZWA ELEMENTU	NR PRETA	Ø PRETA	DLUGOSC PRETA	ILOSC			DLUGOSC RAZEM	
				PRETOW W ELEM.	ELEM.	RAZEM PRETOW	Ø6 A-III	Ø12 A-III
		mm	mm	szt.	szt.	szt.	m	m
Wieniec W-1 – 1 szt.								
	1	6	820	538	1	538	441.2	
	2	12	161150	4	1	4		644.6

RAZEM	[m] :	441.2	644.6
MASA JEDN.	[kg/m] :	0.22	0.89
MASA	[kg] :	97.9	572.0
MASA CALK.	[kg] :	669.9	

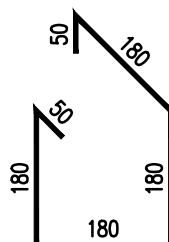
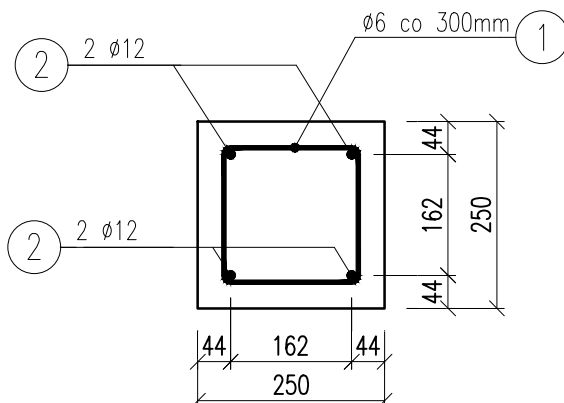
1. Beton: C25/30
2. Stal zbrojeniowa: A-IIIIN (B500SP)
3. OTULINA: 3cm
4. Przed przystąpieniem do prac należy dokonać koordynacji międzybranżowej

Wieniec W-1

skala 1:10

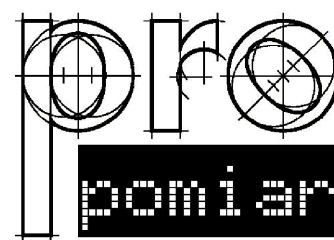
1 szt.

Długość wieńca: 146,5 m



1 538xØ6 A-III l= 820

2 4xØ12 A-III l= 161150



JEDNOSTKA PROJEKTOWA:

PRO-POMIAR s.c.
ul. Legionów 59
42-200 Częstochowa
tel. / fax 34 361 61 35
tel. kom. 603 666 111 603 999 222
mail biuro@propomiar.com.pl

INWESTOR:

Gmina Międzyzlesie
pl. Wolności 1
57-530 Międzyzlesie

OBIĘKT I ADRES:

Hala sportowa w Międzyzlesiu
jedn. ewid. Międzyzlesie,
obręb nr 020810_4.0001 Międzyzlesie,

TEMAT:

Budowa hali sportowej w Międzyzlesiu
na działce nr 421/1

BRANŻA:

KONSTRUKCYJNA

TYTUŁ RYSUNKU:

WIENIEC W-1

PROJEKTOWAŁ:

mgr inż. ELŻBIETA OCHOCKA

upr. nr UAN-VIII 83861/136/87
spec. konstrukcyjna b.o.

DATA:

01.2019

SKALA:

1:10

NR RYSUNKU:

K0201