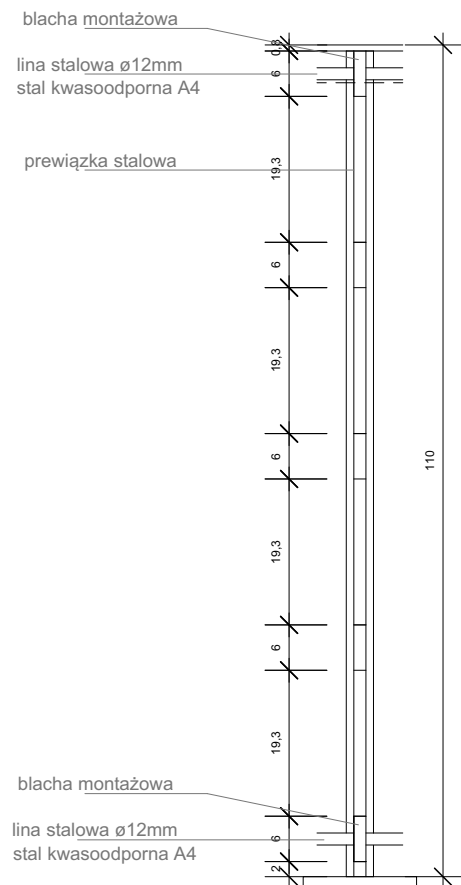
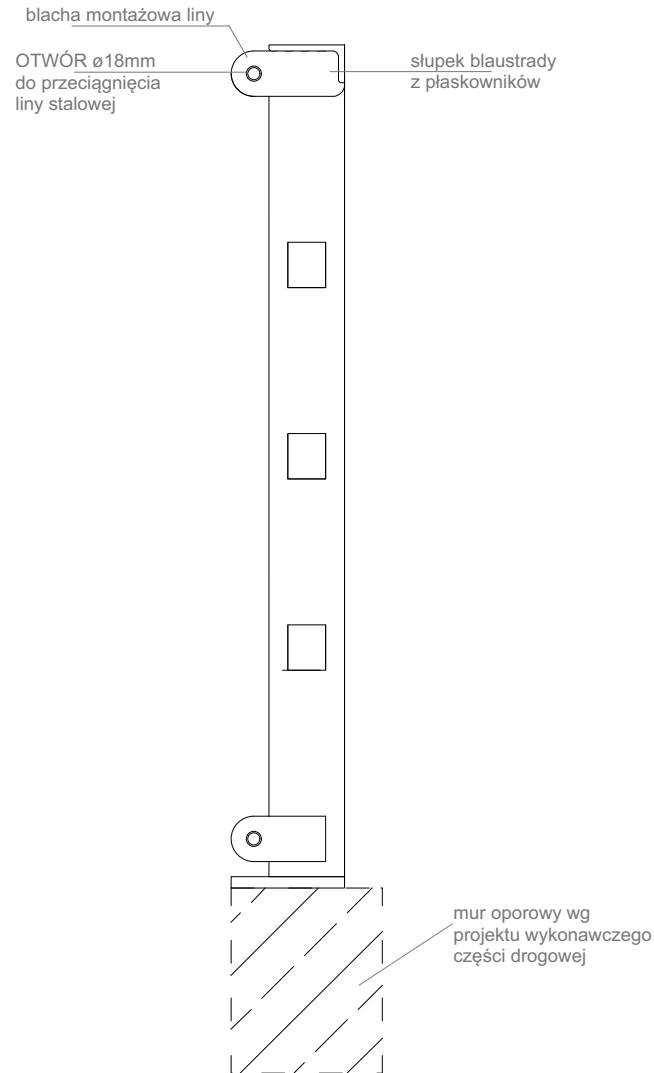


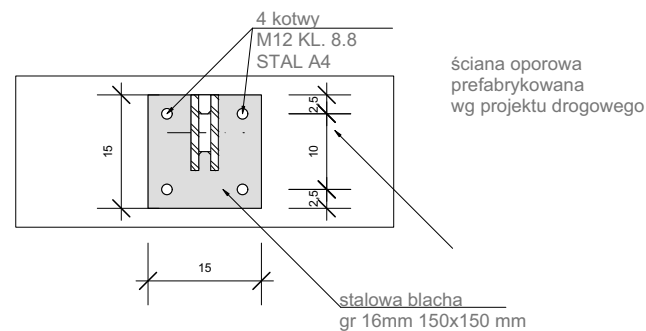
DETAL A



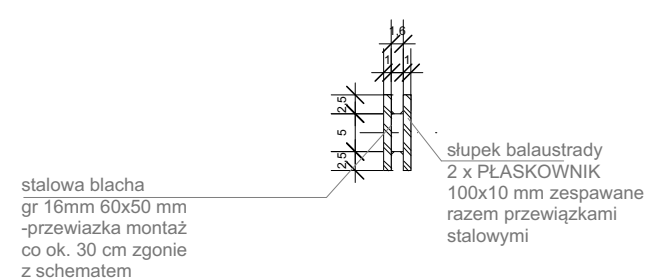
## WIDOK NA SŁUPEK



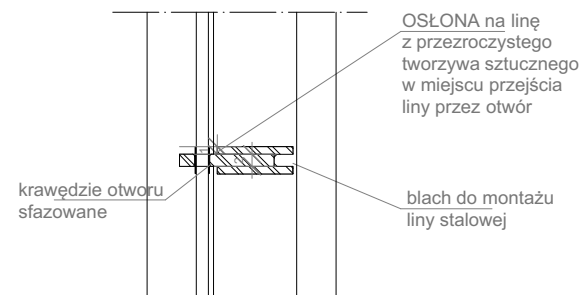
PRZEKRÓJ PRZEZ SŁUPEK



## MOCOWANIE SŁUPKA DO SCIANY OPOROWEJ



## RZUT SŁUPKA



### RZUT SŁUPKA

BALUSTRADA Z WYPEŁNIENIEM Z SIATKI NIERDZEWNEJ A4

siatka ze stali nierdzewnej o wymiarze oczek 60/70 mm, rozpięta za pomocą cięgien stalowych (STAL A4) z liny zakończonej zakończona w sposób uniemożliwiający przejście liny przez otwór montażowy w skrajnym słupku balustrady.

Wzór siatki do uzgodnienia z Projektantem.

Uwagi:

1.prace prowadzić na podstawie projektów wykonawczych

CONSULTOR  
ARCHITEKCI

CONSULTOR SP. Z O.O. UL. PIETRUSIŃSKIEGO 19 61-418 POZNAŃ NIP 783 00 02 486  
PRACOWNIA UL. IRYSOWA 2, 62-080 TARNOWO PODGÓRNE, T:61 816 41 37, M:605 061 765

PROJEKT BUDOWLANY		ARCHITEKTURA, KONSTRUKCJA branża		08.2020	
stadium dokumentacji				data	
inwestycja		Zagospodarowanie doliny rzeki Wełny na odcinku od Alei Jana Pawła II do ul. Opackiej			
lokalizacja		Wągrowiec działki nr: 2473, 2480/2, 2480/3, 2483/1, 2484/1, 2485/1, 2486/1, 2487/1, 2487/3, 2488/1, 2489/1, 2490/1, 2490/6, 2472			
inwestor		GMINA MIEJSKA WĄGROWIEC ul. Kościuszki 15a, 62-100 Wągrowiec			
1:50, 1:10		DETAL BALUSTRADY PRZY STROMEJ SKARPIE		BD-7	
skala		temat		nr rysunku	
projektował		uprawnienia		podpis	
		mgr inż. arch. Michał Kapturczak		7131/122/P/2001	
		mgr inż. Jan Drzewiecki		83/ Pw/94	
sprawdził		mgr inż. arch. Joanna Kapturczak		7131/121/P/2001	
				EGZ. NR	



<h1 style="margin: 0;">CONSULTOR ARCHITEKCI</h1>			
CONSULTOR SP. Z O.O. UL. PIETRUSIŃSKIEGO 19 61-418 POZNAŃ NIP 783 00 02 486 PRACOWNIA UL. IRYŚOWA 2, 62-080 TARNOWO PODGÓRNE, T:61 816 41 37, M:605 061 765			
PROJEKT BUDOWLANY stadium dokumentacji		ARCHITEKTURA, KONSTRUKCJA branża	
		08.2020 data	
inwestycja	Zagospodarowanie doliny rzeki Wełny na odcinku od Alei Jana Pawła II do ul. Opackiej		
lokalizacja	Wągrowiec działki nr: 2473, 2480/2, 2480/3, 2483/1, 2484/1, 2485/1, 2486/1, 2487/1, 2487/3, 2488/1, 2489/1, 2490/1, 2490/6, 2472		
inwestor	GMINA MIEJSKA WĄGROWIEC ul. Kościuszki 15a, 62-100 Wągrowiec		
1:50, 1:10	DETAL BALUSTRADY PRZY STROMEJ SKARPIE		BD_7
skala	temat		nr rysunku
projektował		uprawnienia	podpis
	mgr inż. arch. Michał Kapturczak	7131/122/P/2001	
	mgr inż. Jan Drzewiecki	83/ Pw/94	
sprawdził	mgr inż. arch. Joanna Kapturczak	7131/121/P/2001	
			EGZ. NR