

Rejon IV Grabówka

Załącznik Nr IV.2

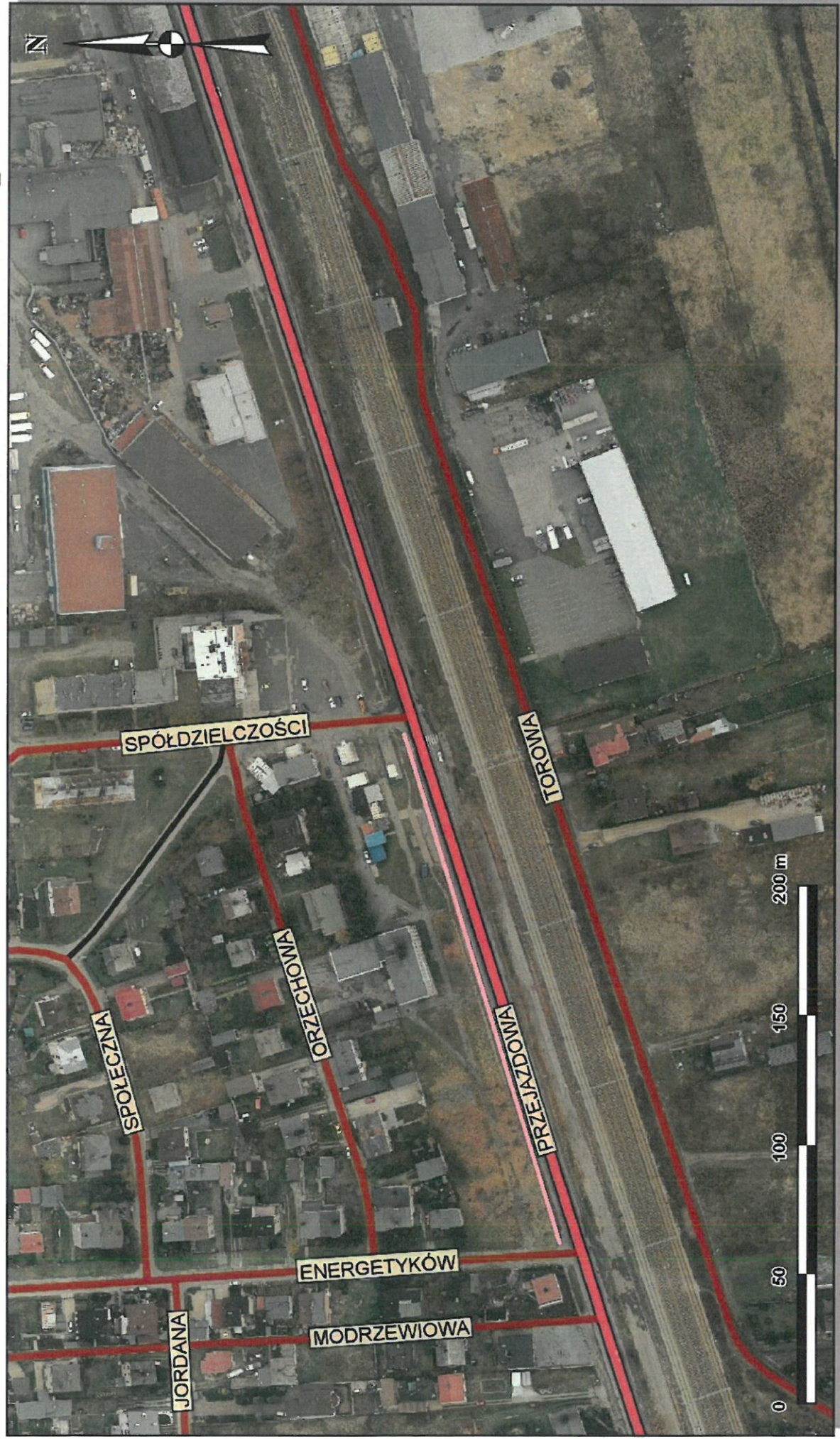
Obejmujący swoim zasięgiem teren miasta Częstochowy ograniczony ulicami: ul. Żyzna [część rejonu IV], al. Boh. Monte Cassino [część rejonu VI], ul. K. Pułaskiego [część rejonu I], ul. Św. Augustyną [część rejonu II], ul. Św. Barbary [część rejonu I], ul. Św. Jadwigi [część rejonu I], ul. Św. Rocha [część rejonu IV], ul. Gen. Okulickiego [część rejonu II], ul. Białańska [część rejonu II], ul. Św. Kaspra del Buffalo [część rejonu II], ul. Ikara [część rejonu II],						
pow. 55 Ha						
92						
Lp.	Zakres robót	Lokalizacja	numer załącznika	obszar [m2]	uwagi	krotność
1.	odśnieżanie i posypywanie piaskiem	Skwer ul. Energetyków	IV.2.1	350	różowy ślad o szerokości 2m	wg. standardów
2.		Lasek ul. Odrodzenia	IV.2.2	500	różowy ślad o szerokości 2m, żółty ślad o szerokości 1m	
				obmiar łączny [m2]		850

Skala 1 : 2000

załącznik IV.2.1



mapa przygotowana przy użyciu
Internetowego Serwera Danych Przestrzennych



Udostępniane informacje nie są dokumentami w postępowaniach administracyjnych i innych.

Dokumenty należy zamawiać w Wydziale Geodezji i Kartografii, co podlega opłatom zgodnie z ustawą z dnia 17 maja 1989 r. Prawo geodezyjne i kartograficzne (t. Dz.U. 2016 poz. 1629).

Wydruk sprządzony przez barchan_s (GK Sławomir Barchan), 2017.09.28 11:00:05

Skala 1 : 1000 załącznik IV.2.2

mapa przygotowana przy użyciu
Internetowego Serwera Danych Przestrzennych



Udostępniane informacje nie są dokumentami w postępowaniach administracyjnych i innych.

Dokumenty należy zamawiać w Wydziale Geodezji i Kartografii, co podlega opłatom zgodnie z ustawą z dnia 17 maja 1989 r. Prawo geodezyjne i ...

Wydruk sprzedany przez barchan_s (GK Sławomir Barchan), 2017.09.28 10:58:14