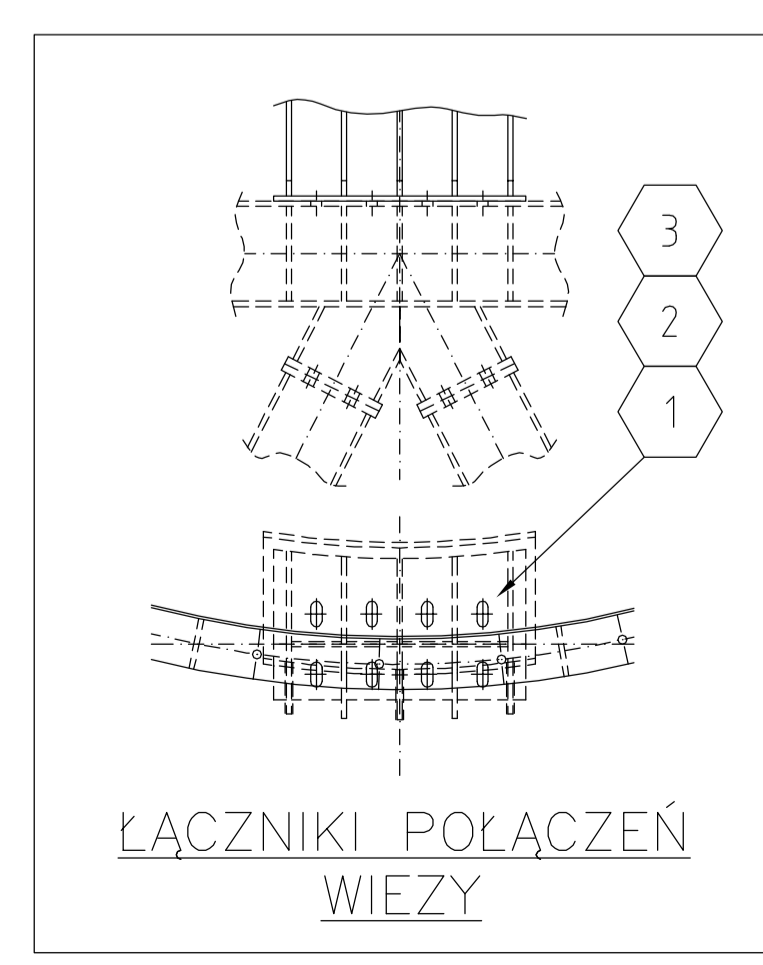
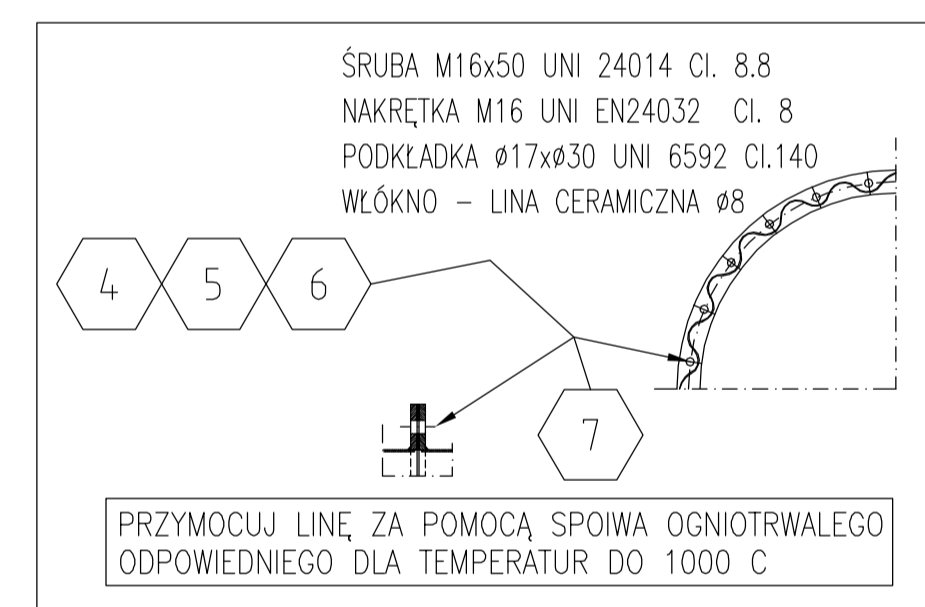
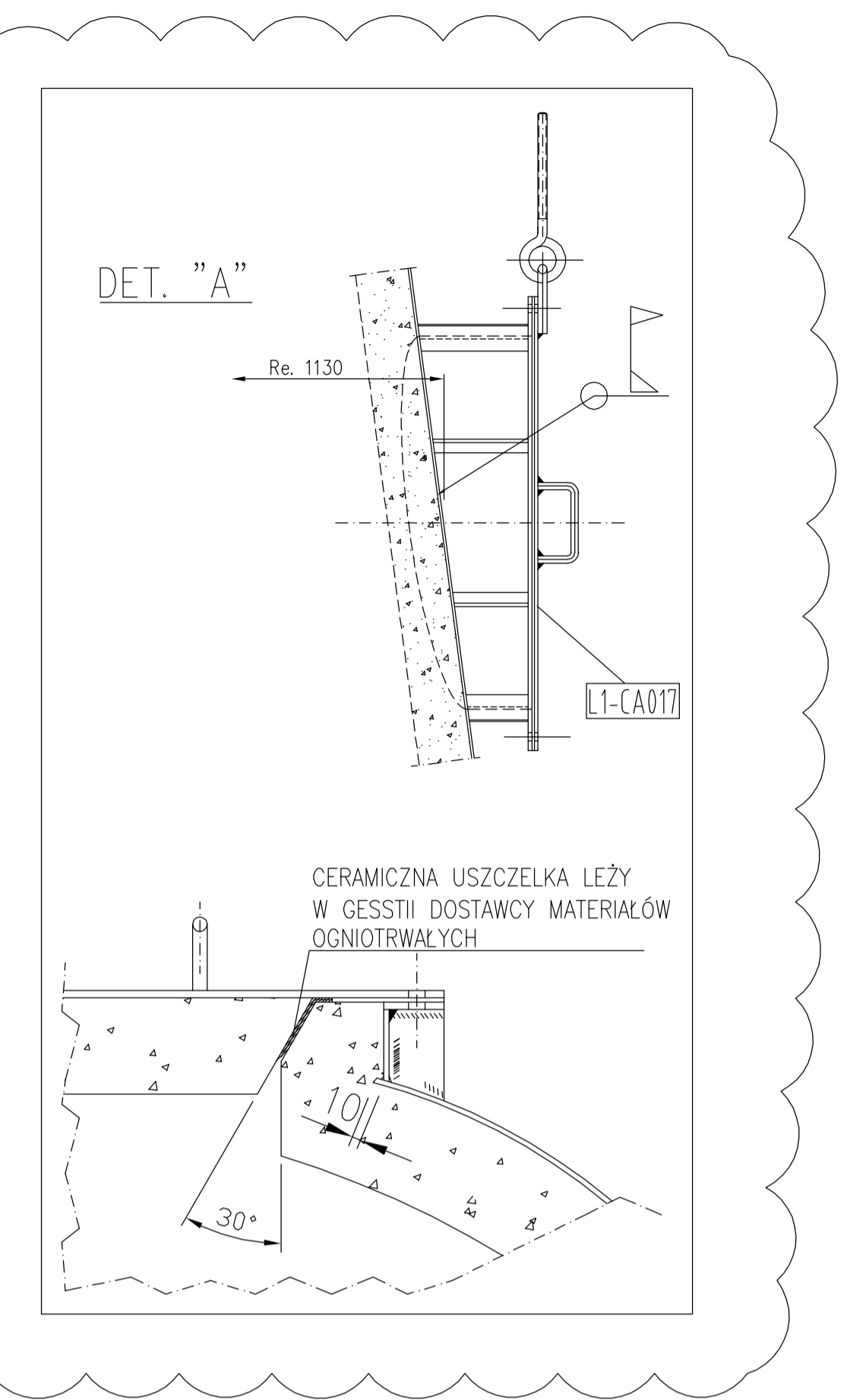


HOLD



UWAGI:

- MATERIAŁY : S275JR
- WAGA CAŁKOWITA. 11993 Kg
- WYKOŃCZENIE: MALOWANIE ZGODNIE Z ZAŁĄCZONĄ TABELĄ

NB:
 POD KONIEC WSZYSTKICH PRAC SPAWALNICZYCH WSZYSTKIE SPAWY MUSZĄ ZOSTAĆ WYGŁADZONE

UWAGI:
 DO WYKONANIA W WARSZTACIE PO MONTAŻU:

- OBRÓBKA PIASKOWANIEM PIASEK 2.5
- JEDNA WARSTWA CYNKU NIEORGANICZNEGO GRUBOŚĆ DFT75 MIKRONÓW
- JEDNA WARSTWA FARBY POLIAMIDOWEJ GRUBOŚĆ DFT75 MIKRONÓW RAL 7035
- OSTATNIA WARSTWA POLIURETANU ALIFATYCZNEGO GRUBOŚĆ 75 MIKRONÓW RAL 7035

Item	ILOŚĆ	OPIS KONSTRUKCYJNY	NR RYSUNKU	WAGA JEDN.	WAGA CAŁK.	UWAGI
7	m100	WŁÓKNO - LINA CERAMICZNA FI 8				
6	760	PODKŁADKA $\phi 17 \times \phi e30$	UNI 6592 Class 140 HV			OCYNKOWANY
5	760	NAKRĘTKA M16	UNI EN 24032 Cl. 8			OCYNKOWANY
4	760	ŚRUBA M16x50	UNI EN 24014 Class 8.8			OCYNKOWANY
3	32	PODKŁADKA $\phi 21 \times \phi e37$	UNI 6592 Class 140 HV			OCYNKOWANY
2	32	NAKRĘTKA M20	UNI EN 24032 Cl. 8			OCYNKOWANY
1	32	ŚRUBA M20x60	UNI EN 24014 CLASS 8.8			OCYNKOWANY
ŁĄCZNIKI						

Item	ILOŚĆ	OPIS KONSTRUKCYJNY	NR RYSUNKU	WAGA JEDN.	WAGA CAŁK.	UWAGI
L1-CA017	1	DRZWI REWIZYJNE	14.2.002-1010	191	191	
L1-CA016	1	DYSZA	14.2.002-1009	20	20	
L1-CA015	1	1/2 STOŻKOWEGO SEGMENTU WIEŻY	14.2.002-1009	521	521	
L1-CA014	1	1/2 STOŻKOWEGO SEGMENTU WIEŻY	14.2.002-1009	521	521	
L1-CA013	1	1/2 STOŻKOWEGO SEGMENTU WIEŻY	14.2.002-1008	856	856	
L1-CA012	1	1/2 STOŻKOWEGO SEGMENTU WIEŻY	14.2.002-1008	856	856	
L1-CA011	4	1/4 CYLINDRYCZNEGO SEGMENTU WIEŻY	14.2.002-1007	797	3188	
L1-CA010	4	1/4 CYLINDRYCZNEGO SEGMENTU WIEŻY	14.2.002-1007	922	3688	
L1-CA009	2	1/2 STOŻKOWEGO SEGMENTU WIEŻY	14.2.002-1006	1076	2152	
SYMBOL ILOŚĆ OPIS KONSTRUKCYJNY NR RYSUNKU WAGA JEDN. WAGA CAŁK. UWAGI						

REK. REV.	DATA WYDANIA / ISSUE DATE	KOD. WYDANIA / ISSUE CODE	OPIS REWIZJI / REVISION DESCRIPTION	PRZYGOTOWANY PRZEZ / PREPARED BY	SPRAWDZONY PRZEZ / CHECKED BY	ZATWIERDZONY PRZEZ / APPROVED BY
00	07/05/2015	-	PIERWISZE WYDANIE / FIRST ISSUE	ATS	ATS	ATS

INFRASTRUKTURA ŚRODOWISKO
 NARODOWA STRATEGIA WSPÓLNOŚĆ

Pr Natura
 UNIA EUROPEJSKA FUNDUSZ SPÓJNOŚCI

S T ER

ZASTĘPUJE DOKUMENT NR./SUBSTITUTES DOC. NO. - ZLECENIE NR./JOB NO. 10168 WYDANY PRZEZ./ISSUED BY **ATG**

NAZWA OBIEKTU/BIUROWLAN. ORAZ ADRES: ZAKŁAD TERMICZNEGO PRZEKSZTAŁCANIA ODPADÓW KOMUNALNYCH BYDGOSZCZ, UL. Emila Petrasa 22, DZ. NR 2/101, 2/108 OBRĘB 0133

INWESTOR/INVESTOR: **Pr Natura**
 Międzygminny Komplex Unieszkodliwiania Odpadów ProNatura Sp. z o. o.

PROJEKT WYKONAWCZY: KOMPLEX SPALANIA ODPADÓW MIEJSKICH DLA OBSZARU BYDGOSZCZ - TORUN (MWIP)
 GAS TREATMENT-GENERAL LAYOUT QUENCHER-ITEM: L1-S20-JN003
 TRATTAMENTO FUMI-ASSIEME QUENCHER-ITEM: L1-S20-JN003
 oczyszczanie gazu - układ ogólny - quencher L1-S20-JN003

POCHODZĄCY OD/DERIVED FROM: -

KLASIFIKACJA / CLASSIFICATION: SIF S101 L11 G1 D

FORMAT/SCALE: A1 1:50

DOKUMENT NR./DOCUMENT NO. 10168EHMD121 STRONA/SHEET 1 / 1

PROJEKTANT: MAURIZIO ROSSI
 SPECJALNOŚĆ: TECHNOLOG DS. AUTOMATYKI I STEROWANIA NR UPRAWNIEN:

INFORMACJE ZASTRZEŻONE - NIE UŻYWAĆ W CELACH INNYCH NIŻ TE DLA KTÓRYCH ZOSTAŁY DOSTARCZONE
 CONFIDENTIAL PROPERTY - NOT TO BE USED FOR ANY PURPOSE OTHER THAN THAT FOR WHICH IT IS SUPPLIED

