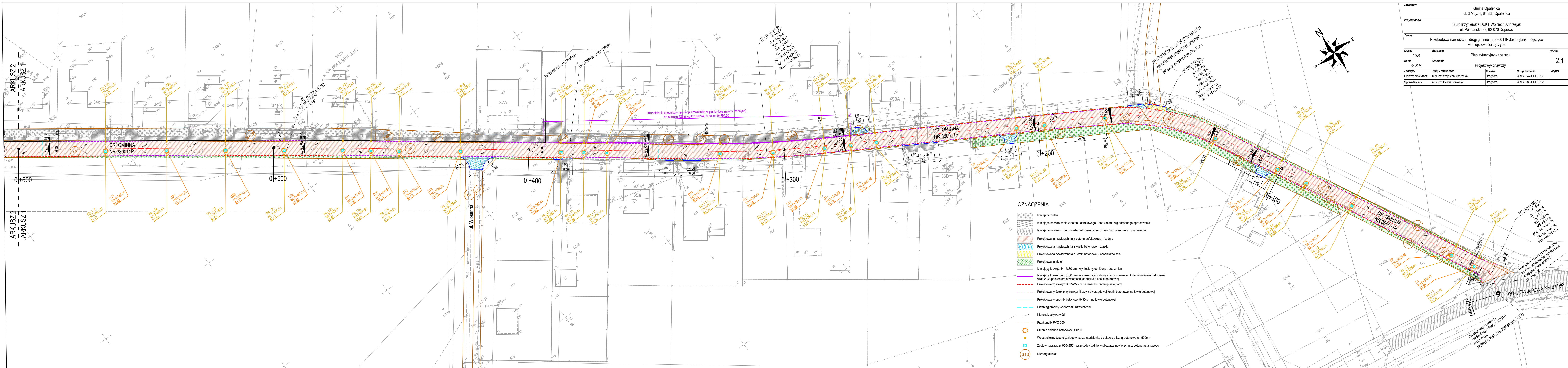
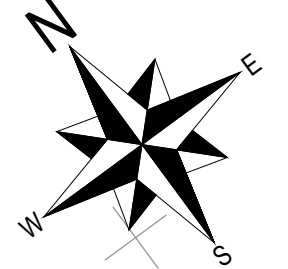


Inwestor:		Gmina Opałenica ul. 3 Maja 1, 64-330 Opałenica	
Projektujący:		Biuro Inżynierskie DUKT Wojciech Andrzejak ul. Poznańska 38, 62-070 Dopiewo	
Temat:		Przebudowa nawierzchni drogi gminnej nr 380011P Jastrzębniki - Łęczyce w miejscowości Łęczyce	
Skala:	1:500	Rysunek:	Plan sytuacyjny - arkusz 1
Data:	04.2024	Studium:	Projekt wykonawczy
Funkcja:		Zmiej / Nazwisko:	Projekt wykonawczy
Główny projektant		mgr inż. Wojciech Andrzejak	Drógowa
Sprawdzający		mgr inż. Paweł Borowiak	Drógowa
Nr rys:		Wp / uprawnieni:	WKP/0347/POD/17
Podpis:		Podpis:	WKP/0289/POD/12



- OZNACZENIA**
- Istniejąca zielen
  - Istniejąca nawierzchnia z betonu asfaltowego - bez zmian / wg odrębnego opracowania
  - Istniejąca nawierzchnia z kostki betonowej - bez zmian / wg odrębnego opracowania
  - Projektowana nawierzchnia z betonu asfaltowego - jezdnia
  - Projektowana nawierzchnia z kostki betonowej - zjazdy
  - Projektowana nawierzchnia z kostki betonowej - chodniki/dojścia
  - Projektowana zielen
  - Istniejący krawężnik 15x30 cm - wyniesiony/obniżony - bez zmian
  - Istniejący krawężnik 15x30 cm - wyniesiony/obniżony - do ponownego ułożenia na ławie betonowej wraz z uzupełnieniem nawierzchni chodnika z kostki betonowej
  - Projektowany krawężnik 15x22 cm na ławie betonowej - wtopiony
  - Projektowany ściek przykrawężnikowy z dwurzędowej kostki betonowej na ławie betonowej
  - Projektowany opornik betonowy 8x30 cm na ławie betonowej
  - Przebieg granicy wododziału nawierzchni
  - Kierunek spływu wód
  - Przykanalik PVC 200
  - Studnia chłonna betonowa Ø 1200
  - Wpust uliczny typu ciężkiego wraz ze studzienką ściekową uliczną betonową śr. 500mm
  - Zestaw naprawczy 950x950 - wszystkie studnie w obszarze nawierzchni z betonu asfaltowego
  - Numery działek

Uzupełnienie chodnika - regulacja krawężnika w planie (bez zmiany średnicy) na odcinku 120 m od km 0+274,00 do km 0+394,00

Dodawanie do nawierzchni z betonu asfaltowego granicy pasa drogi numerowa nr 2716P km 0+000,00

Początek projektowanego odcinka drogi gminnej nr 380011P oznaczone do tej drogi powiatowej nr 2716P