

## **SKRÓCONY OPIS ZAKRESU ROBÓT DLA ZADANIA „REMONT PRZEPUSTU W m. NOWA WIOSKA NA DRODZE GM. G495055P”**

### **1. Lokalizacja zadania:**

Przepust jest zlokalizowany na terenie gminy Olszówka w m. Nowa Wioska w ciągu drogi gminnej G495055P, działka nr 97.

### **2. Ogólna charakterystyka planowanych robót:**

Istniejący przepust z rur betonowych pod drogą gminną jest w złym stanie technicznym: spękania i ubytki w ściankach czołowych, zadolenia w istniejącej nawierzchni wskazujące na rozszczelnienie elementów przepustu powodujące przedostawanie się naziomu do części przelotowej przepustu i powstawaniem deformacji i ubytków w nawierzchni i poboczach. Planowany remont obejmuje rozbiórkę istniejącego przepustu z rur betonowych wraz ze ściankami czołowymi, oraz wykonanie nowego przepustu o tej samej średnicy(1000mm) z rur PEHD o sztywności obwodowej SN8 długości 9,0m na ławie betonowej wraz z wykonaniem ścianek czołowych, oczyszczeniem rowu na wlocie i wylocie przepustu wraz z wykonaniem umocnienia narzutem kamiennym oraz odtworzeniem podbudowy z kruszywa łamanego i nawierzchni bitumicznej w ciągu drogi gminnej. Rzędne wlotu i wylotu remontowanego przepustu, jak i jego długość i średnica pozostają bez zmian.

### **3. Zakres prac do realizacji:**

#### **a). Roboty rozbiórkowe:**

- rozebranie istniejącej nawierzchni bitumicznej z betonu asfaltowego grubości 8cm, wraz z wywozem i utylizacją gruzu,
- rozebranie istniejącej podbudowy z kruszywa łamanego grubości 20cm, wraz z wywozem i utylizacją gruzu,
- rozebranie części przelotowej przepustu z rur betonowych i żelbetonowych średnicy 1000mm, wraz z wywozem i utylizacją gruzu,
- rozebranie ścianek czołowych przepustu i ławy pod przepustem z betonu cementowego, wraz z wywozem i utylizacją gruzu,

#### **b). Roboty ziemne:**

- wykonanie wykopów pod przepust, ławę betonową, ścianki czołowe i oczyszczenie rowu przed przepustem pod wykonanie umocnienia dna rowu narzutem kamiennym, wraz z odwozem urobku na składowisko Wykonawcy,
- zasypanie części przelotowej przepustu i wykopów za ściankami czołowymi, wraz z zakupem i dowozem materiału (Po,Pr) oraz jego zagęszczeniem mechanicznym warstwami,

**c). Roboty montażowe:**

- wykonanie ławy betonowej pod część przelotową przepustu i ścianki czołowe,
- ułożenie części przelotowej przepustu z rur PEHD SN8 i średnicy 1000mm,
- wykonanie ścianek czołowych przepust z betonu C25/30,
- wykonanie warstwy gruntu stabilizowanego cementem o  $R_m=5\text{MPa}$ , grubości 20cm,
- wykonanie podbudowy z kruszywa łamanego 0/31,5mm, grubości 20cm,
- wykonanie warstwy wiążącej AC16W, grubości 6cm dla KR 1-2,
- skropienie między-warstwowe emulsją asfaltową w ilości 0,5kg/m<sup>2</sup>,
- wykonanie warstwy ścieralnej AC11S, grubości 4cm dla KR 1-2,

**d). Roboty wykończeniowe:**

- plantowanie poboczy, skarp rowu,
- uzupełnienie poboczy kruszywem łamanym 0/31,5mm grubości 10cm
- wykonanie umocnienia wlotu i wylotu przepustu palisadą z kołków drewnianych,
- wykonanie narzutu kamiennego z kamieni o średnicy 10-20cm na wlocie i wylocie przepustu.

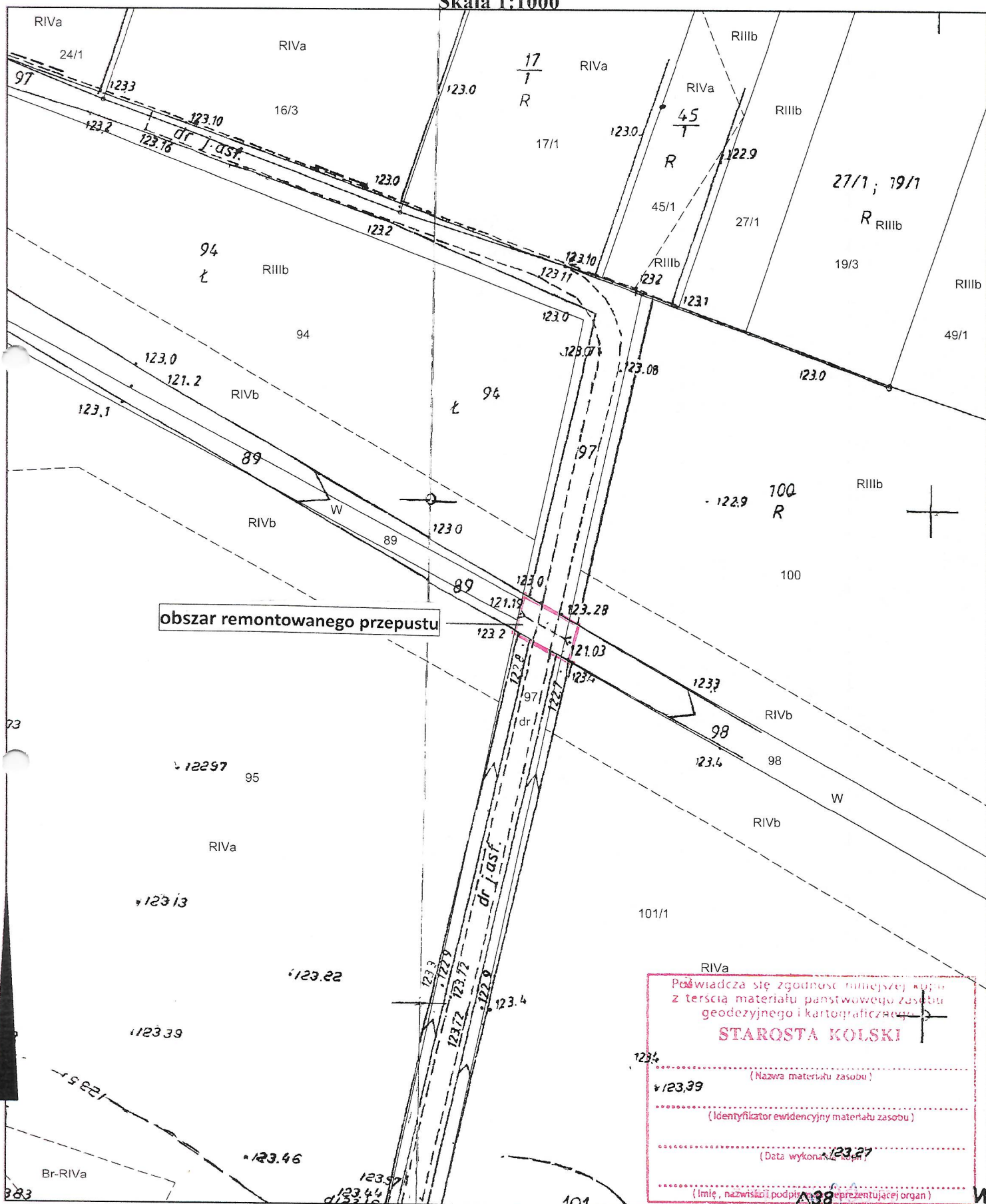
**Szczegółowy zakres prac wraz z planowanymi ilościami znajduje się w przedmiarze robót.**

**4. Ogólne zalecenia dla planowanych prac:**

Prace należy prowadzić zgodnie z zasadami BHP. Plac robót oznakować i zabezpieczyć przed dostępem osób postronnych. Mapy zasadnicze obejmujące teren prowadzonych prac nie wskazują na występowanie uzbrojenia terenu przez urządzenia „obce”, należy jednak przeprowadzić z mieszkańcami i Inwestorem rozmowy o ewentualnych elementach infrastruktury podziemnej które mogą się znajdować w obrębie istniejących prac oraz wykonać odkrywki próbne w poprzek przepustu i w poboczach drogi. Napływ wody należy zablokować poprzez wykonanie tymczasowej grobli na istniejącym rowie, a nadmiary wody przepompować, i usunąć z wykopu za pomocą pomp powierzchniowych lub poprzez wykonania kanału „ulgi”.

# Kopia mapy zasadniczej

Skala 1:1000



obszar remontowanego przepustu

RIVA

Poświadczam się zgodność niniejszej kopii z treścią materiału państwowego zasobu geodezyjnego i kartograficznego

**STAROSTA KOLSKI**

(Nazwa materiału zasobu)

(Identyfikator ewidencyjny materiału zasobu)

(Data wykonania)

(Imię, nazwisko i podpis reprezentującej organ)

Wykonał Magdalena Dzikowska

podpis wykonawcy

dn. 03-10-2023 r.

Maria Zawadzka  
Z-ca NACZELNIKA  
Wydziału Geodezji, Kartografii i Planist.