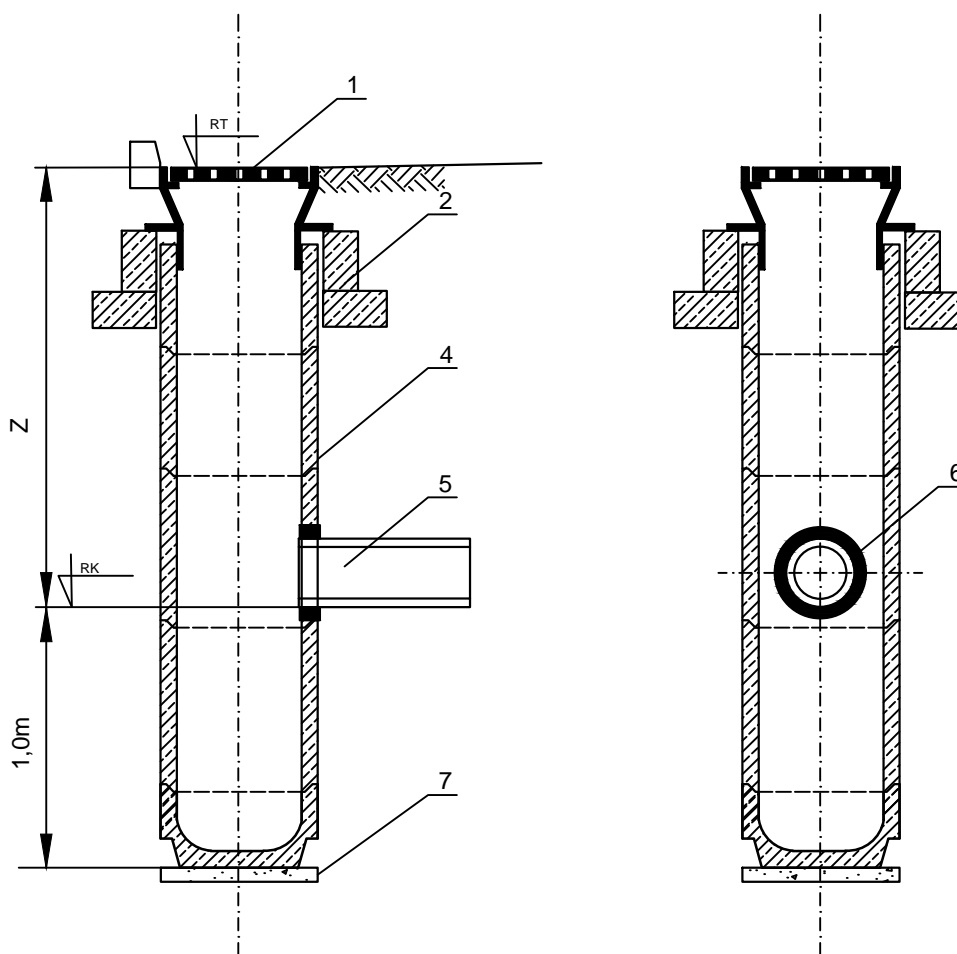


# SCHEMAT PODŁĄCZENIA WPUSTÓW DESZCZOWYCH - ulice nr 3, 4 i 5



Nr wpustu	Rzędna terenu	Rzędna dna kanału	Zagłębienie
	[m.n.p.m]	[m.n.p.m]	[m]
WP-1	115,39	114,39	1,00
WP-2	115,09	113,71	1,38
WP-3	114,78	113,78	1,00
WP-4	114,79	113,79	1,00
WP-5	114,24	113,44	0,80
WP-6	113,82	112,82	1,00
WP-7	113,70	112,70	1,00
WP-8	113,72	112,72	1,00
WP-9	113,61	112,61	1,00
WP-10	113,56	112,56	1,00
WP-11	113,15	111,55	1,60
WP-12	112,28	111,62	0,66
WP-13	112,84	111,84	1,00
WP-14	112,84	111,84	1,00

1. Wpust żeliwny klasy D400
2. Pierścien żelbetowy odciążająco-podtrzymujący
3. Kręgi betonowe o średnicy Ø45-50cm
4. Rura przykanalika ze spadkiem wg projektu
5. Przejście szczelne przez ścianę betonową
6. Podsypka ze żwiru lub tłucznia ubite mechanicznie ok. 10cm