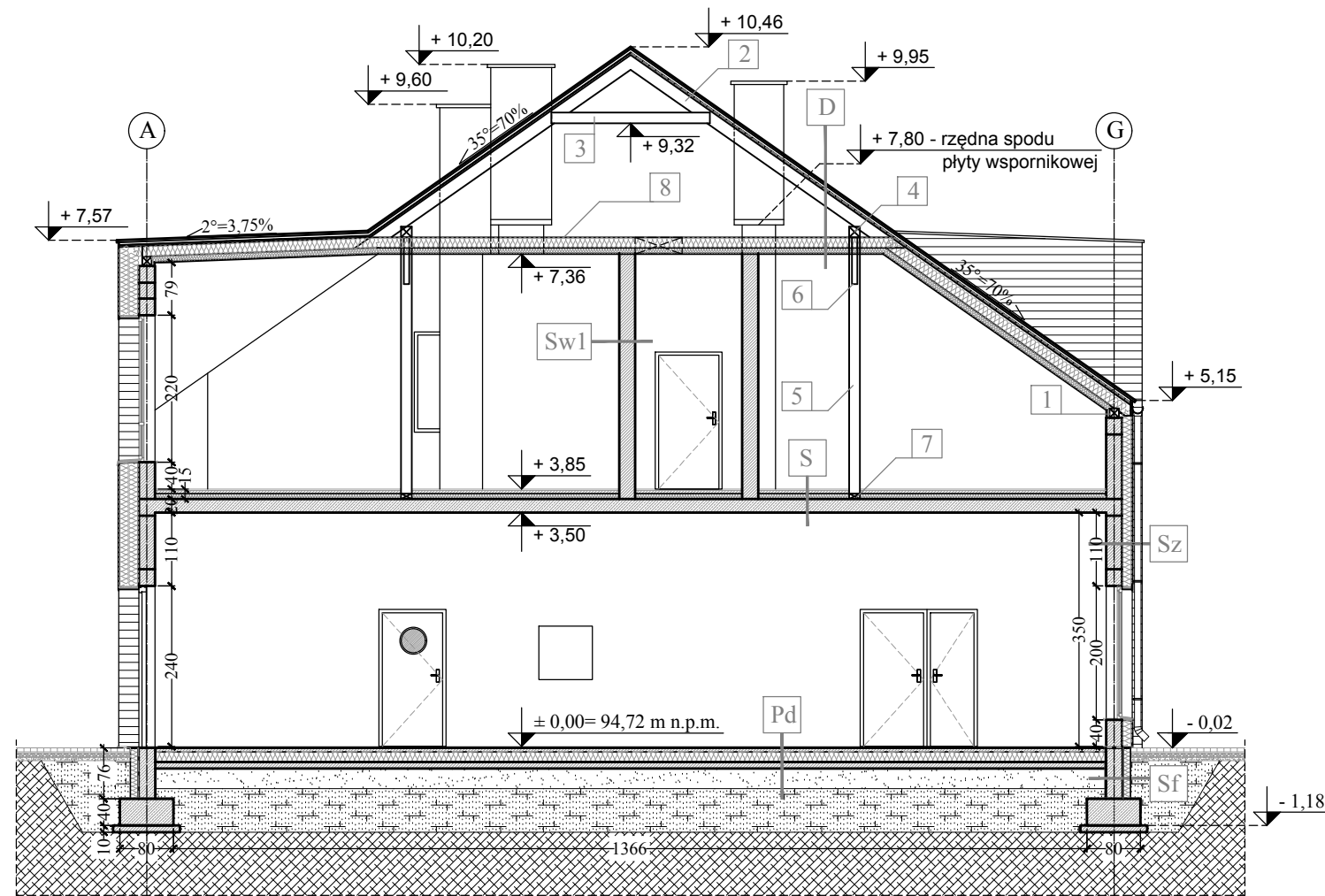
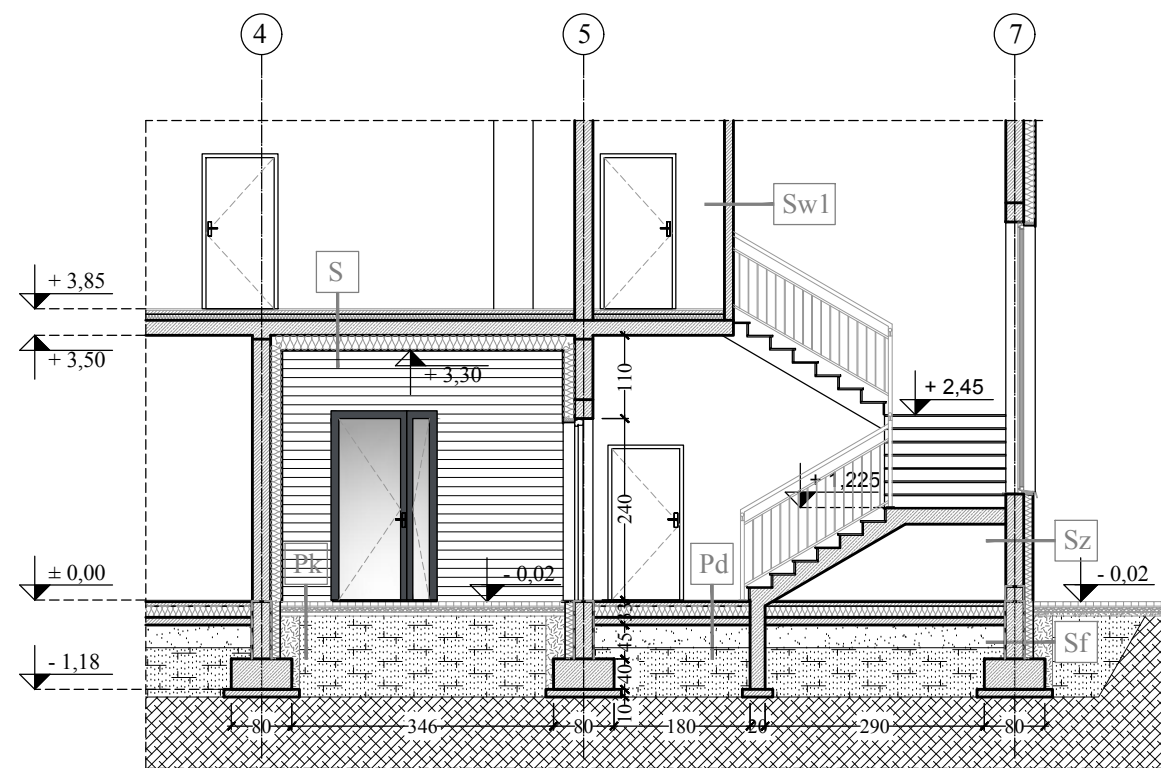


PRZEKRÓJ B-B



PRZEKRÓJ A-A



PRZEKRÓJ C-C

S STROP NAD PARTEREM

2,00cm	GRES/
0,30cm	+ MASA SAMOPOZIOMUJĄCA
5,00cm	SZLICHTA CEMENTOWA (ZBROJONA SIATKĄ)
	FOLIA PE
8,00cm	STYROPIAN EPS 100
20,00cm	STROP ŻELBETOWY
1,50cm	TYNK CEMENTOWO-WAPIENNY SZPACHLOWANY GLADZIĄ GIPSOWĄ

D DACH

	BLACHA NA RĄBEK STOJĄCY (np. PRUSZYŃSKI lub równoważne)
	LATY DREWNIANE 4x6cm
	KONTRLATY 2,5x5cm
	FOLIA PAROPRZEPUSZCZALNA
	KROKIEW DREWNIANA 9x18cm
	JĘTKA 4X16cm (w grubości wełna mineralna gr. 16cm)
	RUSZT STALOWY (w grubości wełna mineralna gr. 8cm)
	PLYTY GIPSOWO-KARTONOWE

- ① MURLATA 14x14cm
- ② KROKIEW 9x18cm
- ③ JĘTKA 8x16cm
- ④ PŁATEW 16x16cm
- ⑤ ŚLUPEK 16x16cm
- ⑥ MIECZE 8x16cm
- ⑦ PODWALINA 8x16cm
- ⑧ KLESZCZE 2x9x18cm

Sw2 ŚCIANA WEWNĘTRZNA

1,50cm	TYNK CEMENTOWO-WAPIENNY kat. III + GLADŹ GIPSOWA
12,00cm	ŚCIANA MUROWANA Z BŁOCZKÓW GAZOBETONOWYCH
1,50cm	TYNK CEMENTOWO-WAPIENNY kat. III + GLADŹ GIPSOWA

Pd PODŁOGA NA GRUNCIE

2,00cm	GRES/
0,30cm	+ MASA SAMOPOZIOMUJĄCA
6,00cm	SZLICHTA CEMENTOWA (ZBROJONA SIATKĄ)
	FOLIA PE
15,00cm	STYROPIAN EPS 100-031
	PAPA TERMOZGRZEWAŁNA
10,00cm	BETON C12/15
30,00cm	PIASEK UBITY WARSTWAMI
	GRUNT RODZIMY

Pk PODŁOGA NA GRUNCIE

6,00cm	KOSTKA BETONOWA
min. 2,00cm	PODSYPKA CEMENTOWO-PIASKOWA
6,00cm	PODKŁAD Z CHUDEGO BETONU C8/10
5,00cm	PODSYPKA Z UBITEGO PIASKU
	GRUNT RODZIMY

Sf ŚCIANA FUNDAMENTOWA

	FOLIA KUBELKOWA W WARSTWIE GRUNTOWEJ JAKO WARSTWA FILTRACYJNA (WYWINIĘTA 30cm PONAD POZIOMEM TERENU)
12,00cm	STYRODUR
	IZOLACJA PIONOWA PRZECIWWILGOCIOWA 2xPAPA TERMOZGRZEWAŁNA
25,00cm	ŚCIANA ŻELBETOWA

Sz ŚCIANA ZEWNĘTRZNA

1,00cm	TYNK SILIKONOWY
	PODKŁAD TYNKARSKI
0,50cm	ZAPRAWA KLEJĄCA Z ZATOPIONĄ SIATKĄ ZBROJĄCĄ
15,00cm	STYROPIAN FASADOWY EPS 032
24,00cm	ŚCIANA MUROWANA Z BŁOCZKÓW GAZOBETONOWYCH YTONG PP4/06
1,50cm	TYNK CEMENTOWO-WAPIENNY kat. III + GLADŹ GIPSOWA

Sw1 ŚCIANA WEWNĘTRZNA

1,50cm	TYNK CEMENTOWO-WAPIENNY kat. III + GLADŹ GIPSOWA
24,00cm	ŚCIANA MUROWANA Z BŁOCZKÓW GAZOBETONOWYCH
1,50cm	TYNK CEMENTOWO-WAPIENNY kat. III + GLADŹ GIPSOWA

PRZEKROJE

- Skala 1:100

ADRES
UL. STANISŁAWA WYSPIAŃSKIEGO 2A
07-415 OLSZEWO-BORKI
JED.EWID 14509_2 OLSZEWO-BORKI,
OBRĘB 0019 OLSZEWO-BORKI,
DZIAŁKA NR 540/1

TYTUŁ PROJEKTU
ROZBUDOWA REMIZY OSP
NA POTRZEBY ŚWIETLICY WIEJSKIEJ
W MIEJSCOWOŚCI OLSZEWO-BORKI

BRANŻA

ARCHITEKTURA

ZESPÓŁ PROJEKTOWY

mgr inż. arch. Ewa Kuklińska-Kiwak
UPR. SP. ARCH. MA/028/17
sprawdzający architekturę
mgr inż. arch. Dorota Długolecka
UPR.SP.ARCH. MA/005/15

ETAP

PROJEKT BUDOWLANY

NAZWA RYSUNKU

PRZEKROJE

SKALA 1:100

DATA 10.2021

NR RYS. 4

NR STR.

