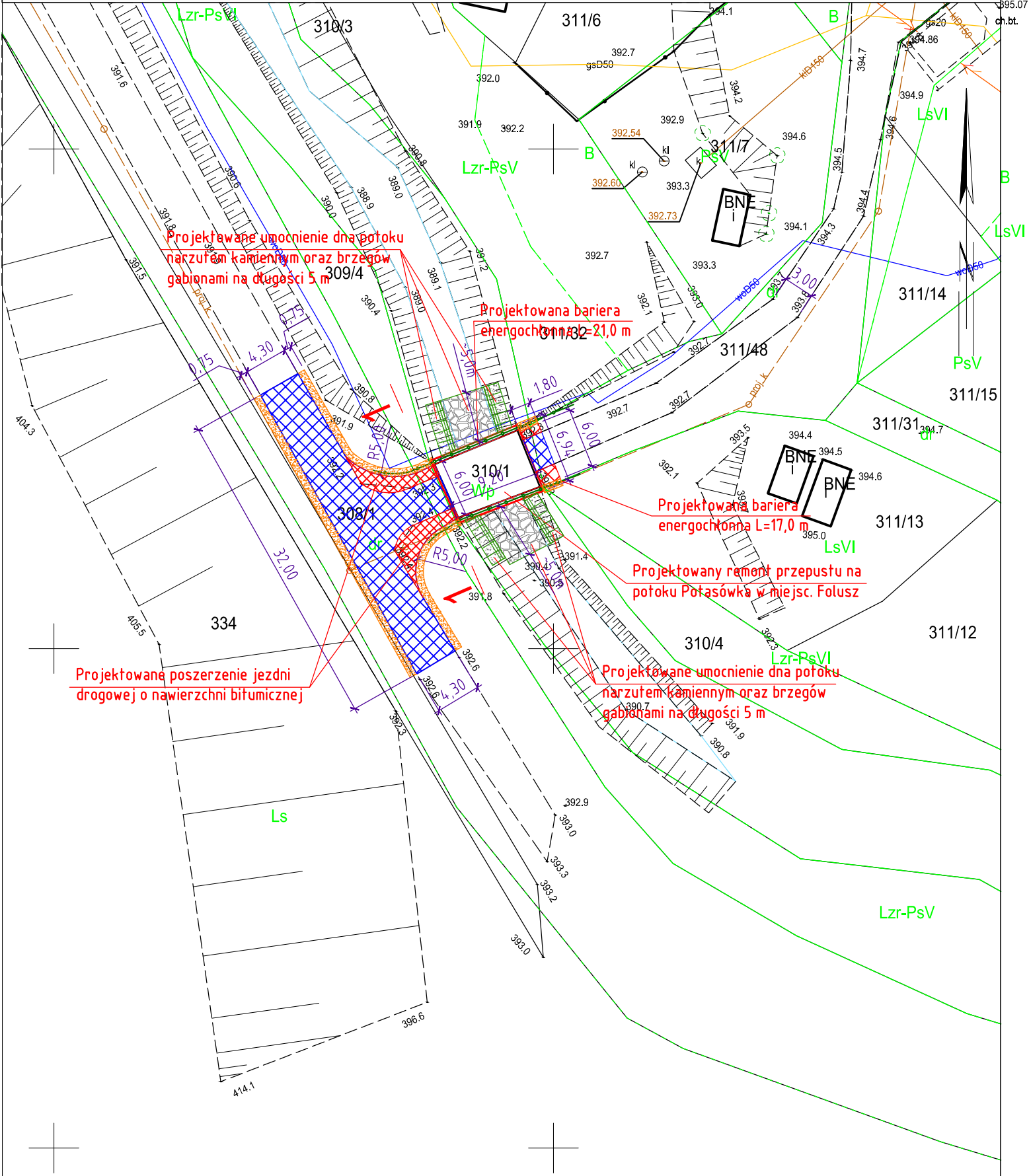


MAPA ZASADNICZA
SKALA 1:500



Legenda:

- Projektowana jezdnia drogowa o nawierzchni bitumicznej
- Projektowane poszerzenie jezdni drogowej o nawierzchni bitumicznej
- Projektowane utwardzone mieszanką tłuczniovą pobocze drogowe

Nazwa zadania	Remont przepustu na potoku Potasówka wraz z remontem odcinka drogi w miejscowości Folusz					
Adres	Folusz, gm. Dębowiec					
Tytuł rysunku	Projekt zagospodarowania terenu					
Projektant	Branża	Nr uprawnień	Podpis	Data	Skala	Nr rys.
mgr inż. Jan Bugała	konstr.- budowlana	ANB.V.7342-51/93		marzec 2022	1:50	1