

OPIS DO PROJEKTU TECHNICZNEGO

(remont schodów wejściowych)

1. DANE OGÓLNE

1.1. Inwestor

Zespół Szkół Centrum Kształcenia Rolniczego im. Stanisława Szumca w Bielsku-Białej

ul. Akademii Umiejętności 1, 43-300 Bielsko-Biała

1.2. Lokalizacja

dz. nr. 214/197, ul. Akademii Umiejętności 1

43-300 Bielsko-Biała

Lokalizację miejsca objętego opracowaniem zaznaczono na poniższym rysunku – niebieską strzałką



Rys. 1. Lokalizacja remontu

1.3. Podstawa opracowania

- Zlecenie Inwestora
- Wizja lokalna
- Aktualne przepisy i normy budowlane
- Ustalenia z Inwestorem w zakresie projektowanej inwestycji
- Rozporządzenie Ministra Infrastruktury z dnia 12 kwietnia 2002 w sprawie warunków technicznych jakim powinny odpowiadać budynki i ich usytuowanie (Dz.U. 2019 poz.1065 z późn. zm)
- Ustawa Prawo Budowlane (Dz.U. z 2021 r. poz. 2351 z późn. zm)

2. ZAKRES ROBÓT

Zakres robót obejmuje:

- **Roboty rozbiórkowe:**

- Rozebranie istniejących płytek oraz kostki brukowej,
- Demontaż balustrady schodów,
- Inne roboty towarzyszące,

- **Roboty projektowane:**

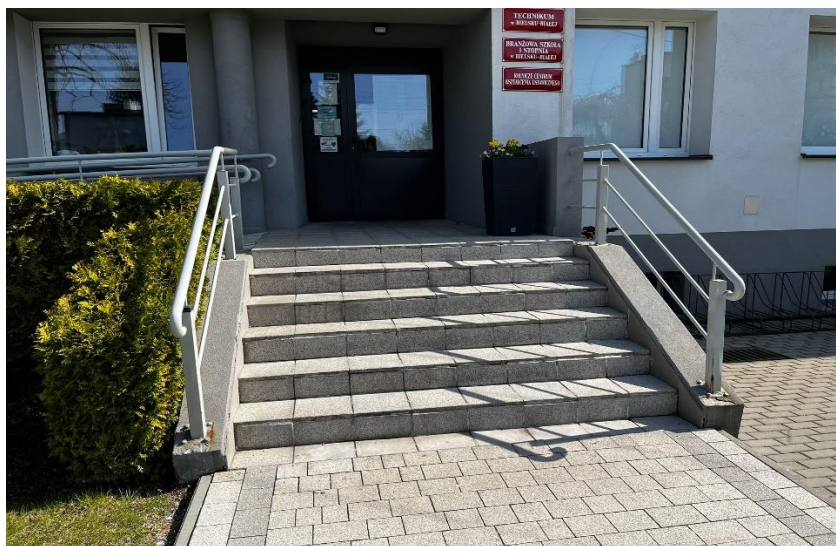
- wykonanie wzmocnienia płyty schodowej przez wstawienie belek stalowych/kompozytowych, wypełnienie przestrzeni pod schodami od gł. przemarzania do dołu płyty schodowej,
- wykonanie wzmocnienia pod ułożenie bloków schodowych
- ułożenie bloków schodowych prefabrykowanych
- ułożenie kostki brukowej lub płytek chodnikowych na powierzchni spocznika
- wykonanie nadmurowania (zmianę skosu murków bocznych) wraz z fundamentowaniem,
- montaż balustrady ochronnej ze stali nierdzewnej – materiał AIS I304
- wykończenie powierzchni bocznych styropianem XPS oraz tynkiem silikatowym
- ułożenie kostki brukowej pod częścią chodnika wraz z niwelacją terenu przed schodami
- impregnacje kostki brukowej przeciwwilgociowo
- zmiana lokalizacji kosza na śmieci
- niwelacja terenu i obsianie trawą

3. RODZAJ I KATEGORIA OBIEKTU BUDOWLANEGO

Obiekt należy przypisać do następującej kategorii obiektu budowlanego:

IV – drogi publiczne

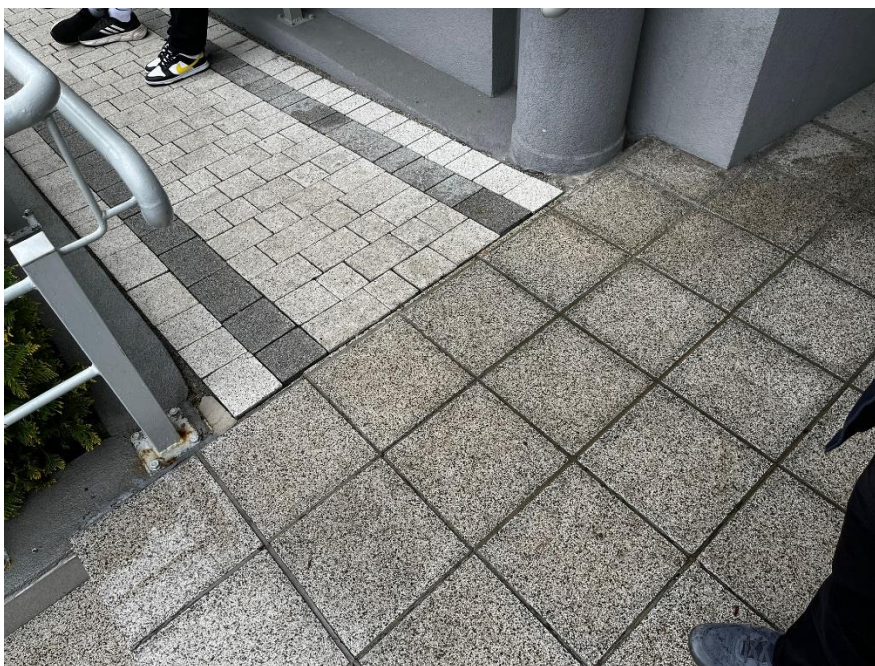
Teren będący przedmiotem opracowania przedstawiono na poniższej fotografii.



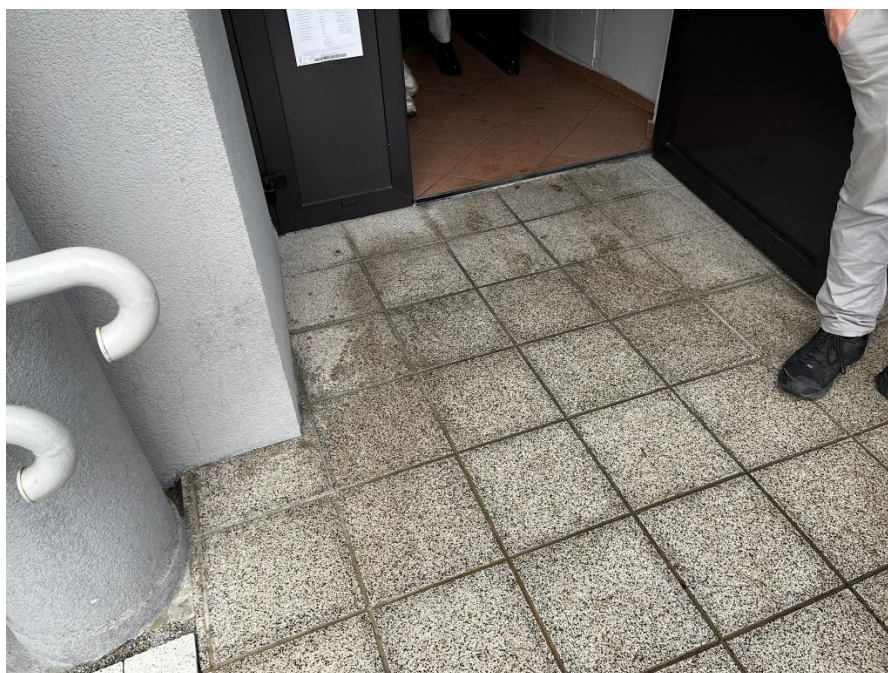
Fot. 1. Widok schodów wejściowych – stan istniejący



Fot. 2. Widok schodów wejściowych od strony bocznej – stan istniejący (widoczna przestrzeń do wypełnienia pod schodami)



Fot. 3. Widok schodów – płyty spocznikowej górnej z podjazdem dla niepełnosprawnych (podjazd poza zakresem opracowania)



Fot. 4 Widok schodów – płyty spocznikowej górnej

4. ZAMIERZONY SPOSÓB UŻYTKOWANIA ORAZ PROGRAM UŻYTKOWY OBIEKTU BUDOWLANEGO

SPOSÓB UŻYTKOWANIA: Projekt obejmuje remont nawierzchni schodów, chodnika przy budynku szkoły.

Sposób użytkowania nie ulegnie zmianie.

5. CHARAKTERYSTYCZNE PARAMETRY OBIEKTU BUDOWLANEGO

Charakterystyczne dane przedstawia rzut techniczny, przedmiar robót , STWIOR

6. ROZWIĄZANIA KONSTRUKCYJNO-MATERIAŁOWE

6.1. Roboty rozbiórkowe

Należy wykonać rozbiórki elementów:

- krawężniki drogowe, obrzeża
- nawierzchnie z płyt chodnikowych
- korytowanie pod wykonanie nawierzchni

6.2. Roboty projektowane

Wykonanie ułożenia bloków betonowych schodowych prefabrykowanych na wzmocnionej płycie żelbetowej schodów.

Wykonanie balustrady ochronnej zgodnej z przepisami – materiał aisi 304

Wykonanie krawężnika 6x20cm należy wykonać na utwardzonym terenie na podbudowie z ławy betonowej.

Wykonanie kostki brukowej betonowej gr. 6cm o model jak stan istniejący na podbudowie z kruszywa łamanego. Grubość warstwy podbudowy ok. 25cm oraz warstwie wysiewki gr. 3-4cm. Kostkę brukową należy spoinować piaskiem a następnie zagruntować gruntem silikonowym.

Wykonanie humusowania terenu: przed wykonaniem humusowania teren należy oczyścić z kamieni, gałęzi itp. Następnie należy wykonać spulchnienie terenu przez zastosowanie glebogryzarki separacyjnej. Teren należy obsiać trawą i zagęścić przez walcowanie. Wykonawca będzie podlewać trawę do czasu jej wzrostu.

7. UWAGI KOŃCOWE

Stosowane materiały budowlane winny posiadać atesty i aprobaty techniczne lub być zgodne z normami polskimi. Roboty budowlane będą prowadzone pod nadzorem osoby uprawnionej, zgodnie z zasadami sztuki budowlanej oraz obowiązującymi przepisami i normami budowlanymi. Odbiór robót należy wykonać zgodnie z warunkami technicznymi wykonania i odbioru robót budowlano – montażowych MGPIB opracowanych przez ITB. Wykonawca przed przystąpieniem do robót budowlanych wykona inwentaryzację zakresu robót remontowych i dokona niezbędnej aktualizacji zmian w swoim zakresie.

Podane nazwy handlowe mają na celu wskazanie minimalnych parametrów, jakie mają spełnić materiały zastosowane do prac w obiekcie. Dopuszcza się – po uzgodnieniu z Projektantem oraz Inwestorem - stosowanie materiałów innych, niż podane w niniejszym projekcie pod warunkiem wykazania ich parametrów co najmniej równoważnych względem podanych w projekcie.

Przed złożeniem oferty, oferenci dokonają wizji na obiekcie celem zweryfikowania rzeczywistego zakresu robót z projektem

Z uwagi na fakt, iż prace są prowadzone w budynku istniejącym, przed przystąpieniem do robót wykonawca dokona pomiarów „z natury” celem sprawdzenia poziomów i rozpiętości oraz oceny rzeczywistego zakresu robót i weryfikacji z przedmiarem i projektem.

Zapis w dokumentacji dotyczący zwrotu „lub równoważny” odnosi się do materiałów oraz parametrów technicznych sprzętu i umożliwia zastosowanie materiału lub sprzętu o cechach technicznych, jakościowych lub funkcjonalnych odpowiadających cechom technicznym, jakościowym lub funkcjonalnym wskazanym w opisie technicznym projektu, lecz oznaczonych innym znakiem towarowym, patentem lub pochodzeniem.