

14 GRU. 2019
Polo 2019 3M

- granica działki inwestora
- ① budynek mieszkalny wilorodzinny objęty termomodernizacją

Legenda:
 12MU - tereny zabudowy mieszkaniowej wielorodzinnej i usługowej
 22MUZZ, 23MUZZ, 27MUZZ - zabudowa mieszkaniowa wilorodzinna, jednorodzinna i usługowa na obszarze zagrożenia powodzią
 1KD-LZZ, 2KD-LZZ - tereny dróg publicznych klasy lokalnej na obszarze zagrożenia powodzią
 3KD-L - tereny dróg publicznych klasy lokalnej
 --- linie rozgraniczające tereny o różnym przeznaczeniu lub różnych zasadach zagospodarowania
 ▽ nieprzekraczalna linia zabudowy

BIURO PROJEKTOWE FIRMA "KOWALEWSKI" ul. Wojska Polskiego 26; 63-900 Rawitcz tel.: 65 545 44 98; kom.: 805 945 588; e-mail: kowproj@o2.pl		TERMODERNIZACJA BUDYNKU MIESZKALNEGO WILORODZINNEGO
RYSunEK	PROJ. ZAGOSPODAROWANIA TERENU - lokalizacja inwestycji	OBIEKT
LOKALIZACJA	Jednostka ewidencyjna: Żmigród obrub: ewidencyjna: Żmigród działka nr 1/1 AM24	SKALA 1:500 DATA 11.2020. NR RYS.: 0
Projektant	Bogdan Kowalewski	INWESTOR
	architektura + konstrukcja	Gmina Żmigród Plac Wojska Polskiego 2-3 55-140 Żmigród
	specjalność	STRONA 25
		nr uprawnień 95187/Lo
		podpis

Województwo: dolnośląskie
 Powiat: trzebnicki
 Jednostka ewidencyjna : 022006_4
 Żmigród – Miasto
 Obrub: 022006_4.0001
 m. Żmigród

MAPA DO CELÓW PROJEKTOWYCH SKALA 1: 500

Wykonana na podstawie mapy zasadniczej.
 Granice nieruchomości przyjęto wg operatu ewidencyjny gruntów i budynków

Nr sekcji : 6.156.11.08.3.1
 6.156.11.08.3.2

Informacje o służebnościach gruntowych mających wpływ na zagospodarowanie gruntów, zlokalizowanych w granicach projektowanej inwestycji

Wykonanie niniejszej mapy nie było poprzedzone ustaleniami dotyczącymi ewentualnych służebności gruntowych obciążających grunty położone w granicach projektowanej inwestycji budowlanej.

Poziomy układ państwowy „PL-2000”
 Wysokościowy układ odniesienia – „PL-KRON86-NH”

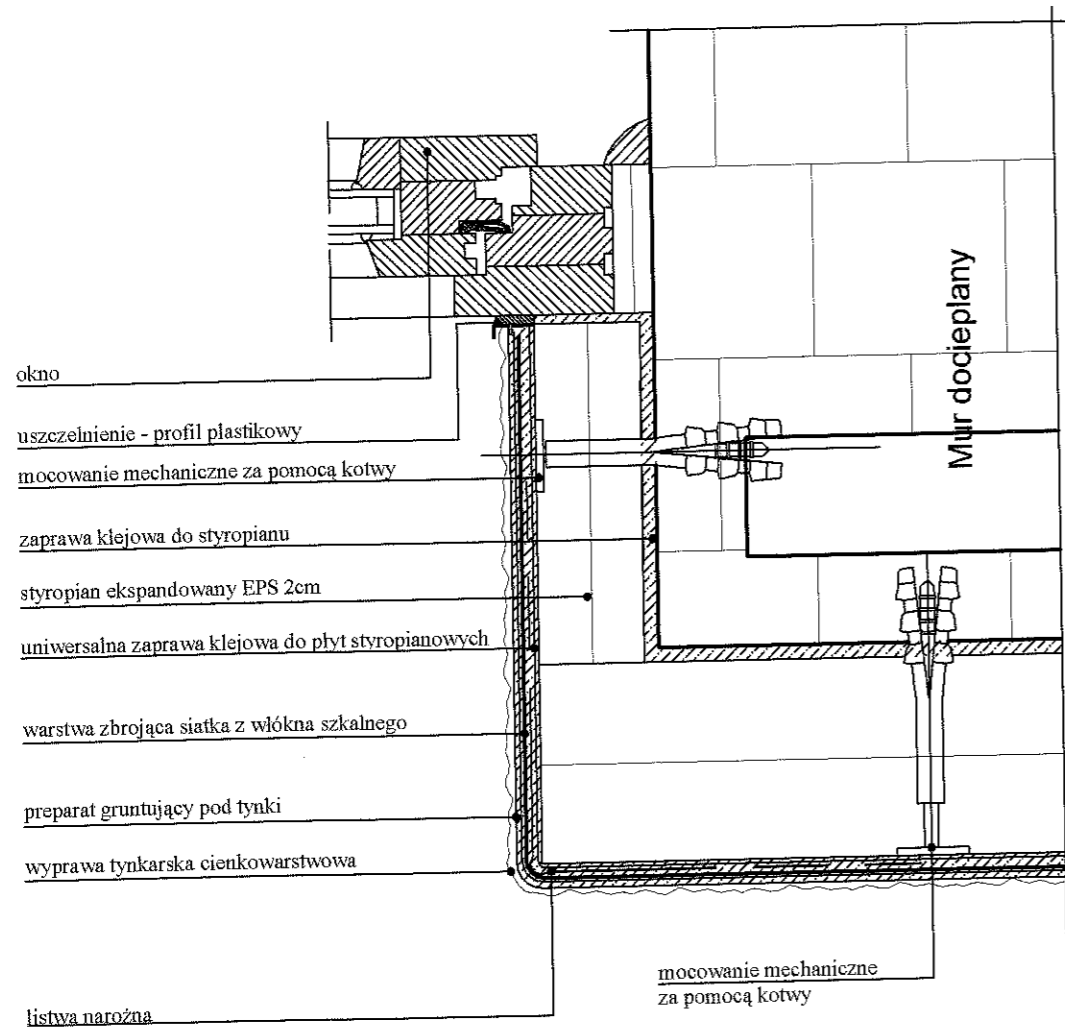
GKK.6640.2682.2019

Aktualizację mapy w miesiącu: grudniu 2019r

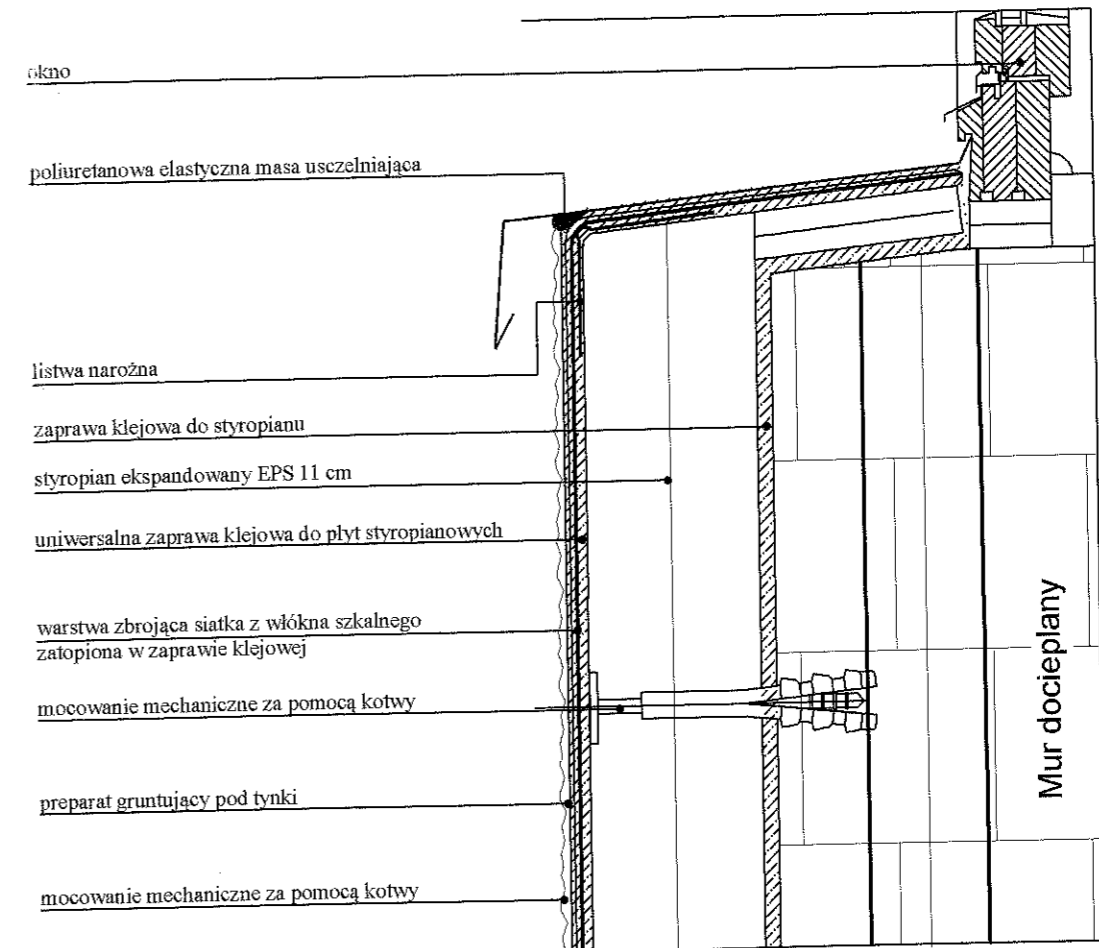
Wykonał:
 (imię i nazwisko)
 podpis
 (nr. aut. zawodowy)
 GEODETA UPRAWNIOWY
 mgr inż. Bogdan Maciejko
 UPY nr 13996

"ARGEO" Spółka Cywilna
 55-140 Żmigród, ul. Poznańska 2
 tel. 71/ 985 39 10, fax 71/ 985 40 80
 kom. 602 783 809, 604 199 892
 e-mail: bema@wp.pl
 (Piszulka firm)

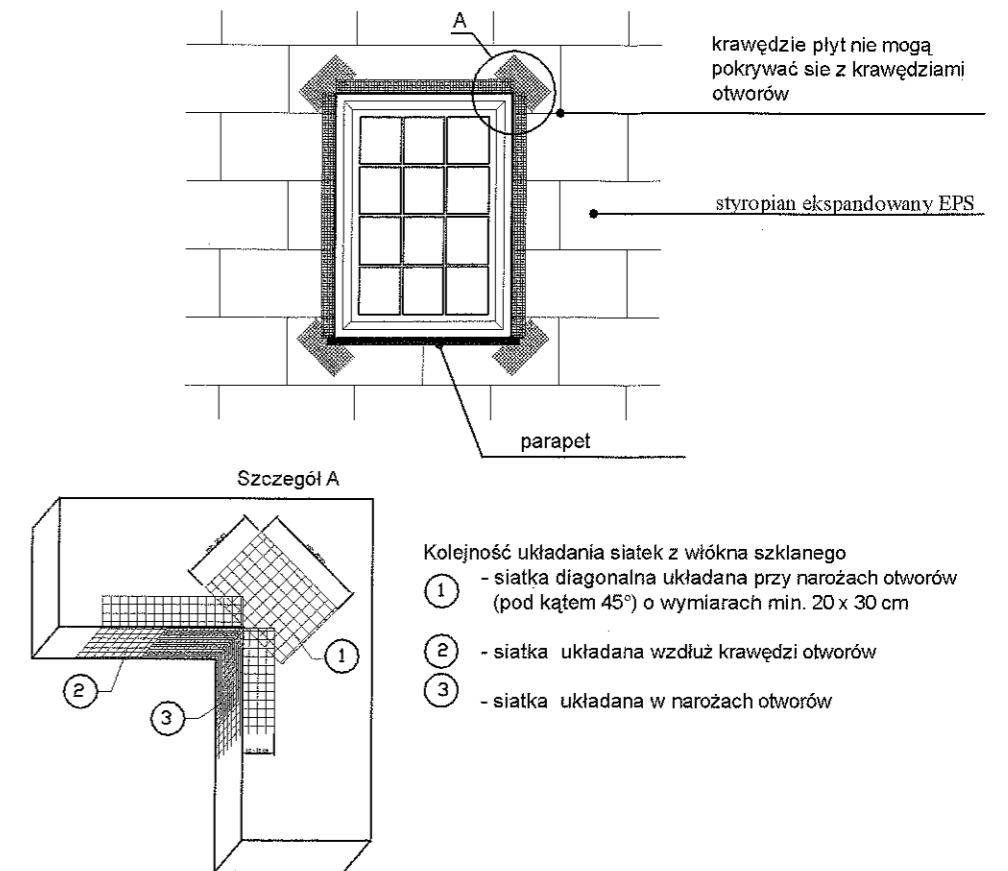
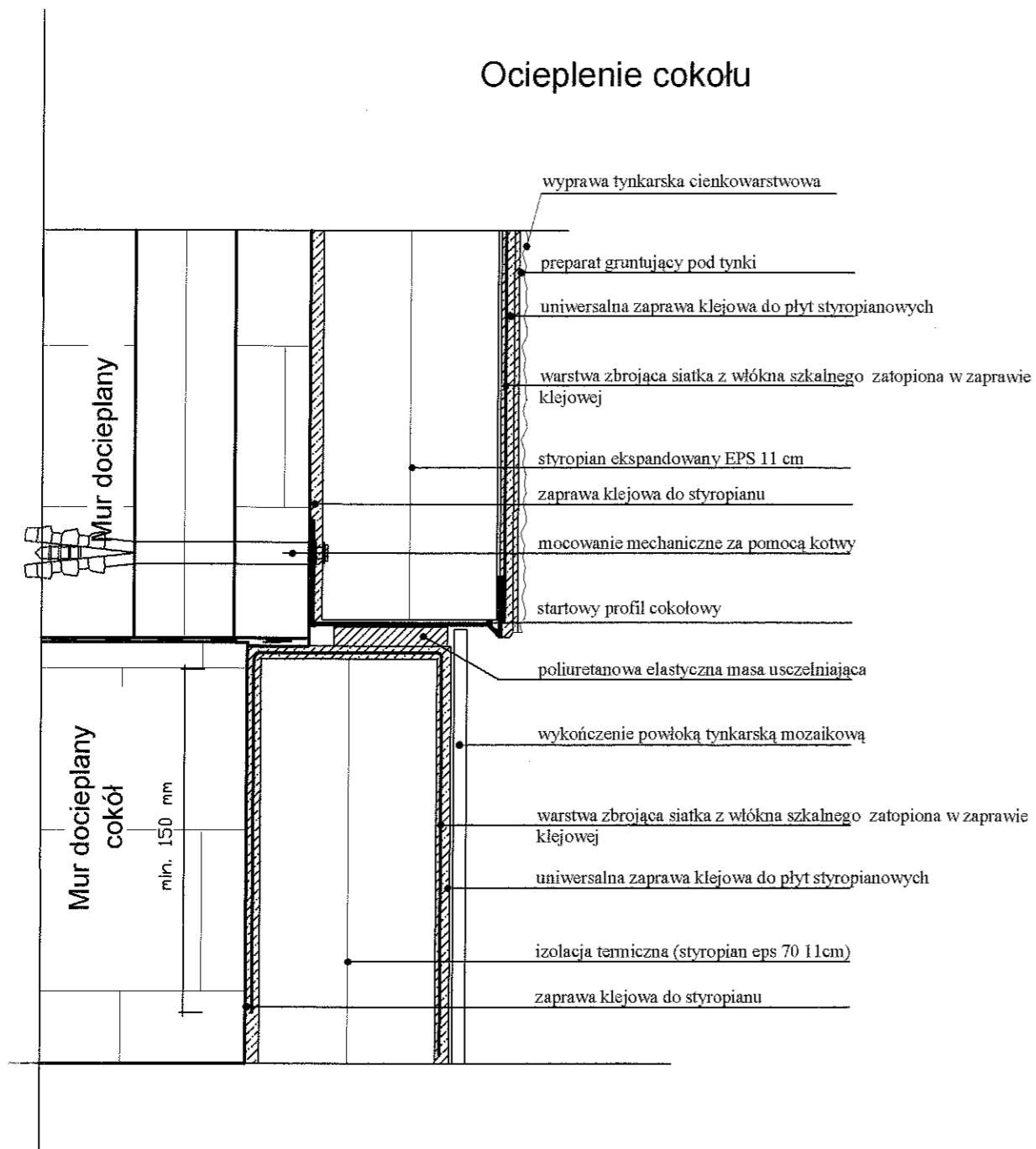
Ocieplenie ościeża



Ocieplenie z obróbką parapetu

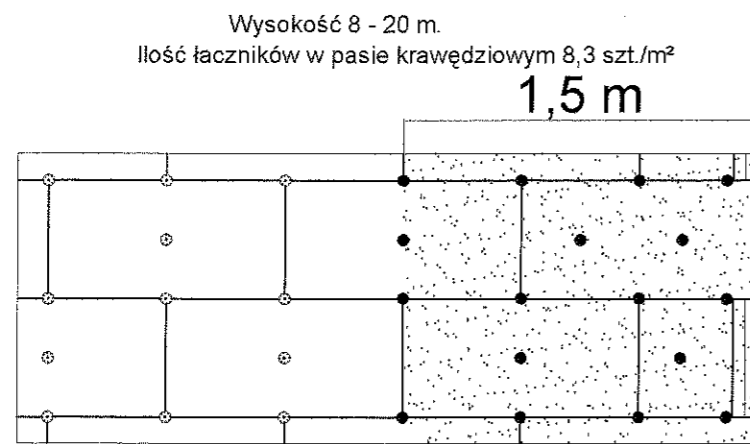
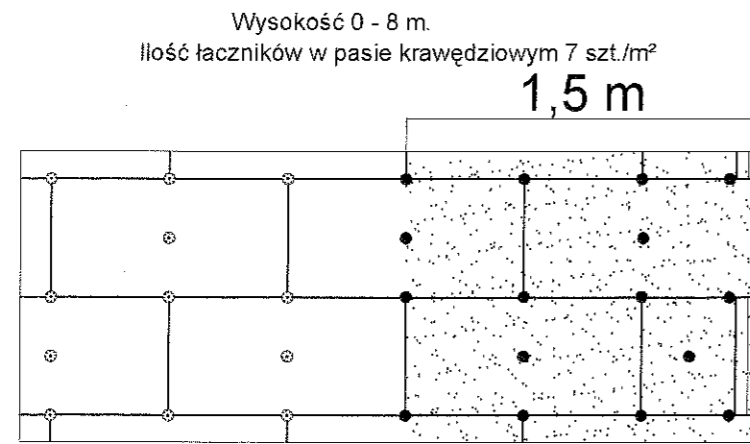


Zbrojenie narożników otworów w elewacji (np: okien, drzwi).

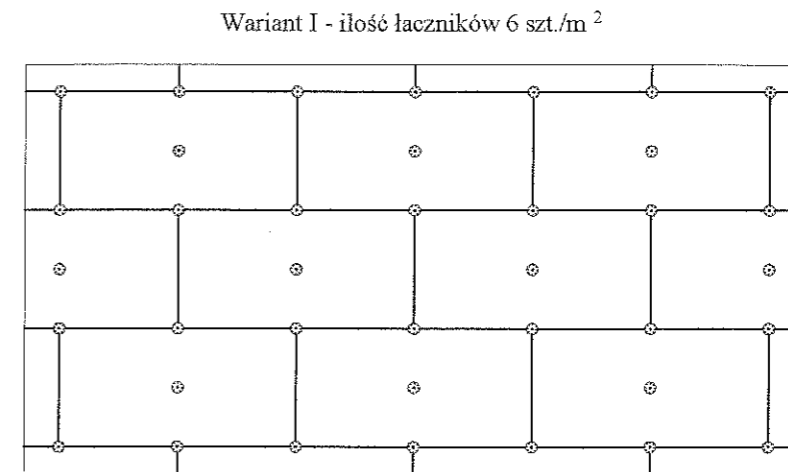


Na narożnikach otworów w elewacji (np: okien i drzwi) należy umieścić ukośne (pod kątem 45 stopni) dodatkowe kawałki siatki o wym. co najmniej 20 x 30 cm. Siatka ta stanowi zabezpieczenie przed powstaniem ukośnych rys zaczynających się w narożach otworów.

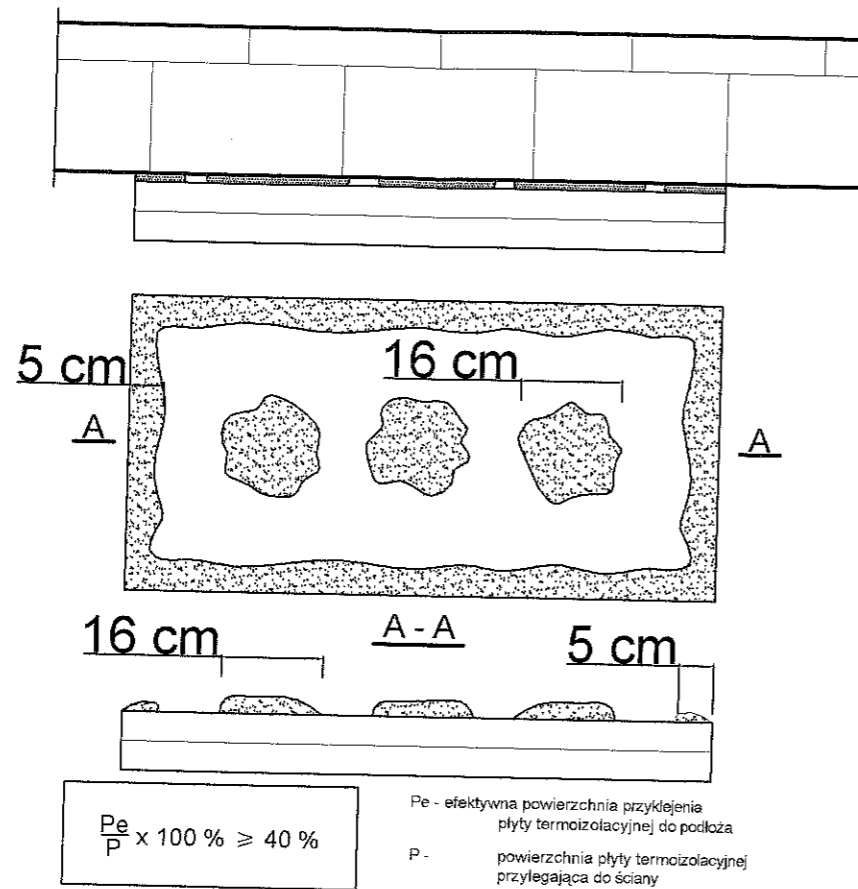
Rozmieszczenie łączników mocujących
płyty izolacji termicznej (100 x 50 cm).
Pas krawędziowy o szerokości 1,5m.



Rozmieszczenie łączników mocujących
płyty izolacji termicznej (100 x 50 cm).

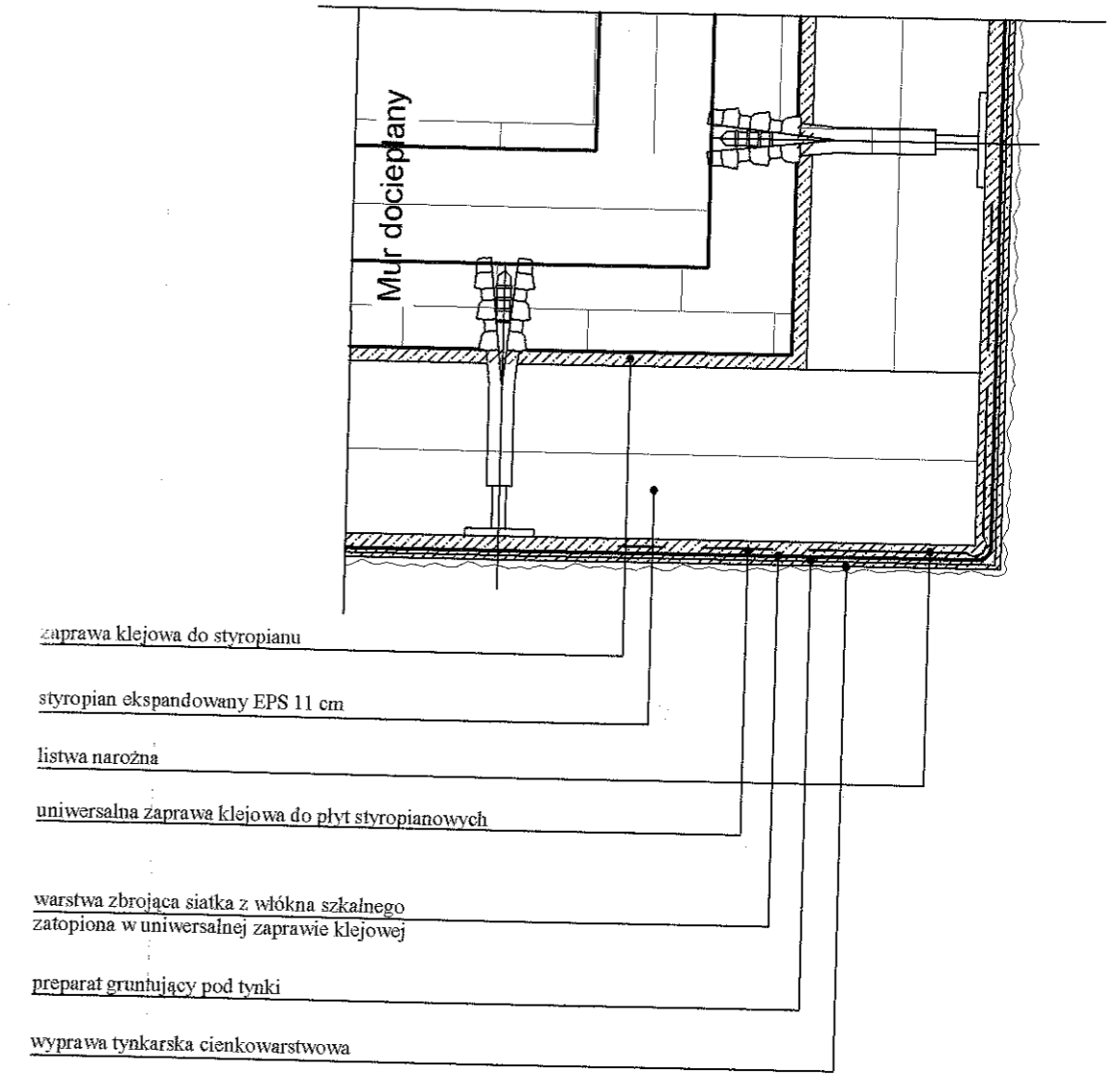


sposób klejenia płyt izolacji termicznej.



Do klejenia izolacji termicznej używa się fabrycznie przygotowanych dyspersyjnych mas klejowych w przypadku podłoży nienasiąkliwych i drewnopochodnych, lub zapraw klejowych do zmieszania z wodą na budowie w przypadku typowych podłoży budowlanych. Zaprawę klejową należy przygotowywać według zaleceń producenta (instrukcje i karty techniczne) również w przypadku fabrycznie przygotowanych klejów dyspersyjnych, które wymagają zmieszania z cementem celem przygotowania właściwej zaprawy klejowej. Klej należy nanosić na płyty izolacyjne według tzw. metody pasmowo-punktowej. Na płytę nanosić taką ilość zaprawy, aby uwzględniając odchyłki równości podłoża i możliwą do położenia warstwę kleju (ok. 1 do 2 cm) zapewnić minimum 40% efektywnej powierzchni przyklejenia płyty do podłoża (przy większych nierównościach należy stosować zróżnicowanie grubości izolacji). Po obwodzie płyty wzdłuż jej krawędzi należy nanieść około 5 cm szerokości pasmo zaprawy i dodatkowo w środku płyty nałożyć minimum 3 placki zaprawy wielkości dłoni. Na równych podłożach można nakładać zaprawę na płytę termoizolacyjną całopowierzchniowo przy użyciu pacy zębatej (ok. 10 mm).

Ocieplenie naroża zewnętrznego



BIURO PROJEKTOWE FIRMA "KOWALEWSKI" ul. Wojska Polskiego 26, 63 - 900 Rawicz tel.: 65 545 44 98; kom.: 605 345 588; e-mail: kowproj@o2.pl		OBIEKT BUDYNEK USŁUGOWO - MIESZKALNY	
RYSUNEK SZCZEGÓŁY	SKALA	DATA 12.2020.	NR RYS. 2
LOKALIZACJA jednostka ewidencyjna: Wisznia Mała obręb ewidencyjny: Ligota Piękna działka nr 20/10	INWESTOR Gmina Wisznia Mała ul. Wrocławska 9 55-114 Wisznia Mała	STRONA 27	
Projektant Bogdan Kowalewski	specjalność architektura + konstrukcja	nr uprawnień 951/87/Lo	podpis