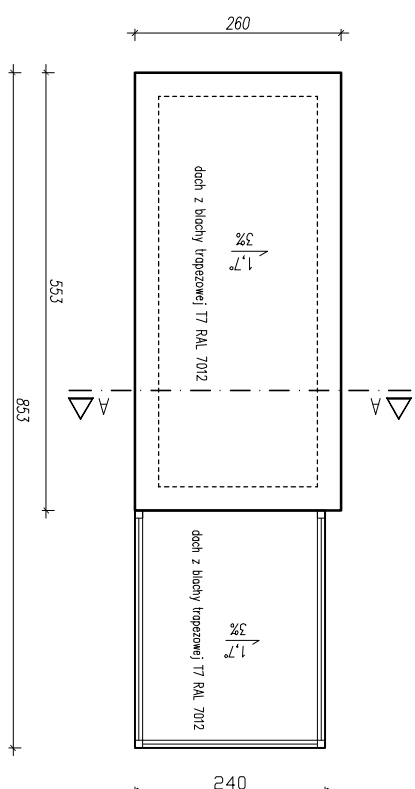
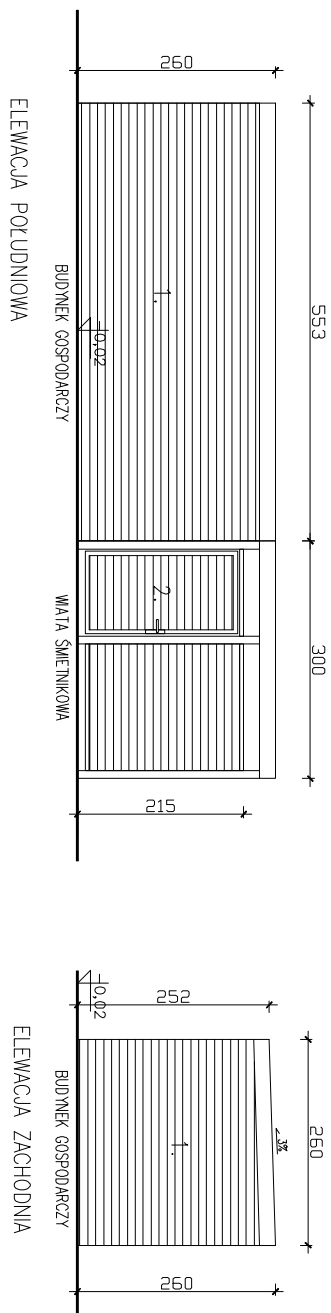
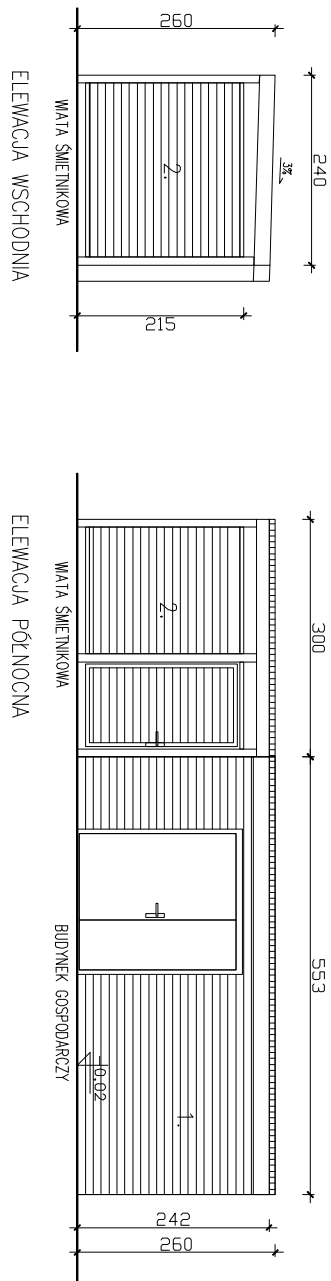


PRZEMKÓJ A-A

RZUT PARTERU



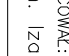
RZUT DACHU budynku gospodarczego oraz wiaty

LEGENDA:

1. Blachna trapezowa dopasowana do elewacji wiaty na odpady stałe np. Blachotrapez T-7 kolor bazylitowy 7012 wg Rol
2. Wiatła smiełnikowa np. Tramstal DOMALD-2 w kolorze bazylitowym 7012 wg Rol


UWAGA:

* Budynek gospodarczy ocieplony wełną z wełniem szklanym, 2 cm pustki, wykończenie blacha elewacyjna mdlowana kolor bazalt RAL 7012



FORMA

Projekt i Nadzór Budowlany

TEMAT: BUDOWA BUDYNKU ŻŁOZKA WRAZ Z ZAGOSPODAROWANIEM TERENU ORAZ BUDOWA BUDYNKU GOSPODARZEGO NA DZIAŁKACH NR EWID. 578, 577, OBRĘB 0016 ROGOWO, POWIAT ŻNIŃSKI			
ADRES: DZIAŁKI NR EWID. 576, 577, OBRĘB 0016 ROGOWO, POWIAT ŻNIŃSKI			
TYTUŁ RYSUNKU: BUDYNEK GOSPODARCZY, WIATA ŚMIETNIKOWA			
PROJEKTANT: Michał Brochocki Al.-Kon 265/70		SPRAWDZAJĄCY: Małgorzata Chylińska 1/kpokk/2018	
OPRAĆCOWAŁ: arch. Izabela Konsur			
DATA: 10.2023	SKALA: 1:100	NR RYS.: A-1	NR STR.: