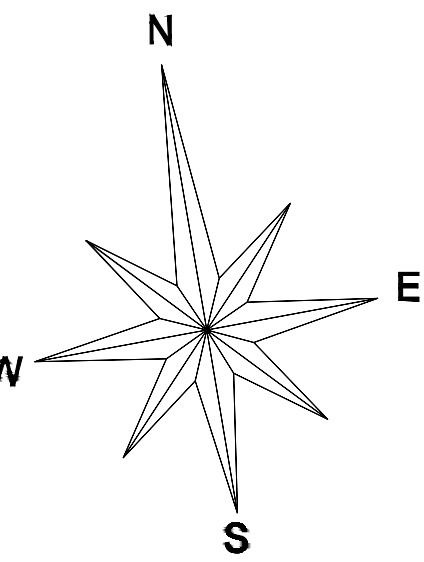
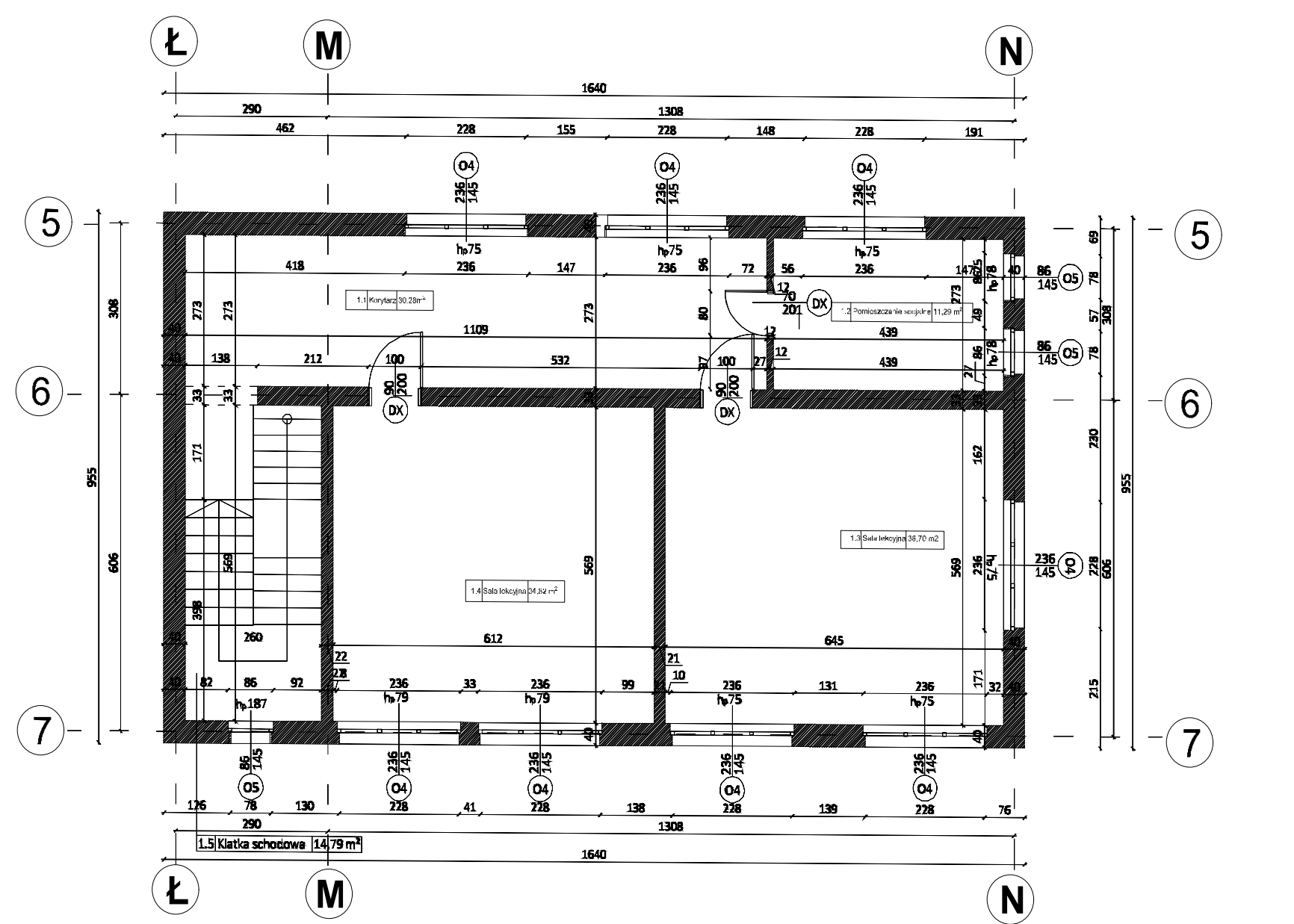
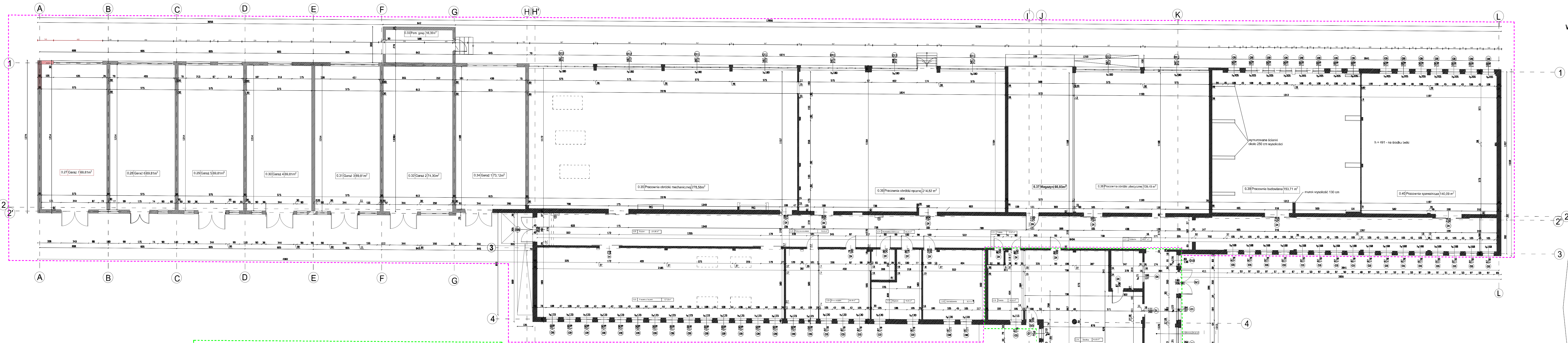


ELEWACJA ZACHODNIA

ELEWACJA PÓŁNOCNA



ELEWACJA WSCHODNIA



RZUT 1 PIĘTRA

Zestawienie powierzchni istniejących - PIĘTRO		
Numer	Pomieszczenie	Powierzchnia [m <sup>2</sup> ]
1.1	Korytarz	30,38
1.2	Pom. socjalne	11,59
1.3	Sala lekcyjna	36,10
1.4	Sala lekcyjna	34,82
1.5	Kuchnia kuchenna	14,79
SUMA:		127,68

Zestawienie powierzchni istniejących - PARTER		
Numer	Pomieszczenie	Powierzchnia [m <sup>2</sup> ]
0.1	Korytarz	73,99
0.2	Pomieszczenie socjalne	11,59
0.3	Pracownia gastronomiczna	72,10
0.4	Szowalek nr 1	0,45
0.5	Szowalek nr 2	1,85
0.6	Sala lekcyjna	51,86
0.7	Pom. gospodarcze	15,65
0.8	Sala lekcyjna	51,78
0.9	Pom. techniczne	10,57
0.10	Pom. techniczne	8,57
0.11	Pom. techniczne	5,71
0.12	Pom. sanitarne	16,14
0.13	Pom. sanitarne	9,00
0.14	Pom. sanitarne	13,14
0.15	Korytarz	35,30
0.16	Sanitariat	83,83
0.17	Sanitariat	8,67
0.18	Toileta	16,03
0.19	Toileta	1,67
0.20	Pracownia	32,14
0.21	Magazyn	19,66
0.22	Pom. techniczne	5,13
0.23	Pom. socjalne	26,18
0.24	Pracownia	15,69
0.25	Pracownia	127,75
0.26	Korytarz	251,66
0.27	Garaz 7	69,81
0.28	Garaz 6	69,81
0.29	Garaz 5	69,81
0.30	Garaz 4	69,81
0.31	Garaz 3	69,81
0.32	Garaz 2	74,9
0.33	Pomieszczenie gospodarcze	16,59
0.34	Garaz 1	73,12
0.35	Pracownia obróbki mechanicznej	278,58
0.36	Pracownia obróbki mechanicznej	214,81
0.37	Magazyn	56,99
0.38	Pracownia obróbki mechanicznej	139,49
0.39	Pracownia budowlana	153,71
0.40	Pracownia budowlana	140,09
SUMA:		2457,86

ELEWACJA POŁUDNIOWA

- Skrzydło E i F- zakres etapu I
- Skrzydło A, B, C i D- zakres etapu II

RZUT PARTERU

Podział zakresów robót I i II sporządzony na podstawie opracowanej inwentaryzacji budynku przez biuro projektowe AT PLUS Aleksandra Trojaska

INWESTOR		Powiat Radziejowski ul. Kościuszki 18 88-200 Radziejów	
PROJEKTANT		KAMIL SERKOWSKI nr upr.: WKP003/POOK/15	posip
MODERNIZACJA CZĘŚCI KOMPLEXU SZKOLNEGO ZESPÓŁU SZKÓŁ MECHANICZNYCH W RADZIEJOWIE			
RZUTY KONDYGNACJI - ZAKRES PRAC			
NR RYSUNKU		06.2024r.	
DATA WYDANIA		1	
NR STRONY		SKALA 1:100	