

ŁYŻKA DO LARYNGOSKOPU, ŚWIATŁOWODOWA

Właściwości ogólne:

- typ: McIntosh
- jednorazowego użytku
- nieodkształcająca się łyżka wykonana z niemagnetycznego, lekkiego stopu metalu, kompatybilna z rękojeściami w standardzie ISO 7376 (tzw. zielona specyfikacja)
- profil łyżek identyczny z profilem łyżek wielorazowego użytku
- mocowanie światłowodu zatopione w tworzywie sztucznym koloru zielonego, ułatwiającym identyfikację ze standardem ISO 7376
- wytrzymały zatrzask kulkowy zapewniający trwałe mocowanie w rękojeści
- wyraźne oznakowanie rozmiaru łyżki, symbol CE, numery seryjnego i symbol "nie do powtórnego użycia" (przekreślona cyfra 2) naniesione po stronie wprowadzenia światłowodu, pakowanie folia-folia
- możliwość stosowania łyżki w polu magnetycznym



Nr katalogowy 90.003.10.699-705

Światłowód:

- wykonany z polerowanego tworzywa sztucznego, dający mocne, skupione światło
- nieosłonięty, doświetlający wnętrze jamy ustnej i gardło

Opakowanie	Kod katalogowy	Rozmiar
25 sztuk / karton zbiorczy	90.003.10.699	00
25 sztuk / karton zbiorczy	90.003.10.700	0
25 sztuk / karton zbiorczy	90.003.10.701	1
25 sztuk / karton zbiorczy	90.003.10.702	2



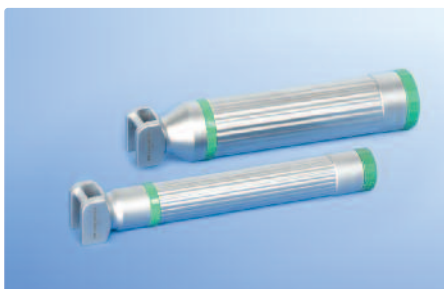
Opakowanie	Kod katalogowy	Rozmiar
25 sztuk / karton zbiorczy	90.003.10.703	3
25 sztuk / karton zbiorczy	90.003.10.704	4
25 sztuk / karton zbiorczy	90.003.10.705	5



P. J. Dahlhausen & Co. GmbH
Brand new since 1854
Emil-Hoffmann-Straße 53
50996 Köln · Germany
Phone: +49 (22 36) 39 13 - 0
Fax: +49 (22 36) 39 13 - 109
export@dahlhausen.de
www.dahlhausen.de

Laryngoskopy

Części zamienne, akcesoria i rękojeści



Nr katalogowy 90.003.09.670-660

Rękojeść – LED – światłowodowa

Opis	Opakowanie	Nr katalogowy
20 mm Ø, noworodkowa, zasilanie bateryjne	1	90.003.09.002
20 mm Ø, pediatryczna, zasilanie bateryjne	1	90.003.09.670
30 mm Ø, dla dorosłych, zasilanie bateryjne	1	90.003.09.660
30 mm Ø, dla dorosłych, krótka, zasilanie bateryjne	1	90.003.09.680

Rękojeść – LED – zasilanie bateryjne – jednorazowego użytku

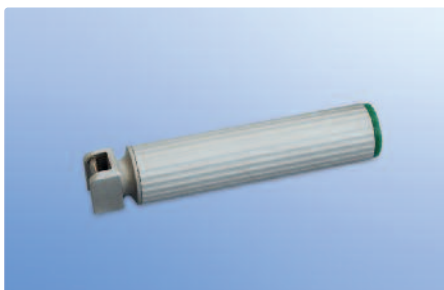
Opis	Opakowanie	Nr katalogowy
30 mm Ø, dla dorosłych, extra light	1	90.003.09.003
30 mm Ø, dla dorosłych	1	90.003.10.760

Wymienny moduł LED – źródło światła

Opis	Opakowanie	Nr katalogowy
Wymienny moduł LED	1	90.003.09.001



Nr katalogowy 90.003.09.002



Nr katalogowy 90.003.09.003

Ultrasound

Ultrasound Gel



Ultrasound Gel, bottle

Transparent contact gel for external use during ultrasound in therapeutic and diagnostic medicine.

The gel is well tolerated by skin (ph-skin-friendly), anti-bacterial and water-soluble. It is made with deionised water and is free of formaldehyde.

Material (bottle): PE

Composition (contact media): Water, Carbomer, Sodium hydroxide, Propylene Glycol Preservative agent: Phenoxyethanol, Methylparaben, Butylparaben, Ethylparaben, Propylparaben, Isopropylparaben

Sterile: No

REF	Content	PU
93.050.00.425	250 ml	24 btls
93.050.00.435	500 ml	24 btls
93.050.00.443	1.000 ml	12 btls

**Electrode Gel, bottle**

For gelling of multiple-use ECG electrodes.

Content: 250 ml

**Material
(bottle):** PE

**Composition
(contact media):** Water, Glycerin, Carbomer,
Sodium hydroxid, Elektrolyt,
Proylene Glycol, Benzyl alcohole,
Methylchloroisothiazolinone,
Methylisothiolinone

Sterile: No

REF	PU
93.050.00.430	24 btls