

Zestaw akcesoriów jednorazowych do terapii nCPAP – kompatybilny z respiratorem noworodkowym. **Pakiet 44**

GENERATOR MINIFLOW **pozycja 2**

Przyłącze jednorazowego użytku do układów oddechowych pacjenta do respiratora z funkcją nCPAP; konstrukcja generatora minimalizuje występowanie w nim martwych przestrzeni poprzez oddzielenie przepływu wdechowego i wydechowego; generator z możliwością regulacji kąta nachylenia w miejscu mocowania końcówek donosowych i maseczek, rurki doprowadzające gazy do generatora karbowane ułatwiające mocowanie. W komplecie klin piankowy zapewniający optymalną izolację pomiędzy systemem rurowym a generatorami nCPAP; zwiększający stabilność całego układu

Nr kat 4000



Czapeczki jednorazowego użytku wykonane z poliamidu, rozciągliwe, wyposażone w rzep umożliwiający umocowanie generatora oraz komplet tasemek do mocowania końcówek donosowych i maseczek. Czapeczki wykonane z materiału umożliwiającego przymocowywanie rzepów tasemek w dowolnym punkcie czapeczki

Nr kat.: **XXS 1213-10 (17-19cm)**

XS 1214-10 (19-21cm)

S 1215-10 (21-23cm)

M 1216-10 (23,5 -25,5cm)

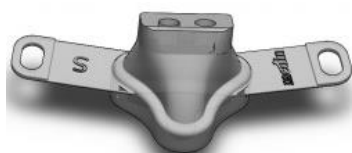
L 1217-10 (25,5 – 28cm)

XL 1218-10 (28-30 cm)

XXL 1219-10 (30-33 cm)

XXXL 1220-10 (33-36 cm)

Pozycja 5



Silikonowe maseczki oddechowe do zamocowania przy generatorze przystosowane rozmiarami dla noworodków o wadze od 500g wagi ciała

Nr kat.: **XS 1200-08**

S 1200-04

M 1200-05

L 1200-06

XL 1200-07

Pozycja 4



Silikonowe końcówki donosowe do zamocowania przy generatorze przystosowane rozmiarami dla noworodków od 500g wagi ciała, strona końcówki skierowana do pacjenta wyprofilowana owalnie, wpustki donosowe, bardzo miękkie, taliowane.

Nr kat.: **XS 1200-01**

S 1200-21

M 1200-02

L 1200-22

XL 1200-03

M szerokie 1200-32

L szerokie 1200-33

Pozycja 3

